

Population



Habitants

47 millions
19% de plus de 65 ans
83 ans: espérance de vie d'une personne qui naîtrait aujourd'hui
72 ans seront vécus en bonne santé

Naissances

360 617

Décès

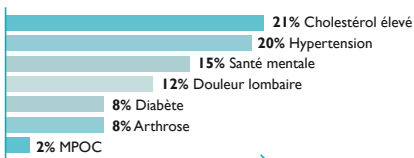
418 703

Causes
Maladies vasculaires cérébrales
Cancers du sein et du colon
Maladies coronariennes
Cancers du poumon et du colon

État de santé

Près de 8 personnes sur 10 pensent que leur état de santé est bon

Principaux problèmes de santé chroniques



Couverture publique

Portfeuille complet de services pour toutes les personnes résidant en Espagne.

Style de vie



Obésité

16% des adultes 16% 17%
10% des enfants 10% 10%

Alimentation

68% consomment des fruits 71% 64%
47% consomment des légumes 52% 41% tous les jours

Activité physique

36% ne pratiquent pas d'activité physique 40% 32%

Tabac

20% fument tous les jours 16% 23%

Alcool

35% consomment de l'alcool au moins une fois par semaine 25% 46%

Autres drogues

11% des adultes ont consommé du cannabis 6% 15%
et 3% de cocaïne 1% 4% au cours des 12 derniers mois

Professionnels SNS



Médecine

158 000
43 000 professionnels - soins de santé primaires
85 000 professionnels - soins hospitaliers
3 000 professionnels - services d'urgences (112/061)
27 000 spécialistes en formation

Infirmierie

198 000
39 000 professionnels - soins de santé primaires
154 000 professionnels - soins hospitaliers
3 000 professionnels - services d'urgences (112/061)
2 000 spécialistes en formation

Autres professionnels

330 000
35 000 autres professionnels - soins de santé primaires
277 000 autres professionnels - soins hospitaliers
16 000 autres professionnels - services d'urgences (112/061)
2 000 autre personnel spécialisé en formation

Soins de santé



Centres de soins de santé primaires

3 000 centres de santé
10 000 cabinets de consultation
2 000 centres de soins d'urgence extrahospitaliers

243 millions de consultations médicales
136 millions de consultations infirmières
127 millions de téléconsultations
13 millions de visites à domicile
25 millions d'urgences

Urgences 112/061

3 000 d'interventions
9 millions de demandes de soins de santé
500 ambulances mobilisées pour 1 000 demandes de soins de santé

Hôpitaux

467
112 000 lits
19 000 postes en hôpital de jour
279 centres, services et unités de référence (CSUR)
45 hôpitaux avec un programme autorisé de transplantations

4 millions d'hospitalisations
7,8 jours d'hospitalisation en moyenne générale
6,5 jours de durée moyenne dans les hôpitaux de soins aigus
4 746 € coût moyen d'une hospitalisation
84 millions de consultations
115 jours d'attente en moyenne pour une première consultation d'interventions chirurgicales (avec et sans hospitalisation)
170 jours d'attente en moyenne pour une intervention chirurgicale non urgente
4 425 transplantations
24 millions d'urgences

Recherche et innovation



Institutions les plus représentatives de la structure de la recherche en Espagne

Institut de la santé Carlos III

Ses centres

Centres d'excellence en santé humaine

Fondations et centres

Instituts et réseaux de recherche

32 instituts de recherche agréés
14 réseaux thématiques de recherche coopérative en matière de santé (RETICS)
12 consortiums publics de recherche
5 plateformes d'appui à la recherche

Initiatives de promotion de l'innovation

Fondation pour l'innovation et la prospective en matière de santé en Espagne (FIPSE)

Dépenses de santé



Dépenses publiques

81,6 milliards € / an
6,6 % du PIB
1732 € / habitant
7€ sur 10 sont destinés aux soins curatifs, à la réhabilitation et aux soins de longue durée en ordonnances médicales



Dépenses privées

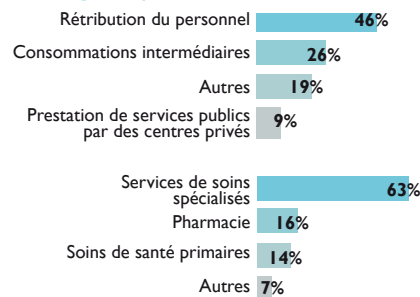
33,8 milliards € / an
2,7 % du PIB
719 € / habitant
9€ sur 10 sont des paiements directs des ménages, principalement pour les soins curatifs et la réhabilitation (y compris les soins dentaires), les médicaments (y compris le ticket modérateur), les lunettes et les appareils auditifs.



Total

115,4 milliards € / an
9,3 % du PIB
2451 € / habitant

Répartition des dépenses publiques de santé gérées par les communautés autonomes



L'avis des citoyens



Système de santé

7 Personnes sur 10 estiment que le système de santé fonctionne bien
Plus de 2 personnes sur 10 pensent que des changements sont nécessaires
Moins de 1 personne sur 10 considère qu'il doit être repensé



Note sur 10 attribuée par les usagers au système national de santé

Consultations soins de santé primaires	7,3
Hospitalisations et soins hospitaliers	7,1
Consultations soins spécialisés	6,8
Soins d'urgence	6,1