A large, stylized illustration of a diverse group of people of various ages, ethnicities, and genders, rendered in a flat, colorful style. The people are arranged in a dense, overlapping group, filling the left and bottom portions of the slide. The colors used for the figures include shades of blue, orange, brown, and white, with some wearing patterned clothing like polka dots or rainbows.

Implementación local Estrategia de Salud Mental del SNS

Carlos Zurita - Psiquiatra
Médico titular

 Comisionado
de Salud
Mental



GOBIERNO
DE ESPAÑA

MINISTERIO
DE SANIDAD

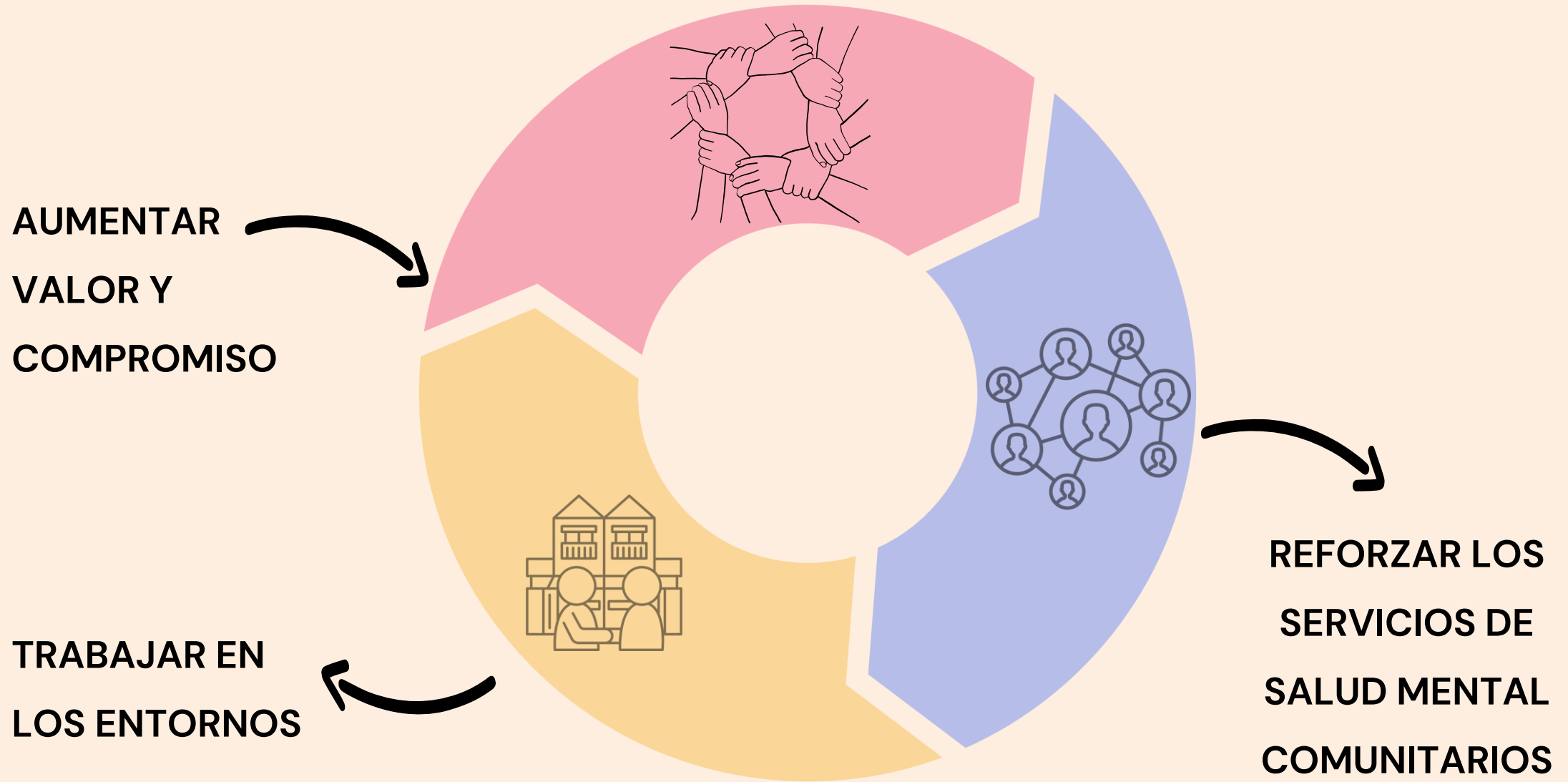
IMPORTANCIA DE LA SALUD MENTAL

DERECHO, PARTE BIENESTAR, RELEVANTE MÚLTIPLES SECTORES



TRANSFORMACIÓN SALUD MENTAL

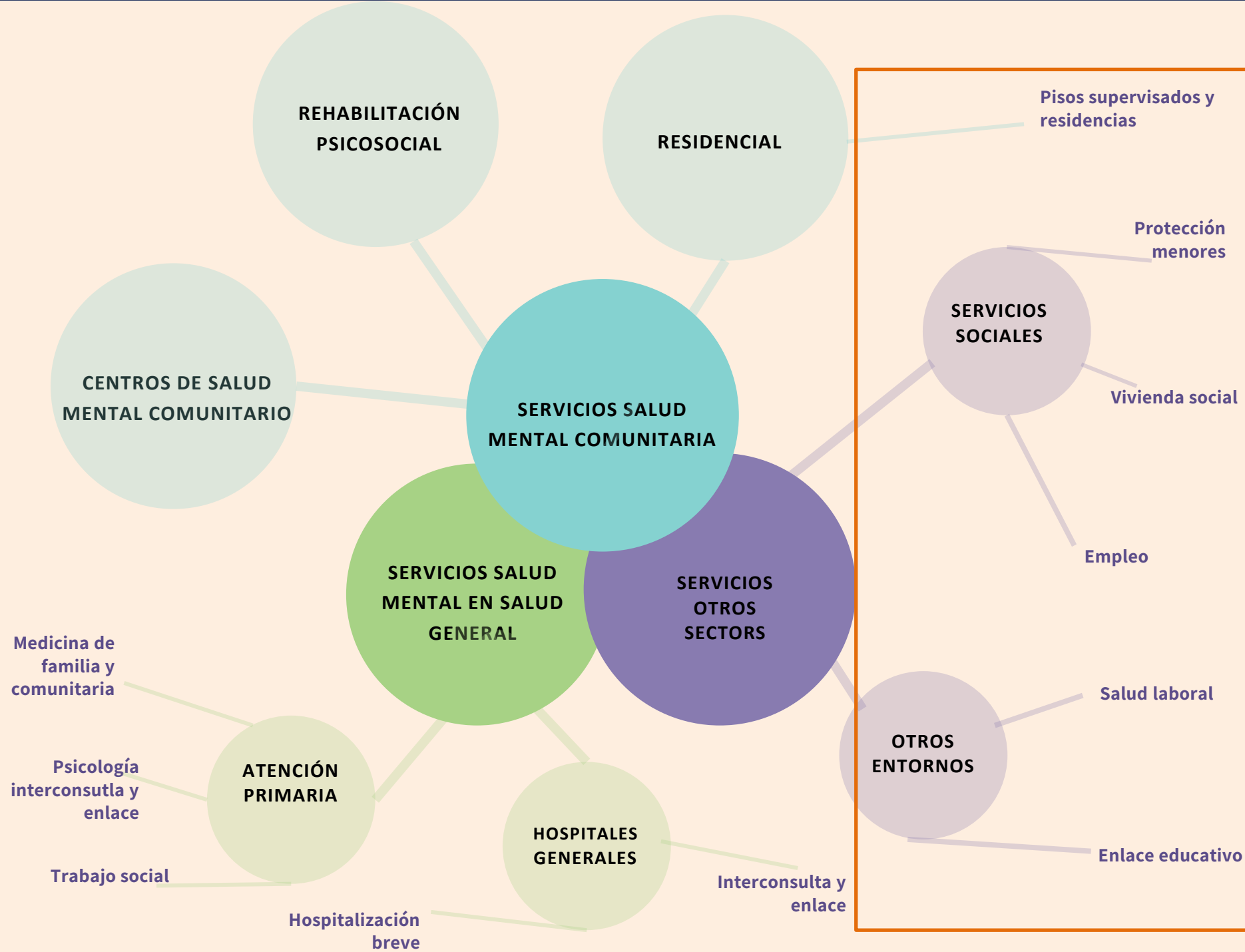
Fuente: OMS. Informe mundial sobre salud mental













Atención Escalonada

Organiza la atención de la salud mental por niveles según la intensidad de las intervenciones. Está centrado en la persona, ajustando los servicios a sus necesidades





ASPECTOS CLAVE PARA TRANSFORMAR LA SALUD MENTAL

 <p>BASADO EN LA EVIDENCIA</p> <p>Datos, Guías de Práctica clínica y OPBE</p>	 <p>LABORAL</p> <p>SM y trabajo</p>
 <p>SALUD MENTAL COMUNITARIA</p> <p>Determinantes sociales Trabajo de AP y Modelos colaborativos de enlace e interconsulta entre salud mental</p>	 <p>DERECHOS HUMANOS</p> <p>Convención de las personas con Discapacidad Quality Rights</p>
 <p>NIÑOS, NIÑAS Y ADOLESCENTES</p> <p>Perinatal, escuelas promotoras de salud</p>	 <p>VULNERABILIDAD</p> <p>Prisión, discapacidad, enfermedad crónica, LGTBIQ+, género, migración</p>
 <p>PSICOFÁRMACOS</p> <p>Uso adecuado</p>	 <p>SALUD MENTAL EN TODAS LAS POLÍTICAS</p> <p>Servicios sociales, Justicia, Trabajo, Emergencias, Educación, Universidades, Entorno digital</p>
 <p>PREVENCIÓN DEL SUICIDIO</p> <p>Multicausal, coordinación</p>	 <p>PARTICIPACIÓN</p> <p>Grupos de trabajo, comités, expertos en primera persona, familiares</p>

Estrategia de Salud
Mental del Sistema
Nacional de Salud

Período 2022-2026

SANIDAD 2022
MINISTERIO DE SANIDAD

PLAN DE ACCIÓN
DE SALUD MENTAL
2025-2027



PLAN DE ACCIÓN
PARA LA
PREVENCIÓN DEL
SUICIDIO
2025-2027



Plan de Acción de Salud Mental 2022-2024



Soledad no deseada en personas mayores – vinculación con el entorno



Programas de lucha contra el estigma



Intervención grupal y actividad física para personas con malestar emocional desde AP y comunitaria



024: familiares, allegados, duelos, conexión con recursos comunitarios

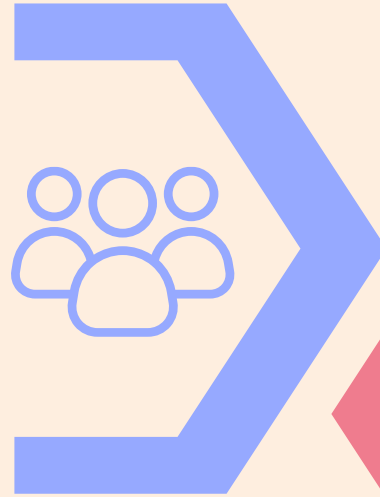


Prevención conducta suicida desde el ámbito municipal

Proyectos financiación del Ministerio a las CCAA en el ámbito comunitario

Promoción salud mental comunitaria

Soledad no deseada
Personas mayores



Exclusión social y salud mental. SS

Sinhogarismo
Desplazados



Reforzar la seguridad en los puntos críticos

Prevención del suicidio



024

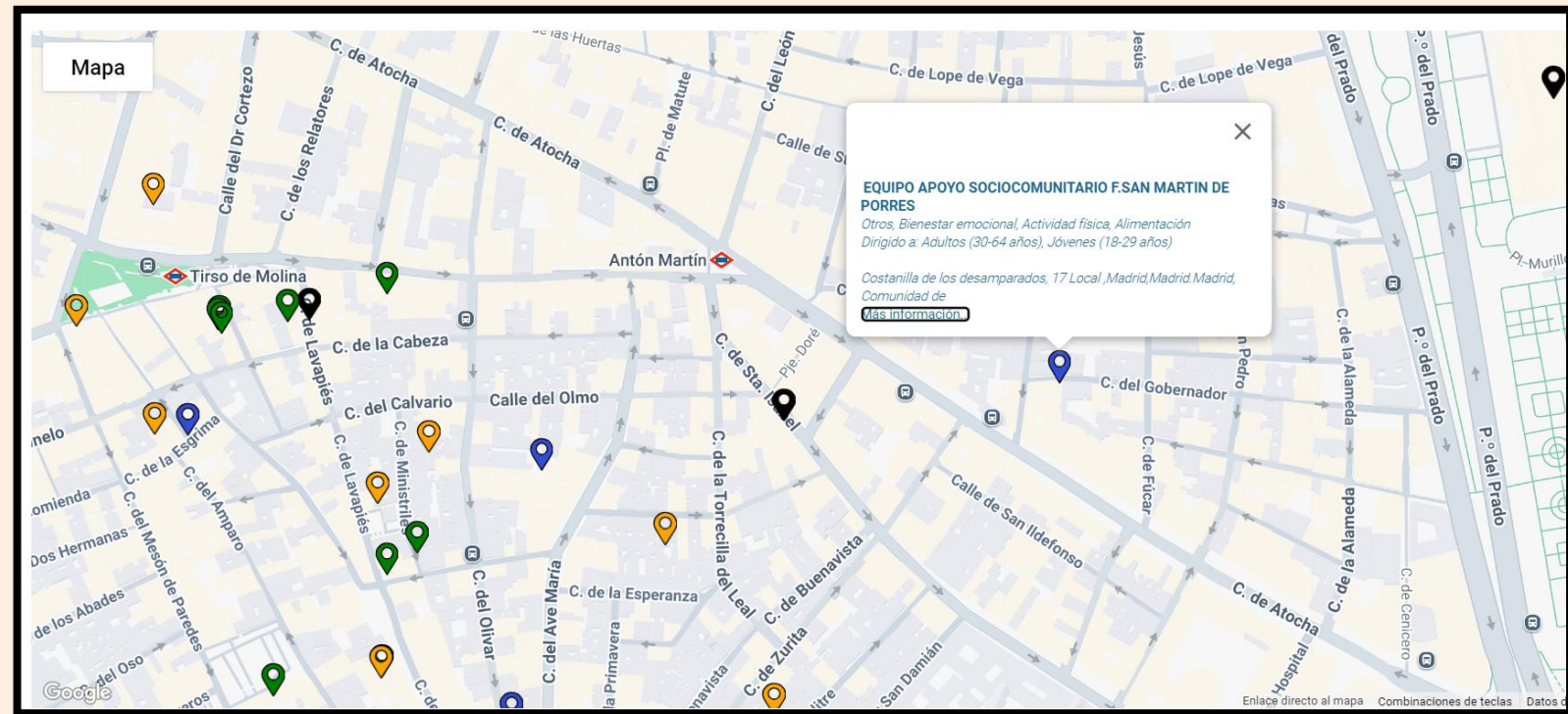
24 horas, profesional,
Chat



LOCALIZA salud

MAPA DE RECURSOS PARA LA SALUD

Actualizar recursos
digitales



Gracias

CONCLUSIONES

- **Salud mental en todos los ámbitos**
- **Administración estatal, autonómica, municipal**
- **Más allá de la asistencia: promoción de la salud y prevención de la enfermedad**
- **Coordinación**



Contacto
czuritaz@sanidad.gob.es