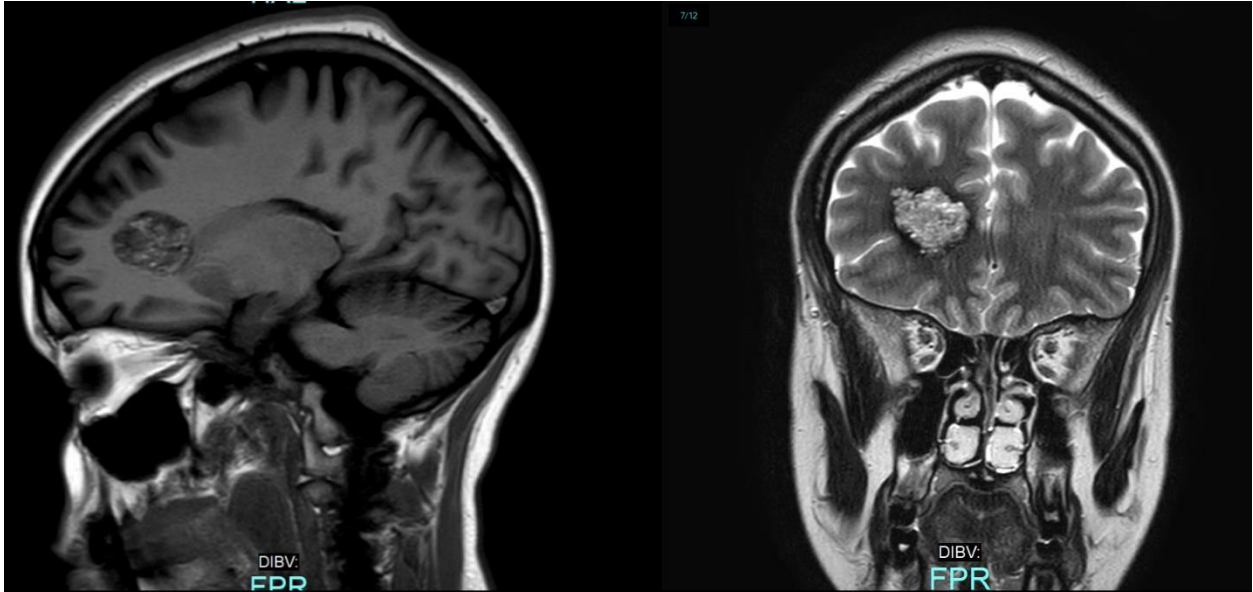


CASO PRÁCTICO 1

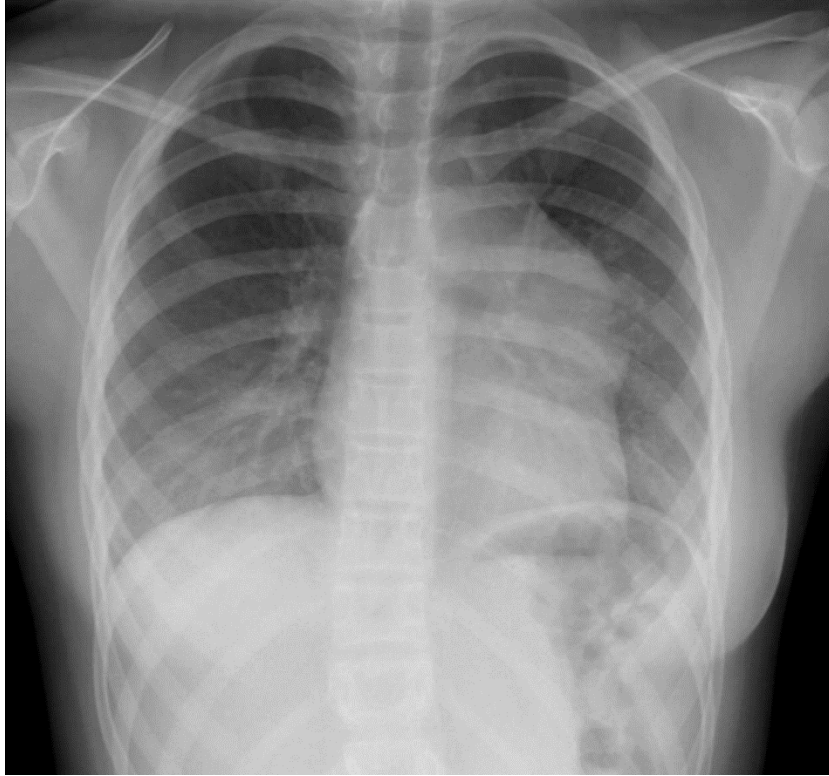
Mujer de 20 años en la que se realiza este estudio de neuroimagen por presentar episodios de caídas por fallos de miembros inferiores sin pérdida de conciencia.



1. Identifique la modalidad de imagen empleada y describa los hallazgos visibles en las imágenes.
2. Realice un diagnóstico de sospecha y explique qué imágenes o pruebas adicionales ayudarían a confirmar su sospecha diagnóstica.
3. Describa qué condiciones se pueden asociar a esta patología.

CASO PRÁCTICO 2

Niña de 13 años. Dolor centrotorácico que aumenta con la respiración y el decúbito.



1. **Describa los hallazgos visibles en las imágenes.**
2. **Realice un diagnóstico de sospecha y establezca un diagnóstico diferencial.**
3. **Recomiende siguiente prueba diagnóstica de elección para confirmar el diagnóstico.**

CASO PRÁCTICO 3

Hombre de 40 años que acude a urgencias tras accidente de tráfico. El paciente presenta pérdida de fuerza en extremidades inferiores con pérdida de control de esfínteres. Se le realiza un estudio radiológico.



1. Identifique la modalidad de imagen empleada y describa los hallazgos visibles en las imágenes.
2. Realice un diagnóstico de sospecha y explique qué imágenes o pruebas adicionales ayudarían a confirmar su sospecha diagnóstica.
3. Describa qué condiciones se pueden asociar a esta patología.