

# GIV COVID-19

## Gestión integral de la vacunación COVID-19

Informe de actividad

Periodo de los datos: 27/12/2020 – 12/10/2022

Fecha del informe: 14/10/2022

Informe para comunicación



GOBIERNO  
DE ESPAÑA

MINISTERIO  
DE SANIDAD



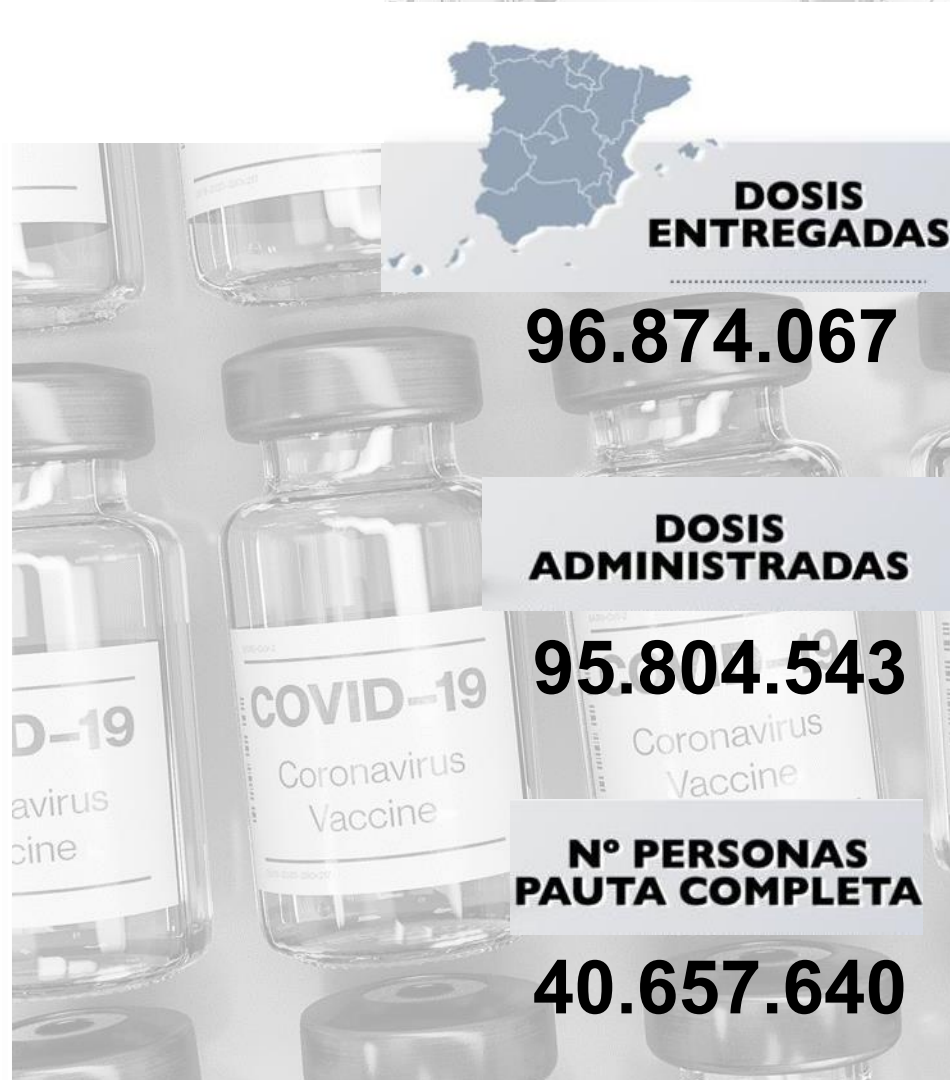
UNIÓN EUROPEA

Fondo Europeo de Desarrollo Regional  
Programa Operativo Plurirregional de España  
REACT-EU

Una manera de hacer Europa

**#YoMeVacunoSeguro**

La Unión Europea ha financiado a través de REACT-EU y FEDER la adquisición de las vacunas contra la COVID-19 administradas a la población española.



## Datos globales agregados (\*)

Dosis adquiridas desde Q1 2021 <b>218.448.216</b>	Dosis recibidas en España <b>174.896.915</b> <b>80,1% dosis adquiridas</b>	Dosis administradas <b>95.804.543</b>	Nº Personas con al menos 1 dosis <b>39.268.669</b> <b>93,1% población mayor de 12 años**</b>	Nº Personas con dosis de refuerzo <b>26.000.111</b>
	Dosis entregadas en España (1) <b>96.874.067</b> <b>55,4% dosis recibidas en España</b>	<b>99,9% dosis entregadas</b>	Nº Personas con pauta completa <b>39.158.117</b> <b>92,8% población mayor de 12 años**</b>	<b>54,9% población INE</b>

### Distribución por tipo de vacuna

	Dosis adquiridas Desde Q1 2021	Dosis recibidas en España	Dosis entregadas en España	Dosis administradas	Nº Personas con al menos 1 dosis	Nº Personas con pauta completa	Nº Personas con dosis de recuerdo (2)
<b>Pfizer / BioNtech</b>	113.727.267	86.757.915	63.857.457	63.450.266 (99,4%)	26.741.911	26.796.374	11.949.168
<b>Pfizer Pediátrica</b>		6.830.400	4.932.650	3.569.951 (72,4%)	2.125.825	1.751.310	
<b>Moderna</b>	52.289.755	35.020.700	17.097.890	17.004.531 (99,5%)	5.349.212	5.258.418	14.050.943
<b>AstraZeneca / Oxford</b>	31.555.469	26.377.700	8.962.110	9.797.032 (100,0%)	5.110.982	4.868.783	-
<b>Janssen</b>	20.875.725	19.910.200	2.023.960	1.982.763 (98,0%)	1.982.763	1.982.755	-
<b>Curevac</b>	-	-	-	-	-	-	-

\*Fuentes: AEMPS y REGVACU (Datos reportados por las CC.AA).

(1) Fuente: AEMPS. No se incluyen 900 dosis destinadas a Ensayos Clínicos. El reparto de dosis se ha realizado de forma equitativa entre CCAA en base a la distribución de los grupos de vacunación definidos en la Estrategia de Vacunación. La cifra de dosis entregadas de la vacuna de Pfizer/BioNtech está calculada teniendo en cuenta cinco dosis por vial hasta el día 24/01/2021. A partir de este día se contabilizan 6 dosis por vial. La compañía ha modificado la ficha técnica, estableciendo la posibilidad de extraer una sexta dosis por vial en determinadas circunstancias.

(2) La cifra de personas con dosis adicionales contempla las terceras dosis administradas a personas con condición de alto riesgo, personas que viven en residencias, personas mayores de 18 años, refuerzo de Janssen y personal sanitario y sociosanitario.

\*\* Fuente: datos INE 2021 <https://www.ine.es/dynt3/inebase/es/index.htm?padre=1694&capa=1900>

\*\* Actualizado el cálculo de dosis de refuerzo de Moderna, puesto que en estas dosis de refuerzo sólo se administra media dosis por persona.

\*\*\* Actualizado el cálculo de pautas completas para incluir en vacunación heteróloga todas las combinaciones de vacunas aprobadas por la EMA y pautas completas con dos dosis cuya primera dosis fue administrada en el extranjero.

Dosis de recuerdo y pautas completas regularizadas por las Comunidades Autónomas.

Programa Operativo Plurinacional de España

Una manera de hacer Europa

# Dosis entregadas y administradas por tipo de vacuna

	Dosis entregadas Pfizer <sup>(1)</sup>	Dosis entregadas Pfizer pediátrica <sup>(1)</sup>	Dosis entregadas Moderna <sup>(1)</sup>	Dosis entregadas AstraZeneca <sup>(1)</sup>	Dosis entregadas Janssen <sup>(1)</sup>	Dosis entregadas total <sup>(1)</sup>	Dosis administradas <sup>(2)*</sup>	% sobre entregadas	Nº Personas con al menos 1 dosis	Nº Personas con pauta completa	% Pautas incompletas	Nº Personas con dosis de recuerdo <sup>(3)</sup>	Fecha de la última vacuna registrada <sup>(2)</sup>
Andalucía	11.421.630	966.000	2.716.140	1.537.200	333.500	<b>16.974.470</b>	17.347.664	100,00%	7.489.892	7.354.191	1,81%	4.232.246	12/10/2022
Aragón	1.860.819	148.930	423.230	252.500	58.035	<b>2.743.514</b>	2.689.549	98,03%	1.152.438	1.132.454	1,73%	733.677	13/10/2022
Asturias	1.569.227	114.000	507.370	219.760	42.940	<b>2.453.297</b>	2.303.713	93,90%	929.907	920.791	0,98%	730.389	12/10/2022
Baleares	1.284.972	125.540	433.690	225.400	50.040	<b>2.119.642</b>	2.062.153	97,29%	929.466	914.500	1,61%	496.453	11/10/2022
Canarias	2.834.748	230.540	796.470	455.710	132.660	<b>4.450.128</b>	4.201.179	94,41%	1.825.271	1.770.363	3,01%	1.026.885	12/10/2022
Cantabria	919.185	60.000	175.400	120.490	22.145	<b>1.297.220</b>	1.270.075	97,91%	520.309	517.437	0,55%	355.743	11/10/2022
Castilla y León	4.084.695	280.480	691.850	472.170	94.635	<b>5.623.830</b>	5.358.646	95,28%	2.153.034	2.128.075	1,16%	1.541.979	12/10/2022
Castilla - La Mancha	2.762.769	258.000	712.830	381.270	93.045	<b>4.207.914</b>	4.045.333	96,14%	1.769.551	1.719.218	2,84%	1.112.625	10/10/2022
Cataluña	8.911.334	507.070	3.139.230	1.484.370	352.320	<b>14.394.324</b>	14.415.441	100,00%	6.503.412	6.369.704	2,06%	3.920.210	12/10/2022
C. Valenciana	6.708.172	543.670	2.120.240	857.060	208.530	<b>10.437.672</b>	10.225.681	97,97%	4.455.162	4.395.166	1,35%	3.009.228	12/10/2022
Extremadura	1.639.481	155.680	303.980	182.380	37.450	<b>2.318.971</b>	2.357.530	100,00%	970.832	953.622	1,77%	659.094	10/10/2022
Galicia	4.138.999	253.800	969.980	571.870	122.525	<b>6.057.174</b>	6.181.921	100,00%	2.483.641	2.459.509	0,97%	2.004.309	12/10/2022
La Rioja	463.727	47.140	108.710	53.270	15.200	<b>688.047</b>	659.769	95,89%	284.829	287.102	0,00%	188.476	11/10/2022
Madrid	9.317.025	756.000	2.168.580	1.182.300	253.150	<b>13.677.055</b>	13.499.451	98,70%	5.779.908	5.738.321	0,72%	3.529.565	12/10/2022
Murcia	1.784.465	204.000	625.500	253.010	68.300	<b>2.935.275</b>	2.853.184	97,20%	1.301.949	1.283.140	1,44%	716.562	11/10/2022
Navarra	895.749	77.800	273.760	135.150	23.710	<b>1.406.169</b>	1.337.359	95,11%	568.998	563.784	0,92%	371.650	12/10/2022
País Vasco	2.976.528	180.000	817.900	444.200	101.305	<b>4.519.933</b>	4.462.707	98,73%	1.953.616	1.918.213	1,81%	1.234.427	12/10/2022
Ceuta	116.496	12.000	24.620	17.540	3.935	<b>174.591</b>	160.409	91,88%	68.593	65.756	4,14%	43.941	11/10/2022
Melilla	108.450	12.000	21.500	12.660	3.830	<b>158.440</b>	151.411	95,56%	66.603	63.354	4,88%	37.105	12/10/2022
Fuerzas Armadas	58.986	0	58.510	103.800	2.000	<b>223.296</b>	207.894	93,10%	95.157	94.797	0,38%	51.422	11/10/2022
Sanidad Exterior	0	0	8.400	0	4.705	<b>13.105</b>	13.478	100,00%	8.125	8.143	0,00%	4.125	21/09/2022
<b>Totales</b>	<b>63.857.457</b>	<b>4.932.650</b>	<b>17.097.890</b>	<b>8.962.110</b>	<b>2.023.960</b>	<b>96.874.067</b>	<b>95.804.543</b>	<b>98,90%</b>	<b>41.310.693</b>	<b>40.657.640</b>	<b>1,58%</b>	<b>26.000.111</b>	

(1) Fuente: AEMPS. El reparto de dosis se ha realizado de forma equitativa entre CCAA en base a la distribución de los grupos de vacunación definidos en la Estrategia de Vacunación.

La cifra de dosis entregadas a las Comunidades y Ciudades Autónomas de los distintos fabricantes se actualizará dos veces por semana, los martes y los viernes. Excepcionalmente, el primer envío de cada fabricante a nuestro país se actualizará en el informe del día posterior a aquel en el que dicho envío sea recibido. La cifra de dosis entregadas de la vacuna de Pfizer/BioNtech está calculada teniendo en cuenta cinco dosis por vial hasta el día 24/01/2021. A partir de este día se contabilizan 6 dosis por vial. La compañía ha modificado la ficha técnica, estableciendo la posibilidad de extraer una sexta dosis por vial en determinadas circunstancias.

(2) Fuente: REGVACU1 reportado por CC. AA. Actualizado el cálculo total de dosis administradas, puesto que en la vacunación de refuerzo con Moderna sólo se administra media dosis por persona.

(3) La cifra de personas con dosis adicionales contempla las terceras dosis administradas a personas con condición de alto riesgo, personas que viven en residencias, personas mayores de 18 años, refuerzo de Janssen y personal sanitario y socioasistencial.

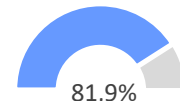
\*\*\* Actualizado el cálculo de pautas completas para incluir a personas que han recibido dosis de refuerzo con Moderna y pautas completas con dos dosis cuya primera dosis fue administrada en el extranjero.

# Cobertura de población vacunada con dosis de recuerdo por CCAA y grupos

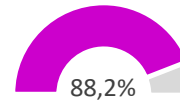
	Mayores de 70 años		60-69 años		50-59 años		40-49 años		30-39 años		20-29 años		18-19 años	
	Nº Personas > 70 años con dosis de recuerdo	% Dosis de recuerdo en > 70 años (1)	Nº Personas 60-69 años con dosis de recuerdo	% Dosis de recuerdo en 60-69 años (1)	Nº Personas 50-59 años con dosis de recuerdo	% Dosis de recuerdo en 50-59 años (1)	Nº Personas 40-49 años con dosis de recuerdo	% Dosis de recuerdo en 40-49 años (1)	Nº Personas 30-39 años con dosis de recuerdo	% Dosis de recuerdo en 30-39 años (1)	Nº Personas 20-29 años con dosis de recuerdo	% Dosis de recuerdo en 20-29 años (1)	Nº Personas 18-19 años con dosis de recuerdo	% Dosis de recuerdo en 18-19 años (1)
Andalucía	999.287	92,18%	874.712	93,55%	893.653	72,92%	726.063	57,04%	405.890	42,37%	289.653	36,23%	34.856	20,62%
Aragón	202.378	92,06%	146.407	94,10%	145.906	77,38%	117.438	61,39%	61.442	47,16%	47.071	43,32%	10.569	46,71%
Asturias	192.263	94,55%	143.019	95,63%	145.932	94,14%	129.119	84,71%	63.948	69,53%	45.439	67,35%	10.299	71,53%
Baleares	120.452	91,72%	99.860	89,00%	112.243	73,27%	87.614	50,65%	41.929	31,36%	28.884	28,04%	3.656	18,35%
Canarias	225.309	91,85%	201.414	89,20%	249.091	76,66%	196.244	60,81%	91.540	39,07%	55.446	28,81%	6.609	16,10%
Cantabria	92.245	93,72%	75.923	98,32%	71.938	84,40%	61.824	69,11%	31.165	54,76%	19.770	45,29%	2.632	26,27%
Castilla y León	446.694	93,25%	299.017	92,29%	311.971	87,74%	239.366	73,85%	130.393	60,23%	99.669	55,77%	13.200	35,20%
Castilla - La Mancha	275.000	93,04%	211.845	94,88%	235.354	82,05%	193.107	67,20%	105.146	50,77%	78.053	44,63%	11.838	32,04%
Cataluña	980.299	91,24%	739.176	92,10%	808.757	77,74%	704.302	60,88%	375.775	45,80%	263.895	38,50%	37.951	26,69%
C. Valenciana	686.104	93,82%	561.649	96,88%	617.889	84,21%	545.430	70,84%	303.724	57,25%	236.529	52,88%	49.767	52,10%
Extremadura	155.067	89,39%	127.737	96,12%	136.551	84,49%	108.022	73,85%	72.747	64,15%	51.359	54,85%	6.757	35,07%
Galicia	507.842	95,21%	338.562	97,22%	378.657	96,32%	392.725	95,43%	207.977	77,73%	151.779	74,87%	25.477	61,03%
La Rioja	46.012	82,41%	37.072	93,35%	38.072	82,19%	34.535	70,97%	18.062	55,64%	12.372	48,44%	2.078	37,34%
Madrid	834.030	94,41%	631.179	91,30%	731.849	76,06%	645.868	61,31%	378.868	48,91%	275.227	43,64%	32.346	26,20%
Murcia	161.809	87,80%	134.897	87,58%	156.053	73,59%	136.978	58,02%	68.077	39,55%	50.865	34,88%	6.327	20,65%
Navarra	93.315	95,00%	71.872	98,96%	77.013	83,12%	64.900	67,26%	33.781	51,38%	26.414	44,44%	3.937	29,44%
País Vasco	345.513	91,47%	256.645	92,27%	267.648	81,87%	198.169	60,96%	89.722	42,76%	63.111	36,35%	11.203	29,10%
Ceuta	5.719	90,72%	7.329	95,72%	9.256	87,12%	8.932	79,62%	6.372	67,75%	5.257	56,74%	1.017	43,42%
Melilla	4.533	83,50%	6.178	83,28%	8.022	79,61%	7.763	73,26%	5.072	55,28%	4.483	45,89%	972	40,23%
Fuerzas Armadas Sanidad Exterior	7	16,67%	2.377	64,19%	7.395	75,12%	15.219	66,93%	15.268	46,87%	10.943	44,54%	213	16,30%
	79	98,75%	300	96,15%	698	75,70%	932	47,00%	1.158	47,28%	932	43,55%	20	11,63%
<b>Totales</b>	<b>6.373.957</b>	<b>92,63%</b>	<b>4.967.170</b>	<b>93,35%</b>	<b>5.403.948</b>	<b>79,76%</b>	<b>4.614.550</b>	<b>64,95%</b>	<b>2.508.056</b>	<b>49,48%</b>	<b>1.817.151</b>	<b>43,49%</b>	<b>271.724</b>	<b>31,31%</b>

% personas con dosis de recuerdo

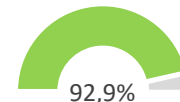
Mayores de 40 años



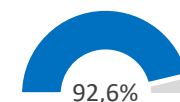
Mayores de 50 años



Mayores de 60 años



Mayores de 70 años



Fuente: REGVACU. Datos reportados por las CCAA

(1) El porcentaje se calcula sobre las personas en REGVACU con pauta completa para cada franja de edad. Dosis de recuerdo y pautas completas regularizadas por las Comunidades Autónomas.

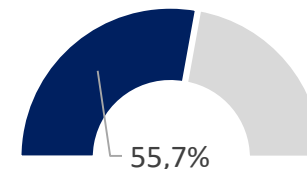
Informe de actividad diario. GIV – Gestión Integral de vacunación frente al COVID-19 en España

# Cobertura de población pediátrica vacunada por CCAA

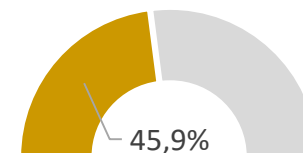
	Población a vacunar de 5 a 12 años <sup>(1)</sup>	Nº Personas con al menos 1 dosis	% Personas con al menos 1 dosis	Nº Personas con pauta completa	% Personas con pauta completa	Fecha de la última vacuna registrada <sup>(2)</sup>
Andalucía	728.275	453.645	62,3%	367.995	50,5%	12/10/2022
Aragón	103.760	55.969	53,9%	47.029	45,3%	13/10/2022
Asturias	62.179	44.712	71,9%	39.273	63,2%	12/10/2022
Baleares	97.822	34.208	35,0%	26.888	27,5%	11/10/2022
Canarias	156.104	81.754	52,4%	63.180	40,5%	12/10/2022
Cantabria	42.931	26.206	61,0%	23.703	55,2%	11/10/2022
Castilla y León	158.747	106.487	67,1%	97.883	61,7%	12/10/2022
Castilla - La Mancha	171.326	106.880	62,4%	88.686	51,8%	10/10/2022
Cataluña	648.162	264.450	40,8%	207.596	32,0%	12/10/2022
C. Valenciana	410.244	264.431	64,5%	201.707	49,2%	12/10/2022
Extremadura	78.583	61.355	78,1%	52.701	67,1%	10/10/2022
Galicia	177.577	141.997	80,0%	125.629	70,7%	12/10/2022
La Rioja	25.397	17.074	67,2%	14.882	58,6%	11/10/2022
Madrid	567.425	270.203	47,6%	241.413	42,5%	12/10/2022
Murcia	139.748	72.324	51,8%	52.090	37,3%	11/10/2022
Navarra	56.431	29.862	52,9%	26.212	46,4%	12/10/2022
País Vasco	170.178	87.367	51,3%	69.976	41,1%	12/10/2022
Ceuta	9.201	3.244	35,3%	2.279	24,8%	11/10/2022
Melilla	11.074	3.657	33,0%	2.188	19,8%	12/10/2022
Fuerzas Armadas	-	0	-	0	-	11/10/2022
Sanidad Exterior	-	0	-	0	-	21/09/2022
<b>Totales</b>	<b>3.815.164</b>	<b>2.125.825</b>	<b>55,7%</b>	<b>1.751.310</b>	<b>45,9%</b>	

## % niños entre 5 y 12 años

Al menos 1 dosis



Pauta completa



# Cobertura de población vacunada mayor 12 años por CC.AA

	Población a vacunar Mayor de 12 años <sup>(1)</sup>	Nº Personas con al menos 1 dosis	% Personas con al menos 1 dosis	Nº Personas con pauta completa	% Personas con pauta completa*	Fecha de la última vacuna registrada <sup>(2)</sup>
Andalucía	7.508.005	7.047.320	93,9%	7.037.983	93,7%	12/10/2022
Aragón	1.189.408	1.098.559	92,4%	1.092.567	91,9%	13/10/2022
Asturias	930.447	886.186	95,2%	886.994	95,3%	12/10/2022
Baleares	1.083.187	897.837	82,9%	892.325	82,4%	11/10/2022
Canarias	2.033.513	1.748.943	86,0%	1.716.485	84,4%	12/10/2022
Cantabria	527.062	495.151	93,9%	497.214	94,3%	11/10/2022
Castilla y León	2.172.149	2.049.657	94,4%	2.042.031	94,0%	12/10/2022
Castilla - La Mancha	1.816.082	1.664.853	91,7%	1.642.877	90,5%	10/10/2022
Cataluña	6.782.414	6.259.925	92,3%	6.193.294	91,3%	12/10/2022
C. Valenciana	4.492.026	4.198.530	93,5%	4.222.540	94,0%	12/10/2022
Extremadura	949.890	910.366	95,8%	907.897	95,6%	10/10/2022
Galicia	2.456.127	2.342.815	95,4%	2.349.653	95,7%	12/10/2022
La Rioja	281.479	269.469	95,7%	274.265	97,4%	11/10/2022
Madrid	5.970.908	5.524.434	92,5%	5.535.499	92,7%	12/10/2022
Murcia	1.317.614	1.233.021	93,6%	1.238.527	94,0%	11/10/2022
Navarra	580.174	540.335	93,1%	541.358	93,3%	12/10/2022
País Vasco	1.955.253	1.869.296	95,6%	1.858.312	95,0%	12/10/2022
Ceuta	71.029	65.575	92,3%	63.849	89,9%	11/10/2022
Melilla	68.266	63.115	92,5%	61.507	90,1%	12/10/2022
Fuerzas Armadas	-	95.157	-	94.797	-	11/10/2022
Sanidad Exterior	-	8.125	-	8.143	-	21/09/2022
<b>Totales</b>	<b>42.185.033</b>	<b>39.268.669</b>	<b>93,1%</b>	<b>39.158.117</b>	<b>92,8%</b>	

Fuente: REGVACU. Datos reportados por las CC.AA

(1) Fuente: datos INE 2021 <https://www.ine.es/dynt3/inebase/es/index.htm?padre=1894&capsel=1900>

(2) Fuente: REGVACU reportado por CC.AA.

\*Actualizado el cálculo de pautas completas para incluir en vacunación heteróloga todas las combinaciones de vacunas aprobadas por la EMA y pautas completas con dos dosis cuya primera dosis fue administrada en el extranjero.

Bases de registro y pautas completas regularizadas por las Comunidades Autónomas y el REGVACU del Ministerio de Sanidad.

UNIÓN EUROPEA

REACT-EU

Una manera de hacer Europa

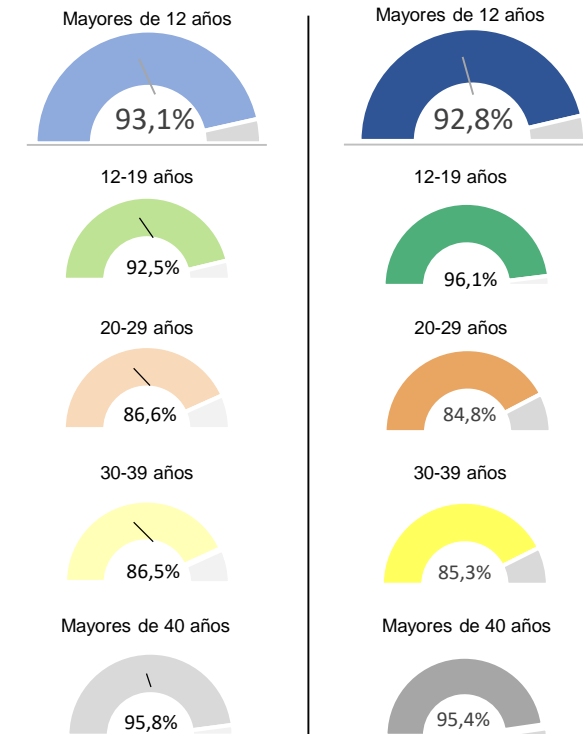
REACT-EU

REACT-EU

## Detalle de Coberturas por Grupos Etarios mayores de 12 años

## Personas con al menos 1 dosis

## Personas con pauta completa



# Coberturas de grupos etarios (1/2) – Personas mayores de 12 años con al menos una dosis

CC.AA	Vacunados s ≥80 años	% ≥80 años*	Vacunados 70-79 años	% 70-79 años*	Vacunados 60-69 años	% 60-69 años*	Vacunados 50-59 años	% 50-59 años*	Vacunados 40-49 años	% 40-49 años*	Vacunados 30-39 años	% 30-39 años*	Vacunados 20-29 años	% 20-29 años*	Vacunados 12-19 años	% 12-19 años*	Total Vacunados con al menos 1 dosis	Población a Vacunar*	% Con al menos 1 dosis sobre Población mayor 12 años*	% Con al menos 1 dosis sobre Total Población INE*
Andalucía	435.667	100,0%	656.762	100,0%	937.947	97,9%	1.230.228	95,5%	1.278.418	92,3%	969.997	88,0%	814.218	87,9%	724.083	93,7%	7.047.320	7.508.005	93,9%	82,9%
Aragón	101.757	100,0%	119.922	100,0%	156.137	96,8%	188.712	93,9%	192.628	90,2%	132.365	83,6%	111.176	85,0%	95.862	89,6%	1.098.559	1.189.408	92,4%	82,5%
Asturias	89.319	100,0%	114.862	100,0%	149.267	98,2%	154.551	95,4%	152.701	92,0%	93.266	85,9%	69.036	87,1%	63.184	96,8%	886.186	930.447	95,2%	87,5%
Baleares	51.875	96,7%	79.973	91,7%	112.258	88,1%	153.821	86,7%	174.091	80,4%	135.745	73,8%	105.161	76,6%	84.913	85,3%	897.837	1.083.187	82,9%	73,6%
Canarias	94.927	94,6%	156.320	93,4%	229.675	91,3%	326.306	88,6%	325.560	82,6%	240.299	76,8%	202.461	79,5%	173.395	94,1%	1.748.943	2.033.513	86,0%	77,9%
Cantabria	42.608	100,0%	56.239	100,0%	77.325	97,6%	85.268	93,7%	89.593	92,0%	57.052	85,0%	43.651	85,8%	43.415	95,9%	495.151	527.062	93,9%	84,8%
Castilla y León	230.108	100,0%	252.396	100,0%	324.756	99,2%	358.076	93,9%	326.529	90,7%	219.413	84,7%	181.652	85,8%	156.727	93,2%	2.049.657	2.172.149	94,4%	85,9%
Castilla - La Mancha	139.237	100,0%	159.800	100,0%	225.943	99,1%	290.796	93,4%	292.926	88,6%	213.273	82,7%	181.853	83,0%	161.025	90,6%	1.664.853	1.816.082	91,7%	81,3%
Cataluña	461.416	100,0%	622.410	97,9%	810.615	95,1%	1.045.870	95,3%	1.168.374	91,6%	836.234	86,5%	703.265	84,8%	611.741	91,1%	6.259.925	6.782.414	92,3%	81,6%
C. Valenciana	299.232	100,0%	437.999	99,6%	577.043	96,6%	724.385	95,0%	768.737	91,4%	532.075	86,7%	450.300	87,8%	408.759	94,5%	4.198.530	4.492.026	93,5%	83,2%
Extremadura	78.455	100,0%	96.179	100,0%	133.513	100,0%	162.409	96,7%	147.463	93,6%	115.001	88,6%	95.836	85,2%	81.510	95,1%	910.366	949.890	95,8%	86,0%
Galicia	243.158	100,0%	292.440	100,0%	348.379	98,5%	394.038	96,3%	412.854	93,2%	269.363	87,3%	205.192	89,1%	177.391	96,8%	2.342.815	2.456.127	95,4%	86,9%
La Rioja	23.491	100,0%	28.791	100,0%	38.547	99,8%	45.984	96,8%	48.558	93,9%	32.624	88,1%	25.903	85,9%	25.571	98,4%	269.469	281.479	95,7%	85,2%
Madrid	375.199	100,0%	512.979	97,3%	694.770	96,4%	951.592	96,1%	1.055.322	91,3%	783.917	87,0%	641.380	87,2%	509.275	89,2%	5.524.434	5.970.908	92,5%	81,8%
Murcia	72.913	100,0%	103.961	100,0%	149.954	97,7%	210.160	96,4%	237.195	94,0%	175.332	88,1%	150.738	86,7%	132.768	91,8%	1.233.021	1.317.614	93,6%	81,5%
Navarra	42.592	100,0%	56.017	98,9%	72.669	96,0%	92.598	94,8%	96.699	91,5%	66.175	86,2%	60.177	87,5%	53.408	92,8%	540.335	580.174	93,1%	82,2%
País Vasco	165.345	100,0%	215.114	99,4%	281.579	99,1%	328.358	97,3%	327.598	94,1%	213.241	89,7%	176.824	88,8%	161.237	93,3%	1.869.296	1.955.253	95,6%	85,5%
Ceuta	2.412	85,0%	3.937	89,4%	7.729	92,8%	10.710	92,7%	11.356	91,9%	9.672	84,8%	9.941	91,5%	9.818	105,8%	65.575	71.029	92,3%	78,5%
Melilla	2.102	83,7%	3.432	90,2%	7.520	93,9%	10.179	94,2%	10.723	98,2%	9.431	86,1%	10.454	89,4%	9.274	96,8%	63.115	68.266	92,5%	75,1%
FF.AA.	30	-	20	-	3.697	-	9.665	-	22.696	-	32.682	-	25.131	-	1.236	-	95.157	-	-	-
Sanidad Exterior	33	-	52	-	319	-	924	-	1.969	-	2.429	-	2.128	-	271	-	8.125	-	-	-
<b>Total España</b>	<b>2.951.876</b>	<b>100,0%</b>	<b>3.969.605</b>	<b>99,3%</b>	<b>5.339.642</b>	<b>96,9%</b>	<b>6.774.630</b>	<b>95,0%</b>	<b>7.141.990</b>	<b>91,4%</b>	<b>5.139.586</b>	<b>86,5%</b>	<b>4.266.477</b>	<b>86,6%</b>	<b>3.684.863</b>	<b>92,5%</b>	<b>39.268.669</b>	<b>42.185.033</b>	<b>93,1%</b>	<b>82,8%</b>

## Coberturas de grupos etarios (2/2) – Personas mayores de 12 años con pauta completa

CC.AA	Vacunados s ≥80 años	% ≥80 años*	Vacunados 70-79 años	% 70-79 años*	Vacunados 60-69 años	% 60-69 años*	Vacunados 50-59 años	% 50-59 años*	Vacunados 40-49 años	% 40-49 años*	Vacunados 30-39 años	% 30-39 años*	Vacunados 20-29 años	% 20-29 años*	Vacunados 12-19 años	% 12-19 años*	Total Vacunados con pauta completa	Población a Vacunar*	% Con pauta completa sobre Población mayor 12 años*	% Con pauta completa sobre Total Población INE*
Andalucía	430.908	100,0%	653.180	99,8%	935.023	97,6%	1.225.552	95,2%	1.272.992	92,0%	957.930	86,9%	799.493	86,3%	762.905	98,7%	7.037.983	7.508.005	93,7%	82,8%
Aragón	100.539	100,0%	119.282	99,7%	155.586	96,5%	188.548	93,8%	191.290	89,5%	130.291	82,3%	108.661	83,1%	98.370	91,9%	1.092.567	1.189.408	91,9%	82,1%
Asturias	88.640	100,0%	114.698	100,0%	149.559	98,4%	155.016	95,6%	152.426	91,9%	91.973	84,7%	67.471	85,1%	67.211	103,0%	886.994	930.447	95,3%	87,6%
Baleares	51.438	95,9%	79.881	91,6%	112.200	88,1%	153.181	86,3%	172.974	79,9%	133.714	72,7%	103.027	75,1%	85.910	86,3%	892.325	1.083.187	82,4%	73,2%
Canarias	93.064	92,7%	152.234	90,9%	225.800	89,8%	324.939	88,2%	322.697	81,9%	234.290	74,9%	192.450	75,6%	171.011	92,8%	1.716.485	2.033.513	84,4%	76,5%
Cantabria	42.306	100,0%	56.122	100,0%	77.221	97,4%	85.235	93,7%	89.457	91,9%	56.911	84,7%	43.648	85,8%	46.314	102,3%	497.214	527.062	94,3%	85,2%
Castilla y León	228.272	100,0%	250.769	100,0%	323.987	99,0%	355.559	93,3%	324.111	90,0%	216.495	83,6%	178.703	84,4%	164.135	97,6%	2.042.031	2.172.149	94,0%	85,6%
Castilla - La Mancha	137.170	100,0%	158.404	100,0%	223.288	97,9%	286.846	92,1%	287.343	86,9%	207.087	80,3%	174.870	79,9%	167.869	94,4%	1.642.877	1.816.082	90,5%	80,2%
Cataluña	455.817	100,0%	618.653	97,3%	802.548	94,1%	1.040.322	94,8%	1.156.883	90,7%	820.417	84,9%	685.516	82,7%	613.138	91,3%	6.193.294	6.782.414	91,3%	80,7%
C. Valenciana	295.554	100,0%	435.716	99,1%	579.721	97,1%	733.717	96,3%	769.961	91,6%	530.552	86,4%	447.276	87,2%	430.043	99,4%	4.222.540	4.492.026	94,0%	83,7%
Extremadura	77.693	100,0%	95.778	100,0%	132.899	101,7%	161.615	96,2%	146.265	92,8%	113.400	87,3%	93.634	83,2%	86.613	101,1%	907.897	949.890	95,6%	85,8%
Galicia	241.795	100,0%	291.572	99,9%	348.229	98,5%	393.115	96,1%	411.516	92,9%	267.562	86,7%	202.720	88,0%	193.144	105,3%	2.349.653	2.456.127	95,7%	87,1%
La Rioja	25.118	100,0%	30.716	100,0%	39.713	102,8%	46.320	97,5%	48.662	94,1%	32.465	87,7%	25.542	84,7%	25.729	99,0%	274.265	281.479	97,4%	86,7%
Madrid	372.135	100,0%	511.240	97,0%	691.339	96,0%	962.176	97,2%	1.053.532	91,1%	774.553	86,0%	630.620	85,7%	539.904	94,6%	5.535.499	5.970.908	92,7%	81,9%
Murcia	75.968	100,0%	108.334	100,0%	154.031	100,3%	212.052	97,2%	236.073	93,5%	172.132	86,5%	145.844	83,8%	134.093	92,7%	1.238.527	1.317.614	94,0%	81,9%
Navarra	42.319	100,0%	55.907	98,7%	72.630	96,0%	92.653	94,8%	96.493	91,3%	65.746	85,7%	59.435	86,4%	56.175	97,7%	541.358	580.174	93,3%	82,3%
País Vasco	163.440	102,5%	214.304	99,0%	278.146	97,9%	326.911	96,9%	325.064	93,4%	209.825	88,3%	173.628	87,2%	166.994	96,6%	1.858.312	1.955.253	95,0%	85,0%
Ceuta	2.397	84,5%	3.907	88,7%	7.657	91,9%	10.625	91,9%	11.218	90,8%	9.405	82,5%	9.265	85,3%	9.375	101,0%	63.849	71.029	89,9%	76,5%
Melilla	2.057	81,9%	3.372	88,7%	7.418	92,7%	10.077	93,3%	10.596	97,0%	9.175	83,8%	9.769	83,6%	9.043	94,4%	61.507	68.266	90,1%	73,2%
FF.AA.	23	-	19	-	3.703	-	9.844	-	22.739	-	32.573	-	24.569	-	1.327	-	94.797	-	-	-
Sanidad Exterior	31	-	49	-	312	-	922	-	1.983	-	2.449	-	2.140	-	257	-	8.143	-	-	-
<b>Total España</b>	<b>2.926.684</b>	<b>100,0%</b>	<b>3.954.137</b>	<b>98,9%</b>	<b>5.321.010</b>	<b>96,6%</b>	<b>6.775.225</b>	<b>95,0%</b>	<b>7.104.275</b>	<b>90,9%</b>	<b>5.068.945</b>	<b>85,3%</b>	<b>4.178.281</b>	<b>84,8%</b>	<b>3.829.560</b>	<b>96,1%</b>	<b>39.158.117</b>	<b>42.185.033</b>	<b>92,8%</b>	<b>82,6%</b>

La Población a Vacunar de mayores de 80 años corresponde a la estimación del INE de Enero 2021.

\*Fuente: datos INE 2021 <https://www.ine.es/dyn3/inebase/es/index.htm?padre=1894&capsel=1900>

Mayores de 12 años Fuente: REGVACU reportado por CC.AA.

Informe de actividad del proceso de vacunación. Datos de las Comunidades Autónomas. Base de las combinaciones de vacunas aprobadas por EMA y pautas completas con los dosis cuya primera dosis fue administrada en el extranjero.

Dosis de recuerdo y pautas completas regularizadas por las Comunidades Autónomas.





# ESTRATEGIA DE VACUNACIÓN COVID-19 EN ESPAÑA

La Unión Europea ha financiado a través de REACT-EU y FEDER la adquisición de las vacunas contra la COVID-19 administradas a la población española.



UNIÓN EUROPEA

Fondo Europeo de Desarrollo Regional  
Programa Operativo Plurirregional de España  
REACT-EU

*Una manera de hacer Europa*