

GIV COVID-19

Gestión integral de la vacunación COVID-19

Informe de actividad

Periodo de los datos: 27/12/2020 – 22/06/2022

Fecha del informe: 24/06/2022

Informe para comunicación



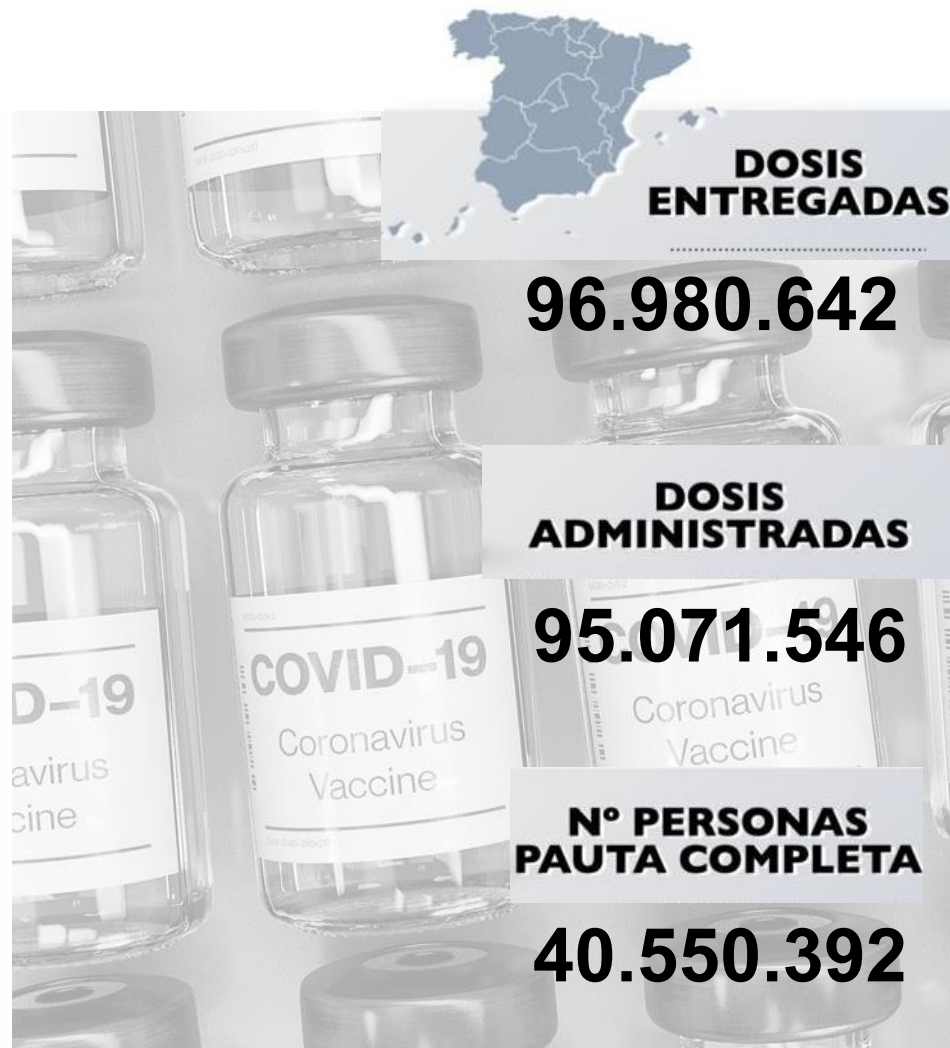
GOBIERNO
DE ESPAÑA

MINISTERIO
DE SANIDAD



UNIÓN EUROPEA
Fondo Europeo de Desarrollo Regional
Programa Operativo Plurirregional de España
REACT-EU
Una manera de hacer Europa

#YoMeVacunoSeguro



Dosis entregadas y administradas por tipo de vacuna

	Dosis entregadas Pfizer ⁽¹⁾	Dosis entregadas Pfizer pediátrica ⁽¹⁾	Dosis entregadas Moderna ⁽¹⁾	Dosis entregadas AstraZeneca ⁽¹⁾	Dosis entregadas Janssen ⁽¹⁾	Dosis entregadas total ⁽¹⁾	Dosis administradas ^{(2)*}	% sobre entregadas	Nº Personas con al menos 1 dosis	Nº Personas con pauta completa	% Pautas incompletas	Nº Personas con dosis de recuerdo ⁽³⁾	Fecha de la última vacuna registrada ⁽²⁾
Andalucía	11.421.630	1.062.000	2.716.140	1.537.200	333.500	17.070.470	17.291.081	100,00%	7.482.268	7.328.714	2,05%	4.205.171	21/06/2022
Aragón	1.829.139	148.930	453.020	252.500	58.035	2.741.624	2.662.516	97,11%	1.150.906	1.129.727	1,84%	709.184	22/06/2022
Asturias	1.569.227	114.000	507.370	219.760	42.940	2.453.297	2.297.262	93,64%	929.138	919.762	1,01%	725.526	22/06/2022
Baleares	1.335.828	125.540	433.690	225.400	50.040	2.170.498	2.048.048	94,36%	928.623	912.956	1,69%	483.028	22/06/2022
Canarias	2.835.900	231.020	807.120	455.710	132.660	4.462.410	4.173.698	93,53%	1.822.061	1.766.576	3,05%	1.003.443	22/06/2022
Cantabria	919.185	60.000	175.400	120.490	22.145	1.297.220	1.268.292	97,77%	519.890	516.203	0,71%	355.332	21/06/2022
Castilla y León	4.084.995	280.590	711.100	472.170	94.635	5.643.490	5.329.333	94,43%	2.150.690	2.123.474	1,27%	1.509.307	22/06/2022
Castilla - La Mancha	2.763.405	258.000	752.890	381.270	93.045	4.248.610	4.010.286	94,39%	1.765.666	1.714.355	2,91%	1.084.640	22/06/2022
Cataluña	8.796.134	561.070	3.139.230	1.484.370	352.320	14.333.124	14.269.501	99,56%	6.495.162	6.357.699	2,12%	3.790.195	22/06/2022
C. Valenciana	6.731.200	546.000	2.144.530	863.900	213.125	10.498.755	10.138.002	96,56%	4.450.858	4.386.722	1,44%	2.920.373	22/06/2022
Extremadura	1.639.589	155.730	304.020	182.380	37.450	2.319.169	2.338.851	100,00%	969.565	951.918	1,82%	642.980	22/06/2022
Galicia	4.138.999	249.800	969.980	571.870	122.525	6.053.174	6.147.779	100,00%	2.479.100	2.453.571	1,03%	1.973.116	22/06/2022
La Rioja	464.195	47.380	109.780	53.270	15.200	689.825	653.165	94,69%	284.663	286.671	0,00%	181.703	22/06/2022
Madrid	9.143.385	756.000	2.170.800	1.222.100	321.450	13.613.735	13.332.404	97,93%	5.770.459	5.716.021	0,94%	3.386.441	21/06/2022
Murcia	1.767.425	204.000	625.500	253.010	68.300	2.918.235	2.829.750	96,97%	1.300.340	1.279.810	1,58%	696.575	22/06/2022
Navarra	896.547	78.000	274.760	135.150	23.710	1.408.167	1.326.101	94,17%	568.442	562.745	1,00%	361.365	20/06/2022
Pais Vasco	2.959.248	180.000	817.900	444.200	101.305	4.502.653	4.430.117	98,39%	1.948.739	1.912.355	1,87%	1.198.677	22/06/2022
Ceuta	110.736	12.000	24.620	17.540	3.935	168.831	156.575	92,74%	68.142	65.146	4,40%	41.075	22/06/2022
Melilla	108.450	12.000	21.500	12.660	3.830	158.440	148.366	93,64%	66.334	62.999	5,03%	34.693	22/06/2022
Fuerzas Armadas	51.810	0	58.310	103.800	2.000	215.920	206.982	95,86%	95.142	94.831	0,33%	50.492	22/06/2022
Sanidad Exterior	0	0	8.290	0	4.705	12.995	13.444	100,00%	8.122	8.137	0,00%	4.078	17/06/2022
Totales	63.567.027	5.082.060	17.225.950	9.008.750	2.096.855	96.980.642	95.071.546	98,03%	41.254.310	40.550.392	1,71%	25.357.394	

(1) Fuente: AEMPS. El reparto de dosis se ha realizado de forma equitativa entre CCAA en base a la distribución de los grupos de vacunación definidos en la Estrategia de Vacunación.

La cifra de dosis entregadas a las Comunidades y Ciudades Autónomas de los distintos fabricantes se actualizará dos veces por semana, los martes y los viernes. Excepcionalmente, el primer envío de cada fabricante a nuestro país se actualizará en el informe del día posterior a aquel en el que dicho envío sea recibido. La cifra de dosis entregadas de la vacuna de Pfizer/BioNtech está calculada teniendo en cuenta cinco dosis por vial hasta el día 24/01/2021. A partir de este día se contabilizan 6 dosis por vial. La compañía ha modificado la ficha técnica, estableciendo la posibilidad de extraer una sexta dosis por vial en determinadas circunstancias.

(2) Fuente: REGVACU1 reportado por CC-AA. Actualizado el cálculo total de dosis administradas, puesto que en la vacunación de refuerzo con Moderna sólo se administra media dosis por persona.

(3) La cifra de personas con dosis adicionales contempla las terceras dosis administradas a personas con condición de alto riesgo, personas que viven en residencias, personas mayores de 18 años, refuerzo de Janssen y personal sanitario y socioasistencial.

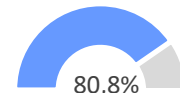
*** Actualizado el cálculo de pautas completas para incluir vacunaciones de refuerzo con Moderna y vacunaciones de vacunas aprobadas por la EMA y pautas completas con dos dosis cuya primera dosis fue administrada en el extranjero.

Cobertura de población vacunada con dosis de recuerdo por CCAA y grupos

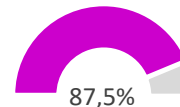
	Mayores de 70 años		60-69 años		50-59 años		40-49 años		30-39 años		20-29 años		18-19 años	
	Nº Personas > 70 años con dosis de recuerdo	% Dosis de recuerdo en > 70 años (1)	Nº Personas 60-69 años con dosis de recuerdo	% Dosis de recuerdo en 60-69 años (1)	Nº Personas 50-59 años con dosis de recuerdo	% Dosis de recuerdo en 50-59 años (1)	Nº Personas 40-49 años con dosis de recuerdo	% Dosis de recuerdo en 40-49 años (1)	Nº Personas 30-39 años con dosis de recuerdo	% Dosis de recuerdo en 30-39 años (1)	Nº Personas 20-29 años con dosis de recuerdo	% Dosis de recuerdo en 20-29 años (1)	Nº Personas 18-19 años con dosis de recuerdo	% Dosis de recuerdo en 18-19 años (1)
Andalucía	998.859	92,15%	873.482	93,49%	889.150	72,65%	719.862	56,68%	400.023	41,88%	283.622	35,64%	32.670	19,48%
Aragón	201.929	91,87%	144.911	93,16%	140.630	74,61%	110.956	58,03%	56.524	43,43%	42.612	39,27%	9.486	41,98%
Asturias	192.117	94,50%	142.744	95,45%	145.234	93,71%	127.993	83,99%	62.828	68,34%	44.312	65,73%	9.993	69,47%
Baleares	120.272	91,60%	99.154	88,39%	110.103	71,91%	84.232	48,73%	38.934	29,15%	26.383	25,65%	3.059	15,38%
Canarias	224.486	91,64%	199.728	88,52%	245.223	75,51%	191.197	59,28%	86.044	36,77%	50.491	26,29%	5.391	13,17%
Cantabria	92.336	93,84%	75.850	98,28%	71.823	84,37%	61.708	69,08%	31.087	54,77%	19.668	45,31%	2.615	26,30%
Castilla y León	445.953	93,11%	297.210	91,76%	305.407	85,92%	231.267	71,40%	123.777	57,23%	93.033	52,16%	11.425	30,64%
Castilla - La Mancha	274.472	92,95%	210.372	94,31%	230.515	80,45%	186.396	64,94%	99.147	47,95%	71.830	41,19%	10.047	27,29%
Cataluña	977.689	91,01%	732.302	91,27%	785.940	75,58%	676.839	58,54%	347.064	42,36%	233.656	34,16%	29.463	20,75%
C. Valenciana	683.619	93,50%	556.291	95,98%	602.201	82,10%	521.953	67,82%	285.975	53,95%	219.239	49,07%	45.108	47,27%
Extremadura	154.909	89,31%	127.202	95,73%	134.419	83,19%	104.121	71,21%	69.123	60,99%	47.210	50,47%	5.354	27,83%
Galicia	507.613	95,18%	337.849	97,04%	377.053	95,94%	386.645	93,99%	200.735	75,07%	142.382	70,31%	19.868	47,63%
La Rioja	45.944	82,29%	36.766	92,59%	36.914	79,72%	32.746	67,33%	16.660	51,35%	10.854	42,58%	1.582	28,48%
Madrid	831.687	94,18%	623.725	90,27%	707.548	73,62%	608.334	57,82%	345.206	44,68%	243.472	38,75%	26.228	21,37%
Murcia	161.494	87,65%	133.802	86,90%	152.514	71,97%	131.551	55,80%	63.753	37,11%	46.878	32,23%	5.349	17,50%
Navarra	93.221	94,91%	71.438	98,40%	75.243	81,30%	62.549	64,89%	31.392	47,82%	23.897	40,30%	3.255	24,41%
País Vasco	344.233	91,30%	254.043	91,68%	261.459	80,17%	189.861	58,51%	82.574	39,42%	55.358	31,97%	9.411	24,52%
Ceuta	5.669	90,08%	7.204	94,27%	8.916	84,05%	8.389	75,04%	5.729	61,36%	4.383	47,96%	736	32,07%
Melilla	4.474	82,49%	5.981	80,61%	7.679	76,24%	7.322	69,24%	4.620	50,57%	3.792	39,13%	753	31,56%
Fuerzas Armadas Sanidad Exterior	77	16,67%	2.367	63,90%	7.345	74,54%	15.083	66,29%	14.998	46,02%	10.495	42,72%	197	15,10%
Totales	6.361.060	92,48%	4.932.719	92,76%	5.296.007	78,23%	4.459.929	62,84%	2.367.336	46,78%	1.674.485	40,19%	232.010	26,83%

% personas con dosis de recuerdo

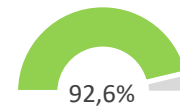
Mayores de 40 años



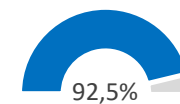
Mayores de 50 años



Mayores de 60 años



Mayores de 70 años



Fuente: REGVACU. Datos reportados por las CCAA

(1) El porcentaje se calcula sobre las personas en REGVACU con pauta completa para cada franja de edad. Dosis de recuerdo y pautas completas regularizadas por las Comunidades Autónomas.

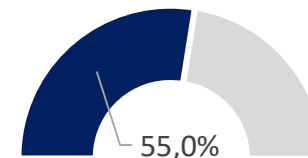
Informe de actividad diario. GIV – Gestión Integral de vacunación frente al COVID-19 en España

Cobertura de población pediátrica vacunada por CCAA

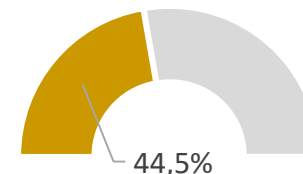
	Población a vacunar de 5 a 12 años ⁽¹⁾	Nº Personas con al menos 1 dosis	% Personas con al menos 1 dosis	Nº Personas con pauta completa	% Personas con pauta completa	Fecha de la última vacuna registrada ⁽²⁾
Andalucía	728.275	448.708	61,6%	358.257	49,2%	21/06/2022
Aragón	103.760	55.116	53,1%	44.999	43,4%	22/06/2022
Asturias	62.179	44.080	70,9%	38.521	62,0%	22/06/2022
Baleares	97.822	33.788	34,5%	26.150	26,7%	22/06/2022
Canarias	156.104	80.665	51,7%	61.488	39,4%	22/06/2022
Cantabria	42.931	26.031	60,6%	23.343	54,4%	21/06/2022
Castilla y León	158.747	105.071	66,2%	94.967	59,8%	22/06/2022
Castilla - La Mancha	171.326	105.299	61,5%	86.409	50,4%	22/06/2022
Cataluña	648.162	260.467	40,2%	201.511	31,1%	22/06/2022
C. Valenciana	410.244	261.574	63,8%	195.972	47,8%	22/06/2022
Extremadura	78.583	60.294	76,7%	51.404	65,4%	22/06/2022
Galicia	177.577	138.096	77,8%	120.849	68,1%	22/06/2022
La Rioja	25.397	16.978	66,9%	14.676	57,8%	22/06/2022
Madrid	567.425	265.847	46,9%	230.174	40,6%	21/06/2022
Murcia	139.748	71.665	51,3%	50.589	36,2%	22/06/2022
Navarra	56.431	29.544	52,4%	25.811	45,7%	20/06/2022
País Vasco	170.178	86.343	50,7%	68.514	40,3%	22/06/2022
Ceuta	9.201	3.234	35,1%	2.238	24,3%	22/06/2022
Melilla	11.074	3.637	32,8%	2.130	19,2%	22/06/2022
Fuerzas Armadas	-	0	-	0	-	22/06/2022
Sanidad Exterior	-	0	-	0	-	17/06/2022
Totales	3.815.164	2.096.437	55,0%	1.698.002	44,5%	

% niños entre 5 y 12 años

Al menos 1 dosis



Pauta completa



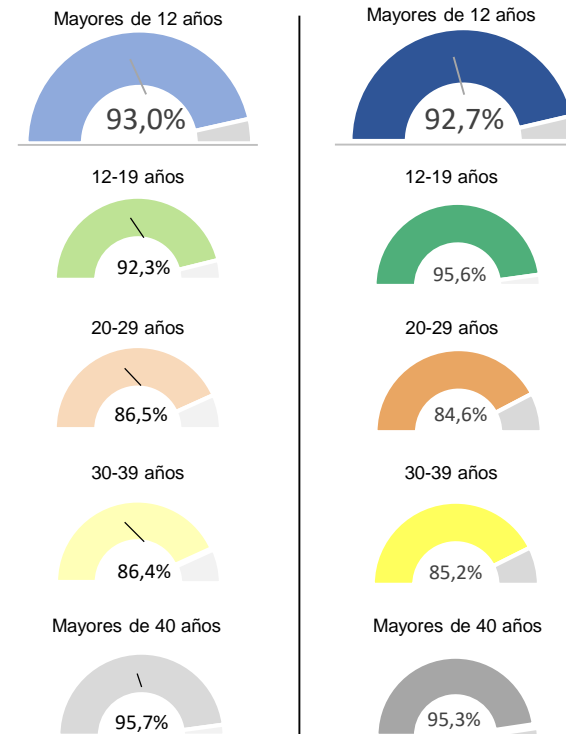
Cobertura de población vacunada mayor 12 años por CC.AA

	Población a vacunar Mayor de 12 años ⁽¹⁾	Nº Personas con al menos 1 dosis	% Personas con al menos 1 dosis	Nº Personas con pauta completa	% Personas con pauta completa*	Fecha de la última vacuna registrada ⁽²⁾
Andalucía	7.508.005	7.044.522	93,8%	7.021.479	93,5%	21/06/2022
Aragón	1.189.408	1.097.832	92,3%	1.091.614	91,8%	22/06/2022
Asturias	930.447	886.042	95,2%	886.695	95,3%	22/06/2022
Baleares	1.083.187	897.382	82,8%	891.445	82,3%	22/06/2022
Canarias	2.033.513	1.746.778	85,9%	1.714.288	84,3%	22/06/2022
Cantabria	527.062	494.904	93,9%	496.323	94,2%	21/06/2022
Castilla y León	2.172.149	2.048.699	94,3%	2.040.127	93,9%	22/06/2022
Castilla - La Mancha	1.816.082	1.662.523	91,5%	1.640.166	90,3%	22/06/2022
Cataluña	6.782.414	6.255.367	92,2%	6.186.824	91,2%	22/06/2022
C. Valenciana	4.492.026	4.196.984	93,4%	4.219.511	93,9%	22/06/2022
Extremadura	949.890	910.154	95,8%	907.458	95,5%	22/06/2022
Galicia	2.456.127	2.342.152	95,4%	2.348.359	95,6%	22/06/2022
La Rioja	281.479	269.391	95,7%	274.025	97,4%	22/06/2022
Madrid	5.970.908	5.519.106	92,4%	5.523.116	92,5%	21/06/2022
Murcia	1.317.614	1.232.032	93,5%	1.236.550	93,8%	22/06/2022
Navarra	580.174	540.089	93,1%	540.698	93,2%	20/06/2022
País Vasco	1.955.253	1.865.405	95,4%	1.853.792	94,8%	22/06/2022
Ceuta	71.029	65.130	91,7%	63.272	89,1%	22/06/2022
Melilla	68.266	62.863	92,1%	61.197	89,6%	22/06/2022
Fuerzas Armadas	-	95.142	-	94.831	-	22/06/2022
Sanidad Exterior	-	8.122	-	8.137	-	17/06/2022
Totales	42.185.033	39.240.619	93,0%	39.099.907	92,7%	

Detalle de Coberturas por Grupos Etarios mayores de 12 años

Personas con al menos 1 dosis

Personas con pauta completa



Fuente: REGVACU. Datos reportados por las CC.AA

(1) Fuente: datos INE 2021 <https://www.ine.es/dynt3/inebase/es/index.htm?padre=1894&capsel=1900>

(2) Fuente: REGVACU reportado por CC.AA.

*Actualizado el cálculo de pautas completas para incluir en vacunación heteróloga todas las combinaciones de vacunas aprobadas por la EMA y pautas completas con dos dosis cuya primera dosis fue administrada en el extranjero.

Bases de registro y pautas completas regularizadas por las Comunidades Autónomas.

Coberturas de grupos etarios (1/2) – Personas mayores de 12 años con al menos una dosis

CC.AA	Vacunados s ≥80 años	% ≥80 años*	Vacunados 70-79 años	% 70-79 años*	Vacunados 60-69 años	% 60-69 años*	Vacunados 50-59 años	% 50-59 años*	Vacunados 40-49 años	% 40-49 años*	Vacunados 30-39 años	% 30-39 años*	Vacunados 20-29 años	% 20-29 años*	Vacunados 12-19 años	% 12-19 años*	Total Vacunados con al menos 1 dosis	Población a Vacunar*	% Con al menos 1 dosis sobre Población mayor 12 años*	% Con al menos 1 dosis sobre Total Población INE*
Andalucía	435.596	100,0%	656.678	100,0%	937.800	97,9%	1.230.009	95,5%	1.278.061	92,3%	969.413	88,0%	813.613	87,9%	723.352	93,6%	7.044.522	7.508.005	93,8%	82,9%
Aragón	101.727	100,0%	119.904	100,0%	156.101	96,8%	188.661	93,9%	192.535	90,1%	132.220	83,5%	111.056	84,9%	95.628	89,3%	1.097.832	1.189.408	92,3%	82,5%
Asturias	89.308	100,0%	114.848	100,0%	149.260	98,2%	154.534	95,3%	152.681	92,0%	93.250	85,9%	69.015	87,1%	63.146	96,8%	886.042	930.447	95,2%	87,5%
Baleares	51.867	96,7%	79.962	91,7%	112.244	88,1%	153.782	86,6%	174.032	80,3%	135.661	73,7%	105.079	76,6%	84.755	85,2%	897.382	1.083.187	82,8%	73,6%
Canarias	94.881	94,5%	156.259	93,3%	229.566	91,3%	326.157	88,6%	325.385	82,6%	239.979	76,7%	201.654	79,2%	172.897	93,8%	1.746.778	2.033.513	85,9%	77,8%
Cantabria	42.595	100,0%	56.230	100,0%	77.311	97,5%	85.243	93,7%	89.567	92,0%	57.007	84,9%	43.599	85,7%	43.352	95,7%	494.904	527.062	93,9%	84,8%
Castilla y León	230.059	100,0%	252.365	100,0%	324.708	99,2%	357.994	93,9%	326.412	90,6%	219.256	84,7%	181.452	85,7%	156.453	93,0%	2.048.699	2.172.149	94,3%	85,8%
Castilla - La Mancha	139.126	100,0%	159.600	100,0%	225.701	99,0%	290.492	93,3%	292.619	88,5%	212.982	82,6%	181.421	82,8%	160.582	90,3%	1.662.523	1.816.082	91,5%	81,2%
Cataluña	461.323	100,0%	622.309	97,9%	810.427	95,1%	1.045.562	95,3%	1.167.881	91,6%	835.382	86,4%	702.229	84,7%	610.254	90,9%	6.255.367	6.782.414	92,2%	81,5%
C. Valenciana	299.162	100,0%	437.932	99,6%	576.941	96,6%	724.260	95,0%	768.554	91,4%	531.744	86,6%	450.021	87,8%	408.370	94,4%	4.196.984	4.492.026	93,4%	83,2%
Extremadura	78.445	100,0%	96.172	100,0%	133.499	100,0%	162.391	96,7%	147.438	93,6%	114.956	88,5%	95.787	85,1%	81.466	95,0%	910.154	949.890	95,8%	86,0%
Galicia	243.120	100,0%	292.413	100,0%	348.337	98,5%	393.966	96,3%	412.759	93,2%	269.249	87,2%	205.047	89,0%	177.261	96,7%	2.342.152	2.456.127	95,4%	86,8%
La Rioja	23.489	100,0%	28.791	100,0%	38.543	99,8%	45.980	96,8%	48.552	93,9%	32.611	88,1%	25.885	85,8%	25.540	98,3%	269.391	281.479	95,7%	85,2%
Madrid	375.014	100,0%	512.868	97,3%	694.575	96,4%	951.245	96,1%	1.054.691	91,2%	782.878	86,9%	640.084	87,0%	507.751	89,0%	5.519.106	5.970.908	92,4%	81,7%
Murcia	72.891	100,0%	103.898	100,0%	149.915	97,6%	210.106	96,3%	237.064	93,9%	175.163	88,0%	150.523	86,5%	132.472	91,6%	1.232.032	1.317.614	93,5%	81,4%
Navarra	42.588	100,0%	56.014	98,9%	72.654	96,0%	92.577	94,8%	96.662	91,4%	66.137	86,2%	60.139	87,4%	53.318	92,7%	540.089	580.174	93,1%	82,1%
País Vasco	165.095	100,0%	214.628	99,2%	280.589	98,7%	327.591	97,1%	327.131	94,0%	212.965	89,6%	176.443	88,6%	160.963	93,1%	1.865.405	1.955.253	95,4%	85,3%
Ceuta	2.409	84,9%	3.934	89,3%	7.726	92,8%	10.702	92,6%	11.337	91,7%	9.643	84,6%	9.833	90,5%	9.546	102,9%	65.130	71.029	91,7%	78,0%
Melilla	2.101	83,7%	3.430	90,2%	7.520	93,9%	10.171	94,2%	10.708	98,0%	9.411	85,9%	10.334	88,4%	9.188	95,9%	62.863	68.266	92,1%	74,8%
FF.AA.	30	-	20	-	3.697	-	9.662	-	22.694	-	32.679	-	25.124	-	1.236	-	95.142	-	-	-
Sanidad Exterior	33	-	52	-	320	-	923	-	1.971	-	2.428	-	2.125	-	270	-	8.122	-	-	-
Total España	2.950.859	100,0%	3.968.307	99,3%	5.337.434	96,9%	6.772.008	95,0%	7.138.734	91,3%	5.135.014	86,4%	4.260.463	86,5%	3.677.800	92,3%	39.240.619	42.185.033	93,0%	82,8%

La Población a Vacunar de mayores de 80 años corresponde a la estimación del INE de Enero 2021.

*Fuente: datos INE 2021 <https://www.ine.es/dyvi3/inebase/es/index.htm?padre=1894&capsel=1900>

Mayores de 12 años Fuente: REGVACU reportado por CC.AA.

Dosis de recuerdo y pautas completas regularizadas por las Comunidades Autónomas.

Coberturas de grupos etarios (2/2) – Personas mayores de 12 años con pauta completa

CC.AA	Vacunados s ≥80 años	% ≥80 años*	Vacunados 70-79 años	% 70-79 años*	Vacunados 60-69 años	% 60-69 años*	Vacunados 50-59 años	% 50-59 años*	Vacunados 40-49 años	% 40-49 años*	Vacunados 30-39 años	% 30-39 años*	Vacunados 20-29 años	% 20-29 años*	Vacunados 12-19 años	% 12-19 años*	Total Vacunados con pauta completa	Población a Vacunar*	% Con pauta completa sobre Población mayor 12 años*	% Con pauta completa sobre Total Población INE*
Andalucía	430.839	100,0%	653.069	99,8%	934.347	97,5%	1.223.854	95,0%	1.270.058	91,7%	955.131	86,7%	795.736	85,9%	758.445	98,1%	7.021.479	7.508.005	93,5%	82,6%
Aragón	100.527	100,0%	119.269	99,7%	155.555	96,4%	188.489	93,8%	191.192	89,5%	130.163	82,2%	108.503	83,0%	97.916	91,5%	1.091.614	1.189.408	91,8%	82,0%
Asturias	88.628	100,0%	114.681	100,0%	149.543	98,4%	154.981	95,6%	152.388	91,8%	91.928	84,7%	67.417	85,1%	67.129	102,9%	886.695	930.447	95,3%	87,5%
Baleares	51.429	95,9%	79.866	91,6%	112.178	88,1%	153.107	86,3%	172.868	79,8%	133.569	72,6%	102.861	75,0%	85.567	86,0%	891.445	1.083.187	82,3%	73,1%
Canarias	92.863	92,5%	152.098	90,8%	225.640	89,7%	324.769	88,2%	322.530	81,8%	233.996	74,8%	192.033	75,4%	170.359	92,5%	1.714.288	2.033.513	84,3%	76,4%
Cantabria	42.289	100,0%	56.109	100,0%	77.181	97,4%	85.128	93,6%	89.331	91,7%	56.762	84,5%	43.405	85,3%	46.118	101,8%	496.323	527.062	94,2%	85,0%
Castilla y León	228.214	100,0%	250.746	100,0%	323.910	99,0%	355.439	93,2%	323.915	89,9%	216.265	83,5%	178.365	84,2%	163.273	97,1%	2.040.127	2.172.149	93,9%	85,5%
Castilla - La Mancha	137.078	100,0%	158.213	100,0%	223.053	97,8%	286.534	92,0%	287.015	86,8%	206.767	80,2%	174.388	79,6%	167.118	94,0%	1.640.166	1.816.082	90,3%	80,1%
Cataluña	455.736	100,0%	618.552	97,3%	802.344	94,1%	1.039.896	94,8%	1.156.210	90,6%	819.265	84,8%	684.104	82,5%	610.717	91,0%	6.186.824	6.782.414	91,2%	80,6%
C. Valenciana	295.486	100,0%	435.639	99,1%	579.601	97,1%	733.538	96,2%	769.657	91,5%	530.088	86,3%	446.830	87,1%	428.672	99,1%	4.219.511	4.492.026	93,9%	83,6%
Extremadura	77.685	100,0%	95.771	100,0%	132.881	101,7%	161.583	96,2%	146.217	92,8%	113.337	87,3%	93.546	83,1%	86.438	100,9%	907.458	949.890	95,5%	85,8%
Galicia	241.756	100,0%	291.535	99,8%	348.164	98,5%	393.009	96,0%	411.390	92,9%	267.403	86,7%	202.511	87,9%	192.591	105,0%	2.348.359	2.456.127	95,6%	87,1%
La Rioja	25.114	100,0%	30.716	100,0%	39.707	102,8%	46.304	97,5%	48.638	94,0%	32.441	87,6%	25.492	84,5%	25.613	98,6%	274.025	281.479	97,4%	86,7%
Madrid	371.961	100,0%	511.117	97,0%	690.936	95,9%	961.130	97,1%	1.052.189	91,0%	772.640	85,8%	628.307	85,4%	534.836	93,7%	5.523.116	5.970.908	92,5%	81,8%
Murcia	75.953	100,0%	108.306	100,0%	153.973	100,3%	211.910	97,2%	235.775	93,4%	171.774	86,3%	145.454	83,6%	133.405	92,2%	1.236.550	1.317.614	93,8%	81,7%
Navarra	42.316	100,0%	55.901	98,7%	72.597	95,9%	92.552	94,7%	96.395	91,2%	65.647	85,6%	59.300	86,2%	55.990	97,3%	540.698	580.174	93,2%	82,2%
País Vasco	163.198	102,3%	213.828	98,8%	277.099	97,5%	326.113	96,6%	324.496	93,2%	209.448	88,1%	173.141	86,9%	166.469	96,3%	1.853.792	1.955.253	94,8%	84,8%
Ceuta	2.393	84,3%	3.900	88,6%	7.642	91,8%	10.608	91,8%	11.180	90,5%	9.336	81,9%	9.138	84,1%	9.075	97,8%	63.272	71.029	89,1%	75,8%
Melilla	2.056	81,9%	3.368	88,6%	7.420	92,7%	10.072	93,3%	10.575	96,8%	9.136	83,4%	9.691	82,9%	8.879	92,7%	61.197	68.266	89,6%	72,8%
FF.AA.	23	-	19	-	3.704	-	9.854	-	22.753	-	32.587	-	24.566	-	1.325	-	94.831	-	-	-
Sanidad Exterior	31	-	49	-	313	-	927	-	1.973	-	2.447	-	2.140	-	257	-	8.137	-	-	-
Total España	2.925.575	100,0%	3.952.752	98,9%	5.317.788	96,6%	6.769.797	95,0%	7.096.745	90,8%	5.060.130	85,2%	4.166.928	84,6%	3.810.192	95,6%	39.099.907	42.185.033	92,7%	82,5%



ESTRATEGIA DE VACUNACIÓN COVID-19 EN ESPAÑA



UNIÓN EUROPEA
Fondo Europeo de Desarrollo Regional
Programa Operativo Plurirregional de España
REACT-EU
Una manera de hacer Europa