

GIV COVID-19

Gestión integral de la vacunación COVID-19

Informe de actividad

Periodo de los datos: 27/12/2020 – 15/06/2022

Fecha del informe: 17/06/2022

Informe para comunicación



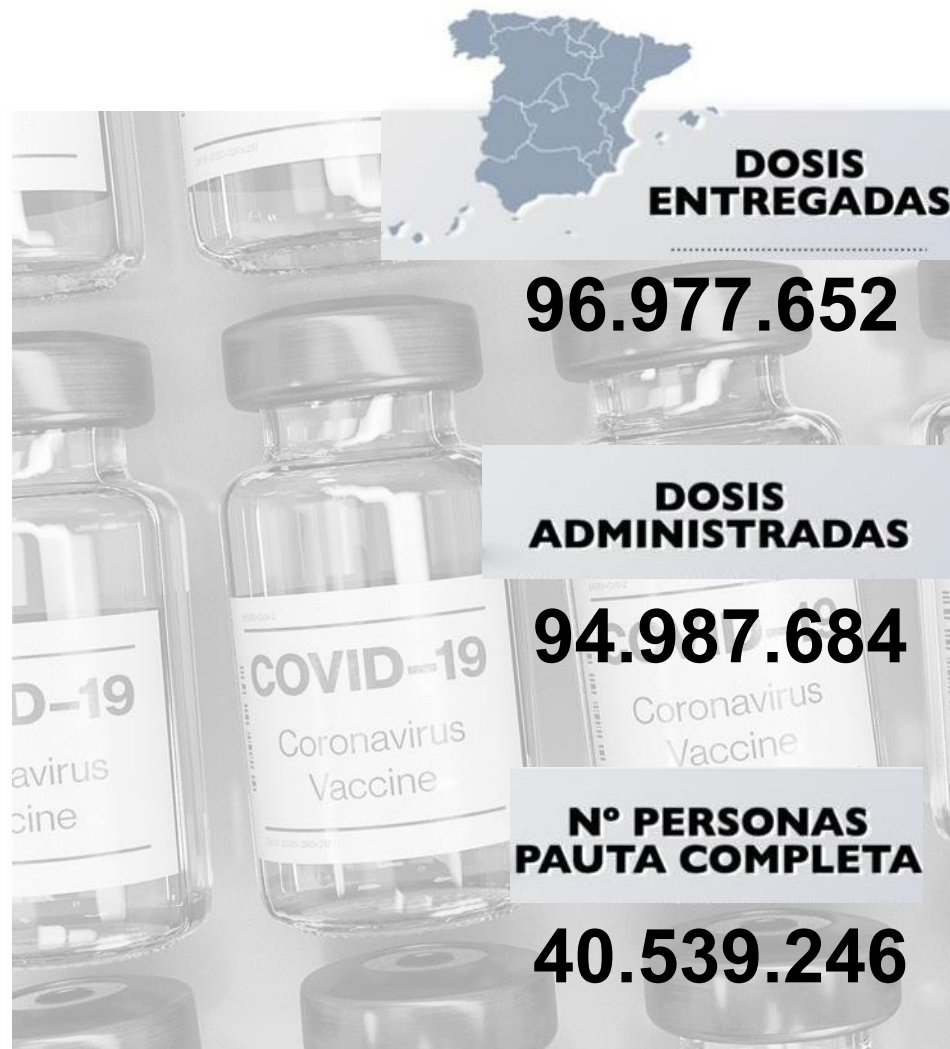
GOBIERNO
DE ESPAÑA

MINISTERIO
DE SANIDAD



UNIÓN EUROPEA
Fondo Europeo de Desarrollo Regional
Programa Operativo Plurirregional de España
REACT-EU
Una manera de hacer Europa

#YoMeVacunoSeguro



Datos globales agregados (*)

Dosis adquiridas desde Q1 2021 218.448.216	Dosis recibidas en España 171.317.275 78,4% dosis adquiridas	Dosis administradas 94.987.684	Nº Personas con al menos 1 dosis 39.237.978 93,0% población mayor de 12 años**	Nº Personas con dosis de refuerzo 25.272.972
	Dosis entregadas en España (1) 96.977.652 56,6% dosis recibidas en España	97,9% dosis entregadas	Nº Personas con pauta completa 39.094.061 92,7% población mayor de 12 años**	53,3% población INE

Distribución por tipo de vacuna

	Dosis adquiridas Desde Q1 2021	Dosis recibidas en España	Dosis entregadas en España	Dosis administradas	Nº Personas con al menos 1 dosis	Nº Personas con pauta completa	Nº Personas con dosis de recuerdo (2)
Pfizer / BioNtech	113.727.267	85.680.975	63.488.157	62.784.954 (98,9%)	26.717.409	26.744.359	11.352.294
Pfizer Pediátrica		6.830.400	5.160.180	3.493.570 (67,7%)	2.094.305	1.692.129	
Moderna	52.289.755	32.518.000	17.223.710	16.931.706 (98,3%)	5.345.942	5.253.128	13.920.678
AstraZeneca / Oxford	31.555.469	26.377.700	9.008.750	9.795.106 (100,0%)	5.109.653	4.867.290	-
Janssen	20.875.725	19.910.200	2.096.855	1.982.348 (94,5%)	1.982.348	1.982.340	-
Curevac	-	-	-	-	-	-	-

*Fuentes: AEMPS y REGVACU (Datos reportados por las CC.AA).

(1) Fuente: AEMPS. No se incluyen 900 dosis destinadas a Ensayos Clínicos. El reparto de dosis se ha realizado de forma equitativa entre CCAA en base a la distribución de los grupos de vacunación definidos en la Estrategia de Vacunación. La cifra de dosis entregadas de la vacuna de Pfizer/BioNtech está calculada teniendo en cuenta cinco dosis por vial hasta el día 24/01/2021. A partir de este día se contabilizan 6 dosis por vial. La compañía ha modificado la ficha técnica, estableciendo la posibilidad de extraer una sexta dosis por vial en determinadas circunstancias.

(2) La cifra de personas con dosis adicionales contempla las terceras dosis administradas a personas con condición de alto riesgo, personas que viven en residencias, personas mayores de 18 años, refuerzo de Janssen y personal sanitario y sociosanitario.

** Fuente: datos INE 2021 <https://www.ine.es/dyn3/inebases/ine/index.htm?adre=1684&casel=1900>

*** Actualizado el cálculo de pautas completas para incluir en vacunación heteróloga todas las combinaciones de vacunas aprobadas por la EMA y pautas completas con dos dosis cuya primera dosis fue administrada en el extranjero.

**** Actualizado el cálculo de pautas completas regularizadas por las Comunidades Autónomas.

UNIÓN EUROPEA
 Fondo Europeo de Desarrollo Regional
 Programa Operativo Plurianacional de España
 REACT-EU
 Una manera de hacer Europa

Dosis entregadas y administradas por tipo de vacuna

	Dosis entregadas Pfizer ⁽¹⁾	Dosis entregadas Pfizer pediátrica ⁽¹⁾	Dosis entregadas Moderna ⁽¹⁾	Dosis entregadas AstraZeneca ⁽¹⁾	Dosis entregadas Janssen ⁽¹⁾	Dosis entregadas total ⁽¹⁾	Dosis administradas ^{(2)*}	% sobre entregadas	Nº Personas con al menos 1 dosis	Nº Personas con pauta completa	% Pautas incompletas	Nº Personas con dosis de recuerdo ⁽³⁾	Fecha de la última vacuna registrada ⁽²⁾
Andalucía	11.421.630	1.062.000	2.716.140	1.537.200	333.500	17.070.470	17.288.409	100,00%	7.481.792	7.326.353	2,08%	4.205.171	15/06/2022
Aragón	1.829.139	148.930	453.020	252.500	58.035	2.741.624	2.659.499	97,00%	1.150.769	1.129.314	1,86%	705.919	15/06/2022
Asturias	1.569.227	114.000	507.370	219.760	42.940	2.453.297	2.296.275	93,60%	929.047	920.548	0,91%	724.381	15/06/2022
Baleares	1.335.828	125.540	433.690	225.400	50.040	2.170.498	2.046.919	94,31%	928.579	912.820	1,70%	481.806	15/06/2022
Canarias	2.835.900	231.020	807.120	455.710	132.660	4.462.410	4.171.124	93,47%	1.821.888	1.766.210	3,06%	1.000.804	15/06/2022
Cantabria	919.185	60.000	175.400	120.490	22.145	1.297.220	1.268.133	97,76%	519.847	516.084	0,72%	355.315	15/06/2022
Castilla y León	4.086.177	280.710	711.260	472.170	94.635	5.644.952	5.325.359	94,34%	2.150.498	2.123.025	1,28%	1.504.423	15/06/2022
Castilla - La Mancha	2.763.405	258.000	752.890	381.270	93.045	4.248.610	4.007.373	94,32%	1.765.361	1.714.090	2,90%	1.081.509	15/06/2022
Cataluña	8.715.494	639.070	3.136.830	1.484.370	352.320	14.328.084	14.255.191	99,49%	6.494.231	6.355.693	2,13%	3.778.215	15/06/2022
C. Valenciana	6.731.200	546.000	2.144.530	863.900	213.125	10.498.755	10.130.654	96,49%	4.450.522	4.385.873	1,45%	2.907.821	15/06/2022
Extremadura	1.640.177	155.730	304.020	182.380	37.450	2.319.757	2.336.660	100,00%	969.470	951.759	1,83%	640.986	15/06/2022
Galicia	4.138.999	249.800	969.980	571.870	122.525	6.053.174	6.139.366	100,00%	2.478.826	2.453.028	1,04%	1.963.370	15/06/2022
La Rioja	464.195	47.380	109.780	53.270	15.200	689.825	651.679	94,47%	284.621	286.551	0,00%	180.216	15/06/2022
Madrid	9.143.385	756.000	2.170.800	1.222.100	321.450	13.613.735	13.310.794	97,77%	5.769.568	5.713.016	0,98%	3.367.862	15/06/2022
Murcia	1.767.425	204.000	625.500	253.010	68.300	2.918.235	2.826.441	96,85%	1.300.173	1.279.429	1,60%	693.709	15/06/2022
Navarra	896.547	78.000	274.760	135.150	23.710	1.408.167	1.324.808	94,08%	568.398	562.643	1,01%	360.047	14/06/2022
País Vasco	2.959.248	180.000	817.900	444.200	101.305	4.502.653	4.425.877	98,29%	1.948.525	1.911.912	1,88%	1.192.791	15/06/2022
Ceuta	110.736	12.000	24.620	17.540	3.935	168.831	155.558	92,14%	68.009	64.951	4,50%	40.362	15/06/2022
Melilla	108.450	12.000	21.500	12.660	3.830	158.440	147.326	92,99%	66.278	62.829	5,20%	33.871	09/06/2022
Fuerzas Armadas	51.810	0	58.310	103.800	2.000	215.920	206.805	95,78%	95.135	94.983	0,16%	50.321	15/06/2022
Sanidad Exterior	0	0	8.290	0	4.705	12.995	13.440	100,00%	8.120	8.135	0,00%	4.073	13/06/2022
Totales	63.488.157	5.160.180	17.223.710	9.008.750	2.096.855	96.977.652	94.987.684	97,95%	41.249.657	40.539.246	1,72%	25.272.972	

(1) Fuente: AEMPS. El reparto de dosis se ha realizado de forma equitativa entre CCAA en base a la distribución de los grupos de vacunación definidos en la Estrategia de Vacunación.

La cifra de dosis entregadas a las Comunidades y Ciudades Autónomas de los distintos fabricantes se actualizará dos veces por semana, los martes y los viernes. Excepcionalmente, el primer envío de cada fabricante a nuestro país se actualizará en el informe del día posterior a aquel en el que dicho envío sea recibido. La cifra de dosis entregadas de la vacuna de Pfizer/BioNtech está calculada teniendo en cuenta cinco dosis por víal hasta el día 24/01/2021. A partir de este día se contabilizan 6 dosis por víal. La compañía ha modificado la ficha técnica, estableciendo la posibilidad de extraer una sexta dosis por víal en determinadas circunstancias.

(2) Fuente: REGVACU1 reportado por CC-AA. Actualizado el cálculo total de dosis administradas, puesto que en la vacunación de refuerzo con Moderna sólo se administra media dosis por persona.

(3) La cifra de personas con dosis adicionales contempla las terceras dosis administradas a personas con condición de alto riesgo, personas que viven en residencias, personas mayores de 18 años, refuerzo de Janssen y personal sanitario y socosanitarios.

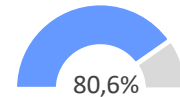
*** Actualizado el cálculo de pautas completas para incluir en vacunación base y pauta de refuerzo las vacunaciones de vacunas aprobadas por la EMA y pautas completas con dos dosis cuya primera dosis fue administrada en el extranjero.

Cobertura de población vacunada con dosis de recuerdo por CCAA y grupos

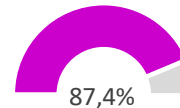
	Mayores de 70 años		60-69 años		50-59 años		40-49 años		30-39 años		20-29 años		18-19 años	
	Nº Personas > 70 años con dosis de recuerdo	% Dosis de recuerdo en > 70 años (1)	Nº Personas 60-69 años con dosis de recuerdo	% Dosis de recuerdo en 60-69 años (1)	Nº Personas 50-59 años con dosis de recuerdo	% Dosis de recuerdo en 50-59 años (1)	Nº Personas 40-49 años con dosis de recuerdo	% Dosis de recuerdo en 40-49 años (1)	Nº Personas 30-39 años con dosis de recuerdo	% Dosis de recuerdo en 30-39 años (1)	Nº Personas 20-29 años con dosis de recuerdo	% Dosis de recuerdo en 20-29 años (1)	Nº Personas 18-19 años con dosis de recuerdo	% Dosis de recuerdo en 18-19 años (1)
Andalucía	998.859	92,15%	873.482	93,49%	889.150	72,66%	719.862	56,70%	400.023	41,90%	283.622	35,66%	32.670	19,49%
Aragón	201.873	91,85%	144.685	93,02%	139.900	74,22%	110.063	57,57%	55.907	42,96%	42.056	38,77%	9.338	41,33%
Asturias	192.074	94,48%	142.664	95,37%	145.086	93,53%	127.691	83,70%	62.540	67,91%	44.109	65,20%	9.920	68,61%
Baleares	120.247	91,59%	99.081	88,33%	109.860	71,76%	83.911	48,54%	38.693	28,97%	26.199	25,47%	3.009	15,13%
Canarias	224.408	91,61%	199.544	88,44%	244.776	75,37%	190.501	59,07%	85.428	36,52%	50.029	26,06%	5.272	12,88%
Cantabria	92.335	93,84%	75.849	98,28%	71.822	84,38%	61.703	69,08%	31.085	54,78%	19.662	45,32%	2.614	26,32%
Castilla y León	445.846	93,09%	296.924	91,67%	304.241	85,60%	229.962	71,00%	122.782	56,78%	92.267	51,74%	11.222	30,11%
Castilla - La Mancha	274.433	92,94%	210.206	94,24%	229.955	80,25%	185.552	64,65%	98.507	47,64%	71.212	40,84%	9.861	26,79%
Cataluña	977.432	90,99%	731.646	91,20%	783.732	75,37%	674.060	58,31%	344.565	42,07%	231.139	33,80%	28.787	20,29%
C. Valenciana	683.349	93,47%	555.536	95,85%	599.583	81,74%	518.397	67,36%	283.681	53,52%	217.094	48,59%	44.490	46,62%
Extremadura	154.897	89,30%	127.114	95,66%	134.017	82,94%	103.634	70,88%	68.714	60,63%	46.768	50,00%	5.228	27,18%
Galicia	507.547	95,17%	337.728	97,01%	376.828	95,88%	385.323	93,67%	196.937	73,65%	139.044	68,66%	19.043	45,66%
La Rioja	45.927	82,26%	36.704	92,44%	36.563	78,97%	32.242	66,30%	16.362	50,44%	10.661	41,83%	1.529	27,52%
Madrid	831.345	94,14%	622.564	90,11%	704.024	73,26%	603.104	57,33%	341.296	44,18%	239.863	38,19%	25.413	20,72%
Murcia	161.393	87,59%	133.632	86,79%	151.971	71,72%	130.686	55,44%	63.151	36,77%	46.471	31,96%	5.239	17,14%
Navarra	93.216	94,91%	71.395	98,35%	74.965	81,00%	62.140	64,47%	31.102	47,38%	23.685	39,95%	3.184	23,88%
País Vasco	344.123	91,28%	253.753	91,58%	260.348	79,84%	188.271	58,03%	81.445	38,89%	54.275	31,35%	9.018	23,50%
Ceuta	5.661	89,99%	7.165	93,83%	8.827	83,32%	8.253	73,94%	5.527	59,45%	4.210	46,29%	674	29,47%
Melilla	4.451	82,11%	5.906	79,66%	7.563	75,13%	7.152	67,80%	4.432	48,66%	3.595	37,18%	701	29,52%
Fuerzas Armadas Sanidad Exterior	77	16,67%	2.367	63,90%	7.334	74,31%	15.045	65,83%	14.916	45,73%	10.455	42,55%	197	15,10%
Totales	6.359.500	92,46%	4.928.243	92,68%	5.281.235	78,02%	4.438.476	62,55%	2.348.233	46,41%	1.657.334	39,78%	227.429	26,31%

% personas con dosis de recuerdo

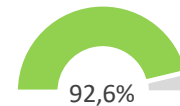
Mayores de 40 años



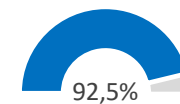
Mayores de 50 años



Mayores de 60 años



Mayores de 70 años



Fuente: REGVACU. Datos reportados por las CC.AA.

(1) El porcentaje se calcula sobre las personas en REGVACU con pauta completa para cada franja de edad. Dosis de recuerdo y pautas completas regularizadas por las Comunidades Autónomas.

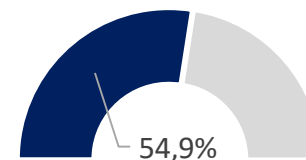
Informe de actividad diario. GIV – Gestión Integral de vacunación frente al COVID-19 en España

Cobertura de población pediátrica vacunada por CCAA

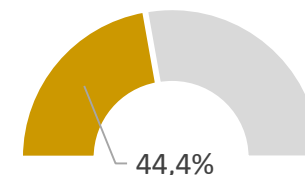
	Población a vacunar de 5 a 12 años ⁽¹⁾	Nº Personas con al menos 1 dosis	% Personas con al menos 1 dosis	Nº Personas con pauta completa	% Personas con pauta completa	Fecha de la última vacuna registrada ⁽²⁾
Andalucía	728.275	448.494	61,6%	357.589	49,1%	15/06/2022
Aragón	103.760	55.049	53,1%	44.678	43,1%	15/06/2022
Asturias	62.179	44.036	70,8%	38.410	61,8%	15/06/2022
Baleares	97.822	33.761	34,5%	26.086	26,7%	15/06/2022
Canarias	156.104	80.603	51,6%	61.318	39,3%	15/06/2022
Cantabria	42.931	26.013	60,6%	23.302	54,3%	15/06/2022
Castilla y León	158.747	104.980	66,1%	94.707	59,7%	15/06/2022
Castilla - La Mancha	171.326	105.220	61,4%	86.226	50,3%	15/06/2022
Cataluña	648.162	260.054	40,1%	200.842	31,0%	15/06/2022
C. Valenciana	410.244	261.405	63,7%	195.466	47,6%	15/06/2022
Extremadura	78.583	60.228	76,6%	51.292	65,3%	15/06/2022
Galicia	177.577	137.860	77,6%	120.405	67,8%	15/06/2022
La Rioja	25.397	16.948	66,7%	14.587	57,4%	15/06/2022
Madrid	567.425	265.420	46,8%	228.421	40,3%	15/06/2022
Murcia	139.748	71.603	51,2%	50.418	36,1%	15/06/2022
Navarra	56.431	29.517	52,3%	25.755	45,6%	14/06/2022
País Vasco	170.178	86.248	50,7%	68.284	40,1%	15/06/2022
Ceuta	9.201	3.231	35,1%	2.226	24,2%	15/06/2022
Melilla	11.074	3.635	32,8%	2.117	19,1%	09/06/2022
Fuerzas Armadas	-	0	-	0	-	15/06/2022
Sanidad Exterior	-	0	-	0	-	13/06/2022
Totales	3.815.164	2.094.305	54,9%	1.692.129	44,4%	

% niños entre 5 y 12 años

Al menos 1 dosis



Pauta completa



Coberturas de grupos etarios (1/2) – Personas mayores de 12 años con al menos una dosis

CC.AA	Vacunados s ≥80 años	% ≥80 años*	Vacunados 70-79 años	% 70-79 años*	Vacunados 60-69 años	% 60-69 años*	Vacunados 50-59 años	% 50-59 años*	Vacunados 40-49 años	% 40-49 años*	Vacunados 30-39 años	% 30-39 años*	Vacunados 20-29 años	% 20-29 años*	Vacunados 12-19 años	% 12-19 años*	Total Vacunados con al menos 1 dosis	Población a Vacunar*	% Con al menos 1 dosis sobre Población mayor 12 años*	% Con al menos 1 dosis sobre Total Población INE*
Andalucía	435.592	100,0%	656.672	100,0%	937.794	97,9%	1.229.988	95,5%	1.278.001	92,3%	969.354	88,0%	813.563	87,8%	723.289	93,6%	7.044.253	7.508.005	93,8%	82,9%
Aragón	101.726	100,0%	119.900	100,0%	156.093	96,8%	188.655	93,9%	192.523	90,1%	132.213	83,5%	111.049	84,9%	95.600	89,3%	1.097.759	1.189.408	92,3%	82,5%
Asturias	89.305	100,0%	114.847	100,0%	149.259	98,2%	154.531	95,3%	152.671	92,0%	93.238	85,9%	69.005	87,1%	63.137	96,8%	885.993	930.447	95,2%	87,5%
Baleares	51.867	96,7%	79.961	91,7%	112.243	88,1%	153.779	86,6%	174.030	80,3%	135.657	73,7%	105.079	76,6%	84.746	85,1%	897.362	1.083.187	82,8%	73,6%
Canarias	94.878	94,5%	156.254	93,3%	229.560	91,3%	326.144	88,6%	325.378	82,6%	239.961	76,7%	201.628	79,2%	172.859	93,8%	1.746.662	2.033.513	85,9%	77,8%
Cantabria	42.595	100,0%	56.230	100,0%	77.309	97,5%	85.239	93,7%	89.563	92,0%	57.001	84,9%	43.594	85,7%	43.347	95,7%	494.878	527.062	93,9%	84,8%
Castilla y León	230.056	100,0%	252.365	100,0%	324.697	99,2%	357.982	93,9%	326.396	90,6%	219.239	84,7%	181.436	85,7%	156.426	93,0%	2.048.597	2.172.149	94,3%	85,8%
Castilla - La Mancha	139.121	100,0%	159.592	100,0%	225.686	99,0%	290.461	93,3%	292.573	88,5%	212.944	82,6%	181.375	82,8%	160.542	90,3%	1.662.294	1.816.082	91,5%	81,1%
Cataluña	461.311	100,0%	622.298	97,9%	810.407	95,1%	1.045.521	95,3%	1.167.816	91,6%	835.299	86,4%	702.112	84,7%	610.038	90,9%	6.254.802	6.782.414	92,2%	81,5%
C. Valenciana	299.152	100,0%	437.930	99,6%	576.932	96,6%	724.248	95,0%	768.541	91,4%	531.718	86,6%	449.994	87,8%	408.298	94,3%	4.196.813	4.492.026	93,4%	83,2%
Extremadura	78.443	100,0%	96.170	100,0%	133.498	100,0%	162.386	96,7%	147.436	93,6%	114.954	88,5%	95.777	85,1%	81.460	95,0%	910.124	949.890	95,8%	86,0%
Galicia	243.119	100,0%	292.411	100,0%	348.333	98,5%	393.962	96,3%	412.754	93,2%	269.243	87,2%	205.041	89,0%	177.251	96,7%	2.342.114	2.456.127	95,4%	86,8%
La Rioja	23.489	100,0%	28.790	100,0%	38.543	99,8%	45.978	96,8%	48.551	93,9%	32.609	88,0%	25.884	85,8%	25.533	98,3%	269.377	281.479	95,7%	85,2%
Madrid	375.010	100,0%	512.862	97,3%	694.554	96,4%	951.209	96,1%	1.054.630	91,2%	782.805	86,9%	639.979	87,0%	507.573	88,9%	5.518.622	5.970.908	92,4%	81,7%
Murcia	72.891	100,0%	103.898	100,0%	149.913	97,6%	210.100	96,3%	237.048	93,9%	175.143	88,0%	150.508	86,5%	132.417	91,6%	1.231.918	1.317.614	93,5%	81,4%
Navarra	42.588	100,0%	56.014	98,9%	72.653	96,0%	92.577	94,8%	96.659	91,4%	66.133	86,2%	60.134	87,4%	53.311	92,7%	540.069	580.174	93,1%	82,1%
País Vasco	165.087	100,0%	214.626	99,2%	280.583	98,7%	327.591	97,1%	327.110	94,0%	212.948	89,6%	176.410	88,6%	160.924	93,1%	1.865.279	1.955.253	95,4%	85,3%
Ceuta	2.409	84,9%	3.934	89,3%	7.722	92,7%	10.694	92,5%	11.324	91,6%	9.614	84,3%	9.800	90,2%	9.502	102,4%	64.999	71.029	91,5%	77,8%
Melilla	2.100	83,6%	3.430	90,2%	7.519	93,9%	10.171	94,2%	10.694	97,9%	9.406	85,9%	10.328	88,3%	9.160	95,6%	62.808	68.266	92,0%	74,8%
FF.AA.	30	-	20	-	3.696	-	9.662	-	22.692	-	32.679	-	25.120	-	1.236	-	95.135	-	-	-
Sanidad Exterior	33	-	52	-	320	-	923	-	1.971	-	2.427	-	2.124	-	270	-	8.120	-	-	-
Total España	2.950.802	100,0%	3.968.256	99,3%	5.337.314	96,9%	6.771.801	95,0%	7.138.361	91,3%	5.134.585	86,4%	4.259.940	86,5%	3.676.919	92,3%	39.237.978	42.185.033	93,0%	82,8%

Coberturas de grupos etarios (2/2) – Personas mayores de 12 años con pauta completa

CC.AA	Vacunados s ≥80 años	% ≥80 años*	Vacunados 70-79 años	% 70-79 años*	Vacunados 60-69 años	% 60-69 años*	Vacunados 50-59 años	% 50-59 años*	Vacunados 40-49 años	% 40-49 años*	Vacunados 30-39 años	% 30-39 años*	Vacunados 20-29 años	% 20-29 años*	Vacunados 12-19 años	% 12-19 años*	Total Vacunados con pauta completa	Población a Vacunar*	% Con pauta completa sobre Población mayor 12 años*	% Con pauta completa sobre Total Población INE*
Andalucía	430.831	100,0%	653.065	99,8%	934.279	97,5%	1.223.642	95,0%	1.269.690	91,7%	954.788	86,7%	795.377	85,9%	758.048	98,1%	7.019.720	7.508.005	93,5%	82,6%
Aragón	100.527	100,0%	119.267	99,7%	155.547	96,4%	188.482	93,8%	191.175	89,5%	130.148	82,2%	108.483	82,9%	97.848	91,4%	1.091.477	1.189.408	91,8%	82,0%
Asturias	88.624	100,0%	114.680	100,0%	149.585	98,4%	155.122	95,7%	152.556	91,9%	92.095	84,8%	67.654	85,4%	67.264	103,1%	887.580	930.447	95,4%	87,6%
Baleares	51.429	95,9%	79.866	91,6%	112.177	88,1%	153.099	86,2%	172.855	79,8%	133.559	72,6%	102.850	75,0%	85.534	85,9%	891.369	1.083.187	82,3%	73,1%
Canarias	92.860	92,5%	152.093	90,8%	225.635	89,7%	324.758	88,2%	322.517	81,8%	233.953	74,8%	191.983	75,4%	170.282	92,4%	1.714.081	2.033.513	84,3%	76,4%
Cantabria	42.289	100,0%	56.108	100,0%	77.180	97,4%	85.119	93,6%	89.321	91,7%	56.748	84,5%	43.381	85,3%	46.095	101,8%	496.241	527.062	94,2%	85,0%
Castilla y León	228.210	100,0%	250.741	100,0%	323.902	99,0%	355.424	93,2%	323.887	89,9%	216.239	83,5%	178.325	84,2%	163.189	97,0%	2.039.917	2.172.149	93,9%	85,5%
Castilla - La Mancha	137.076	100,0%	158.205	100,0%	223.047	97,8%	286.531	92,0%	287.009	86,8%	206.757	80,2%	174.381	79,6%	167.064	94,0%	1.640.070	1.816.082	90,3%	80,1%
Cataluña	455.724	100,0%	618.531	97,3%	802.272	94,1%	1.039.793	94,8%	1.156.006	90,6%	819.001	84,7%	683.813	82,5%	610.275	90,9%	6.185.415	6.782.414	91,2%	80,6%
C. Valenciana	295.480	100,0%	435.631	99,1%	579.583	97,1%	733.517	96,2%	769.627	91,5%	530.054	86,3%	446.786	87,1%	428.465	99,0%	4.219.143	4.492.026	93,9%	83,6%
Extremadura	77.685	100,0%	95.770	100,0%	132.879	101,7%	161.582	96,2%	146.212	92,8%	113.326	87,3%	93.535	83,1%	86.420	100,8%	907.409	949.890	95,5%	85,8%
Galicia	241.751	100,0%	291.531	99,8%	348.153	98,5%	393.002	96,0%	411.371	92,9%	267.391	86,6%	202.497	87,9%	192.548	105,0%	2.348.244	2.456.127	95,6%	87,1%
La Rioja	25.114	100,0%	30.715	100,0%	39.706	102,8%	46.300	97,5%	48.629	94,0%	32.437	87,6%	25.489	84,5%	25.595	98,5%	273.985	281.479	97,3%	86,7%
Madrid	371.953	100,0%	511.108	97,0%	690.896	95,9%	961.030	97,1%	1.052.074	91,0%	772.469	85,7%	628.110	85,4%	534.011	93,6%	5.521.651	5.970.908	92,5%	81,7%
Murcia	75.950	100,0%	108.304	100,0%	153.971	100,3%	211.901	97,2%	235.746	93,4%	171.730	86,3%	145.417	83,6%	133.300	92,2%	1.236.319	1.317.614	93,8%	81,7%
Navarra	42.316	100,0%	55.901	98,7%	72.595	95,9%	92.552	94,7%	96.387	91,2%	65.639	85,5%	59.286	86,2%	55.971	97,3%	540.647	580.174	93,2%	82,2%
País Vasco	163.191	102,3%	213.820	98,8%	277.092	97,5%	326.074	96,6%	324.452	93,2%	209.424	88,1%	173.117	86,9%	166.380	96,3%	1.853.550	1.955.253	94,8%	84,8%
Ceuta	2.392	84,3%	3.899	88,5%	7.636	91,7%	10.594	91,7%	11.161	90,3%	9.297	81,6%	9.095	83,7%	9.013	97,1%	63.087	71.029	88,8%	75,5%
Melilla	2.054	81,8%	3.367	88,5%	7.414	92,6%	10.066	93,2%	10.549	96,6%	9.109	83,2%	9.669	82,7%	8.810	92,0%	61.038	68.266	89,4%	72,6%
FF.AA.	23	-	19	-	3.704	-	9.869	-	22.853	-	32.620	-	24.570	-	1.325	-	94.983	-	-	-
Sanidad Exterior	31	-	49	-	313	-	927	-	1.973	-	2.446	-	2.139	-	257	-	8.135	-	-	-
Total España	2.925.510	100,0%	3.952.670	98,9%	5.317.566	96,5%	6.769.384	94,9%	7.096.050	90,8%	5.059.230	85,1%	4.165.957	84,6%	3.807.694	95,6%	39.094.061	42.185.033	92,7%	82,5%



ESTRATEGIA DE VACUNACIÓN COVID-19 EN ESPAÑA



UNIÓN EUROPEA
Fondo Europeo de Desarrollo Regional
Programa Operativo Plurirregional de España
REACT-EU
Una manera de hacer Europa