

GIV COVID-19

Gestión integral de la vacunación COVID-19

Informe de actividad

Periodo de los datos: 27/12/2020 - 25/05/2022

Fecha del informe: 27/05/2022

Informe para comunicación



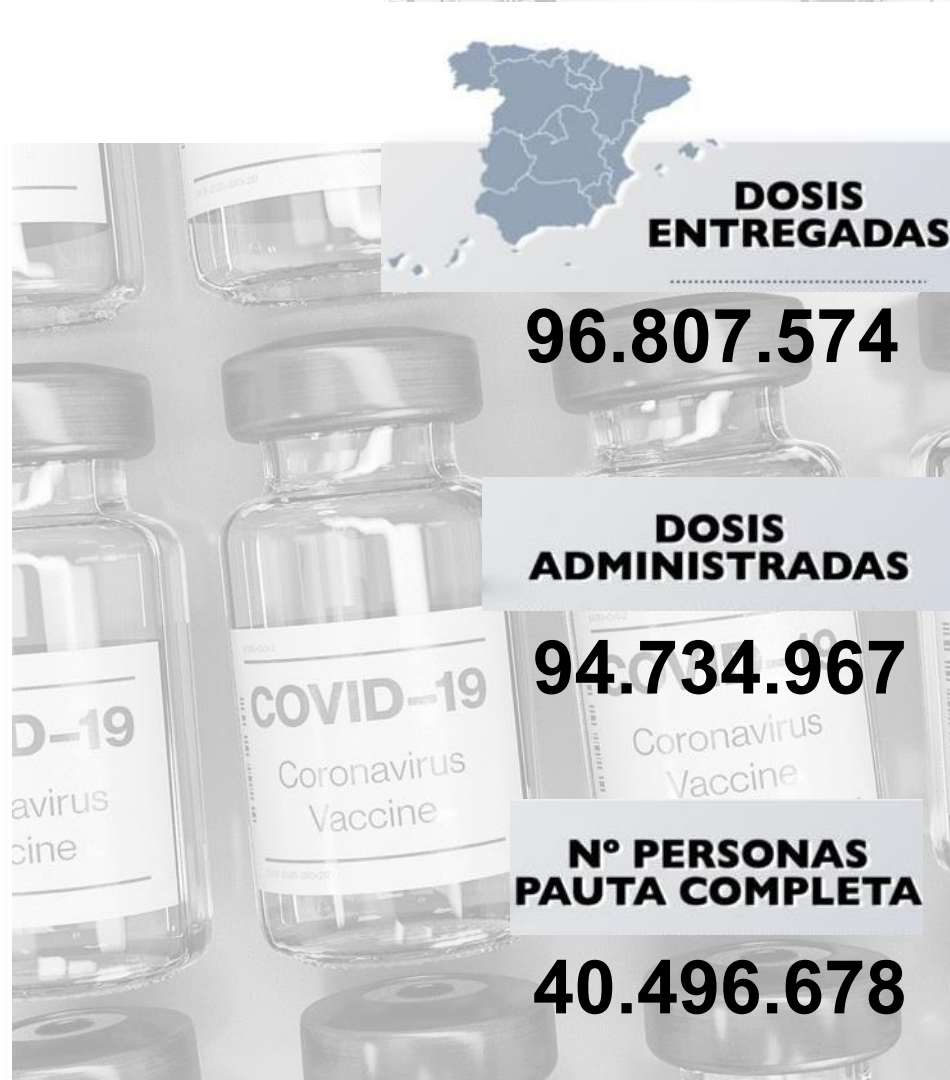
GOBIERNO
DE ESPAÑA

MINISTERIO
DE SANIDAD



UNIÓN EUROPEA
Fondo Europeo de Desarrollo Regional
Programa Operativo Plurirregional de España
REACT-EU
Una manera de hacer Europa

#YoMeVacunoSeguro



Datos globales agregados (*)

Dosis adquiridas desde Q1 2021 218.448.216	Dosis recibidas en España 164.675.055 75,4% dosis adquiridas	Dosis administradas 94.734.967	Nº Personas con al menos 1 dosis 39.229.110 93,0% población mayor de 12 años**	Nº Personas con dosis de refuerzo 25.039.928
	Dosis entregadas en España (1) 96.807.574 58,8% dosis recibidas en España	97,9% dosis entregadas	Nº Personas con pauta completa 39.073.379 92,6% población mayor de 12 años**	52,8% población INE

Distribución por tipo de vacuna

	Dosis adquiridas Desde Q1 2021	Dosis recibidas en España	Dosis entregadas en España	Dosis administradas	Nº Personas con al menos 1 dosis	Nº Personas con pauta completa	Nº Personas con dosis de recuerdo (2)
Pfizer / BioNtech	113.727.267	85.208.655	63.323.199	62.601.086 (98,9%)	26.711.124	26.730.841	11.186.579
Pfizer Pediátrica		6.830.400	5.155.380	3.464.602 (67,2%)	2.084.854	1.667.671	
Moderna	52.289.755	30.754.500	17.223.390	16.891.942 (98,1%)	5.344.085	5.248.246	13.853.349
AstraZeneca / Oxford	31.555.469	26.377.700	9.008.750	9.795.074 (100,0%)	5.109.590	4.867.665	-
Janssen	20.875.725	15.503.800	2.096.855	1.982.263 (94,5%)	1.982.263	1.982.255	-
Curevac	-	-	-	-	-	-	-

*Fuentes: AEMPS y REGVACU (Datos reportados por las CC.AA).

(1) Fuente: AEMPS. No se incluyen 900 dosis destinadas a Ensayos Clínicos. El reparto de dosis se ha realizado de forma equitativa entre CCAA en base a la distribución de los grupos de vacunación definidos en la Estrategia de Vacunación. La cifra de dosis entregadas de la vacuna de Pfizer/BioNtech está calculada teniendo en cuenta cinco dosis por vial hasta el día 24/01/2021. A partir de este día se contabilizan 6 dosis por vial. La compañía ha modificado la ficha técnica, estableciendo la posibilidad de extraer una sexta dosis por vial en determinadas circunstancias.

(2) La cifra de personas con dosis adicionales contempla las terceras dosis administradas a personas con condición de alto riesgo, personas que viven en residencias, personas mayores de 18 años, refuerzo de Janssen y personal sanitario y sociosanitario.

** Fuente: datos INE 2021 <https://www.ine.es/dynt3/inebase/es/index.htm?padre=1694&capa=1900>

*** Actualizado el cálculo de pautas completas para incluir en vacunación heteróloga todas las combinaciones de vacunas aprobadas por la EMA y pautas completas con dos dosis cuya primera dosis fue administrada en el extranjero.

**** Actualizado el cálculo de pautas completas para incluir en vacunación heteróloga todas las combinaciones de vacunas aprobadas por la EMA y pautas completas con dos dosis cuya primera dosis fue administrada en el extranjero.

***** Actualizado el cálculo de pautas completas para incluir en vacunación heteróloga todas las combinaciones de vacunas aprobadas por la EMA y pautas completas con dos dosis cuya primera dosis fue administrada en el extranjero.

GOBIERNO DE ESPAÑA MINISTERIO DE SANIDAD



UNIÓN EUROPEA
Fondo Europeo de Desarrollo Regional
Programa Operativo Plurianacional de España
REACT-EU
Una manera de hacer Europa

Informe de actividad diario. GIV – Gestión Integral de vacunación frente al COVID-19 en España

Dosis entregadas y administradas por tipo de vacuna

	Dosis entregadas Pfizer ⁽¹⁾	Dosis entregadas Pfizer pediátrica ⁽¹⁾	Dosis entregadas Moderna ⁽¹⁾	Dosis entregadas AstraZeneca ⁽¹⁾	Dosis entregadas Janssen ⁽¹⁾	Dosis entregadas total ⁽¹⁾	Dosis administradas ^{(2)*}	% sobre entregadas	Nº Personas con al menos 1 dosis	Nº Personas con pauta completa	% Pautas incompletas	Nº Personas con dosis de recuerdo ⁽³⁾	Fecha de la última vacuna registrada ⁽²⁾
Andalucía	11.421.630	1.062.000	2.716.140	1.537.200	333.500	17.070.470	17.273.589	100,00%	7.478.852	7.313.628	2,21%	4.204.825	25/05/2022
Aragón	1.829.139	148.930	453.020	252.500	58.035	2.741.624	2.651.368	96,71%	1.150.184	1.128.051	1,92%	697.904	25/05/2022
Asturias	1.569.227	114.000	507.370	219.760	42.940	2.453.297	2.293.466	93,49%	928.552	919.885	0,93%	721.092	25/05/2022
Baleares	1.335.828	125.540	433.690	225.400	50.040	2.170.498	2.044.159	94,18%	928.382	912.403	1,72%	478.647	25/05/2022
Canarias	2.835.900	231.020	807.120	455.710	132.660	4.462.410	4.162.588	93,28%	1.821.154	1.764.880	3,09%	992.799	25/05/2022
Cantabria	919.185	60.000	175.400	120.490	22.145	1.297.220	1.267.479	97,71%	519.653	515.588	0,78%	355.263	25/05/2022
Castilla y León	4.086.177	280.710	711.260	472.170	94.635	5.644.952	5.314.356	94,14%	2.149.790	2.121.302	1,33%	1.493.752	25/05/2022
Castilla - La Mancha	2.763.405	258.000	752.890	381.270	93.045	4.248.610	3.995.564	94,04%	1.764.275	1.712.187	2,95%	1.069.460	25/05/2022
Cataluña	8.660.774	639.070	3.136.830	1.484.370	352.320	14.273.364	14.205.543	99,52%	6.491.391	6.351.513	2,15%	3.733.897	25/05/2022
C. Valenciana	6.731.200	546.000	2.144.530	863.900	213.125	10.498.755	10.115.395	96,35%	4.449.388	4.382.674	1,50%	2.885.197	25/05/2022
Extremadura	1.640.183	155.730	304.020	182.380	37.450	2.319.763	2.330.139	100,00%	969.052	950.571	1,91%	635.804	25/05/2022
Galicia	4.138.999	245.000	969.980	571.870	122.525	6.048.374	6.123.935	100,00%	2.477.721	2.450.786	1,09%	1.946.829	25/05/2022
La Rioja	464.195	47.380	109.780	53.270	15.200	689.825	646.611	93,74%	284.552	286.340	0,00%	174.973	24/05/2022
Madrid	9.053.295	756.000	2.170.800	1.222.100	321.450	13.523.645	13.238.833	97,89%	5.766.004	5.703.509	1,08%	3.302.879	25/05/2022
Murcia	1.767.425	204.000	625.500	253.010	68.300	2.918.235	2.817.879	96,56%	1.299.666	1.278.252	1,65%	686.541	25/05/2022
Navarra	896.547	78.000	274.760	135.150	23.710	1.408.167	1.320.645	93,78%	568.271	562.320	1,05%	356.080	25/05/2022
País Vasco	2.953.488	180.000	817.900	444.200	101.305	4.496.893	4.417.866	98,24%	1.948.028	1.910.959	1,90%	1.181.903	25/05/2022
Ceuta	104.976	12.000	24.620	17.540	3.935	163.071	152.586	93,57%	67.693	64.631	4,52%	37.960	25/05/2022
Melilla	101.430	12.000	21.500	12.660	3.830	151.420	144.017	95,11%	66.065	62.548	5,32%	31.021	20/05/2022
Fuerzas Armadas	50.196	0	58.110	103.800	2.000	214.106	205.539	96,00%	95.129	96.525	0,00%	49.050	25/05/2022
Sanidad Exterior	0	0	8.170	0	4.705	12.875	13.414	100,00%	8.114	8.126	0,00%	4.052	25/05/2022
Totales	63.323.199	5.155.380	17.223.390	9.008.750	2.096.855	96.807.574	94.734.967	97,86%	41.231.916	40.496.678	1,78%	25.039.928	

(1) Fuente: AEMPS. El reparto de dosis se ha realizado de forma equitativa entre CCAA en base a la distribución de los grupos de vacunación definidos en la Estrategia de Vacunación.

La cifra de dosis entregadas a las Comunidades y Ciudades Autónomas de los distintos fabricantes se actualizará dos veces por semana, los martes y los viernes. Excepcionalmente, el primer envío de cada fabricante a nuestro país se actualizará en el informe del día posterior a aquel en el que dicho envío sea recibido. La cifra de dosis entregadas de la vacuna de Pfizer/BioNtech está calculada teniendo en cuenta cinco dosis por vial hasta el día 24/01/2021. A partir de este día se contabilizan 6 dosis por vial. La compañía ha modificado la ficha técnica, estableciendo la posibilidad de extraer una sexta dosis por vial en determinadas circunstancias.

(2) Fuente: REGVACU1 reportado por CC-AA. Actualizado el cálculo total de dosis administradas, puesto que en la vacunación de refuerzo con Moderna sólo se administra media dosis por persona.

(3) La cifra de personas con dosis adicionales contempla las terceras dosis administradas a personas con condición de alto riesgo, personas que viven en residencias, personas mayores de 18 años, refuerzo de Janssen y personal sanitario y socioasistencial.

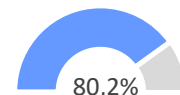
*** Actualizado el cálculo de pautas completas para incluir vacunaciones realizadas en el extranjero y vacunaciones de vacunos aprobados por la EMA y pautas completas con dos dosis cuya primera dosis fue administrada en el extranjero.

Cobertura de población vacunada con dosis de recuerdo por CCAA y grupos

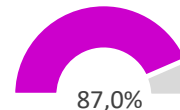
	Mayores de 70 años		60-69 años		50-59 años		40-49 años		30-39 años		20-29 años		18-19 años	
	Nº Personas > 70 años con dosis de recuerdo	% Dosis de recuerdo en > 70 años (1)	Nº Personas 60-69 años con dosis de recuerdo	% Dosis de recuerdo en 60-69 años (1)	Nº Personas 50-59 años con dosis de recuerdo	% Dosis de recuerdo en 50-59 años (1)	Nº Personas 40-49 años con dosis de recuerdo	% Dosis de recuerdo en 40-49 años (1)	Nº Personas 30-39 años con dosis de recuerdo	% Dosis de recuerdo en 30-39 años (1)	Nº Personas 20-29 años con dosis de recuerdo	% Dosis de recuerdo en 20-29 años (1)	Nº Personas 18-19 años con dosis de recuerdo	% Dosis de recuerdo en 18-19 años (1)
Andalucía	998.837	92,16%	873.251	93,50%	889.125	72,71%	719.832	56,78%	399.998	41,97%	283.609	35,73%	32.670	19,55%
Aragón	201.739	91,79%	144.109	92,65%	138.093	73,28%	107.863	56,43%	54.274	41,72%	40.827	37,66%	9.034	40,01%
Asturias	191.960	94,43%	142.416	95,23%	144.561	93,22%	126.786	83,13%	61.865	67,20%	43.497	64,33%	9.737	67,41%
Baleares	120.174	91,53%	98.869	88,14%	109.326	71,42%	83.035	48,04%	38.017	28,47%	25.769	25,06%	2.863	14,40%
Canarias	224.147	91,52%	198.959	88,19%	243.453	74,98%	188.437	58,44%	83.318	35,63%	48.752	25,42%	5.006	12,24%
Cantabria	92.329	93,84%	75.843	98,28%	71.816	84,40%	61.696	69,11%	31.075	54,80%	19.647	45,38%	2.612	26,34%
Castilla y León	445.629	93,05%	296.156	91,44%	301.562	84,85%	227.201	70,16%	120.718	55,85%	90.546	50,81%	10.903	29,28%
Castilla - La Mancha	274.260	92,89%	209.494	93,94%	227.497	79,42%	182.491	63,61%	95.970	46,46%	68.907	39,55%	9.296	25,28%
Cataluña	976.331	90,89%	729.087	90,88%	775.869	74,62%	663.896	57,44%	335.349	40,96%	221.907	32,47%	26.400	18,61%
C. Valenciana	682.822	93,40%	552.387	95,31%	595.421	81,18%	512.824	66,64%	279.602	52,76%	213.594	47,82%	43.571	45,67%
Extremadura	154.848	89,27%	126.860	95,48%	132.956	82,29%	102.357	70,01%	67.559	59,63%	45.724	48,90%	4.969	25,85%
Galicia	507.387	95,15%	337.405	96,92%	376.050	95,69%	380.612	92,53%	191.682	71,71%	134.883	66,63%	17.986	43,13%
La Rioja	45.849	82,12%	36.416	91,72%	35.157	75,95%	30.732	63,21%	15.318	47,25%	9.946	39,04%	1.375	24,78%
Madrid	829.916	93,99%	615.950	89,17%	691.913	72,02%	585.997	55,72%	327.722	42,46%	227.959	36,34%	23.148	18,93%
Murcia	161.247	87,52%	133.146	86,49%	150.673	71,12%	128.521	54,54%	61.562	35,88%	45.402	31,25%	4.974	16,28%
Navarra	93.194	94,89%	71.202	98,09%	74.107	80,08%	61.110	63,41%	30.315	46,20%	22.895	38,64%	2.939	22,06%
País Vasco	343.900	91,22%	253.066	91,33%	258.308	79,22%	185.558	57,20%	79.454	37,95%	52.107	30,11%	8.284	21,60%
Ceuta	5.586	88,89%	7.003	91,83%	8.467	80,04%	7.733	69,44%	4.981	54,02%	3.610	40,00%	547	24,09%
Melilla	4.336	80,01%	5.535	74,76%	7.095	70,60%	6.539	62,13%	3.862	42,59%	2.996	31,22%	593	25,11%
Fuerzas Armadas Sanidad Exterior	77	16,67%	2.359	62,28%	7.190	71,54%	14.757	63,39%	14.445	43,68%	10.113	40,54%	179	13,54%
Totales	6.354.575	92,39%	4.909.810	92,34%	5.239.326	77,41%	4.378.900	61,73%	2.298.218	45,46%	1.613.600	38,77%	217.106	25,15%

% personas con dosis de recuerdo

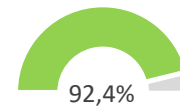
Mayores de 40 años



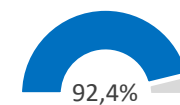
Mayores de 50 años



Mayores de 60 años



Mayores de 70 años



Fuente: REGVACU. Datos reportados por las CCAA

(1) El porcentaje se calcula sobre las personas en REGVACU con pauta completa para cada franja de edad. Dosis de recuerdo y pautas completas regularizadas por las Comunidades Autónomas.

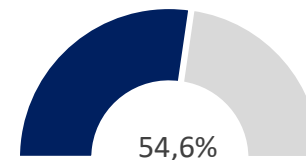
Informe de actividad diario. GIV – Gestión Integral de vacunación frente al COVID-19 en España

Cobertura de población pediátrica vacunada por CCAA

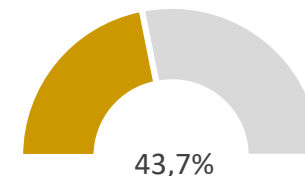
	Población a vacunar de 5 a 12 años ⁽¹⁾	Nº Personas con al menos 1 dosis	% Personas con al menos 1 dosis	Nº Personas con pauta completa	% Personas con pauta completa	Fecha de la última vacuna registrada ⁽²⁾
Andalucía	728.275	446.800	61,4%	352.838	48,4%	25/05/2022
Aragón	103.760	54.738	52,8%	43.705	42,1%	25/05/2022
Asturias	62.179	43.794	70,4%	37.984	61,1%	25/05/2022
Baleares	97.822	33.681	34,4%	25.862	26,4%	25/05/2022
Canarias	156.104	80.410	51,5%	60.663	38,9%	25/05/2022
Cantabria	42.931	25.900	60,3%	23.076	53,8%	25/05/2022
Castilla y León	158.747	104.575	65,9%	93.505	58,9%	25/05/2022
Castilla - La Mancha	171.326	104.688	61,1%	85.109	49,7%	25/05/2022
Cataluña	648.162	258.722	39,9%	198.161	30,6%	25/05/2022
C. Valenciana	410.244	260.621	63,5%	193.027	47,1%	25/05/2022
Extremadura	78.583	59.866	76,2%	50.259	64,0%	25/05/2022
Galicia	177.577	136.952	77,1%	118.532	66,7%	25/05/2022
La Rioja	25.397	16.908	66,6%	14.468	57,0%	24/05/2022
Madrid	567.425	263.600	46,5%	223.114	39,3%	25/05/2022
Murcia	139.748	71.390	51,1%	49.844	35,7%	25/05/2022
Navarra	56.431	29.439	52,2%	25.572	45,3%	25/05/2022
País Vasco	170.178	85.933	50,5%	67.649	39,8%	25/05/2022
Ceuta	9.201	3.220	35,0%	2.216	24,1%	25/05/2022
Melilla	11.074	3.617	32,7%	2.087	18,8%	20/05/2022
Fuerzas Armadas	-	0	-	0	-	25/05/2022
Sanidad Exterior	-	0	-	0	-	25/05/2022
Totales	3.815.164	2.084.854	54,6%	1.667.671	43,7%	

% niños entre 5 y 12 años

Al menos 1 dosis



Pauta completa

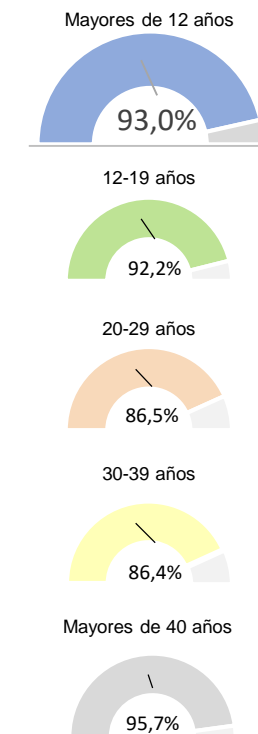


Cobertura de población vacunada mayor 12 años por CC.AA

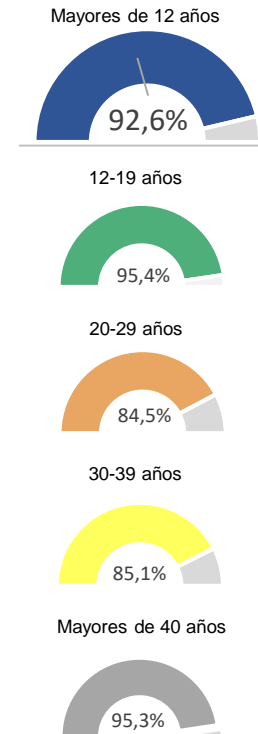
	Población a vacunar Mayor de 12 años ⁽¹⁾	Nº Personas con al menos 1 dosis	% Personas con al menos 1 dosis	Nº Personas con pauta completa	% Personas con pauta completa*	Fecha de la última vacuna registrada ⁽²⁾
Andalucía	7.508.005	7.042.944	93,8%	7.011.271	93,4%	25/05/2022
Aragón	1.189.408	1.097.460	92,3%	1.091.053	91,7%	25/05/2022
Asturias	930.447	885.738	95,2%	887.318	95,4%	25/05/2022
Baleares	1.083.187	897.236	82,8%	891.152	82,3%	25/05/2022
Canarias	2.033.513	1.746.098	85,9%	1.713.329	84,3%	25/05/2022
Cantabria	527.062	494.791	93,9%	495.954	94,1%	25/05/2022
Castilla y León	2.172.149	2.048.278	94,3%	2.039.269	93,9%	25/05/2022
Castilla - La Mancha	1.816.082	1.661.724	91,5%	1.639.205	90,3%	25/05/2022
Cataluña	6.782.414	6.253.151	92,2%	6.183.580	91,2%	25/05/2022
C. Valenciana	4.492.026	4.196.442	93,4%	4.218.228	93,9%	25/05/2022
Extremadura	949.890	910.066	95,8%	907.210	95,5%	25/05/2022
Galicia	2.456.127	2.341.903	95,3%	2.347.776	95,6%	25/05/2022
La Rioja	281.479	269.342	95,7%	273.879	97,3%	24/05/2022
Madrid	5.970.908	5.516.708	92,4%	5.516.659	92,4%	25/05/2022
Murcia	1.317.614	1.231.599	93,5%	1.235.654	93,8%	25/05/2022
Navarra	580.174	540.010	93,1%	540.485	93,2%	25/05/2022
País Vasco	1.955.253	1.865.071	95,4%	1.853.150	94,8%	25/05/2022
Ceuta	71.029	64.693	91,1%	62.774	88,4%	25/05/2022
Melilla	68.266	62.613	91,7%	60.782	89,0%	20/05/2022
Fuerzas Armadas	-	95.129	-	96.525	-	25/05/2022
Sanidad Exterior	-	8.114	-	8.126	-	25/05/2022
Totales	42.185.033	39.229.110	93,0%	39.073.379	92,6%	

Detalle de Coberturas por Grupos Etarios mayores de 12 años

Personas con al menos 1 dosis



Personas con pauta completa



Fuente: REGVACU. Datos reportados por las CC.AA

(1) Fuente: datos INE 2021 <https://www.ine.es/dynt3/inebase/es/index.htm?padre=1894&capsel=1900>

(2) Fuente: REGVACU reportado por CC.AA.

*Actualizado el cálculo de pautas completas para incluir en vacunación heteróloga todas las combinaciones de vacunas aprobadas por la EMA y pautas completas con dos dosis cuya primera dosis fue administrada en el extranjero.

Bases de registro y pautas completas regularizadas por las Comunidades Autónomas.

Coberturas de grupos etarios (1/2) – Personas mayores de 12 años con al menos una dosis

CC.AA	Vacunados s ≥80 años	% ≥80 años*	Vacunados 70-79 años	% 70-79 años*	Vacunados 60-69 años	% 60-69 años*	Vacunados 50-59 años	% 50-59 años*	Vacunados 40-49 años	% 40-49 años*	Vacunados 30-39 años	% 30-39 años*	Vacunados 20-29 años	% 20-29 años*	Vacunados 12-19 años	% 12-19 años*	Total Vacunados con al menos 1 dosis	Población a Vacunar*	% Con al menos 1 dosis sobre Población mayor 12 años*	% Con al menos 1 dosis sobre Total Población INE*
Andalucía	435.569	100,0%	656.636	100,0%	937.746	97,9%	1.229.860	95,5%	1.277.783	92,3%	969.071	88,0%	813.324	87,8%	722.955	93,5%	7.042.944	7.508.005	93,8%	82,8%
Aragón	101.721	100,0%	119.893	100,0%	156.076	96,8%	188.631	93,9%	192.477	90,1%	132.167	83,5%	110.995	84,9%	95.500	89,2%	1.097.460	1.189.408	92,3%	82,4%
Asturias	89.294	100,0%	114.833	100,0%	149.229	98,2%	154.490	95,3%	152.636	92,0%	93.205	85,8%	68.964	87,0%	63.087	96,7%	885.738	930.447	95,2%	87,4%
Baleares	51.865	96,7%	79.959	91,7%	112.235	88,1%	153.769	86,6%	174.014	80,3%	135.643	73,7%	105.061	76,6%	84.690	85,1%	897.236	1.083.187	82,8%	73,6%
Canarias	94.863	94,5%	156.247	93,3%	229.545	91,3%	326.110	88,6%	325.324	82,5%	239.873	76,7%	201.465	79,1%	172.671	93,7%	1.746.098	2.033.513	85,9%	77,8%
Cantabria	42.593	100,0%	56.227	100,0%	77.306	97,5%	85.232	93,7%	89.555	92,0%	56.983	84,8%	43.569	85,6%	43.326	95,7%	494.791	527.062	93,9%	84,8%
Castilla y León	230.046	100,0%	252.359	100,0%	324.683	99,2%	357.948	93,9%	326.355	90,6%	219.188	84,7%	181.370	85,6%	156.329	92,9%	2.048.278	2.172.149	94,3%	85,8%
Castilla - La Mancha	139.105	100,0%	159.567	100,0%	225.652	99,0%	290.408	93,3%	292.496	88,5%	212.838	82,6%	181.258	82,8%	160.400	90,2%	1.661.724	1.816.082	91,5%	81,1%
Cataluña	461.280	100,0%	622.270	97,9%	810.335	95,1%	1.045.438	95,3%	1.167.665	91,5%	834.992	86,4%	701.745	84,6%	609.426	90,8%	6.253.151	6.782.414	92,2%	81,5%
C. Valenciana	299.145	100,0%	437.918	99,6%	576.911	96,6%	724.212	95,0%	768.504	91,4%	531.664	86,6%	449.926	87,7%	408.162	94,3%	4.196.442	4.492.026	93,4%	83,1%
Extremadura	78.440	100,0%	96.170	100,0%	133.498	100,0%	162.383	96,7%	147.431	93,6%	114.941	88,5%	95.764	85,1%	81.439	95,0%	910.066	949.890	95,8%	86,0%
Galicia	243.111	100,0%	292.401	100,0%	348.319	98,5%	393.943	96,3%	412.721	93,2%	269.204	87,2%	205.005	89,0%	177.199	96,6%	2.341.903	2.456.127	95,3%	86,8%
La Rioja	23.488	100,0%	28.790	100,0%	38.543	99,8%	45.975	96,8%	48.552	93,9%	32.606	88,0%	25.879	85,8%	25.509	98,2%	269.342	281.479	95,7%	85,2%
Madrid	374.976	100,0%	512.829	97,3%	694.497	96,4%	951.115	96,1%	1.054.439	91,2%	782.471	86,9%	639.575	87,0%	506.806	88,8%	5.516.708	5.970.908	92,4%	81,7%
Murcia	72.885	100,0%	103.892	100,0%	149.904	97,6%	210.074	96,3%	237.019	93,9%	175.100	88,0%	150.451	86,5%	132.274	91,5%	1.231.599	1.317.614	93,5%	81,4%
Navarra	42.588	100,0%	56.013	98,9%	72.651	96,0%	92.574	94,8%	96.651	91,4%	66.125	86,2%	60.127	87,4%	53.281	92,6%	540.010	580.174	93,1%	82,1%
País Vasco	165.076	100,0%	214.623	99,2%	280.573	98,7%	327.579	97,1%	327.089	94,0%	212.916	89,6%	176.378	88,5%	160.837	93,1%	1.865.071	1.955.253	95,4%	85,3%
Ceuta	2.407	84,8%	3.929	89,2%	7.712	92,6%	10.677	92,4%	11.301	91,5%	9.550	83,8%	9.749	89,7%	9.368	100,9%	64.693	71.029	91,1%	77,5%
Melilla	2.098	83,6%	3.428	90,1%	7.512	93,8%	10.161	94,1%	10.667	97,7%	9.368	85,5%	10.296	88,1%	9.083	94,8%	62.613	68.266	91,7%	74,5%
FF.AA.	30	-	20	-	3.696	-	9.660	-	22.692	-	32.676	-	25.119	-	1.236	-	95.129	-	-	-
Sanidad Exterior	33	-	52	-	321	-	922	-	1.970	-	2.425	-	2.122	-	269	-	8.114	-	-	-
Total España	2.950.613	100,0%	3.968.056	99,3%	5.336.944	96,9%	6.771.161	95,0%	7.137.341	91,3%	5.133.006	86,4%	4.258.142	86,5%	3.673.847	92,2%	39.229.110	42.185.033	93,0%	82,8%

La Población a Vacunar de mayores de 80 años corresponde a la estimación del INE de Enero 2021.

*Fuente: datos INE 2021 <https://www.ine.es/dyvis/index.html?padre=1894&capsel=1900>

Mayores de 12 años Fuente: REGVACU reportado por CC.AA.

Dosis de recuerdo y pautas completas regularizadas por las Comunidades Autónomas.

Coberturas de grupos etarios (2/2) – Personas mayores de 12 años con pauta completa

CC.AA	Vacunados s ≥80 años	% ≥80 años*	Vacunados 70-79 años	% 70-79 años*	Vacunados 60-69 años	% 60-69 años*	Vacunados 50-59 años	% 50-59 años*	Vacunados 40-49 años	% 40-49 años*	Vacunados 30-39 años	% 30-39 años*	Vacunados 20-29 años	% 20-29 años*	Vacunados 12-19 años	% 12-19 años*	Total Vacunados con pauta completa	Población a Vacunar*	% Con pauta completa sobre Población mayor 12 años*	% Con pauta completa sobre Total Población INE*
Andalucía	430.814	100,0%	653.031	99,8%	933.967	97,5%	1.222.768	95,0%	1.267.743	91,6%	953.095	86,5%	793.731	85,7%	756.122	97,8%	7.011.271	7.508.005	93,4%	82,5%
Aragón	100.524	100,0%	119.267	99,7%	155.534	96,4%	188.458	93,8%	191.132	89,5%	130.088	82,2%	108.423	82,9%	97.627	91,2%	1.091.053	1.189.408	91,7%	82,0%
Asturias	88.616	100,0%	114.672	100,0%	149.555	98,4%	155.082	95,7%	152.517	91,9%	92.065	84,8%	67.619	85,3%	67.192	103,0%	887.318	930.447	95,4%	87,6%
Baleares	51.428	95,9%	79.861	91,5%	112.169	88,0%	153.085	86,2%	172.832	79,8%	133.511	72,5%	102.828	74,9%	85.438	85,8%	891.152	1.083.187	82,3%	73,1%
Canarias	92.842	92,5%	152.082	90,8%	225.606	89,7%	324.682	88,2%	322.441	81,8%	233.846	74,7%	191.785	75,3%	170.045	92,3%	1.713.329	2.033.513	84,3%	76,3%
Cantabria	42.283	100,0%	56.105	100,0%	77.171	97,4%	85.089	93,5%	89.277	91,7%	56.705	84,4%	43.290	85,1%	46.034	101,7%	495.954	527.062	94,1%	85,0%
Castilla y León	228.200	100,0%	250.730	100,0%	323.878	99,0%	355.389	93,2%	323.831	89,9%	216.162	83,5%	178.203	84,1%	162.876	96,8%	2.039.269	2.172.149	93,9%	85,4%
Castilla - La Mancha	137.065	100,0%	158.182	100,0%	223.012	97,8%	286.450	92,0%	286.881	86,8%	206.585	80,1%	174.248	79,6%	166.782	93,8%	1.639.205	1.816.082	90,3%	80,0%
Cataluña	455.685	100,0%	618.504	97,3%	802.219	94,1%	1.039.763	94,7%	1.155.891	90,6%	818.718	84,7%	683.477	82,4%	609.323	90,8%	6.183.580	6.782.414	91,2%	80,6%
C. Valenciana	295.473	100,0%	435.615	99,1%	579.564	97,1%	733.477	96,2%	769.569	91,5%	529.960	86,3%	446.679	87,1%	427.891	98,9%	4.218.228	4.492.026	93,9%	83,6%
Extremadura	77.684	100,0%	95.768	100,0%	132.868	101,7%	161.574	96,2%	146.198	92,8%	113.297	87,3%	93.509	83,1%	86.312	100,7%	907.210	949.890	95,5%	85,7%
Galicia	241.741	100,0%	291.519	99,8%	348.138	98,5%	392.976	96,0%	411.318	92,9%	267.320	86,6%	202.440	87,9%	192.324	104,9%	2.347.776	2.456.127	95,6%	87,1%
La Rioja	25.114	100,0%	30.715	100,0%	39.702	102,8%	46.291	97,5%	48.622	94,0%	32.422	87,5%	25.475	84,4%	25.538	98,3%	273.879	281.479	97,3%	86,6%
Madrid	371.917	100,0%	511.071	97,0%	690.751	95,9%	960.732	97,1%	1.051.609	91,0%	771.854	85,7%	627.351	85,3%	531.374	93,1%	5.516.659	5.970.908	92,4%	81,7%
Murcia	75.944	100,0%	108.289	100,0%	153.952	100,3%	211.855	97,1%	235.660	93,3%	171.596	86,2%	145.308	83,5%	133.050	92,0%	1.235.654	1.317.614	93,8%	81,7%
Navarra	42.316	100,0%	55.900	98,7%	72.589	95,9%	92.538	94,7%	96.372	91,2%	65.621	85,5%	59.251	86,1%	55.898	97,2%	540.485	580.174	93,2%	82,2%
País Vasco	163.185	102,3%	213.816	98,8%	277.084	97,5%	326.057	96,6%	324.425	93,2%	209.373	88,1%	173.036	86,9%	166.174	96,2%	1.853.150	1.955.253	94,8%	84,8%
Ceuta	2.392	84,3%	3.892	88,4%	7.626	91,6%	10.578	91,5%	11.136	90,1%	9.221	80,9%	9.024	83,1%	8.905	95,9%	62.774	71.029	88,4%	75,2%
Melilla	2.053	81,8%	3.366	88,5%	7.404	92,5%	10.049	93,0%	10.524	96,3%	9.067	82,8%	9.595	82,1%	8.724	91,1%	60.782	68.266	89,0%	72,3%
FF.AA.	23	-	19	-	3.788	-	10.050	-	23.279	-	33.068	-	24.944	-	1.354	-	96.525	-	-	-
Sanidad Exterior	31	-	49	-	313	-	927	-	1.970	-	2.444	-	2.135	-	257	-	8.126	-	-	-
Total España	2.925.330	100,0%	3.952.453	98,9%	5.316.890	96,5%	6.767.870	94,9%	7.093.227	90,7%	5.056.018	85,1%	4.162.351	84,5%	3.799.240	95,4%	39.073.379	42.185.033	92,6%	82,4%



ESTRATEGIA DE VACUNACIÓN COVID-19 EN ESPAÑA



UNIÓN EUROPEA
Fondo Europeo de Desarrollo Regional
Programa Operativo Plurirregional de España
REACT-EU
Una manera de hacer Europa