

GIV COVID-19

Gestión integral de la vacunación COVID-19

Informe de actividad

Periodo de los datos: 27/12/2020 - 10/03/2022

Fecha del informe: 11/03/2022

Informe para comunicación



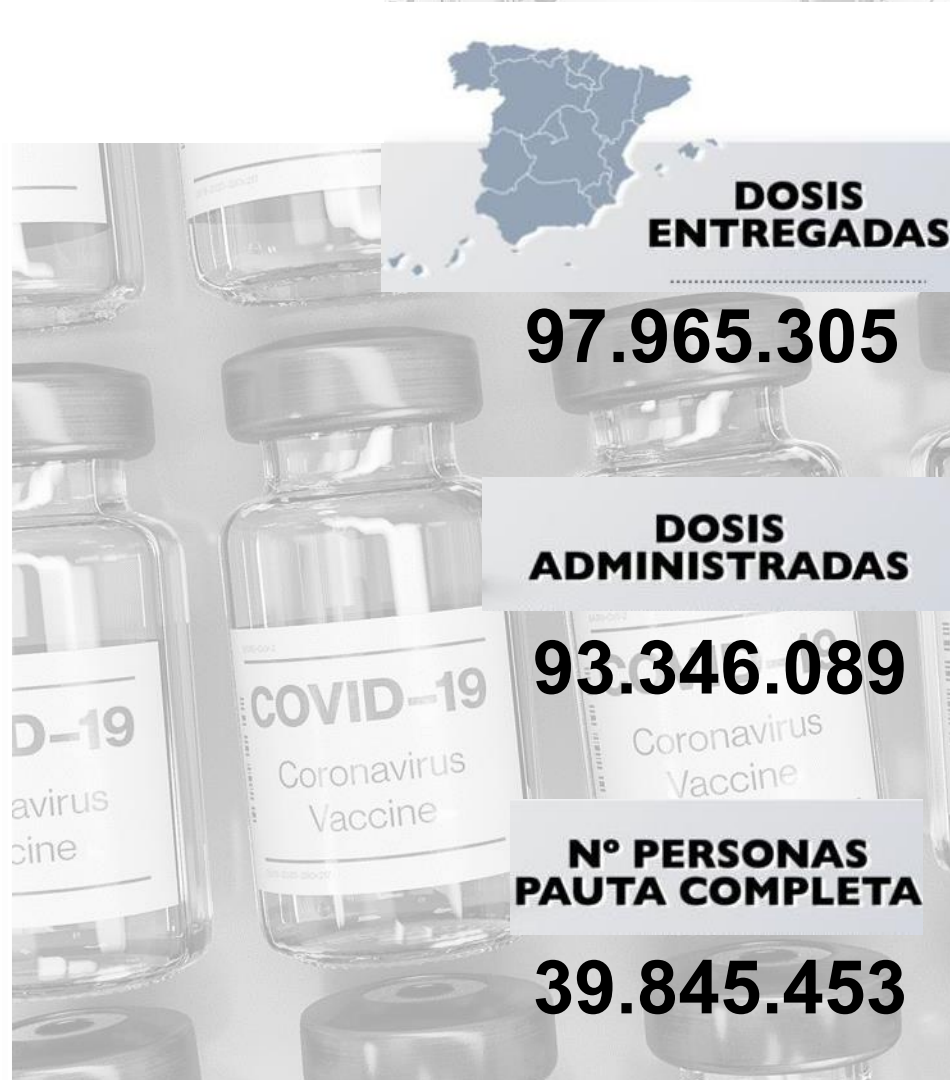
GOBIERNO
DE ESPAÑA

MINISTERIO
DE SANIDAD



UNIÓN EUROPEA
Fondo Europeo de Desarrollo Regional
Programa Operativo Plurirregional de España
REACT-EU
Una manera de hacer Europa

#YoMeVacunoSeguro



Datos globales agregados (*)

Dosis adquiridas desde Q1 2021 218.448.216	Dosis recibidas en España 151.723.035 69,5% dosis recibidas en España	Dosis administradas 93.346.089	Nº Personas con al menos 1 dosis 39.177.875 92,9% población mayor de 12 años**	Nº Personas con dosis de refuerzo 24.114.643
	Dosis entregadas en España (1) 97.965.305 64,6% dosis recibidas en España	95,3% dosis entregadas	Nº Personas con pauta completa 38.971.798 92,4% población mayor de 12 años**	50,9% población INE

Distribución por tipo de vacuna

	Dosis adquiridas Desde Q1 2021	Dosis recibidas en España	Dosis entregadas en España	Dosis administradas	Nº Personas con al menos 1 dosis	Nº Personas con pauta completa	Nº Personas con dosis de recuerdo (2)
Pfizer / BioNtech	113.727.267	79.566.735	63.336.045	61.987.477 (97,9%)	26.678.707	26.631.560	10.649.000
Pfizer Pediátrica		6.384.000	5.315.080	2.820.555 (53,1%)	1.987.392	1.059.828	
Moderna	52.289.755	26.079.600	18.211.200	16.760.191 (92,0%)	5.332.785	5.308.868	13.465.643
AstraZeneca / Oxford	31.555.469	26.377.700	8.999.440	9.796.374 (100,0%)	5.108.893	4.863.713	-
Janssen	20.875.725	13.315.000	2.103.540	1.981.492 (94,2%)	1.981.492	1.981.484	-
Curevac	-	-	-	-	-	-	-

*Fuentes: AEMPS y REGVACU (Datos reportados por las CC.AA).

(1) Fuente: AEMPS. No se incluyen 900 dosis destinadas a Ensayos Clínicos. El reparto de dosis se ha realizado de forma equitativa entre CCAA en base a la distribución de los grupos de vacunación definidos en la Estrategia de Vacunación. La cifra de dosis entregadas de la vacuna de Pfizer/BioNtech está calculada teniendo en cuenta cinco dosis por vial hasta el día 24/01/2021. A partir de este día se contabilizan 6 dosis por vial. La compañía ha modificado la ficha técnica, estableciendo la posibilidad de extraer una sexta dosis por vial en determinadas circunstancias.

(2) La cifra de personas con dosis adicionales contempla las terceras dosis administradas a personas con condición de alto riesgo, personas que viven en residencias, personas mayores de 18 años, refuerzo de Janssen y personal sanitario y sociosanitario.

** Fuente: datos INE 2021 <https://www.ine.es/dynt3/inebase/es/index.htm?padre=1694&capa=1900>

*** Actualizado el cálculo de pautas completas para incluir en vacunación heteróloga todas las combinaciones de vacunas aprobadas por la EMA y pautas completas con dos dosis cuya primera dosis fue administrada en el extranjero.

**** Actualizado el cálculo de pautas completas para incluir en vacunación heteróloga todas las combinaciones de vacunas aprobadas por la EMA y pautas completas con dos dosis cuya primera dosis fue administrada en el extranjero.

Dosis entregadas y administradas por tipo de vacuna

	Dosis entregadas Pfizer ⁽¹⁾	Dosis entregadas Pfizer pediátrica ⁽¹⁾	Dosis entregadas Moderna ⁽¹⁾	Dosis entregadas AstraZeneca ⁽¹⁾	Dosis entregadas Janssen ⁽¹⁾	Dosis entregadas total ⁽¹⁾	Dosis administradas ^{(2)*}	% sobre entregadas	Nº Personas con al menos 1 dosis	Nº Personas con pauta completa	% Pautas incompletas	Nº Personas con dosis de recuerdo ⁽³⁾	Fecha de la última vacuna registrada ⁽²⁾
Andalucía	11.421.630	1.062.000	3.319.540	1.537.200	333.500	17.673.870	17.022.563	96,31%	7.456.819	7.192.798	3,54%	4.042.676	10/03/2022
Aragón	1.852.599	150.000	476.460	254.370	58.085	2.791.514	2.616.594	93,73%	1.146.608	1.115.279	2,73%	672.200	10/03/2022
Asturias	1.575.485	114.000	510.430	220.790	42.940	2.463.645	2.267.457	92,04%	925.450	904.294	2,29%	706.277	10/03/2022
Baleares	1.317.804	125.910	541.580	225.400	50.095	2.260.789	2.016.266	89,18%	926.164	901.742	2,64%	457.381	10/03/2022
Canarias	2.811.894	233.450	820.950	455.710	132.660	4.454.664	4.098.216	92,00%	1.815.162	1.738.424	4,23%	952.005	10/03/2022
Cantabria	925.035	60.000	175.400	120.490	22.145	1.303.070	1.249.893	95,92%	518.399	507.437	2,11%	346.236	10/03/2022
Castilla y León	4.086.183	281.990	749.660	459.370	95.315	5.672.518	5.255.115	92,64%	2.143.143	2.094.568	2,27%	1.459.186	10/03/2022
Castilla - La Mancha	2.763.405	258.000	840.660	380.370	91.910	4.334.345	3.927.290	90,61%	1.755.101	1.695.961	3,37%	1.004.405	10/03/2022
Cataluña	8.673.200	690.000	3.238.880	1.485.670	355.800	14.443.550	13.981.134	96,80%	6.474.688	6.260.340	3,31%	3.580.622	10/03/2022
C. Valenciana	6.731.200	546.000	2.144.530	863.900	213.125	10.498.755	10.035.576	95,59%	4.429.963	4.306.248	2,79%	2.794.110	10/03/2022
Extremadura	1.645.493	155.730	305.970	182.600	39.885	2.329.678	2.288.047	98,21%	963.506	924.811	4,02%	621.833	10/03/2022
Galicia	4.138.999	300.000	969.980	571.870	122.525	6.103.374	6.055.227	99,21%	2.470.199	2.402.458	2,74%	1.925.652	10/03/2022
La Rioja	456.281	48.000	111.700	53.240	15.200	684.421	642.908	93,93%	283.175	285.540	0,00%	152.957	10/03/2022
Madrid	8.963.295	756.000	2.170.800	1.222.100	321.450	13.433.645	12.944.318	96,36%	5.739.574	5.580.692	2,77%	3.138.894	10/03/2022
Murcia	1.767.425	204.000	625.500	253.010	68.300	2.918.235	2.782.362	95,34%	1.295.992	1.262.966	2,55%	665.927	10/03/2022
Navarra	873.147	78.000	274.760	135.150	23.710	1.384.767	1.298.314	93,76%	566.659	554.010	2,23%	341.378	10/03/2022
País Vasco	3.081.018	228.000	817.900	444.200	101.305	4.672.423	4.365.184	93,42%	1.943.523	1.888.971	2,81%	1.144.375	10/03/2022
Ceuta	102.096	12.000	29.210	17.540	3.935	164.781	147.088	89,26%	67.071	63.514	5,30%	33.372	10/03/2022
Melilla	101.430	12.000	21.500	12.660	4.950	152.540	136.801	89,68%	65.030	60.999	6,20%	26.252	10/03/2022
Fuerzas Armadas	48.426	0	58.110	103.800	2.000	212.336	202.953	95,58%	95.018	96.348	0,00%	45.879	10/03/2022
Sanidad Exterior	0	0	7.680	0	4.705	12.385	12.786	100,00%	8.025	8.053	0,00%	3.026	10/03/2022
Totales	63.336.045	5.315.080	18.211.200	8.999.440	2.103.540	97.965.305	93.346.089	95,28%	41.089.269	39.845.453	3,03%	24.114.643	

(1) Fuente: AEMPS. El reparto de dosis se ha realizado de forma equitativa entre CCAA en base a la distribución de los grupos de vacunación definidos en la Estrategia de Vacunación.

La cifra de dosis entregadas a las Comunidades y Ciudades Autónomas de los distintos fabricantes se actualizará dos veces por semana, los martes y los viernes. Excepcionalmente, el primer envío de cada fabricante a nuestro país se actualizará en el informe del día posterior a aquel en el que dicho envío sea recibido. La cifra de dosis entregadas de la vacuna de Pfizer/BioNTech está calculada teniendo en cuenta cinco dosis por vial hasta el día 24/01/2021. A partir de este día se contabilizan 6 dosis por vial. La compañía ha modificado la ficha técnica, estableciendo la posibilidad de extraer una sexta dosis por vial en determinadas circunstancias.

(2) Fuente: REGVACU1 reportado por CC-AA. Actualizado el cálculo total de dosis administradas, puesto que en la vacunación de refuerzo con Moderna sólo se administra media dosis por persona.

(3) La cifra de personas con dosis adicionales contempla las terceras dosis administradas a personas con condición de alto riesgo, personas que viven en residencias, personas mayores de 18 años, refuerzo de Janssen y personal sanitario y socioasistencial.

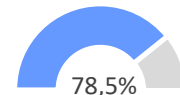
*** Actualizado el cálculo de pautas completas para incluir a personas con dosis de refuerzo con AstraZeneca y Janssen y a personas con dosis de refuerzo con Moderna y AstraZeneca.

Cobertura de población vacunada con dosis de recuerdo por CCAA y grupos

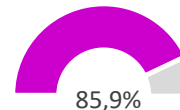
	Mayores de 70 años		60-69 años		50-59 años		40-49 años		30-39 años		20-29 años		18-19 años	
	Nº Personas > 70 años con dosis de recuerdo	% Dosis de recuerdo en > 70 años (1)	Nº Personas 60-69 años con dosis de recuerdo	% Dosis de recuerdo en 60-69 años (1)	Nº Personas 50-59 años con dosis de recuerdo	% Dosis de recuerdo en 50-59 años (1)	Nº Personas 40-49 años con dosis de recuerdo	% Dosis de recuerdo en 40-49 años (1)	Nº Personas 30-39 años con dosis de recuerdo	% Dosis de recuerdo en 30-39 años (1)	Nº Personas 20-29 años con dosis de recuerdo	% Dosis de recuerdo en 20-29 años (1)	Nº Personas 18-19 años con dosis de recuerdo	% Dosis de recuerdo en 18-19 años (1)
Andalucía	995.421	91,86%	864.152	92,57%	864.547	70,74%	681.578	53,82%	363.166	38,18%	245.434	31,01%	23.945	14,37%
Aragón	200.445	91,21%	142.222	91,48%	133.618	70,94%	102.012	53,42%	48.717	37,53%	35.676	33,01%	7.854	34,86%
Asturias	191.489	94,24%	141.467	94,65%	142.798	92,15%	123.663	81,15%	57.905	63,00%	39.927	59,18%	8.835	61,28%
Baleares	119.716	91,19%	97.613	87,00%	103.958	67,91%	76.559	44,31%	34.292	25,70%	22.633	22,03%	2.310	11,65%
Canarias	222.306	90,86%	196.066	87,04%	237.418	73,28%	179.488	55,82%	71.268	30,61%	41.174	21,60%	3.810	9,38%
Cantabria	91.959	93,49%	75.259	97,57%	70.708	83,14%	59.982	67,23%	29.397	51,97%	16.832	38,99%	1.919	19,40%
Castilla y León	443.080	92,53%	292.363	90,31%	295.333	83,14%	220.646	68,20%	114.502	53,09%	83.512	47,04%	9.237	24,94%
Castilla - La Mancha	269.863	91,51%	198.069	86,08%	213.086	72,18%	171.984	59,47%	86.156	41,61%	57.654	33,05%	6.758	18,43%
Cataluña	971.375	90,46%	717.396	89,47%	753.076	72,48%	630.817	54,64%	299.949	36,74%	185.440	27,22%	20.235	14,31%
C. Valenciana	691.444	94,60%	556.105	96,53%	588.705	81,25%	491.824	63,48%	250.434	46,24%	178.561	38,56%	34.581	34,67%
Extremadura	154.584	89,14%	126.123	94,96%	131.488	81,41%	100.325	68,68%	64.636	57,15%	40.658	43,58%	3.678	19,17%
Galicia	506.552	95,01%	335.902	96,52%	373.935	95,20%	376.670	91,63%	186.826	69,99%	129.801	64,24%	15.374	36,94%
La Rioja	47.383	90,30%	33.996	84,74%	28.487	56,37%	22.987	43,24%	12.818	39,92%	6.545	26,49%	684	12,92%
Madrid	826.481	93,64%	607.070	88,01%	665.194	69,35%	543.125	51,79%	281.880	36,73%	184.350	29,65%	19.273	16,12%
Murcia	159.915	86,93%	131.379	85,59%	147.525	69,79%	123.665	52,65%	57.065	33,45%	41.502	28,75%	4.182	13,75%
Navarra	92.795	94,49%	70.483	97,14%	71.925	77,80%	57.784	60,03%	27.493	41,99%	18.717	31,68%	1.961	14,76%
País Vasco	342.452	90,88%	250.347	90,34%	252.333	77,46%	177.888	54,93%	71.556	34,30%	43.234	25,09%	5.917	15,50%
Ceuta	5.479	87,34%	6.768	88,92%	7.724	73,10%	6.641	59,82%	3.849	42,04%	2.554	28,79%	343	15,43%
Melilla	4.198	77,55%	5.123	69,28%	6.302	62,82%	5.393	51,39%	2.728	30,31%	2.056	22,72%	407	18,24%
Fuerzas Armadas Sanidad Exterior	7	16,67%	2.344	61,91%	7.042	70,07%	14.274	61,38%	13.408	40,60%	8.674	34,91%	130	9,89%
Totales	6.337.008	92,22%	4.850.502	91,21%	5.095.771	75,31%	4.168.018	58,74%	2.078.795	41,13%	1.385.587	33,29%	171.451	19,88%

% personas con dosis de recuerdo

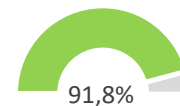
Mayores de 40 años



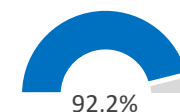
Mayores de 50 años



Mayores de 60 años



Mayores de 70 años



Fuente: REGVACU. Datos reportados por las CCAA

(1) El porcentaje se calcula sobre las personas en REGVACU con pauta completa para cada franja de edad. Dosis de recuerdo y pautas completas regularizadas por las Comunidades Autónomas.

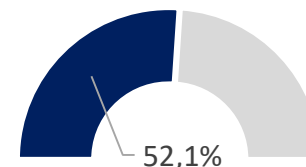
Informe de actividad diario. GIV – Gestión Integral de vacunación frente al COVID-19 en España

Cobertura de población pediátrica vacunada por CCAA

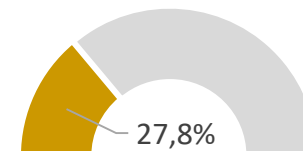
	Población a vacunar de 5 a 12 años ⁽¹⁾	Nº Personas con al menos 1 dosis	% Personas con al menos 1 dosis	Nº Personas con pauta completa	% Personas con pauta completa	Fecha de la última vacuna registrada ⁽²⁾
Andalucía	728.275	429.627	59,0%	242.492	33,3%	10/03/2022
Aragón	103.760	52.416	50,5%	32.200	31,0%	10/03/2022
Asturias	62.179	41.283	66,4%	23.568	37,9%	10/03/2022
Baleares	97.822	32.058	32,8%	15.851	16,2%	10/03/2022
Canarias	156.104	77.192	49,4%	40.037	25,6%	10/03/2022
Cantabria	42.931	25.200	58,7%	15.735	36,7%	10/03/2022
Castilla y León	158.747	99.358	62,6%	69.849	44,0%	10/03/2022
Castilla - La Mancha	171.326	98.302	57,4%	51.579	30,1%	10/03/2022
Cataluña	648.162	249.480	38,5%	120.116	18,5%	10/03/2022
C. Valenciana	410.244	244.503	59,6%	95.287	23,2%	10/03/2022
Extremadura	78.583	54.764	69,7%	25.715	32,7%	10/03/2022
Galicia	177.577	130.603	73,5%	72.984	41,1%	10/03/2022
La Rioja	25.397	15.809	62,2%	9.511	37,4%	10/03/2022
Madrid	567.425	249.372	43,9%	134.981	23,8%	10/03/2022
Murcia	139.748	69.560	49,8%	39.478	28,2%	10/03/2022
Navarra	56.431	28.162	49,9%	18.138	32,1%	10/03/2022
País Vasco	170.178	83.090	48,8%	49.273	29,0%	10/03/2022
Ceuta	9.201	3.080	33,5%	1.608	17,5%	10/03/2022
Melilla	11.074	3.533	31,9%	1.426	12,9%	10/03/2022
Fuerzas Armadas	-	0	-	0	-	10/03/2022
Sanidad Exterior	-	0	-	0	-	10/03/2022
Totales	3.815.164	1.987.392	52,1%	1.059.828	27,8%	

% niños entre 5 y 12 años

Al menos 1 dosis



Pauta completa



Cobertura de población vacunada mayor 12 años por CC.AA

	Población a vacunar Mayor de 12 años ⁽¹⁾	Nº Personas con al menos 1 dosis	% Personas con al menos 1 dosis	Nº Personas con pauta completa	% Personas con pauta completa*	Fecha de la última vacuna registrada ⁽²⁾
Andalucía	7.508.005	7.037.451	93,7%	6.993.169	93,1%	10/03/2022
Aragón	1.189.408	1.096.021	92,1%	1.088.317	91,5%	10/03/2022
Asturias	930.447	885.045	95,1%	884.854	95,1%	10/03/2022
Baleares	1.083.187	896.495	82,8%	889.419	82,1%	10/03/2022
Canarias	2.033.513	1.743.067	85,7%	1.704.910	83,8%	10/03/2022
Cantabria	527.062	494.188	93,8%	494.262	93,8%	10/03/2022
Castilla y León	2.172.149	2.046.635	94,2%	2.034.435	93,7%	10/03/2022
Castilla - La Mancha	1.816.082	1.658.739	91,3%	1.654.409	91,1%	10/03/2022
Cataluña	6.782.414	6.244.336	92,1%	6.159.410	90,8%	10/03/2022
C. Valenciana	4.492.026	4.192.499	93,3%	4.232.777	94,2%	10/03/2022
Extremadura	949.890	909.539	95,8%	904.453	95,2%	10/03/2022
Galicia	2.456.127	2.340.643	95,3%	2.342.108	95,4%	10/03/2022
La Rioja	281.479	268.936	95,5%	277.421	98,6%	10/03/2022
Madrid	5.970.908	5.503.080	92,2%	5.469.619	91,6%	10/03/2022
Murcia	1.317.614	1.229.565	93,3%	1.229.671	93,3%	10/03/2022
Navarra	580.174	539.574	93,0%	538.784	92,9%	10/03/2022
País Vasco	1.955.253	1.863.183	95,3%	1.847.463	94,5%	10/03/2022
Ceuta	71.029	64.186	90,4%	62.167	87,5%	10/03/2022
Melilla	68.266	61.650	90,3%	59.791	87,6%	10/03/2022
Fuerzas Armadas	-	95.018	-	96.348	-	10/03/2022
Sanidad Exterior	-	8.025	-	8.053	-	10/03/2022
Totales	42.185.033	39.177.875	92,9%	38.971.798	92,4%	

Fuente: REGVACU. Datos reportados por las CC.AA

(1) Fuente: datos INE 2021 <https://www.ine.es/dynt3/inebase/es/index.htm?padre=1894&capsel=1900>

(2) Fuente: REGVACU reportado por CC.AA.

*Actualizado el cálculo de pautas completas para incluir en vacunación heteróloga todas las combinaciones de vacunas aprobadas por la EMA y pautas completas con dos dosis cuya primera dosis fue administrada en el extranjero.

Basis de registro y pautas completas regularizadas por las Comunidades Autónomas.

REACT-EU

UNIÓN EUROPEA

REACT-EU

REACT-EU

REACT-EU

REACT-EU

REACT-EU

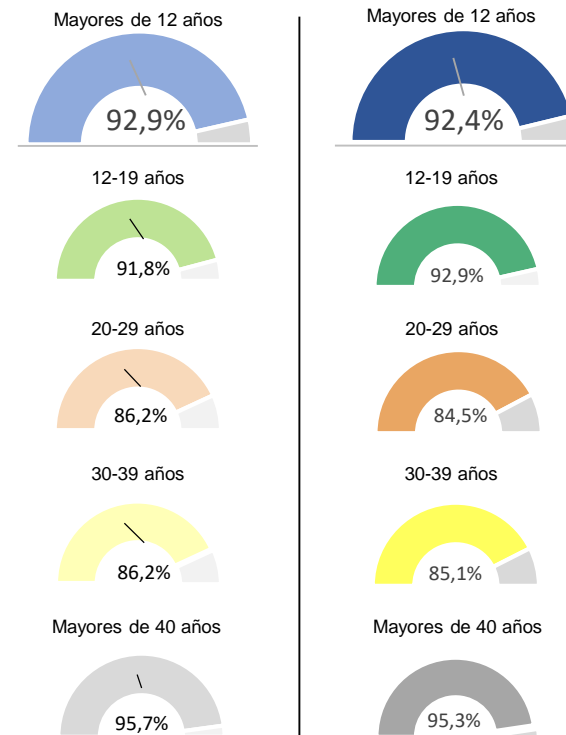
REACT-EU

Una manera de hacer Europa

Detalle de Coberturas por Grupos Etarios mayores de 12 años

Personas con al menos 1 dosis

Personas con pauta completa



Coberturas de grupos etarios (1/2) – Personas mayores de 12 años con al menos una dosis

CC.AA	Vacunados s ≥80 años	% ≥80 años*	Vacunados 70-79 años	% 70-79 años*	Vacunados 60-69 años	% 60-69 años*	Vacunados 50-59 años	% 50-59 años*	Vacunados 40-49 años	% 40-49 años*	Vacunados 30-39 años	% 30-39 años*	Vacunados 20-29 años	% 20-29 años*	Vacunados 12-19 años	% 12-19 años*	Total Vacunados con al menos 1 dosis	Población a Vacunar*	% Con al menos 1 dosis sobre Población mayor 12 años*	% Con al menos 1 dosis sobre Total Población INE*
Andalucía	435.485	100,0%	656.535	100,0%	937.518	97,8%	1.229.544	95,5%	1.277.072	92,3%	968.044	87,9%	812.081	87,7%	721.172	93,3%	7.037.451	7.508.005	93,7%	82,8%
Aragón	101.691	100,0%	119.863	100,0%	156.032	96,7%	188.524	93,8%	192.323	90,0%	131.920	83,3%	110.688	84,6%	94.980	88,7%	1.096.021	1.189.408	92,1%	82,3%
Asturias	89.274	100,0%	114.802	100,0%	149.173	98,1%	154.421	95,3%	152.556	91,9%	93.104	85,7%	68.839	86,9%	62.876	96,4%	885.045	930.447	95,1%	87,4%
Baleares	51.858	96,7%	79.938	91,6%	112.195	88,1%	153.702	86,6%	173.918	80,3%	135.519	73,6%	104.969	76,5%	84.396	84,8%	896.495	1.083.187	82,8%	73,5%
Canarias	94.827	94,5%	156.199	93,3%	229.453	91,2%	325.887	88,5%	325.054	82,5%	239.386	76,5%	200.574	78,8%	171.687	93,2%	1.743.067	2.033.513	85,7%	77,7%
Cantabria	42.584	100,0%	56.213	100,0%	77.286	97,5%	85.177	93,6%	89.496	91,9%	56.872	84,7%	43.440	85,4%	43.120	95,2%	494.188	527.062	93,8%	84,7%
Castilla y León	230.014	100,0%	252.336	100,0%	324.612	99,2%	357.841	93,9%	326.166	90,6%	218.948	84,6%	181.028	85,5%	155.690	92,6%	2.046.635	2.172.149	94,2%	85,8%
Castilla - La Mancha	138.984	100,0%	159.410	100,0%	225.483	98,9%	290.164	93,2%	292.140	88,3%	212.328	82,4%	180.606	82,5%	159.624	89,8%	1.658.739	1.816.082	91,3%	81,0%
Cataluña	461.128	100,0%	622.122	97,9%	810.002	95,0%	1.044.976	95,2%	1.166.704	91,5%	833.297	86,2%	699.815	84,4%	606.292	90,3%	6.244.336	6.782.414	92,1%	81,4%
C. Valenciana	299.053	100,0%	437.820	99,6%	576.698	96,6%	723.926	95,0%	768.011	91,4%	531.039	86,5%	449.329	87,6%	406.623	94,0%	4.192.499	4.492.026	93,3%	83,1%
Extremadura	78.430	100,0%	96.158	100,0%	133.471	100,0%	162.351	96,7%	147.373	93,5%	114.855	88,5%	95.687	85,1%	81.214	94,8%	909.539	949.890	95,8%	86,0%
Galicia	243.073	100,0%	292.360	100,0%	348.237	98,5%	393.831	96,2%	412.557	93,2%	268.962	87,2%	204.742	88,9%	176.881	96,5%	2.340.643	2.456.127	95,3%	86,8%
La Rioja	23.474	100,0%	28.787	100,0%	38.523	99,8%	45.956	96,7%	48.527	93,8%	32.570	87,9%	25.831	85,6%	25.268	97,2%	268.936	281.479	95,5%	85,1%
Madrid	374.843	100,0%	512.632	97,3%	694.038	96,3%	950.348	96,0%	1.052.754	91,1%	779.781	86,6%	636.128	86,5%	502.556	88,1%	5.503.080	5.970.908	92,2%	81,5%
Murcia	72.852	100,0%	103.832	99,9%	149.787	97,6%	209.896	96,2%	236.770	93,8%	174.701	87,8%	150.039	86,3%	131.688	91,1%	1.229.565	1.317.614	93,3%	81,3%
Navarra	42.581	100,0%	56.011	98,9%	72.640	96,0%	92.552	94,7%	96.612	91,4%	66.065	86,1%	60.040	87,3%	53.073	92,3%	539.574	580.174	93,0%	82,0%
País Vasco	164.928	100,0%	214.672	99,2%	280.737	98,8%	327.478	97,0%	326.801	93,9%	212.470	89,4%	175.912	88,3%	160.185	92,7%	1.863.183	1.955.253	95,3%	85,2%
Ceuta	2.404	84,7%	3.925	89,1%	7.703	92,5%	10.662	92,3%	11.278	91,3%	9.482	83,2%	9.571	88,1%	9.161	98,7%	64.186	71.029	90,4%	76,9%
Melilla	2.096	83,5%	3.428	90,1%	7.506	93,8%	10.154	94,0%	10.642	97,4%	9.292	84,8%	9.714	83,1%	8.818	92,0%	61.650	68.266	90,3%	73,4%
FF.AA.	30	-	20	-	3.693	-	9.653	-	22.665	-	32.641	-	25.084	-	1.232	-	95.018	-	-	-
Sanidad Exterior	33	-	52	-	317	-	918	-	1.934	-	2.397	-	2.106	-	268	-	8.025	-	-	-
Total España	2.949.642	100,0%	3.967.115	99,3%	5.335.104	96,9%	6.767.961	94,9%	7.131.353	91,2%	5.123.673	86,2%	4.246.223	86,2%	3.656.804	91,8%	39.177.875	42.185.033	92,9%	82,7%

La Población a Vacunar de mayores de 80 años corresponde a la estimación del INE de Enero 2021.

*Fuente: datos INE 2021 <https://www.ine.es/dyvis/index.html?padre=1894&capsel=1900>

Mayores de 12 años Fuente: REGVACU reportado por CC.AA.

Dosis de recuerdo y pautas completas regularizadas por las Comunidades Autónomas.

Coberturas de grupos etarios (2/2) – Personas mayores de 12 años con pauta completa

CC.AA	Vacunados s ≥80 años	% ≥80 años*	Vacunados 70-79 años	% 70-79 años*	Vacunados 60-69 años	% 60-69 años*	Vacunados 50-59 años	% 50-59 años*	Vacunados 40-49años	% 40-49 años*	Vacunados 30-39años	% 30-39 años*	Vacunados 20-29años	% 20-29 años*	Vacunados 12-19 años	% 12-19 años*	Total Vacunados con pauta completa	Población a Vacunar*	% Con pauta completa sobre Población mayor 12 años*	% Con pauta completa sobre Total Población INE*
Andalucía	430.713	100,0%	652.868	99,8%	933.554	97,4%	1.222.116	94,9%	1.266.356	91,5%	951.126	86,3%	791.592	85,5%	744.844	96,4%	6.993.169	7.508.005	93,1%	82,3%
Aragón	100.518	100,0%	119.254	99,7%	155.469	96,4%	188.361	93,7%	190.959	89,4%	129.811	82,0%	108.083	82,6%	95.862	89,6%	1.088.317	1.189.408	91,5%	81,8%
Asturias	88.576	100,0%	114.622	100,0%	149.469	98,3%	154.963	95,6%	152.384	91,8%	91.907	84,6%	67.463	85,1%	65.470	100,3%	884.854	930.447	95,1%	87,4%
Baleares	51.417	95,9%	79.864	91,6%	112.205	88,1%	153.079	86,2%	172.766	79,8%	133.432	72,5%	102.743	74,9%	83.913	84,3%	889.419	1.083.187	82,1%	72,9%
Canarias	92.759	92,4%	151.906	90,7%	225.259	89,5%	323.988	88,0%	321.553	81,6%	232.838	74,4%	190.644	74,9%	165.963	90,1%	1.704.910	2.033.513	83,8%	76,0%
Cantabria	42.268	100,0%	56.091	100,0%	77.132	97,3%	85.049	93,5%	89.224	91,6%	56.570	84,2%	43.171	84,9%	44.715	98,7%	494.220	527.062	93,8%	84,7%
Castilla y León	228.176	100,0%	250.685	100,0%	323.737	98,9%	355.218	93,2%	323.510	89,8%	215.686	83,3%	177.548	83,8%	159.875	95,1%	2.034.435	2.172.149	93,7%	85,2%
Castilla - La Mancha	136.904	100,0%	157.987	100,0%	230.099	100,9%	295.230	94,8%	289.211	87,5%	207.048	80,3%	174.436	79,7%	163.494	91,9%	1.654.409	1.816.082	91,1%	80,8%
Cataluña	455.477	100,0%	618.283	97,3%	801.827	94,1%	1.039.011	94,7%	1.154.417	90,5%	816.377	84,5%	681.199	82,2%	592.819	88,3%	6.159.410	6.782.414	90,8%	80,3%
C. Valenciana	295.402	100,0%	435.485	99,0%	576.069	96,5%	724.517	95,0%	774.775	92,2%	541.617	88,2%	463.099	90,3%	421.813	97,5%	4.232.777	4.492.026	94,2%	83,9%
Extremadura	77.671	100,0%	95.753	100,0%	132.821	101,6%	161.520	96,2%	146.079	92,7%	113.100	87,1%	93.296	82,9%	84.213	98,3%	904.453	949.890	95,2%	85,5%
Galicia	241.679	100,0%	291.453	99,8%	348.017	98,4%	392.773	96,0%	411.065	92,8%	266.924	86,5%	202.046	87,7%	188.151	102,6%	2.342.108	2.456.127	95,4%	86,8%
La Rioja	23.547	100,0%	28.927	100,0%	40.119	103,9%	50.532	106,4%	53.159	102,8%	32.107	86,7%	24.711	81,9%	24.319	93,6%	277.421	281.479	98,6%	87,7%
Madrid	371.758	100,0%	510.817	96,9%	689.806	95,7%	959.181	96,9%	1.048.710	90,7%	767.400	85,2%	621.798	84,5%	500.149	87,6%	5.469.619	5.970.908	91,6%	81,0%
Murcia	75.872	100,0%	108.081	100,0%	153.500	100,0%	211.375	96,9%	234.867	93,0%	170.585	85,7%	144.371	83,0%	131.020	90,6%	1.229.671	1.317.614	93,3%	81,3%
Navarra	42.305	100,0%	55.896	98,7%	72.560	95,9%	92.445	94,6%	96.260	91,0%	65.474	85,3%	59.075	85,9%	54.769	95,2%	538.784	580.174	92,9%	81,9%
Pais Vasco	162.997	102,2%	213.807	98,8%	277.105	97,5%	325.757	96,5%	323.867	93,0%	208.601	87,8%	172.309	86,5%	163.020	94,3%	1.847.463	1.955.253	94,5%	84,5%
Ceuta	2.389	84,2%	3.884	88,2%	7.611	91,4%	10.567	91,4%	11.101	89,8%	9.155	80,3%	8.870	81,6%	8.590	92,6%	62.167	71.029	87,5%	74,4%
Melilla	2.050	81,6%	3.363	88,4%	7.395	92,4%	10.032	92,9%	10.494	96,1%	8.999	82,2%	9.049	77,4%	8.409	87,8%	59.791	68.266	87,6%	71,2%
FF.AA.	23	-	19	-	3.786	-	10.050	-	23.257	-	33.023	-	24.844	-	1.346	-	96.348	-	-	-
Sanidad Exterior	32	-	49	-	306	-	937	-	1.923	-	2.408	-	2.141	-	257	-	8.053	-	-	-
Total España	2.922.533	100,0%	3.949.094	98,8%	5.317.846	96,6%	6.766.701	94,9%	7.095.937	90,8%	5.054.188	85,1%	4.162.488	84,5%	3.703.011	92,9%	38.971.798	42.185.033	92,4%	82,2%

La Población a Vacunar de mayores de 80 años corresponde a la estimación del INE de Enero 2021.

*Fuente: datos INE 2021 <https://www.ine.es/dyng3/inebases/index.htm?padre=1694&capsel=1900>

Mayores de 12 años Fuente: REGVACU reportado por CC.AA.

*Actualizado el cálculo de pautas completas en personas mayores de 12 años con pauta completa con los datos que se han ido administrando en el extranjero.

Dosis de recuerdo y pautas completas regularizadas por las Comunidades Autónomas.





ESTRATEGIA DE VACUNACIÓN COVID-19 EN ESPAÑA



UNIÓN EUROPEA
Fondo Europeo de Desarrollo Regional
Programa Operativo Plurirregional de España
REACT-EU
Una manera de hacer Europa