

GIV COVID-19

Gestión integral de la vacunación COVID-19

Informe de actividad

Periodo de los datos: 27/12/2020 - 28/02/2022

Fecha del informe: 01/03/2022

Informe para comunicación



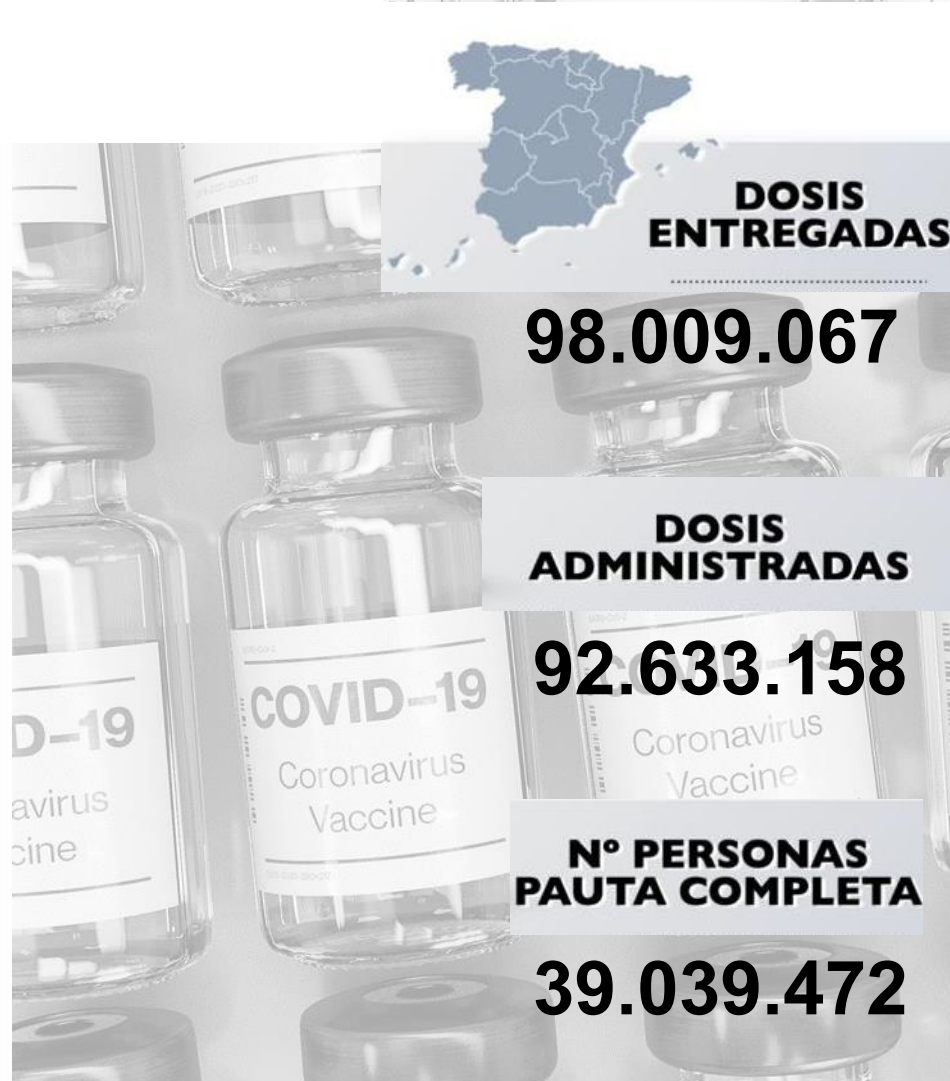
GOBIERNO
DE ESPAÑA

MINISTERIO
DE SANIDAD



UNIÓN EUROPEA
Fondo Europeo de Desarrollo Regional
Programa Operativo Plurirregional de España
REACT-EU
Una manera de hacer Europa

#YoMeVacunoSeguro



Datos globales agregados (*)

Dosis adquiridas desde Q1 2021 218.448.216	Dosis recibidas en España 141.902.535 65,0% dosis recibidas en España	Dosis administradas 92.633.158	Nº Personas con al menos 1 dosis 39.185.643 92,9% población mayor de 12 años**	Nº Personas con dosis de refuerzo 24.117.468
	Dosis entregadas en España (1) 98.009.067 69,1% dosis recibidas en España	94,5% dosis entregadas	Nº Personas con pauta completa 38.434.349 91,1% población mayor de 12 años**	50,9% población INE

Distribución por tipo de vacuna

	Dosis adquiridas Desde Q1 2021	Dosis recibidas en España	Dosis entregadas en España	Dosis administradas	Nº Personas con al menos 1 dosis	Nº Personas con pauta completa	Nº Personas con dosis de recuerdo (2)
Pfizer / BioNtech	113.727.267	69.964.635	63.342.507	61.986.065 (97,9%)	26.761.273	26.529.353	10.621.012
Pfizer Pediátrica		6.168.000	5.316.000	2.297.359 (43,2%)	1.887.681	605.123	
Moderna	52.289.755	26.079.600	18.227.130	16.568.806 (90,9%)	5.331.688	5.097.130	13.496.456
AstraZeneca / Oxford	31.555.469	26.375.300	9.009.780	9.797.646 (100,0%)	5.109.400	4.824.584	-
Janssen	20.875.725	13.315.000	2.113.650	1.983.282 (93,8%)	1.983.282	1.983.282	-
Curevac	-	-	-	-	-	-	-

*Fuentes: AEMPS y REGVACU (Datos reportados por las CC.AA).

(1) Fuente: AEMPS. No se incluyen 900 dosis destinadas a Ensayos Clínicos. El reparto de dosis se ha realizado de forma equitativa entre CCAA en base a la distribución de los grupos de vacunación definidos en la Estrategia de Vacunación. La cifra de dosis entregadas a las Comunidades y Ciudades Autónomas de los distintos fabricantes se actualizará dos veces por semana, los martes y los viernes. Excepcionalmente, el primer envío de cada fabricante a nuestro país se actualizará en el informe del día posterior a la recepción del mismo. La cifra de dosis entregadas de la vacuna de Pfizer/BioNtech está calculada teniendo en cuenta cinco dosis por vial hasta el día 24/01/2021. A partir de este día se contabilizan 6 dosis por vial. La compañía ha modificado la ficha técnica, estableciendo la posibilidad de extraer una sexta dosis por vial en determinadas circunstancias.

(2) La cifra de personas con dosis adicionales contempla las terceras dosis administradas a personas con condición de alto riesgo, personas que viven en residencias, personas mayores de 18 años, refuerzo de Janssen y sociosanitario.

** Fuente: datos INE 2021 <https://www.ine.es/dyvis/cit3/inebase/es/index.htm?codre=1894&casel=1800>. La población diana corresponde a la población INE con al menos 5 años. **Actualizado el cálculo de las dosis de refuerzo de Moderna, puesto que en estas dosis de refuerzo sólo se administra media dosis por persona.

Dosis entregadas y administradas por tipo de vacuna

	Dosis entregadas Pfizer ⁽¹⁾	Dosis entregadas Pfizer pediátrica ⁽¹⁾	Dosis entregadas Moderna ⁽¹⁾	Dosis entregadas AstraZeneca ⁽¹⁾	Dosis entregadas Janssen ⁽¹⁾	Dosis entregadas total ⁽¹⁾	Dosis administradas ^{(2)*}	% sobre entregadas	Nº Personas con al menos 1 dosis	Nº Personas con pauta completa	% Pautas incompletas	Nº Personas con dosis de recuerdo ⁽³⁾	Fecha de la última vacuna registrada ⁽²⁾
Andalucía	11.421.630	1.062.000	3.319.500	1.537.200	333.500	17.673.830	16.845.992	95,32%	7.449.268	7.051.434	5,34%	3.988.930	28/02/2022
Aragón	1.853.541	150.000	477.490	254.710	59.180	2.794.921	2.601.775	93,09%	1.145.458	1.095.978	4,32%	671.487	28/02/2022
Asturias	1.575.725	114.000	516.040	220.900	43.000	2.469.665	2.251.689	91,17%	924.898	887.308	4,06%	707.694	28/02/2022
Baleares	1.318.884	126.000	542.970	225.400	56.520	2.269.774	2.001.897	88,20%	925.788	889.825	3,88%	452.190	28/02/2022
Canarias	2.812.650	234.000	824.700	455.800	133.650	4.460.800	4.061.076	91,04%	1.812.141	1.709.961	5,64%	941.917	28/02/2022
Cantabria	925.035	60.000	175.400	120.490	22.145	1.303.070	1.242.720	95,37%	517.953	499.555	3,55%	346.947	28/02/2022
Castilla y León	4.086.183	282.000	753.060	466.170	95.315	5.682.728	5.223.354	91,92%	2.140.757	2.048.250	4,32%	1.472.412	28/02/2022
Castilla - La Mancha	2.763.405	258.000	840.660	380.370	92.350	4.334.785	3.873.669	89,36%	1.752.314	1.638.559	6,49%	1.011.517	28/02/2022
Cataluña	8.673.200	690.000	3.238.880	1.485.670	355.800	14.443.550	13.908.070	96,29%	6.470.695	6.187.249	4,38%	3.571.180	28/02/2022
C. Valenciana	6.731.200	546.000	2.144.530	863.900	213.125	10.498.755	9.938.072	94,66%	4.426.204	4.189.450	5,35%	2.829.060	28/02/2022
Extremadura	1.645.583	156.000	307.170	182.600	40.185	2.331.538	2.269.244	97,33%	962.004	912.216	5,18%	615.574	28/02/2022
Galicia	4.138.999	300.000	969.980	571.870	122.525	6.103.374	6.004.901	98,39%	2.468.140	2.357.069	4,50%	1.914.350	28/02/2022
La Rioja	458.705	48.000	111.700	53.240	15.200	686.845	626.423	91,20%	282.817	266.500	5,77%	161.540	28/02/2022
Madrid*	8.963.295	756.000	2.170.800	1.222.100	321.450	13.433.645	12.906.112	96,07%	5.758.003	5.458.475	5,20%	3.181.817	28/02/2022
Murcia	1.767.425	204.000	623.000	253.010	68.300	2.915.735	2.755.550	94,51%	1.294.281	1.217.030	5,97%	665.292	28/02/2022
Navarra	873.147	78.000	274.760	135.150	23.710	1.384.767	1.287.692	92,99%	565.977	545.035	3,70%	337.864	27/02/2022
País Vasco	3.081.600	228.000	817.900	444.200	101.305	4.673.005	4.337.960	92,83%	1.941.330	1.863.591	4,00%	1.142.269	28/02/2022
Ceuta	102.444	12.000	29.210	18.100	3.935	165.689	146.033	88,14%	66.978	62.796	6,24%	32.770	28/02/2022
Melilla	101.430	12.000	23.500	15.100	5.750	157.780	136.574	86,56%	65.167	60.581	7,04%	26.247	28/02/2022
Fuerzas Armadas	48.426	0	58.300	103.800	2.000	212.526	202.004	95,05%	95.087	91.055	4,24%	43.340	28/02/2022
Sanidad Exterior	0	0	7.580	0	4.705	12.285	12.356	100,00%	8.064	7.555	6,31%	3.071	28/02/2022
Totales	63.342.507	5.316.000	18.227.130	9.009.780	2.113.650	98.009.067	92.633.158	94,51%	41.073.324	39.039.472	4,95%	24.117.468	

(1) Fuente: AEMPS. El reparto de dosis se ha realizado de forma equitativa entre CCAA en base a la distribución de los grupos de vacunación definidos en la Estrategia de Vacunación.

La cifra de dosis entregadas a las Comunidades y Ciudades Autónomas de los distintos fabricantes se actualizará dos veces por semana, los martes y los viernes. Excepcionalmente, el primer envío de cada fabricante a nuestro país se actualizará en el informe del día posterior a aquel en el que dicho envío sea recibido. La cifra de dosis entregadas de la vacuna de Pfizer/BioNtech está calculada teniendo en cuenta cinco dosis por vial hasta el día 24/01/2021. A partir de este día se contabilizan 6 dosis por vial. La compañía ha modificado la ficha técnica, estableciendo la posibilidad de extraer una sexta dosis por vial en determinadas circunstancias.

(2) Fuente: REGVACU1 reportado por CC. AA. Actualizado el cálculo total de dosis administradas, puesto que en la vacunación de refuerzo con Moderna sólo se administra media dosis por persona.

* Datos de Madrid en revisión.

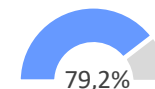
(3) La cifra de personas con dosis adicionales contempla a las personas con condición de alto riesgo, personas que viven en residencias, personas mayores de 18 años, refuerzo de Janssen y personal sanitario y sociosanitario.

Cobertura de población vacunada con dosis de recuerdo por CCAA y grupos

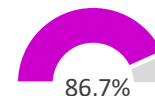
	Mayores de 70 años		60-69 años		50-59 años		40-49 años		30-39 años		20-29 años		Janssen		Astrazeneca	
	Nº Personas > 70 años con dosis de recuerdo	% Dosis de recuerdo en > 70 años (1)	Nº Personas 60-69 años con dosis de recuerdo	% Dosis de recuerdo en 60-69 años (1)	Nº Personas 50-59 años con dosis de recuerdo	% Dosis de recuerdo en 50-59 años (1)	Nº Personas 40-49 años con dosis de recuerdo	% Dosis de recuerdo en 40-49 años (1)	Nº Personas 30-39 años con dosis de recuerdo	% Dosis de recuerdo en 30-39 años (1)	Nº Personas 20-29 años con dosis de recuerdo	% Dosis de recuerdo en 20-29 años (1)	Nº Personas vacunadas con Dosis de recuerdo	% Dosis Adicionales en vacunados con Janssen	Nº Personas vacunadas con Dosis de recuerdo	% Dosis Adicionales en vacunados con Astrazeneca
Andalucía	997.671	92,09%	864.195	92,85%	858.678	70,40%	668.406	52,95%	349.212	36,94%	226.169	28,81%	206.513	64,83%	748.759	86,58%
Aragón	201.573	91,75%	142.492	92,24%	133.520	71,48%	101.410	53,43%	48.139	37,46%	35.098	32,84%	37.109	63,10%	118.181	87,51%
Asturias	191.845	94,65%	142.236	96,00%	143.833	93,81%	123.900	81,91%	57.614	63,13%	39.408	59,04%	41.685	91,96%	113.800	96,79%
Baleares	119.837	91,50%	97.031	86,86%	100.580	65,96%	75.960	44,13%	33.797	25,47%	22.159	21,69%	35.505	69,60%	100.489	83,78%
Canarias	221.976	90,96%	195.379	87,43%	235.960	73,22%	177.093	55,35%	69.188	29,90%	38.508	20,42%	96.587	71,93%	186.239	83,62%
Cantabria	92.584	94,17%	75.797	98,41%	71.024	83,69%	60.091	67,56%	29.382	52,26%	16.101	37,74%	19.817	89,31%	55.887	94,32%
Castilla y León	446.972	93,39%	296.002	91,75%	298.019	84,30%	221.697	68,88%	114.314	53,37%	82.672	47,16%	82.717	86,48%	226.610	93,13%
Castilla - La Mancha	269.714	91,48%	204.800	93,06%	220.122	77,58%	172.101	60,66%	84.142	41,29%	54.334	31,67%	64.772	83,92%	181.357	87,96%
Cataluña	973.634	90,70%	718.084	89,93%	752.061	72,62%	627.696	54,61%	296.080	36,58%	180.175	26,76%	215.977	62,13%	704.426	87,63%
C. Valenciana	691.161	94,69%	556.071	97,15%	590.668	82,28%	499.777	65,82%	262.530	50,59%	190.371	43,73%	186.478	88,01%	431.699	92,26%
Extremadura	154.513	89,11%	125.897	95,00%	131.041	81,19%	99.623	68,32%	63.144	55,99%	37.914	40,75%	35.140	88,13%	92.478	91,72%
Galicia	505.911	94,95%	334.930	96,38%	372.878	95,08%	374.452	91,27%	183.458	68,95%	127.141	63,26%	113.071	91,18%	299.181	98,32%
La Rioja	48.127	92,70%	35.751	93,88%	32.956	72,75%	27.260	57,22%	12.137	38,30%	4.885	19,79%	12.570	88,04%	25.100	84,67%
Madrid*	825.430	93,32%	611.665	89,45%	682.119	72,24%	559.807	54,07%	288.233	38,13%	177.249	29,11%	187.035	78,10%	554.235	84,15%
Murcia	161.467	92,01%	131.560	88,92%	147.410	71,09%	122.789	53,02%	56.228	33,48%	40.785	28,75%	50.155	75,62%	111.565	83,82%
Navarra	92.819	94,53%	70.296	97,28%	71.500	77,56%	56.641	59,04%	26.761	41,02%	17.794	30,29%	20.371	85,52%	60.658	89,96%
Pais Vasco	343.712	91,42%	250.519	90,88%	252.334	77,80%	177.184	54,91%	70.402	33,88%	41.634	24,29%	80.404	81,16%	192.697	87,16%
Ceuta	5.464	87,13%	6.724	88,70%	7.624	72,38%	6.519	58,88%	3.702	40,61%	2.397	27,18%	1.635	45,37%	7.677	89,04%
Melilla	4.195	77,37%	5.129	69,48%	6.318	63,16%	5.404	51,54%	2.709	30,18%	2.037	22,68%	1.362	30,13%	6.094	85,83%
Fuerzas Armadas	8	19,51%	2.317	64,76%	6.489	69,74%	13.829	63,82%	12.915	41,13%	7.723	32,46%	1.199	93,67%	25.452	47,87%
Sanidad Exterior	63	80,77%	240	83,04%	574	65,45%	737	40,34%	742	33,08%	690	34,57%	1.319	29,24%	-	-
Totales	6.348.676	92,55%	4.867.115	92,25%	5.115.708	76,26%	4.172.376	59,33%	2.064.829	41,37%	1.345.244	32,88%	1.491.421	75,20%	4.242.584	87,94%

% personas con dosis de recuerdo

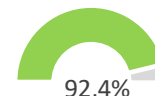
Mayores de 40 años



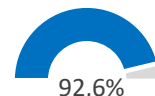
Mayores de 50 años



Mayores de 60 años



Mayores de 70 años



Fuente: REGVACU. Datos reportados por las CCAA.

(1) El porcentaje se calcula sobre las personas en REGVACU con pauta completa para cada franja de edad.

(2) Las personas vacunadas con Janssen y Astrazeneca, están asimismo contabilizadas en el grupo de edad que les corresponde.

Informe de actividad diario. GIV – Gestión Integral de vacunación frente al COVID-19 en España

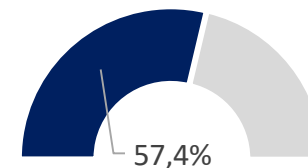
*Datos de Madrid en revisión.

Cobertura de población pediátrica vacunada por CCAA

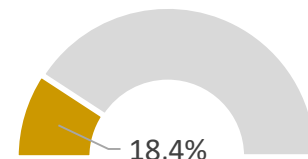
	Población a vacunar de 5 a 11 años ⁽¹⁾	Nº Personas con al menos 1 dosis	% Personas con al menos 1 dosis	Nº Personas con pauta completa	% Personas con pauta completa	Fecha de la última vacuna registrada ⁽²⁾
Andalucía	625.633	413.766	66,1%	130.815	20,9%	28/02/2022
Aragón	89.551	49.962	55,8%	19.183	21,4%	28/02/2022
Asturias	53.486	40.130	75,0%	12.942	24,2%	28/02/2022
Baleares	84.404	29.474	34,9%	7.373	8,7%	28/02/2022
Canarias	133.490	71.509	53,6%	23.781	17,8%	28/02/2022
Cantabria	36.806	23.948	65,1%	9.851	26,8%	28/02/2022
Castilla y León	136.938	94.662	69,1%	36.017	26,3%	28/02/2022
Castilla - La Mancha	147.544	94.447	64,0%	29.077	19,7%	28/02/2022
Cataluña	559.033	228.646	40,9%	76.015	13,6%	28/02/2022
C. Valenciana	352.220	234.799	66,7%	65.811	18,7%	28/02/2022
Extremadura	67.546	52.626	77,9%	14.949	22,1%	28/02/2022
Galicia	153.059	127.884	83,6%	33.422	21,8%	28/02/2022
La Rioja	21.936	14.020	63,9%	4.268	19,5%	28/02/2022
Madrid	491.254	233.582	47,5%	76.630	15,6%	28/02/2022
Murcia	120.647	65.640	54,4%	21.616	17,9%	28/02/2022
Navarra	48.816	26.580	54,4%	10.628	21,8%	27/02/2022
País Vasco	147.320	79.764	54,1%	30.506	20,7%	28/02/2022
Ceuta	7.952	2.870	36,1%	1.117	14,0%	28/02/2022
Melilla	9.776	3.372	34,5%	1.122	11,5%	28/02/2022
Fuerzas Armadas	-	0	-	0	-	28/02/2022
Sanidad Exterior	-	0	-	0	-	28/02/2022
Totales	3.287.411	1.887.681	57,4%	605.123	18,4%	

% niños de entre 5 y 11 años

Al menos 1 dosis



Pauta completa



Cobertura de población vacunada mayor 12 años por CC.AA

	Población a vacunar Mayor de 12 años ⁽¹⁾	Nº Personas con al menos 1 dosis	% Personas con al menos 1 dosis	Nº Personas con pauta completa	% Personas con pauta completa*	Fecha de la última vacuna registrada ⁽²⁾
Andalucía	7.508.005	7.035.502	93,7%	6.920.619	92,2%	28/02/2022
Aragón	1.189.408	1.095.496	92,1%	1.076.795	90,5%	28/02/2022
Asturias	930.447	884.768	95,1%	874.366	94,0%	28/02/2022
Baleares	1.083.187	896.314	82,7%	882.452	81,5%	28/02/2022
Canarias	2.033.513	1.740.632	85,6%	1.686.180	82,9%	28/02/2022
Cantabria	527.062	494.005	93,7%	489.704	92,9%	28/02/2022
Castilla y León	2.172.149	2.046.095	94,2%	2.012.233	92,6%	28/02/2022
Castilla - La Mancha	1.816.082	1.657.867	91,3%	1.609.482	88,6%	28/02/2022
Cataluña	6.782.414	6.242.049	92,0%	6.111.234	90,1%	28/02/2022
C. Valenciana	4.492.026	4.191.405	93,3%	4.123.639	91,8%	28/02/2022
Extremadura	949.890	909.378	95,7%	897.267	94,5%	28/02/2022
Galicia	2.456.127	2.340.256	95,3%	2.323.647	94,6%	28/02/2022
La Rioja	281.479	268.797	95,5%	262.232	93,2%	28/02/2022
Madrid*	5.970.908	5.524.421	92,5%	5.381.845	90,1%	28/02/2022
Murcia	1.317.614	1.228.641	93,2%	1.195.414	90,7%	28/02/2022
Navarra	580.174	539.397	93,0%	534.407	92,1%	27/02/2022
País Vasco	1.955.253	1.861.566	95,2%	1.833.085	93,8%	28/02/2022
Ceuta	71.029	64.108	90,3%	61.679	86,8%	28/02/2022
Melilla	68.266	61.795	90,5%	59.459	87,1%	28/02/2022
Fuerzas Armadas	-	95.087	-	91.055	-	28/02/2022
Sanidad Exterior	-	8.064	-	7.555	-	28/02/2022
Totales	42.185.033	39.185.643	92,9%	38.434.349	91,1%	

Fuente: REGVACU. Datos reportados por las CC.AA

(1) Fuente: datos INE 2021 <https://www.ine.es/dynt3/inebase/es/index.htm?padre=1894&capsel=1900>

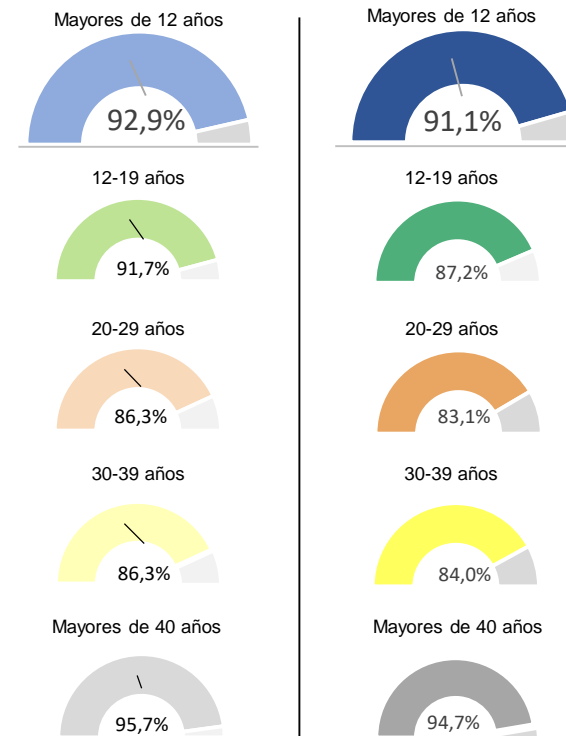
(2) Fuente: REGVACU reportado por CC.AA.

*Datos de Madrid en revisión.

Detalle de Coberturas por Grupos Etarios mayores de 12 años

Personas con al menos 1 dosis

Personas con pauta completa



Coberturas de grupos etarios (1/2) – Personas mayores de 12 años con al menos una dosis

CC.AA	Vacunados s ≥80 años	% ≥80 años*	Vacunados 70-79 años	% 70-79 años*	Vacunados 60-69 años	% 60-69 años*	Vacunados 50-59 años	% 50-59 años*	Vacunados 40-49 años	% 40-49 años*	Vacunados 30-39 años	% 30-39 años*	Vacunados 20-29 años	% 20-29 años*	Vacunados 12-19 años	% 12-19 años*	Total Vacunados con al menos 1 dosis	Población a Vacunar*	% Con al menos 1 dosis sobre Población mayor 12 años*	% Con al menos 1 dosis sobre Total Población INE*
Andalucía	435.477	100,0%	656.507	100,0%	937.438	97,8%	1.229.423	95,5%	1.276.818	92,2%	967.695	87,8%	811.623	87,6%	720.521	93,2%	7.035.502	7.508.005	93,7%	82,7%
Aragón	101.681	100,0%	119.854	100,0%	156.015	96,7%	188.489	93,8%	192.263	90,0%	131.802	83,3%	110.578	84,5%	94.814	88,6%	1.095.496	1.189.408	92,1%	82,3%
Asturias	89.266	100,0%	114.793	100,0%	149.143	98,1%	154.369	95,2%	152.460	91,9%	93.066	85,7%	68.819	86,8%	62.852	96,3%	884.768	930.447	95,1%	87,4%
Baleares	51.857	96,7%	79.937	91,6%	112.187	88,1%	153.689	86,6%	173.892	80,3%	135.488	73,6%	104.935	76,5%	84.329	84,7%	896.314	1.083.187	82,7%	73,5%
Canarias	94.791	94,4%	156.087	93,2%	229.259	91,1%	325.588	88,4%	324.738	82,4%	239.089	76,4%	199.920	78,5%	171.160	92,9%	1.740.632	2.033.513	85,6%	77,6%
Cantabria	42.578	100,0%	56.208	100,0%	77.280	97,5%	85.167	93,6%	89.473	91,9%	56.835	84,6%	43.409	85,3%	43.055	95,1%	494.005	527.062	93,7%	84,6%
Castilla y León	230.000	100,0%	252.329	100,0%	324.594	99,2%	357.816	93,9%	326.117	90,5%	218.881	84,5%	180.917	85,4%	155.441	92,4%	2.046.095	2.172.149	94,2%	85,7%
Castilla - La Mancha	138.972	100,0%	159.391	100,0%	225.444	98,9%	290.095	93,2%	292.018	88,3%	212.166	82,3%	180.381	82,4%	159.400	89,6%	1.657.867	1.816.082	91,3%	80,9%
Cataluña	461.098	100,0%	622.071	97,9%	809.935	95,0%	1.044.848	95,2%	1.166.407	91,4%	832.783	86,2%	699.288	84,3%	605.619	90,2%	6.242.049	6.782.414	92,0%	81,4%
C. Valenciana	299.034	100,0%	437.803	99,6%	576.654	96,6%	723.856	95,0%	767.886	91,3%	530.854	86,5%	449.085	87,6%	406.233	93,9%	4.191.405	4.492.026	93,3%	83,0%
Extremadura	78.429	100,0%	96.156	100,0%	133.468	100,0%	162.342	96,7%	147.358	93,5%	114.820	88,4%	95.653	85,0%	81.152	94,7%	909.378	949.890	95,7%	86,0%
Galicia	243.074	100,0%	292.346	100,0%	348.213	98,5%	393.791	96,2%	412.499	93,1%	268.879	87,1%	204.645	88,8%	176.809	96,4%	2.340.256	2.456.127	95,3%	86,8%
La Rioja	23.475	100,0%	28.785	100,0%	38.518	99,8%	45.947	96,7%	48.513	93,8%	32.543	87,9%	25.809	85,6%	25.207	97,0%	268.797	281.479	95,5%	85,0%
Madrid**	375.737	100,0%	513.651	97,5%	695.535	96,5%	953.219	96,3%	1.057.230	91,5%	786.077	87,3%	641.705	87,2%	501.267	87,8%	5.524.421	5.970.908	92,5%	81,8%
Murcia	72.808	100,0%	103.785	99,9%	149.736	97,5%	209.827	96,2%	236.657	93,7%	174.540	87,7%	149.835	86,1%	131.453	90,9%	1.228.641	1.317.614	93,2%	81,2%
Navarra	42.579	100,0%	56.010	98,9%	72.637	96,0%	92.542	94,7%	96.604	91,4%	66.042	86,1%	60.012	87,2%	52.971	92,1%	539.397	580.174	93,0%	82,0%
País Vasco	164.803	100,0%	214.443	99,1%	280.315	98,6%	327.203	97,0%	326.643	93,8%	212.388	89,4%	175.737	88,2%	160.034	92,6%	1.861.566	1.955.253	95,2%	85,2%
Ceuta	2.403	84,7%	3.924	89,1%	7.702	92,5%	10.659	92,2%	11.273	91,2%	9.467	83,1%	9.536	87,8%	9.144	98,5%	64.108	71.029	90,3%	76,8%
Melilla	2.099	83,6%	3.435	90,3%	7.529	94,1%	10.181	94,3%	10.696	97,9%	9.312	85,0%	9.715	83,1%	8.828	92,2%	61.795	68.266	90,5%	73,5%
FF.AA.	30	-	20	-	3.700	-	9.675	-	22.683	-	32.668	-	25.080	-	1.231	-	95.087	-	-	-
Sanidad Exterior	33	-	52	-	321	-	924	-	1.947	-	2.410	-	2.109	-	268	-	8.064	-	-	-
Total España	2.950.224	100,0%	3.967.587	99,3%	5.335.623	96,9%	6.769.650	94,9%	7.134.175	91,3%	5.127.805	86,3%	4.248.791	86,3%	3.651.788	91,7%	39.185.643	42.185.033	92,9%	82,7%

La Población a Vacunar de mayores de 80 años corresponde a la estimación del INE de Enero 2021.

*Fuente: datos INE 2021 <https://www.ine.es/dynt3/inebase/es/index.htm?padre=1894&canal=1300>

Mayores de 12 años Fuente: REGVACU reportado por CC.AA.

**Datos de Madrid en revisión.

Coberturas de grupos etarios (2/2) – Personas mayores de 12 años con pauta completa

CC.AA	Vacunados s ≥80 años	% ≥80 años*	Vacunados 70-79 años	% 70-79 años*	Vacunados 60-69 años	% 60-69 años*	Vacunados 50-59 años	% 50-59 años*	Vacunados 40-49 años	% 40-49 años*	Vacunados 30-39 años	% 30-39 años*	Vacunados 20-29 años	% 20-29 años*	Vacunados 12-19 años	% 12-19 años*	Total Vacunados con pauta completa	Población a Vacunar*	% Con pauta completa sobre Población mayor 12 años*	% Con pauta completa sobre Total Población INE*
Andalucía	430.624	100,0%	652.700	99,8%	930.731	97,1%	1.219.698	94,7%	1.262.280	91,2%	945.335	85,8%	785.104	84,8%	694.147	89,8%	6.920.619	7.508.005	92,2%	81,4%
Aragón	100.508	100,0%	119.191	99,6%	154.480	95,8%	186.802	93,0%	189.785	88,8%	128.518	81,2%	106.884	81,7%	90.627	84,7%	1.076.795	1.189.408	90,5%	80,9%
Asturias	88.421	100,0%	114.272	100,0%	148.161	97,5%	153.327	94,6%	151.257	91,2%	91.259	84,0%	66.752	84,2%	60.917	93,4%	874.366	930.447	94,0%	86,3%
Baleares	51.368	95,8%	79.604	91,3%	111.710	87,7%	152.490	85,9%	172.122	79,5%	132.685	72,1%	102.144	74,4%	80.329	80,7%	882.452	1.083.187	81,5%	72,3%
Canarias	92.614	92,3%	151.434	90,4%	223.473	88,8%	322.282	87,5%	319.923	81,2%	231.371	74,0%	188.583	74,0%	156.500	84,9%	1.686.180	2.033.513	82,9%	75,1%
Cantabria	42.250	100,0%	56.063	100,0%	77.021	97,2%	84.870	93,3%	88.947	91,3%	56.218	83,7%	42.659	83,9%	41.676	92,0%	489.704	527.062	92,9%	83,9%
Castilla y León	228.037	100,0%	250.554	100,0%	322.620	98,6%	353.516	92,7%	321.852	89,4%	214.203	82,7%	175.299	82,8%	146.152	86,9%	2.012.233	2.172.149	92,6%	84,3%
Castilla - La Mancha	136.952	100,0%	157.897	100,0%	220.081	96,5%	283.742	91,1%	283.714	85,8%	203.807	79,1%	171.558	78,3%	151.731	85,3%	1.609.482	1.816.082	88,6%	78,6%
Cataluña	455.416	100,0%	618.095	97,2%	798.489	93,7%	1.035.566	94,4%	1.149.491	90,1%	809.453	83,7%	673.348	81,2%	571.376	85,1%	6.111.234	6.782.414	90,1%	79,7%
C. Valenciana	295.067	100,0%	434.882	98,9%	572.393	95,9%	717.853	94,2%	759.322	90,3%	518.948	84,5%	435.309	84,9%	389.865	90,1%	4.123.639	4.492.026	91,8%	81,7%
Extremadura	77.656	100,0%	95.736	100,0%	132.518	101,4%	161.393	96,1%	145.809	92,6%	112.786	86,9%	93.037	82,7%	78.332	91,4%	897.267	949.890	94,5%	84,8%
Galicia	241.601	100,0%	291.230	99,7%	347.527	98,3%	392.191	95,8%	410.260	92,6%	266.071	86,2%	200.968	87,2%	173.799	94,8%	2.323.647	2.456.127	94,6%	86,2%
La Rioja	23.262	100,0%	28.653	100,0%	38.082	98,6%	45.303	95,4%	47.640	92,1%	31.690	85,6%	24.679	81,8%	22.923	88,2%	262.232	281.479	93,2%	82,9%
Madrid**	372.882	100,0%	511.598	97,1%	683.811	94,9%	944.276	95,4%	1.035.399	89,6%	756.008	83,9%	608.941	82,8%	468.930	82,2%	5.381.845	5.970.908	90,1%	79,7%
Murcia	72.442	100,0%	103.048	99,2%	147.951	96,4%	207.348	95,1%	231.583	91,7%	167.936	84,4%	141.839	81,5%	123.267	85,2%	1.195.414	1.317.614	90,7%	79,0%
Navarra	42.299	100,0%	55.895	98,7%	72.265	95,5%	92.184	94,4%	95.943	90,7%	65.241	85,0%	58.753	85,4%	51.827	90,1%	534.407	580.174	92,1%	81,3%
País Vasco	162.727	102,0%	213.253	98,6%	275.670	97,0%	324.354	96,1%	322.660	92,7%	207.796	87,4%	171.419	86,0%	155.206	89,8%	1.833.085	1.955.253	93,8%	83,9%
Ceuta	2.387	84,1%	3.884	88,2%	7.581	91,0%	10.534	91,1%	11.072	89,6%	9.115	80,0%	8.820	81,2%	8.286	89,3%	61.679	71.029	86,8%	73,9%
Melilla	2.052	81,7%	3.370	88,6%	7.382	92,2%	10.003	92,6%	10.486	96,0%	8.977	82,0%	8.980	76,8%	8.209	85,7%	59.459	68.266	87,1%	70,8%
FF.AA.	22	-	19	-	3.578	-	9.305	-	21.668	-	31.401	-	23.793	-	1.269	-	91.055	-	-	-
Sanidad Exterior	30	-	48	-	289	-	877	-	1.827	-	2.243	-	1.996	-	245	-	7.555	-	-	-
Total España	2.918.617	100,0%	3.941.426	98,6%	5.275.813	95,8%	6.707.914	94,1%	7.033.040	90,0%	4.991.061	84,0%	4.090.865	83,1%	3.475.613	87,2%	38.434.349	42.185.033	91,1%	81,1%

La Población a Vacunar de mayores de 80 años corresponde a la estimación del INE de Enero 2021.

*Fuente: datos INE 2021 <https://www.ine.es/dy1/c3/inebases/index.htm?padre=1894&cssel=1900>

Mayores de 12 años Fuente: REGVACUNACION

**Datos de Madrid en revisión.



ESTRATEGIA DE VACUNACIÓN COVID-19 EN ESPAÑA



UNIÓN EUROPEA
Fondo Europeo de Desarrollo Regional
Programa Operativo Plurirregional de España
REACT-EU
Una manera de hacer Europa