

# GIV COVID-19

## Gestión integral de la vacunación COVID-19

Informe de actividad

Periodo de los datos: 27/12/2020 - 24/02/2022

Fecha del informe: 25/02/2022

Informe para comunicación



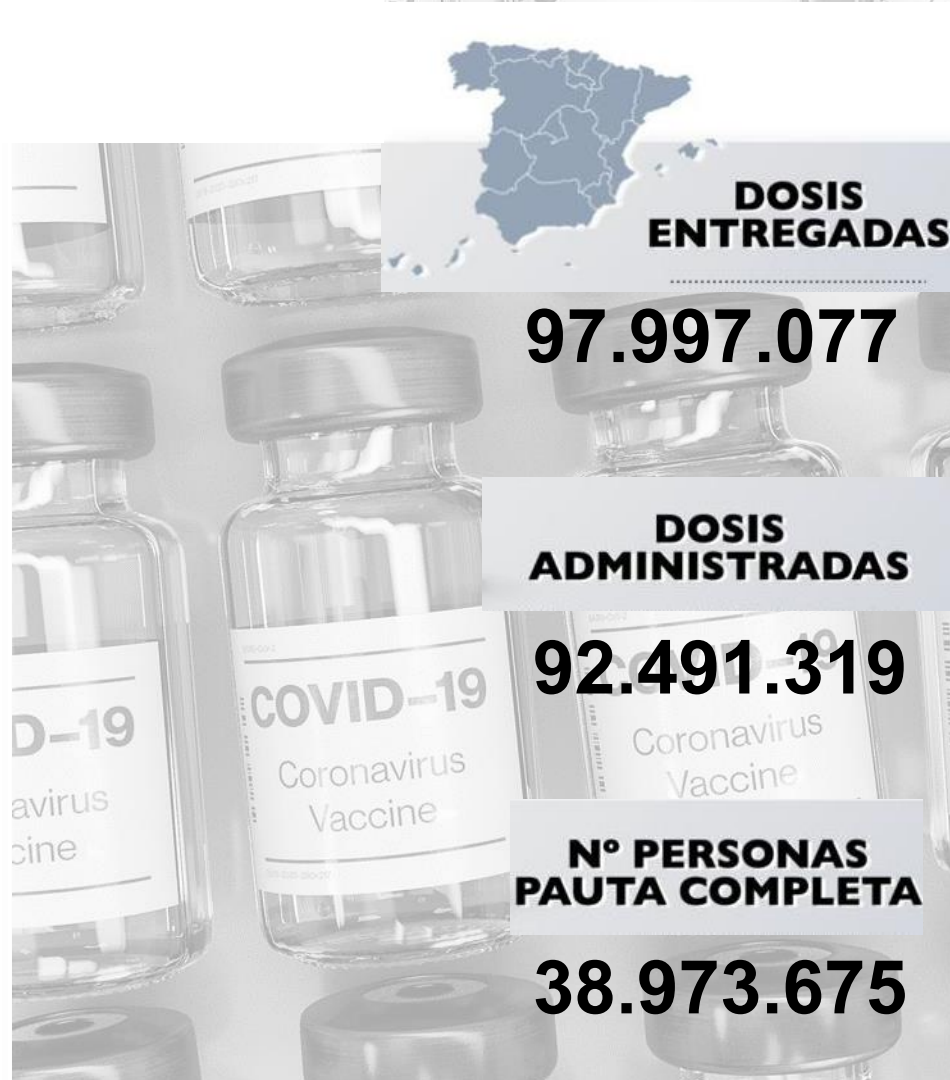
GOBIERNO  
DE ESPAÑA

MINISTERIO  
DE SANIDAD



UNIÓN EUROPEA  
Fondo Europeo de Desarrollo Regional  
Programa Operativo Plurirregional de España  
REACT-EU  
*Una manera de hacer Europa*

**#YoMeVacunoSeguro**



## Datos globales agregados (\*)

<b>Dosis adquiridas desde Q1 2021</b> <b>218.448.216</b>	<b>Dosis recibidas en España</b> <b>138.288.205</b> <b>63,3% dosis recibidas en España</b>	<b>Dosis administradas</b> <b>92.491.319</b>	<b>Nº Personas con al menos 1 dosis</b> <b>39.180.916</b> <b>92,9% población mayor de 12 años**</b>	<b>Nº Personas con dosis de refuerzo</b> <b>24.031.054</b>
	<b>Dosis entregadas en España (1)</b> <b>97.997.077</b> <b>70,9% dosis recibidas en España</b>	<b>94,4% dosis entregadas</b>	<b>Nº Personas con pauta completa</b> <b>38.425.973</b> <b>91,1% población mayor de 12 años**</b>	<b>50,7% población INE</b>

### Distribución por tipo de vacuna

	Dosis adquiridas Desde Q1 2021	Dosis recibidas en España	Dosis entregadas en España	Dosis administradas	Nº Personas con al menos 1 dosis	Nº Personas con pauta completa	Nº Personas con dosis de recuerdo (2)
<b>Pfizer / BioNtech</b>	113.727.267	67.450.305	63.342.507	61.940.908 (97,8%)	26.758.423	26.521.910	10.585.497
<b>Pfizer Pediátrica</b>		5.640.000	5.304.000	2.231.320 (42,1%)	1.878.352	547.702	
<b>Moderna</b>	52.289.755	26.079.600	18.227.140	16.538.577 (90,7%)	5.330.050	5.093.582	13.445.557
<b>AstraZeneca / Oxford</b>	31.555.469	25.803.300	9.009.780	9.797.339 (100,0%)	5.109.268	4.827.306	-
<b>Janssen</b>	20.875.725	13.315.000	2.113.650	1.983.175 (93,8%)	1.983.175	1.983.175	-
<b>Curevac</b>	-	-	-	-	-	-	-

\*Fuentes: AEMPS y REGVACU (Datos reportados por las CC.AA).

(1) Fuente: AEMPS. No se incluyen 900 dosis destinadas a Ensayos Clínicos. El reparto de dosis se ha realizado de forma equitativa entre CCAA en base a la distribución de los grupos de vacunación definidos en la Estrategia de Vacunación. La cifra de dosis entregadas a las Comunidades y Ciudades Autónomas de los distintos fabricantes se actualizará dos veces por semana, los martes y los viernes. Excepcionalmente, el primer envío de cada fabricante a nuestro país se actualizará en el informe del día posterior a la recepción del mismo. La cifra de dosis entregadas de la vacuna de Pfizer/BioNtech está calculada teniendo en cuenta cinco dosis por vial hasta el día 24/01/2021. A partir de este día se contabilizan 6 dosis por vial. La compañía ha modificado la ficha técnica, estableciendo la posibilidad de extraer una sexta dosis por vial en determinadas circunstancias.

(2) La cifra de personas con dosis adicionales contempla las terceras dosis administradas a personas con condición de alto riesgo, personas que viven en residencias, personas mayores de 18 años, refuerzo de Janssen y personal sanitario y socioasistencial.

\*\* Fuente: datos INE 2021 <https://www.ine.es/dynt3/inebase/es/index.htm?padre=1894&casel=1900>. La población diana corresponde a la población INE con al menos 5 años

\*\*Actualizado el cálculo de las dosis de refuerzo de Moderna, puesto que en estas dosis de refuerzo sólo se administra media dosis por persona.

# Dosis entregadas y administradas por tipo de vacuna

	Dosis entregadas Pfizer <sup>(1)</sup>	Dosis entregadas Pfizer pediátrica <sup>(1)</sup>	Dosis entregadas Moderna <sup>(1)</sup>	Dosis entregadas AstraZeneca <sup>(1)</sup>	Dosis entregadas Janssen <sup>(1)</sup>	Dosis entregadas total <sup>(1)</sup>	Dosis administradas <sup>(2)*</sup>	% sobre entregadas	Nº Personas con al menos 1 dosis	Nº Personas con pauta completa	% Pautas incompletas	Nº Personas con dosis de recuerdo <sup>(3)</sup>	Fecha de la última vacuna registrada <sup>(2)</sup>
Andalucía	11.421.630	1.062.000	3.319.500	1.537.200	333.500	<b>17.673.830</b>	16.829.996	95,23%	7.448.526	7.049.262	5,36%	3.973.799	24/02/2022
Aragón	1.853.541	150.000	477.490	254.710	59.180	<b>2.794.921</b>	2.599.412	93,00%	1.145.196	1.095.241	4,36%	669.849	24/02/2022
Asturias	1.575.725	114.000	516.040	220.900	43.000	<b>2.469.665</b>	2.249.163	91,07%	924.442	886.537	4,10%	706.050	24/02/2022
Baleares	1.318.884	126.000	542.970	225.400	56.520	<b>2.269.774</b>	1.999.066	88,07%	925.599	888.869	3,97%	449.002	24/02/2022
Canarias	2.812.650	222.000	824.700	455.800	133.650	<b>4.448.800</b>	4.052.671	91,10%	1.811.623	1.706.588	5,80%	936.470	24/02/2022
Cantabria	925.035	60.000	175.400	120.490	22.145	<b>1.303.070</b>	1.239.400	95,11%	517.694	497.654	3,87%	345.637	24/02/2022
Castilla y León	4.086.183	282.000	753.070	466.170	95.315	<b>5.682.738</b>	5.218.746	91,84%	2.140.210	2.047.279	4,34%	1.468.370	24/02/2022
Castilla - La Mancha	2.763.405	258.000	840.660	380.370	92.350	<b>4.334.785</b>	3.866.235	89,19%	1.750.749	1.637.074	6,49%	1.004.951	23/02/2022
Cataluña	8.673.200	690.000	3.238.880	1.485.670	355.800	<b>14.443.550</b>	13.881.591	96,11%	6.468.935	6.173.909	4,56%	3.550.355	24/02/2022
C. Valenciana	6.731.200	546.000	2.144.530	863.900	213.125	<b>10.498.755</b>	9.929.684	94,58%	4.425.012	4.188.084	5,35%	2.818.088	24/02/2022
Extremadura	1.645.583	156.000	307.170	182.600	40.185	<b>2.331.538</b>	2.265.105	97,15%	961.837	911.932	5,19%	611.602	24/02/2022
Galicia	4.138.999	300.000	969.980	571.870	122.525	<b>6.103.374</b>	6.000.470	98,31%	2.467.198	2.355.858	4,51%	1.911.307	24/02/2022
La Rioja	458.705	48.000	111.700	53.240	15.200	<b>686.845</b>	625.603	91,08%	282.383	266.263	5,71%	161.050	23/02/2022
Madrid*	8.963.295	756.000	2.170.800	1.222.100	321.450	<b>13.433.645</b>	12.869.364	95,80%	5.754.023	5.427.187	5,68%	3.181.817	20/02/2022
Murcia	1.767.425	204.000	623.000	253.010	68.300	<b>2.915.735</b>	2.750.979	94,35%	1.293.985	1.214.480	6,14%	663.450	24/02/2022
Navarra	873.147	78.000	274.760	135.150	23.710	<b>1.384.767</b>	1.284.934	92,79%	565.849	544.345	3,80%	335.617	24/02/2022
Pais Vasco	3.081.600	228.000	817.900	444.200	101.305	<b>4.673.005</b>	4.332.767	92,72%	1.940.764	1.861.285	4,10%	1.139.205	24/02/2022
Ceuta	102.444	12.000	29.210	18.100	3.935	<b>165.689</b>	145.674	87,92%	66.949	62.680	6,38%	32.419	24/02/2022
Melilla	101.430	12.000	23.500	15.100	5.750	<b>157.780</b>	136.440	86,47%	65.154	60.550	7,07%	26.163	24/02/2022
Fuerzas Armadas	48.426	0	58.300	103.800	2.000	<b>212.526</b>	201.696	94,90%	95.081	91.048	4,24%	42.824	24/02/2022
Sanidad Exterior	0	0	7.580	0	4.705	<b>12.285</b>	12.328	100,00%	8.059	7.550	6,32%	3.029	24/02/2022
<b>Totales</b>	<b>63.342.507</b>	<b>5.304.000</b>	<b>18.227.140</b>	<b>9.009.780</b>	<b>2.113.650</b>	<b>97.997.077</b>	<b>92.491.319</b>	<b>94,38%</b>	<b>41.059.268</b>	<b>38.973.675</b>	<b>5,08%</b>	<b>24.031.054</b>	

(1) Fuente: AEMPS. El reparto de dosis se ha realizado de forma equitativa entre CCAA en base a la distribución de los grupos de vacunación definidos en la Estrategia de Vacunación.

La cifra de dosis entregadas a las Comunidades y Ciudades Autónomas de los distintos fabricantes se actualizará dos veces por semana, los martes y los viernes. Excepcionalmente, el primer envío de cada fabricante a nuestro país se actualizará en el informe del día posterior a aquel en el que dicho envío sea recibido. La cifra de dosis entregadas de la vacuna de Pfizer/BioNtech está calculada teniendo en cuenta cinco dosis por vial hasta el día 24/01/2021. A partir de este día se contabilizan 6 dosis por vial. La compañía ha modificado la ficha técnica, estableciendo la posibilidad de extraer una sexta dosis por vial en determinadas circunstancias.

(2) Fuente: REGVACU reportado por CC. AA. Actualizado el cálculo total de dosis administradas, puesto que en la vacunación de refuerzo con Moderna sólo se administra media dosis por persona.

\* Datos de Madrid en revisión.

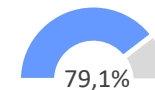
(3) La cifra de personas con dosis adicionales contempla las dosis administradas con condición de alto riesgo, personas que viven en residencias, personas mayores de 18 años, refuerzo de Janssen y personal sanitario y sociosanitario.

# Cobertura de población vacunada con dosis de recuerdo por CCAA y grupos

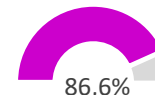
	Mayores de 70 años		60-69 años		50-59 años		40-49 años		30-39 años		20-29 años		Janssen		Astrazeneca	
	Nº Personas > 70 años con dosis de recuerdo	% Dosis de recuerdo en > 70 años (1)	Nº Personas 60-69 años con dosis de recuerdo	% Dosis de recuerdo en 60-69 años (1)	Nº Personas 50-59 años con dosis de recuerdo	% Dosis de recuerdo en 50-59 años (1)	Nº Personas 40-49 años con dosis de recuerdo	% Dosis de recuerdo en 40-49 años (1)	Nº Personas 30-39 años con dosis de recuerdo	% Dosis de recuerdo en 30-39 años (1)	Nº Personas 20-29 años con dosis de recuerdo	% Dosis de recuerdo en 20-29 años (1)	Nº Personas vacunadas con Dosis de recuerdo	% Dosis Adicionales en vacunados con Janssen	Nº Personas vacunadas con Dosis de recuerdo	% Dosis Adicionales en vacunados con Astrazeneca
Andalucía	997.507	92,08%	863.651	92,80%	856.864	70,25%	665.068	52,69%	345.928	36,60%	221.277	28,19%	206.135	64,71%	748.316	86,43%
Aragón	201.545	91,74%	142.411	92,19%	133.308	71,37%	100.994	53,22%	47.771	37,18%	34.685	32,46%	37.048	63,00%	118.118	87,32%
Asturias	191.768	94,62%	142.065	95,91%	143.616	93,72%	123.593	81,79%	57.318	62,91%	38.991	58,48%	41.653	91,91%	113.614	96,61%
Baleares	119.721	91,41%	96.448	86,35%	99.573	65,31%	75.483	43,86%	33.364	25,15%	21.689	21,24%	35.385	69,37%	100.306	83,61%
Canarias	221.841	90,91%	195.106	87,31%	235.165	72,98%	176.054	55,04%	67.995	29,39%	36.857	19,55%	96.396	71,79%	186.012	83,50%
Cantabria	92.560	94,15%	75.752	98,37%	70.909	83,56%	59.877	67,33%	29.077	51,74%	15.573	36,52%	19.807	89,27%	55.864	94,24%
Castilla y León	446.905	93,38%	295.855	91,71%	297.550	84,17%	221.039	68,68%	113.281	52,90%	81.397	46,45%	82.627	86,38%	226.526	93,07%
Castilla - La Mancha	269.374	91,38%	204.407	92,92%	219.452	77,37%	171.208	60,39%	83.078	40,81%	51.702	30,18%	64.673	83,88%	180.942	87,75%
Cataluña	973.127	90,65%	716.887	89,79%	749.068	72,35%	623.506	54,25%	291.310	36,00%	174.089	25,87%	215.003	61,86%	703.657	87,52%
C. Valenciana	690.986	94,67%	555.669	97,08%	589.928	82,19%	497.556	65,53%	259.675	50,05%	187.016	42,97%	186.274	87,91%	431.459	92,12%
Extremadura	154.487	89,10%	125.787	94,92%	130.832	81,07%	99.317	68,12%	62.392	55,33%	35.837	38,53%	35.112	88,06%	92.415	91,64%
Galicia	505.837	94,94%	334.722	96,32%	372.583	95,01%	373.929	91,16%	182.460	68,59%	126.435	62,93%	113.088	91,19%	299.116	98,15%
La Rioja	48.125	92,70%	35.733	93,83%	32.877	72,57%	27.155	57,01%	12.054	38,05%	4.715	19,11%	12.531	87,76%	25.095	84,64%
Madrid*	825.430	93,32%	611.665	89,45%	682.119	72,24%	559.807	54,07%	288.233	38,13%	177.249	29,11%	187.035	78,10%	554.235	84,15%
Murcia	161.372	91,96%	131.438	88,84%	147.140	70,97%	122.368	52,85%	55.842	33,26%	40.335	28,44%	50.113	75,56%	111.468	83,72%
Navarra	92.806	94,52%	70.211	97,17%	71.222	77,26%	55.964	58,33%	26.339	40,38%	17.163	29,22%	20.308	85,25%	60.612	89,77%
País Vasco	343.661	91,41%	250.371	90,83%	251.917	77,67%	176.566	54,73%	69.678	33,54%	40.753	23,78%	80.353	81,10%	192.651	87,07%
Ceuta	5.456	87,00%	6.710	88,56%	7.572	71,88%	6.450	58,28%	3.607	39,60%	2.298	26,08%	1.608	44,62%	7.662	88,80%
Melilla	4.195	77,37%	5.125	69,44%	6.306	63,05%	5.386	51,37%	2.691	29,99%	2.011	22,41%	1.357	30,02%	6.091	85,61%
Fuerzas Armadas	8	19,51%	2.317	64,85%	6.476	69,57%	13.787	63,63%	12.736	40,56%	7.444	31,30%	1.200	93,75%	25.187	47,34%
Sanidad Exterior	62	79,49%	232	80,28%	569	64,95%	731	40,03%	730	32,57%	682	34,17%	1.304	28,93%	-	-
<b>Totales</b>	<b>6.346.773</b>	<b>92,52%</b>	<b>4.862.562</b>	<b>92,17%</b>	<b>5.105.046</b>	<b>76,11%</b>	<b>4.155.838</b>	<b>59,10%</b>	<b>2.045.559</b>	<b>41,00%</b>	<b>1.318.198</b>	<b>32,23%</b>	<b>1.489.010</b>	<b>75,08%</b>	<b>4.239.346</b>	<b>87,82%</b>

% personas con dosis de recuerdo

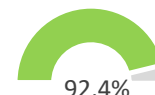
Mayores de 40 años



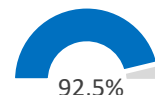
Mayores de 50 años



Mayores de 60 años



Mayores de 70 años



Fuente: REGVACU. Datos reportados por las CCAA

(1) El porcentaje se calcula sobre las personas en REGVACU con pauta completa para cada franja de edad.

(2) Las personas vacunadas con Janssen y Astrazeneca están asimismo contabilizadas en el grupo de edad que les corresponde.

Informe de actividad diario. GIV – Gestión Integral de vacunación frente al COVID-19 en España

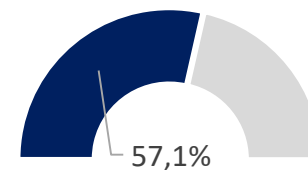
\*Datos de Madrid en revisión.

# Cobertura de población pediátrica vacunada por CCAA

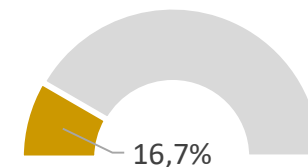
	Población a vacunar de 5 a 11 años <sup>(1)</sup>	Nº Personas con al menos 1 dosis	% Personas con al menos 1 dosis	Nº Personas con pauta completa	% Personas con pauta completa	Fecha de la última vacuna registrada <sup>(2)</sup>
Andalucía	625.633	413.346	66,1%	129.175	20,6%	24/02/2022
Aragón	89.551	49.788	55,6%	18.647	20,8%	24/02/2022
Asturias	53.486	40.093	75,0%	12.745	23,8%	24/02/2022
Baleares	84.404	29.348	34,8%	6.770	8,0%	24/02/2022
Canarias	133.490	71.239	53,4%	20.871	15,6%	24/02/2022
Cantabria	36.806	23.759	64,6%	8.117	22,1%	24/02/2022
Castilla y León	136.938	94.316	68,9%	35.425	25,9%	24/02/2022
Castilla - La Mancha	147.544	94.135	63,8%	28.747	19,5%	23/02/2022
Cataluña	559.033	227.846	40,8%	65.353	11,7%	24/02/2022
C. Valenciana	352.220	233.858	66,4%	64.989	18,5%	24/02/2022
Extremadura	67.546	52.511	77,7%	14.776	21,9%	24/02/2022
Galicia	153.059	127.070	83,0%	32.497	21,2%	24/02/2022
La Rioja	21.936	13.757	62,7%	4.110	18,7%	23/02/2022
Madrid*	491.254	229.602	46,7%	45.342	9,2%	20/02/2022
Murcia	120.647	65.533	54,3%	19.308	16,0%	24/02/2022
Navarra	48.816	26.484	54,3%	10.032	20,6%	24/02/2022
País Vasco	147.320	79.438	53,9%	28.657	19,5%	24/02/2022
Ceuta	7.952	2.865	36,0%	1.034	13,0%	24/02/2022
Melilla	9.776	3.364	34,4%	1.107	11,3%	24/02/2022
Fuerzas Armadas	-	0	-	0	-	24/02/2022
Sanidad Exterior	-	0	-	0	-	24/02/2022
<b>Totales</b>	<b>3.287.411</b>	<b>1.878.352</b>	<b>57,1%</b>	<b>547.702</b>	<b>16,7%</b>	

## % niños de entre 5 y 11 años

Al menos 1 dosis



Pauta completa



# Cobertura de población vacunada mayor 12 años por CC.AA

	Población a vacunar Mayor de 12 años <sup>(1)</sup>	Nº Personas con al menos 1 dosis	% Personas con al menos 1 dosis	Nº Personas con pauta completa	% Personas con pauta completa*	Fecha de la última vacuna registrada <sup>(2)</sup>
Andalucía	7.508.005	7.035.180	93,7%	6.920.087	92,2%	24/02/2022
Aragón	1.189.408	1.095.408	92,1%	1.076.594	90,5%	24/02/2022
Asturias	930.447	884.349	95,0%	873.792	93,9%	24/02/2022
Baleares	1.083.187	896.251	82,7%	882.099	81,4%	24/02/2022
Canarias	2.033.513	1.740.384	85,6%	1.685.717	82,9%	24/02/2022
Cantabria	527.062	493.935	93,7%	489.537	92,9%	24/02/2022
Castilla y León	2.172.149	2.045.894	94,2%	2.011.854	92,6%	24/02/2022
Castilla - La Mancha	1.816.082	1.656.614	91,2%	1.608.327	88,6%	23/02/2022
Cataluña	6.782.414	6.241.089	92,0%	6.108.556	90,1%	24/02/2022
C. Valenciana	4.492.026	4.191.154	93,3%	4.123.095	91,8%	24/02/2022
Extremadura	949.890	909.326	95,7%	897.156	94,4%	24/02/2022
Galicia	2.456.127	2.340.128	95,3%	2.323.361	94,6%	24/02/2022
La Rioja	281.479	268.626	95,4%	262.153	93,1%	23/02/2022
Madrid*	5.970.908	5.524.421	92,5%	5.381.845	90,1%	20/02/2022
Murcia	1.317.614	1.228.452	93,2%	1.195.172	90,7%	24/02/2022
Navarra	580.174	539.365	93,0%	534.313	92,1%	24/02/2022
País Vasco	1.955.253	1.861.326	95,2%	1.832.628	93,7%	24/02/2022
Ceuta	71.029	64.084	90,2%	61.646	86,8%	24/02/2022
Melilla	68.266	61.790	90,5%	59.443	87,1%	24/02/2022
Fuerzas Armadas	-	95.081	-	91.048	-	24/02/2022
Sanidad Exterior	-	8.059	-	7.550	-	24/02/2022
<b>Totales</b>	<b>42.185.033</b>	<b>39.180.916</b>	<b>92,9%</b>	<b>38.425.973</b>	<b>91,1%</b>	

Fuente: REGVACU. Datos reportados por las CC.AA

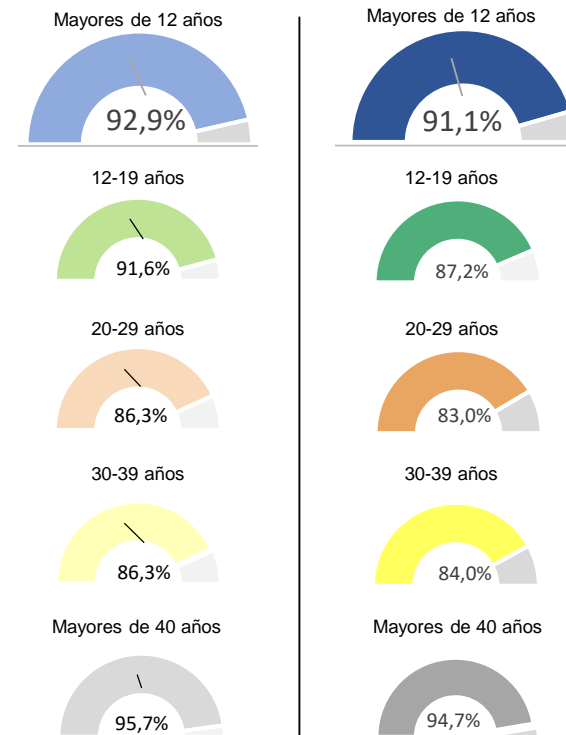
(1) Fuente: datos INE 2021 <https://www.ine.es/dynt3/inebase/es/index.htm?padre=1894&capsel=1900>

(2) Fuente: REGVACU reportado por CC.AA.

## Detalle de Coberturas por Grupos Etarios mayores de 12 años

## Personas con al menos 1 dosis

## Personas con pauta completa



\*Datos de Madrid en revisión.

## Coberturas de grupos etarios (1/2) – Personas mayores de 12 años con al menos una dosis

CC.AA	Vacunados s ≥80 años	% ≥80 años*	Vacunados 70-79 años	% 70-79 años*	Vacunados 60-69 años	% 60-69 años*	Vacunados 50-59 años	% 50-59 años*	Vacunados 40-49 años	% 40-49 años*	Vacunados 30-39 años	% 30-39 años*	Vacunados 20-29 años	% 20-29 años*	Vacunados 12-19 años	% 12-19 años*	Total Vacunados con al menos 1 dosis	Población a Vacunar*	% Con al menos 1 dosis sobre Población mayor 12 años*	% Con al menos 1 dosis sobre Total Población INE*
Andalucía	435.473	100,0%	656.500	100,0%	937.423	97,8%	1.229.398	95,5%	1.276.775	92,2%	967.633	87,8%	811.549	87,6%	720.429	93,2%	7.035.180	7.508.005	93,7%	82,7%
Aragón	101.681	100,0%	119.853	100,0%	156.013	96,7%	188.483	93,8%	192.251	90,0%	131.787	83,3%	110.559	84,5%	94.781	88,5%	1.095.408	1.189.408	92,1%	82,3%
Asturias	89.264	100,0%	114.786	100,0%	149.126	98,1%	154.325	95,2%	152.351	91,8%	92.970	85,6%	68.744	86,8%	62.783	96,2%	884.349	930.447	95,0%	87,3%
Baleares	51.856	96,7%	79.933	91,6%	112.183	88,1%	153.683	86,6%	173.882	80,3%	135.483	73,6%	104.927	76,5%	84.304	84,7%	896.251	1.083.187	82,7%	73,5%
Canarias	94.792	94,5%	156.082	93,2%	229.243	91,1%	325.570	88,4%	324.712	82,4%	239.037	76,4%	199.871	78,5%	171.077	92,8%	1.740.384	2.033.513	85,6%	77,5%
Cantabria	42.576	100,0%	56.208	100,0%	77.278	97,5%	85.165	93,6%	89.467	91,9%	56.829	84,6%	43.403	85,3%	43.009	95,0%	493.935	527.062	93,7%	84,6%
Castilla y León	229.997	100,0%	252.326	100,0%	324.584	99,2%	357.804	93,9%	326.103	90,5%	218.854	84,5%	180.876	85,4%	155.350	92,4%	2.045.894	2.172.149	94,2%	85,7%
Castilla - La Mancha	138.930	100,0%	159.336	100,0%	225.342	98,8%	289.967	93,1%	291.845	88,3%	211.906	82,2%	180.126	82,3%	159.162	89,5%	1.656.614	1.816.082	91,2%	80,9%
Cataluña	461.082	100,0%	622.057	97,8%	809.897	95,0%	1.044.777	95,2%	1.166.285	91,4%	832.570	86,1%	699.118	84,3%	605.303	90,2%	6.241.089	6.782.414	92,0%	81,4%
C. Valenciana	299.030	100,0%	437.809	99,6%	576.652	96,6%	723.839	95,0%	767.857	91,3%	530.808	86,5%	449.031	87,6%	406.128	93,8%	4.191.154	4.492.026	93,3%	83,0%
Extremadura	78.428	100,0%	96.155	100,0%	133.465	100,0%	162.341	96,7%	147.352	93,5%	114.807	88,4%	95.638	85,0%	81.140	94,7%	909.326	949.890	95,7%	85,9%
Galicia	243.072	100,0%	292.344	100,0%	348.209	98,5%	393.784	96,2%	412.480	93,1%	268.865	87,1%	204.624	88,8%	176.750	96,4%	2.340.128	2.456.127	95,3%	86,8%
La Rioja	23.475	100,0%	28.785	100,0%	38.516	99,7%	45.940	96,7%	48.493	93,8%	32.518	87,8%	25.784	85,5%	25.115	96,7%	268.626	281.479	95,4%	85,0%
Madrid**	375.737	100,0%	513.651	97,5%	695.535	96,5%	953.219	96,3%	1.057.230	91,5%	786.077	87,3%	641.705	87,2%	501.267	87,8%	5.524.421	5.970.908	92,5%	81,8%
Murcia	72.790	100,0%	103.771	99,9%	149.726	97,5%	209.822	96,2%	236.640	93,7%	174.506	87,7%	149.787	86,1%	131.410	90,9%	1.228.452	1.317.614	93,2%	81,2%
Navarra	42.579	100,0%	56.010	98,9%	72.637	96,0%	92.540	94,7%	96.603	91,4%	66.037	86,1%	60.007	87,2%	52.952	92,1%	539.365	580.174	93,0%	82,0%
País Vasco	164.802	100,0%	214.441	99,1%	280.311	98,6%	327.190	97,0%	326.613	93,8%	212.346	89,4%	175.690	88,2%	159.933	92,5%	1.861.326	1.955.253	95,2%	85,2%
Ceuta	2.403	84,7%	3.924	89,1%	7.702	92,5%	10.659	92,2%	11.270	91,2%	9.463	83,0%	9.527	87,7%	9.136	98,4%	64.084	71.029	90,2%	76,7%
Melilla	2.099	83,6%	3.435	90,3%	7.528	94,0%	10.181	94,3%	10.696	97,9%	9.312	85,0%	9.714	83,1%	8.825	92,1%	61.790	68.266	90,5%	73,5%
FF.AA.	30	-	20	-	3.700	-	9.675	-	22.680	-	32.666	-	25.079	-	1.231	-	95.081	-	-	-
Sanidad Exterior	33	-	52	-	321	-	923	-	1.946	-	2.407	-	2.109	-	268	-	8.059	-	-	-
<b>Total España</b>	<b>2.950.129</b>	<b>100,0%</b>	<b>3.967.478</b>	<b>99,3%</b>	<b>5.335.391</b>	<b>96,9%</b>	<b>6.769.285</b>	<b>94,9%</b>	<b>7.133.531</b>	<b>91,3%</b>	<b>5.126.881</b>	<b>86,3%</b>	<b>4.247.868</b>	<b>86,3%</b>	<b>3.650.353</b>	<b>91,6%</b>	<b>39.180.916</b>	<b>42.185.033</b>	<b>92,9%</b>	<b>82,7%</b>

La Población a Vacunar de mayores de 80 años corresponde a la estimación del INE de Enero 2021.

\*Fuente: datos INE 2021 <https://www.ine.es/dyvis/informacion/es/index.htm?padre=1894&capsel=1900>

Mayores de 12 años Fuente: REGVACU reportado por CC.AA.

\*\*Datos de Madrid en revisión.

## Coberturas de grupos etarios (2/2) – Personas mayores de 12 años con pauta completa

CC.AA	Vacunados s ≥80 años	% ≥80 años*	Vacunados 70-79 años	% 70-79 años*	Vacunados 60-69 años	% 60-69 años*	Vacunados 50-59 años	% 50-59 años*	Vacunados 40-49 años	% 40-49 años*	Vacunados 30-39 años	% 30-39 años*	Vacunados 20-29 años	% 20-29 años*	Vacunados 12-19 años	% 12-19 años*	Total Vacunados con pauta completa	Población a Vacunar*	% Con pauta completa sobre Población mayor 12 años*	% Con pauta completa sobre Total Población INE*
Andalucía	430.620	100,0%	652.686	99,7%	930.706	97,1%	1.219.657	94,7%	1.262.210	91,2%	945.226	85,8%	784.978	84,8%	694.004	89,8%	6.920.087	7.508.005	92,2%	81,4%
Aragón	100.507	100,0%	119.189	99,6%	154.474	95,8%	186.789	92,9%	189.770	88,8%	128.477	81,2%	106.843	81,7%	90.545	84,6%	1.076.594	1.189.408	90,5%	80,9%
Asturias	88.414	100,0%	114.262	100,0%	148.128	97,5%	153.243	94,5%	151.113	91,1%	91.117	83,9%	66.679	84,1%	60.836	93,2%	873.792	930.447	93,9%	86,3%
Baleares	51.367	95,8%	79.599	91,2%	111.699	87,7%	152.469	85,9%	172.096	79,4%	132.655	72,1%	102.119	74,4%	80.095	80,5%	882.099	1.083.187	81,4%	72,3%
Canarias	92.607	92,3%	151.425	90,4%	223.456	88,8%	322.251	87,5%	319.869	81,2%	231.322	73,9%	188.522	74,0%	156.265	84,8%	1.685.717	2.033.513	82,9%	75,1%
Cantabria	42.248	100,0%	56.063	100,0%	77.010	97,2%	84.855	93,3%	88.932	91,3%	56.201	83,7%	42.648	83,8%	41.580	91,8%	489.537	527.062	92,9%	83,9%
Castilla y León	228.036	100,0%	250.550	100,0%	322.598	98,6%	353.498	92,7%	321.822	89,3%	214.153	82,7%	175.224	82,7%	145.973	86,8%	2.011.854	2.172.149	92,6%	84,3%
Castilla - La Mancha	136.926	100,0%	157.850	100,0%	219.976	96,5%	283.643	91,1%	283.505	85,7%	203.594	79,0%	171.333	78,2%	151.500	85,2%	1.608.327	1.816.082	88,6%	78,5%
Cataluña	455.388	100,0%	618.065	97,2%	798.399	93,7%	1.035.399	94,4%	1.149.224	90,1%	809.091	83,7%	672.980	81,2%	570.010	84,9%	6.108.556	6.782.414	90,1%	79,6%
C. Valenciana	295.055	100,0%	434.867	98,9%	572.365	95,9%	717.801	94,2%	759.231	90,3%	518.860	84,5%	435.196	84,9%	389.720	90,1%	4.123.095	4.492.026	91,8%	81,7%
Extremadura	77.650	100,0%	95.734	100,0%	132.514	101,4%	161.386	96,1%	145.799	92,5%	112.758	86,8%	93.007	82,7%	78.308	91,4%	897.156	949.890	94,4%	84,8%
Galicia	241.588	100,0%	291.222	99,7%	347.506	98,3%	392.161	95,8%	410.212	92,6%	266.016	86,2%	200.922	87,2%	173.734	94,8%	2.323.361	2.456.127	94,6%	86,2%
La Rioja	23.262	100,0%	28.653	100,0%	38.084	98,6%	45.301	95,4%	47.635	92,1%	31.679	85,5%	24.670	81,8%	22.869	88,0%	262.153	281.479	93,1%	82,9%
Madrid**	372.882	100,0%	511.598	97,1%	683.811	94,9%	944.276	95,4%	1.035.399	89,6%	756.008	83,9%	608.941	82,8%	468.930	82,2%	5.381.845	5.970.908	90,1%	79,7%
Murcia	72.431	100,0%	103.045	99,2%	147.945	96,4%	207.334	95,1%	231.554	91,7%	167.906	84,3%	141.803	81,5%	123.154	85,2%	1.195.172	1.317.614	90,7%	79,0%
Navarra	42.298	100,0%	55.891	98,7%	72.259	95,5%	92.180	94,4%	95.940	90,7%	65.231	85,0%	58.742	85,4%	51.772	90,0%	534.313	580.174	92,1%	81,2%
Pais Vasco	162.723	102,0%	213.245	98,6%	275.661	97,0%	324.329	96,1%	322.622	92,7%	207.736	87,4%	171.346	86,0%	154.966	89,7%	1.832.628	1.955.253	93,7%	83,8%
Ceuta	2.387	84,1%	3.884	88,2%	7.577	91,0%	10.534	91,1%	11.067	89,6%	9.108	79,9%	8.812	81,1%	8.277	89,2%	61.646	71.029	86,8%	73,8%
Melilla	2.052	81,7%	3.370	88,6%	7.380	92,2%	10.001	92,6%	10.485	96,0%	8.972	81,9%	8.975	76,8%	8.208	85,7%	59.443	68.266	87,1%	70,7%
FF.AA.	22	-	19	-	3.573	-	9.309	-	21.669	-	31.404	-	23.786	-	1.266	-	91.048	-	-	-
Sanidad Exterior	30	-	48	-	289	-	876	-	1.826	-	2.241	-	1.996	-	244	-	7.550	-	-	-
<b>Total España</b>	<b>2.918.493</b>	<b>100,0%</b>	<b>3.941.265</b>	<b>98,6%</b>	<b>5.275.410</b>	<b>95,8%</b>	<b>6.707.292</b>	<b>94,1%</b>	<b>7.031.980</b>	<b>90,0%</b>	<b>4.989.755</b>	<b>84,0%</b>	<b>4.089.522</b>	<b>83,0%</b>	<b>3.472.256</b>	<b>87,2%</b>	<b>38.425.973</b>	<b>42.185.033</b>	<b>91,1%</b>	<b>81,1%</b>





# ESTRATEGIA DE VACUNACIÓN COVID-19 EN ESPAÑA



UNIÓN EUROPEA  
Fondo Europeo de Desarrollo Regional  
Programa Operativo Plurirregional de España  
REACT-EU  
*Una manera de hacer Europa*