

GIV COVID-19

Gestión integral de la vacunación COVID-19

Informe de actividad

Periodo de los datos: 27/12/2020 - 10/02/2022

Fecha del informe: 11/02/2022

Informe para comunicación



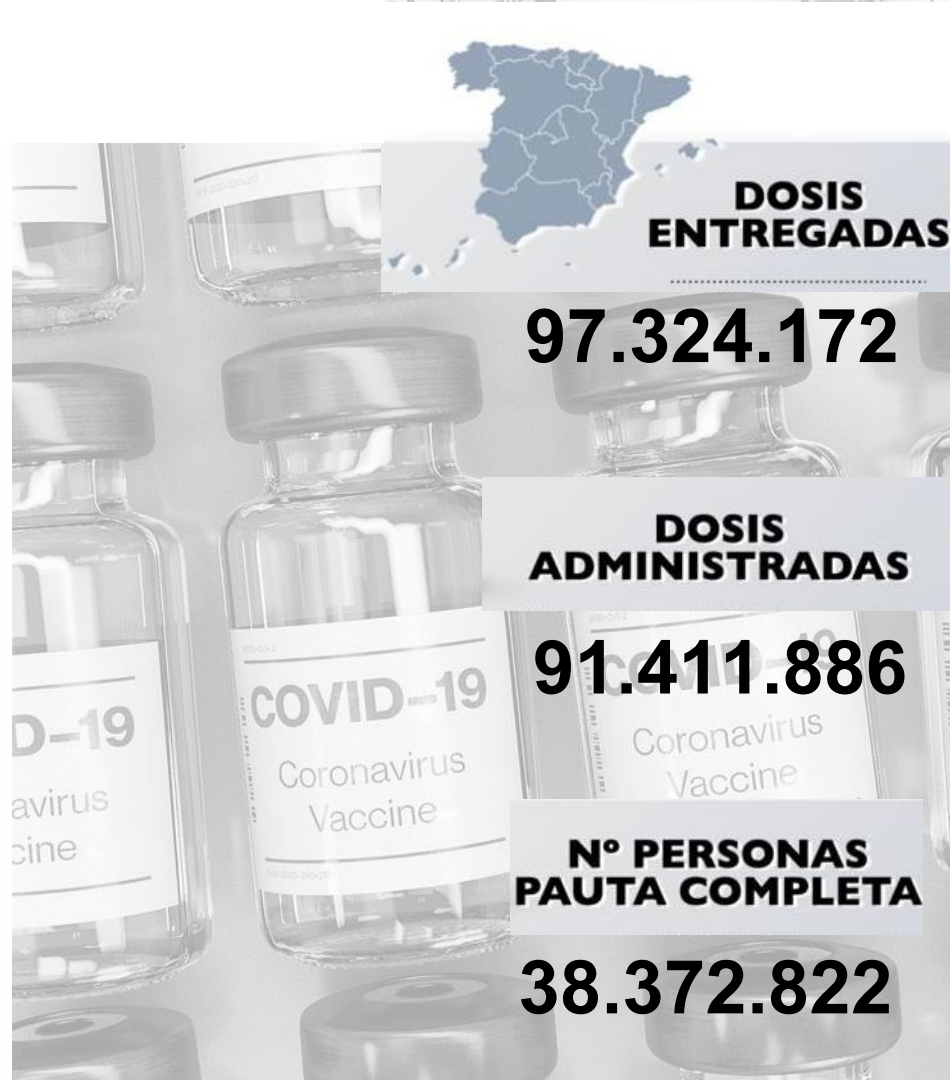
GOBIERNO
DE ESPAÑA

MINISTERIO
DE SANIDAD



UNIÓN EUROPEA
Fondo Europeo de Desarrollo Regional
Programa Operativo Plurirregional de España
REACT-EU
Una manera de hacer Europa

#YoMeVacunoSeguro



Datos globales agregados (*)

Dosis adquiridas desde Q1 2021 218.448.216	Dosis recibidas en España	Dosis entregadas en España ⁽¹⁾	Dosis administradas	Nº Personas con al menos 1 dosis
	135.841.805 62,2% dosis adquiridas	97.324.172 71,6% dosis recibidas en España	91.411.886 93,9% dosis entregadas	39.147.002 92,8% población mayor de 12 años**
				Nº Personas con pauta completa
				38.372.822 91,0% población mayor de 12 años**

Distribución por tipo de vacuna

	Dosis adquiridas desde Q1 2021	Dosis recibidas en España	Dosis entregadas en España	Dosis administradas	Nº Personas con al menos 1 dosis	Nº Personas con pauta completa	Dosis adicionales ⁽²⁾
Pfizer / BioNtech	113.727.267	67.450.305	63.217.317	61.536.131 (97,3%)	26.736.407	26.492.392	10.230.548
Pfizer Pediátrica		4.578.000	4.482.000	1.839.941 (41,1%)	1.839.941		
Moderna	52.289.755	25.437.600	18.501.440	16.256.011 (87,9%)	5.318.148	5.066.999	6.476.849
AstraZeneca / Oxford	31.555.469	25.665.700	9.009.780	9.796.876 (100,0%)	5.109.520	4.830.504	-
Janssen	20.875.725	12.710.200	2.113.635	1.982.927 (93,8%)	1.982.927	1.982.927	-
Curevac	-	-	-	-	-	-	-

*Fuentes: AEMPS y REGVACU (Datos reportados por las CCAA).

(1) Fuente: AEMPS. No se incluyen 900 dosis destinadas a Ensayos Clínicos. El reparto de dosis se ha realizado de forma equitativa entre CCAA en base a la distribución de los grupos de vacunación definidos en la Estrategia de Vacunación. La cifra de dosis entregadas a las Comunidades y Ciudades Autónomas de los distintos fabricantes se actualizará dos veces por semana, los martes y los viernes. Excepcionalmente, el primer envío de cada fabricante a nuestro país se actualizará en el informe del día posterior a la recepción del mismo. La cifra de dosis entregadas de la vacuna de Pfizer/BioNtech está calculada teniendo en cuenta cinco dosis por vial hasta el día 24/01/2021. A partir de este día se contabilizan 6 dosis por vial. La compañía ha modificado la ficha técnica, estableciendo la posibilidad de extraer una sexta dosis por vial en determinadas circunstancias.

** Fuente: datos INE 2021 <https://www.ine.es/dynt3/inebase/es/index.htm?padre=1894&caso=1900>. La población diana corresponde a la población INE con al menos 5 años

(2) La cifra de personas con dosis adicionales contempla las terceras dosis administradas a personas con condición de alto riesgo, personas que viven en residencias, personas mayores de 18 años, refuerzo de Janssen y personal sanitario y sociosanitario

**Actualizado el cálculo de las dosis de refuerzo de Moderna, puesto que en estas dosis de refuerzo sólo se administra media dosis por persona

Dosis entregadas y administradas por tipo de vacuna

	Dosis entregadas Pfizer (1)	Dosis entregadas Pfizer pediátrica(1)	Dosis entregadas Moderna (1)	Dosis entregadas AstraZeneca (1)	Dosis entregadas Janssen (1)	Dosis entregadas total (1)	Dosis administradas (2)*	% sobre entregadas	Nº Personas con al menos 1 dosis	Nº Personas con pauta completa	% Pautas incompletas	Nº Personas con dosis de recuerdo (3)	Fecha de la última vacuna registrada(2)
Andalucía	11.421.630	870.000	3.319.500	1.537.200	333.500	17.481.830	16.555.306	94,70%	7.435.431	6.911.543	7,05%	3.758.876	10/02/2022
Aragón	1.853.541	126.000	477.490	254.710	59.180	2.770.921	2.569.889	92,74%	1.143.496	1.075.082	5,98%	651.673	10/02/2022
Asturias	1.575.725	78.000	516.040	220.900	43.000	2.433.665	2.232.618	91,74%	923.667	872.981	5,49%	698.822	10/02/2022
Baleares	1.318.884	114.000	549.370	225.400	56.520	2.264.174	1.983.805	87,62%	924.469	880.448	4,76%	434.619	10/02/2022
Canarias	2.742.450	186.000	824.700	455.800	133.650	4.342.600	4.006.426	92,26%	1.808.629	1.683.300	6,93%	906.790	10/02/2022
Cantabria*	920.355	54.000	175.400	120.490	22.145	1.292.390	1.220.283	94,42%	516.610	488.847	5,37%	334.022	09/02/2022
Castilla y León	4.086.183	192.000	753.070	466.170	95.315	5.592.738	5.165.718	92,36%	2.137.578	2.009.361	6,00%	1.425.512	10/02/2022
Castilla - La Mancha*	2.763.405	204.000	840.660	380.370	92.350	4.280.785	3.834.479	89,57%	1.754.087	1.612.772	8,06%	970.831	10/02/2022
Cataluña	8.673.200	690.000	3.508.880	1.485.670	355.800	14.713.550	13.767.127	93,57%	6.459.566	6.097.004	5,61%	3.448.034	10/02/2022
C. Valenciana	6.947.650	780.000	2.144.540	863.900	213.125	10.949.215	9.759.170	89,13%	4.392.578	4.100.407	6,65%	2.674.558	10/02/2022
Extremadura	1.595.273	96.000	307.170	182.600	40.185	2.221.228	2.221.926	100,00%	959.505	896.321	6,59%	576.590	10/02/2022
Galicia*	4.138.999	210.000	969.980	571.870	122.525	6.013.374	5.954.490	99,02%	2.465.070	2.321.620	5,82%	1.886.693	10/02/2022
La Rioja	458.705	30.000	109.600	53.240	15.200	666.745	615.855	92,37%	281.966	261.729	7,18%	151.000	09/02/2022
Madrid	8.746.845	390.000	2.170.800	1.222.100	321.450	12.851.195	12.755.815	99,26%	5.747.331	5.376.877	6,45%	3.101.345	10/02/2022
Murcia*	1.767.425	168.000	623.000	253.010	68.300	2.879.735	2.715.920	94,31%	1.296.530	1.201.041	7,36%	625.541	10/02/2022
Navarra	873.147	66.000	274.760	135.150	23.710	1.372.767	1.264.832	92,14%	564.793	533.609	5,52%	321.715	10/02/2022
País Vasco	3.081.600	204.000	817.900	444.200	101.305	4.649.005	4.294.328	92,37%	1.938.437	1.828.526	5,67%	1.119.944	10/02/2022
Ceuta*	102.444	12.000	29.210	18.100	3.935	165.689	147.234	88,86%	69.193	63.556	8,15%	30.274	10/02/2022
Melilla	101.430	12.000	23.500	15.100	5.750	157.780	134.939	85,52%	65.053	59.359	8,75%	25.578	10/02/2022
Fuerzas Armadas	48.426	0	58.300	103.800	2.000	212.526	199.768	94,00%	94.979	90.945	4,25%	39.338	10/02/2022
Sanidad Exterior	0	0	7.570	0	4.690	12.260	11.963	97,58%	7.975	7.494	6,03%	2.490	09/02/2022
Totales	63.217.317	4.482.000	18.501.440	9.009.780	2.113.635	97.324.172	91.411.886	93,93%	40.986.943	38.372.822	6,38%	23.184.245	

(1) Fuente: AEMPS. El reparto de dosis se ha realizado de forma equitativa entre CCAA en base a la distribución de los grupos de vacunación definidos en la Estrategia de Vacunación.

La cifra de dosis entregadas a las Comunidades y Ciudades Autónomas de los distintos fabricantes se actualizará dos veces por semana, los martes y los viernes. Excepcionalmente, el primer envío de cada fabricante a nuestro país se actualizará en el informe del día posterior a aquel en el que dicho envío sea recibido. La cifra de dosis entregadas de la vacuna de Pfizer/BioNTech está calculada teniendo en cuenta cinco dosis por vial hasta el día 24/01/2021. A partir de este día se contabilizan 6 dosis por vial. La compañía ha modificado la ficha técnica, estableciendo la posibilidad de extraer una sexta dosis por vial en determinadas circunstancias.

(2) Fuente: REGVACU reportado por CC-AA. Actualizado el cálculo total de dosis administradas, puesto que en la vacunación con Moderna sólo se administra media dosis por persona.

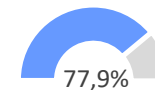
(3) La cifra de personas con dosis adicionales contempla las terceras dosis administradas a personas con condición de alto riesgo, personas que viven en residencias, personas mayores de 18 años, refuerzo de Janssen y personal sanitario y socioasistencial.

Cobertura de población vacunada con dosis de recuerdo por CCAA y grupos

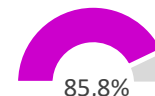
	Mayores de 70 años		60-69 años		50-59 años		40-49 años		30-39 años		20-29 años		Janssen		Astrazeneca	
	Nº Personas > 70 años con dosis de recuerdo	% Dosis de recuerdo en > 70 años (1)	Nº Personas 60-69 años con dosis de recuerdo	% Dosis de recuerdo en 60-69 años (1)	Nº Personas 50-59 años con dosis de recuerdo	% Dosis de recuerdo en 50-59 años (1)	Nº Personas 40-49 años con dosis de recuerdo	% Dosis de recuerdo en 40-49 años (1)	Nº Personas 30-39 años con dosis de recuerdo	% Dosis de recuerdo en 30-39 años (1)	Nº Personas 20-29 años con dosis de recuerdo	% Dosis de recuerdo en 20-29 años (1)	Nº Personas vacunadas con Dosis de recuerdo	% Dosis Adicionales en vacunados con Janssen	Nº Personas vacunadas con Dosis de recuerdo	% Dosis Adicionales en vacunados con Astrazeneca
Andalucía	994.950	91,87%	855.219	91,93%	829.271	68,03%	616.061	48,85%	294.297	31,20%	156.133	19,94%	200.160	62,83%	740.836	85,48%
Aragón	201.175	91,59%	141.343	91,57%	130.546	69,94%	96.767	51,06%	43.597	34,01%	30.314	28,47%	36.487	62,07%	117.302	86,61%
Asturias	191.514	94,52%	141.607	95,64%	142.780	93,24%	122.253	80,97%	55.765	61,32%	36.902	55,47%	41.520	91,65%	113.409	96,45%
Baleares	118.983	90,90%	94.532	84,69%	96.858	63,61%	71.845	41,84%	30.681	23,18%	19.450	19,10%	33.552	65,79%	98.449	82,07%
Canarias	220.673	90,48%	192.671	86,27%	230.357	71,54%	169.485	53,04%	61.530	26,66%	29.584	15,74%	95.150	70,86%	183.897	82,54%
Cantabria*	92.390	94,02%	75.339	97,89%	69.648	82,14%	57.187	64,37%	25.972	46,34%	12.393	29,14%	19.715	88,86%	55.691	94,00%
Castilla y León	446.427	93,29%	294.480	91,31%	294.770	83,41%	217.204	67,54%	107.351	50,20%	60.241	34,50%	82.192	85,93%	225.757	92,75%
Castilla - La Mancha*	271.275	91,70%	203.964	92,36%	216.497	76,16%	165.199	58,11%	72.161	35,36%	38.091	22,16%	64.407	83,25%	180.654	86,92%
Cataluña	970.308	90,42%	710.731	89,08%	735.684	71,12%	605.645	52,77%	272.234	33,74%	136.810	20,39%	209.889	60,40%	699.738	87,03%
C. Valenciana	686.062	94,38%	549.866	96,42%	579.503	80,98%	476.247	62,94%	227.428	43,98%	136.113	31,47%	183.766	87,07%	427.316	91,43%
Extremadura	154.258	88,98%	124.947	94,32%	128.905	79,90%	94.825	65,08%	53.077	47,15%	19.689	21,22%	34.774	87,21%	91.712	90,89%
Galicia*	505.274	94,86%	334.014	96,16%	371.372	94,74%	370.997	90,50%	177.659	66,87%	117.875	58,77%	112.699	90,88%	298.693	98,19%
La Rioja	47.854	92,20%	35.446	93,20%	31.438	69,46%	24.236	50,97%	8.536	27,05%	3.274	13,31%	12.409	87,00%	24.835	83,96%
Madrid	821.928	92,94%	605.488	88,57%	671.198	71,10%	541.526	52,34%	268.730	35,60%	155.291	25,55%	185.125	77,32%	550.361	83,15%
Murcia*	157.935	89,51%	125.813	86,01%	141.031	67,89%	114.494	49,25%	49.027	28,89%	34.143	23,70%	48.966	73,42%	107.663	81,68%
Navarra	92.188	93,91%	69.425	96,09%	69.242	75,15%	52.924	55,21%	23.934	36,77%	12.787	21,83%	19.944	83,73%	60.199	89,06%
Pais Vasco	343.000	91,31%	249.284	90,61%	249.617	77,08%	172.675	53,61%	65.350	31,58%	35.131	20,59%	79.908	80,72%	191.937	86,88%
Ceuta*	5.412	82,69%	6.587	83,20%	7.217	66,62%	6.000	52,94%	3.132	33,63%	1.669	18,44%	1.555	40,20%	7.564	84,66%
Melilla	4.163	76,86%	5.073	68,76%	6.228	62,33%	5.264	50,22%	2.548	28,45%	1.883	21,05%	1.306	28,91%	6.048	84,99%
Fuerzas Armadas	8	19,51%	2.283	63,99%	6.263	67,35%	13.147	60,72%	11.416	36,38%	6.172	25,98%	1.150	90,41%	23.509	44,20%
Sanidad Exterior	52	66,67%	216	75,26%	501	57,72%	605	33,39%	564	25,39%	531	26,74%	1.049	23,47%	-	-
Totales	6.325.829	92,25%	4.818.328	91,42%	5.008.926	74,73%	3.994.586	56,86%	1.854.989	37,24%	1.044.476	25,59%	1.465.723	73,92%	4.205.570	87,06%

% personas con dosis de recuerdo

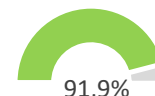
Mayores de 40 años



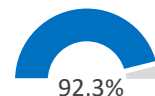
Mayores de 50 años



Mayores de 60 años



Mayores de 70 años



Fuente: REGVACU. Datos reportados por las CCAA.

(1) El porcentaje se calcula sobre las personas en REGVACU con pauta completa para cada franja de edad.

(2) Las personas vacunadas con Janssen y Astrazeneca están asimismo contabilizadas en el grupo de edad que les corresponde.

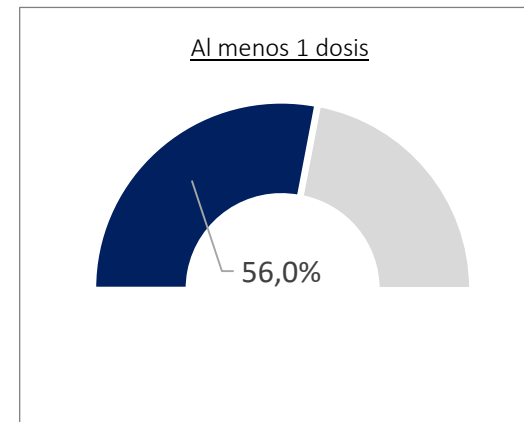
Informe de actividad diario. GIV – Gestión Integral de vacunación frente al COVID-19 en España

*Datos de Castilla La Mancha, Ceuta, Murcia, Cantabria y Galicia en revisión.

Cobertura de población pediátrica vacunada por CCAA

	Población a vacunar de 5 a 11 años ⁽¹⁾	Nº Personas con al menos 1 dosis	% Personas con al menos 1 dosis	Fecha de la última vacuna registrada ⁽²⁾
Andalucía	625.633	405.184	64,8%	10/02/2022
Aragón	89.551	49.103	54,8%	10/02/2022
Asturias	53.486	39.790	74,4%	10/02/2022
Baleares	84.404	28.844	34,2%	10/02/2022
Canarias	133.490	70.036	52,5%	10/02/2022
Cantabria*	36.806	23.133	62,9%	09/02/2022
Castilla y León	136.938	93.004	67,9%	10/02/2022
Castilla - La Mancha*	147.544	92.242	62,5%	10/02/2022
Cataluña	559.033	223.606	40,0%	10/02/2022
C. Valenciana	352.220	223.043	63,3%	10/02/2022
Extremadura	67.546	50.672	75,0%	10/02/2022
Galicia*	153.059	125.587	82,1%	10/02/2022
La Rioja	21.936	13.695	62,4%	09/02/2022
Madrid	491.254	227.065	46,2%	10/02/2022
Murcia*	120.647	64.244	53,2%	10/02/2022
Navarra	48.816	25.788	52,8%	10/02/2022
País Vasco	147.320	78.741	53,4%	10/02/2022
Ceuta*	7.952	2.841	35,7%	10/02/2022
Melilla	9.776	3.323	34,0%	10/02/2022
Fuerzas Armadas	-	0	-	10/02/2022
Sanidad Exterior	-	0	-	09/02/2022
Totales	3.287.411	1.839.941	56,0%	

% niños de entre 5 y 11 años



Fuente: REGVACU. Datos reportados por las CC.AA

(1) Fuente: datos INE 2021 <https://www.ine.es/dynt3/inebase/es/index.htm?padre=1894&capsel=1900>

(2) Fuente: REGVACU reportado por CC.AA.

*Datos de Castilla-La Mancha, Ceuta, Murcia, Cantabria y Galicia en revisión.

REGACTEU

Una manera de hacer Europa

Cobertura de población vacunada mayor 12 años por CC.AA

	Población a vacunar Mayor de 12 años ⁽¹⁾	Nº Personas con al menos 1 dosis	% Personas con al menos 1 dosis	Nº Personas con pauta completa	% Personas con pauta completa*	Fecha de la última vacuna registrada ⁽²⁾
Andalucía	7.508.005	7.030.247	93,6%	6.911.543	92,1%	10/02/2022
Aragón	1.189.408	1.094.393	92,0%	1.075.082	90,4%	10/02/2022
Asturias	930.447	883.877	95,0%	872.981	93,8%	10/02/2022
Baleares	1.083.187	895.625	82,7%	880.448	81,3%	10/02/2022
Canarias	2.033.513	1.738.593	85,5%	1.683.300	82,8%	10/02/2022
Cantabria*	527.062	493.477	93,6%	488.847	92,7%	09/02/2022
Castilla y León	2.172.149	2.044.574	94,1%	2.009.361	92,5%	10/02/2022
Castilla - La Mancha*	1.816.082	1.661.845	91,5%	1.612.772	88,8%	10/02/2022
Cataluña	6.782.414	6.235.960	91,9%	6.097.004	89,9%	10/02/2022
C. Valenciana	4.492.026	4.169.535	92,8%	4.100.407	91,3%	10/02/2022
Extremadura	949.890	908.833	95,7%	896.321	94,4%	10/02/2022
Galicia*	2.456.127	2.339.483	95,3%	2.321.620	94,5%	10/02/2022
La Rioja	281.479	268.271	95,3%	261.729	93,0%	09/02/2022
Madrid	5.970.908	5.520.266	92,5%	5.376.877	90,1%	10/02/2022
Murcia*	1.317.614	1.232.286	93,5%	1.201.041	91,2%	10/02/2022
Navarra	580.174	539.005	92,9%	533.609	92,0%	10/02/2022
País Vasco	1.955.253	1.859.696	95,1%	1.828.526	93,5%	10/02/2022
Ceuta*	71.029	66.352	93,4%	63.556	89,5%	10/02/2022
Melilla	68.266	61.730	90,4%	59.359	87,0%	10/02/2022
Fuerzas Armadas	-	94.979	-	90.945	-	10/02/2022
Sanidad Exterior	-	7.975	-	7.494	-	09/02/2022
Totales	42.185.033	39.147.002	92,8%	38.372.822	91,0%	

Fuente: REGVACU. Datos reportados por las CC.AA

(1) Fuente: datos INE 2021 <https://www.ine.es/dynt3/inebase/es/index.htm?padre=1894&capsel=1900>

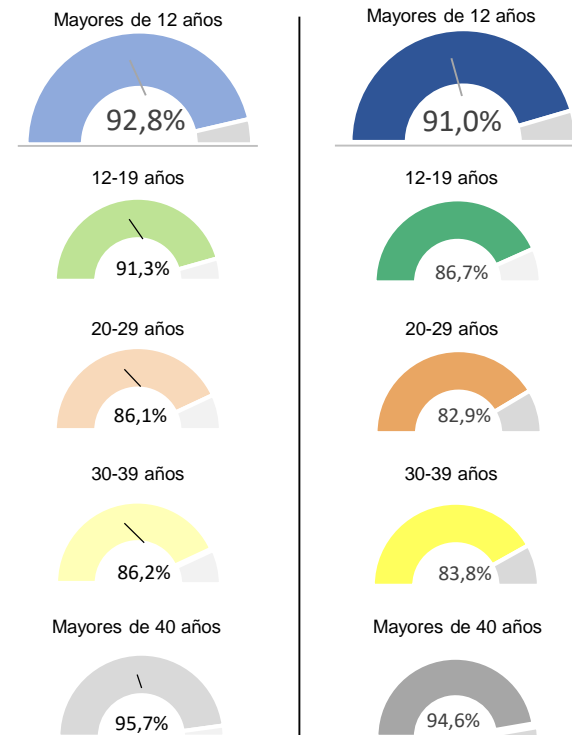
(2) Fuente: REGVACU reportado por CC.AA.

* Datos de Castilla La Mancha, Ceuta, Murcia, Cantabria y Galicia en revisión.

Detalle de Coberturas por Grupos Etarios mayores de 12 años

Personas con al menos 1 dosis

Personas con pauta completa



Coberturas de grupos etarios (1/2) – Personas mayores de 12 años con al menos una dosis

CC.AA	Vacunados s ≥80 años	% ≥80 años*	Vacunados 70-79 años	% 70-79 años*	Vacunados 60-69 años	% 60-69 años*	Vacunados 50-59 años	% 50-59 años*	Vacunados 40-49 años	% 40-49 años*	Vacunados 30-39 años	% 30-39 años*	Vacunados 20-29 años	% 20-29 años*	Vacunados 12-19 años	% 12-19 años*	Total Vacunados con al menos 1 dosis	Población a Vacunar*	% Con al menos 1 dosis sobre Población mayor 12 años*	% Con al menos 1 dosis sobre Total Población INE*
Andalucía	435.437	100,0%	656.425	100,0%	937.241	97,8%	1.229.057	95,5%	1.276.114	92,2%	966.633	87,7%	810.326	87,5%	719.014	93,0%	7.030.247	7.508.005	93,6%	82,7%
Aragón	101.661	100,0%	119.831	100,0%	155.972	96,7%	188.417	93,8%	192.103	89,9%	131.568	83,1%	110.307	84,3%	94.534	88,3%	1.094.393	1.189.408	92,0%	82,2%
Asturias	89.251	100,0%	114.769	100,0%	149.079	98,1%	154.288	95,2%	152.282	91,8%	92.887	85,5%	68.639	86,6%	62.682	96,1%	883.877	930.447	95,0%	87,3%
Baleares	51.845	96,7%	79.913	91,6%	112.153	88,0%	153.615	86,5%	173.772	80,2%	135.389	73,6%	104.810	76,4%	84.128	84,5%	895.625	1.083.187	82,7%	73,4%
Canarias	94.774	94,4%	156.059	93,2%	229.199	91,1%	325.464	88,4%	324.536	82,3%	238.723	76,3%	199.216	78,2%	170.622	92,6%	1.738.593	2.033.513	85,5%	77,5%
Cantabria*	42.566	100,0%	56.194	100,0%	77.248	97,5%	85.125	93,6%	89.418	91,8%	56.728	84,5%	43.327	85,2%	42.871	94,7%	493.477	527.062	93,6%	84,5%
Castilla y León	229.985	100,0%	252.312	100,0%	324.544	99,2%	357.751	93,8%	325.967	90,5%	218.626	84,4%	180.488	85,2%	154.901	92,1%	2.044.574	2.172.149	94,1%	85,7%
Castilla - La Mancha**	139.446	100,0%	159.968	100,0%	226.245	99,2%	290.791	93,4%	292.678	88,5%	212.477	82,4%	180.744	82,5%	159.496	89,7%	1.661.845	1.816.082	91,5%	81,1%
Cataluña	461.038	100,0%	621.967	97,8%	809.729	95,0%	1.044.433	95,2%	1.165.623	91,4%	831.522	86,0%	698.015	84,2%	603.633	89,9%	6.235.960	6.782.414	91,9%	81,3%
C. Valenciana	298.098	100,0%	436.327	99,2%	574.591	96,2%	721.518	94,7%	765.449	91,0%	529.279	86,2%	446.522	87,1%	397.751	91,9%	4.169.535	4.492.026	92,8%	82,6%
Extremadura	78.416	100,0%	96.148	100,0%	133.446	100,0%	162.320	96,6%	147.305	93,5%	114.725	88,4%	95.530	84,9%	80.943	94,4%	908.833	949.890	95,7%	85,9%
Galicia*	243.056	100,0%	292.322	100,0%	348.182	98,5%	393.726	96,2%	412.404	93,1%	268.736	87,1%	204.468	88,8%	176.589	96,3%	2.339.483	2.456.127	95,3%	86,7%
La Rioja	23.469	100,0%	28.780	100,0%	38.496	99,7%	45.903	96,6%	48.413	93,6%	32.445	87,6%	25.717	85,3%	25.048	96,4%	268.271	281.479	95,3%	84,8%
Madrid	375.701	100,0%	513.608	97,4%	695.409	96,5%	952.966	96,3%	1.056.676	91,4%	785.143	87,2%	640.590	87,1%	500.173	87,6%	5.520.266	5.970.908	92,5%	81,7%
Murcia**	74.304	100,0%	104.026	100,0%	150.002	97,7%	209.967	96,3%	236.801	93,8%	174.913	87,9%	150.487	86,5%	131.786	91,1%	1.232.286	1.317.614	93,5%	81,4%
Navarra	42.577	100,0%	56.006	98,9%	72.628	96,0%	92.532	94,7%	96.574	91,3%	65.970	86,0%	59.943	87,1%	52.775	91,7%	539.005	580.174	92,9%	82,0%
País Vasco	164.761	100,0%	214.408	99,1%	280.229	98,6%	327.077	96,9%	326.396	93,8%	211.964	89,2%	175.287	88,0%	159.574	92,3%	1.859.696	1.955.253	95,1%	85,1%
Ceuta**	2.503	88,2%	4.100	93,1%	8.054	96,7%	10.978	95,0%	11.574	93,7%	9.727	85,3%	9.818	90,4%	9.598	103,4%	66.352	71.029	93,4%	79,4%
Melilla	2.099	83,6%	3.435	90,3%	7.524	94,0%	10.177	94,2%	10.690	97,9%	9.302	84,9%	9.693	82,9%	8.810	92,0%	61.730	68.266	90,4%	73,5%
FF.AA.	30	-	20	-	3.699	-	9.659	-	22.643	-	32.637	-	25.061	-	1.230	-	94.979	-	-	-
Sanidad Exterior	33	-	52	-	317	-	911	-	1.923	-	2.378	-	2.095	-	266	-	7.975	-	-	-
Total España	2.951.050	100,0%	3.966.670	99,2%	5.333.987	96,8%	6.766.675	94,9%	7.129.341	91,2%	5.121.772	86,2%	4.241.083	86,1%	3.636.424	91,3%	39.147.002	42.185.033	92,8%	82,6%

La Población a Vacunar de mayores de 80 años corresponde a la estimación del INE de Enero 2021.

*Fuente: datos INE 2021 <https://www.ine.es/dyvi/c3/mabase/es/index.htm?padre=1694&capsel=1900>

Mayores de 12 años Fuente: REGVACU reportado por CC.AA.

** Datos de Castilla La Mancha, Ceuta, Murcia y Sanidad Exterior.

Coberturas de grupos etarios (2/2) – Personas mayores de 12 años con pauta completa

CC.AA	Vacunados s ≥80 años	% ≥80 años*	Vacunados 70-79 años	% 70-79 años*	Vacunados 60-69 años	% 60-69 años*	Vacunados 50-59 años	% 50-59 años*	Vacunados 40-49 años	% 40-49 años*	Vacunados 30-39 años	% 30-39 años*	Vacunados 20-29 años	% 20-29 años*	Vacunados 12-19 años	% 12-19 años*	Total Vacunados con pauta completa	Población a Vacunar*	% Con pauta completa sobre Población mayor 12 años*	% Con pauta completa sobre Total Población INE*
Andalucía	430.507	100,0%	652.527	99,7%	930.291	97,1%	1.218.967	94,7%	1.261.000	91,1%	943.352	85,6%	783.045	84,6%	691.854	89,5%	6.911.543	7.508.005	92,1%	81,3%
Aragón	100.492	100,0%	119.164	99,6%	154.352	95,7%	186.654	92,9%	189.531	88,7%	128.172	81,0%	106.475	81,4%	90.242	84,3%	1.075.082	1.189.408	90,4%	80,8%
Asturias	88.379	100,0%	114.239	100,0%	148.055	97,4%	153.133	94,5%	150.977	91,0%	90.946	83,8%	66.530	84,0%	60.722	93,1%	872.981	930.447	93,8%	86,2%
Baleares	51.341	95,7%	79.559	91,2%	111.625	87,6%	152.276	85,8%	171.714	79,3%	132.354	71,9%	101.855	74,2%	79.724	80,1%	880.448	1.083.187	81,3%	72,2%
Canarias	92.555	92,2%	151.348	90,4%	223.331	88,8%	322.006	87,4%	319.565	81,1%	230.837	73,8%	187.988	73,8%	155.670	84,5%	1.683.300	2.033.513	82,8%	75,0%
Cantabria*	42.231	100,0%	56.038	100,0%	76.966	97,1%	84.787	93,2%	88.839	91,2%	56.044	83,5%	42.532	83,6%	41.410	91,4%	488.847	527.062	92,7%	83,8%
Castilla y León	228.009	100,0%	250.532	100,0%	322.492	98,5%	353.387	92,7%	321.608	89,3%	213.835	82,6%	174.619	82,5%	144.879	86,1%	2.009.361	2.172.149	92,5%	84,2%
Castilla - La Mancha**	137.419	100,0%	158.414	100,0%	220.825	96,8%	284.267	91,3%	284.302	86,0%	204.056	79,2%	171.878	78,5%	151.611	85,3%	1.612.772	1.816.082	88,8%	78,7%
Cataluña	455.211	100,0%	617.844	97,2%	797.873	93,6%	1.034.421	94,3%	1.147.656	90,0%	806.909	83,5%	670.825	80,9%	566.265	84,3%	6.097.004	6.782.414	89,9%	79,5%
C. Valenciana	293.626	100,0%	433.317	98,5%	570.289	95,5%	715.573	93,9%	756.667	90,0%	517.065	84,2%	432.498	84,3%	381.372	88,1%	4.100.407	4.492.026	91,3%	81,2%
Extremadura	77.639	100,0%	95.718	100,0%	132.467	101,4%	161.337	96,1%	145.695	92,5%	112.582	86,7%	92.796	82,5%	78.087	91,1%	896.321	949.890	94,4%	84,7%
Galicia*	241.526	100,0%	291.154	99,7%	347.364	98,2%	392.001	95,8%	409.952	92,6%	265.698	86,1%	200.577	87,1%	173.348	94,5%	2.321.620	2.456.127	94,5%	86,1%
La Rioja	23.253	100,0%	28.647	100,0%	38.033	98,5%	45.262	95,3%	47.545	91,9%	31.559	85,2%	24.607	81,6%	22.823	87,8%	261.729	281.479	93,0%	82,8%
Madrid	372.829	100,0%	511.549	97,1%	683.602	94,9%	943.969	95,4%	1.034.610	89,5%	754.846	83,8%	607.697	82,6%	467.775	82,0%	5.376.877	5.970.908	90,1%	79,6%
Murcia**	73.424	100,0%	103.024	99,1%	146.282	95,3%	207.739	95,2%	232.477	92,1%	169.684	85,2%	144.080	82,8%	124.331	86,0%	1.201.041	1.317.614	91,2%	79,4%
Navarra	42.289	100,0%	55.880	98,7%	72.253	95,5%	92.134	94,3%	95.859	90,7%	65.089	84,8%	58.574	85,1%	51.531	89,6%	533.609	580.174	92,0%	81,1%
Pais Vasco	162.604	101,9%	213.020	98,5%	275.126	96,8%	323.847	96,0%	322.074	92,5%	206.904	87,1%	170.590	85,6%	154.361	89,3%	1.828.526	1.955.253	93,5%	83,7%
Ceuta**	2.485	87,6%	4.060	92,2%	7.917	95,1%	10.833	93,7%	11.334	91,7%	9.314	81,7%	9.049	83,3%	8.564	92,3%	63.556	71.029	89,5%	76,1%
Melilla	2.050	81,6%	3.366	88,5%	7.378	92,2%	9.992	92,5%	10.482	96,0%	8.955	81,8%	8.947	76,5%	8.189	85,5%	59.359	68.266	87,0%	70,6%
FF.AA.	22	-	19	-	3.568	-	9.299	-	21.652	-	31.379	-	23.755	-	1.251	-	90.945	-	-	-
Sanidad Exterior	30	-	48	-	287	-	868	-	1.812	-	2.221	-	1.986	-	242	-	7.494	-	-	-
Total España	2.917.921	100,0%	3.939.467	98,6%	5.270.376	95,7%	6.702.752	94,0%	7.025.351	89,9%	4.981.801	83,8%	4.080.903	82,9%	3.454.251	86,7%	38.372.822	42.185.033	91,0%	81,0%

La Población a Vacunar de mayores de 80 años corresponde a la estimación del INE de Enero 2021.

*Fuente: datos INE 2021 <https://www.ine.es/dyvis/cinebases/index.htm?padre=1894&capsel=1900>

Mayores de 12 años Fuente: REGVACU reportado por CC.AA.

** Datos de Castilla La Mancha, Ceuta, Murcia, Cantabria y Galicia en revisión



ESTRATEGIA DE VACUNACIÓN COVID-19 EN ESPAÑA



UNIÓN EUROPEA
Fondo Europeo de Desarrollo Regional
Programa Operativo Plurirregional de España
REACT-EU
Una manera de hacer Europa