

GIV COVID-19

Gestión integral de la vacunación COVID-19

Informe de actividad

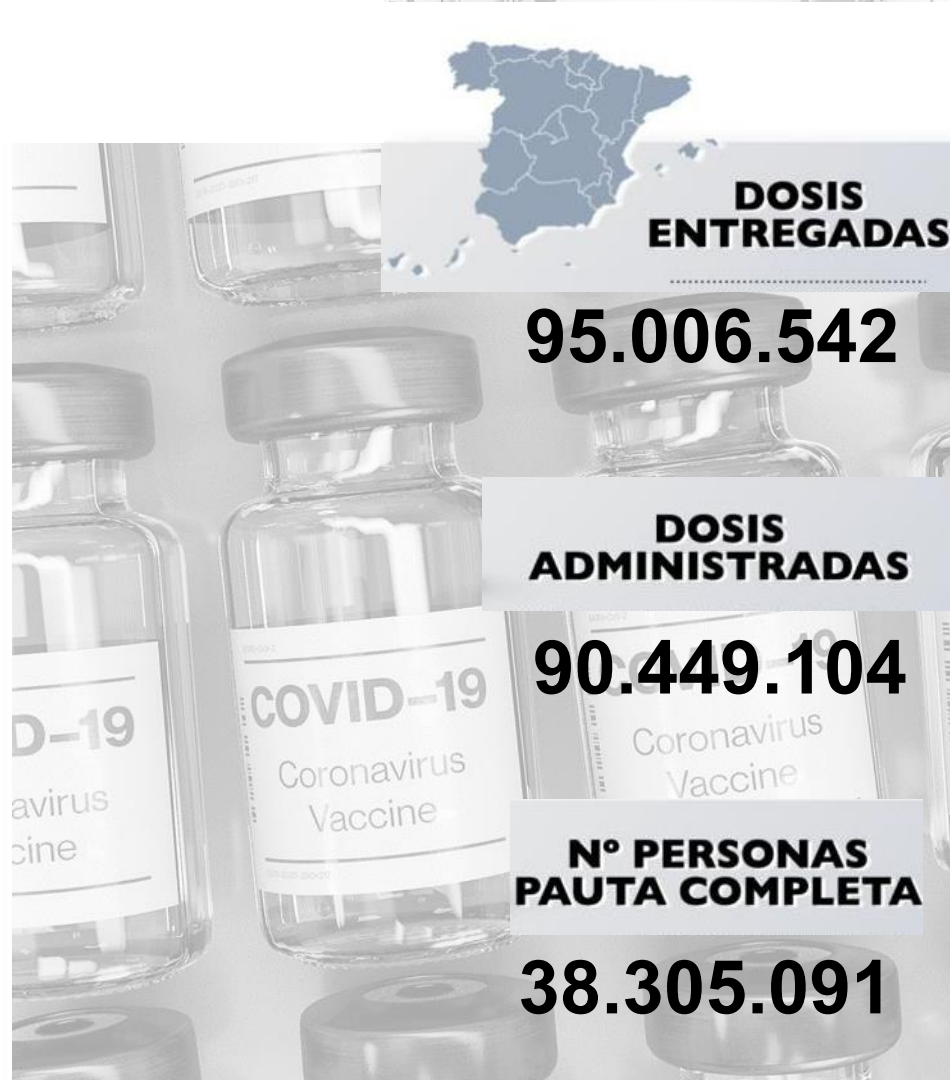
Periodo de los datos: 27/12/2020 - 01/02/2022

Fecha del informe: 02/02/2022

Informe para comunicación



#YoMeVacunoSeguro



Datos globales agregados (*)

Dosis adquiridas desde Q1 2021 218.448.216	Dosis recibidas en España	Dosis entregadas en España ⁽¹⁾	Dosis administradas	Nº Personas con al menos 1 dosis
	129.188.665 59,1% dosis adquiridas	95.006.542 73,5% dosis recibidas en España	90.449.104 95,2% dosis entregadas	39.115.096 92,7% población mayor de 12 años**
				Nº Personas con pauta completa
				38.305.091 90,8% población mayor de 12 años**

Distribución por tipo de vacuna

	Dosis adquiridas desde Q1 2021	Dosis recibidas en España	Dosis entregadas en España	Dosis administradas	Nº Personas con al menos 1 dosis	Nº Personas con pauta completa	Dosis adicionales ⁽²⁾
Pfizer / BioNtech	113.727.267	65.587.665	61.808.637	61.022.161 (98,7%)	26.718.445	26.457.111	9.745.797
Pfizer Pediátrica		3.972.000	3.966.000	1.812.224 (45,7%)	1.812.224		
Moderna	52.289.755	25.139.700	18.108.500	15.835.767 (87,4%)	5.304.730	5.039.687	6.086.396
AstraZeneca / Oxford	31.555.469	23.082.300	9.009.780	9.796.370 (100,0%)	5.109.339	4.825.711	-
Janssen	20.875.725	11.407.000	2.113.625	1.982.582 (93,8%)	1.982.582	1.982.582	-
Curevac	-	-	-	-	-	-	-

*Fuentes: AEMPS y REGVACU (Datos reportados por las CC.AA).

(1) Fuente: AEMPS. No se incluyen 900 dosis destinadas a Ensayos Clínicos. El reparto de dosis se ha realizado de forma equitativa entre CCAA en base a la distribución de los grupos de vacunación definidos en la Estrategia de Vacunación. La cifra de dosis entregadas a las Comunidades y Ciudades Autónomas de los distintos fabricantes se actualizará dos veces por semana, los martes y los viernes. Excepcionalmente, el primer envío de cada fabricante a nuestro país se actualizará en el informe del día posterior a la recepción del mismo. La cifra de dosis entregadas de la vacuna de Pfizer/BioNtech está calculada teniendo en cuenta cinco dosis por vial hasta el día 24/01/2021. A partir de este día se contabilizan 6 dosis por vial. La compañía ha modificado la ficha técnica, estableciendo la posibilidad de extraer una sexta dosis por vial en determinadas circunstancias.

** Fuente: datos INE 2021 <https://www.ine.es/dynt3/inebase/ox/index.htm?padre=1994&capa=1900>. La población diana corresponde a la población INE con al menos 5 años

(2) La cifra de personas con dosis adicionales contempla las terceras dosis administradas a personas con condición de alto riesgo, personas que viven en residencias, personas mayores de 40 años, refuerzo de Janssen y personal sanitario y sociosanitario

**Actualizado el cálculo de las dosis de refuerzo de Moderna, puesto que en estas dosis de refuerzo sólo se administra media dosis por persona

Dosis entregadas y administradas por tipo de vacuna

	Dosis entregadas Pfizer ⁽¹⁾	Dosis entregadas Pfizer pediátrica ⁽¹⁾	Dosis entregadas Moderna ⁽¹⁾	Dosis entregadas AstraZeneca ⁽¹⁾	Dosis entregadas Janssen ⁽¹⁾	Dosis entregadas total ⁽¹⁾	Dosis administradas ^{(2)*}	% sobre entregadas	Nº Personas con al menos 1 dosis	Nº Personas con pauta completa	% Pautas incompletas	Nº Personas con dosis de recuerdo ⁽³⁾	Fecha de la última vacuna registrada ⁽²⁾
Andalucía	11.145.510	768.000	3.319.500	1.537.200	333.500	17.103.710	16.308.402	95,35%	7.422.078	6.902.319	7,00%	3.447.108	01/02/2022
Aragón	1.805.571	96.000	448.490	254.710	59.180	2.663.951	2.543.840	95,49%	1.141.186	1.073.423	5,94%	621.661	01/02/2022
Asturias	1.503.185	54.000	516.040	220.900	43.000	2.337.125	2.220.572	95,01%	922.711	872.733	5,42%	683.001	01/02/2022
Baleares	1.318.884	102.000	529.070	225.400	56.520	2.231.874	1.972.063	88,36%	922.942	878.351	4,83%	419.482	01/02/2022
Canarias	2.671.080	162.000	824.700	455.800	133.650	4.247.230	3.973.393	93,55%	1.805.507	1.679.930	6,96%	868.268	01/02/2022
Cantabria	882.915	42.000	170.400	120.490	22.145	1.237.950	1.202.157	97,11%	515.690	488.337	5,30%	316.537	01/02/2022
Castilla y León	3.987.903	162.000	691.970	466.170	95.315	5.403.358	5.111.773	94,60%	2.135.389	2.007.071	6,01%	1.351.896	01/02/2022
Castilla - La Mancha	2.694.375	180.000	840.660	380.370	92.350	4.187.755	3.782.467	90,32%	1.749.397	1.593.880	8,89%	893.925	30/01/2022
Cataluña	8.673.200	690.000	3.358.880	1.485.670	355.800	14.563.550	13.689.066	94,00%	6.452.102	6.085.934	5,68%	3.323.109	01/02/2022
C. Valenciana	6.558.040	642.000	2.043.640	863.900	213.125	10.320.705	9.629.633	93,30%	4.388.670	4.095.861	6,67%	2.435.363	01/02/2022
Extremadura	1.554.323	84.000	291.770	182.600	40.185	2.152.878	2.178.821	100,00%	956.488	895.488	6,38%	528.015	01/02/2022
Galicia	4.029.019	186.000	959.980	571.870	122.515	5.869.384	5.940.906	100,00%	2.463.439	2.320.095	5,82%	1.873.693	01/02/2022
La Rioja	439.985	24.000	109.600	53.240	15.200	642.025	609.518	94,94%	281.715	261.545	7,16%	141.838	01/02/2022
Madrid	8.746.845	390.000	2.170.800	1.222.100	321.450	12.851.195	12.572.790	97,83%	5.737.056	5.369.674	6,40%	2.919.775	01/02/2022
Murcia	1.687.865	150.000	623.000	253.010	68.300	2.782.175	2.701.586	97,10%	1.294.910	1.199.949	7,33%	604.697	01/02/2022
Navarra	861.447	54.000	274.760	135.150	23.710	1.349.067	1.252.732	92,86%	564.291	533.258	5,50%	307.824	01/02/2022
País Vasco	2.998.530	156.000	817.900	444.200	101.305	4.517.935	4.270.703	94,53%	1.937.292	1.826.317	5,73%	1.091.231	01/02/2022
Ceuta	101.274	12.000	28.110	18.100	3.935	163.419	145.696	89,15%	69.072	63.451	8,14%	28.391	01/02/2022
Melilla	100.260	12.000	23.500	15.100	5.750	156.610	133.126	85,00%	64.524	59.140	8,34%	24.394	01/02/2022
Fuerzas Armadas	48.426	0	58.300	103.800	2.000	212.526	198.101	93,21%	94.907	90.862	4,26%	36.235	01/02/2022
Sanidad Exterior	0	0	7.430	0	4.690	12.120	11.764	97,06%	7.954	7.473	6,05%	2.146	01/02/2022
Totales	61.808.637	3.966.000	18.108.500	9.009.780	2.113.625	95.006.542	90.449.104	95,20%	40.927.320	38.305.091	6,41%	21.918.589	

(1) Fuente: AEMPS. El reparto de dosis se ha realizado de forma equitativa entre CCAA en base a la distribución de los grupos de vacunación definidos en la Estrategia de Vacunación.

La cifra de dosis entregadas a las Comunidades y Ciudades Autónomas de los distintos fabricantes se actualizará dos veces por semana, los martes y los viernes. Excepcionalmente, el primer envío de cada fabricante a nuestro país se actualizará en el informe del día posterior a aquel en el que dicho envío sea recibido. La cifra de dosis entregadas de la vacuna de Pfizer/BioNTech está calculada teniendo en cuenta cinco dosis por vial hasta el día 24/01/2021. A partir de este día se contabilizan 6 dosis por vial. La compañía ha modificado la ficha técnica, estableciendo la posibilidad de extraer una sexta dosis por vial en determinadas circunstancias.

(2) Fuente: REGVACU1 reportado por CC. AA. Actualizado el cálculo total de dosis administradas, puesto que en la vacunación de refuerzo con Moderna sólo se administra media dosis por persona.

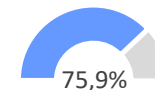
(3) La cifra de personas con dosis adicionales contempla las terceras dosis administradas a personas con condición de alto riesgo, personas que viven en residencias, personas mayores de 40 años, refuerzo de Janssen y personal sanitario y socioasistencial.

Cobertura de población vacunada con dosis de recuerdo por CCAA y grupos

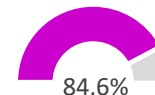
	Mayores de 70 años		60-69 años		50-59 años		40-49 años		30-39 años		20-29 años		Janssen		Astrazeneca	
	Nº Personas > 70 años con dosis de recuerdo	% Dosis de recuerdo en > 70 años (1)	Nº Personas 60-69 años con dosis de recuerdo	% Dosis de recuerdo en 60-69 años (1)	Nº Personas 50-59 años con dosis de recuerdo	% Dosis de recuerdo en 50-59 años (1)	Nº Personas 40-49 años con dosis de recuerdo	% Dosis de recuerdo en 40-49 años (1)	Nº Personas 30-39 años con dosis de recuerdo	% Dosis de recuerdo en 30-39 años (1)	Nº Personas 20-29 años con dosis de recuerdo	% Dosis de recuerdo en 20-29 años (1)	Nº Personas vacunadas con Dosis de recuerdo	% Dosis Adicionales en vacunados con Janssen	Nº Personas vacunadas con Dosis de recuerdo	% Dosis Adicionales en vacunados con Astrazeneca
Andalucía	991.105	91,54%	843.316	90,70%	781.510	64,15%	527.632	41,89%	213.874	22,72%	83.049	10,64%	192.980	60,58%	730.992	84,36%
Aragón	200.613	91,36%	139.769	90,62%	126.057	67,62%	89.114	47,09%	36.296	28,39%	23.595	22,23%	35.708	60,77%	116.036	85,74%
Asturias	191.254	94,41%	141.045	95,29%	141.775	92,58%	119.960	79,46%	52.329	57,56%	30.238	45,50%	41.382	91,32%	113.099	96,18%
Baleares	118.655	90,69%	93.535	83,87%	93.908	61,75%	67.876	39,60%	27.089	20,55%	16.581	16,34%	32.997	64,71%	97.627	81,39%
Canarias	219.173	89,91%	189.482	84,93%	223.875	69,60%	159.239	49,91%	53.379	23,19%	21.584	11,53%	93.962	69,97%	180.990	81,24%
Cantabria	92.162	93,82%	74.684	97,07%	67.646	79,83%	51.336	57,84%	21.326	38,12%	8.830	20,81%	19.526	88,01%	55.416	93,41%
Castilla y León	445.924	93,19%	293.260	90,97%	292.175	82,72%	212.867	66,24%	80.289	37,63%	24.767	14,24%	81.574	85,33%	224.692	92,31%
Castilla - La Mancha	270.664	91,52%	197.055	91,01%	205.828	73,29%	145.913	51,86%	49.755	24,73%	22.758	13,47%	63.785	82,48%	172.837	85,88%
Cataluña	967.035	90,14%	703.035	88,19%	719.320	69,61%	583.825	50,94%	249.698	31,03%	91.863	13,74%	205.674	59,19%	695.697	86,54%
C. Valenciana	683.847	94,10%	545.306	95,66%	564.643	78,95%	423.266	55,98%	153.286	29,70%	59.737	13,85%	181.792	86,14%	424.406	90,81%
Extremadura	153.945	88,82%	123.914	93,58%	125.565	77,86%	85.514	58,73%	32.419	28,84%	6.242	6,74%	34.539	86,62%	90.650	89,83%
Galicia	504.407	94,71%	333.462	96,03%	370.266	94,49%	368.699	89,99%	174.509	65,75%	113.307	56,59%	112.040	90,38%	298.366	97,81%
La Rioja	47.749	92,00%	35.025	92,12%	29.424	65,05%	20.645	43,45%	6.603	20,96%	2.280	9,28%	12.292	86,11%	24.524	82,72%
Madrid	808.106	91,40%	585.598	85,72%	645.770	68,44%	496.084	48,00%	229.720	30,50%	120.927	19,96%	178.623	74,63%	534.214	80,57%
Murcia	157.376	89,20%	124.588	85,18%	137.981	66,45%	109.199	47,01%	43.755	25,82%	29.607	20,59%	48.553	72,80%	106.789	81,02%
Navarra	92.089	93,81%	68.943	95,44%	67.816	73,63%	50.415	52,61%	20.056	30,85%	7.876	13,47%	19.847	83,33%	59.891	88,63%
Pais Vasco	342.440	91,18%	248.036	90,19%	246.111	76,04%	165.310	51,38%	57.226	27,73%	28.529	16,78%	79.491	80,30%	191.300	86,61%
Ceuta	5.538	84,64%	6.493	82,04%	6.903	63,76%	5.565	49,16%	2.702	29,06%	1.096	12,15%	1.526	39,54%	7.492	83,82%
Melilla	4.136	76,39%	5.004	67,97%	6.098	61,13%	5.111	48,94%	2.394	26,85%	1.588	17,88%	1.258	28,00%	5.987	84,34%
Fuerzas Armadas	8	19,51%	2.258	63,27%	6.129	66,07%	12.588	58,17%	10.267	32,74%	4.936	20,81%	1.128	88,89%	21.764	40,93%
Sanidad Exterior	28	35,90%	191	67,25%	437	50,35%	522	28,90%	487	22,00%	463	23,35%	926	20,80%	-	-
Totales	6.296.254	91,84%	4.753.999	90,32%	4.859.237	72,58%	3.700.680	52,75%	1.517.459	30,54%	699.853	17,21%	1.439.603	72,61%	4.152.769	86,06%

% personas con dosis de recuerdo

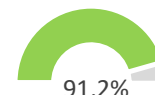
Mayores de 40 años



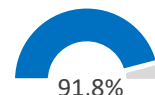
Mayores de 50 años



Mayores de 60 años



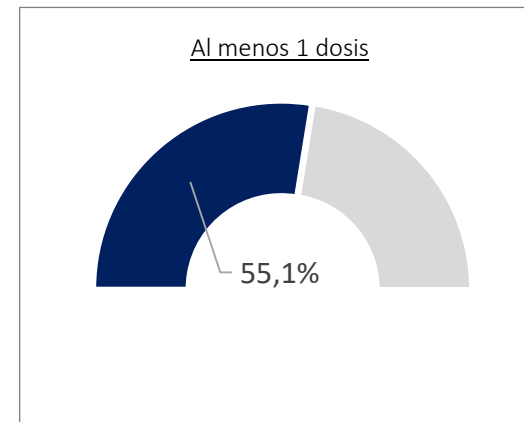
Mayores de 70 años



Cobertura de población pediátrica vacunada por CCAA

	Población a vacunar de 5 a 11 años ⁽¹⁾	Nº Personas con al menos 1 dosis	% Personas con al menos 1 dosis	Fecha de la última vacuna registrada ⁽²⁾
Andalucía	625.633	397.300	63,5%	01/02/2022
Aragón	89.551	48.232	53,9%	01/02/2022
Asturias	53.486	39.168	73,2%	01/02/2022
Baleares	84.404	28.311	33,5%	01/02/2022
Canarias	133.490	68.692	51,5%	01/02/2022
Cantabria	36.806	22.608	61,4%	01/02/2022
Castilla y León	136.938	92.249	67,4%	01/02/2022
Castilla - La Mancha	147.544	90.268	61,2%	30/01/2022
Cataluña	559.033	220.813	39,5%	01/02/2022
C. Valenciana	352.220	221.596	62,9%	01/02/2022
Extremadura	67.546	48.143	71,3%	01/02/2022
Galicia	153.059	124.728	81,5%	01/02/2022
La Rioja	21.936	13.673	62,3%	01/02/2022
Madrid	491.254	223.331	45,5%	01/02/2022
Murcia	120.647	63.441	52,6%	01/02/2022
Navarra	48.816	25.543	52,3%	01/02/2022
País Vasco	147.320	78.270	53,1%	01/02/2022
Ceuta	7.952	2.812	35,4%	01/02/2022
Melilla	9.776	3.046	31,2%	01/02/2022
Fuerzas Armadas	-	0	-	01/02/2022
Sanidad Exterior	-	0	-	01/02/2022
Totales	3.287.411	1.812.224	55,1%	

% niños de entre 5 y 11 años



Cobertura de población vacunada mayor 12 años por CC.AA

	Población a vacunar Mayor de 12 años ⁽¹⁾	Nº Personas con al menos 1 dosis	% Personas con al menos 1 dosis	Nº Personas con pauta completa	% Personas con pauta completa*	Fecha de la última vacuna registrada ⁽²⁾
Andalucía	7.508.005	7.024.778	93,6%	6.902.319	91,9%	01/02/2022
Aragón	1.189.408	1.092.954	91,9%	1.073.423	90,2%	01/02/2022
Asturias	930.447	883.543	95,0%	872.733	93,8%	01/02/2022
Baleares	1.083.187	894.631	82,6%	878.351	81,1%	01/02/2022
Canarias	2.033.513	1.736.815	85,4%	1.679.930	82,6%	01/02/2022
Cantabria	527.062	493.082	93,6%	488.337	92,7%	01/02/2022
Castilla y León	2.172.149	2.043.140	94,1%	2.007.071	92,4%	01/02/2022
Castilla - La Mancha	1.816.082	1.659.129	91,4%	1.593.880	87,8%	30/01/2022
Cataluña	6.782.414	6.231.289	91,9%	6.085.934	89,7%	01/02/2022
C. Valenciana	4.492.026	4.167.074	92,8%	4.095.861	91,2%	01/02/2022
Extremadura	949.890	908.345	95,6%	895.488	94,3%	01/02/2022
Galicia	2.456.127	2.338.711	95,2%	2.320.095	94,5%	01/02/2022
La Rioja	281.479	268.042	95,2%	261.545	92,9%	01/02/2022
Madrid	5.970.908	5.513.725	92,3%	5.369.674	89,9%	01/02/2022
Murcia	1.317.614	1.231.469	93,5%	1.199.949	91,1%	01/02/2022
Navarra	580.174	538.748	92,9%	533.258	91,9%	01/02/2022
País Vasco	1.955.253	1.859.022	95,1%	1.826.317	93,4%	01/02/2022
Ceuta	71.029	66.260	93,3%	63.451	89,3%	01/02/2022
Melilla	68.266	61.478	90,1%	59.140	86,6%	01/02/2022
Fuerzas Armadas	-	94.907	-	90.862	-	01/02/2022
Sanidad Exterior	-	7.954	-	7.473	-	01/02/2022
Totales	42.185.033	39.115.096	92,7%	38.305.091	90,8%	

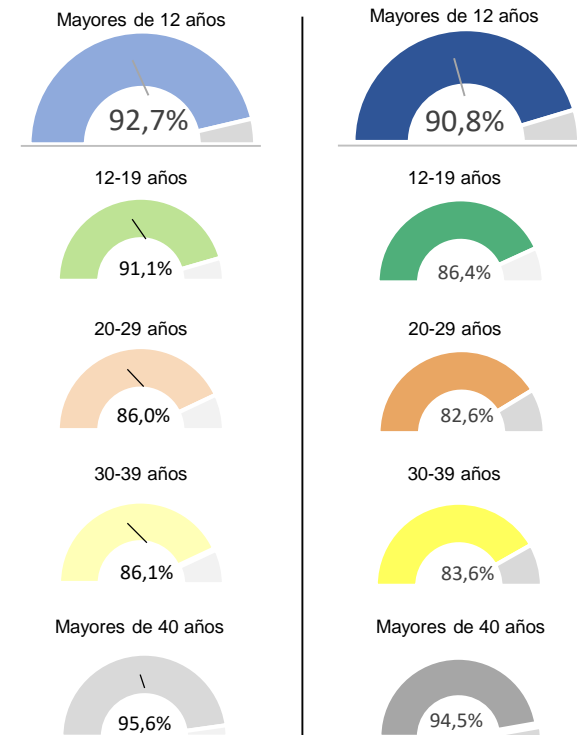
Fuente: REGVACU. Datos reportados por las CC.AA

(1) Fuente: datos INE 2021 <https://www.ine.es/dynt3/inebase/es/index.htm?padre=1894&capsel=1900>

(2) Fuente: REGVACU reportado por CC.AA.

Detalle de Coberturas por Grupos Etarios mayores de 12 años

Personas con al menos 1 dosis Personas con pauta completa



Coberturas de grupos etarios (1/2) – Personas mayores de 12 años con al menos una dosis

CC.AA	Vacunados s ≥80 años	% ≥80 años*	Vacunados 70-79 años	% 70-79 años*	Vacunados 60-69 años	% 60-69 años*	Vacunados 50-59 años	% 50-59 años*	Vacunados 40-49 años	% 40-49 años*	Vacunados 30-39 años	% 30-39 años*	Vacunados 20-29 años	% 20-29 años*	Vacunados 12-19 años	% 12-19 años*	Total Vacunados con al menos 1 dosis	Población a Vacunar*	% Con al menos 1 dosis sobre Población mayor 12 años*	% Con al menos 1 dosis sobre Total Población INE*
Andalucía	435.387	100,0%	656.338	100,0%	937.025	97,8%	1.228.661	95,4%	1.275.367	92,1%	965.501	87,6%	808.916	87,3%	717.583	92,8%	7.024.778	7.508.005	93,6%	82,6%
Aragón	101.646	100,0%	119.794	100,0%	155.893	96,6%	188.282	93,7%	191.877	89,8%	131.294	83,0%	109.973	84,1%	94.195	88,0%	1.092.954	1.189.408	91,9%	82,1%
Asturias	89.239	100,0%	114.755	100,0%	149.056	98,1%	154.262	95,2%	152.236	91,8%	92.838	85,5%	68.575	86,5%	62.582	95,9%	883.543	930.447	95,0%	87,2%
Baleares	51.832	96,6%	79.889	91,6%	112.110	88,0%	153.532	86,5%	173.611	80,1%	135.184	73,5%	104.617	76,2%	83.856	84,2%	894.631	1.083.187	82,6%	73,3%
Canarias	94.732	94,4%	156.014	93,2%	229.082	91,1%	325.313	88,3%	324.320	82,3%	238.440	76,2%	198.787	78,1%	170.127	92,3%	1.736.815	2.033.513	85,4%	77,4%
Cantabria	42.558	100,0%	56.188	100,0%	77.229	97,4%	85.095	93,5%	89.364	91,8%	56.662	84,4%	43.259	85,0%	42.727	94,4%	493.082	527.062	93,6%	84,5%
Castilla y León	229.970	100,0%	252.296	100,0%	324.492	99,2%	357.686	93,8%	325.811	90,5%	218.329	84,3%	179.987	85,0%	154.569	91,9%	2.043.140	2.172.149	94,1%	85,6%
Castilla - La Mancha	139.408	100,0%	159.902	100,0%	226.092	99,2%	290.560	93,3%	292.263	88,4%	211.851	82,2%	180.111	82,2%	158.942	89,4%	1.659.129	1.816.082	91,4%	81,0%
Cataluña	460.964	100,0%	621.864	97,8%	809.565	95,0%	1.044.114	95,1%	1.165.029	91,3%	830.619	85,9%	697.020	84,1%	602.114	89,7%	6.231.289	6.782.414	91,9%	81,2%
C. Valenciana	298.061	100,0%	436.276	99,2%	574.490	96,2%	721.332	94,6%	765.117	91,0%	528.772	86,1%	445.862	87,0%	397.164	91,8%	4.167.074	4.492.026	92,8%	82,6%
Extremadura	78.404	100,0%	96.140	100,0%	133.421	100,0%	162.279	96,6%	147.243	93,5%	114.634	88,3%	95.434	84,8%	80.790	94,3%	908.345	949.890	95,6%	85,9%
Galicia	243.023	100,0%	292.295	100,0%	348.135	98,5%	393.663	96,2%	412.263	93,1%	268.601	87,0%	204.254	88,7%	176.477	96,3%	2.338.711	2.456.127	95,2%	86,7%
La Rioja	23.458	100,0%	28.771	100,0%	38.474	99,6%	45.879	96,6%	48.380	93,5%	32.412	87,5%	25.667	85,1%	25.001	96,2%	268.042	281.479	95,2%	84,8%
Madrid	375.637	100,0%	513.521	97,4%	695.187	96,5%	952.548	96,2%	1.055.785	91,3%	783.697	87,0%	638.860	86,9%	498.490	87,3%	5.513.725	5.970.908	92,3%	81,6%
Murcia	74.292	100,0%	103.990	100,0%	149.952	97,7%	209.921	96,2%	236.696	93,8%	174.753	87,8%	150.291	86,4%	131.574	91,0%	1.231.469	1.317.614	93,5%	81,4%
Navarra	42.573	100,0%	56.001	98,9%	72.614	96,0%	92.513	94,7%	96.550	91,3%	65.935	85,9%	59.874	87,0%	52.688	91,6%	538.748	580.174	92,9%	81,9%
País Vasco	164.750	100,0%	214.394	99,1%	280.210	98,6%	327.029	96,9%	326.304	93,7%	211.813	89,1%	175.116	87,9%	159.406	92,2%	1.859.022	1.955.253	95,1%	85,0%
Ceuta	2.503	88,2%	4.099	93,1%	8.053	96,7%	10.975	95,0%	11.561	93,6%	9.710	85,2%	9.792	90,1%	9.567	103,1%	66.260	71.029	93,3%	79,3%
Melilla	2.099	83,6%	3.433	90,3%	7.510	93,8%	10.159	94,1%	10.658	97,6%	9.260	84,6%	9.624	82,3%	8.735	91,2%	61.478	68.266	90,1%	73,2%
FF.AA.	30	-	20	-	3.691	-	9.645	-	22.627	-	32.621	-	25.044	-	1.229	-	94.907	-	-	-
Sanidad Exterior	33	-	52	-	314	-	911	-	1.915	-	2.372	-	2.091	-	266	-	7.954	-	-	-
Total España	2.950.599	100,0%	3.966.032	99,2%	5.332.595	96,8%	6.764.359	94,9%	7.124.977	91,1%	5.115.298	86,1%	4.233.154	86,0%	3.628.082	91,1%	39.115.096	42.185.033	92,7%	82,5%

La Población a Vacunar de mayores de 80 años corresponde a la estimación del INE de Enero 2021.

*Fuente: datos INE 2021 <https://www.ine.es/dynt3/inebase/es/index.htm?padre=1894&cancel=1900>

Mayores de 12 años Fuente: REGVACU reportado por el INE

Coberturas de grupos etarios (2/2) – Personas mayores de 12 años con pauta completa

CC.AA	Vacunados s ≥80 años	% ≥80 años*	Vacunados 70-79 años	% 70-79 años*	Vacunados 60-69 años	% 60-69 años*	Vacunados 50-59 años	% 50-59 años*	Vacunados 40-49años	% 40-49 años*	Vacunados 30-39años	% 30-39 años*	Vacunados 20-29años	% 20-29 años*	Vacunados 12-19 años	% 12-19 años*	Total Vacunados con pauta completa	Población a Vacunar*	% Con pauta completa sobre Población mayor 12 años*	% Con pauta completa sobre Total Población INE*
Andalucía	430.386	100,0%	652.351	99,7%	929.819	97,0%	1.218.213	94,6%	1.259.650	91,0%	941.371	85,4%	780.846	84,3%	689.683	89,2%	6.902.319	7.508.005	91,9%	81,2%
Aragón	100.469	100,0%	119.110	99,6%	154.229	95,6%	186.411	92,8%	189.235	88,6%	127.867	80,8%	106.130	81,1%	89.972	84,1%	1.073.423	1.189.408	90,2%	80,6%
Asturias	88.366	100,0%	114.215	100,0%	148.013	97,4%	153.133	94,5%	150.964	91,0%	90.917	83,7%	66.457	83,9%	60.668	93,0%	872.733	930.447	93,8%	86,2%
Baleares	51.322	95,7%	79.520	91,2%	111.525	87,5%	152.071	85,7%	171.409	79,1%	131.834	71,6%	101.483	74,0%	79.187	79,6%	878.351	1.083.187	81,1%	72,0%
Canarias	92.505	92,2%	151.260	90,3%	223.105	88,7%	321.669	87,4%	319.070	81,0%	230.207	73,6%	187.197	73,5%	154.917	84,1%	1.679.930	2.033.513	82,6%	74,9%
Cantabria	42.216	100,0%	56.020	100,0%	76.937	97,1%	84.739	93,2%	88.755	91,1%	55.947	83,3%	42.424	83,4%	41.299	91,2%	488.337	527.062	92,7%	83,7%
Castilla y León	227.990	100,0%	250.496	100,0%	322.366	98,5%	353.220	92,7%	321.338	89,2%	213.346	82,4%	173.946	82,1%	144.369	85,8%	2.007.071	2.172.149	92,4%	84,1%
Castilla - La Mancha	137.391	100,0%	158.365	100,0%	216.512	94,9%	280.853	90,2%	281.380	85,1%	201.182	78,1%	169.006	77,2%	149.191	83,9%	1.593.880	1.816.082	87,8%	77,8%
Cataluña	455.096	100,0%	617.677	97,2%	797.177	93,5%	1.033.290	94,2%	1.146.004	89,8%	804.794	83,3%	668.443	80,6%	563.453	83,9%	6.085.934	6.782.414	89,7%	79,3%
C. Valenciana	293.556	100,0%	433.196	98,5%	570.027	95,5%	715.194	93,8%	756.045	89,9%	516.156	84,1%	431.465	84,1%	380.222	87,9%	4.095.861	4.492.026	91,2%	81,2%
Extremadura	77.626	100,0%	95.705	100,0%	132.419	101,3%	161.278	96,0%	145.605	92,4%	112.393	86,6%	92.559	82,3%	77.903	90,9%	895.488	949.890	94,3%	84,6%
Galicia	241.467	100,0%	291.088	99,7%	347.256	98,2%	391.852	95,8%	409.694	92,5%	265.429	86,0%	200.239	86,9%	173.070	94,4%	2.320.095	2.456.127	94,5%	86,0%
La Rioja	23.255	100,0%	28.646	100,0%	38.022	98,5%	45.232	95,2%	47.517	91,9%	31.501	85,1%	24.561	81,4%	22.811	87,8%	261.545	281.479	92,9%	82,7%
Madrid	372.707	100,0%	511.400	97,0%	683.156	94,8%	943.496	95,3%	1.033.495	89,4%	753.167	83,6%	605.924	82,4%	466.329	81,7%	5.369.674	5.970.908	89,9%	79,5%
Murcia	73.415	100,0%	103.016	99,1%	146.266	95,3%	207.659	95,2%	232.293	92,0%	169.468	85,1%	143.783	82,7%	124.049	85,8%	1.199.949	1.317.614	91,1%	79,3%
Navarra	42.288	100,0%	55.874	98,6%	72.237	95,5%	92.109	94,3%	95.824	90,6%	65.020	84,7%	58.480	85,0%	51.426	89,4%	533.258	580.174	91,9%	81,1%
Pais Vasco	162.567	101,9%	212.982	98,4%	275.025	96,8%	323.669	95,9%	321.760	92,4%	206.384	86,8%	170.050	85,4%	153.880	89,0%	1.826.317	1.955.253	93,4%	83,5%
Ceuta	2.484	87,6%	4.059	92,2%	7.914	95,0%	10.827	93,7%	11.320	91,6%	9.298	81,6%	9.018	83,0%	8.531	91,9%	63.451	71.029	89,3%	76,0%
Melilla	2.050	81,6%	3.364	88,5%	7.362	92,0%	9.976	92,4%	10.443	95,6%	8.916	81,4%	8.880	76,0%	8.149	85,1%	59.140	68.266	86,6%	70,4%
FF.AA.	22	-	19	-	3.569	-	9.276	-	21.639	-	31.363	-	23.724	-	1.250	-	90.862	-	-	-
Sanidad Exterior	30	-	48	-	284	-	868	-	1.806	-	2.214	-	1.983	-	240	-	7.473	-	-	-
Total España	2.917.208	100,0%	3.938.411	98,5%	5.263.220	95,6%	6.695.035	93,9%	7.015.246	89,7%	4.968.774	83,6%	4.066.598	82,6%	3.440.599	86,4%	38.305.091	42.185.033	90,8%	80,8%

La Población a Vacunar de mayores de 80 años corresponde a la estimación del INE de Enero 2021.

*Fuente: datos INE 2021 <https://www.ine.es/dyvis/index.htm?padre=1894&ca=1&sel=1900>

Mayores de 12 años Fuente: REGVACU reportado por CC.AA



ESTRATEGIA DE VACUNACIÓN COVID-19 EN ESPAÑA