

GIV COVID-19

Gestión integral de la vacunación COVID-19

Informe de actividad

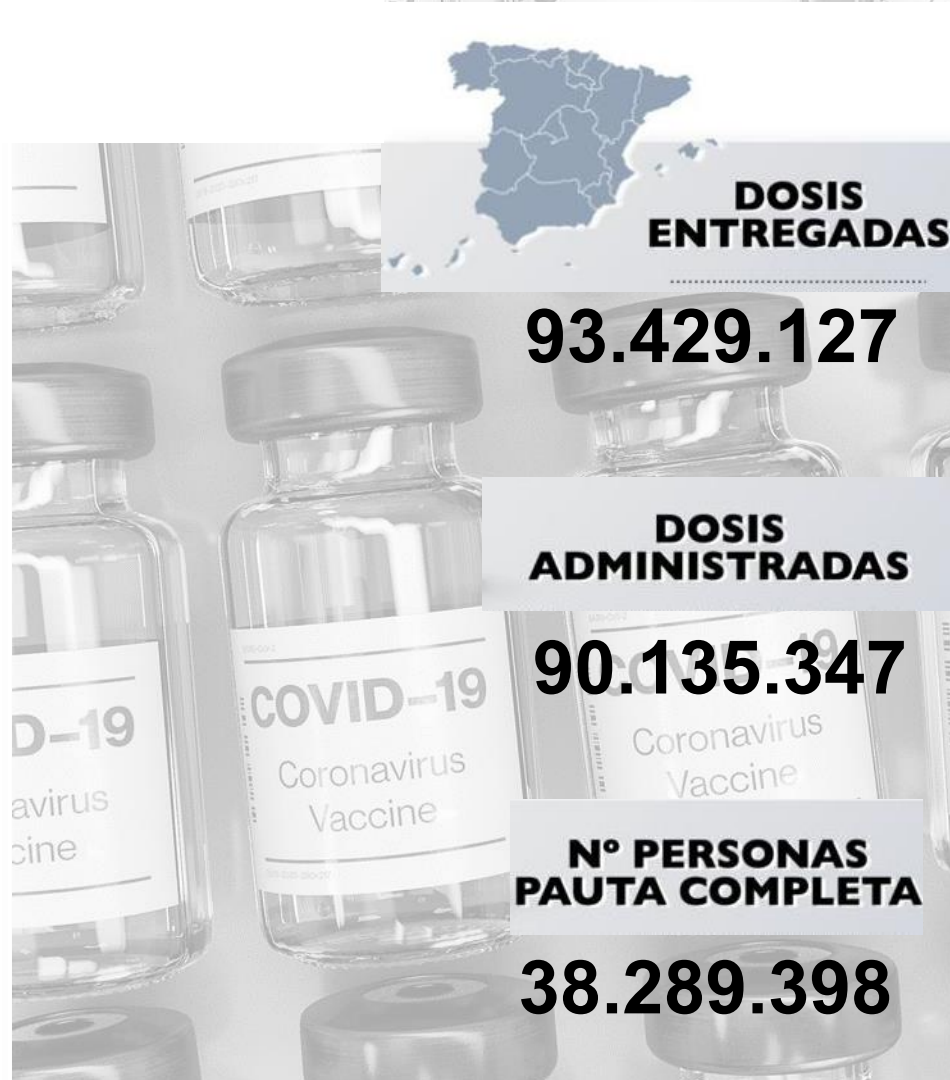
Periodo de los datos: 27/12/2020 - 30/01/2022

Fecha del informe: 31/01/2022

Informe para comunicación



#YoMeVacunoSeguro



Datos globales agregados (*)

Dosis adquiridas desde Q1 2021 218.448.216	Dosis recibidas en España	Dosis entregadas en España ⁽¹⁾	Dosis administradas	Nº Personas con al menos 1 dosis
	126.328.495 57,8% dosis adquiridas	93.429.127 73,9% dosis recibidas en España	90.135.347 96,5% dosis entregadas	39.106.058 92,7% población mayor de 12 años**
				Nº Personas con pauta completa
				38.289.398 90,8% población mayor de 12 años**

Distribución por tipo de vacuna

	Dosis adquiridas desde Q1 2021	Dosis recibidas en España	Dosis entregadas en España	Dosis administradas	Nº Personas con al menos 1 dosis	Nº Personas con pauta completa	Dosis adicionales ⁽²⁾
Pfizer / BioNtech	113.727.267	64.205.895	61.161.627	60.857.099 (99,5%)	26.713.631	26.455.813	9.585.151
Pfizer Pediátrica		3.516.000	3.516.000	1.805.393 (51,3%)	1.805.393		
Moderna	52.289.755	25.139.700	17.628.100	15.693.977 (89,0%)	5.300.542	5.032.178	5.955.241
AstraZeneca / Oxford	31.555.469	23.082.300	9.009.780	9.796.349 (100,0%)	5.109.356	4.818.878	-
Janssen	20.875.725	10.413.400	2.113.620	1.982.529 (93,8%)	1.982.529	1.982.529	-
Curevac	-	-	-	-	-	-	-

*Fuentes: AEMPS y REGVACU (Datos reportados por las CC.AA).

(1) Fuente: AEMPS. No se incluyen 900 dosis destinadas a Ensayos Clínicos. El reparto de dosis se ha realizado de forma equitativa entre CCAA en base a la distribución de los grupos de vacunación definidos en la Estrategia de Vacunación. La cifra de dosis entregadas a las Comunidades y Ciudades Autónomas de los distintos fabricantes se actualizará dos veces por semana, los martes y los viernes. Excepcionalmente, el primer envío de cada fabricante a nuestro país se actualizará en el informe del día posterior a la recepción del mismo. La cifra de dosis entregadas de la vacuna de Pfizer/BioNtech está calculada teniendo en cuenta cinco dosis por vial hasta el día 24/01/2021. A partir de este día se contabilizan 6 dosis por vial. La compañía ha modificado la ficha técnica, estableciendo la posibilidad de extraer una sexta dosis por vial en determinadas circunstancias.

** Fuente: datos INE 2021 <https://www.ine.es/dynt3/inebase/ox/index.htm?padre=1994&capa=11900>. La población diana corresponde a la población INE con al menos 5 años

(2) La cifra de personas con dosis adicionales contempla las terceras dosis administradas a personas con condición de alto riesgo, personas que viven en residencias, personas mayores de 40 años, refuerzo de Janssen y personal sanitario y sociosanitario

**Actualizado el cálculo de las dosis de refuerzo de Moderna, puesto que en estas dosis de refuerzo sólo se administra media dosis por persona

Dosis entregadas y administradas por tipo de vacuna

	Dosis entregadas Pfizer ⁽¹⁾	Dosis entregadas Pfizer pediátrica ⁽¹⁾	Dosis entregadas Moderna ⁽¹⁾	Dosis entregadas AstraZeneca ⁽¹⁾	Dosis entregadas Janssen ⁽¹⁾	Dosis entregadas total ⁽¹⁾	Dosis administradas ^{(2)*}	% sobre entregadas	Nº Personas con al menos 1 dosis	Nº Personas con pauta completa	% Pautas incompletas	Nº Personas con dosis de recuerdo ⁽³⁾	Fecha de la última vacuna registrada ⁽²⁾
Andalucía	10.959.480	672.000	3.069.500	1.537.200	333.500	16.571.680	16.227.056	97,92%	7.417.854	6.899.282	6,99%	3.341.552	30/01/2022
Aragón	1.773.981	96.000	448.490	254.710	59.180	2.632.361	2.536.833	96,37%	1.140.763	1.073.290	5,91%	612.837	29/01/2022
Asturias	1.503.185	54.000	516.040	220.900	43.000	2.337.125	2.217.637	94,89%	922.643	872.684	5,41%	679.128	30/01/2022
Baleares	1.318.884	90.000	529.070	225.400	56.520	2.219.874	1.968.138	88,66%	922.679	877.784	4,87%	413.354	30/01/2022
Canarias	2.623.110	144.000	824.700	455.800	133.650	4.181.260	3.960.195	94,71%	1.804.214	1.678.949	6,94%	852.432	30/01/2022
Cantabria	882.915	42.000	170.400	120.490	22.145	1.237.950	1.194.318	96,48%	515.561	488.172	5,31%	308.219	29/01/2022
Castilla y León	3.987.903	144.000	611.570	466.170	95.315	5.304.958	5.094.608	96,03%	2.134.964	2.006.587	6,01%	1.325.019	29/01/2022
Castilla - La Mancha	2.648.745	156.000	840.660	380.370	92.350	4.118.125	3.782.247	91,84%	1.749.177	1.593.880	8,88%	893.925	30/01/2022
Cataluña	8.572.580	600.000	3.208.880	1.485.670	355.800	14.222.930	13.666.149	96,09%	6.449.958	6.081.558	5,71%	3.291.669	30/01/2022
C. Valenciana	6.558.040	582.000	2.043.640	863.900	213.125	10.260.705	9.584.321	93,41%	4.387.874	4.094.441	6,69%	2.348.106	30/01/2022
Extremadura	1.526.243	72.000	291.770	182.600	40.185	2.112.798	2.171.159	100,00%	955.557	895.357	6,30%	517.185	30/01/2022
Galicia	4.029.019	162.000	959.980	571.870	122.515	5.845.384	5.911.017	100,00%	2.463.183	2.319.643	5,83%	1.839.595	30/01/2022
La Rioja	439.985	24.000	109.600	53.240	15.200	642.025	607.855	94,68%	281.645	261.481	7,16%	138.944	29/01/2022
Madrid	8.601.765	312.000	2.170.800	1.222.100	321.450	12.628.115	12.520.399	99,15%	5.733.545	5.367.316	6,39%	2.867.324	30/01/2022
Murcia	1.687.865	132.000	623.000	253.010	68.300	2.764.175	2.694.675	97,49%	1.294.328	1.199.524	7,32%	594.090	30/01/2022
Navarra	857.937	54.000	274.760	135.150	23.710	1.345.557	1.250.261	92,92%	564.183	533.056	5,52%	304.964	30/01/2022
País Vasco	2.942.370	156.000	817.900	444.200	101.305	4.461.775	4.261.591	95,51%	1.936.963	1.825.499	5,75%	1.078.494	30/01/2022
Ceuta	100.104	12.000	28.110	18.100	3.935	162.249	145.034	89,39%	69.040	63.420	8,14%	27.767	29/01/2022
Melilla	99.090	12.000	23.500	15.100	5.750	155.440	132.544	85,27%	64.447	59.110	8,28%	23.855	30/01/2022
Fuerzas Armadas	48.426	0	58.300	103.800	2.000	212.526	197.695	93,02%	94.930	90.894	4,25%	35.293	29/01/2022
Sanidad Exterior	0	0	7.430	0	4.685	12.115	11.619	95,91%	7.943	7.471	5,94%	1.880	30/01/2022
Totales	61.161.627	3.516.000	17.628.100	9.009.780	2.113.620	93.429.127	90.135.347	96,47%	40.911.451	38.289.398	6,41%	21.495.632	

(1) Fuente: AEMPS. El reparto de dosis se ha realizado de forma equitativa entre CCAA en base a la distribución de los grupos de vacunación definidos en la Estrategia de Vacunación.

La cifra de dosis entregadas a las Comunidades y Ciudades Autónomas de los distintos fabricantes se actualizará dos veces por semana, los martes y los viernes. Excepcionalmente, el primer envío de cada fabricante a nuestro país se actualizará en el informe del día posterior a aquel en el que dicho envío sea recibido. La cifra de dosis entregadas de la vacuna de Pfizer/BioNTech está calculada teniendo en cuenta cinco dosis por vial hasta el día 24/01/2021. A partir de este día se contabilizan 6 dosis por vial. La compañía ha modificado la ficha técnica, estableciendo la posibilidad de extraer una sexta dosis por vial en determinadas circunstancias.

(2) Fuente: REGVACU1 reportado por CC. AA. Actualizado el cálculo total de dosis administradas, puesto que en la vacunación de refuerzo con Moderna sólo se administra media dosis por persona.

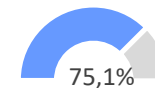
(3) La cifra de personas con dosis adicionales contempla las terceras dosis administradas a personas con condición de alto riesgo, personas que viven en residencias, personas mayores de 40 años, refuerzo de Janssen y personal sanitario y sociosanitario.

Cobertura de población vacunada con dosis de recuerdo por CCAA y grupos

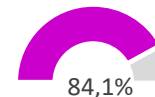
	Mayores de 70 años		60-69 años		50-59 años		40-49 años		30-39 años		20-29 años		Janssen		Astrazeneca	
	Nº Personas > 70 años con dosis de recuerdo	% Dosis de recuerdo en > 70 años (1)	Nº Personas 60-69 años con dosis de recuerdo	% Dosis de recuerdo en 60-69 años (1)	Nº Personas 50-59 años con dosis de recuerdo	% Dosis de recuerdo en 50-59 años (1)	Nº Personas 40-49 años con dosis de recuerdo	% Dosis de recuerdo en 40-49 años (1)	Nº Personas 30-39 años con dosis de recuerdo	% Dosis de recuerdo en 30-39 años (1)	Nº Personas 20-29 años con dosis de recuerdo	% Dosis de recuerdo en 20-29 años (1)	Nº Personas vacunadas con Dosis de recuerdo	% Dosis Adicionales en vacunados con Janssen	Nº Personas vacunadas con Dosis de recuerdo	% Dosis Adicionales en vacunados con Astrazeneca
Andalucía	989.434	91,39%	837.926	90,13%	758.489	62,28%	489.056	38,84%	185.224	19,69%	75.007	9,62%	190.195	59,70%	726.718	84,00%
Aragón	200.485	91,31%	139.366	90,37%	124.782	66,95%	86.899	45,93%	33.794	26,43%	21.735	20,49%	35.505	60,42%	115.705	85,69%
Asturias	191.183	94,38%	140.791	95,13%	141.289	92,27%	119.018	78,84%	51.495	56,64%	29.226	43,98%	41.342	91,23%	112.971	96,11%
Baleares	118.575	90,63%	93.169	83,56%	92.675	60,97%	66.167	38,62%	25.670	19,49%	15.402	15,19%	32.815	64,35%	97.306	81,14%
Canarias	218.594	89,70%	188.227	84,39%	220.846	68,68%	154.621	48,48%	50.065	21,77%	18.793	10,05%	93.440	69,59%	179.821	80,74%
Cantabria	91.973	93,64%	74.391	96,70%	66.525	78,52%	49.573	55,87%	19.319	34,55%	5.900	13,92%	19.497	87,88%	55.269	93,24%
Castilla y León	445.817	93,18%	292.949	90,88%	291.415	82,51%	209.441	65,19%	61.475	28,84%	21.372	12,29%	81.383	85,13%	224.385	92,22%
Castilla - La Mancha	270.664	91,52%	197.055	91,01%	205.828	73,29%	145.913	51,86%	49.755	24,73%	22.758	13,47%	63.785	82,48%	172.837	85,88%
Cataluña	965.856	90,04%	699.309	88,00%	714.582	69,17%	576.722	50,34%	241.701	30,05%	85.930	12,86%	204.330	58,81%	693.007	86,38%
C. Valenciana	683.082	94,00%	543.652	95,39%	556.053	77,76%	386.180	51,09%	127.945	24,80%	47.182	10,94%	180.978	85,75%	423.208	90,67%
Extremadura	153.881	88,78%	123.620	93,36%	124.501	77,20%	82.889	56,93%	25.806	22,97%	6.077	6,57%	34.446	86,39%	90.437	89,68%
Galicia	504.256	94,69%	332.794	95,84%	368.715	94,11%	365.902	89,32%	167.681	63,19%	92.178	46,06%	111.879	90,25%	298.271	98,01%
La Rioja	47.716	91,94%	34.788	91,51%	28.478	62,97%	19.489	41,02%	6.173	19,61%	2.196	8,95%	12.264	85,92%	24.404	82,31%
Madrid	799.618	90,45%	577.024	84,47%	638.060	67,64%	480.911	46,55%	218.708	29,06%	119.476	19,74%	175.856	73,48%	527.463	79,72%
Murcia	157.031	89,02%	123.820	84,69%	136.395	65,69%	106.761	45,97%	41.038	24,23%	27.260	18,97%	48.162	72,22%	106.172	80,56%
Navarra	92.053	93,78%	68.824	95,28%	67.395	73,18%	49.751	51,93%	19.494	30,01%	6.874	11,76%	19.815	83,19%	59.818	88,66%
País Vasco	342.180	91,12%	247.432	89,98%	244.558	75,57%	161.469	50,20%	53.534	25,96%	26.087	15,36%	79.319	80,13%	190.977	86,53%
Ceuta	5.526	84,46%	6.473	81,80%	6.821	63,01%	5.479	48,44%	2.565	27,60%	851	9,45%	1.512	39,18%	7.470	83,62%
Melilla	4.125	76,19%	4.986	67,74%	6.051	60,66%	5.066	48,51%	2.342	26,29%	1.227	13,84%	1.242	27,64%	5.975	84,29%
Fuerzas Armadas	8	19,51%	2.247	62,98%	6.039	65,09%	12.334	56,90%	9.906	31,58%	4.710	19,86%	1.114	87,79%	21.220	39,90%
Sanidad Exterior	22	28,21%	183	64,44%	412	47,47%	472	26,14%	413	18,66%	360	18,16%	726	16,31%	-	-
Totales	6.282.079	91,64%	4.729.026	89,90%	4.799.909	71,71%	3.574.113	50,96%	1.394.103	28,07%	630.601	15,52%	1.429.605	72,11%	4.133.434	85,78%

% personas con dosis de recuerdo

Mayores de 40 años



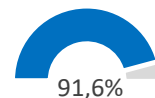
Mayores de 50 años



Mayores de 60 años



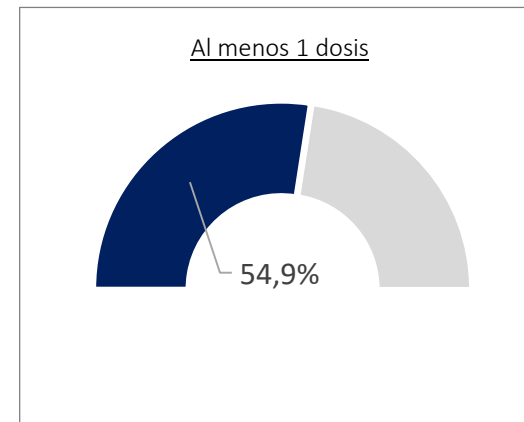
Mayores de 70 años



Cobertura de población pediátrica vacunada por CCAA

	Población a vacunar de 5 a 11 años ⁽¹⁾	Nº Personas con al menos 1 dosis	% Personas con al menos 1 dosis	Fecha de la última vacuna registrada ⁽²⁾
Andalucía	625.633	394.953	63,1%	30/01/2022
Aragón	89.551	47.970	53,6%	29/01/2022
Asturias	53.486	39.119	73,1%	30/01/2022
Baleares	84.404	28.210	33,4%	30/01/2022
Canarias	133.490	68.204	51,1%	30/01/2022
Cantabria	36.806	22.570	61,3%	29/01/2022
Castilla y León	136.938	92.157	67,3%	29/01/2022
Castilla - La Mancha	147.544	90.048	61,0%	30/01/2022
Cataluña	559.033	220.153	39,4%	30/01/2022
C. Valenciana	352.220	221.464	62,9%	30/01/2022
Extremadura	67.546	47.288	70,0%	30/01/2022
Galicia	153.059	124.704	81,5%	30/01/2022
La Rioja	21.936	13.674	62,3%	29/01/2022
Madrid	491.254	222.098	45,2%	30/01/2022
Murcia	120.647	63.196	52,4%	30/01/2022
Navarra	48.816	25.508	52,3%	30/01/2022
País Vasco	147.320	78.267	53,1%	30/01/2022
Ceuta	7.952	2.803	35,2%	29/01/2022
Melilla	9.776	3.007	30,8%	30/01/2022
Fuerzas Armadas	-	0	-	29/01/2022
Sanidad Exterior	-	0	-	30/01/2022
Totales	3.287.411	1.805.393	54,9%	

% niños de entre 5 y 11 años



Cobertura de población vacunada mayor 12 años por CC.AA

	Población a vacunar Mayor de 12 años ⁽¹⁾	Nº Personas con al menos 1 dosis	% Personas con al menos 1 dosis	Nº Personas con pauta completa	% Personas con pauta completa*	Fecha de la última vacuna registrada ⁽²⁾
Andalucía	7.508.005	7.022.901	93,5%	6.899.282	91,9%	30/01/2022
Aragón	1.189.408	1.092.793	91,9%	1.073.290	90,2%	29/01/2022
Asturias	930.447	883.524	95,0%	872.684	93,8%	30/01/2022
Baleares	1.083.187	894.469	82,6%	877.784	81,0%	30/01/2022
Canarias	2.033.513	1.736.010	85,4%	1.678.949	82,6%	30/01/2022
Cantabria	527.062	492.991	93,5%	488.172	92,6%	29/01/2022
Castilla y León	2.172.149	2.042.807	94,0%	2.006.587	92,4%	29/01/2022
Castilla - La Mancha	1.816.082	1.659.129	91,4%	1.593.880	87,8%	30/01/2022
Cataluña	6.782.414	6.229.805	91,9%	6.081.558	89,7%	30/01/2022
C. Valenciana	4.492.026	4.166.410	92,8%	4.094.441	91,1%	30/01/2022
Extremadura	949.890	908.269	95,6%	895.357	94,3%	30/01/2022
Galicia	2.456.127	2.338.479	95,2%	2.319.643	94,4%	30/01/2022
La Rioja	281.479	267.971	95,2%	261.481	92,9%	29/01/2022
Madrid	5.970.908	5.511.447	92,3%	5.367.316	89,9%	30/01/2022
Murcia	1.317.614	1.231.132	93,4%	1.199.524	91,0%	30/01/2022
Navarra	580.174	538.675	92,8%	533.056	91,9%	30/01/2022
País Vasco	1.955.253	1.858.696	95,1%	1.825.499	93,4%	30/01/2022
Ceuta	71.029	66.237	93,3%	63.420	89,3%	29/01/2022
Melilla	68.266	61.440	90,0%	59.110	86,6%	30/01/2022
Fuerzas Armadas	-	94.930	-	90.894	-	29/01/2022
Sanidad Exterior	-	7.943	-	7.471	-	30/01/2022
Totales	42.185.033	39.106.058	92,7%	38.289.398	90,8%	

Fuente: REGVACU. Datos reportados por las CC.AA

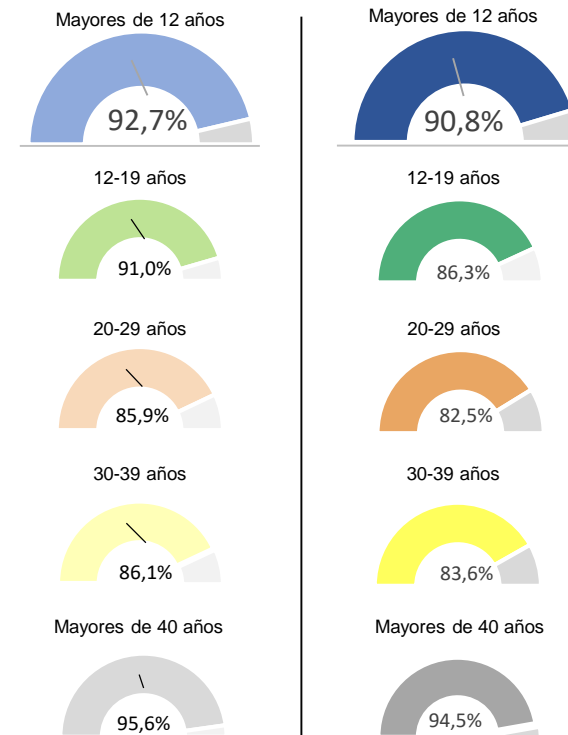
(1) Fuente: datos INE 2021 <https://www.ine.es/dynt3/inebase/es/index.htm?padre=1894&capsel=1900>

(2) Fuente: REGVACU reportado por CC.AA.

Detalle de Coberturas por Grupos Etarios mayores de 12 años

Personas con al menos 1 dosis

Personas con pauta completa



Coberturas de grupos etarios (1/2) – Personas mayores de 12 años con al menos una dosis

CC.AA	Vacunados s ≥80 años	% ≥80 años*	Vacunados 70-79 años	% 70-79 años*	Vacunados 60-69 años	% 60-69 años*	Vacunados 50-59 años	% 50-59 años*	Vacunados 40-49 años	% 40-49 años*	Vacunados 30-39 años	% 30-39 años*	Vacunados 20-29 años	% 20-29 años*	Vacunados 12-19 años	% 12-19 años*	Total Vacunados con al menos 1 dosis	Población a Vacunar*	% Con al menos 1 dosis sobre Población mayor 12 años*	% Con al menos 1 dosis sobre Total Población INE*
Andalucía	435.376	100,0%	656.309	100,0%	936.955	97,8%	1.228.513	95,4%	1.275.122	92,1%	965.113	87,6%	808.427	87,3%	717.086	92,8%	7.022.901	7.508.005	93,5%	82,6%
Aragón	101.645	100,0%	119.791	100,0%	155.882	96,6%	188.272	93,7%	191.846	89,8%	131.265	82,9%	109.944	84,1%	94.148	88,0%	1.092.793	1.189.408	91,9%	82,1%
Asturias	89.238	100,0%	114.755	100,0%	149.055	98,1%	154.261	95,2%	152.235	91,8%	92.834	85,5%	68.573	86,5%	62.573	95,9%	883.524	930.447	95,0%	87,2%
Baleares	51.832	96,6%	79.886	91,6%	112.108	88,0%	153.517	86,5%	173.584	80,1%	135.157	73,4%	104.574	76,2%	83.811	84,2%	894.469	1.083.187	82,6%	73,3%
Canarias	94.704	94,4%	155.934	93,1%	228.997	91,0%	325.250	88,3%	324.238	82,3%	238.316	76,2%	198.626	78,0%	169.945	92,2%	1.736.010	2.033.513	85,4%	77,3%
Cantabria	42.554	100,0%	56.185	100,0%	77.224	97,4%	85.088	93,5%	89.350	91,7%	56.649	84,4%	43.243	85,0%	42.698	94,3%	492.991	527.062	93,5%	84,5%
Castilla y León	229.968	100,0%	252.292	100,0%	324.483	99,2%	357.678	93,8%	325.769	90,4%	218.184	84,3%	179.914	85,0%	154.519	91,9%	2.042.807	2.172.149	94,0%	85,6%
Castilla - La Mancha	139.408	100,0%	159.902	100,0%	226.092	99,2%	290.560	93,3%	292.263	88,4%	211.851	82,2%	180.111	82,2%	158.942	89,4%	1.659.129	1.816.082	91,4%	81,0%
Cataluña	460.947	100,0%	621.839	97,8%	809.502	95,0%	1.044.005	95,1%	1.164.859	91,3%	830.341	85,9%	696.722	84,0%	601.590	89,6%	6.229.805	6.782.414	91,9%	81,2%
C. Valenciana	298.052	100,0%	436.244	99,2%	574.446	96,2%	721.283	94,6%	765.023	91,0%	528.645	86,1%	445.709	86,9%	397.008	91,7%	4.166.410	4.492.026	92,8%	82,6%
Extremadura	78.402	100,0%	96.136	100,0%	133.415	100,0%	162.273	96,6%	147.236	93,5%	114.618	88,3%	95.419	84,8%	80.770	94,2%	908.269	949.890	95,6%	85,8%
Galicia	243.014	100,0%	292.289	100,0%	348.123	98,5%	393.643	96,2%	412.228	93,1%	268.565	87,0%	204.169	88,6%	176.448	96,2%	2.338.479	2.456.127	95,2%	86,7%
La Rioja	23.457	100,0%	28.768	100,0%	38.468	99,6%	45.871	96,6%	48.368	93,5%	32.400	87,5%	25.654	85,0%	24.985	96,2%	267.971	281.479	95,2%	84,8%
Madrid	375.625	100,0%	513.493	97,4%	695.110	96,5%	952.388	96,2%	1.055.437	91,3%	783.237	86,9%	638.324	86,8%	497.833	87,2%	5.511.447	5.970.908	92,3%	81,6%
Murcia	74.288	100,0%	103.984	100,0%	149.936	97,7%	209.893	96,2%	236.655	93,7%	174.686	87,7%	150.205	86,4%	131.485	90,9%	1.231.132	1.317.614	93,4%	81,4%
Navarra	42.572	100,0%	56.001	98,9%	72.612	96,0%	92.506	94,7%	96.543	91,3%	65.920	85,9%	59.850	87,0%	52.671	91,6%	538.675	580.174	92,8%	81,9%
País Vasco	164.746	100,0%	214.392	99,1%	280.199	98,6%	326.990	96,9%	326.258	93,7%	211.757	89,1%	175.006	87,8%	159.348	92,2%	1.858.696	1.955.253	95,1%	85,0%
Ceuta	2.503	88,2%	4.098	93,1%	8.054	96,7%	10.975	95,0%	11.559	93,5%	9.704	85,1%	9.781	90,0%	9.563	103,0%	66.237	71.029	93,3%	79,3%
Melilla	2.099	83,6%	3.433	90,3%	7.509	93,8%	10.156	94,0%	10.658	97,6%	9.255	84,5%	9.614	82,2%	8.716	91,0%	61.440	68.266	90,0%	73,1%
FF.AA.	30	-	20	-	3.688	-	9.643	-	22.655	-	32.625	-	25.040	-	1.229	-	94.930	-	-	-
Sanidad Exterior	33	-	52	-	314	-	910	-	1.913	-	2.367	-	2.088	-	266	-	7.943	-	-	-
Total España	2.950.493	100,0%	3.965.803	99,2%	5.332.172	96,8%	6.763.675	94,9%	7.123.799	91,1%	5.113.489	86,1%	4.230.993	85,9%	3.625.634	91,0%	39.106.058	42.185.033	92,7%	82,5%

La Población a Vacunar de mayores de 80 años corresponde a la estimación del INE de Enero 2021.

*Fuente: datos INE 2021 <https://www.ine.es/dynt3/inebase/es/index.htm?padre=1894&cancel=1900>

Mayores de 12 años Fuente: REGVACU reportado por el INE

Coberturas de grupos etarios (2/2) – Personas mayores de 12 años con pauta completa

CC.AA	Vacunados s ≥80 años	% ≥80 años*	Vacunados 70-79 años	% 70-79 años*	Vacunados 60-69 años	% 60-69 años*	Vacunados 50-59 años	% 50-59 años*	Vacunados 40-49 años	% 40-49 años*	Vacunados 30-39 años	% 30-39 años*	Vacunados 20-29 años	% 20-29 años*	Vacunados 12-19 años	% 12-19 años*	Total Vacunados con pauta completa	Población a Vacunar*	% Con pauta completa sobre Población mayor 12 años*	% Con pauta completa sobre Total Población INE*
Andalucía	430.352	100,0%	652.302	99,7%	929.700	97,0%	1.217.953	94,6%	1.259.171	91,0%	940.707	85,4%	780.083	84,2%	689.014	89,2%	6.899.282	7.508.005	91,9%	81,1%
Aragón	100.468	100,0%	119.109	99,6%	154.223	95,6%	186.393	92,7%	189.213	88,6%	127.841	80,8%	106.094	81,1%	89.949	84,0%	1.073.290	1.189.408	90,2%	80,6%
Asturias	88.363	100,0%	114.212	100,0%	148.006	97,4%	153.127	94,5%	150.957	91,0%	90.911	83,7%	66.450	83,9%	60.658	93,0%	872.684	930.447	93,8%	86,2%
Baleares	51.319	95,7%	79.515	91,2%	111.495	87,5%	151.997	85,6%	171.308	79,1%	131.715	71,6%	101.373	73,9%	79.062	79,4%	877.784	1.083.187	81,0%	72,0%
Canarias	92.484	92,2%	151.223	90,3%	223.037	88,7%	321.570	87,3%	318.950	80,9%	230.004	73,5%	186.983	73,4%	154.698	84,0%	1.678.949	2.033.513	82,6%	74,8%
Cantabria	42.209	100,0%	56.015	100,0%	76.927	97,1%	84.724	93,1%	88.727	91,1%	55.908	83,2%	42.399	83,3%	41.263	91,1%	488.172	527.062	92,6%	83,6%
Castilla y León	227.985	100,0%	250.487	100,0%	322.349	98,5%	353.186	92,7%	321.263	89,2%	213.189	82,3%	173.839	82,1%	144.289	85,8%	2.006.587	2.172.149	92,4%	84,1%
Castilla - La Mancha	137.391	100,0%	158.365	100,0%	216.512	94,9%	280.853	90,2%	281.380	85,1%	201.182	78,1%	169.006	77,2%	149.191	83,9%	1.593.880	1.816.082	87,8%	77,8%
Cataluña	455.075	100,0%	617.629	97,2%	794.645	93,2%	1.033.134	94,1%	1.145.724	89,8%	804.424	83,2%	668.085	80,6%	562.842	83,8%	6.081.558	6.782.414	89,7%	79,3%
C. Valenciana	293.535	100,0%	433.172	98,5%	569.955	95,4%	715.079	93,8%	755.837	89,9%	515.864	84,0%	431.140	84,1%	379.859	87,8%	4.094.441	4.492.026	91,1%	81,1%
Extremadura	77.625	100,0%	95.703	100,0%	132.408	101,3%	161.266	96,0%	145.589	92,4%	112.344	86,5%	92.539	82,3%	77.883	90,9%	895.357	949.890	94,3%	84,6%
Galicia	241.459	100,0%	291.078	99,7%	347.235	98,2%	391.807	95,7%	409.642	92,5%	265.347	86,0%	200.107	86,9%	172.968	94,3%	2.319.643	2.456.127	94,4%	86,0%
La Rioja	23.254	100,0%	28.646	100,0%	38.016	98,5%	45.225	95,2%	47.507	91,8%	31.484	85,0%	24.549	81,4%	22.800	87,7%	261.481	281.479	92,9%	82,7%
Madrid	372.689	100,0%	511.359	97,0%	683.078	94,8%	943.293	95,3%	1.033.146	89,4%	752.609	83,5%	605.335	82,3%	465.807	81,6%	5.367.316	5.970.908	89,9%	79,4%
Murcia	73.408	100,0%	102.994	99,1%	146.212	95,2%	207.628	95,2%	232.234	92,0%	169.390	85,1%	143.723	82,6%	123.935	85,7%	1.199.524	1.317.614	91,0%	79,3%
Navarra	42.287	100,0%	55.871	98,6%	72.232	95,5%	92.089	94,3%	95.799	90,6%	64.969	84,7%	58.432	84,9%	51.377	89,3%	533.056	580.174	91,9%	81,1%
País Vasco	162.548	101,9%	212.966	98,4%	274.977	96,8%	323.611	95,9%	321.630	92,4%	206.213	86,8%	169.848	85,3%	153.706	88,9%	1.825.499	1.955.253	93,4%	83,5%
Ceuta	2.484	87,6%	4.059	92,2%	7.913	95,0%	10.825	93,7%	11.310	91,5%	9.295	81,5%	9.010	82,9%	8.524	91,8%	63.420	71.029	89,3%	75,9%
Melilla	2.050	81,6%	3.364	88,5%	7.361	92,0%	9.976	92,4%	10.443	95,6%	8.909	81,3%	8.868	75,9%	8.139	85,0%	59.110	68.266	86,6%	70,4%
FF.AA.	22	-	19	-	3.568	-	9.278	-	21.677	-	31.364	-	23.716	-	1.250	-	90.894	-	-	-
Sanidad Exterior	30	-	48	-	284	-	868	-	1.806	-	2.213	-	1.982	-	240	-	7.471	-	-	-
Total España	2.917.037	100,0%	3.938.136	98,5%	5.260.133	95,5%	6.693.882	93,9%	7.013.313	89,7%	4.965.882	83,6%	4.063.561	82,5%	3.437.454	86,3%	38.289.398	42.185.033	90,8%	80,8%

La Población a Vacunar de mayores de 80 años corresponde a la estimación del INE de Enero 2021.

*Fuente: datos INE 2021 <https://www.ine.es/dyngine/base/index.htm?padre=1894&ca=1900>

Mayores de 12 años Fuente: REGVACU reportado por CC.AA.



ESTRATEGIA DE VACUNACIÓN COVID-19 EN ESPAÑA