

GIV COVID-19

Gestión integral de la vacunación COVID-19

Informe de actividad

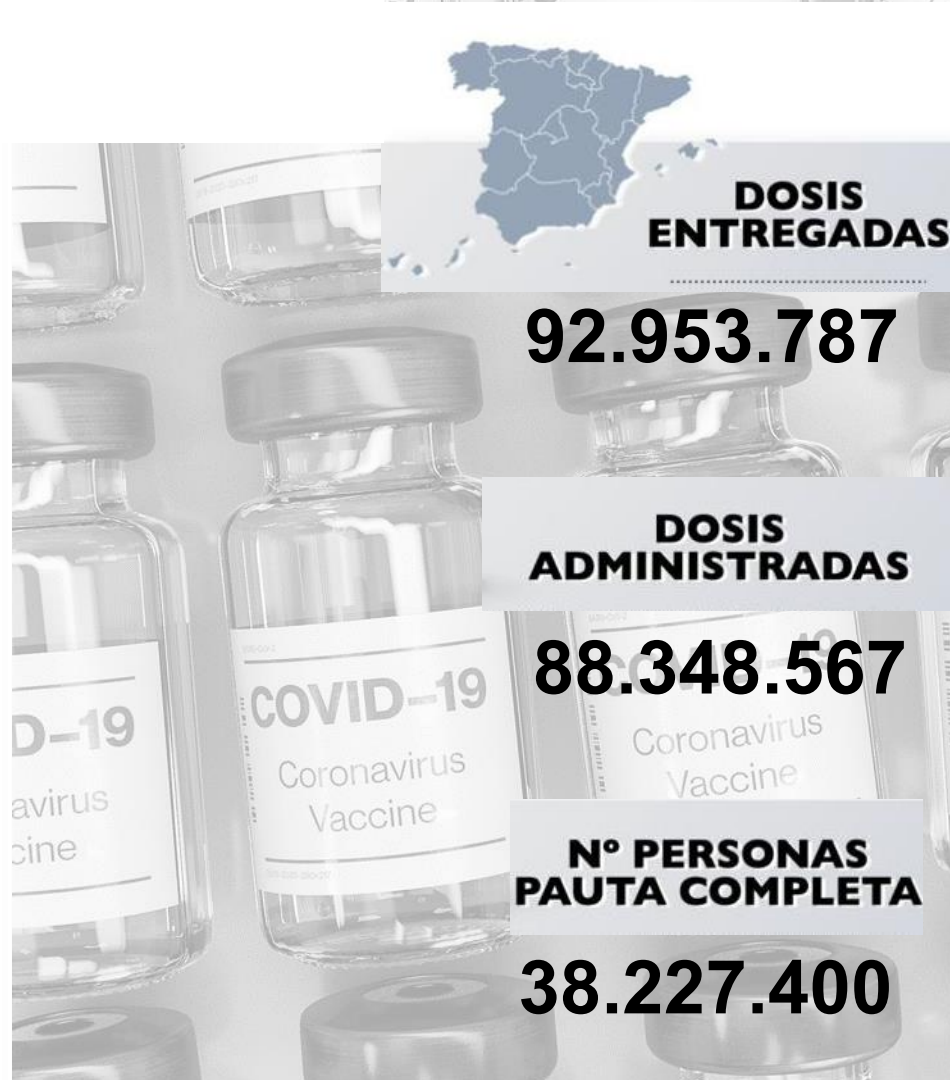
Periodo de los datos: 27/12/2020 - 20/01/2022

Fecha del informe: 21/01/2022

Informe para comunicación



#YoMeVacunoSeguro



Datos globales agregados (*)

Dosis adquiridas desde Q1 2021 218.448.216	Dosis recibidas en España	Dosis entregadas en España ⁽¹⁾	Dosis administradas	Nº Personas con al menos 1 dosis
	126.328.495 57,8% dosis adquiridas	92.953.787 73,6% dosis recibidas en España	88.348.567 95% dosis entregadas	39.046.157 92,6% población mayor de 12 años**
				Nº Personas con pauta completa
				38.227.400 90,6% población mayor de 12 años**

Distribución por tipo de vacuna

	Dosis adquiridas desde Q1 2021	Dosis recibidas en España	Dosis entregadas en España	Dosis administradas	Nº Personas con al menos 1 dosis	Nº Personas con pauta completa	Dosis adicionales ⁽²⁾
Pfizer / BioNtech	113.727.267	64.205.895	61.161.627	60.046.846 (98,2%)	26.681.443	26.434.184	8.823.711
Pfizer Pediátrica		3.516.000	3.516.000	1.703.964 (48,5%)	1.703.964		
Moderna	52.289.755	25.139.700	17.152.760	14.820.841 (86,4%)	5.273.971	4.994.085	5.143.940
AstraZeneca / Oxford	31.555.469	23.082.300	9.009.780	9.795.075 (100,0%)	5.108.902	4.817.290	-
Janssen	20.875.725	10.384.600	2.113.620	1.981.841 (93,8%)	1.981.841	1.981.841	-
Curevac	-	-	-	-	-	-	-

*Fuentes: AEMPS y REGVACU (Datos reportados por las CC.AA.)

(1) Fuente: AEMPS. No se incluyen 900 dosis destinadas a Ensayos Clínicos. El reparto de dosis se ha realizado de forma equitativa entre CCAA en base a la distribución de los grupos de vacunación definidos en la Estrategia de Vacunación. La cifra de dosis entregadas a las Comunidades y Ciudades Autónomas de los distintos fabricantes se actualizará dos veces por semana, los martes y los viernes. Excepcionalmente, el primer envío de cada fabricante a nuestro país se actualizará en el informe del día posterior a la recepción del mismo. La cifra de dosis entregadas de la vacuna de Pfizer/BioNtech está calculada teniendo en cuenta cinco dosis por vial hasta el día 24/01/2021. A partir de este día se contabilizan 6 dosis por vial. La compañía ha modificado la ficha técnica, estableciendo la posibilidad de extraer una sexta dosis por vial en determinadas circunstancias.

** Fuente: datos INE 2021 <https://www.ine.es/dynt3/inebase/oa/index.htm?padre=1994&capa=11900>. La población diana corresponde a la población INE con al menos 5 años

(2) La cifra de personas con dosis adicionales contempla las terceras dosis administradas a personas con condición de alto riesgo, personas que viven en residencias, personas mayores de 40 años, refuerzo de Janssen y personal sanitario y sociosanitario

**Actualizado el cálculo de las dosis de refuerzo de Moderna, puesto que en estas dosis de refuerzo sólo se administra media dosis por persona

Dosis entregadas y administradas por tipo de vacuna

	Dosis entregadas Pfizer ⁽¹⁾	Dosis entregadas Pfizer pediátrica ⁽¹⁾	Dosis entregadas Moderna ⁽¹⁾	Dosis entregadas AstraZeneca ⁽¹⁾	Dosis entregadas Janssen ⁽¹⁾	Dosis entregadas total ⁽¹⁾	Dosis administradas ^{(2)*}	% sobre entregadas	Nº Personas con al menos 1 dosis	Nº Personas con pauta completa	% Pautas incompletas	Nº Personas con dosis de recuerdo ⁽³⁾	Fecha de la última vacuna registrada ⁽²⁾
Andalucía	10.959.480	672.000	2.819.500	1.537.200	333.500	16.321.680	15.758.332	96,55%	7.387.177	6.888.037	6,76%	2.714.241	20/01/2022
Aragón	1.773.981	96.000	448.490	254.710	59.180	2.632.361	2.486.509	94,46%	1.136.957	1.072.259	5,69%	543.022	20/01/2022
Asturias	1.503.185	54.000	516.040	220.900	43.000	2.337.125	2.175.398	93,08%	920.311	871.312	5,32%	630.317	20/01/2022
Baleares	1.318.884	90.000	529.070	225.400	56.520	2.219.874	1.918.934	86,44%	917.969	874.930	4,69%	340.461	20/01/2022
Canarias	2.623.110	144.000	674.700	455.800	133.650	4.031.260	3.884.435	96,36%	1.792.642	1.673.650	6,64%	766.906	20/01/2022
Cantabria	882.915	42.000	170.400	120.490	22.145	1.237.950	1.172.046	94,68%	514.079	486.977	5,27%	280.302	20/01/2022
Castilla y León	3.987.903	144.000	611.570	466.170	95.315	5.304.958	5.015.192	94,54%	2.130.662	2.003.358	5,97%	1.217.565	20/01/2022
Castilla - La Mancha	2.648.745	156.000	840.660	380.370	92.350	4.118.125	3.719.743	90,33%	1.738.919	1.598.833	8,06%	816.144	20/01/2022
Cataluña	8.572.580	600.000	3.208.880	1.485.670	355.800	14.222.930	13.486.293	94,82%	6.423.804	6.065.117	5,58%	3.035.059	20/01/2022
C. Valenciana	6.767.470	582.000	2.043.640	863.900	213.125	10.470.135	9.412.673	89,90%	4.366.976	4.089.541	6,35%	2.058.566	20/01/2022
Extremadura	1.526.243	72.000	291.770	182.600	40.185	2.112.798	2.130.085	100,00%	951.884	894.598	6,02%	461.883	20/01/2022
Galicia	4.029.019	162.000	884.980	571.870	122.515	5.770.384	5.761.991	99,85%	2.461.134	2.317.645	5,83%	1.644.623	20/01/2022
La Rioja	439.985	24.000	109.600	53.240	15.200	642.025	600.561	93,54%	280.114	261.137	6,77%	128.923	20/01/2022
Madrid	8.392.335	312.000	2.170.800	1.222.100	321.450	12.418.685	12.266.992	98,78%	5.708.514	5.359.082	6,12%	2.597.613	20/01/2022
Murcia	1.687.865	132.000	623.000	253.010	68.300	2.764.175	2.645.869	95,72%	1.290.000	1.197.033	7,21%	522.365	20/01/2022
Navarra	857.937	54.000	274.760	135.150	23.710	1.345.557	1.230.593	91,46%	562.206	531.619	5,44%	276.124	20/01/2022
País Vasco	2.942.370	156.000	817.900	444.200	101.305	4.461.775	4.189.613	93,90%	1.932.339	1.821.790	5,72%	977.966	20/01/2022
Ceuta	100.104	12.000	28.110	18.100	3.935	162.249	138.567	85,40%	66.985	61.557	8,10%	24.541	20/01/2022
Melilla	99.090	12.000	23.500	15.100	5.750	155.440	131.099	84,34%	64.131	59.016	7,98%	22.397	20/01/2022
Fuerzas Armadas	48.426	0	58.300	103.800	2.000	212.526	212.371	99,93%	95.406	92.460	3,09%	51.284	20/01/2022
Sanidad Exterior	0	0	7.090	0	4.685	11.775	11.275	95,75%	7.912	7.449	5,85%	1.288	20/01/2022
Totales	61.161.627	3.516.000	17.152.760	9.009.780	2.113.620	92.953.787	88.348.567	95,05%	40.750.121	38.227.400	6,19%	19.111.590	

(1) Fuente: AEMPS. El reparto de dosis se ha realizado de forma equitativa entre CCAA en base a la distribución de los grupos de vacunación definidos en la Estrategia de Vacunación.

La cifra de dosis entregadas a las Comunidades y Ciudades Autónomas de los distintos fabricantes se actualizará dos veces por semana, los martes y los viernes. Excepcionalmente, el primer envío de cada fabricante a nuestro país se actualizará en el informe del día posterior a aquel en el que dicho envío sea recibido. La cifra de dosis entregadas de la vacuna de Pfizer/BioNTech está calculada teniendo en cuenta cinco dosis por vial hasta el día 24/01/2022. A partir de este día se contabilizan 6 dosis por vial. La compañía ha modificado la ficha técnica, estableciendo la posibilidad de extraer una sexta dosis por vial en determinadas circunstancias.

(2) Fuente: REGVACU1 reportado por CC. AA. Actualizado el cálculo total de dosis administradas, puesto que en la vacunación de refuerzo con Moderna sólo se administra media dosis por persona.

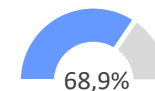
(3) La cifra de personas con dosis adicionales contempla las terceras dosis administradas a personas con condición de alto riesgo, personas que viven en residencias, personas mayores de 40 años, refuerzo de Janssen y personal sanitario y sociosanitario.

Cobertura de población vacunada con dosis de recuerdo por CCAA y grupos

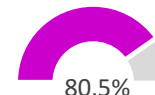
	Mayores de 70 años		60-69 años		50-59 años		40-49 años		30-39 años		20-29 años		Janssen		Astrazeneca	
	Nº Personas > 70 años con dosis de recuerdo	% Dosis de recuerdo en > 70 años (1)	Nº Personas 60-69 años con dosis de recuerdo	% Dosis de recuerdo en 60-69 años (1)	Nº Personas 50-59 años con dosis de recuerdo	% Dosis de recuerdo en 50-59 años (1)	Nº Personas 40-49 años con dosis de recuerdo	% Dosis de recuerdo en 40-49 años (1)	Nº Personas 30-39 años con dosis de recuerdo	% Dosis de recuerdo en 30-39 años (1)	Nº Personas 20-29 años con dosis de recuerdo	% Dosis de recuerdo en 20-29 años (1)	Nº Personas vacunadas con Dosis de recuerdo	% Dosis Adicionales en vacunados con Janssen	Nº Personas vacunadas con Dosis de recuerdo	% Dosis Adicionales en vacunados con Astrazeneca
Andalucía	979.879	90,53%	807.367	86,89%	561.857	46,17%	214.595	17,07%	85.796	9,14%	58.975	7,59%	176.086	55,28%	588.301	68,14%
Aragón	199.245	90,75%	135.036	87,59%	106.376	57,11%	61.413	32,48%	19.427	15,22%	16.781	15,85%	34.001	57,88%	111.348	82,73%
Asturias	190.546	94,14%	139.743	94,52%	138.782	90,76%	114.876	76,22%	37.558	41,44%	8.454	12,75%	40.955	90,46%	112.269	95,63%
Baleares	112.639	86,20%	83.025	74,66%	78.382	51,67%	44.987	26,33%	12.883	9,82%	7.834	7,77%	27.366	53,77%	87.490	73,10%
Canarias	215.718	88,56%	180.845	81,15%	198.608	61,83%	129.753	40,75%	29.442	12,85%	11.827	6,36%	90.386	67,38%	172.734	77,58%
Cantabria	91.472	93,15%	73.484	95,73%	62.808	74,28%	39.784	44,96%	7.831	14,05%	4.420	10,48%	19.306	87,03%	54.751	92,58%
Castilla y León	444.863	92,99%	290.675	90,21%	283.724	80,38%	148.124	46,19%	31.701	14,91%	17.580	10,14%	80.073	83,77%	222.458	91,45%
Castilla - La Mancha	269.742	91,23%	197.882	90,03%	192.179	68,05%	114.822	40,77%	26.954	13,40%	13.733	8,12%	62.707	81,12%	175.230	84,96%
Cataluña	957.661	89,31%	682.512	85,96%	661.734	64,13%	488.415	42,72%	162.298	20,26%	75.757	11,40%	194.382	55,96%	681.171	84,92%
C. Valenciana	679.223	93,49%	535.985	94,09%	497.171	69,57%	234.311	31,03%	65.475	12,72%	42.842	9,96%	178.400	84,54%	417.768	89,66%
Extremadura	153.347	88,48%	121.528	91,82%	114.492	71,04%	54.283	37,32%	12.137	10,82%	5.716	6,18%	33.955	85,16%	88.861	88,19%
Galicia	502.361	94,35%	328.204	94,55%	360.892	92,16%	355.047	86,75%	77.737	29,33%	19.044	9,54%	110.733	89,33%	297.076	97,94%
La Rioja	47.537	91,60%	33.586	88,42%	25.728	56,92%	15.653	32,97%	4.248	13,52%	2.071	8,46%	12.183	85,36%	23.632	79,69%
Madrid	792.024	89,61%	555.269	81,32%	575.056	60,99%	367.195	35,59%	160.910	21,44%	114.263	18,94%	167.275	69,92%	508.056	76,96%
Murcia	155.488	88,17%	120.465	82,45%	124.343	59,94%	85.500	36,87%	21.060	12,47%	14.555	10,17%	47.164	70,72%	102.875	78,06%
Navarra	91.775	93,61%	67.778	94,05%	62.165	67,60%	38.780	40,55%	9.085	14,03%	6.027	10,36%	19.604	82,34%	58.868	87,62%
País Vasco	340.274	90,64%	242.064	88,08%	227.579	70,39%	124.444	38,75%	26.667	12,98%	15.459	9,15%	77.909	78,70%	187.676	85,14%
Ceuta	5.215	83,53%	6.056	80,16%	6.304	59,84%	4.816	43,54%	1.607	17,66%	502	5,68%	1.365	36,75%	7.012	81,32%
Melilla	4.097	75,70%	4.921	66,91%	5.928	59,45%	4.954	47,49%	1.689	19,01%	753	8,51%	1.213	27,01%	5.886	83,18%
Fuerzas Armadas	11	26,83%	2.394	66,37%	6.428	67,58%	13.801	62,25%	16.298	51,00%	11.842	49,52%	1.078	85,08%	19.949	36,99%
Sanidad Exterior	13	16,88%	140	49,82%	295	33,99%	350	19,48%	279	12,63%	197	9,97%	462	10,40%	-	-
Totales	6.233.130	90,96%	4.608.959	87,63%	4.290.831	64,14%	2.655.903	37,92%	811.082	16,38%	448.632	11,08%	1.376.603	69,46%	3.923.411	81,44%

% personas con dosis de recuerdo

Mayores de 40 años



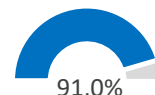
Mayores de 50 años



Mayores de 60 años



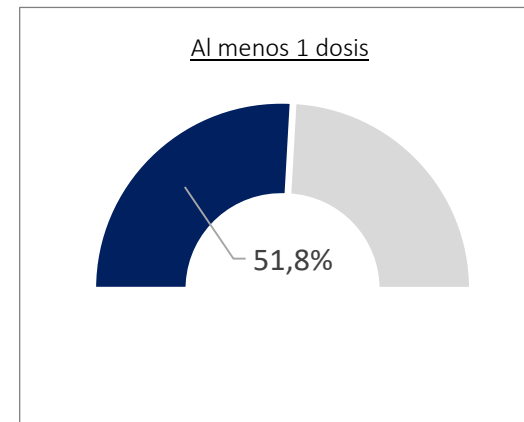
Mayores de 70 años



Cobertura de población pediátrica vacunada por CCAA

	Población a vacunar de 5 a 11 años ⁽¹⁾	Nº Personas con al menos 1 dosis	% Personas con al menos 1 dosis	Fecha de la última vacuna registrada ⁽²⁾
Andalucía	625.633	373.408	59,7%	20/01/2022
Aragón	89.551	45.858	51,2%	20/01/2022
Asturias	53.486	37.907	70,9%	20/01/2022
Baleares	84.404	25.235	29,9%	20/01/2022
Canarias	133.490	62.604	46,9%	20/01/2022
Cantabria	36.806	21.644	58,8%	20/01/2022
Castilla y León	136.938	89.630	65,5%	20/01/2022
Castilla - La Mancha	147.544	82.449	55,9%	20/01/2022
Cataluña	559.033	206.003	36,8%	20/01/2022
C. Valenciana	352.220	204.641	58,1%	20/01/2022
Extremadura	67.546	44.189	65,4%	20/01/2022
Galicia	153.059	123.749	80,9%	20/01/2022
La Rioja	21.936	12.608	57,5%	20/01/2022
Madrid	491.254	208.094	42,4%	20/01/2022
Murcia	120.647	60.591	50,2%	20/01/2022
Navarra	48.816	24.185	49,5%	20/01/2022
País Vasco	147.320	75.773	51,4%	20/01/2022
Ceuta	7.952	2.604	32,7%	20/01/2022
Melilla	9.776	2.792	28,6%	20/01/2022
Fuerzas Armadas	-	0	-	20/01/2022
Sanidad Exterior	-	0	-	20/01/2022
Totales	3.287.411	1.703.964	51,8%	

% niños de entre 5 y 11 años



Cobertura de población vacunada mayor 12 años por CC.AA

	Población a vacunar Mayor de 12 años ⁽¹⁾	Nº Personas con al menos 1 dosis	% Personas con al menos 1 dosis	Nº Personas con pauta completa	% Personas con pauta completa*	Fecha de la última vacuna registrada ⁽²⁾
Andalucía	7.508.005	7.013.769	93,4%	6.888.037	91,7%	20/01/2022
Aragón	1.189.408	1.091.099	91,7%	1.072.259	90,2%	20/01/2022
Asturias	930.447	882.404	94,8%	871.312	93,6%	20/01/2022
Baleares	1.083.187	892.734	82,4%	874.930	80,8%	20/01/2022
Canarias	2.033.513	1.730.038	85,1%	1.673.650	82,3%	20/01/2022
Cantabria	527.062	492.435	93,4%	486.977	92,4%	20/01/2022
Castilla y León	2.172.149	2.041.032	94,0%	2.003.358	92,2%	20/01/2022
Castilla - La Mancha	1.816.082	1.656.470	91,2%	1.598.833	88,0%	20/01/2022
Cataluña	6.782.414	6.217.801	91,7%	6.065.117	89,4%	20/01/2022
C. Valenciana	4.492.026	4.162.335	92,7%	4.089.541	91,0%	20/01/2022
Extremadura	949.890	907.695	95,6%	894.598	94,2%	20/01/2022
Galicia	2.456.127	2.337.385	95,2%	2.317.645	94,4%	20/01/2022
La Rioja	281.479	267.506	95,0%	261.137	92,8%	20/01/2022
Madrid	5.970.908	5.500.420	92,1%	5.359.082	89,8%	20/01/2022
Murcia	1.317.614	1.229.409	93,3%	1.197.033	90,8%	20/01/2022
Navarra	580.174	538.021	92,7%	531.619	91,6%	20/01/2022
País Vasco	1.955.253	1.856.566	95,0%	1.821.790	93,2%	20/01/2022
Ceuta	71.029	64.381	90,6%	61.557	86,7%	20/01/2022
Melilla	68.266	61.339	89,9%	59.016	86,5%	20/01/2022
Fuerzas Armadas	-	95.406	-	92.460	-	20/01/2022
Sanidad Exterior	-	7.912	-	7.449	-	20/01/2022
Totales	42.185.033	39.046.157	92,6%	38.227.400	90,6%	

Fuente: REGVACU. Datos reportados por las CC.AA

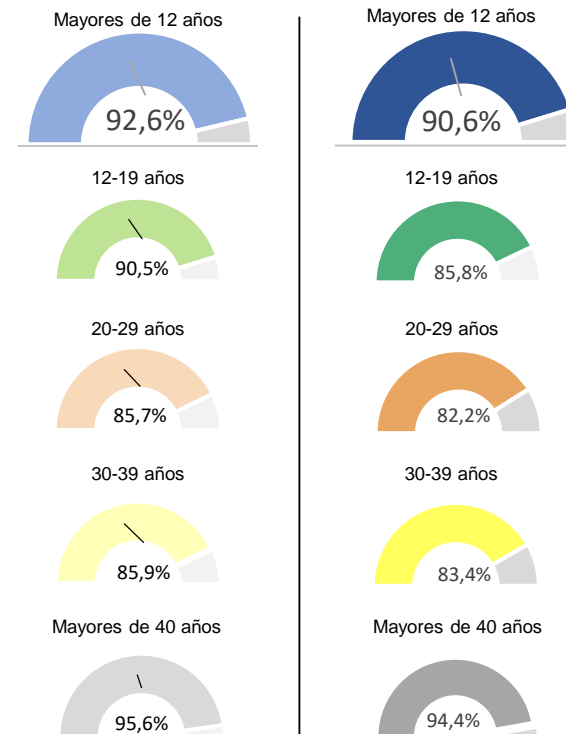
(1) Fuente: datos INE 2021 <https://www.ine.es/dynt3/inebase/es/index.htm?padre=1894&capsel=1900>

(2) Fuente: REGVACU reportado por CC.AA.

Detalle de Coberturas por Grupos Etarios mayores de 12 años

Personas con al menos 1 dosis

Personas con pauta completa



Coberturas de grupos etarios (1/2) – Personas mayores de 12 años con al menos una dosis

CC.AA	Vacunados s ≥80 años	% ≥80 años*	Vacunados 70-79 años	% 70-79 años*	Vacunados 60-69 años	% 60-69 años*	Vacunados 50-59 años	% 50-59 años*	Vacunados 40-49 años	% 40-49 años*	Vacunados 30-39 años	% 30-39 años*	Vacunados 20-29 años	% 20-29 años*	Vacunados 12-19 años	% 12-19 años*	Total Vacunados con al menos 1 dosis	Población a Vacunar*	% Con al menos 1 dosis sobre Población mayor 12 años*	% Con al menos 1 dosis sobre Total Población INE*
Andalucía	435.271	100,0%	656.163	100,0%	936.571	97,7%	1.227.767	95,4%	1.273.810	92,0%	963.318	87,4%	806.443	87,1%	714.426	92,4%	7.013.769	7.508.005	93,4%	82,5%
Aragón	101.628	100,0%	119.759	100,0%	155.798	96,6%	188.118	93,6%	191.597	89,7%	130.947	82,7%	109.597	83,8%	93.655	87,5%	1.091.099	1.189.408	91,7%	82,0%
Asturias	89.179	100,0%	114.665	100,0%	148.941	98,0%	154.133	95,1%	152.092	91,7%	92.664	85,3%	68.392	86,3%	62.338	95,5%	882.404	930.447	94,8%	87,1%
Baleares	51.795	96,6%	79.834	91,5%	111.997	87,9%	153.368	86,4%	173.363	80,0%	134.885	73,3%	104.307	76,0%	83.185	83,6%	892.734	1.083.187	82,4%	73,2%
Canarias	94.597	94,3%	155.666	93,0%	228.686	90,9%	324.919	88,2%	323.777	82,2%	237.573	75,9%	197.635	77,6%	167.185	90,7%	1.730.038	2.033.513	85,1%	77,1%
Cantabria	42.546	100,0%	56.177	100,0%	77.186	97,4%	85.044	93,5%	89.282	91,7%	56.526	84,2%	43.158	84,8%	42.516	93,9%	492.435	527.062	93,4%	84,4%
Castilla y León	229.955	100,0%	252.262	100,0%	324.406	99,1%	357.563	93,8%	325.256	90,3%	217.800	84,1%	179.607	84,8%	154.183	91,7%	2.041.032	2.172.149	94,0%	85,5%
Castilla - La Mancha	139.384	100,0%	159.841	100,0%	225.920	99,1%	290.281	93,2%	291.816	88,2%	211.345	82,0%	179.589	82,0%	158.294	89,0%	1.656.470	1.816.082	91,2%	80,9%
Cataluña	460.825	100,0%	621.682	97,8%	809.112	94,9%	1.043.278	95,1%	1.163.567	91,2%	828.456	85,7%	694.713	83,8%	596.168	88,8%	6.217.801	6.782.414	91,7%	81,1%
C. Valenciana	297.977	100,0%	436.150	99,2%	574.242	96,2%	720.987	94,6%	764.526	90,9%	527.977	86,0%	444.973	86,8%	395.503	91,4%	4.162.335	4.492.026	92,7%	82,5%
Extremadura	78.387	100,0%	96.126	100,0%	133.379	100,0%	162.226	96,6%	147.163	93,4%	114.519	88,2%	95.318	84,7%	80.577	94,0%	907.695	949.890	95,6%	85,8%
Galicia	242.975	100,0%	292.262	100,0%	348.062	98,4%	393.528	96,2%	412.046	93,0%	268.346	87,0%	203.921	88,5%	176.245	96,1%	2.337.385	2.456.127	95,2%	86,7%
La Rioja	23.455	100,0%	28.765	100,0%	38.460	99,6%	45.841	96,5%	48.327	93,4%	32.351	87,4%	25.585	84,8%	24.722	95,1%	267.506	281.479	95,0%	84,6%
Madrid	375.544	100,0%	513.410	97,4%	694.761	96,4%	951.712	96,2%	1.054.064	91,2%	781.080	86,7%	636.076	86,5%	493.773	86,5%	5.500.420	5.970.908	92,1%	81,4%
Murcia	74.265	100,0%	103.944	100,0%	149.854	97,6%	209.807	96,2%	236.431	93,6%	174.366	87,6%	149.879	86,2%	130.863	90,5%	1.229.409	1.317.614	93,3%	81,3%
Navarra	42.572	100,0%	55.991	98,9%	72.600	95,9%	92.480	94,7%	96.468	91,2%	65.800	85,8%	59.685	86,7%	52.425	91,1%	538.021	580.174	92,7%	81,8%
País Vasco	164.708	100,0%	214.356	99,1%	280.122	98,6%	326.859	96,9%	326.016	93,7%	211.317	88,9%	174.517	87,6%	158.671	91,8%	1.856.566	1.955.253	95,0%	84,9%
Ceuta	2.417	85,2%	3.915	88,9%	7.717	92,7%	10.688	92,5%	11.313	91,6%	9.513	83,5%	9.593	88,3%	9.225	99,4%	64.381	71.029	90,6%	77,1%
Melilla	2.097	83,5%	3.431	90,2%	7.507	93,8%	10.155	94,0%	10.653	97,5%	9.246	84,4%	9.594	82,1%	8.656	90,4%	61.339	68.266	89,9%	73,0%
FF.AA.	30	-	20	-	3.698	-	9.708	-	22.756	-	32.903	-	25.062	-	1.229	-	95.406	-	-	-
Sanidad Exterior	33	-	52	-	311	-	910	-	1.902	-	2.360	-	2.079	-	265	-	7.912	-	-	-
Total España	2.949.640	100,0%	3.964.471	99,2%	5.329.330	96,8%	6.759.372	94,8%	7.116.225	91,0%	5.103.292	85,9%	4.219.723	85,7%	3.604.104	90,5%	39.046.157	42.185.033	92,6%	82,4%

La Población a Vacunar de mayores de 80 años corresponde a la estimación del INE de Enero 2021.

*Fuente: datos INE 2021 <https://www.ine.es/dynt3/inebase/es/index.htm?padre=1894&cancel=1900>

Mayores de 12 años Fuente: REGVACU reportado por el INE

Coberturas de grupos etarios (2/2) – Personas mayores de 12 años con pauta completa

CC.AA	Vacunados ≥80 años	% ≥80 años*	Vacunados 70-79 años	% 70-79 años*	Vacunados 60-69 años	% 60-69 años*	Vacunados 50-59 años	% 50-59 años*	Vacunados 40-49 años	% 40-49 años*	Vacunados 30-39 años	% 30-39 años*	Vacunados 20-29 años	% 20-29 años*	Vacunados 12-19 años	% 12-19 años*	Total Vacunados con pauta completa	Población a Vacunar*	% Con pauta completa sobre Población mayor 12 años*	% Con pauta completa sobre Total Población INE*
Andalucía	430.250	100,0%	652.158	99,7%	929.194	97,0%	1.216.953	94,5%	1.257.435	90,8%	938.201	85,2%	777.391	83,9%	686.455	88,8%	6.888.037	7.508.005	91,7%	81,0%
Aragón	100.461	100,0%	119.096	99,6%	154.169	95,6%	186.266	92,7%	189.055	88,5%	127.618	80,6%	105.851	80,9%	89.743	83,8%	1.072.259	1.189.408	90,2%	80,6%
Asturias	88.307	100,0%	114.100	100,0%	147.852	97,3%	152.912	94,3%	150.707	90,8%	90.626	83,5%	66.307	83,7%	60.501	92,7%	871.312	930.447	93,6%	86,0%
Baleares	51.254	95,6%	79.415	91,0%	111.197	87,3%	151.697	85,5%	170.882	78,9%	131.144	71,3%	100.873	73,5%	78.468	78,8%	874.930	1.083.187	80,8%	71,7%
Canarias	92.436	92,1%	151.142	90,3%	222.850	88,6%	321.212	87,2%	318.388	80,8%	229.162	73,2%	185.924	73,0%	152.536	82,8%	1.673.650	2.033.513	82,3%	74,6%
Cantabria	42.202	100,0%	55.997	100,0%	76.761	96,9%	84.559	93,0%	88.491	90,9%	55.720	83,0%	42.180	82,9%	41.067	90,7%	486.977	527.062	92,4%	83,4%
Castilla y León	227.968	100,0%	250.452	100,0%	322.236	98,5%	352.973	92,6%	320.674	89,0%	212.661	82,1%	173.300	81,8%	143.094	85,1%	2.003.358	2.172.149	92,2%	83,9%
Castilla - La Mancha	137.358	100,0%	158.322	100,0%	219.793	96,4%	282.395	90,7%	281.623	85,2%	201.120	78,0%	169.043	77,2%	149.179	83,9%	1.598.833	1.816.082	88,0%	78,0%
Cataluña	454.893	100,0%	617.350	97,1%	793.981	93,1%	1.031.877	94,0%	1.143.410	89,6%	801.219	82,9%	664.628	80,2%	557.759	83,1%	6.065.117	6.782.414	89,4%	79,1%
C. Valenciana	293.459	100,0%	433.062	98,5%	569.664	95,4%	714.616	93,7%	755.081	89,8%	514.870	83,9%	430.127	83,9%	378.662	87,5%	4.089.541	4.492.026	91,0%	81,0%
Extremadura	77.621	100,0%	95.683	100,0%	132.359	101,3%	161.166	96,0%	145.451	92,3%	112.197	86,4%	92.423	82,1%	77.698	90,7%	894.598	949.890	94,2%	84,6%
Galicia	241.424	100,0%	291.034	99,7%	347.138	98,2%	391.613	95,7%	409.285	92,4%	265.018	85,9%	199.726	86,7%	172.407	94,0%	2.317.645	2.456.127	94,4%	85,9%
La Rioja	23.253	100,0%	28.644	100,0%	37.986	98,4%	45.200	95,2%	47.477	91,8%	31.420	84,8%	24.477	81,1%	22.680	87,3%	261.137	281.479	92,8%	82,6%
Madrid	372.589	100,0%	511.275	97,0%	682.810	94,8%	942.793	95,3%	1.031.818	89,3%	750.577	83,3%	603.394	82,0%	463.826	81,3%	5.359.082	5.970.908	89,8%	79,3%
Murcia	73.396	100,0%	102.956	99,1%	146.102	95,2%	207.447	95,1%	231.880	91,8%	168.834	84,8%	143.142	82,3%	123.276	85,2%	1.197.033	1.317.614	90,8%	79,1%
Navarra	42.198	100,0%	55.846	98,6%	72.066	95,2%	91.960	94,1%	95.637	90,5%	64.736	84,4%	58.152	84,5%	51.024	88,7%	531.619	580.174	91,6%	80,8%
Pais Vasco	162.504	101,9%	212.889	98,4%	274.816	96,7%	323.315	95,8%	321.177	92,3%	205.441	86,5%	168.891	84,8%	152.757	88,4%	1.821.790	1.955.253	93,2%	83,3%
Ceuta	2.386	84,1%	3.857	87,6%	7.555	90,7%	10.535	91,2%	11.061	89,5%	9.099	79,8%	8.835	81,3%	8.229	88,7%	61.557	71.029	86,7%	73,7%
Melilla	2.050	81,6%	3.362	88,4%	7.355	91,9%	9.972	92,3%	10.432	95,5%	8.887	81,1%	8.844	75,6%	8.114	84,7%	59.016	68.266	86,5%	70,2%
FF.AA.	22	-	19	-	3.607	-	9.512	-	22.171	-	31.955	-	23.913	-	1.261	-	92.460	-	-	-
Sanidad Exterior	30	-	47	-	281	-	868	-	1.797	-	2.209	-	1.976	-	241	-	7.449	-	-	-
Total España	2.916.061	100,0%	3.936.706	98,5%	5.259.772	95,5%	6.689.841	93,8%	7.003.932	89,6%	4.952.714	83,4%	4.049.397	82,2%	3.418.977	85,8%	38.227.400	42.185.033	90,6%	80,7%

La Población a Vacunar de mayores de 80 años corresponde a la estimación del INE de Enero 2021.

*Fuente: datos INE 2021 <https://www.ine.es/dyng/jsp/index.htm?padre=1894&ca=sel=1900>

Mayores de 12 años Fuente: REGVACU reportado por CC.AA



ESTRATEGIA DE VACUNACIÓN COVID-19 EN ESPAÑA