

# GIV COVID-19

## Gestión integral de la vacunación COVID-19

Informe de actividad

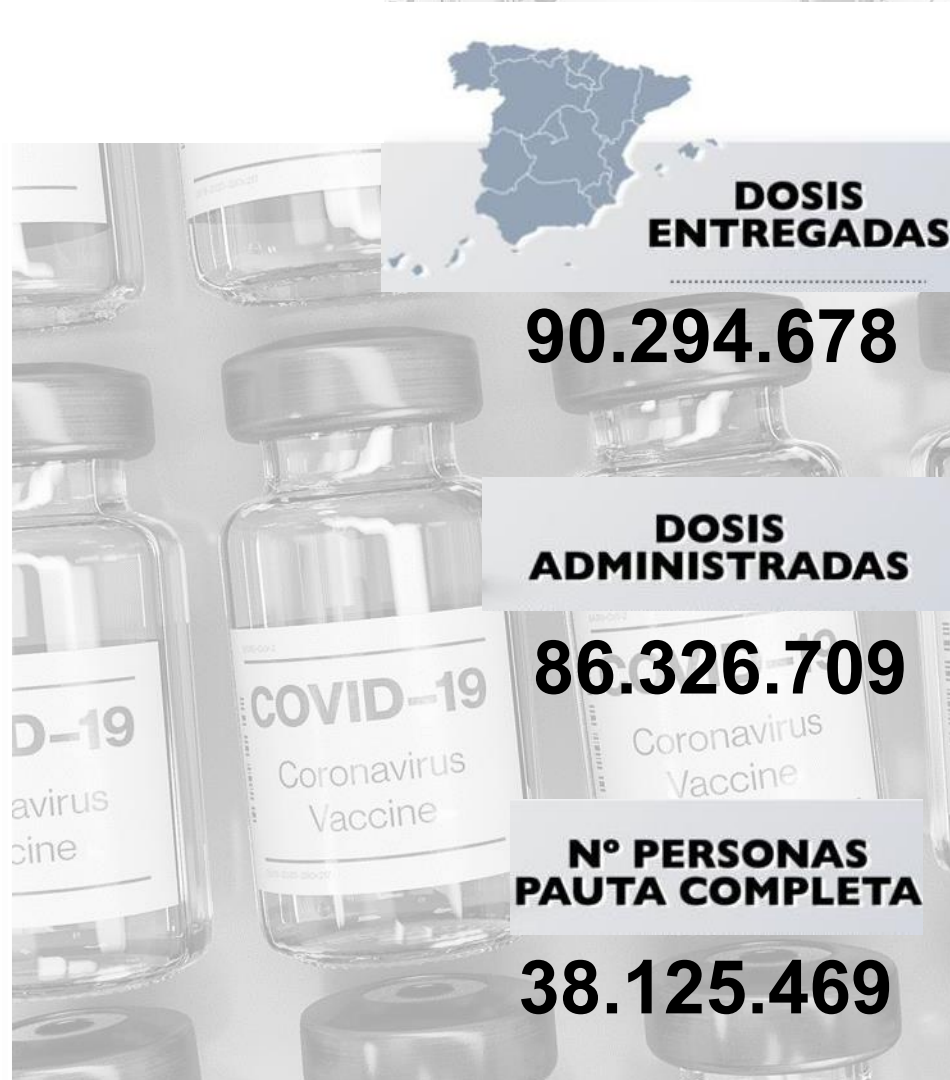
Periodo de los datos: 27/12/2020 - 12/01/2022

Fecha del informe: 13/01/2022

Informe para comunicación



#YoMeVacunoSeguro



## Datos globales agregados (\*)

Dosis adquiridas desde Q1 2021 <b>218.448.216</b>	Dosis recibidas en España	Dosis entregadas en España <sup>(1)</sup>	Dosis administradas	Nº Personas con al menos 1 dosis
	<b>120.443.625</b> 55,1% dosis adquiridas	<b>90.294.678</b> 75% dosis recibidas en España	<b>86.326.709</b> 95,6% dosis entregadas	<b>38.956.399</b> 92,5% población mayor de 12 años**
				Nº Personas con pauta completa
				<b>38.125.469</b> 90,5% población mayor de 12 años**

### Distribución por tipo de vacuna

	Dosis adquiridas de Q1 a Q4	Dosis recibidas en España	Dosis entregadas en España	Dosis administradas	Nº Personas con al menos 1 dosis	Nº Personas con pauta completa	Dosis adicionales <sup>(2)</sup>
<b>Pfizer / BioNtech</b>	113.727.267	62.005.125	60.459.423	59.411.634 (98,3%)	26.633.745	26.378.643	8.277.082
<b>Pfizer Pediátrica</b>		2.802.000	2.802.000	1.284.395 (45,8%)	1.284.395		
<b>Moderna</b>	52.289.755	24.373.600	15.844.400	13.855.356 (87,4%)	5.232.679	4.936.359	4.267.902
<b>AstraZeneca / Oxford</b>	31.555.469	20.878.300	9.048.320	9.793.943 (100,0%)	5.108.594	4.829.086	-
<b>Janssen</b>	20.875.725	10.384.600	2.140.535	1.981.381 (92,6%)	1.981.381	1.981.381	-
<b>Curevac</b>	-	-	-	-	-	-	-

\*Fuentes: AEMPS y REGVACU (Datos reportados por las CC.AA).

(1) Fuente: AEMPS. No se incluyen 900 dosis destinadas a Ensayos Clínicos. El reparto de dosis se ha realizado de forma equitativa entre CCAA en base a la distribución de los grupos de vacunación definidos en la Estrategia de Vacunación. La cifra de dosis entregadas a las Comunidades y Ciudades Autónomas de los distintos fabricantes se actualizará dos veces por semana, los martes y los viernes. Excepcionalmente, el primer envío de cada fabricante a nuestro país se actualizará en el informe del día posterior a la recepción del mismo. La cifra de dosis entregadas de la vacuna de Pfizer/BioNtech está calculada teniendo en cuenta cinco dosis por vial hasta el día 24/01/2021. A partir de este día se contabilizan 6 dosis por vial. La compañía ha modificado la ficha técnica, estableciendo la posibilidad de extraer una sexta dosis por vial en determinadas circunstancias.

\*\* Fuente: datos INE 2020: <https://www.inec.es/Tabla.htm?path=1201245b0810&file=02003.px&L=0>. La población diana corresponde a la población INE con al menos 5 años.

(2) La cifra de personas con dosis adicionales contempla las terceras dosis administradas a personas con condición de alto riesgo, personas que viven en residencias, personas mayores de 40 años, refuerzo de Janssen y personal sanitario y sociosanitario

\*\*Actualizado el cálculo de las dosis de refuerzo de Moderna, puesto que en estas dosis de refuerzo sólo se administra media dosis por persona

# Dosis entregadas y administradas por tipo de vacuna

	Dosis entregadas Pfizer <sup>(1)</sup>	Dosis entregadas Pfizer pediátrica <sup>(1)</sup>	Dosis entregadas Moderna <sup>(1)</sup>	Dosis entregadas AstraZeneca <sup>(1)</sup>	Dosis entregadas Janssen <sup>(1)</sup>	Dosis entregadas total <sup>(1)</sup>	Dosis administradas <sup>(2)*</sup>	% sobre entregadas	Nº Personas con al menos 1 dosis	Nº Personas con pauta completa	% Pautas incompletas	Nº Personas con dosis de recuerdo <sup>(3)</sup>	Fecha de la última vacuna registrada <sup>(2)</sup>
Andalucía	10.796.850	534.000	2.619.500	1.537.200	333.500	15.821.050	15.302.273	96,72%	7.216.921	6.871.252	4,79%	2.328.841	12/01/2022
Aragón	1.713.201	72.000	408.490	255.200	63.565	2.512.456	2.427.951	96,64%	1.129.776	1.069.215	5,36%	477.825	12/01/2022
Asturias	1.458.725	42.000	441.040	220.900	43.000	2.205.665	2.138.739	96,97%	913.149	870.921	4,62%	573.620	12/01/2022
Baleares	1.318.884	72.000	467.070	225.400	56.420	2.139.774	1.889.278	88,29%	910.973	873.325	4,13%	299.447	12/01/2022
Canarias	2.580.990	114.000	674.700	455.800	133.650	3.959.140	3.791.871	95,78%	1.780.232	1.669.323	6,23%	667.685	12/01/2022
Cantabria	859.515	30.000	155.400	125.200	22.200	1.192.315	1.151.602	96,59%	512.362	486.118	5,12%	247.942	12/01/2022
Castilla y León	3.987.903	114.000	611.570	466.170	95.310	5.274.953	4.883.355	92,58%	2.113.436	1.998.330	5,45%	1.088.088	12/01/2022
Castilla - La Mancha	2.608.965	126.000	771.270	382.100	93.735	3.982.070	3.634.873	91,28%	1.711.830	1.592.534	6,97%	731.179	12/01/2022
Cataluña	8.620.010	480.000	2.954.900	1.514.300	375.750	13.944.960	13.205.924	94,70%	6.381.343	6.036.603	5,40%	2.615.449	12/01/2022
C. Valenciana	6.538.150	402.000	1.843.650	863.900	213.125	9.860.825	9.153.212	92,82%	4.260.686	4.080.903	4,22%	1.774.933	12/01/2022
Extremadura	1.479.443	60.000	271.770	182.600	41.255	2.035.068	2.084.046	100,00%	935.384	893.675	4,46%	422.765	12/01/2022
Galicia	3.964.669	132.000	785.000	573.400	122.700	5.577.769	5.676.107	100,00%	2.438.814	2.314.197	5,11%	1.528.136	12/01/2022
La Rioja	434.135	18.000	91.600	53.240	15.200	612.175	589.383	96,28%	276.300	260.484	5,72%	115.845	12/01/2022
Madrid	8.392.335	312.000	2.120.800	1.222.100	321.450	12.368.685	12.027.845	97,24%	5.669.845	5.350.280	5,64%	2.320.585	12/01/2022
Murcia	1.687.865	102.000	548.000	253.010	68.300	2.659.175	2.577.086	96,91%	1.274.948	1.192.073	6,50%	425.468	11/01/2022
Navarra	847.815	42.000	226.500	136.600	23.750	1.276.665	1.206.309	94,49%	559.549	530.880	5,12%	238.653	12/01/2022
País Vasco	2.924.820	126.000	742.900	444.200	101.300	4.339.220	4.103.497	94,57%	1.921.417	1.815.470	5,51%	871.227	12/01/2022
Ceuta	99.090	12.000	22.270	18.100	3.935	155.395	134.650	86,65%	66.690	61.403	7,93%	20.788	12/01/2022
Melilla	97.920	12.000	23.500	15.100	5.750	154.270	129.763	84,11%	63.910	58.878	7,87%	21.247	12/01/2022
Fuerzas Armadas	48.138	0	58.300	103.800	2.000	212.238	208.015	98,01%	95.361	92.192	3,32%	42.458	12/01/2022
Sanidad Exterior	0	0	6.170	0	4.640	10.810	10.937	100,00%	7.868	7.413	5,78%	705	12/01/2022
<b>Totales</b>	<b>60.459.423</b>	<b>2.802.000</b>	<b>15.844.400</b>	<b>9.048.320</b>	<b>2.140.535</b>	<b>90.294.678</b>	<b>86.326.709</b>	<b>95,61%</b>	<b>40.240.794</b>	<b>38.125.469</b>	<b>5,26%</b>	<b>16.812.886</b>	

(1) Fuente: AEMPS. El reparto de dosis se ha realizado de forma equitativa entre CCAA en base a la distribución de los grupos de vacunación definidos en la Estrategia de Vacunación.

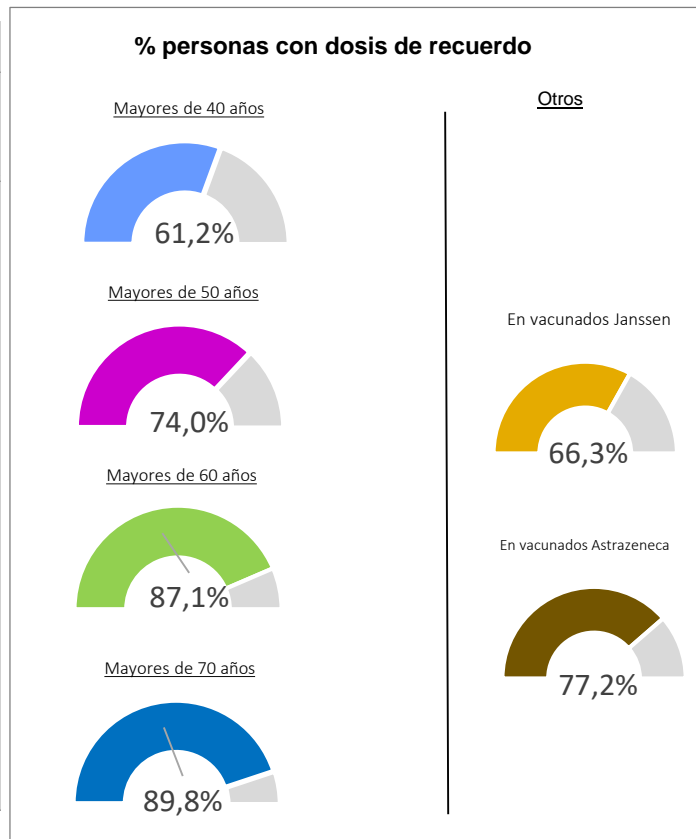
La cifra de dosis entregadas a las Comunidades y Ciudades Autónomas de los distintos fabricantes se actualizará dos veces por semana, los martes y los viernes. Excepcionalmente, el primer envío de cada fabricante a nuestro país se actualizará en el informe del día posterior a aquel en el que dicho envío sea recibido. La cifra de dosis entregadas de la vacuna de Pfizer/BioNtech está calculada teniendo en cuenta cinco dosis por vial hasta el día 24/01/2021. A partir de este día se contabilizan 6 dosis por vial. La compañía ha modificado la ficha técnica, estableciendo la posibilidad de extraer una sexta dosis por vial en determinadas circunstancias.

(2) Fuente: REGVACU1 reportado por CC. AA. Actualizado el cálculo total de dosis administradas, puesto que en la vacunación de refuerzo con Moderna sólo se administra media dosis por persona.

(3) La cifra de personas con dosis adicionales contempla las terceras dosis administradas a personas con condición de alto riesgo, personas que viven en residencias, personas mayores de 40 años, refuerzo de Janssen y personal sanitario y socioasistencial.

# Cobertura de población vacunada con dosis de recuerdo por CCAA y grupos

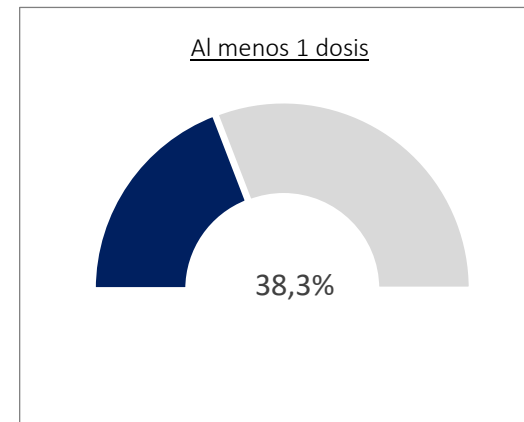
	Mayores de 70 años		60-69 años		50-59 años		40-49 años		Janssen (2)		Astrazeneca (2)	
	Nº Personas > 70 años con dosis de recuerdo	% Dosis de recuerdo en > 70 años (1)	Nº Personas con dosis de recuerdo	% Dosis de recuerdo en 60-69 años (1)	Nº Personas con dosis de recuerdo	% Dosis de recuerdo en 50-59 años (1)	Nº Personas con dosis de recuerdo	% Dosis de recuerdo en 40-49 años (1)	Nº Personas vacunadas con Dosis de recuerdo	% Dosis Adicionales en vacunados con Janssen	Nº Personas con Dosis de recuerdo	% Dosis Adicionales en vacunados con Astrazeneca
Andalucía	965.668	89,24%	753.198	81,13%	324.249	26,67%	147.104	11,72%	161.412	50,67%	547.803	63,22%
Aragón	197.097	89,81%	127.727	82,96%	79.399	42,71%	37.603	19,94%	32.391	55,16%	104.719	77,33%
Asturias	189.606	93,69%	137.395	92,96%	131.551	86,01%	95.928	63,66%	40.359	89,17%	110.907	94,38%
Baleares	111.804	85,58%	78.857	70,97%	65.085	42,95%	27.110	15,89%	25.818	50,73%	81.421	68,01%
Canarias	209.189	85,95%	165.219	74,22%	165.768	51,67%	97.331	30,64%	85.487	63,73%	157.744	70,80%
Cantabria	90.697	92,39%	71.120	92,73%	51.489	60,94%	23.106	26,15%	18.948	85,42%	52.715	89,03%
Castilla y León	442.757	92,56%	284.760	88,45%	225.509	64,02%	89.942	28,13%	77.621	81,20%	218.626	89,80%
Castilla - La Mancha	268.149	90,72%	190.214	86,66%	159.374	56,61%	79.613	28,40%	61.030	78,96%	168.583	81,58%
Cataluña	940.487	87,78%	646.798	81,64%	532.428	51,73%	333.116	29,25%	179.590	51,71%	651.935	81,27%
C. Valenciana	670.980	92,40%	508.335	89,31%	334.623	46,87%	158.217	20,99%	171.543	81,30%	398.574	85,30%
Extremadura	152.661	88,10%	118.234	89,37%	100.251	62,25%	35.440	24,39%	33.256	83,41%	85.112	84,36%
Galicia	499.965	93,93%	325.876	93,99%	354.477	90,61%	293.896	71,89%	109.078	88,07%	294.260	96,62%
La Rioja	47.230	91,03%	32.280	85,06%	20.062	44,44%	11.349	23,94%	12.025	84,27%	22.385	75,49%
Madrid	777.793	88,03%	522.065	76,51%	477.409	50,68%	269.962	26,20%	160.438	67,10%	476.002	71,70%
Murcia	152.440	86,50%	111.348	76,35%	86.009	41,54%	46.950	20,31%	45.090	67,61%	94.732	71,86%
Navarra	91.421	93,26%	65.074	90,35%	45.624	49,64%	24.317	25,45%	19.220	80,73%	56.258	83,44%
País Vasco	335.981	89,71%	232.574	84,82%	194.656	60,31%	74.825	23,35%	75.855	76,62%	180.988	82,05%
Ceuta	5.085	81,56%	5.797	76,77%	5.032	47,82%	3.523	31,91%	1.311	35,34%	6.695	77,57%
Melilla	4.040	74,73%	4.802	65,33%	5.695	57,22%	4.678	44,90%	1.152	25,70%	5.770	81,20%
Fuerzas Armadas	10	24,39%	2.200	61,35%	5.054	53,19%	10.838	49,02%	1.035	81,69%	13.192	24,49%
Sanidad Exterior	11	14,29%	83	29,64%	174	20,14%	167	9,33%	187	4,24%	-	-
<b>Totales</b>	<b>6.153.071</b>	<b>89,84%</b>	<b>4.383.956</b>	<b>83,45%</b>	<b>3.363.918</b>	<b>50,36%</b>	<b>1.865.015</b>	<b>26,69%</b>	<b>1.312.846</b>	<b>66,26%</b>	<b>3.728.421</b>	<b>77,21%</b>



# Cobertura de población pediátrica vacunada por CCAA

	Población a vacunar de 5 a 11 años <sup>(1)</sup>	Nº Personas con al menos 1 dosis	% Personas con al menos 1 dosis	Fecha de la última vacuna registrada <sup>(2)</sup>
Andalucía	638.443	222.892	34,9%	12/01/2022
Aragón	90.144	41.406	45,9%	12/01/2022
Asturias	54.615	31.944	58,5%	12/01/2022
Baleares	84.217	19.760	23,5%	12/01/2022
Canarias	136.910	55.384	40,5%	12/01/2022
Cantabria	38.052	20.436	53,7%	12/01/2022
Castilla y León	138.981	75.181	54,1%	12/01/2022
Castilla - La Mancha	149.968	58.775	39,2%	12/01/2022
Cataluña	571.450	181.367	31,7%	12/01/2022
C. Valenciana	361.203	108.206	30,0%	12/01/2022
Extremadura	69.578	28.591	41,1%	12/01/2022
Galicia	155.893	103.495	66,4%	12/01/2022
La Rioja	22.641	9.806	43,3%	12/01/2022
Madrid	495.144	182.593	36,9%	12/01/2022
Murcia	124.444	49.635	39,9%	11/01/2022
Navarra	50.103	22.052	44,0%	12/01/2022
País Vasco	149.328	67.761	45,4%	12/01/2022
Ceuta	8.455	2.443	28,9%	12/01/2022
Melilla	9.707	2.668	27,5%	12/01/2022
Fuerzas Armadas	-	0	-	12/01/2022
Sanidad Exterior	-	0	-	12/01/2022
<b>Totales</b>	<b>3.349.276</b>	<b>1.284.395</b>	<b>38,3%</b>	

% niños de entre 5 y 11 años



# Cobertura de población vacunada mayor 12 años por CC.AA

	Población a vacunar Mayor de 12 años <sup>(1)</sup>	Nº Personas con al menos 1 dosis	% Personas con al menos 1 dosis	Nº Personas con pauta completa	% Personas con pauta completa*	Fecha de la última vacuna registrada <sup>(2)</sup>
Andalucía	7.451.975	6.994.029	93,9%	6.871.252	92,2%	12/01/2022
Aragón	1.185.134	1.088.370	91,8%	1.069.215	90,2%	12/01/2022
Asturias	933.927	881.205	94,4%	870.921	93,3%	12/01/2022
Baleares	1.034.867	891.213	86,1%	873.325	84,4%	12/01/2022
Canarias	1.960.774	1.724.848	88,0%	1.669.323	85,1%	12/01/2022
Cantabria	524.127	491.926	93,9%	486.118	92,7%	12/01/2022
Castilla y León	2.176.253	2.038.255	93,7%	1.998.330	91,8%	12/01/2022
Castilla - La Mancha	1.808.784	1.653.055	91,4%	1.592.534	88,0%	12/01/2022
Cataluña	6.868.360	6.199.976	90,3%	6.036.603	87,9%	12/01/2022
C. Valenciana	4.488.459	4.152.480	92,5%	4.080.903	90,9%	12/01/2022
Extremadura	953.437	906.793	95,1%	893.675	93,7%	12/01/2022
Galicia	2.454.497	2.335.319	95,1%	2.314.197	94,3%	12/01/2022
La Rioja	283.970	266.494	93,8%	260.484	91,7%	12/01/2022
Madrid	5.977.937	5.487.252	91,8%	5.350.280	89,5%	12/01/2022
Murcia	1.310.137	1.225.313	93,5%	1.192.073	91,0%	11/01/2022
Navarra	581.354	537.497	92,5%	530.880	91,3%	12/01/2022
País Vasco	1.983.943	1.853.656	93,4%	1.815.470	91,5%	12/01/2022
Ceuta	70.965	64.247	90,5%	61.403	86,5%	12/01/2022
Melilla	70.927	61.242	86,3%	58.878	83,0%	12/01/2022
Fuerzas Armadas	-	95.361	-	92.192	-	12/01/2022
Sanidad Exterior	-	7.868	-	7.413	-	12/01/2022
<b>Totales</b>	<b>42.119.827</b>	<b>38.956.399</b>	<b>92,5%</b>	<b>38.125.469</b>	<b>90,5%</b>	

Fuente: REGVACU. Datos reportados por las CC.AA

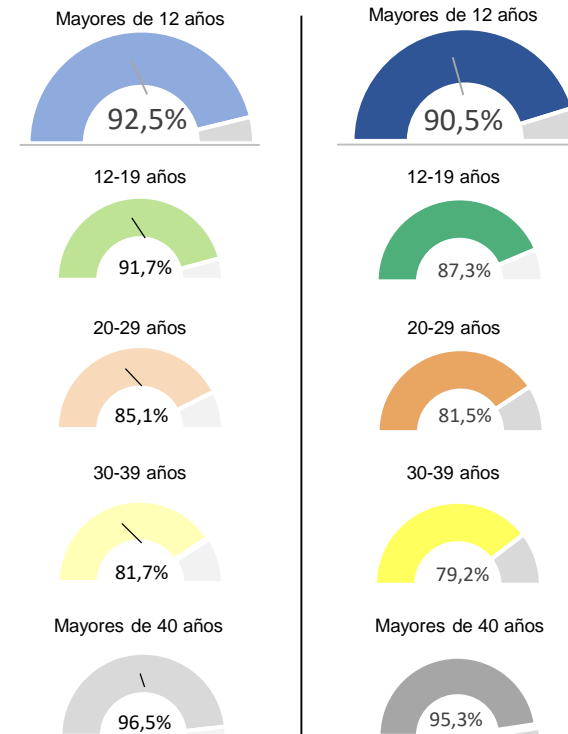
(1) Fuente: datos INE 2020 <https://www.ine.es/jaxi/Tabla.htm?path=/t20/e245/p08/t0/&file=02003.px&L=0>

(2) Fuente: REGVACU reportado por CC.AA.

## Detalle de Coberturas por Grupos Etarios mayores de 12 años

## Personas con al menos 1 dosis

## Personas con pauta completa



## Coberturas de grupos etarios (1/2) – Personas mayores de 12 años con al menos una dosis

CC.AA	Vacunados s ≥80 años	% ≥80 años*	Vacunados 70-79 años	% 70-79 años*	Vacunados 60-69 años	% 60-69 años*	Vacunados 50-59 años	% 50-59 años*	Vacunados 40-49años	% 40-49 años*	Vacunados 30-39años	% 30-39 años*	Vacunados 20-29años	% 20-29 años*	Vacunados 12-19 años	% 12-19 años*	Total Vacunados con al menos 1 dosis	Población a Vacunar*	% Con al menos 1 dosis sobre Población mayor 12 años*	% Con al menos 1 dosis sobre Total Población INE*
Andalucía	435.108	100,0%	655.932	100,0%	935.956	100,0%	1.226.696	97,0%	1.272.046	91,8%	960.752	84,3%	803.630	86,5%	703.909	93,5%	6.994.029	7.451.975	93,9%	82,6%
Aragón	101.593	100,0%	119.709	100,0%	155.667	99,6%	187.877	94,8%	191.225	89,0%	130.464	79,4%	109.051	83,6%	92.784	90,0%	1.088.370	1.185.134	91,8%	81,9%
Asturias	89.149	100,0%	114.634	100,0%	148.873	99,5%	154.031	94,7%	151.947	91,0%	92.501	80,8%	68.211	86,2%	61.859	96,7%	881.205	933.927	94,4%	86,5%
Baleares	51.786	100,0%	79.817	99,1%	111.940	95,5%	153.254	92,4%	173.215	84,0%	134.634	73,9%	104.096	75,5%	82.471	86,4%	891.213	1.034.867	86,1%	76,1%
Canarias	94.475	100,0%	155.482	100,0%	228.425	97,2%	324.541	92,6%	323.177	83,3%	236.800	76,2%	196.759	78,2%	165.189	91,9%	1.724.848	1.960.774	88,0%	79,3%
Cantabria	42.537	100,0%	56.165	100,0%	77.165	99,8%	85.013	94,5%	89.220	91,3%	56.449	80,1%	43.087	85,3%	42.290	96,2%	491.926	524.127	93,9%	84,4%
Castilla y León	229.921	100,0%	252.217	100,0%	324.269	100,0%	356.962	93,6%	324.666	89,4%	217.454	81,2%	179.289	85,0%	153.477	92,8%	2.038.255	2.176.253	93,7%	85,1%
Castilla - La Mancha	139.338	100,0%	159.777	100,0%	225.729	100,0%	289.883	94,3%	291.310	88,1%	210.825	79,3%	179.090	82,1%	157.103	90,3%	1.653.055	1.808.784	91,4%	80,8%
Cataluña	460.645	100,0%	621.448	97,8%	808.534	96,5%	1.042.167	95,5%	1.161.557	88,2%	825.678	79,0%	691.821	82,5%	588.126	89,6%	6.199.976	6.868.360	90,3%	79,7%
C. Valenciana	297.860	100,0%	435.989	99,6%	573.895	98,8%	720.529	95,8%	763.810	89,7%	526.801	81,2%	443.818	86,0%	389.778	91,8%	4.152.480	4.488.459	92,5%	82,1%
Extremadura	78.378	100,0%	96.113	100,0%	133.331	100,0%	162.171	95,8%	147.089	92,2%	114.421	85,7%	95.181	84,0%	80.109	94,5%	906.793	953.437	95,1%	85,2%
Galicia	242.923	100,0%	292.187	100,0%	347.792	100,0%	393.286	96,9%	411.742	92,9%	268.052	82,9%	203.565	88,1%	175.772	97,6%	2.335.319	2.454.497	95,1%	86,4%
La Rioja	23.452	100,0%	28.764	100,0%	38.440	100,0%	45.796	96,1%	48.262	91,2%	32.249	82,0%	25.469	83,6%	24.062	94,2%	266.494	283.970	93,8%	83,3%
Madrid	375.436	100,0%	513.281	97,6%	694.299	98,7%	950.850	97,7%	1.052.320	90,3%	778.698	82,0%	633.476	85,3%	488.892	88,3%	5.487.252	5.977.937	91,8%	80,9%
Murcia	74.218	100,0%	103.887	100,0%	149.714	100,0%	209.580	98,3%	235.984	92,8%	173.716	83,1%	149.102	86,6%	129.112	91,0%	1.225.313	1.310.137	93,5%	81,1%
Navarra	42.568	100,0%	55.985	100,0%	72.589	98,3%	92.449	95,6%	96.413	89,3%	65.723	80,8%	59.569	87,4%	52.201	92,6%	537.497	581.354	92,5%	81,3%
País Vasco	164.605	100,0%	214.289	100,0%	279.994	100,0%	326.689	96,1%	325.722	89,9%	210.808	80,9%	173.983	86,3%	157.566	93,5%	1.853.656	1.983.943	93,4%	83,5%
Ceuta	2.416	92,7%	3.911	90,6%	7.713	98,2%	10.681	92,4%	11.300	89,4%	9.493	79,8%	9.576	87,3%	9.157	100,3%	64.247	70.965	90,5%	76,3%
Melilla	2.097	89,3%	3.428	91,5%	7.501	95,8%	10.148	89,8%	10.641	88,7%	9.226	76,0%	9.570	79,8%	8.631	90,2%	61.242	70.927	86,3%	70,3%
FF.AA.	30	-	20	-	3.696	-	9.701	-	22.744	-	32.890	-	25.051	-	1.229	-	95.361	-	-	-
Sanidad Exterior	33	-	52	-	311	-	906	-	1.889	-	2.342	-	2.070	-	265	-	7.868	-	-	-
<b>Total España</b>	<b>2.948.568</b>	<b>100,0%</b>	<b>3.963.087</b>	<b>100,1%</b>	<b>5.325.833</b>	<b>99,8%</b>	<b>6.753.210</b>	<b>96,0%</b>	<b>7.106.279</b>	<b>90,0%</b>	<b>5.089.976</b>	<b>81,7%</b>	<b>4.205.464</b>	<b>85,1%</b>	<b>3.563.982</b>	<b>91,7%</b>	<b>38.956.399</b>	<b>42.119.827</b>	<b>92,5%</b>	<b>82,1%</b>

La Población a Vacunar de mayores de 80 años corresponde a la estimación del INE de Julio de 2020.

\*Fuente: datos INE 2020 <https://www.ine.es/jaxi/Tabla.htm?path=120/e245/p08/I0/&file=02003.px&L=0>

Mayores de 12 años Fuente: REGVACU reportes de actividad diario.

## Coberturas de grupos etarios (2/2) – Personas mayores de 12 años con pauta completa

CC.AA	Vacunados ≥80 años	% ≥80 años*	Vacunados 70-79 años	% 70-79 años*	Vacunados 60-69 años	% 60-69 años*	Vacunados 50-59 años	% 50-59 años*	Vacunados 40-49 años	% 40-49 años*	Vacunados 30-39 años	% 30-39 años*	Vacunados 20-29 años	% 20-29 años*	Vacunados 12-19 años	% 12-19 años*	Total Vacunados con pauta completa	Población a Vacunar*	% Con pauta completa sobre Población mayor 12 años*	% Con pauta completa sobre Total Población INE*
Andalucía	430.127	100,0%	651.928	100,0%	928.368	101,3%	1.215.628	96,1%	1.255.046	90,6%	934.710	82,0%	773.849	83,3%	681.596	90,5%	6.871.252	7.451.975	92,2%	81,2%
Aragón	100.428	100,0%	119.041	100,0%	153.969	98,5%	185.911	93,8%	188.550	87,7%	126.944	77,3%	105.214	80,7%	89.158	86,5%	1.069.215	1.185.134	90,2%	80,4%
Asturias	88.296	100,0%	114.080	100,0%	147.803	98,8%	152.941	94,0%	150.677	90,2%	90.590	79,2%	66.199	83,7%	60.335	94,3%	870.921	933.927	93,3%	85,5%
Baleares	51.247	100,0%	79.395	98,6%	111.118	94,8%	151.523	91,4%	170.622	82,8%	130.755	71,8%	100.555	72,9%	78.110	81,8%	873.325	1.034.867	84,4%	74,5%
Canarias	92.369	100,0%	151.007	97,7%	222.612	94,7%	320.793	91,5%	317.699	81,9%	228.247	73,4%	185.011	73,5%	151.585	84,3%	1.669.323	1.960.774	85,1%	76,7%
Cantabria	42.188	100,0%	55.983	100,0%	76.699	99,2%	84.494	93,9%	88.374	90,4%	55.549	78,8%	42.014	83,2%	40.817	92,8%	486.118	524.127	92,7%	83,4%
Castilla y León	227.928	100,0%	250.399	100,0%	321.947	101,1%	352.271	92,4%	319.781	88,0%	211.948	79,1%	172.459	81,7%	141.597	85,6%	1.998.330	2.176.253	91,8%	83,4%
Castilla - La Mancha	137.323	100,0%	158.267	99,5%	219.498	100,5%	281.529	91,6%	280.310	84,8%	199.846	75,2%	167.639	76,9%	148.122	85,1%	1.592.534	1.808.784	88,0%	77,9%
Cataluña	454.581	100,0%	616.789	97,1%	792.287	94,6%	1.029.275	94,3%	1.138.776	86,5%	795.104	76,1%	658.700	78,5%	551.091	84,0%	6.036.603	6.868.360	87,9%	77,6%
C. Valenciana	293.364	100,0%	432.834	98,9%	569.186	98,0%	713.965	94,9%	753.927	88,5%	513.192	79,1%	428.519	83,0%	375.916	88,5%	4.080.903	4.488.459	90,9%	80,7%
Extremadura	77.611	100,0%	95.671	100,0%	132.294	105,6%	161.041	95,2%	145.320	91,1%	112.062	84,0%	92.272	81,4%	77.404	91,3%	893.675	953.437	93,7%	84,0%
Galicia	241.336	100,0%	290.916	100,0%	346.722	99,9%	391.233	96,4%	408.816	92,2%	264.525	81,8%	199.215	86,2%	171.434	95,2%	2.314.197	2.454.497	94,3%	85,7%
La Rioja	23.249	100,0%	28.637	100,0%	37.948	100,6%	45.149	94,7%	47.405	89,5%	31.322	79,7%	24.358	80,0%	22.416	87,8%	260.484	283.970	91,7%	81,4%
Madrid	372.468	100,0%	511.126	97,2%	682.320	97,0%	942.063	96,8%	1.030.262	88,4%	748.439	78,8%	601.479	81,0%	462.123	83,5%	5.350.280	5.977.937	89,5%	78,9%
Murcia	73.349	100,0%	102.883	100,0%	145.830	99,3%	207.056	97,1%	231.165	91,0%	167.791	80,3%	141.966	82,4%	122.033	86,0%	1.192.073	1.310.137	91,0%	78,9%
Navarra	42.190	100,0%	55.839	100,0%	72.028	97,5%	91.913	95,1%	95.541	88,5%	64.625	79,4%	57.966	85,1%	50.778	90,1%	530.880	581.354	91,3%	80,3%
Pais Vasco	162.145	102,7%	212.391	99,7%	274.192	97,9%	322.752	94,9%	320.410	88,5%	204.390	78,4%	167.705	83,2%	151.485	89,8%	1.815.470	1.983.943	91,5%	81,8%
Ceuta	2.380	91,4%	3.855	89,3%	7.551	96,1%	10.523	91,1%	11.042	87,3%	9.072	76,3%	8.805	80,3%	8.175	89,6%	61.403	70.965	86,5%	72,9%
Melilla	2.045	87,1%	3.361	89,7%	7.350	93,9%	9.953	88,1%	10.418	86,8%	8.863	73,0%	8.804	73,4%	8.084	84,4%	58.878	70.927	83,0%	67,6%
FF.AA.	22	-	19	-	3.586	-	9.501	-	22.111	-	31.867	-	23.835	-	1.251	-	92.192	-	-	-
Sanidad Exterior	30	-	47	-	280	-	864	-	1.789	-	2.194	-	1.968	-	241	-	7.413	-	-	-
<b>Total España</b>	<b>2.914.676</b>	<b>100,0%</b>	<b>3.934.468</b>	<b>99,4%</b>	<b>5.253.588</b>	<b>98,4%</b>	<b>6.680.378</b>	<b>95,0%</b>	<b>6.988.041</b>	<b>88,5%</b>	<b>4.932.035</b>	<b>79,2%</b>	<b>4.028.532</b>	<b>81,5%</b>	<b>3.393.751</b>	<b>87,3%</b>	<b>38.125.469</b>	<b>42.119.827</b>	<b>90,5%</b>	<b>80,3%</b>

La Población a Vacunar de mayores de 80 años corresponde a la estimación del INE de Julio de 2020

\*Fuente: datos INE 2020 <https://www.ine.es/jaxi/Tabla.htm?path=/120/e245/p0810/&file=02003.px&L=0>

Mayores de 12 años Fuente: REGVACU reportando a GIV





# **ESTRATEGIA DE VACUNACIÓN COVID-19 EN ESPAÑA**