

GIV COVID-19

Gestión integral de la vacunación COVID-19

Informe de actividad

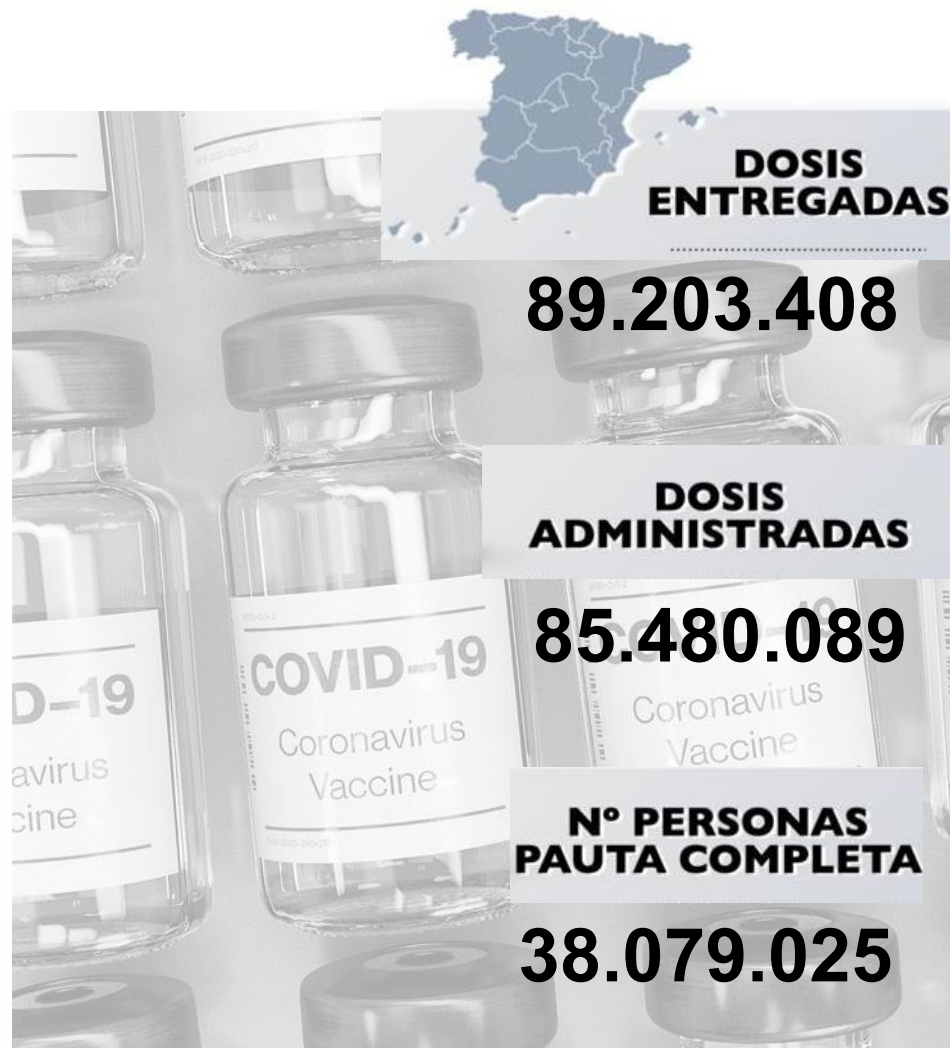
Periodo de los datos: 27/12/2020 - 09/01/2022

Fecha del informe: 10/01/2022

Informe para comunicación



#YoMeVacunoSeguro



Datos globales agregados (*)

Dosis adquiridas desde Q1 2021 218.448.216	Dosis recibidas en España	Dosis entregadas en España ⁽¹⁾	Dosis administradas	Nº Personas con al menos 1 dosis
	113.511.995 52,0% dosis adquiridas	89.203.408 78,6% dosis recibidas en España	85.480.089 95,8% dosis entregadas	38.914.739 92,4% población mayor de 12 años**
				Nº Personas con pauta completa
				38.079.025 90,4% población mayor de 12 años**

Distribución por tipo de vacuna

	Dosis adquiridas de Q1 a Q4	Dosis recibidas en España	Dosis entregadas en España	Dosis administradas	Nº Personas con al menos 1 dosis	Nº Personas con pauta completa	Dosis adicionales ⁽²⁾
Pfizer / BioNtech	113.727.267	61.046.895	60.072.153	59.124.249 (98,4%)	26.613.846	26.358.758	8.025.836
Pfizer Pediátrica		2.088.000	2.088.000	1.167.653 (55,9%)	1.167.653		
Moderna	52.289.755	21.339.000	15.854.400	13.413.660 (84,6%)	5.211.432	4.912.222	3.867.897
AstraZeneca / Oxford	31.555.469	20.878.300	9.048.320	9.793.468 (100,0%)	5.108.402	4.826.986	-
Janssen	20.875.725	8.159.800	2.140.535	1.981.059 (92,5%)	1.981.059	1.981.059	-
Curevac	-	-	-	-	-	-	-

*Fuentes: AEMPS y REGVACU (Datos reportados por las CC.AA).

(1) Fuente: AEMPS. No se incluyen 900 dosis destinadas a Ensayos Clínicos. El reparto de dosis se ha realizado de forma equitativa entre CCAA en base a la distribución de los grupos de vacunación definidos en la Estrategia de Vacunación. La cifra de dosis entregadas a las Comunidades y Ciudades Autónomas de los distintos fabricantes se actualizará dos veces por semana, los martes y los viernes. Excepcionalmente, el primer envío de cada fabricante a nuestro país se actualizará en el informe del día posterior a la recepción del mismo. La cifra de dosis entregadas de la vacuna de Pfizer/BioNtech está calculada teniendo en cuenta cinco dosis por vial hasta el día 24/01/2021. A partir de este día se contabilizan 6 dosis por vial. La compañía ha modificado la ficha técnica, estableciendo la posibilidad de extraer una sexta dosis por vial en determinadas circunstancias.

** Fuente: datos INE 2020: <https://www.ine.es/jaxi/Tabla.htm?path=/t20/t245/b08/01/01/02003.px&L=0>. La población diana corresponde a la población INE con al menos 5 años.

(2) La cifra de personas con dosis adicionales contempla las terceras dosis administradas a personas con condición de alto riesgo, personas que viven en residencias, personas mayores de 40 años, refuerzo de Janssen y personal sanitario y sociosanitario.

**Actualizado el cálculo de las dosis de refuerzo de Moderna, puesto que en estas dosis de refuerzo sólo se administra media dosis por persona

Dosis entregadas y administradas por tipo de vacuna

	Dosis entregadas Pfizer ⁽¹⁾	Dosis entregadas Pfizer pediátrica ⁽¹⁾	Dosis entregadas Moderna ⁽¹⁾	Dosis entregadas AstraZeneca ⁽¹⁾	Dosis entregadas Janssen ⁽¹⁾	Dosis entregadas total ⁽¹⁾	Dosis administradas ^{(2)*}	% sobre entregadas	Nº Personas con al menos 1 dosis	Nº Personas con pauta completa	% Pautas incompletas	Nº Personas con dosis de recuerdo ⁽³⁾	Fecha de la última vacuna registrada ⁽²⁾
Andalucía	10.695.060	402.000	2.619.500	1.537.200	333.500	15.587.260	15.165.799	97,30%	7.197.465	6.862.666	4,65%	2.173.837	09/01/2022
Aragón	1.713.201	54.000	368.490	255.200	63.565	2.454.456	2.392.161	97,46%	1.119.759	1.067.882	4,63%	443.251	08/01/2022
Asturias	1.458.725	36.000	441.040	220.900	43.000	2.199.665	2.117.996	96,29%	908.593	870.841	4,15%	542.547	09/01/2022
Baleares	1.318.884	54.000	467.070	225.400	56.420	2.121.774	1.870.791	88,17%	906.293	870.699	3,93%	278.324	09/01/2022
Canarias	2.555.250	84.000	674.700	455.800	133.650	3.903.400	3.750.205	96,08%	1.772.546	1.667.130	5,95%	623.533	09/01/2022
Cantabria	859.515	24.000	155.400	125.200	22.200	1.186.315	1.140.182	96,11%	511.600	485.437	5,11%	231.832	09/01/2021
Castilla y León	3.948.123	84.000	611.570	466.170	95.310	5.205.173	4.817.554	92,55%	2.099.494	1.996.673	4,90%	1.027.398	09/01/2022
Castilla - La Mancha	2.583.225	90.000	821.270	382.100	93.735	3.970.330	3.593.998	90,52%	1.701.192	1.589.719	6,55%	687.836	09/01/2022
Cataluña	8.620.010	354.000	2.954.900	1.514.300	375.750	13.818.960	13.080.811	94,66%	6.360.865	6.025.322	5,28%	2.430.317	09/01/2022
C. Valenciana	6.389.560	228.000	1.843.650	863.900	213.125	9.538.235	9.073.864	95,13%	4.256.523	4.076.836	4,22%	1.634.799	09/01/2022
Extremadura	1.464.233	42.000	271.770	182.600	41.255	2.001.858	2.067.649	100,00%	931.300	893.294	4,08%	406.252	09/01/2022
Galicia	3.964.669	96.000	785.000	573.400	122.700	5.541.769	5.626.397	100,00%	2.418.486	2.313.046	4,36%	1.471.128	09/01/2022
La Rioja	429.455	12.000	91.600	53.240	15.200	601.495	577.145	95,95%	272.762	259.235	4,96%	105.483	08/01/2022
Madrid	8.392.335	312.000	2.120.800	1.222.100	321.450	12.368.685	11.911.918	96,31%	5.651.848	5.345.887	5,41%	2.179.971	09/01/2022
Murcia	1.687.865	78.000	548.000	253.010	68.300	2.635.175	2.557.929	97,07%	1.268.774	1.191.056	6,13%	401.619	09/01/2022
Navarra	839.625	30.000	226.500	136.600	23.750	1.256.475	1.193.828	95,01%	558.430	530.506	5,00%	220.298	09/01/2022
País Vasco	2.909.610	96.000	742.900	444.200	101.300	4.294.010	4.062.713	94,61%	1.913.125	1.813.247	5,22%	823.514	09/01/2022
Ceuta	97.920	6.000	22.270	18.100	3.935	148.225	132.675	89,51%	66.428	61.348	7,65%	19.110	09/01/2022
Melilla	96.750	6.000	23.500	15.100	5.750	147.100	128.741	87,52%	63.726	58.728	7,84%	20.531	07/01/2022
Fuerzas Armadas	48.138	0	58.300	103.800	2.000	212.238	206.935	97,50%	95.340	92.097	3,40%	39.515	09/01/2022
Sanidad Exterior	0	0	6.170	0	4.640	10.810	10.804	99,94%	7.843	7.376	5,95%	535	09/01/2022
Totales	60.072.153	2.088.000	15.854.400	9.048.320	2.140.535	89.203.408	85.480.089	95,83%	40.082.392	38.079.025	5,00%	15.761.630	

(1) Fuente: AEMPS. El reparto de dosis se ha realizado de forma equitativa entre CCAA en base a la distribución de los grupos de vacunación definidos en la Estrategia de Vacunación.

La cifra de dosis entregadas a las Comunidades y Ciudades Autónomas de los distintos fabricantes se actualizará dos veces por semana, los martes y los viernes. Excepcionalmente, el primer envío de cada fabricante a nuestro país se actualizará en el informe del día posterior a aquel en el que dicho envío sea recibido. La cifra de dosis entregadas de la vacuna de Pfizer/BioNTech está calculada teniendo en cuenta cinco dosis por vial hasta el día 24/01/2021. A partir de este día se contabilizan 6 dosis por vial. La compañía ha modificado la ficha técnica, estableciendo la posibilidad de extraer una sexta dosis por vial en determinadas circunstancias.

(2) Fuente: REGVACU1 reportado por CC. AA. Actualizado el cálculo total de dosis administradas, puesto que en la vacunación de refuerzo con Moderna sólo se administra media dosis por persona.

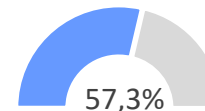
(3) La cifra de personas con dosis adicionales contempla las terceras dosis administradas a personas con condición de alto riesgo, personas que viven en residencias, personas mayores de 40 años, refuerzo de Janssen y personal sanitario y socioasistencial.

Cobertura de población vacunada con dosis de recuerdo por CCAA y grupos

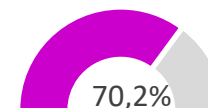
	Mayores de 70 años		60-69 años		50-59 años		40-49 años		Janssen (2)	
	Nº Personas > 70 años con dosis de recuerdo	% Dosis de recuerdo en > 70 años (1)	Nº Personas 60-69 años con dosis de recuerdo	% Dosis de recuerdo en 60-69 años (1)	Nº Personas 50-59 años con dosis de recuerdo	% Dosis de recuerdo en 50-59 años (1)	Nº Personas 40-49 años con dosis de recuerdo	% Dosis de recuerdo en 40-49 años (1)	Nº Personas vacunadas con Dosis de recuerdo	% Dosis Adicionales en vacunados con Janssen
Andalucía	956.297	88,40%	712.493	76,78%	231.837	19,08%	139.125	11,10%	153.113	48,06%
Aragón	195.674	89,17%	121.933	79,24%	58.240	31,35%	33.573	17,83%	31.416	53,51%
Asturias	189.294	93,54%	135.489	91,67%	127.636	83,46%	74.365	49,36%	39.974	88,32%
Baleares	110.926	84,97%	74.957	67,55%	56.265	37,19%	21.024	12,35%	24.670	48,47%
Canarias	205.472	84,46%	155.901	70,08%	149.261	46,55%	84.301	26,56%	83.206	62,04%
Cantabria	89.996	91,70%	69.473	90,64%	43.251	51,23%	18.148	20,55%	18.638	84,02%
Castilla y León	441.833	92,38%	282.169	87,68%	183.360	52,10%	75.630	23,67%	76.669	80,21%
Castilla - La Mancha	267.006	90,35%	184.360	84,06%	139.453	49,60%	65.527	23,42%	60.212	77,92%
Cataluña	930.335	86,87%	623.011	78,69%	441.051	42,89%	279.145	24,55%	172.892	49,79%
C. Valenciana	664.755	91,56%	478.457	84,09%	249.460	34,96%	144.662	19,20%	167.158	79,22%
Extremadura	152.356	87,93%	116.796	88,31%	89.437	55,56%	31.872	21,94%	32.918	82,56%
Galicia	498.547	93,68%	324.774	93,69%	352.826	90,21%	241.520	59,10%	108.435	87,56%
La Rioja	43.718	84,41%	31.260	82,90%	15.898	35,30%	9.836	20,82%	11.379	80,70%
Madrid	766.117	86,72%	499.299	73,21%	422.883	44,91%	237.750	23,09%	157.159	65,74%
Murcia	151.124	85,77%	106.884	73,32%	72.160	34,87%	43.771	18,95%	44.561	66,82%
Navarra	91.260	93,10%	63.567	88,28%	37.650	40,97%	16.042	16,80%	19.043	79,98%
País Vasco	334.378	89,30%	227.889	83,14%	173.411	53,75%	56.129	17,53%	75.134	75,89%
Ceuta	5.049	80,98%	5.641	74,73%	4.358	41,42%	2.849	25,82%	1.303	35,12%
Melilla	3.984	73,76%	4.713	64,21%	5.476	55,11%	4.400	42,31%	1.098	24,49%
Fuerzas Armadas	10	24,39%	2.068	57,78%	4.454	46,98%	9.759	44,17%	1.005	79,38%
Sanidad Exterior	9	11,69%	63	22,58%	133	15,43%	126	7,08%	140	3,18%
Totales	6.098.140	89,06%	4.221.197	80,39%	2.858.500	42,82%	1.589.554	22,77%	1.280.123	64,62%

% personas con dosis de recuerdo

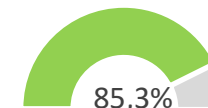
Mayores de 40 años



Mayores de 50 años



Mayores de 60 años

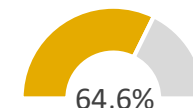


Mayores de 70 años



Otros

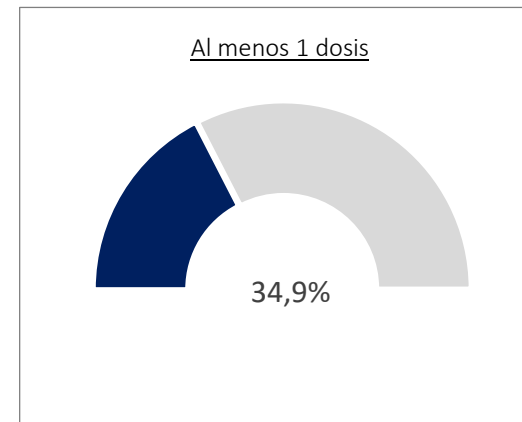
En vacunados Janssen



Cobertura de población pediátrica vacunada por CCAA

	Población a vacunar de 5 a 11 años ⁽¹⁾	Nº Personas con al menos 1 dosis	% Personas con al menos 1 dosis	Fecha de la última vacuna registrada ⁽²⁾
Andalucía	638.443	210.810	33,0%	09/01/2022
Aragón	90.144	33.010	36,6%	08/01/2022
Asturias	54.615	27.558	50,5%	09/01/2022
Baleares	84.217	16.973	20,2%	09/01/2022
Canarias	136.910	50.918	37,2%	09/01/2022
Cantabria	38.052	20.046	52,7%	09/01/2021
Castilla y León	138.981	62.735	45,1%	09/01/2022
Castilla - La Mancha	149.968	49.989	33,3%	09/01/2022
Cataluña	571.450	169.314	29,6%	09/01/2022
C. Valenciana	361.203	107.225	29,7%	09/01/2022
Extremadura	69.578	24.813	35,7%	09/01/2022
Galicia	155.893	84.034	53,9%	09/01/2022
La Rioja	22.641	7.609	33,6%	08/01/2022
Madrid	495.144	170.140	34,4%	09/01/2022
Murcia	124.444	44.604	35,8%	09/01/2022
Navarra	50.103	21.205	42,3%	09/01/2022
País Vasco	149.328	61.850	41,4%	09/01/2022
Ceuta	8.455	2.272	26,9%	09/01/2022
Melilla	9.707	2.548	26,2%	07/01/2022
Fuerzas Armadas	-	0	-	09/01/2022
Sanidad Exterior	-	0	-	09/01/2022
Totales	3.349.276	1.167.653	34,9%	

% niños de entre 5 y 11 años



Cobertura de población vacunada mayor 12 años por CC.AA

	Población a vacunar Mayor de 12 años ⁽¹⁾	Nº Personas con al menos 1 dosis	% Personas con al menos 1 dosis	Nº Personas con pauta completa	% Personas con pauta completa*	Fecha de la última vacuna registrada ⁽²⁾
Andalucía	7.451.975	6.986.655	93,8%	6.862.666	92,1%	09/01/2022
Aragón	1.185.134	1.086.749	91,7%	1.067.882	90,1%	08/01/2022
Asturias	933.927	881.035	94,3%	870.841	93,2%	09/01/2022
Baleares	1.034.867	889.320	85,9%	870.699	84,1%	09/01/2022
Canarias	1.960.774	1.721.628	87,8%	1.667.130	85,0%	09/01/2022
Cantabria	524.127	491.554	93,8%	485.437	92,6%	09/01/2021
Castilla y León	2.176.253	2.036.759	93,6%	1.996.673	91,7%	09/01/2022
Castilla - La Mancha	1.808.784	1.651.203	91,3%	1.589.719	87,9%	09/01/2022
Cataluña	6.868.360	6.191.551	90,1%	6.025.322	87,7%	09/01/2022
C. Valenciana	4.488.459	4.149.298	92,4%	4.076.836	90,8%	09/01/2022
Extremadura	953.437	906.487	95,1%	893.294	93,7%	09/01/2022
Galicia	2.454.497	2.334.452	95,1%	2.313.046	94,2%	09/01/2022
La Rioja	283.970	265.153	93,4%	259.235	91,3%	08/01/2022
Madrid	5.977.937	5.481.708	91,7%	5.345.887	89,4%	09/01/2022
Murcia	1.310.137	1.224.170	93,4%	1.191.056	90,9%	09/01/2022
Navarra	581.354	537.225	92,4%	530.506	91,3%	09/01/2022
País Vasco	1.983.943	1.851.275	93,3%	1.813.247	91,4%	09/01/2022
Ceuta	70.965	64.156	90,4%	61.348	86,4%	09/01/2022
Melilla	70.927	61.178	86,3%	58.728	82,8%	07/01/2022
Fuerzas Armadas	-	95.340	-	92.097	-	09/01/2022
Sanidad Exterior	-	7.843	-	7.376	-	09/01/2022
Totales	42.119.827	38.914.739	92,4%	38.079.025	90,4%	

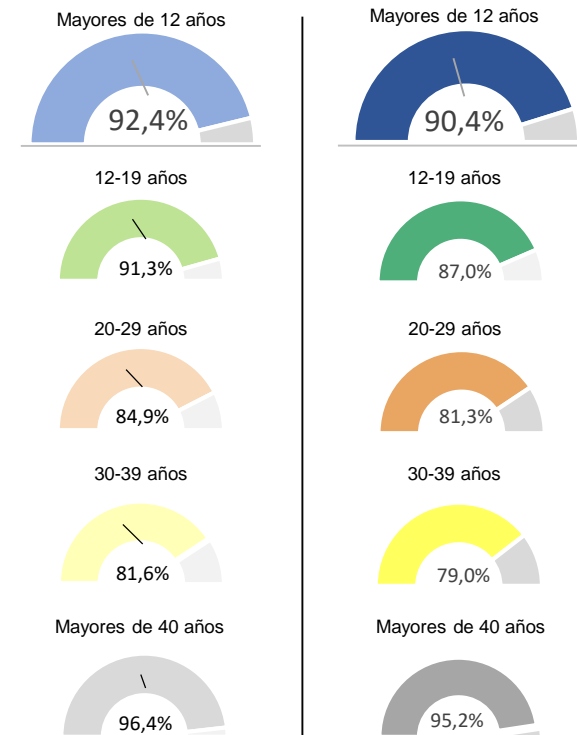
Fuente: REGVACU. Datos reportados por las CC.AA

(1) Fuente: datos INE 2020 <https://www.ine.es/jaxi/Tabla.htm?path=/t20/e245/p08/10/&file=02003.px&L=0>

(2) Fuente: REGVACU reportado por CC.AA.

Detalle de Coberturas por Grupos Etarios mayores de 12 años

Personas con al menos 1 dosis Personas con pauta completa



Coberturas de grupos etarios (1/2) – Personas mayores de 12 años con al menos una dosis

CC.AA	Vacunados s ≥80 años	% ≥80 años*	Vacunados 70-79 años	% 70-79 años*	Vacunados 60-69 años	% 60-69 años*	Vacunados 50-59 años	% 50-59 años*	Vacunados 40-49años	% 40-49 años*	Vacunados 30-39años	% 30-39 años*	Vacunados 20-29años	% 20-29 años*	Vacunados 12-19 años	% 12-19 años*	Total Vacunados con al menos 1 dosis	Población a Vacunar*	% Con al menos 1 dosis sobre Población mayor 12 años*	% Con al menos 1 dosis sobre Total Población INE*
Andalucía	435.004	100,0%	655.797	100,0%	935.631	100,0%	1.226.058	96,9%	1.270.933	91,8%	959.105	84,1%	801.815	86,3%	702.312	93,3%	6.986.655	7.451.975	93,8%	82,5%
Aragón	101.576	100,0%	119.684	100,0%	155.614	99,5%	187.781	94,7%	191.060	88,9%	130.230	79,3%	108.816	83,4%	91.988	89,2%	1.086.749	1.185.134	91,7%	81,7%
Asturias	89.143	100,0%	114.633	100,0%	148.865	99,5%	154.026	94,7%	151.942	91,0%	92.494	80,8%	68.200	86,2%	61.732	96,5%	881.035	933.927	94,3%	86,5%
Baleares	51.764	100,0%	79.788	99,1%	111.858	95,4%	153.090	92,3%	172.963	83,9%	134.268	73,7%	103.825	75,3%	81.764	85,6%	889.320	1.034.867	85,9%	75,9%
Canarias	94.381	100,0%	155.228	100,0%	228.174	97,1%	324.266	92,5%	322.883	83,2%	236.407	76,0%	196.314	78,0%	163.975	91,2%	1.721.628	1.960.774	87,8%	79,1%
Cantabria	42.527	100,0%	56.157	100,0%	77.147	99,7%	84.982	94,5%	89.168	91,2%	56.379	80,0%	43.022	85,2%	42.172	95,9%	491.554	524.127	93,8%	84,3%
Castilla y León	229.916	100,0%	252.195	100,0%	324.189	100,0%	356.562	93,5%	324.433	89,3%	217.309	81,2%	179.119	84,9%	153.036	92,6%	2.036.759	2.176.253	93,6%	85,0%
Castilla - La Mancha	139.315	100,0%	159.739	100,0%	225.623	100,0%	289.592	94,2%	291.021	88,0%	210.587	79,2%	178.815	82,0%	156.511	90,0%	1.651.203	1.808.784	91,3%	80,7%
Cataluña	460.576	100,0%	621.329	97,8%	808.236	96,5%	1.041.657	95,4%	1.160.576	88,1%	824.356	78,9%	690.467	82,3%	584.354	89,1%	6.191.551	6.868.360	90,1%	79,6%
C. Valenciana	297.798	100,0%	435.871	99,5%	573.677	98,8%	720.289	95,7%	763.385	89,6%	526.128	81,1%	443.147	85,9%	389.003	91,6%	4.149.298	4.488.459	92,4%	82,0%
Extremadura	78.376	100,0%	96.109	100,0%	133.316	100,0%	162.144	95,8%	147.062	92,2%	114.377	85,7%	95.135	84,0%	79.968	94,4%	906.487	953.437	95,1%	85,2%
Galicia	242.888	100,0%	292.148	100,0%	347.730	100,0%	393.221	96,9%	411.612	92,9%	267.902	82,8%	203.441	88,1%	175.510	97,5%	2.334.452	2.454.497	95,1%	86,4%
La Rioja	23.421	100,0%	28.724	100,0%	38.281	100,0%	45.715	95,9%	48.117	90,9%	32.102	81,6%	25.281	83,0%	23.512	92,1%	265.153	283.970	93,4%	82,9%
Madrid	375.373	100,0%	513.201	97,6%	694.099	98,7%	950.467	97,7%	1.051.599	90,2%	777.685	81,9%	632.415	85,2%	486.869	88,0%	5.481.708	5.977.937	91,7%	80,9%
Murcia	74.214	100,0%	103.871	100,0%	149.658	100,0%	209.517	98,2%	235.880	92,8%	173.554	83,0%	148.938	86,5%	128.538	90,6%	1.224.170	1.310.137	93,4%	81,0%
Navarra	42.567	100,0%	55.982	100,0%	72.580	98,3%	92.439	95,6%	96.383	89,2%	65.686	80,8%	59.525	87,4%	52.063	92,3%	537.225	581.354	92,4%	81,3%
País Vasco	164.562	100,0%	214.260	100,0%	279.904	99,9%	326.534	96,0%	325.446	89,9%	210.368	80,7%	173.508	86,1%	156.693	92,9%	1.851.275	1.983.943	93,3%	83,4%
Ceuta	2.416	92,7%	3.911	90,6%	7.710	98,1%	10.680	92,4%	11.296	89,4%	9.484	79,7%	9.566	87,2%	9.093	99,6%	64.156	70.965	90,4%	76,2%
Melilla	2.096	89,2%	3.428	91,5%	7.497	95,8%	10.144	89,8%	10.630	88,6%	9.213	75,9%	9.559	79,7%	8.611	89,9%	61.178	70.927	86,3%	70,3%
FF.AA.	31	-	20	-	3.695	-	9.696	-	22.739	-	32.884	-	25.047	-	1.228	-	95.340	-	-	-
Sanidad Exterior	33	-	52	-	310	-	899	-	1.885	-	2.334	-	2.066	-	264	-	7.843	-	-	-
Total España	2.947.977	100,0%	3.962.127	100,1%	5.323.794	99,8%	6.749.759	96,0%	7.101.013	90,0%	5.082.852	81,6%	4.198.021	84,9%	3.549.196	91,3%	38.914.739	42.119.827	92,4%	82,0%

La Población a Vacunar de mayores de 80 años corresponde a la estimación del INE de Julio de 2020.

*Fuente: datos INE 2020 <https://www.ine.es/jaxi/Tabla.htm?path=/t20/e245/p08/i0/&file=02003.px&L=0>

Mayores de 12 años Fuente: REGVACU report

Coberturas de grupos etarios (2/2) – Personas mayores de 12 años con pauta completa

CC.AA	Vacunados ≥80 años	% ≥80 años*	Vacunados 70-79 años	% 70-79 años*	Vacunados 60-69 años	% 60-69 años*	Vacunados 50-59 años	% 50-59 años*	Vacunados 40-49 años	% 40-49 años*	Vacunados 30-39 años	% 30-39 años*	Vacunados 20-29 años	% 20-29 años*	Vacunados 12-19 años	% 12-19 años*	Total Vacunados con pauta completa	Población a Vacunar*	% Con pauta completa sobre Población mayor 12 años*	% Con pauta completa sobre Total Población INE*
Andalucía	430.041	100,0%	651.774	100,0%	927.930	101,3%	1.214.988	96,0%	1.253.773	90,5%	932.770	81,8%	771.865	83,1%	679.525	90,3%	6.862.666	7.451.975	92,1%	81,1%
Aragón	100.414	100,0%	119.016	100,0%	153.883	98,4%	185.771	93,7%	188.330	87,6%	126.675	77,1%	104.948	80,5%	88.845	86,2%	1.067.882	1.185.134	90,1%	80,3%
Asturias	88.292	100,0%	114.077	100,0%	147.796	98,8%	152.932	94,0%	150.666	90,2%	90.578	79,1%	66.186	83,7%	60.314	94,2%	870.841	933.927	93,2%	85,5%
Baleares	51.215	100,0%	79.335	98,5%	110.968	94,7%	151.284	91,2%	170.180	82,5%	130.175	71,5%	100.007	72,5%	77.535	81,2%	870.699	1.034.867	84,1%	74,3%
Canarias	92.332	100,0%	150.938	97,7%	222.475	94,6%	320.621	91,5%	317.380	81,8%	227.760	73,3%	184.575	73,3%	151.049	84,0%	1.667.130	1.960.774	85,0%	76,6%
Cantabria	42.179	100,0%	55.965	100,0%	76.647	99,1%	84.426	93,8%	88.298	90,3%	55.409	78,6%	41.865	82,9%	40.648	92,5%	485.437	524.127	92,6%	83,3%
Castilla y León	227.894	100,0%	250.363	100,0%	321.824	101,0%	351.912	92,3%	319.461	87,9%	211.703	79,1%	172.282	81,6%	141.234	85,4%	1.996.673	2.176.253	91,7%	83,4%
Castilla - La Mancha	137.295	100,0%	158.225	99,4%	219.309	100,4%	281.129	91,4%	279.785	84,6%	199.357	75,0%	167.048	76,6%	147.571	84,8%	1.589.719	1.808.784	87,9%	77,7%
Cataluña	454.421	100,0%	616.514	97,0%	791.691	94,5%	1.028.222	94,2%	1.136.842	86,3%	792.591	75,9%	656.260	78,2%	548.781	83,6%	6.025.322	6.868.360	87,7%	77,4%
C. Valenciana	293.319	100,0%	432.724	98,8%	568.950	98,0%	713.646	94,9%	753.318	88,5%	512.284	79,0%	427.629	82,9%	374.966	88,3%	4.076.836	4.488.459	90,8%	80,6%
Extremadura	77.604	100,0%	95.664	100,0%	132.261	105,6%	160.978	95,1%	145.280	91,1%	112.014	83,9%	92.213	81,4%	77.280	91,2%	893.294	953.437	93,7%	84,0%
Galicia	241.298	100,0%	290.872	100,0%	346.629	99,9%	391.133	96,4%	408.637	92,2%	264.320	81,7%	199.036	86,2%	171.121	95,1%	2.313.046	2.454.497	94,2%	85,6%
La Rioja	23.198	100,0%	28.596	100,0%	37.708	100,0%	45.043	94,5%	47.249	89,2%	31.127	79,2%	24.151	79,3%	22.163	86,8%	259.235	283.970	91,3%	81,0%
Madrid	372.391	100,0%	511.021	97,1%	682.003	97,0%	941.686	96,8%	1.029.563	88,3%	747.437	78,7%	600.483	80,9%	461.303	83,3%	5.345.887	5.977.937	89,4%	78,8%
Murcia	73.342	100,0%	102.862	100,0%	145.787	99,2%	206.969	97,1%	231.027	90,9%	167.558	80,2%	141.716	82,3%	121.795	85,8%	1.191.056	1.310.137	90,9%	78,8%
Navarra	42.188	100,0%	55.833	100,0%	72.010	97,5%	91.886	95,0%	95.484	88,4%	64.574	79,4%	57.869	84,9%	50.662	89,8%	530.506	581.354	91,3%	80,2%
Pais Vasco	162.108	102,6%	212.343	99,7%	274.097	97,9%	322.616	94,9%	320.187	88,4%	203.950	78,3%	167.198	83,0%	150.748	89,4%	1.813.247	1.983.943	91,4%	81,7%
Ceuta	2.380	91,4%	3.855	89,3%	7.549	96,1%	10.521	91,0%	11.034	87,3%	9.064	76,2%	8.791	80,2%	8.154	89,3%	61.348	70.965	86,4%	72,9%
Melilla	2.044	87,0%	3.357	89,6%	7.340	93,8%	9.936	87,9%	10.400	86,7%	8.834	72,8%	8.770	73,1%	8.047	84,1%	58.728	70.927	82,8%	67,4%
FF.AA.	22	-	19	-	3.579	-	9.481	-	22.093	-	31.842	-	23.812	-	1.249	-	92.097	-	-	-
Sanidad Exterior	30	-	47	-	279	-	862	-	1.779	-	2.175	-	1.964	-	240	-	7.376	-	-	-
Total España	2.914.007	100,0%	3.933.400	99,3%	5.250.715	98,4%	6.676.042	94,9%	6.980.766	88,5%	4.922.197	79,0%	4.018.668	81,3%	3.383.230	87,0%	38.079.025	42.119.827	90,4%	80,2%

La Población a Vacunar de mayores de 80 años corresponde a la estimación del INE de Julio de 2020

*Fuente: datos INE 2020 <https://www.ine.es/jaxi/Tabla.htm?path=/120/e245/p0810/&file=02003.px&L=0>

Mayores de 12 años Fuente: REGVACU reportando a GIV



ESTRATEGIA DE VACUNACIÓN COVID-19 EN ESPAÑA