

GIV COVID-19

Gestión integral de la vacunación COVID-19

Informe de actividad

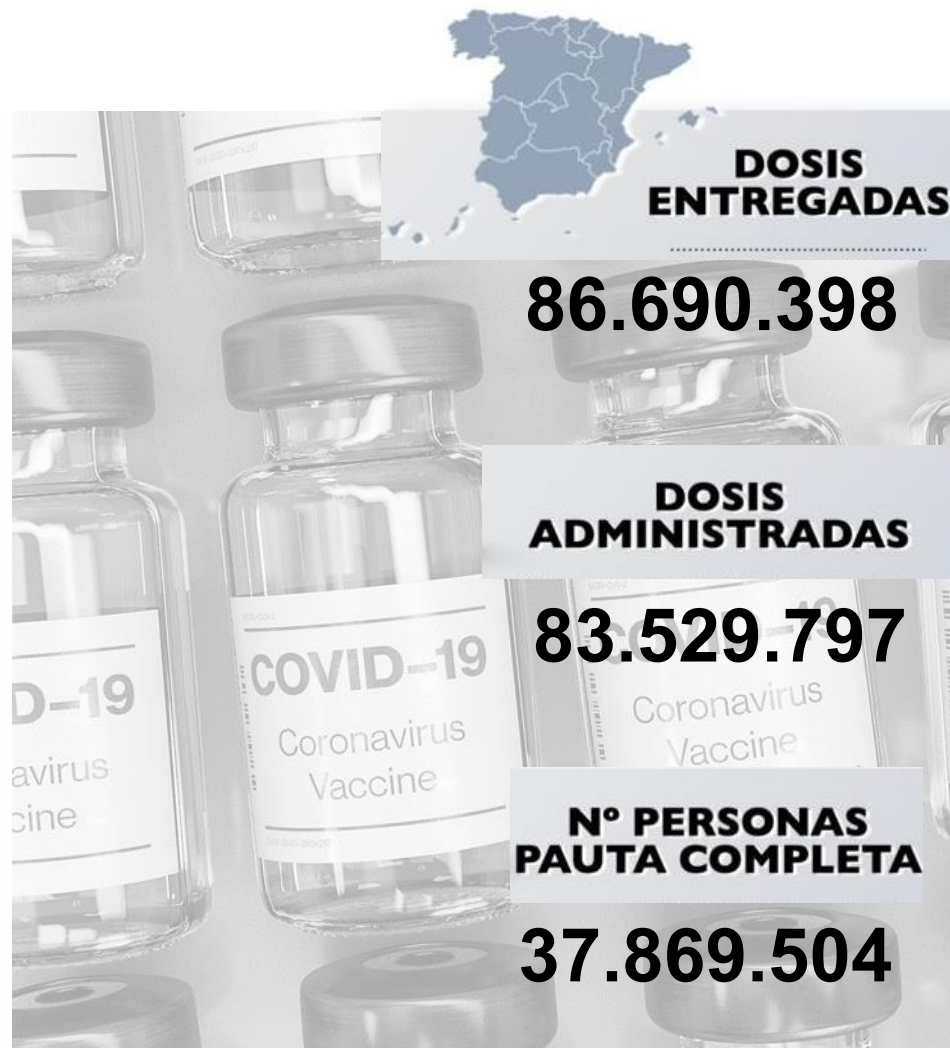
Periodo de los datos: 27/12/2020 - 29/12/2021

Fecha del informe: 30/12/2021

Informe para comunicación



#YoMeVacunoSeguro



Datos globales agregados (*)

Dosis adquiridas de Q1 a Q4 141.943.261	Dosis recibidas en España 111.551.945 78,6% dosis adquiridas	Dosis entregadas en España ⁽¹⁾ 86.690.398 77,7% dosis recibidas en España	Dosis administradas 83.529.797 96,4% dosis entregadas	Nº Personas con al menos 1 dosis 38.766.041 92,0% población mayor de 12 años**
				Nº Personas con pauta completa 37.869.504 89,9% población mayor de 12 años**

Distribución por tipo de vacuna

	Dosis adquiridas de Q1 a Q4	Dosis recibidas en España	Dosis entregadas en España	Dosis administradas	Nº Personas con al menos 1 dosis	Nº Personas con pauta completa	Dosis adicionales ⁽²⁾
Pfizer / BioNtech	72.215.693	59.800.845	59.085.843	58.424.423 (98,9%)	26.559.491	26.275.733	7.589.705
Pfizer Pediátrica		1.374.000	1.374.000	898.676 (65,4%)	898.676		
Moderna	28.012.919	21.339.000	15.041.710	12.434.164 (82,7%)	5.119.261	4.841.431	3.076.664**
AstraZeneca / Oxford	31.555.649	20.878.300	9.048.320	9.792.990 (100,0%)	5.107.745	4.772.796	-
Janssen	10.159.000	8.159.800	2.140.525	1.979.544 (92,5%)	1.979.544	1.979.544	-
Curevac	-	-	-	-	-	-	-

*Fuentes: AEMPS y REGVACU (Datos reportados por las CC.AA).

(1) Fuente: AEMPS. No se incluyen 900 dosis destinadas a Ensayos Clínicos. El reparto de dosis se ha realizado de forma equitativa entre CCAA en base a la distribución de los grupos de vacunación definidos en la Estrategia de Vacunación. La cifra de dosis entregadas a las Comunidades y Ciudades Autónomas de los distintos fabricantes se actualizará dos veces por semana, los martes y los viernes. Excepcionalmente, el primer envío de cada fabricante a nuestro país se actualizará en el informe del día posterior a la recepción del mismo. La cifra de dosis entregadas de la vacuna de Pfizer/BioNtech está calculada teniendo en cuenta cinco dosis por vial hasta el día 24/01/2021. A partir de este día se contabilizan 6 dosis por vial. La compañía ha modificado la ficha técnica, estableciendo la posibilidad de extraer una sexta dosis por vial en determinadas circunstancias.

** Fuente: datos INE 2020: <https://www.ine.es/jaxi/Tabla.htm?path=/t20/t245/b08/01/def/02003.px&L=0>. La población diurna corresponde a la población INE con al menos 5 años.

(2) La cifra de personas con dosis adicionales contempla las terceras dosis administradas a personas con condición de alto riesgo, personas que viven en residencias, personas mayores de 40 años, refuerzo de Janssen y personal sanitario y sociosanitario.

*Dosis administradas de Janssen en revisión en Cantabria.

**Actualizado el cálculo de las dosis de refuerzo de Moderna, puesto que en estas dosis de refuerzo sólo se administra media dosis por persona.

Dosis entregadas y administradas por tipo de vacuna

	Dosis entregadas Pfizer ⁽¹⁾	Dosis entregadas Pfizer pediátrica ⁽¹⁾	Dosis entregadas Moderna ⁽¹⁾	Dosis entregadas AstraZeneca ⁽¹⁾	Dosis entregadas Janssen ⁽¹⁾	Dosis entregadas total ⁽¹⁾	Dosis administradas ^{(2)*}	% sobre entregadas	Nº Personas con al menos 1 dosis	Nº Personas con pauta completa (4)	% Pautas incompletas	Nº Personas con dosis de recuerdo ⁽³⁾	Fecha de la última vacuna registrada ⁽²⁾
Andalucía	10.486.800	264.000	2.419.500	1.537.200	333.500	15.041.000	14.985.606	99,63%	7.159.083	6.840.381	4,45%	1.999.724	29/12/2021
Aragón	1.675.761	36.000	368.490	255.200	63.565	2.399.016	2.347.194	97,84%	1.112.271	1.061.789*	4,54%	402.990	29/12/2021
Asturias	1.447.025	24.000	391.040	220.900	43.000	2.125.965	2.058.396	96,82%	899.034	868.750*	3,37%	450.119	29/12/2021
Baleares	1.318.884	36.000	467.070	225.400	56.420	2.103.774	1.837.833	87,36%	897.043	864.235	3,66%	241.848	29/12/2021
Canarias	2.503.770	54.000	624.700	455.800	133.650	3.771.920	3.643.784	96,60%	1.748.354	1.661.825	4,95%	510.018	28/12/2021
Cantabria	844.305	18.000	127.900	125.200	22.200	1.137.605	1.099.265	96,63%	504.267	482.597*	4,30%	190.168	29/12/2021
Castilla y León	3.867.393	54.000	611.570	466.170	95.310	5.094.443	4.719.045	92,63%	2.075.898	1.992.155*	4,03%	934.093	29/12/2021
Castilla - La Mancha	2.531.745	60.000	751.270	382.100	93.735	3.818.850	3.523.262	92,26%	1.690.781	1.578.318*	6,65%	589.757	28/12/2021
Cataluña	8.569.700	234.000	2.654.900	1.514.300	375.750	13.348.650	12.778.823	95,73%	6.287.830	5.982.727	4,85%	2.029.659	29/12/2021
C. Valenciana	6.256.180	150.000	1.843.650	863.900	213.125	9.326.855	8.939.840	95,85%	4.242.977	4.054.572*	4,44%	1.425.579	29/12/2021
Extremadura	1.464.233	30.000	231.770	182.600	41.245	1.949.848	2.026.565	100,00%	930.275	890.111	4,32%	357.747	29/12/2021
Galicia	3.874.579	60.000	760.000	573.400	122.700	5.390.679	5.502.429	100,00%	2.380.226	2.301.193*	3,32%	1.334.570	29/12/2021
La Rioja	421.265	12.000	91.600	53.240	15.200	593.305	568.735	95,86%	269.204	258.004*	4,16%	97.624	28/12/2021
Madrid	8.228.535	204.000	2.120.800	1.222.100	321.450	12.096.885	11.414.405	94,36%	5.544.871	5.298.888*	4,44%	1.846.837	29/12/2021
Murcia	1.687.865	48.000	498.000	253.010	68.300	2.555.175	2.507.852	98,15%	1.249.647	1.187.763	4,95%	348.801	29/12/2021
Navarra	822.075	18.000	226.500	136.600	23.750	1.226.925	1.173.045	95,61%	549.734	527.142*	4,11%	202.456	29/12/2021
País Vasco	2.842.920	60.000	742.900	444.200	101.300	4.191.320	3.957.658	94,43%	1.890.542	1.800.975	4,74%	711.808	29/12/2021
Ceuta	97.920	6.000	22.270	18.100	3.935	148.225	129.534	87,39%	65.979	61.129	7,35%	15.611	29/12/2021
Melilla	96.750	6.000	23.500	15.100	5.750	147.100	126.532	86,02%	63.577	58.303	8,30%	18.625	29/12/2021
Fuerzas Armadas	48.138	0	58.300	103.800	2.000	212.238	179.341	84,50%	95.301	91.287*	4,21%	34.706	29/12/2021
Sanidad Exterior	0	0	5.980	0	4.640	10.620	10.659	100,00%	7.823	7.360	5,92%	292	29/12/2021
Totales	59.085.843	1.374.000	15.041.710	9.048.320	2.140.525	86.690.398	83.529.797	96,35%	39.664.717	37.869.504	4,53%	13.743.032	

(1) Fuente: AEMPS. El reparto de dosis se ha realizado de forma equitativa entre CCAA en base a la distribución de los grupos de vacunación definidos en la Estrategia de Vacunación.

La cifra de dosis entregadas a las Comunidades y Ciudades Autónomas de los distintos fabricantes se actualizará dos veces por semana, los martes y los viernes. Excepcionalmente, el primer envío de cada fabricante a nuestro país se actualizará en el informe del día posterior a aquel en el que dicho envío sea recibido. La cifra de dosis entregadas de la vacuna de Pfizer/BioNTech está calculada teniendo en cuenta cinco dosis por vial hasta el día 24/01/2021. A partir de este día se contabilizan 6 dosis por vial. La compañía ha modificado la ficha técnica, estableciendo la posibilidad de extraer una sexta dosis por vial en determinadas circunstancias.

(2) Fuente: REGVACU1 reportado por CC. AA. Actualizado el cálculo total de dosis administradas, puesto que en la vacunación de refuerzo con Moderna sólo se administra media dosis por persona.

(3) La cifra de personas con dosis adicionales contempla las terceras dosis administradas a personas con condición de alto riesgo, personas que viven en residencias, personas mayores de 40 años, refuerzo de Janssen y personal sanitario y sociosanitario.

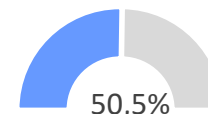
(4) Las pautas completas de las Comunidades Autónomas marcadas con * están pendientes de actualización.

Cobertura de población vacunada con dosis de recuerdo por CCAA y grupos

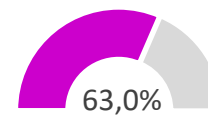
	Mayores de 70 años		60-69 años		50-59 años		40-49 años		Janssen (2)	
	Nº Personas > 70 años con dosis de recuerdo	% Dosis de recuerdo en > 70 años (1)	Nº Personas 60-69 años con dosis de recuerdo	% Dosis de recuerdo en 60-69 años (1)	Nº Personas 50-59 años con dosis de recuerdo	% Dosis de recuerdo en 50-59 años (1)	Nº Personas 40-49 años con dosis de recuerdo	% Dosis de recuerdo en 40-49 años (1)	Nº Personas vacunadas con Dosis de recuerdo	% Dosis Adicionales en vacunados con Janssen
Andalucía	942.473	87,14%	650.479	70,53%	156.960	12,95%	125.528	10,04%	141.024	44,27%
Aragón	194.259	88,58%	114.836	75,07%	34.512	18,68%	29.671	15,85%	29.615	50,45%
Asturias	187.699	92,78%	130.101	88,26%	86.434	56,75%	32.424	21,56%	37.935	83,83%
Baleares	109.507	83,95%	65.647	59,65%	35.461	23,60%	17.889	10,57%	22.317	43,85%
Canarias	197.789	81,35%	134.808	60,76%	99.183	31,00%	53.741	16,98%	76.749	57,23%
Cantabria	88.575	90,33%	63.036	82,88%	15.637	18,60%	14.060	16,07%	16.825	79,38%
Castilla y León	439.838	91,99%	273.697	85,16%	112.416	32,05%	65.917	20,67%	74.682	78,14%
Castilla - La Mancha	264.588	89,56%	168.882	78,77%	80.937	29,01%	49.508	17,77%	58.236	75,36%
Cataluña	912.855	85,29%	578.656	73,83%	229.323	22,45%	166.911	14,77%	159.245	45,87%
C. Valenciana	652.960	89,97%	422.706	75,40%	160.420	22,54%	115.896	15,44%	154.573	73,28%
Extremadura	151.373	87,38%	110.674	84,85%	55.639	34,62%	26.452	18,23%	32.110	80,54%
Galicia	495.052	93,13%	320.583	92,75%	342.088	87,75%	128.120	31,50%	106.553	86,07%
La Rioja	43.561	84,12%	30.344	81,67%	10.886	24,26%	8.694	18,45%	11.315	80,25%
Madrid	740.918	83,98%	438.982	65,01%	282.987	30,20%	181.140	17,72%	148.005	61,99%
Murcia	149.051	84,61%	98.911	67,96%	43.789	21,22%	36.524	15,84%	43.615	65,40%
Navarra	90.896	92,76%	61.112	86,68%	24.799	27,08%	14.866	15,61%	18.689	78,49%
País Vasco	329.862	88,11%	207.781	77,08%	109.703	34,23%	39.141	12,27%	72.489	73,21%
Ceuta	4.967	79,66%	5.448	72,57%	2.801	26,73%	1.590	14,46%	1.271	34,26%
Melilla	3.922	72,68%	4.569	62,87%	5.167	52,47%	3.139	30,50%	1.006	22,45%
Fuerzas Armadas	10	25,00%	1.935	54,38%	3.253	34,66%	7.732	35,33%	964	76,15%
Sanidad Exterior	6	7,89%	16	5,76%	64	7,43%	70	3,94%	67	1,53%
Totales	6.000.161	87,68%	3.883.203	74,63%	1.892.459	28,47%	1.119.013	16,10%	1.207.285	60,99%

% personas con dosis de recuerdo

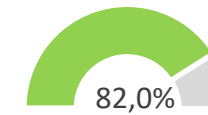
Mayores de 40 años



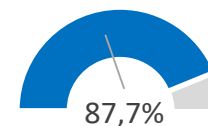
Mayores de 50 años



Mayores de 60 años

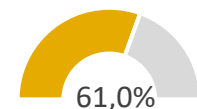


Mayores de 70 años



Otros

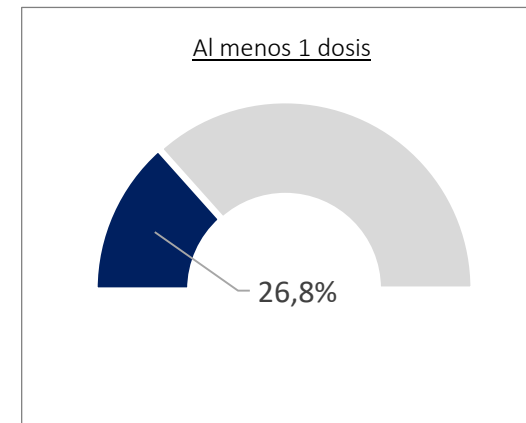
En vacunados Janssen



Cobertura de población pediátrica vacunada por CCAA

	Población a vacunar de 5 a 11 años ⁽¹⁾	Nº Personas con al menos 1 dosis	% Personas con al menos 1 dosis	Fecha de la última vacuna registrada ⁽²⁾
Andalucía	638.443	186.067	29,1%	29/12/2021
Aragón	90.144	27.759	30,8%	29/12/2021
Asturias	54.615	20.476	37,5%	29/12/2021
Baleares	84.217	11.390	13,5%	29/12/2021
Canarias	136.910	35.080	25,6%	28/12/2021
Cantabria	38.052	13.962	36,7%	29/12/2021
Castilla y León	138.981	44.162	31,8%	29/12/2021
Castilla - La Mancha	149.968	44.681	29,8%	28/12/2021
Cataluña	571.450	117.128	20,5%	29/12/2021
C. Valenciana	361.203	105.552	29,2%	29/12/2021
Extremadura	69.578	24.653	35,4%	29/12/2021
Galicia	155.893	55.515	35,6%	29/12/2021
La Rioja	22.641	4.683	20,7%	28/12/2021
Madrid	495.144	114.130	23,0%	29/12/2021
Murcia	124.444	29.508	23,7%	29/12/2021
Navarra	50.103	13.899	27,7%	29/12/2021
País Vasco	149.328	45.536	30,5%	29/12/2021
Ceuta	8.455	2.013	23,8%	29/12/2021
Melilla	9.707	2.482	25,6%	29/12/2021
Fuerzas Armadas	-	0	-	29/12/2021
Sanidad Exterior	-	0	-	29/12/2021
Totales	3.349.276	898.676	26,8%	

% niños de entre 5 y 11 años



Cobertura de población vacunada mayor 12 años por CC.AA

	Población a vacunar Mayor de 12 años ⁽¹⁾	Nº Personas con al menos 1 dosis	% Personas con al menos 1 dosis	Nº Personas con pauta completa	% Personas con pauta completa*	Fecha de la última vacuna registrada ⁽²⁾
Andalucía	7.451.975	6.973.016	93,6%	6.840.381	91,8%	29/12/2021
Aragón	1.185.134	1.084.512	91,5%	1.061.789	89,6%	29/12/2021
Asturias	933.927	878.558	94,1%	868.750	93,0%	29/12/2021
Baleares	1.034.867	885.653	85,6%	864.235	83,5%	29/12/2021
Canarias	1.960.774	1.713.274	87,4%	1.661.825	84,8%	28/12/2021
Cantabria	524.127	490.305	93,5%	482.597	92,1%	29/12/2021
Castilla y León	2.176.253	2.031.736	93,4%	1.992.155	91,5%	29/12/2021
Castilla - La Mancha	1.808.784	1.646.100	91,0%	1.578.318	87,3%	28/12/2021
Cataluña	6.868.360	6.170.702	89,8%	5.982.727	87,1%	29/12/2021
C. Valenciana	4.488.459	4.137.425	92,2%	4.054.572	90,3%	29/12/2021
Extremadura	953.437	905.622	95,0%	890.111	93,4%	29/12/2021
Galicia	2.454.497	2.324.711	94,7%	2.301.193	93,8%	29/12/2021
La Rioja	283.970	264.521	93,2%	258.004	90,9%	28/12/2021
Madrid	5.977.937	5.430.741	90,8%	5.298.888	88,6%	29/12/2021
Murcia	1.310.137	1.220.139	93,1%	1.187.763	90,7%	29/12/2021
Navarra	581.354	535.835	92,2%	527.142	90,7%	29/12/2021
País Vasco	1.983.943	1.845.006	93,0%	1.800.975	90,8%	29/12/2021
Ceuta	70.965	63.966	90,1%	61.129	86,1%	29/12/2021
Melilla	70.927	61.095	86,1%	58.303	82,2%	29/12/2021
Fuerzas Armadas	-	95.301	-	91.287	-	29/12/2021
Sanidad Exterior	-	7.823	-	7.360	-	29/12/2021
Totales	42.119.827	38.766.041	92,0%	37.869.504	89,9%	

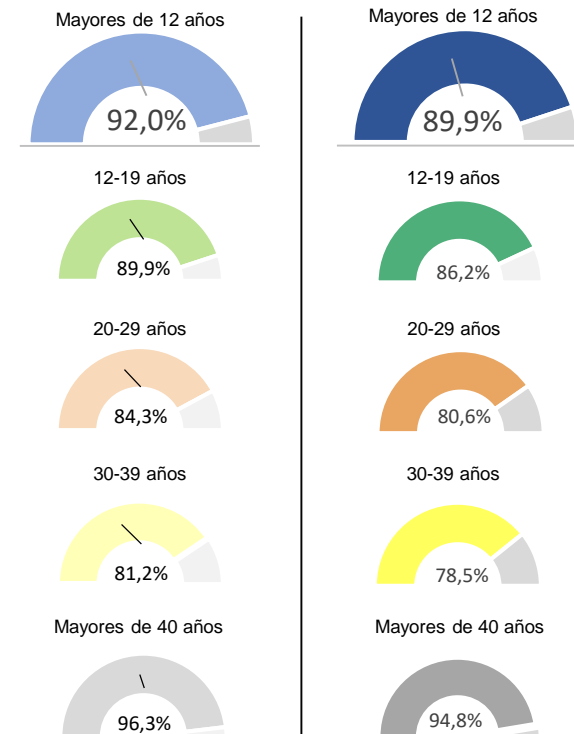
Fuente: REGVACU. Datos reportados por las CC.AA

(1) Fuente: datos INE 2020 <https://www.ine.es/jaxi/Tabla.htm?path=/t20/e245/p08/i0/&file=02003.px&L=0>

(2) Fuente: REGVACU reportado por CC.AA.

Detalle de Coberturas por Grupos Etarios mayores de 12 años

Personas con al menos 1 dosis Personas con pauta completa



Coberturas de grupos etarios (1/2) – Personas mayores de 12 años con al menos una dosis

CC.AA	Vacunados s ≥80 años	% ≥80 años*	Vacunados 70-79 años	% 70-79 años*	Vacunados 60-69 años	% 60-69 años*	Vacunados 50-59 años	% 50-59 años*	Vacunados 40-49 años	% 40-49 años*	Vacunados 30-39 años	% 30-39 años*	Vacunados 20-29 años	% 20-29 años*	Vacunados 12-19 años	% 12-19 años*	Total Vacunados con al menos 1 dosis	Población a Vacunar*	% Con al menos 1 dosis sobre Población mayor 12 años*	% Con al menos 1 dosis sobre Total Población INE*
Andalucía	434.888	100,0%	655.611	100,0%	935.056	100,0%	1.225.037	96,8%	1.268.934	91,6%	956.045	83,8%	798.189	85,9%	699.256	92,9%	6.973.016	7.451.975	93,6%	82,4%
Aragón	101.562	100,0%	119.657	100,0%	155.513	99,5%	187.576	94,6%	190.735	88,7%	129.793	79,0%	108.367	83,1%	91.309	88,6%	1.084.512	1.185.134	91,5%	81,6%
Asturias	89.099	100,0%	114.560	100,0%	148.659	99,3%	153.754	94,5%	151.542	90,7%	92.058	80,4%	67.672	85,5%	61.214	95,6%	878.558	933.927	94,1%	86,2%
Baleares	51.750	100,0%	79.753	99,1%	111.748	95,3%	152.844	92,2%	172.565	83,7%	133.704	73,4%	103.337	74,9%	79.952	83,7%	885.653	1.034.867	85,6%	75,6%
Canarias	94.174	100,0%	154.664	100,0%	227.612	96,8%	323.589	92,3%	322.037	83,0%	235.344	75,7%	195.073	77,5%	160.781	89,4%	1.713.274	1.960.774	87,4%	78,7%
Cantabria	42.518	100,0%	56.141	100,0%	77.095	99,7%	84.923	94,4%	89.048	91,1%	56.236	79,8%	42.841	84,8%	41.503	94,4%	490.305	524.127	93,5%	84,1%
Castilla y León	229.886	100,0%	252.147	100,0%	323.996	100,0%	355.652	93,3%	324.053	89,2%	216.882	81,0%	178.585	84,6%	150.535	91,0%	2.031.736	2.176.253	93,4%	84,8%
Castilla - La Mancha	139.248	100,0%	159.670	100,0%	225.233	100,0%	288.712	93,9%	290.208	87,8%	209.857	78,9%	177.945	81,6%	155.227	89,2%	1.646.100	1.808.784	91,0%	80,5%
Cataluña	460.459	100,0%	621.124	97,8%	807.672	96,4%	1.040.543	95,3%	1.158.631	88,0%	821.676	78,7%	687.568	82,0%	573.029	87,3%	6.170.702	6.868.360	89,8%	79,3%
C. Valenciana	297.613	100,0%	435.550	99,5%	573.021	98,7%	719.340	95,6%	761.770	89,5%	523.877	80,8%	440.470	85,3%	385.784	90,9%	4.137.425	4.488.459	92,2%	81,8%
Extremadura	78.371	100,0%	96.089	100,0%	133.258	100,0%	162.063	95,8%	146.961	92,1%	114.241	85,6%	94.942	83,8%	79.697	94,0%	905.622	953.437	95,0%	85,1%
Galicia	242.682	100,0%	291.898	100,0%	347.180	100,0%	392.377	96,7%	410.304	92,6%	266.343	82,4%	201.722	87,3%	172.205	95,7%	2.324.711	2.454.497	94,7%	86,0%
La Rioja	23.421	100,0%	28.724	100,0%	38.264	100,0%	45.687	95,9%	48.076	90,8%	32.049	81,5%	25.213	82,8%	23.087	90,4%	264.521	283.970	93,2%	82,7%
Madrid	374.897	100,0%	512.495	97,4%	692.220	98,4%	947.405	97,4%	1.045.330	89,7%	767.634	80,8%	620.997	83,6%	469.763	84,9%	5.430.741	5.977.937	90,8%	80,1%
Murcia	74.195	100,0%	103.835	100,0%	149.563	100,0%	209.322	98,2%	235.437	92,6%	172.923	82,7%	148.108	86,0%	126.756	89,3%	1.220.139	1.310.137	93,1%	80,7%
Navarra	42.564	100,0%	55.974	100,0%	72.555	98,3%	92.381	95,5%	96.267	89,1%	65.514	80,5%	59.337	87,1%	51.243	90,9%	535.835	581.354	92,2%	81,0%
País Vasco	164.510	100,0%	214.183	100,0%	279.677	99,8%	326.107	95,9%	324.662	89,7%	209.218	80,3%	172.153	85,4%	154.496	91,6%	1.845.006	1.983.943	93,0%	83,1%
Ceuta	2.414	92,7%	3.912	90,6%	7.703	98,0%	10.667	92,3%	11.284	89,3%	9.469	79,6%	9.533	86,9%	8.984	98,4%	63.966	70.965	90,1%	76,0%
Melilla	2.096	89,2%	3.424	91,4%	7.496	95,8%	10.135	89,7%	10.618	88,5%	9.199	75,8%	9.533	79,5%	8.594	89,8%	61.095	70.927	86,1%	70,2%
FF.AA.	31	-	20	-	3.689	-	9.694	-	22.728	-	32.876	-	25.035	-	1.228	-	95.301	-	-	-
Sanidad Exterior	33	-	51	-	310	-	898	-	1.881	-	2.326	-	2.061	-	263	-	7.823	-	-	-
Total España	2.946.411	100,0%	3.959.482	100,0%	5.317.520	99,6%	6.738.706	95,8%	7.083.071	89,8%	5.057.264	81,2%	4.168.681	84,3%	3.494.906	89,9%	38.766.041	42.119.827	92,0%	81,7%

La Población a Vacunar de mayores de 80 años corresponde a la estimación del INE de Julio de 2020.

*Fuente: datos INE 2020 <https://www.ine.es/jaxi/Tabla.htm?path=/t20/e245/p08/i0/&file=02003.px&L=0>

Mayores de 12 años Fuente: REGVACU reportado por CC

Coberturas de grupos etarios (2/2) – Personas mayores de 12 años con pauta completa

CC.AA	Vacunados s ≥80 años	% ≥80 años*	Vacunados 70-79 años	% 70-79 años*	Vacunados 60-69 años	% 60-69 años*	Vacunados 50-59 años	% 50-59 años*	Vacunados 40-49 años	% 40-49 años*	Vacunados 30-39 años	% 30-39 años*	Vacunados 20-29 años	% 20-29 años*	Vacunados 12-19 años	% 12-19 años*	Total Vacunados con pauta completa	Población a Vacunar*	% Con pauta completa sobre Población mayor 12 años*	% Con pauta completa sobre Total Población INE*
Andalucía	429.953	100,0%	651.600	100,0%	922.250	100,7%	1.212.230	95,8%	1.250.642	90,3%	929.118	81,5%	767.995	82,7%	676.593	89,9%	6.840.381	7.451.975	91,8%	80,8%
Aragón	100.368	100,0%	118.944	100,0%	152.976	97,8%	184.756	93,2%	187.200	87,1%	125.529	76,4%	103.893	79,7%	88.123	85,5%	1.061.789	1.185.134	89,6%	79,9%
Asturias	88.271	100,0%	114.042	100,0%	147.400	98,5%	152.296	93,6%	150.362	90,0%	90.296	78,9%	65.945	83,4%	60.138	94,0%	868.750	933.927	93,0%	85,3%
Baleares	51.186	100,0%	79.254	98,4%	110.049	93,9%	150.256	90,6%	169.182	82,1%	128.860	70,7%	98.868	71,7%	76.580	80,2%	864.235	1.034.867	83,5%	73,8%
Canarias	92.286	100,0%	150.846	97,6%	221.857	94,4%	319.972	91,3%	316.583	81,6%	226.764	72,9%	183.509	72,9%	150.008	83,4%	1.661.825	1.960.774	84,8%	76,4%
Cantabria	42.143	100,0%	55.919	100,0%	76.061	98,3%	84.074	93,5%	87.511	89,5%	55.039	78,1%	41.542	82,3%	40.308	91,7%	482.597	524.127	92,1%	82,8%
Castilla y León	227.848	100,0%	250.280	100,0%	321.390	100,9%	350.745	92,0%	318.845	87,8%	211.048	78,8%	171.641	81,3%	140.358	84,9%	1.992.155	2.176.253	91,5%	83,2%
Castilla - La Mancha	137.254	100,0%	158.169	99,4%	214.397	98,1%	278.991	90,7%	278.623	84,3%	198.338	74,6%	165.898	76,1%	146.648	84,3%	1.578.318	1.808.784	87,3%	77,2%
Cataluña	454.232	100,0%	616.078	97,0%	783.742	93,6%	1.021.266	93,5%	1.130.192	85,8%	785.330	75,2%	649.237	77,4%	542.650	82,7%	5.982.727	6.868.360	87,1%	76,9%
C. Valenciana	293.204	100,0%	432.515	98,8%	560.637	96,5%	711.571	94,6%	750.634	88,1%	509.267	78,5%	424.282	82,2%	372.462	87,7%	4.054.572	4.488.459	90,3%	80,2%
Extremadura	77.597	100,0%	95.645	100,0%	130.441	104,1%	160.731	95,0%	145.070	91,0%	111.772	83,7%	91.891	81,1%	76.964	90,8%	890.111	953.437	93,4%	83,7%
Galicia	241.044	100,0%	290.549	100,0%	345.638	99,6%	389.848	96,0%	406.776	91,8%	262.154	81,1%	196.768	85,2%	168.416	93,6%	2.301.193	2.454.497	93,8%	85,2%
La Rioja	23.193	100,0%	28.594	100,0%	37.154	98,5%	44.875	94,1%	47.130	89,0%	31.026	78,9%	24.006	78,8%	22.026	86,3%	258.004	283.970	90,9%	80,6%
Madrid	371.938	100,0%	510.314	97,0%	675.226	96,0%	937.156	96,3%	1.022.019	87,7%	737.921	77,7%	591.181	79,6%	453.133	81,9%	5.298.888	5.977.937	88,6%	78,2%
Murcia	73.331	100,0%	102.829	99,9%	145.544	99,1%	206.388	96,8%	230.532	90,7%	166.943	79,9%	141.054	81,9%	121.142	85,4%	1.187.763	1.310.137	90,7%	78,6%
Navarra	42.178	100,0%	55.816	100,0%	70.503	95,5%	91.577	94,7%	95.215	88,2%	64.247	79,0%	57.430	84,3%	50.176	89,0%	527.142	581.354	90,7%	79,7%
Pais Vasco	162.072	102,6%	212.296	99,6%	269.580	96,2%	320.507	94,3%	319.028	88,1%	202.613	77,8%	165.530	82,1%	149.349	88,6%	1.800.975	1.983.943	90,8%	81,1%
Ceuta	2.379	91,3%	3.856	89,3%	7.507	95,5%	10.478	90,7%	10.996	87,0%	9.038	76,0%	8.759	79,9%	8.116	88,9%	61.129	70.965	86,1%	72,6%
Melilla	2.041	86,9%	3.355	89,5%	7.267	92,8%	9.848	87,2%	10.291	85,7%	8.768	72,3%	8.711	72,6%	8.022	83,8%	58.303	70.927	82,2%	67,0%
FF.AA.	22	-	18	-	3.558	-	9.386	-	21.883	-	31.585	-	23.603	-	1.232	-	91.287	-	-	-
Sanidad Exterior	30	-	46	-	278	-	861	-	1.777	-	2.171	-	1.957	-	240	-	7.360	-	-	-
Total España	2.912.570	100,0%	3.930.965	99,3%	5.203.455	97,5%	6.647.812	94,5%	6.950.491	88,1%	4.887.827	78,5%	3.983.700	80,6%	3.352.684	86,2%	37.869.504	42.119.827	89,9%	79,8%

La Población a Vacunar de mayores de 80 años corresponde a la estimación del INE de Julio de 2020

*Fuente: datos INE 2020 <https://www.ine.es/jaxi/Tabla.htm?path=/120/e245/p0810/&file=02003.px&L=0>

Mayores de 12 años Fuente: REGVACU reportando a GIV



ESTRATEGIA DE VACUNACIÓN COVID-19 EN ESPAÑA