

GIV COVID-19

Gestión integral de la vacunación COVID-19

Informe de actividad

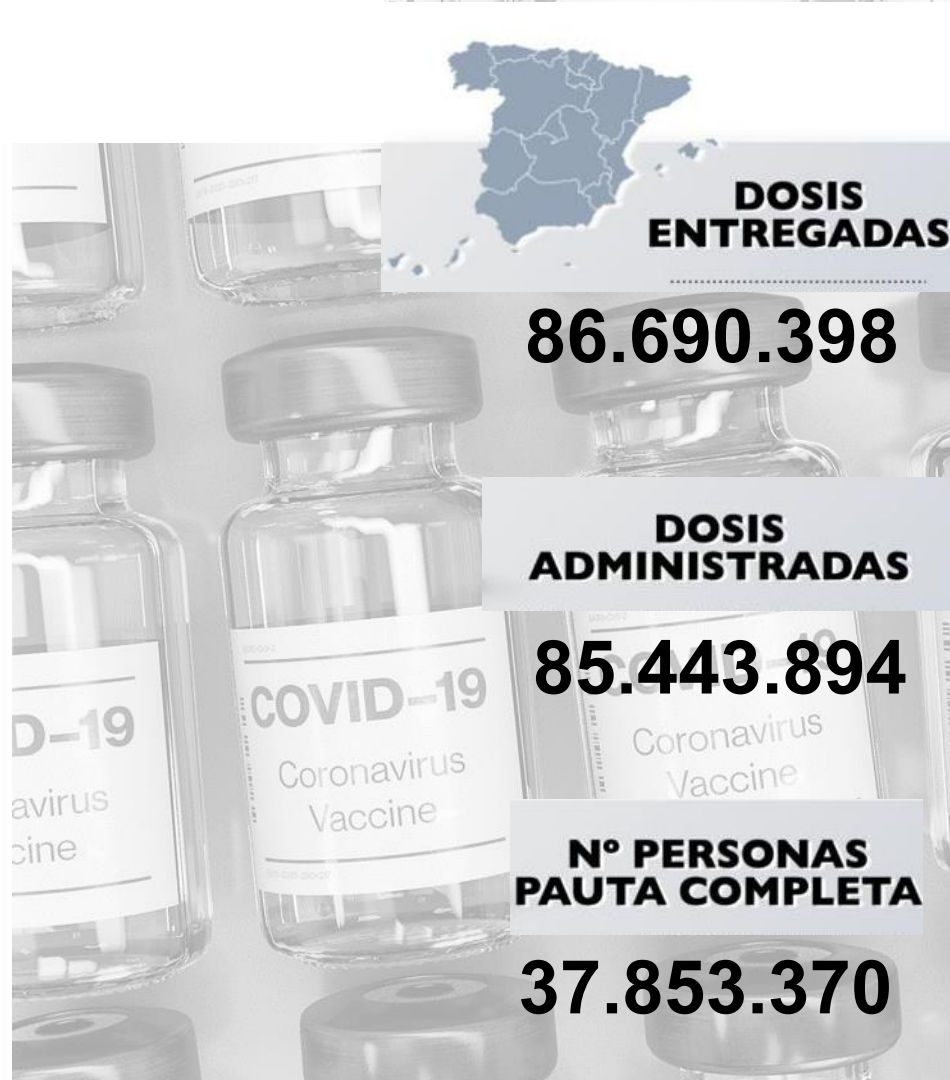
Periodo de los datos: 27/12/2020 - 26/12/2021

Fecha del informe: 27/12/2021

Informe para comunicación



#YoMeVacunoSeguro



Datos globales agregados (*)

Dosis adquiridas de Q1 a Q4 141.943.261	Dosis recibidas en España 110.284.745 77,7% dosis adquiridas	Dosis entregadas en España ⁽¹⁾ 86.690.398 78,6% dosis recibidas en España	Dosis administradas 85.443.894 98,6% dosis entregadas	Nº Personas con al menos 1 dosis 38.732.476 92,0% población mayor de 12 años**
				Nº Personas con pauta completa 37.853.370 89,9% población mayor de 12 años**

Distribución por tipo de vacuna

	Dosis adquiridas de Q1 a Q4	Dosis recibidas en España	Dosis entregadas en España	Dosis administradas	Nº Personas con al menos 1 dosis	Nº Personas con pauta completa	Dosis adicionales ⁽²⁾
Pfizer / BioNtech	72.215.693	59.800.845	59.085.843	58.186.201 (98,5%)	26.544.738	26.268.263	7.351.574
Pfizer Pediátrica		1.374.000	1.374.000	779.343 (56,7%)	779.343		
Moderna	28.012.919	21.339.000	15.041.710	14.705.974 (97,8%)	5.100.573	4.827.791	5.368.520
AstraZeneca / Oxford	31.555.649	20.878.300	9.048.320	9.792.918 (100,0%)	5.107.707	4.777.858	-
Janssen	10.159.000	6.892.600	2.140.525	1.979.458 (92,5%)	1.979.458	1.979.458	-
Curevac	-	-	-	-	-	-	-

*Fuentes: AEMPS y REGVACU (Datos reportados por las CC.AA).

(1) Fuente: AEMPS. No se incluyen 900 dosis destinadas a Ensayos Clínicos. El reparto de dosis se ha realizado de forma equitativa entre CCAA en base a la distribución de los grupos de vacunación definidos en la Estrategia de Vacunación. La cifra de dosis entregadas a las Comunidades y Ciudades Autónomas de los distintos fabricantes se actualizará dos veces por semana, los martes y los viernes. Excepcionalmente, el primer envío de cada fabricante a nuestro país se actualizará en el informe del día posterior a la recepción del mismo. La cifra de dosis entregadas de la vacuna de Pfizer/BioNtech está calculada teniendo en cuenta cinco dosis por vial hasta el día 24/01/2021. A partir de este día se contabilizan 6 dosis por vial. La compañía ha modificado la ficha técnica, estableciendo la posibilidad de extraer una sexta dosis por vial en determinadas circunstancias.

** Fuente: datos INE 2020: <https://www.ine.es/jaxi/Tabla.htm?path=/t20/t245/b08/01/01/02003.px&L=0>. La población diana corresponde a la población INE con al menos 5 años.

(2) La cifra de personas con dosis adicionales contempla las terceras dosis administradas a personas con condición de alto riesgo, personas que viven en residencias, personas mayores de 40 años, refuerzo de Janssen y personal sanitario y sociosanitario.

*Dosis administradas de Janssen en revisión en Cantabria.

Dosis entregadas y administradas por tipo de vacuna

	Dosis entregadas Pfizer ⁽¹⁾	Dosis entregadas Pfizer pediátrica ⁽¹⁾	Dosis entregadas Moderna ⁽¹⁾	Dosis entregadas AstraZeneca ⁽¹⁾	Dosis entregadas Janssen ⁽¹⁾	Dosis entregadas total ⁽¹⁾	Dosis administradas ⁽²⁾	% sobre entregadas	Nº Personas con al menos 1 dosis	Nº Personas con pauta completa	% Pautas incompletas	Nº Personas con dosis de recuerdo ⁽³⁾	Fecha de la última vacuna registrada ⁽²⁾
Andalucía	10.486.800	264.000	2.419.500	1.537.200	333.500	15.041.000	15.072.090	100,00%	7.134.829	6.835.120	4,20%	1.884.231	26/12/2021
Aragón	1.675.761	36.000	368.490	255.200	63.565	2.399.016	2.411.825	100,00%	1.106.427	1.061.770	4,04%	376.050	26/12/2021
Asturias	1.447.025	24.000	391.040	220.900	43.000	2.125.965	2.105.067	99,02%	896.949	868.925	3,12%	413.122	26/12/2021
Baleares	1.318.884	36.000	467.070	225.400	56.420	2.103.774	1.872.577	89,01%	891.887	862.951	3,24%	218.813	25/12/2021
Canarias	2.503.770	54.000	624.700	455.800	133.650	3.771.920	3.696.506	98,00%	1.739.482	1.660.849	4,52%	473.563	26/12/2021
Cantabria	844.305	18.000	127.900	125.200	22.200	1.137.605	1.115.030	98,02%	502.467	482.351	4,00%	175.178	26/12/2021
Castilla y León	3.867.393	54.000	611.570	466.170	95.310	5.094.443	4.722.853	92,71%	2.070.798	1.991.851	3,81%	884.916	26/12/2021
Castilla - La Mancha	2.531.745	60.000	751.270	382.100	93.735	3.818.850	3.650.616	95,59%	1.688.698	1.578.233	6,54%	553.990	26/12/2021
Cataluña	8.569.700	234.000	2.654.900	1.514.300	375.750	13.348.650	13.335.828	99,90%	6.246.559	5.975.994	4,33%	1.863.331	26/12/2021
C. Valenciana	6.256.180	150.000	1.843.650	863.900	213.125	9.326.855	9.120.003	97,78%	4.242.060	4.054.572	4,42%	1.287.828	26/12/2021
Extremadura	1.464.233	30.000	231.770	182.600	41.245	1.949.848	2.057.295	100,00%	929.773	889.941	4,28%	329.078	26/12/2021
Galicia	3.874.579	60.000	760.000	573.400	122.700	5.390.679	5.709.724	100,00%	2.380.184	2.301.193	3,32%	1.245.549	24/12/2021
La Rioja	421.265	12.000	91.600	53.240	15.200	593.305	585.031	98,61%	267.991	258.027	3,72%	94.642	24/12/2021
Madrid	8.228.535	204.000	2.120.800	1.222.100	321.450	12.096.885	11.621.149	96,07%	5.513.912	5.298.888	3,90%	1.679.723	26/12/2021
Murcia	1.687.865	48.000	498.000	253.010	68.300	2.555.175	2.615.171	100,00%	1.243.676	1.187.421	4,52%	317.337	26/12/2021
Navarra	822.075	18.000	226.500	136.600	23.750	1.226.925	1.195.940	97,47%	547.314	527.193	3,68%	191.765	26/12/2021
País Vasco	2.842.920	60.000	742.900	444.200	101.300	4.191.320	4.102.768	97,89%	1.876.908	1.800.132	4,09%	667.465	26/12/2021
Ceuta	97.920	6.000	22.270	18.100	3.935	148.225	132.676	89,51%	65.591	61.101	6,85%	14.151	26/12/2021
Melilla	96.750	6.000	23.500	15.100	5.750	147.100	126.973	86,32%	63.253	58.249	7,91%	16.450	23/12/2021
Fuerzas Armadas	48.138	0	58.300	103.800	2.000	212.238	184.210	86,79%	95.292	91.266	4,22%	32.803	23/12/2021
Sanidad Exterior	0	0	5.980	0	4.640	10.620	10.562	99,45%	7.769	7.343	5,48%	109	23/12/2021
Totales	59.085.843	1.374.000	15.041.710	9.048.320	2.140.525	86.690.398	85.443.894	98,56%	39.511.819	37.853.370	4,20%	12.720.094	

(1) Fuente: AEMPS. El reparto de dosis se ha realizado de forma equitativa entre CCAA en base a la distribución de los grupos de vacunación definidos en la Estrategia de Vacunación.

La cifra de dosis entregadas a las Comunidades y Ciudades Autónomas de los distintos fabricantes se actualizará dos veces por semana, los martes y los viernes. Excepcionalmente, el primer envío de cada fabricante a nuestro país se actualizará en el informe del día posterior a aquel en el que dicho envío sea recibido. La cifra de dosis entregadas de la vacuna de Pfizer/BioNtech está calculada teniendo en cuenta cinco dosis por vial hasta el día 24/01/2021. A partir de este día se contabilizarán 6 dosis por vial. La compañía ha modificado la ficha técnica, estableciendo la posibilidad de extraer una sexta dosis por vial en determinadas circunstancias.

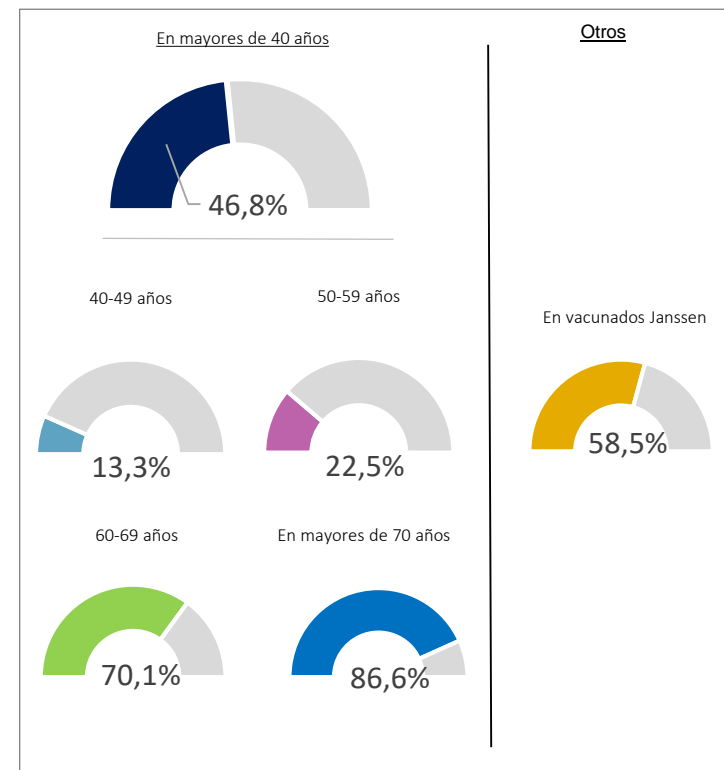
(2) Fuente: REGVACUÍ reportado por CC-AA.

(3) La cifra de personas con dosis adicionales contempla las terceras dosis administradas a personas con condición de alto riesgo, personas que viven en residencias, personas mayores de 40 años, refuerzo de Janssen y personal sanitario y sociosanitario

Cobertura de población vacunada con dosis de recuerdo por CCAA y grupos

	Mayores de 70 años		60-69 años		50-59 años		40-49 años		Janssen (2)	
	Nº Personas > 70 años con dosis de recuerdo	% Dosis de recuerdo en > 70 años (1)	Nº Personas 60-69 años con dosis de recuerdo	% Dosis de recuerdo en 60-69 años (1)	Nº Personas 50-59 años con dosis de recuerdo	% Dosis de recuerdo en 50-59 años (1)	Nº Personas 40-49 años con dosis de recuerdo	% Dosis de recuerdo en 40-49 años (1)	Nº Personas vacunadas con Dosis de recuerdo	% Dosis Adicionales en vacunados con Janssen
Andalucía	931.158	86,10%	602.179	65,28%	126.704	10,45%	111.715	18,94%	130.575	40,99%
Aragón	193.069	88,03%	110.018	71,91%	22.212	12,02%	25.444	13,59%	27.649	47,10%
Asturias	186.607	92,24%	126.607	85,85%	62.123	40,77%	25.707	17,09%	36.428	80,50%
Baleares	108.379	83,11%	60.644	55,12%	20.237	13,45%	16.756	9,92%	20.862	40,99%
Canarias	194.019	79,81%	127.162	57,32%	81.288	25,41%	48.243	15,24%	74.393	55,47%
Cantabria	87.543	89,28%	55.762	73,28%	11.912	14,17%	12.328	14,09%	15.859	74,82%
Castilla y León	438.358	91,69%	270.326	84,12%	80.523	22,94%	58.529	18,36%	72.973	76,35%
Castilla - La Mancha	263.421	89,17%	162.025	75,57%	60.214	21,58%	45.288	16,26%	56.978	73,75%
Cataluña	897.369	83,86%	542.438	69,19%	152.136	14,88%	146.856	13,01%	149.815	43,16%
C. Valenciana	641.732	88,43%	372.614	66,46%	125.323	17,61%	92.987	12,39%	146.104	69,26%
Extremadura	150.860	87,09%	106.784	81,81%	37.017	23,03%	22.838	15,74%	31.079	77,95%
Galicia	492.928	92,73%	319.292	92,38%	337.795	86,65%	59.691	14,67%	105.368	85,11%
La Rioja	43.481	83,96%	30.046	80,85%	9.174	20,43%	8.189	17,37%	11.297	80,12%
Madrid	720.118	81,62%	396.630	58,74%	231.355	24,69%	157.928	15,45%	142.728	59,78%
Murcia	147.687	83,85%	93.374	64,15%	28.384	13,73%	32.146	13,95%	42.869	64,28%
Navarra	90.788	92,65%	60.345	85,57%	17.679	19,29%	13.538	14,22%	18.517	77,77%
País Vasco	327.200	87,41%	198.041	73,43%	85.083	26,49%	35.552	11,15%	71.027	71,74%
Ceuta	4.942	79,31%	5.347	71,20%	2.063	19,69%	1.064	9,67%	1.254	33,80%
Melilla	3.842	71,24%	4.411	60,72%	4.311	43,81%	2.150	20,89%	941	21,00%
Fuerzas Armadas	10	25,00%	1.859	52,26%	2.885	30,71%	6.891	31,49%	938	74,09%
Sanidad Exterior	1	1,32%	2	0,72%	18	2,10%	26	1,47%	19	0,43%
Totales	5.923.512	86,56%	3.645.906	70,06%	1.498.436	22,53%	923.866	13,30%	1.157.673	58,48%

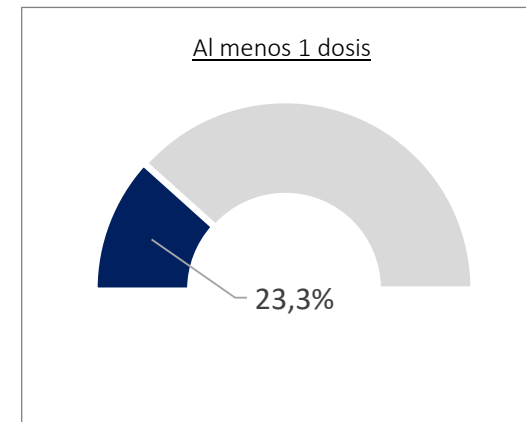
% personas con dosis de recuerdo



Cobertura de población pediátrica vacunada por CCAA

	Población a vacunar de 5 a 11 años ⁽¹⁾	Nº Personas con al menos 1 dosis	% Personas con al menos 1 dosis	Fecha de la última vacuna registrada ⁽²⁾
Andalucía	638.443	175.969	27,6%	26/12/2021
Aragón	90.144	22.042	24,5%	26/12/2021
Asturias	54.615	18.449	33,8%	26/12/2021
Baleares	84.217	8.743	10,4%	25/12/2021
Canarias	136.910	28.460	20,8%	26/12/2021
Cantabria	38.052	12.638	33,2%	26/12/2021
Castilla y León	138.981	40.164	28,9%	26/12/2021
Castilla - La Mancha	149.968	42.632	28,4%	26/12/2021
Cataluña	571.450	83.828	14,7%	26/12/2021
C. Valenciana	361.203	104.635	29,0%	26/12/2021
Extremadura	69.578	24.628	35,4%	26/12/2021
Galicia	155.893	55.473	35,6%	24/12/2021
La Rioja	22.641	3.546	15,7%	24/12/2021
Madrid	495.144	83.171	16,8%	26/12/2021
Murcia	124.444	24.954	20,1%	26/12/2021
Navarra	50.103	11.650	23,3%	26/12/2021
País Vasco	149.328	34.444	23,1%	26/12/2021
Ceuta	8.455	1.694	20,0%	26/12/2021
Melilla	9.707	2.223	22,9%	23/12/2021
Fuerzas Armadas	-	0	-	23/12/2021
Sanidad Exterior	-	0	-	23/12/2021
Totales	3.349.276	779.343	23,3%	

% niños de entre 5 y 11 años



Cobertura de población vacunada mayor 12 años por CC.AA

	Población a vacunar Mayor de 12 años ⁽¹⁾	Nº Personas con al menos 1 dosis	% Personas con al menos 1 dosis	Nº Personas con pauta completa	% Personas con pauta completa*	Fecha de la última vacuna registrada ⁽²⁾
Andalucía	7.451.975	6.958.860	93,4%	6.835.120	91,7%	26/12/2021
Aragón	1.185.134	1.084.385	91,5%	1.061.770	89,6%	26/12/2021
Asturias	933.927	878.500	94,1%	868.925	93,0%	26/12/2021
Baleares	1.034.867	883.144	85,3%	862.951	83,4%	25/12/2021
Canarias	1.960.774	1.711.022	87,3%	1.660.849	84,7%	26/12/2021
Cantabria	524.127	489.829	93,5%	482.351	92,0%	26/12/2021
Castilla y León	2.176.253	2.030.634	93,3%	1.991.851	91,5%	26/12/2021
Castilla - La Mancha	1.808.784	1.646.066	91,0%	1.578.233	87,3%	26/12/2021
Cataluña	6.868.360	6.162.731	89,7%	5.975.994	87,0%	26/12/2021
C. Valenciana	4.488.459	4.137.425	92,2%	4.054.572	90,3%	26/12/2021
Extremadura	953.437	905.145	94,9%	889.941	93,3%	26/12/2021
Galicia	2.454.497	2.324.711	94,7%	2.301.193	93,8%	24/12/2021
La Rioja	283.970	264.445	93,1%	258.027	90,9%	24/12/2021
Madrid	5.977.937	5.430.741	90,8%	5.298.888	88,6%	26/12/2021
Murcia	1.310.137	1.218.722	93,0%	1.187.421	90,6%	26/12/2021
Navarra	581.354	535.664	92,1%	527.193	90,7%	26/12/2021
País Vasco	1.983.943	1.842.464	92,9%	1.800.132	90,7%	26/12/2021
Ceuta	70.965	63.897	90,0%	61.101	86,1%	26/12/2021
Melilla	70.927	61.030	86,0%	58.249	82,1%	23/12/2021
Fuerzas Armadas	-	95.292	-	91.266	-	23/12/2021
Sanidad Exterior	-	7.769	-	7.343	-	23/12/2021
Totales	42.119.827	38.732.476	92,0%	37.853.370	89,9%	

Fuente: REGVACU. Datos reportados por las CC.AA

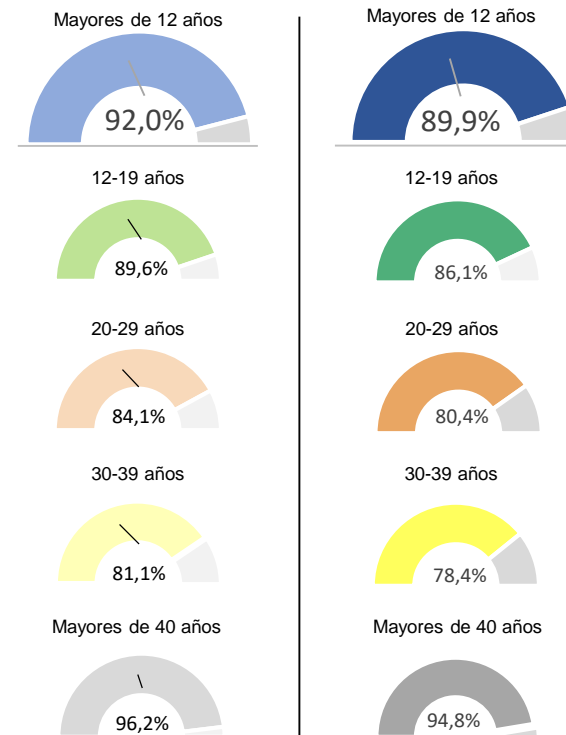
(1) Fuente: datos INE 2020 <https://www.ine.es/jaxi/Tabla.htm?path=/t20/e245/p08/i0/&file=02003.px&L=0>

(2) Fuente: REGVACU reportado por CC.AA.

Detalle de Coberturas por Grupos Etarios mayores de 12 años

Personas con al menos 1 dosis

Personas con pauta completa



Coberturas de grupos etarios (1/2) – Personas mayores de 12 años con al menos una dosis

CC.AA	Vacunados s ≥80 años	% ≥80 años*	Vacunados 70-79 años	% 70-79 años*	Vacunados 60-69 años	% 60-69 años*	Vacunados 50-59 años	% 50-59 años*	Vacunados 40-49 años	% 40-49 años*	Vacunados 30-39 años	% 30-39 años*	Vacunados 20-29 años	% 20-29 años*	Vacunados 12-19 años	% 12-19 años*	Total Vacunados con al menos 1 dosis	Población a Vacunar*	% Con al menos 1 dosis sobre Población mayor 12 años*	% Con al menos 1 dosis sobre Total Población INE*
Andalucía	434.800	100,0%	655.463	100,0%	934.511	100,0%	1.224.133	96,8%	1.267.001	91,5%	953.088	83,6%	794.180	85,5%	695.684	92,4%	6.958.860	7.451.975	93,4%	82,2%
Aragón	101.560	100,0%	119.653	100,0%	155.498	99,4%	187.564	94,6%	190.718	88,7%	129.761	79,0%	108.349	83,1%	91.282	88,5%	1.084.385	1.185.134	91,5%	81,6%
Asturias	89.095	100,0%	114.559	100,0%	148.652	99,3%	153.748	94,5%	151.534	90,7%	92.045	80,4%	67.659	85,5%	61.208	95,6%	878.500	933.927	94,1%	86,2%
Baleares	51.716	100,0%	79.704	99,0%	111.613	95,2%	152.592	92,0%	172.201	83,5%	133.146	73,1%	102.827	74,5%	79.345	83,1%	883.144	1.034.867	85,3%	75,4%
Canarias	94.112	100,0%	154.484	100,0%	227.451	96,7%	323.353	92,3%	321.765	82,9%	234.996	75,6%	194.626	77,3%	160.235	89,1%	1.711.022	1.960.774	87,3%	78,6%
Cantabria	42.511	100,0%	56.131	100,0%	77.064	99,6%	84.888	94,4%	88.989	91,0%	56.154	79,7%	42.739	84,6%	41.353	94,1%	489.829	524.127	93,5%	84,0%
Castilla y León	229.874	100,0%	252.125	100,0%	323.934	100,0%	355.451	93,3%	323.922	89,2%	216.720	80,9%	178.361	84,5%	150.247	90,9%	2.030.634	2.176.253	93,3%	84,8%
Castilla - La Mancha	139.248	100,0%	159.669	100,0%	225.231	100,0%	288.702	93,9%	290.200	87,8%	209.851	78,9%	177.938	81,6%	155.227	89,2%	1.646.066	1.808.784	91,0%	80,5%
Cataluña	460.378	100,0%	621.015	97,8%	807.321	96,4%	1.039.918	95,2%	1.157.451	87,9%	820.080	78,5%	685.815	81,7%	570.753	87,0%	6.162.731	6.868.360	89,7%	79,2%
C. Valenciana	297.613	100,0%	435.550	99,5%	573.021	98,7%	719.340	95,6%	761.770	89,5%	523.877	80,8%	440.470	85,3%	385.784	90,9%	4.137.425	4.488.459	92,2%	81,8%
Extremadura	78.366	100,0%	96.076	100,0%	133.238	100,0%	162.013	95,7%	146.924	92,1%	114.170	85,5%	94.824	83,7%	79.534	93,8%	905.145	953.437	94,9%	85,1%
Galicia	242.682	100,0%	291.898	100,0%	347.180	100,0%	392.377	96,7%	410.304	92,6%	266.343	82,4%	201.722	87,3%	172.205	95,7%	2.324.711	2.454.497	94,7%	86,0%
La Rioja	23.421	100,0%	28.724	100,0%	38.260	100,0%	45.683	95,8%	48.066	90,8%	32.038	81,5%	25.196	82,7%	23.057	90,3%	264.445	283.970	93,1%	82,7%
Madrid	374.897	100,0%	512.495	97,4%	692.220	98,4%	947.405	97,4%	1.045.330	89,7%	767.634	80,8%	620.997	83,6%	469.763	84,9%	5.430.741	5.977.937	90,8%	80,1%
Murcia	74.186	100,0%	103.811	100,0%	149.514	100,0%	209.228	98,1%	235.260	92,6%	172.680	82,6%	147.750	85,8%	126.293	89,0%	1.218.722	1.310.137	93,0%	80,6%
Navarra	42.562	100,0%	55.972	100,0%	72.549	98,2%	92.374	95,5%	96.249	89,1%	65.487	80,5%	59.297	87,0%	51.174	90,8%	535.664	581.354	92,1%	81,0%
País Vasco	164.492	100,0%	214.141	100,0%	279.576	99,8%	325.899	95,9%	324.325	89,6%	208.685	80,1%	171.482	85,1%	153.864	91,3%	1.842.464	1.983.943	92,9%	83,0%
Ceuta	2.414	92,7%	3.912	90,6%	7.700	98,0%	10.664	92,3%	11.279	89,2%	9.460	79,5%	9.520	86,8%	8.948	98,0%	63.897	70.965	90,0%	75,9%
Melilla	2.095	89,2%	3.423	91,3%	7.494	95,7%	10.129	89,6%	10.609	88,4%	9.189	75,7%	9.510	79,3%	8.581	89,6%	61.030	70.927	86,0%	70,1%
FF.AA.	31	-	20	-	3.689	-	9.692	-	22.726	-	32.874	-	25.033	-	1.227	-	95.292	-	-	-
Sanidad Exterior	32	-	51	-	310	-	893	-	1.868	-	2.304	-	2.049	-	262	-	7.769	-	-	-
Total España	2.946.085	100,0%	3.958.876	100,0%	5.316.026	99,6%	6.736.046	95,8%	7.078.491	89,7%	5.050.582	81,1%	4.160.344	84,1%	3.486.026	89,6%	38.732.476	42.119.827	92,0%	81,6%

La Población a Vacunar de mayores de 80 años corresponde a la estimación del INE de Julio de 2020.

*Fuente: datos INE 2020 <https://www.ine.es/jaxi/Tabla.htm?path=/t20/e245/p08/i0/&file=02003.px&L=0>

Mayores de 12 años Fuente: REGVACU report

Coberturas de grupos etarios (2/2) – Personas mayores de 12 años con pauta completa

CC.AA	Vacunados s ≥80 años	% ≥80 años*	Vacunados 70-79 años	% 70-79 años*	Vacunados 60-69 años	% 60-69 años*	Vacunados 50-59 años	% 50-59 años*	Vacunados 40-49 años	% 40-49 años*	Vacunados 30-39 años	% 30-39 años*	Vacunados 20-29 años	% 20-29 años*	Vacunados 12-19 años	% 12-19 años*	Total Vacunados con pauta completa	Población a Vacunar*	% Con pauta completa sobre Población mayor 12 años*	% Con pauta completa sobre Total Población INE*
Andalucía	429.921	100,0%	651.525	100,0%	922.520	100,7%	1.212.455	95,8%	1.250.066	90,3%	927.736	81,4%	766.070	82,5%	674.827	89,6%	6.835.120	7.451.975	91,7%	80,8%
Aragón	100.367	100,0%	118.944	100,0%	153.000	97,8%	184.786	93,2%	187.215	87,1%	125.508	76,4%	103.863	79,6%	88.087	85,4%	1.061.770	1.185.134	89,6%	79,9%
Asturias	88.271	100,0%	114.042	100,0%	147.476	98,5%	152.358	93,7%	150.391	90,1%	90.308	78,9%	65.946	83,4%	60.133	94,0%	868.925	933.927	93,0%	85,3%
Baleares	51.169	100,0%	79.230	98,4%	110.012	93,8%	150.425	90,7%	168.901	81,9%	128.464	70,5%	98.483	71,4%	76.267	79,9%	862.951	1.034.867	83,4%	73,7%
Canarias	92.278	100,0%	150.813	97,6%	221.832	94,4%	319.948	91,3%	316.507	81,6%	226.526	72,9%	183.218	72,8%	149.727	83,3%	1.660.849	1.960.774	84,7%	76,3%
Cantabria	42.143	100,0%	55.916	100,0%	76.098	98,4%	84.058	93,4%	87.478	89,5%	54.978	78,0%	41.477	82,1%	40.203	91,4%	482.351	524.127	92,0%	82,7%
Castilla y León	227.829	100,0%	250.245	100,0%	321.345	100,9%	351.022	92,1%	318.867	87,8%	210.959	78,8%	171.490	81,3%	140.094	84,7%	1.991.851	2.176.253	91,5%	83,2%
Castilla - La Mancha	137.253	100,0%	158.161	99,4%	214.393	98,1%	278.964	90,7%	278.599	84,3%	198.323	74,6%	165.891	76,1%	146.649	84,3%	1.578.233	1.808.784	87,3%	77,2%
Cataluña	454.166	100,0%	615.944	97,0%	784.037	93,6%	1.022.459	93,7%	1.128.734	85,7%	782.991	75,0%	646.944	77,1%	540.719	82,4%	5.975.994	6.868.360	87,0%	76,8%
C. Valenciana	293.204	100,0%	432.515	98,8%	560.637	96,5%	711.571	94,6%	750.634	88,1%	509.267	78,5%	424.282	82,2%	372.462	87,7%	4.054.572	4.488.459	90,3%	80,2%
Extremadura	77.593	100,0%	95.639	100,0%	130.529	104,2%	160.709	95,0%	145.056	90,9%	111.745	83,7%	91.802	81,0%	76.868	90,7%	889.941	953.437	93,3%	83,6%
Galicia	241.044	100,0%	290.549	100,0%	345.638	99,6%	389.848	96,0%	406.776	91,8%	262.154	81,1%	196.768	85,2%	168.416	93,6%	2.301.193	2.454.497	93,8%	85,2%
La Rioja	23.193	100,0%	28.594	100,0%	37.161	98,5%	44.910	94,2%	47.137	89,0%	31.024	78,9%	23.991	78,8%	22.017	86,2%	258.027	283.970	90,9%	80,7%
Madrid	371.938	100,0%	510.314	97,0%	675.226	96,0%	937.156	96,3%	1.022.019	87,7%	737.921	77,7%	591.181	79,6%	453.133	81,9%	5.298.888	5.977.937	88,6%	78,2%
Murcia	73.324	100,0%	102.818	99,9%	145.562	99,1%	206.668	96,9%	230.455	90,7%	166.814	79,8%	140.869	81,8%	120.911	85,2%	1.187.421	1.310.137	90,6%	78,6%
Navarra	42.177	100,0%	55.816	100,0%	70.518	95,5%	91.643	94,8%	95.234	88,2%	64.249	79,0%	57.417	84,3%	50.139	88,9%	527.193	581.354	90,7%	79,7%
Pais Vasco	162.059	102,6%	212.271	99,6%	269.686	96,3%	321.184	94,5%	318.806	88,0%	202.220	77,6%	165.015	81,9%	148.891	88,3%	1.800.132	1.983.943	90,7%	81,1%
Ceuta	2.379	91,3%	3.852	89,2%	7.510	95,6%	10.479	90,7%	11.000	87,0%	9.035	76,0%	8.743	79,7%	8.103	88,8%	61.101	70.965	86,1%	72,6%
Melilla	2.040	86,8%	3.353	89,5%	7.264	92,8%	9.841	87,1%	10.294	85,8%	8.759	72,2%	8.689	72,4%	8.009	83,7%	58.249	70.927	82,1%	66,9%
FF.AA.	22	-	18	-	3.557	-	9.393	-	21.885	-	31.581	-	23.581	-	1.229	-	91.266	-	-	-
Sanidad Exterior	30	-	46	-	278	-	859	-	1.774	-	2.166	-	1.951	-	239	-	7.343	-	-	-
Total España	2.912.400	100,0%	3.930.605	99,3%	5.204.279	97,5%	6.650.736	94,6%	6.947.828	88,0%	4.882.728	78,4%	3.977.671	80,4%	3.347.123	86,1%	37.853.370	42.119.827	89,9%	79,8%

La Población a Vacunar de mayores de 80 años corresponde a la estimación del INE de Julio de 2020

*Fuente: datos INE 2020 <https://www.ine.es/jaxi/Tabla.htm?path=/t20/e245/p0810/&file=02003.px&L=0>

Mayores de 12 años Fuente: REGVACU reportando a GIV



ESTRATEGIA DE VACUNACIÓN COVID-19 EN ESPAÑA