

GIV COVID-19

Gestión integral de la vacunación COVID-19

Informe de actividad

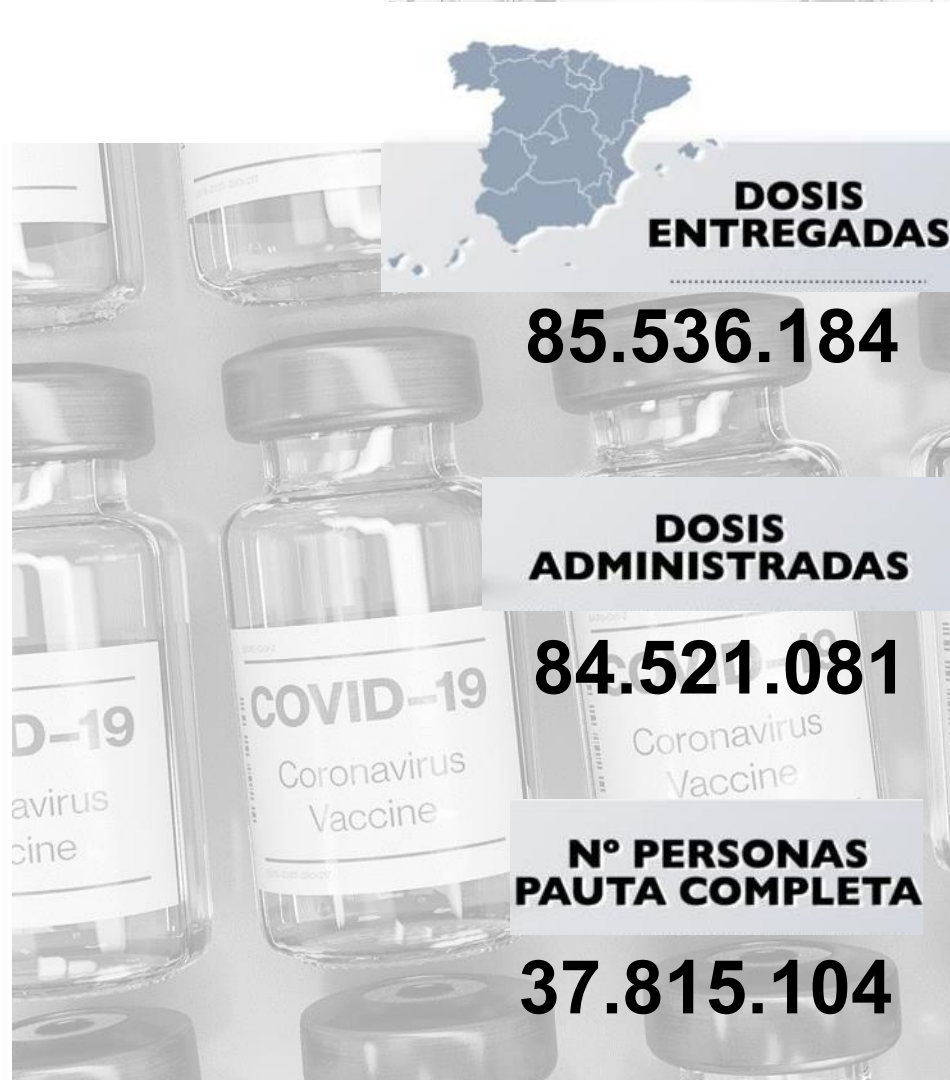
Periodo de los datos: 27/12/2020 - 21/12/2021

Fecha del informe: 22/12/2021

Informe para comunicación



#YoMeVacunoSeguro



Datos globales agregados (*)

Dosis adquiridas de Q1 a Q4 141.943.261	Dosis recibidas en España 108.466.345 76,4% dosis adquiridas	Dosis entregadas en España ⁽¹⁾ 85.536.184 78,9% dosis recibidas en España	Dosis administradas 84.521.081 98,8% dosis entregadas	Nº Personas con al menos 1 dosis 38.674.030 91,8% población mayor de 12 años**
				Nº Personas con pauta completa 37.815.104 89,8% población mayor de 12 años**

Distribución por tipo de vacuna

	Dosis adquiridas de Q1 a Q4	Dosis recibidas en España	Dosis entregadas en España	Dosis administradas	Nº Personas con al menos 1 dosis	Nº Personas con pauta completa	Dosis adicionales ⁽²⁾
Pfizer / BioNtech	72.215.693	59.800.845	59.085.849	58.091.522 (98,3%)	26.519.849	26.242.010	7.100.484
Pfizer Pediátrica		1.374.000	1.374.000	596.953 (43,4%)	596.953		
Moderna	28.012.919	21.339.000	13.874.560	14.060.960 (101,3%)	5.067.362	4.807.294	4.702.340
AstraZeneca / Oxford	31.555.649	19.059.900	9.051.120	9.792.413 (100,0%)	5.107.586	4.786.567	-
Janssen	10.159.000	6.892.600	2.150.655	1.979.233 (92,0%)	1.979.233	1.979.233	-
Curevac	-	-	-	-	-	-	-

*Fuentes: AEMPS y REGVACU (Datos reportados por las CC.AA).

(1) Fuente: AEMPS. No se incluyen 900 dosis destinadas a Ensayos Clínicos. El reparto de dosis se ha realizado de forma equitativa entre CCAA en base a la distribución de los grupos de vacunación definidos en la Estrategia de Vacunación. La cifra de dosis entregadas a las Comunidades y Ciudades Autónomas de los distintos fabricantes se actualizará dos veces por semana, los martes y los viernes. Excepcionalmente, el primer envío de cada fabricante a nuestro país se actualizará en el informe del día posterior a la recepción del mismo. La cifra de dosis entregadas de la vacuna de Pfizer/BioNtech está calculada teniendo en cuenta cinco dosis por vial hasta el día 24/01/2021. A partir de este día se contabilizan 6 dosis por vial. La compañía ha modificado la ficha técnica, estableciendo la posibilidad de extraer una sexta dosis por vial en determinadas circunstancias.

** Fuente: datos INE 2020: <https://www.ine.es/jaxi/Tabla.htm?path=/2019/245/b08/01/&file=02003.px&L=0>. La población diurna corresponde a la población INE con al menos 5 años.

(2) La cifra de personas con dosis adicionales contempla las terceras dosis administradas a personas con condición de alto riesgo, personas que viven en residencias, personas mayores de 70 años, refuerzo de Janssen, 60-69 años y sanitarios y sociosanitarios.

*Dosis administradas de Janssen en revisión en Cantabria.

Dosis entregadas y administradas por tipo de vacuna

	Dosis entregadas Pfizer ⁽¹⁾	Dosis entregadas Pfizer pediátrica ⁽¹⁾	Dosis entregadas Moderna ⁽¹⁾	Dosis entregadas AstraZeneca ⁽¹⁾	Dosis entregadas Janssen ⁽¹⁾	Dosis entregadas total ⁽¹⁾	Dosis administradas ⁽²⁾	% sobre entregadas	Nº Personas con al menos 1 dosis	Nº Personas con pauta completa	% Pautas incompletas	Nº Personas con dosis de recuerdo ⁽⁴⁾	Fecha de la última vacuna registrada ⁽²⁾
Andalucía	10.486.800	264.000	2.119.500	1.537.200	333.500	14.741.000	14.910.598	100,0%	7.079.079	6.823.190	3,61%	1.760.813	20/12/2021
Aragón	1.675.761	36.000	368.490	255.200	63.565	2.399.016	2.384.111	99,4%	1.098.235	1.059.706	3,51%	349.920	21/12/2021
Asturias	1.447.025	24.000	341.040	220.900	43.000	2.075.965	2.052.705	98,9%	892.757	868.554	2,71%	364.967	21/12/2021
Baleares	1.318.884	36.000	405.070	225.400	56.420	2.041.774	1.856.475	90,9%	887.699	860.685	3,04%	207.045	21/12/2021
Canarias	2.503.770	54.000	624.700	455.800	133.650	3.771.920	3.644.703	96,6%	1.728.546	1.659.577	3,99%	430.782	21/12/2021
Cantabria	844.305	18.000	127.900	125.200	22.200	1.137.605	1.094.764	96,2%	497.638	481.893	3,16%	159.362	21/12/2021
Castilla y León	3.867.399	54.000	611.570	466.170	97.620	5.096.759	4.687.557	92,0%	2.057.761	1.990.311	3,28%	864.766	21/12/2021
Castilla - La Mancha	2.531.745	60.000	631.270	382.100	93.735	3.698.850	3.599.034	97,3%	1.677.280	1.577.977	5,92%	512.048	20/12/2021
Cataluña	8.569.700	234.000	2.654.900	1.514.300	375.750	13.348.650	13.120.713	98,3%	6.208.207	5.964.249	3,93%	1.691.116	21/12/2021
C. Valenciana	6.256.180	150.000	1.543.650	863.900	213.125	9.026.855	9.001.236	99,7%	4.221.844	4.052.320	4,02%	1.183.848	21/12/2021
Extremadura	1.464.233	30.000	231.770	185.400	49.265	1.960.668	2.034.295	100,0%	926.968	889.466	4,05%	307.486	21/12/2021
Galicia	3.874.579	60.000	725.000	573.400	122.700	5.355.679	5.650.842	100,0%	2.373.588	2.301.193	3,05%	1.181.452	21/12/2021
La Rioja	421.265	12.000	91.600	53.240	15.200	593.305	581.655	98,0%	266.956	257.996	3,36%	91.236	21/12/2021
Madrid	8.228.535	204.000	1.970.800	1.222.100	321.450	11.946.885	11.600.917	97,1%	5.486.338	5.298.888	3,42%	1.524.398	21/12/2021
Murcia	1.687.865	48.000	498.000	253.010	68.300	2.555.175	2.591.060	100,0%	1.230.545	1.186.333	3,59%	307.007	21/12/2021
Navarra	822.075	18.000	176.500	136.600	23.750	1.176.925	1.188.180	100,0%	544.259	526.442	3,27%	184.962	21/12/2021
País Vasco	2.842.920	60.000	642.900	444.200	101.300	4.091.320	4.044.595	98,9%	1.862.179	1.798.518	3,42%	621.454	21/12/2021
Ceuta	97.920	6.000	22.270	18.100	3.935	148.225	131.149	88,5%	65.205	61.028	6,41%	12.944	21/12/2021
Melilla	96.750	6.000	23.500	15.100	5.750	147.100	125.700	85,5%	62.921	58.189	7,52%	14.976	21/12/2021
Fuerzas Armadas	48.138	0	58.300	103.800	2.000	212.238	210.337	99,1%	95.241	91.273	4,17%	32.212	21/12/2021
Sanidad Exterior	0	0	5.830	0	4.440	10.270	10.455	100,0%	7.737	7.316	5,44%	30	21/12/2021
Totales	59.085.849	1.374.000	13.874.560	9.051.120	2.150.655	85.536.184	84.521.081	98,81%	39.270.983	37.815.104	3,71%	11.802.824	

(1) Fuente: AEMPS. El reparto de dosis se ha realizado de forma equitativa entre CCAA en base a la distribución de los grupos de vacunación definidos en la Estrategia de Vacunación.

La cifra de dosis entregadas a las Comunidades y Ciudades Autónomas de los distintos fabricantes se actualizará dos veces por semana, los martes y los viernes. Excepcionalmente, el primer envío de cada fabricante a nuestro país se actualizará en el informe del día posterior a aquel en el que dicho envío sea recibido. La cifra de dosis entregadas de la vacuna de Pfizer/BioNtech está calculada teniendo en cuenta cinco dosis por vía hasta el día 24/01/2021. A partir de este día se contabilizarán 6 dosis por vía. La compañía ha modificado la ficha técnica, estableciendo la posibilidad de extraer una sexta dosis por vía en determinadas circunstancias.

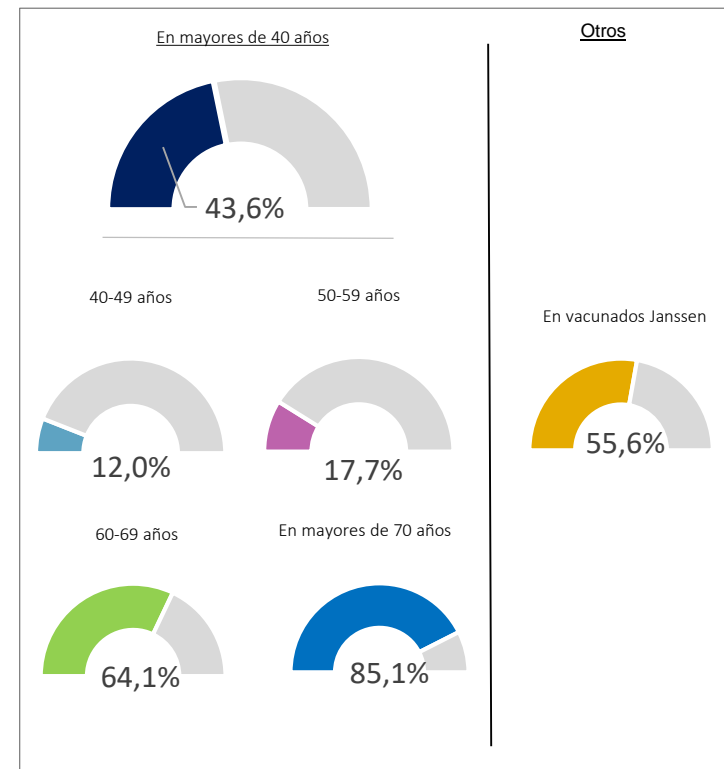
(2) Fuente: REGVACU1 reportado por CC-AA.

(3) La cifra de personas con dosis adicionales contempla las terceras dosis administradas a personas con condición de alto riesgo, personas que viven en residencias, personas mayores de 70 años, refuerzo de Janssen, 60-69 años y sanitarios y sociosanitarios.

Cobertura de población vacunada con dosis de recuerdo por CCAA y grupos

	Mayores de 70 años		60-69 años		50-59 años		40-49 años		Janssen (2)	
	Nº Personas > 70 años con dosis de recuerdo	% Dosis de recuerdo en > 70 años	Nº Personas 60-69 años con dosis de recuerdo	% Dosis de recuerdo en 60-69 años	Nº Personas 50-59 años con dosis de recuerdo	% Dosis de recuerdo en 50-59 años	Nº Personas 40-49 años con dosis de recuerdo	% Dosis de recuerdo en 50-59 años	Nº Personas vacunadas con Dosis Adicionales	% Dosis Adicionales en vacunados con Janssen
Andalucía	913.446	84,48%	532.433	57,70%	110.556	9,12%	102.337	8,20%	118.107	37,08%
Aragón	189.791	86,58%	99.252	64,93%	18.488	10,01%	21.652	11,58%	24.494	41,75%
Asturias	184.737	91,33%	114.819	77,90%	32.227	21,11%	23.270	15,48%	36.093	79,86%
Baleares	107.166	82,23%	57.578	52,40%	13.992	9,31%	15.956	9,47%	19.814	38,93%
Canarias	189.073	77,79%	117.606	53,03%	59.872	18,72%	43.548	13,77%	71.224	53,11%
Cantabria	86.325	88,04%	43.706	57,27%	11.102	13,21%	11.437	13,09%	14.998	70,75%
Castilla y León	436.048	91,23%	266.676	83,04%	73.440	20,93%	54.535	17,11%	71.634	74,96%
Castilla - La Mancha	260.670	88,25%	145.925	67,95%	44.999	16,11%	40.782	14,64%	54.068	69,99%
Cataluña	870.256	81,35%	497.068	63,38%	95.671	9,36%	124.560	11,05%	138.766	39,99%
C. Valenciana	629.488	86,78%	314.679	56,00%	110.350	15,51%	82.094	10,94%	136.285	64,61%
Extremadura	149.903	86,54%	98.681	75,50%	28.052	17,46%	20.380	14,06%	30.392	76,24%
Galicia	491.017	92,37%	317.503	91,86%	280.210	71,88%	58.342	14,34%	103.863	83,90%
La Rioja	43.130	83,29%	28.537	76,74%	8.409	18,71%	7.777	16,50%	11.254	79,82%
Madrid	698.761	79,20%	359.001	53,17%	182.467	19,47%	138.145	13,52%	136.842	57,31%
Murcia	146.487	83,17%	90.645	62,27%	25.697	12,43%	30.368	13,18%	42.321	63,46%
Navarra	90.469	92,34%	57.994	82,22%	15.833	17,27%	12.484	13,12%	18.336	77,01%
País Vasco	323.126	86,33%	186.946	68,91%	60.587	18,84%	32.680	10,26%	68.837	69,53%
Ceuta	4.920	78,99%	5.252	69,94%	1.407	13,41%	706	6,42%	1.230	33,16%
Melilla	3.782	70,15%	4.299	59,22%	3.241	32,94%	2.012	19,55%	895	19,98%
Fuerzas Armadas	10	25,00%	1.772	49,87%	2.796	29,77%	6.712	30,64%	921	72,75%
Sanidad Exterior	0	0,00%	0	0,00%	4	0,47%	10	0,57%	9	0,21%
Totales	5.818.605	85,05%	3.339.372	64,14%	1.179.400	17,73%	829.787	11,95%	1.100.383	55,60%

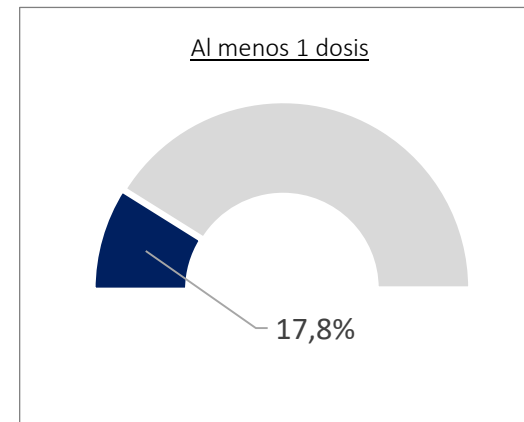
% personas con dosis de recuerdo



Cobertura de población pediátrica vacunada por CCAA

	Población a vacunar de 5 a 11 años ⁽¹⁾	Nº Personas con al menos 1 dosis	% Personas con al menos 1 dosis	Fecha de la última vacuna registrada ⁽²⁾
Andalucía	638.443	139.908	21,9%	20/12/2021
Aragón	90.144	15.872	17,6%	21/12/2021
Asturias	54.615	15.182	27,8%	21/12/2021
Baleares	84.217	6.428	7,6%	21/12/2021
Canarias	136.910	20.020	14,6%	21/12/2021
Cantabria	38.052	8.378	22,0%	21/12/2021
Castilla y León	138.981	29.071	20,9%	21/12/2021
Castilla - La Mancha	149.968	33.868	22,6%	20/12/2021
Cataluña	571.450	57.069	10,0%	21/12/2021
C. Valenciana	361.203	90.744	25,1%	21/12/2021
Extremadura	69.578	22.592	32,5%	21/12/2021
Galicia	155.893	48.877	31,4%	21/12/2021
La Rioja	22.641	2.903	12,8%	21/12/2021
Madrid	495.144	55.597	11,2%	21/12/2021
Murcia	124.444	14.430	11,6%	21/12/2021
Navarra	50.103	9.042	18,0%	21/12/2021
País Vasco	149.328	23.607	15,8%	21/12/2021
Ceuta	8.455	1.401	16,6%	21/12/2021
Melilla	9.707	1.964	20,2%	21/12/2021
Fuerzas Armadas	-	0	-	21/12/2021
Sanidad Exterior	-	0	-	21/12/2021
Totales	3.349.276	596.953	17,8%	

% niños de entre 5 y 11 años



Cobertura de población vacunada mayor 12 años por CC.AA

	Población a vacunar Mayor de 12 años ⁽¹⁾	Nº Personas con al menos 1 dosis	% Personas con al menos 1 dosis	Nº Personas con pauta completa	% Personas con pauta completa*	Fecha de la última vacuna registrada ⁽²⁾
Andalucía	7.451.975	6.939.171	93,1%	6.823.190	91,6%	20/12/2021
Aragón	1.185.134	1.082.363	91,3%	1.059.706	89,4%	21/12/2021
Asturias	933.927	877.575	94,0%	868.554	93,0%	21/12/2021
Baleares	1.034.867	881.271	85,2%	860.685	83,2%	21/12/2021
Canarias	1.960.774	1.708.526	87,1%	1.659.577	84,6%	21/12/2021
Cantabria	524.127	489.260	93,3%	481.893	91,9%	21/12/2021
Castilla y León	2.176.253	2.028.690	93,2%	1.990.311	91,5%	21/12/2021
Castilla - La Mancha	1.808.784	1.643.412	90,9%	1.577.977	87,2%	20/12/2021
Cataluña	6.868.360	6.151.138	89,6%	5.964.249	86,8%	21/12/2021
C. Valenciana	4.488.459	4.131.100	92,0%	4.052.320	90,3%	21/12/2021
Extremadura	953.437	904.376	94,9%	889.466	93,3%	21/12/2021
Galicia	2.454.497	2.324.711	94,7%	2.301.193	93,8%	21/12/2021
La Rioja	283.970	264.053	93,0%	257.996	90,9%	21/12/2021
Madrid	5.977.937	5.430.741	90,8%	5.298.888	88,6%	21/12/2021
Murcia	1.310.137	1.216.115	92,8%	1.186.333	90,6%	21/12/2021
Navarra	581.354	535.217	92,1%	526.442	90,6%	21/12/2021
País Vasco	1.983.943	1.838.572	92,7%	1.798.518	90,7%	21/12/2021
Ceuta	70.965	63.804	89,9%	61.028	86,0%	21/12/2021
Melilla	70.927	60.957	85,9%	58.189	82,0%	21/12/2021
Fuerzas Armadas	-	95.241	-	91.273	-	21/12/2021
Sanidad Exterior	-	7.737	-	7.316	-	21/12/2021
Totales	42.119.827	38.674.030	91,8%	37.815.104	89,8%	

Fuente: REGVACU. Datos reportados por las CC.AA

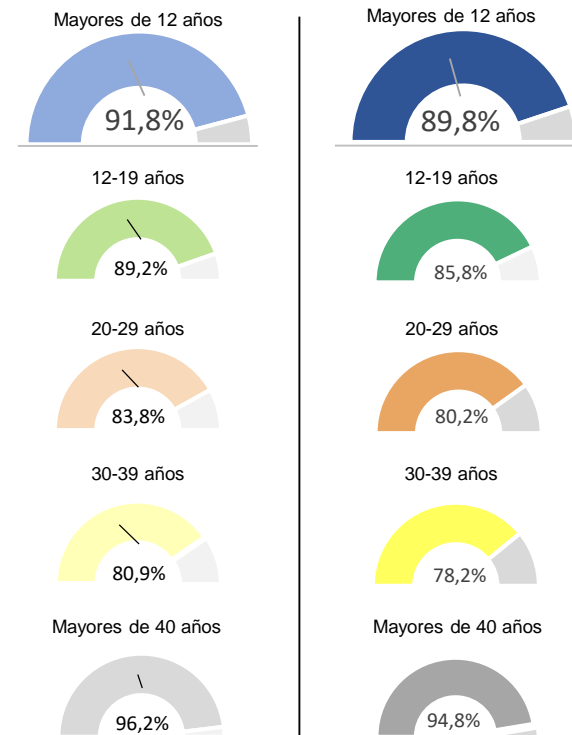
(1) Fuente: datos INE 2020 <https://www.ine.es/jaxi/Tabla.htm?path=/t20/e245/p08/i0/&file=02003.px&L=0>

(2) Fuente: REGVACU reportado por CC.AA.

Detalle de Coberturas por Grupos Etarios mayores de 12 años

Personas con al menos 1 dosis

Personas con pauta completa



Coberturas de grupos etarios (1/2) – Personas mayores de 12 años con al menos una dosis

CC.AA	Vacunados s ≥80 años	% ≥80 años*	Vacunados 70-79 años	% 70-79 años*	Vacunados 60-69 años	% 60-69 años*	Vacunados 50-59 años	% 50-59 años*	Vacunados 40-49 años	% 40-49 años*	Vacunados 30-39 años	% 30-39 años*	Vacunados 20-29 años	% 20-29 años*	Vacunados 12-19 años	% 12-19 años*	Total Vacunados con al menos 1 dosis	Población a Vacunar*	% Con al menos 1 dosis sobre Población mayor 12 años*	% Con al menos 1 dosis sobre Total Población INE*
Andalucía	434.684	100,0%	655.273	100,0%	933.861	100,0%	1.222.859	96,7%	1.264.333	91,3%	948.948	83,2%	788.303	84,9%	690.910	91,8%	6.939.171	7.451.975	93,1%	82,0%
Aragón	101.546	100,0%	119.611	100,0%	155.412	99,4%	187.382	94,5%	190.392	88,6%	129.288	78,7%	107.859	82,7%	90.873	88,1%	1.082.363	1.185.134	91,3%	81,4%
Asturias	89.072	100,0%	114.522	100,0%	148.590	99,3%	153.645	94,5%	151.387	90,7%	91.834	80,2%	67.465	85,3%	61.060	95,4%	877.575	933.927	94,0%	86,1%
Baleares	51.694	100,0%	79.664	98,9%	111.505	95,1%	152.413	91,9%	171.920	83,4%	132.786	72,9%	102.420	74,2%	78.869	82,6%	881.271	1.034.867	85,2%	75,2%
Canarias	94.039	100,0%	154.288	99,8%	227.215	96,6%	323.116	92,2%	321.493	82,9%	234.582	75,4%	194.131	77,1%	159.662	88,8%	1.708.526	1.960.774	87,1%	78,5%
Cantabria	42.501	100,0%	56.116	100,0%	77.030	99,6%	84.850	94,3%	88.917	90,9%	56.031	79,5%	42.606	84,4%	41.209	93,7%	489.260	524.127	93,3%	83,9%
Castilla y León	229.855	100,0%	252.101	100,0%	323.824	100,0%	355.252	93,2%	323.666	89,1%	216.419	80,8%	177.926	84,3%	149.647	90,5%	2.028.690	2.176.253	93,2%	84,7%
Castilla - La Mancha	139.218	100,0%	159.608	100,0%	224.966	100,0%	288.380	93,8%	289.901	87,7%	209.437	78,8%	177.427	81,4%	154.475	88,8%	1.643.412	1.808.784	90,9%	80,4%
Cataluña	460.235	100,0%	620.821	97,7%	806.786	96,3%	1.039.033	95,2%	1.155.750	87,8%	817.810	78,3%	683.137	81,4%	567.566	86,5%	6.151.138	6.868.360	89,6%	79,1%
C. Valenciana	297.405	100,0%	435.415	99,4%	572.711	98,6%	718.934	95,6%	760.960	89,4%	522.700	80,6%	439.035	85,1%	383.940	90,4%	4.131.100	4.488.459	92,0%	81,7%
Extremadura	78.350	100,0%	96.066	100,0%	133.205	100,0%	161.947	95,7%	146.847	92,1%	114.058	85,5%	94.684	83,6%	79.219	93,5%	904.376	953.437	94,9%	85,0%
Galicia	242.682	100,0%	291.898	100,0%	347.180	100,0%	392.377	96,7%	410.304	92,6%	266.343	82,4%	201.722	87,3%	172.205	95,7%	2.324.711	2.454.497	94,7%	86,0%
La Rioja	23.416	100,0%	28.720	100,0%	38.242	100,0%	45.662	95,8%	48.027	90,7%	31.971	81,3%	25.069	82,3%	22.946	89,9%	264.053	283.970	93,0%	82,5%
Madrid	374.897	100,0%	512.495	97,4%	692.220	98,4%	947.405	97,4%	1.045.330	89,7%	767.634	80,8%	620.997	83,6%	469.763	84,9%	5.430.741	5.977.937	90,8%	80,1%
Murcia	74.170	100,0%	103.783	100,0%	149.432	100,0%	209.087	98,0%	234.957	92,4%	172.184	82,4%	147.065	85,4%	125.437	88,4%	1.216.115	1.310.137	92,8%	80,5%
Navarra	42.558	100,0%	55.965	100,0%	72.537	98,2%	92.347	95,5%	96.208	89,1%	65.423	80,4%	59.195	86,9%	50.984	90,4%	535.217	581.354	92,1%	80,9%
País Vasco	164.455	100,0%	214.089	100,0%	279.458	99,8%	325.647	95,8%	323.784	89,4%	207.863	79,8%	170.402	84,6%	152.874	90,7%	1.838.572	1.983.943	92,7%	82,8%
Ceuta	2.413	92,6%	3.911	90,6%	7.698	98,0%	10.660	92,2%	11.267	89,1%	9.438	79,4%	9.493	86,6%	8.924	97,8%	63.804	70.965	89,9%	75,8%
Melilla	2.095	89,2%	3.423	91,3%	7.491	95,7%	10.122	89,6%	10.601	88,3%	9.182	75,7%	9.492	79,1%	8.551	89,3%	60.957	70.927	85,9%	70,0%
FF.AA.	31	-	20	-	3.688	-	9.691	-	22.722	-	32.867	-	25.000	-	1.222	-	95.241	-	-	-
Sanidad Exterior	32	-	51	-	310	-	890	-	1.862	-	2.294	-	2.037	-	261	-	7.737	-	-	-
Total España	2.945.348	100,0%	3.957.840	99,9%	5.313.361	99,6%	6.731.699	95,7%	7.070.628	89,6%	5.039.092	80,9%	4.145.465	83,8%	3.470.597	89,2%	38.674.030	42.119.827	91,8%	81,5%

La Población a Vacunar de mayores de 80 años corresponde a la estimación del INE de Julio de 2020.

*Fuente: datos INE 2020 <https://www.ine.es/jaxi/Tabla.htm?path=/t20/e245/p08/i0/&file=02003.px&L=0>

Mayores de 12 años Fuente: REGVACU report de actividad diario.

Coberturas de grupos etarios (2/2) – Personas mayores de 12 años con pauta completa

CC.AA	Vacunados s ≥80 años	% ≥80 años*	Vacunados 70-79 años	% 70-79 años*	Vacunados 60-69 años	% 60-69 años*	Vacunados 50-59 años	% 50-59 años*	Vacunados 40-49 años	% 40-49 años*	Vacunados 30-39 años	% 30-39 años*	Vacunados 20-29 años	% 20-29 años*	Vacunados 12-19 años	% 12-19 años*	Total Vacunados con pauta completa	Población a Vacunar*	% Con pauta completa sobre Población mayor 12 años*	% Con pauta completa sobre Total Población INE*
Andalucía	429.859	100,0%	651.410	100,0%	922.743	100,7%	1.211.933	95,8%	1.248.574	90,1%	925.124	81,1%	761.900	82,0%	671.647	89,2%	6.823.190	7.451.975	91,6%	80,6%
Aragón	100.315	100,0%	118.885	99,9%	152.849	97,8%	184.681	93,1%	186.948	87,0%	125.029	76,1%	103.335	79,2%	87.664	85,0%	1.059.706	1.185.134	89,4%	79,7%
Asturias	88.255	100,0%	114.018	100,0%	147.386	98,5%	152.683	93,9%	150.294	90,0%	90.149	78,8%	65.765	83,1%	60.004	93,8%	868.554	933.927	93,0%	85,3%
Baleares	51.144	100,0%	79.177	98,3%	109.875	93,7%	150.283	90,6%	168.470	81,7%	127.949	70,2%	98.007	71,0%	75.780	79,4%	860.685	1.034.867	83,2%	73,5%
Canarias	92.258	100,0%	150.783	97,6%	221.768	94,3%	319.892	91,3%	316.341	81,5%	226.270	72,8%	182.867	72,6%	149.398	83,1%	1.659.577	1.960.774	84,6%	76,3%
Cantabria	42.138	100,0%	55.912	100,0%	76.310	98,7%	84.017	93,4%	87.399	89,4%	54.857	77,8%	41.301	81,8%	39.959	90,9%	481.893	524.127	91,9%	82,7%
Castilla y León	227.793	100,0%	250.186	100,0%	321.138	100,8%	350.946	92,1%	318.698	87,7%	210.684	78,7%	171.172	81,1%	139.694	84,5%	1.990.311	2.176.253	91,5%	83,1%
Castilla - La Mancha	137.230	100,0%	158.144	99,4%	214.755	98,3%	279.398	90,9%	278.517	84,2%	198.122	74,5%	165.572	75,9%	146.239	84,1%	1.577.977	1.808.784	87,2%	77,2%
Cataluña	454.047	100,0%	615.744	96,9%	784.211	93,6%	1.022.480	93,7%	1.126.743	85,6%	779.923	74,7%	643.467	76,7%	537.634	81,9%	5.964.249	6.868.360	86,8%	76,7%
C. Valenciana	292.953	100,0%	432.429	98,8%	561.891	96,8%	711.638	94,6%	750.310	88,1%	508.542	78,4%	423.310	82,0%	371.247	87,4%	4.052.320	4.488.459	90,3%	80,1%
Extremadura	77.585	100,0%	95.626	100,0%	130.700	104,3%	160.671	95,0%	144.983	90,9%	111.622	83,6%	91.670	80,9%	76.609	90,4%	889.466	953.437	93,3%	83,6%
Galicia	241.044	100,0%	290.549	100,0%	345.638	99,6%	389.848	96,0%	406.776	91,8%	262.154	81,1%	196.768	85,2%	168.416	93,6%	2.301.193	2.454.497	93,8%	85,2%
La Rioja	23.192	100,0%	28.592	100,0%	37.189	98,6%	44.937	94,3%	47.139	89,0%	31.008	78,9%	23.967	78,7%	21.972	86,1%	257.996	283.970	90,9%	80,6%
Madrid	371.938	100,0%	510.314	97,0%	675.226	96,0%	937.156	96,3%	1.022.019	87,7%	737.921	77,7%	591.181	79,6%	453.133	81,9%	5.298.888	5.977.937	88,6%	78,2%
Murcia	73.314	100,0%	102.806	99,9%	145.565	99,1%	206.651	96,9%	230.367	90,6%	166.583	79,7%	140.492	81,6%	120.555	85,0%	1.186.333	1.310.137	90,6%	78,5%
Navarra	42.174	100,0%	55.799	100,0%	70.534	95,5%	91.655	94,8%	95.161	88,1%	64.071	78,8%	57.148	83,9%	49.900	88,5%	526.442	581.354	90,6%	79,6%
Pais Vasco	162.035	102,6%	212.249	99,6%	269.856	96,3%	321.640	94,6%	318.504	88,0%	201.693	77,4%	164.310	81,5%	148.231	87,9%	1.798.518	1.983.943	90,7%	81,0%
Ceuta	2.377	91,2%	3.852	89,2%	7.509	95,6%	10.491	90,8%	10.998	87,0%	9.018	75,8%	8.710	79,4%	8.073	88,5%	61.028	70.965	86,0%	72,5%
Melilla	2.039	86,8%	3.352	89,4%	7.259	92,7%	9.838	87,1%	10.291	85,7%	8.753	72,1%	8.672	72,3%	7.985	83,4%	58.189	70.927	82,0%	66,8%
FF.AA.	22	-	18	-	3.553	-	9.391	-	21.903	-	31.589	-	23.570	-	1.227	-	91.273	-	-	-
Sanidad Exterior	30	-	46	-	278	-	857	-	1.768	-	2.157	-	1.943	-	237	-	7.316	-	-	-
Total España	2.911.742	100,0%	3.929.891	99,2%	5.206.233	97,6%	6.651.086	94,6%	6.942.203	88,0%	4.873.218	78,2%	3.965.127	80,2%	3.335.604	85,8%	37.815.104	42.119.827	89,8%	79,7%

La Población a Vacunar de mayores de 80 años corresponde a la estimación del INE de Julio de 2020

*Fuente: datos INE 2020 <https://www.ine.es/jaxi/Tabla.htm?path=/120/e245/p0810/&file=02003.px&L=0>

Mayores de 12 años Fuente: REGVACU reportando a GIV



ESTRATEGIA DE VACUNACIÓN COVID-19 EN ESPAÑA