

GIV COVID-19

Gestión integral de la vacunación COVID-19

Informe de actividad

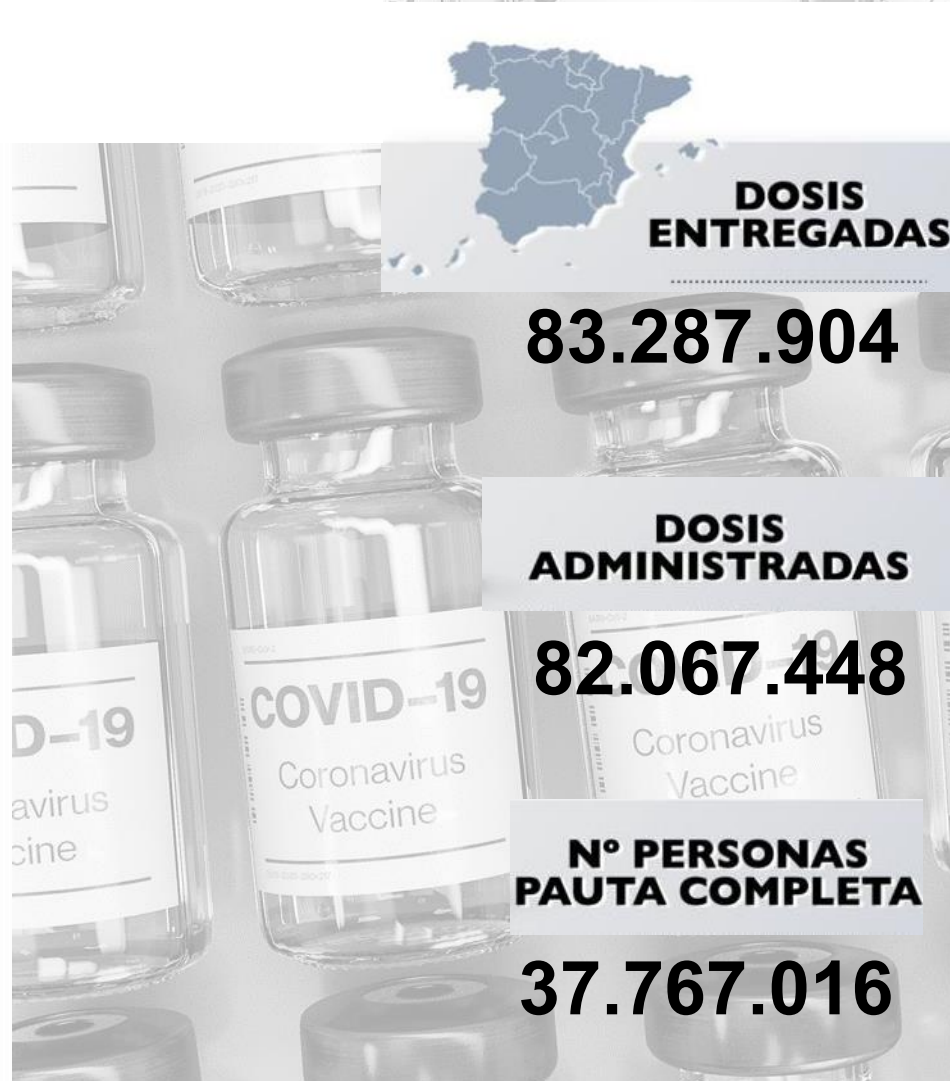
Periodo de los datos: 27/12/2020 - 15/12/2021

Fecha del informe: 16/12/2021

Informe para comunicación



#YoMeVacunoSeguro



Datos globales agregados (*)

Dosis adquiridas de Q1 a Q4 141.943.261	Dosis recibidas en España 103.128.895 72,7% dosis adquiridas	Dosis entregadas en España ⁽¹⁾ 83.287.904 80,8% dosis recibidas en España	Dosis administradas 82.067.448 98,5% dosis entregadas	Nº Personas con al menos 1 dosis 38.586.398 91,6% población diana** Nº Personas con pauta completa 37.767.016 89,7% población diana**
---	---	---	--	--

Distribución por tipo de vacuna

	Dosis adquiridas de Q1 a Q4	Dosis recibidas en España	Dosis entregadas en España	Dosis administradas	Nº Personas con al menos 1 dosis	Nº Personas con pauta completa	Dosis adicionales ⁽²⁾
Pfizer / BioNtech	72.215.693	59.794.995	58.926.729	57.492.301 (97,6%)	26.489.557	26.202.264	6.576.482
Moderna	28.012.919	18.468.600	13.159.430	12.805.138 (97,3%)	5.011.322	4.782.063	3.517.811
AstraZeneca / Oxford	31.555.649	19.059.900	9.051.120	9.791.924 (100,0%)	5.107.434	4.804.604	-
Janssen	10.159.000	5.805.400	2.150.625	1.978.085 (92,0%)	1.978.085	1.978.085	-
Curevac	-	-	-	-	-	-	-

*Fuentes: AEMPS y REGVACU (Datos reportados por las CC.AA).

(1) Fuente: AEMPS. No se incluyen 900 dosis destruidas a Ensayos Clínicos. El reparto de dosis se ha realizado de forma equitativa entre CCAA en base a la distribución de los grupos de vacunación definidos en la Estrategia de Vacunación. La cifra de dosis entregadas a las Comunidades y Ciudades Autónomas de los distintos fabricantes se actualizará dos veces por semana, los martes y los viernes. Excepcionalmente, el primer envío de cada fabricante a nuestro país se actualizará en el informe del día posterior a la recepción del mismo. La cifra de dosis entregadas de la vacuna de Pfizer/BioNtech está calculada teniendo en cuenta cinco dosis por vial hasta el día 24/01/2021. A partir de este día se contabilizan 6 dosis por vial. La compañía ha modificado la ficha técnica, estableciendo la posibilidad de extraer una sexta dosis por vial en determinadas circunstancias.

** Fuente: datos INE 2020: <https://www.ine.es/jaxi/Tabla.htm?path=/t20/e245/p08/t0/&file=02003.px&L=0>. La población diana corresponde a la población INE con al menos 12 años

(2) La cifra de personas con dosis adicionales contempla las terceras dosis administradas a personas con condición de alto riesgo, personas que viven en residencias, personas mayores de 70 años, refuerzo de Janssen, 60-69 años y sanitarios y sociosanitarios.

*Dosis administradas de Janssen en revisión en Cantabria.

Dosis entregadas y administradas por tipo de vacuna

	Dosis entregadas Pfizer ⁽¹⁾	Dosis entregadas Moderna ⁽¹⁾	Dosis entregadas AstraZeneca ⁽¹⁾	Dosis entregadas Janssen ⁽¹⁾	Dosis entregadas Total ⁽¹⁾	Dosis administradas Total ⁽²⁾	% sobre entregadas ⁽³⁾	Nº Personas con al menos 1 dosis	Nº Personas con pauta completa	% Pautas incompletas	Nº Personas con dosis de recuerdo ⁽⁴⁾	Fecha de la última vacuna registrada ⁽²⁾
Andalucía	10.486.800	2.119.500	1.537.200	333.500	14.477.000	14.604.635	100,9%	6.927.597	6.815.716	1,62%	1.615.088	15/12/2021
Aragón	1.675.761	368.490	255.200	63.565	2.363.016	2.314.834	98,0%	1.080.263	1.058.553	2,01%	301.989	15/12/2021
Asturias	1.447.025	291.040	220.900	43.000	2.001.965	2.001.241	100,0%	876.864	868.203	0,99%	330.233	15/12/2021
Baleares	1.318.884	335.070	225.400	56.420	1.935.774	1.817.838	93,9%	879.050	858.867	2,30%	179.051	15/12/2021
Canarias	2.503.770	624.700	455.800	133.650	3.717.920	3.548.559	95,4%	1.703.273	1.656.706	2,73%	362.719	15/12/2021
Cantabria	844.305	122.900	125.200	22.200	1.114.605	1.059.644	95,1%	488.000	481.144	1,40%	134.601	15/12/2021
Castilla y León	3.867.399	611.570	466.170	97.620	5.042.759	4.585.848	90,9%	2.025.128	1.987.181	1,87%	800.945	15/12/2021
Castilla - La Mancha	2.490.795	581.270	382.100	93.735	3.547.900	3.511.588	99,0%	1.640.970	1.577.632	3,86%	462.953	15/12/2021
Cataluña	8.469.080	2.354.900	1.514.300	375.750	12.714.030	12.686.201	99,8%	6.122.659	5.952.795	2,77%	1.354.450	15/12/2021
C. Valenciana**	6.256.180	1.543.650	863.900	213.125	8.876.855	8.628.890	97,2%	4.116.003	4.048.640	1,64%	927.550	14/12/2021
Extremadura	1.464.233	231.770	185.400	49.265	1.930.668	1.975.571	102,3%	903.424	889.080	1,59%	273.405	15/12/2021
Galicia	3.874.579	645.000	573.400	122.700	5.215.679	5.456.358	104,6%	2.324.711	2.301.193	1,01%	1.035.845	15/12/2021
La Rioja	421.265	91.600	53.240	15.200	581.305	567.463	97,6%	263.231	257.935	2,01%	81.120	15/12/2021
Madrid*	8.228.535	1.820.800	1.222.100	321.450	11.592.885	11.212.741	96,7%	5.430.741	5.298.888	2,43%	1.191.819	15/12/2021
Murcia	1.687.865	498.000	253.010	68.300	2.507.175	2.537.228	101,2%	1.210.294	1.178.993	2,59%	277.544	15/12/2021
Navarra	804.525	166.500	136.600	23.750	1.131.375	1.154.079	102,0%	534.530	525.441	1,70%	162.407	15/12/2021
País Vasco	2.842.920	642.900	444.200	101.300	4.031.320	3.940.855	97,8%	1.833.958	1.796.271	2,05%	548.881	15/12/2021
Ceuta	97.920	22.270	18.100	3.935	142.225	127.775	89,8%	63.533	60.875	4,18%	11.441	15/12/2021
Melilla	96.750	23.500	15.100	5.750	141.100	120.566	85,4%	60.786	58.011	4,57%	12.291	15/12/2021
Fuerzas Armadas*	48.138	58.300	103.800	2.000	212.238	207.549	97,8%	95.248	89.105	6,45%	29.949	14/12/2021
Sanidad Exterior	0	5.700	0	4.410	10.110	7.985	79,0%	6.135	5.787	5,67%	12	15/12/2021
Totales	58.926.729	13.159.430	9.051.120	2.150.625	83.287.904	82.067.448	98,5%	38.586.398	37.767.016	2,12%	10.094.293	

(1) Fuente: AEMPS. El reparto de dosis se ha realizado de forma equitativa entre CCAA en base a la distribución de los grupos de vacunación definidos en la Estrategia de Vacunación.

La cifra de dosis entregadas a las Comunidades y Ciudades Autónomas de los distintos fabricantes se actualizará dos veces por semana, los martes y los viernes. Excepcionalmente, el primer envío de cada fabricante a nuestro país se actualizará en el informe del día posterior a aquel en el que dicho envío sea recibido. La cifra de dosis entregadas de la vacuna de Pfizer/BioNtech está calculada teniendo en cuenta cinco dosis por vial hasta el día 24/01/2021. A partir de este día se contabilizan 6 dosis por vial. La compañía ha modificado la ficha técnica, estableciendo la posibilidad de extraer una sexta dosis por vial en determinadas circunstancias.

(2) Fuente: REGVACU reportado por CC. AA.

(3) La cifra de personas con dosis adicionales contempla la terceras dosis administradas a personas con condición de alto riesgo, personas que viven en residencias, personas mayores de 70 años, refuerzo de Janssen, 60-69 años y sanitarios y sociosanitarios.

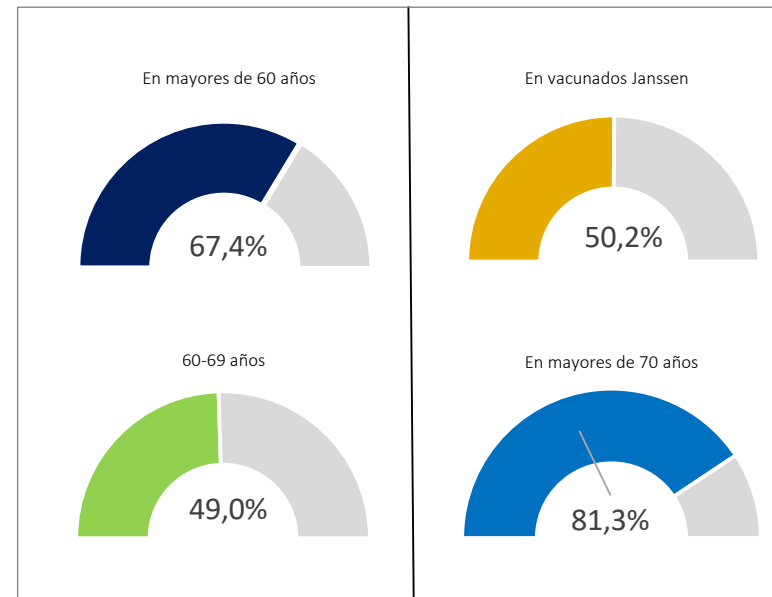
*Datos de Madrid y Galicia de personas con al menos 1 dosis y pautas completas no actualizados. Datos de Fuerzas Armadas no actualizados.

**Datos de C. Valenciana parcialmente actualizados.

Cobertura de población vacunada con dosis de recuerdo por CCAA y grupos

	Mayores de 70 años		60-69 años		Janssen	
	Nº Personas > 70 años con dosis de recuerdo	% Dosis de recuerdo en > 70 años	Nº Personas 60-69 años con dosis de recuerdo	% Dosis de recuerdo en 60-69 años	Nº Personas vacunadas con Dosis Adicionales	% Dosis Adicionales en vacunados con Janssen
Andalucía	889.293	82,26%	442.431	47,92%	106.739	33,51%
Aragón	182.502	83,28%	76.653	50,13%	19.505	33,26%
Asturias	182.617	90,30%	102.552	69,58%	35.054	77,55%
Baleares	105.519	80,99%	41.309	37,57%	16.495	32,41%
Canarias	173.304	71,34%	92.290	41,63%	62.926	46,93%
Cantabria	82.911	84,58%	26.990	35,38%	13.549	63,89%
Castilla y León	428.413	89,66%	238.531	74,38%	62.367	65,29%
Castilla - La Mancha	256.468	86,84%	116.028	53,84%	50.026	64,76%
Cataluña	800.646	74,86%	340.700	43,30%	114.987	33,14%
C. Valenciana	596.985	82,33%	146.039	25,81%	119.687	56,76%
Extremadura	147.790	85,34%	76.247	58,18%	29.215	73,30%
Galicia*	486.125	91,45%	309.636	89,58%	101.526	82,01%
La Rioja	42.208	81,52%	21.839	58,51%	11.075	78,55%
Madrid	637.452	72,25%	254.891	37,75%	123.405	51,68%
Murcia	141.513	80,44%	74.271	51,07%	40.622	61,16%
Navarra	89.550	91,42%	45.057	63,71%	17.606	73,95%
País Vasco	311.512	83,21%	141.601	52,26%	66.016	66,71%
Ceuta	4.828	77,61%	4.900	65,18%	1.199	32,33%
Melilla	3.691	68,49%	3.969	54,69%	799	17,85%
Fuerzas Armadas	8	19,05%	909	25,71%	702	55,63%
Sanidad Exterior	0	0,00%	0	0,00%	5	0,13%
Totales	5.563.335	81,33%	2.556.843	49,03%	993.505	50,23%

% personas con dosis de recuerdo



Cobertura de población diana vacunada (mayor 12 años) por CC.AA

	Población a vacunar Mayor de 12 años ⁽¹⁾	Nº Personas con al menos 1 dosis	% Personas con al menos 1 dosis	Nº Personas con pauta completa	% Personas con pauta completa*	Fecha de la última vacuna registrada ⁽²⁾
Andalucía	7.451.975	6.927.597	93,0%	6.815.716	91,5%	15/12/2021
Aragón	1.185.134	1.080.263	91,2%	1.058.553	89,3%	15/12/2021
Asturias	933.927	876.864	93,9%	868.203	93,0%	15/12/2021
Baleares	1.034.867	879.050	84,9%	858.867	83,0%	15/12/2021
Canarias	1.960.774	1.703.273	86,9%	1.656.706	84,5%	15/12/2021
Cantabria	524.127	488.000	93,1%	481.144	91,8%	15/12/2021
Castilla y León	2.176.253	2.025.128	93,1%	1.987.181	91,3%	15/12/2021
Castilla - La Mancha	1.808.784	1.640.970	90,7%	1.577.632	87,2%	15/12/2021
Cataluña	6.868.360	6.122.659	89,1%	5.952.795	86,7%	15/12/2021
C. Valenciana**	4.488.459	4.116.003	91,7%	4.048.640	90,2%	14/12/2021
Extremadura	953.437	903.424	94,8%	889.080	93,2%	15/12/2021
Galicia*	2.454.497	2.324.711	94,7%	2.301.193	93,8%	15/12/2021
La Rioja	283.970	263.231	92,7%	257.935	90,8%	15/12/2021
Madrid*	5.977.937	5.430.741	90,8%	5.298.888	88,6%	15/12/2021
Murcia	1.310.137	1.210.294	92,4%	1.178.993	90,0%	15/12/2021
Navarra	581.354	534.530	91,9%	525.441	90,4%	15/12/2021
País Vasco	1.983.943	1.833.958	92,4%	1.796.271	90,5%	15/12/2021
Ceuta	70.965	63.533	89,5%	60.875	85,8%	15/12/2021
Melilla	70.927	60.786	85,7%	58.011	81,8%	15/12/2021
Fuerzas Armadas*	-	95.248	-	89.105	-	14/12/2021
Sanidad Exterior	-	6.135	-	5.787	-	15/12/2021
Totales	42.119.827	38.586.398	91,6%	37.767.016	89,7%	

Fuente: REGVACU. Datos reportados por las CC.AA

(1) Fuente: datos INE 2020 <https://www.ine.es/jaxi/Tabla.htm?path=/t20/e245/p08/n0/&file=02003.px&L=0>

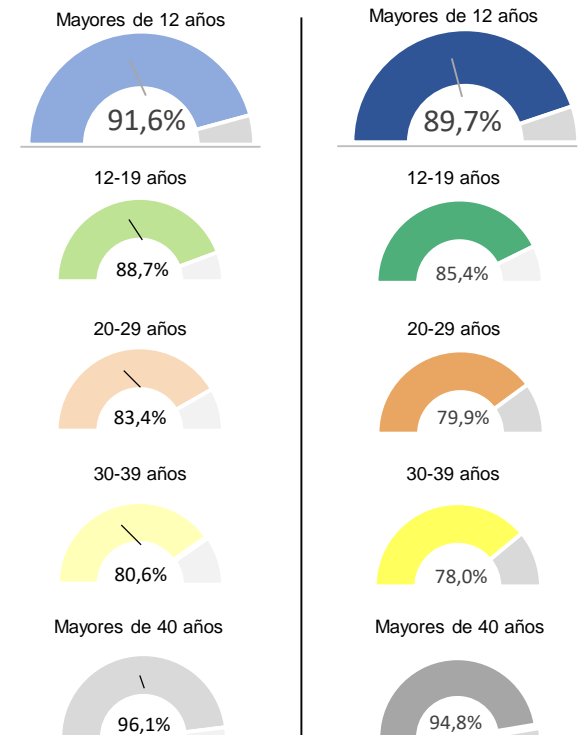
(2) Fuente: REGVACU reportado por CC.AA.

*Datos de Madrid y Galicia de personas con al menos 1 dosis y pautas completas no actualizados. Datos de Fuerzas Armadas no actualizados.

**Datos de C. Valenciana parcialmente actualizados.

Detalle de Coberturas por Grupos Etarios Prioritarios

Personas con al menos 1 dosis Personas con pauta completa



Coberturas de grupos etarios (1/2) – Personas con al menos una dosis

CC.AA	Vacunados s ≥80 años	% ≥80 años*	Vacunados 70-79 años	% 70-79 años*	Vacunados 60-69 años	% 60-69 años*	Vacunados 50-59 años	% 50-59 años*	Vacunados 40-49 años	% 40-49 años*	Vacunados 30-39 años	% 30-39 años*	Vacunados 20-29 años	% 20-29 años*	Vacunados 12-19 años	% 12-19 años*	Total Vacunados con al menos 1 dosis	Población a Vacunar*	% Con al menos 1 dosis sobre Población a Vacunar*	% Con al menos 1 dosis sobre Población Total INE*
Andalucía	434.581	100,0%	655.080	100,0%	933.293	100,0%	1.222.045	96,6%	1.262.710	91,2%	946.609	83,0%	785.438	84,6%	687.841	91,4%	6.927.597	7.451.975	93,0%	81,8%
Aragón	101.515	100,0%	119.573	100,0%	155.265	99,3%	187.181	94,4%	190.066	88,4%	128.824	78,4%	107.335	82,3%	90.504	87,8%	1.080.263	1.185.134	91,2%	81,3%
Asturias	89.054	100,0%	114.487	100,0%	148.521	99,2%	153.574	94,4%	151.279	90,6%	91.677	80,1%	67.293	85,1%	60.979	95,3%	876.864	933.927	93,9%	86,1%
Baleares	51.684	100,0%	79.637	98,9%	111.397	95,0%	152.202	91,8%	171.551	83,2%	132.256	72,6%	101.874	73,9%	78.449	82,2%	879.050	1.034.867	84,9%	75,0%
Canarias	93.818	100,0%	153.495	99,3%	226.546	96,4%	322.725	92,1%	320.952	82,7%	233.805	75,2%	193.241	76,8%	158.691	88,3%	1.703.273	1.960.774	86,9%	78,3%
Cantabria	42.488	100,0%	56.089	100,0%	76.965	99,5%	84.753	94,2%	88.748	90,8%	55.785	79,2%	42.330	83,8%	40.842	92,9%	488.000	524.127	93,1%	83,7%
Castilla y León	229.813	100,0%	252.033	100,0%	323.446	100,0%	354.983	93,1%	323.195	89,0%	215.845	80,6%	177.271	84,0%	148.542	89,8%	2.025.128	2.176.253	93,1%	84,6%
Castilla - La Mancha	139.169	100,0%	159.537	100,0%	224.613	100,0%	288.203	93,7%	289.655	87,6%	209.067	78,6%	176.955	81,1%	153.771	88,4%	1.640.970	1.808.784	90,7%	80,2%
Cataluña	459.973	100,0%	620.354	97,6%	805.485	96,2%	1.036.838	95,0%	1.151.315	87,4%	811.671	77,7%	676.341	80,6%	560.682	85,4%	6.122.659	6.868.360	89,1%	78,7%
C. Valenciana**	297.217	100,0%	435.019	99,4%	571.878	98,5%	717.868	95,4%	758.972	89,1%	519.782	80,1%	435.665	84,4%	379.602	89,4%	4.116.003	4.488.459	91,7%	81,4%
Extremadura	78.341	100,0%	96.049	100,0%	133.130	100,0%	161.874	95,7%	146.771	92,0%	113.921	85,3%	94.514	83,4%	78.824	93,0%	903.424	953.437	94,8%	84,9%
Galicia*	242.682	100,0%	291.898	100,0%	347.180	100,0%	392.377	96,7%	410.304	92,6%	266.343	82,4%	201.722	87,3%	172.205	95,7%	2.324.711	2.454.497	94,7%	86,0%
La Rioja	23.410	100,0%	28.712	100,0%	38.197	100,0%	45.604	95,7%	47.925	90,5%	31.802	80,9%	24.846	81,6%	22.735	89,0%	263.231	283.970	92,7%	82,3%
Madrid*	374.897	100,0%	512.495	97,4%	692.220	98,4%	947.405	97,4%	1.045.330	89,7%	767.634	80,8%	620.997	83,6%	469.763	84,9%	5.430.741	5.977.937	90,8%	80,1%
Murcia	74.109	100,0%	103.643	100,0%	149.119	100,0%	208.652	97,8%	234.158	92,1%	171.023	81,8%	145.562	84,5%	124.028	87,4%	1.210.294	1.310.137	92,4%	80,1%
Navarra	42.555	100,0%	55.955	100,0%	72.507	98,2%	92.306	95,5%	96.131	89,0%	65.294	80,3%	59.005	86,6%	50.777	90,0%	534.530	581.354	91,9%	80,8%
País Vasco	164.415	100,0%	214.010	100,0%	279.272	99,7%	325.272	95,7%	323.132	89,2%	206.948	79,4%	169.170	83,9%	151.739	90,0%	1.833.958	1.983.943	92,4%	82,6%
Ceuta	2.408	92,4%	3.908	90,5%	7.692	97,9%	10.645	92,1%	11.252	89,0%	9.407	79,1%	9.449	86,2%	8.772	96,1%	63.533	70.965	89,5%	75,5%
Melilla	2.091	89,0%	3.420	91,2%	7.485	95,6%	10.116	89,5%	10.580	88,2%	9.156	75,5%	9.433	78,6%	8.505	88,8%	60.786	70.927	85,7%	69,8%
FF.AA.*	32	-	20	-	3.677	-	9.772	-	22.797	-	32.851	-	24.895	-	1.204	-	95.248	-	-	-
Sanidad Exterior	29	-	43	-	260	-	768	-	1.525	-	1.818	-	1.506	-	186	-	6.135	-	-	-
Total España	2.944.281	100,0%	3.955.457	99,9%	5.308.148	99,5%	6.725.163	95,6%	7.058.348	89,4%	5.021.518	80,6%	4.124.842	83,4%	3.448.641	88,7%	38.586.398	42.119.827	91,6%	81,3%

La Población a Vacunar de mayores de 80 años corresponde a la estimación del INE de Julio de 2020. .

*Fuente: datos INE 2020 <https://www.ine.es/jaxi/Tabla.htm?path=/t20/e245/p08/i0/&file=02003.px&L=0>

Fuente: REGVACU reportado por CC.AA.

Informe de actividad diario. GIV – Gestión Integral de vacunación frente al COVID-19 en España

**Datos de Madrid y Galicia de personas con al menos 1 dosis y pautas completas no actualizados. Datos de Fuerzas Armadas no actualizados.

**Datos de C. Valenciana parcialmente actualizados.

Coberturas de grupos etarios (2/2) – Personas con pauta completa

CC.AA	Vacunados s ≥80 años	% ≥80 años*	Vacunados 70-79 años	% 70-79 años*	Vacunados 60-69 años	% 60-69 años*	Vacunados 50-59 años	% 50-59 años*	Vacunados 40-49 años	% 40-49 años*	Vacunados 30-39 años	% 30-39 años*	Vacunados 20-29 años	% 20-29 años*	Vacunados 12-19 años	% 12-19 años*	Total Vacunados con pauta completa	Población a Vacunar*	% Con pauta completa sobre Población a Vacunar*	% Con pauta completa sobre Total Población INE*
Andalucía	429.776	100,0%	651.281	100,0%	923.228	100,8%	1.211.436	95,8%	1.247.440	90,1%	923.336	81,0%	759.741	81,8%	669.478	88,9%	6.815.716	7.451.975	91,5%	80,5%
Aragón	100.290	100,0%	118.854	99,9%	152.919	97,8%	184.713	93,2%	186.808	86,9%	124.661	75,9%	102.963	79,0%	87.345	84,7%	1.058.553	1.185.134	89,3%	79,6%
Asturias	88.237	100,0%	114.003	100,0%	147.381	98,5%	152.699	93,9%	150.225	90,0%	90.041	78,7%	65.666	83,0%	59.951	93,7%	868.203	933.927	93,0%	85,2%
Baleares	51.138	100,0%	79.145	98,3%	109.953	93,8%	150.177	90,6%	168.124	81,5%	127.417	69,9%	97.492	70,7%	75.421	79,0%	858.867	1.034.867	83,0%	73,3%
Canarias	92.214	100,0%	150.706	97,5%	221.695	94,3%	319.666	91,2%	315.962	81,4%	225.666	72,6%	182.108	72,3%	148.689	82,7%	1.656.706	1.960.774	84,5%	76,1%
Cantabria	42.131	100,0%	55.896	100,0%	76.296	98,6%	83.939	93,3%	87.295	89,3%	54.714	77,6%	41.119	81,4%	39.754	90,4%	481.144	524.127	91,8%	82,5%
Castilla y León	227.739	100,0%	250.088	100,0%	320.692	100,7%	350.678	92,0%	318.283	87,6%	210.147	78,5%	170.576	80,8%	138.978	84,1%	1.987.181	2.176.253	91,3%	83,0%
Castilla - La Mancha	137.210	100,0%	158.107	99,4%	215.519	98,7%	279.376	90,9%	278.416	84,2%	197.871	74,4%	165.272	75,8%	145.861	83,8%	1.577.632	1.808.784	87,2%	77,1%
Cataluña	453.954	100,0%	615.530	96,9%	786.880	93,9%	1.021.769	93,6%	1.124.920	85,4%	776.352	74,3%	639.303	76,2%	534.087	81,4%	5.952.795	6.868.360	86,7%	76,5%
C. Valenciana**	292.856	100,0%	432.248	98,7%	565.847	97,4%	711.415	94,6%	749.386	88,0%	506.790	78,1%	421.230	81,6%	368.868	86,9%	4.048.640	4.488.459	90,2%	80,1%
Extremadura	77.575	100,0%	95.608	100,0%	131.064	104,6%	160.624	94,9%	144.918	90,9%	111.495	83,5%	91.511	80,8%	76.285	90,0%	889.080	953.437	93,2%	83,6%
Galicia*	241.044	100,0%	290.549	100,0%	345.638	99,6%	389.848	96,0%	406.776	91,8%	262.154	81,1%	196.768	85,2%	168.416	93,6%	2.301.193	2.454.497	93,8%	85,2%
La Rioja	23.190	100,0%	28.588	100,0%	37.326	99,0%	44.933	94,3%	47.119	89,0%	30.969	78,8%	23.909	78,5%	21.901	85,8%	257.935	283.970	90,8%	80,6%
Madrid*	371.938	100,0%	510.314	97,0%	675.226	96,0%	937.156	96,3%	1.022.019	87,7%	737.921	77,7%	591.181	79,6%	453.133	81,9%	5.298.888	5.977.937	88,6%	78,2%
Murcia	73.267	100,0%	102.650	99,8%	145.441	99,0%	205.818	96,5%	228.905	90,1%	164.797	78,8%	138.545	80,4%	119.570	84,3%	1.178.993	1.310.137	90,0%	78,0%
Navarra	42.165	100,0%	55.787	100,0%	70.723	95,8%	91.579	94,7%	95.007	88,0%	63.816	78,5%	56.837	83,4%	49.527	87,8%	525.441	581.354	90,4%	79,5%
País Vasco	162.041	102,6%	212.305	99,6%	270.942	96,7%	321.523	94,6%	317.911	87,8%	200.888	77,1%	163.339	81,0%	147.322	87,4%	1.796.271	1.983.943	90,5%	80,9%
Ceuta	2.373	91,1%	3.848	89,1%	7.518	95,7%	10.489	90,8%	10.991	86,9%	8.993	75,6%	8.663	79,0%	8.000	87,7%	60.875	70.965	85,8%	72,3%
Melilla	2.039	86,8%	3.350	89,4%	7.257	92,7%	9.818	86,9%	10.269	85,6%	8.714	71,8%	8.617	71,8%	7.947	83,0%	58.011	70.927	81,8%	66,6%
FF.AA.*	23	-	19	-	3.535	-	9.182	-	21.313	-	30.885	-	22.958	-	1.190	-	89.105	-	-	-
Sanidad Exterior	27	-	41	-	235	-	736	-	1.439	-	1.709	-	1.431	-	169	-	5.787	-	-	-
Total España	2.911.227	100,0%	3.928.917	99,2%	5.215.315	97,7%	6.647.574	94,5%	6.933.526	87,9%	4.859.336	78,0%	3.949.229	79,9%	3.321.892	85,4%	37.767.016	42.119.827	89,7%	79,6%



ESTRATEGIA DE VACUNACIÓN COVID-19 EN ESPAÑA