

GIV COVID-19

Gestión integral de la vacunación COVID-19

Informe de actividad

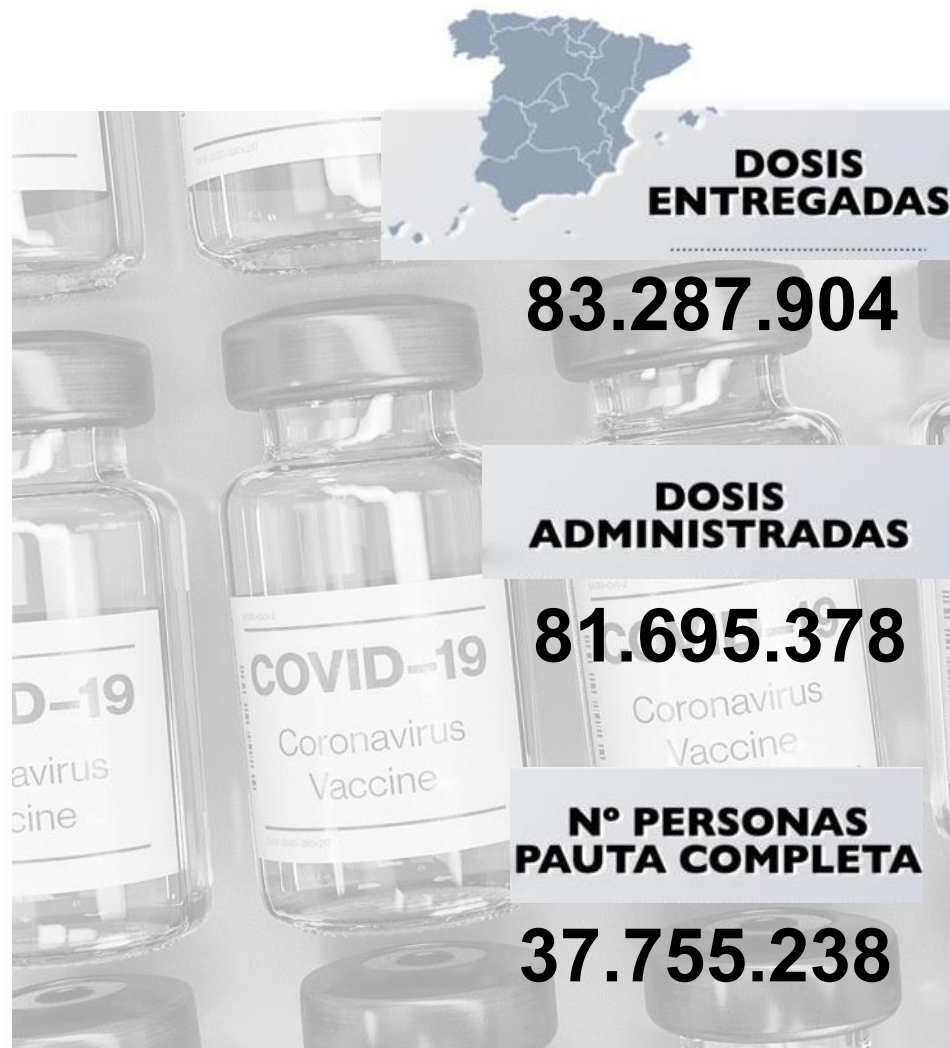
Periodo de los datos: 27/12/2020 - 14/12/2021

Fecha del informe: 15/12/2021

Informe para comunicación



#YoMeVacunoSeguro



Datos globales agregados (*)

Dosis adquiridas de Q1 a Q4 141.943.261	Dosis recibidas en España 103.128.895 72,7% dosis adquiridas	Dosis entregadas en España ⁽¹⁾ 83.287.904 80,8% dosis recibidas en España	Dosis administradas 81.695.378 98,1% dosis entregadas	Nº Personas con al menos 1 dosis 38.567.949 91,6% población diana** Nº Personas con pauta completa 37.755.238 89,6% población diana**
---	---	---	--	--

Distribución por tipo de vacuna

	Dosis adquiridas de Q1 a Q4	Dosis recibidas en España	Dosis entregadas en España	Dosis administradas	Nº Personas con al menos 1 dosis	Nº Personas con pauta completa	Dosis adicionales ⁽²⁾
Pfizer / BioNtech	72.215.693	59.794.995	58.926.729	57.347.413 (97,3%)	26.481.141	26.190.521	6.452.839
Moderna	28.012.919	18.468.600	13.159.430	12.578.075 (95,6%)	5.001.386	4.778.676	3.302.853
AstraZeneca / Oxford	31.555.649	19.059.900	9.051.120	9.791.854 (100,0%)	5.107.386	4.808.005	-
Janssen	10.159.000	5.805.400	2.150.625	1.978.036 (92,0%)	1.978.036	1.978.036	-
Curevac	-	-	-	-	-	-	-

*Fuentes: AEMPS y REGVACU (Datos reportados por las CC.AA).

(1) Fuente: AEMPS. No se incluyen 900 dosis destinadas a Ensayos Clínicos. El reparto de dosis se ha realizado de forma equitativa entre CCAA en base a la distribución de los grupos de vacunación definidos en la Estrategia de Vacunación. La cifra de dosis entregadas a las Comunidades y Ciudades Autónomas de los distintos fabricantes se actualizará dos veces por semana, los martes y los viernes. Excepcionalmente, el primer envío de cada fabricante a nuestro país se actualizará en el informe del día posterior a la recepción del mismo. La cifra de dosis entregadas de la vacuna de Pfizer/BioNtech está calculada teniendo en cuenta cinco dosis por vial hasta el día 24/01/2021. A partir de este día se contabilizan 6 dosis por vial. La compañía ha modificado la ficha técnica, estableciendo la posibilidad de extraer una sexta dosis por vial en determinadas circunstancias.

** Fuente: datos INE 2020: <https://www.ine.es/jaxi/Tabla.htm?path=/t20/e245/p08/l0/8/file=02003.px&t=0>. La población diana corresponde a la población INE con al menos 12 años

(2) La cifra de personas con dosis adicionales contempla las terceras dosis administradas a personas con condición de alto riesgo, personas que viven en residencias, personas mayores de 70 años, refuerzo de Janssen, 60-69 años y sanitarios y sociosanitarios.

*Dosis administradas de Janssen en revisión en Cantabria.

Dosis entregadas y administradas por tipo de vacuna

	Dosis entregadas Pfizer ⁽¹⁾	Dosis entregadas Moderna ⁽¹⁾	Dosis entregadas AstraZeneca ⁽¹⁾	Dosis entregadas Janssen ⁽¹⁾	Dosis entregadas Total ⁽¹⁾	Dosis administradas Total ⁽²⁾	% sobre entregadas ⁽³⁾	Nº Personas con al menos 1 dosis	Nº Personas con pauta completa	% Pautas incompletas	Nº Personas con dosis de recuerdo ⁽⁴⁾	Fecha de la última vacuna registrada ⁽²⁾
Andalucía	10.486.800	2.119.500	1.537.200	333.500	14.477.000	14.541.406	100,4%	6.924.132	6.813.257	1,60%	1.558.374	14/12/2021
Aragón	1.675.761	368.490	255.200	63.565	2.363.016	2.295.408	97,1%	1.079.423	1.057.989	1,99%	284.445	14/12/2021
Asturias	1.447.025	291.040	220.900	43.000	2.001.965	1.993.460	99,6%	876.830	868.165	0,99%	322.547	14/12/2021
Baleares	1.318.884	335.070	225.400	56.420	1.935.774	1.808.459	93,4%	877.393	856.803	2,35%	173.282	14/12/2021
Canarias	2.503.770	624.700	455.800	133.650	3.717.920	3.534.585	95,1%	1.702.272	1.656.088	2,71%	350.355	14/12/2021
Cantabria	844.305	122.900	125.200	22.200	1.114.605	1.053.719	94,5%	487.584	480.931	1,36%	129.272	14/12/2021
Castilla y León	3.867.399	611.570	466.170	97.620	5.042.759	4.570.622	90,6%	2.024.554	1.986.635	1,87%	787.464	14/12/2021
Castilla - La Mancha	2.490.795	581.270	382.100	93.735	3.547.900	3.494.219	98,5%	1.640.098	1.577.408	3,82%	447.246	14/12/2021
Cataluña	8.469.080	2.354.900	1.514.300	375.750	12.714.030	12.595.436	99,1%	6.116.356	5.950.267	2,72%	1.272.793	14/12/2021
C. Valenciana**	6.256.180	1.543.650	863.900	213.125	8.876.855	8.628.404	97,2%	4.115.772	4.048.422	1,64%	927.527	14/12/2021
Extremadura	1.464.233	231.770	185.400	49.265	1.930.668	1.966.835	101,9%	903.267	889.017	1,58%	265.093	14/12/2021
Galicia	3.874.579	645.000	573.400	122.700	5.215.679	5.433.286	104,2%	2.324.711	2.301.193	1,01%	1.012.773	14/12/2021
La Rioja	421.265	91.600	53.240	15.200	581.305	564.381	97,1%	263.071	257.912	1,96%	78.324	14/12/2021
Madrid*	8.228.535	1.820.800	1.222.100	321.450	11.592.885	11.160.759	96,3%	5.430.741	5.298.888	2,43%	1.139.837	14/12/2021
Murcia	1.687.865	498.000	253.010	68.300	2.507.175	2.524.468	100,7%	1.208.764	1.177.367	2,60%	267.977	14/12/2021
Navarra	804.525	166.500	136.600	23.750	1.131.375	1.146.050	101,3%	534.319	525.267	1,69%	154.960	14/12/2021
País Vasco	2.842.920	642.900	444.200	101.300	4.031.320	3.920.811	97,3%	1.833.053	1.795.909	2,03%	530.370	14/12/2021
Ceuta	97.920	22.270	18.100	3.935	142.225	127.478	89,6%	63.499	60.864	4,15%	11.194	14/12/2021
Melilla	96.750	23.500	15.100	5.750	141.100	120.069	85,1%	60.737	57.974	4,55%	11.898	14/12/2021
Fuerzas Armadas*	48.138	58.300	103.800	2.000	212.238	207.549	97,8%	95.248	89.105	6,45%	29.949	14/12/2021
Sanidad Exterior	0	5.700	0	4.410	10.110	7.974	78,9%	6.125	5.777	5,68%	12	14/12/2021
Totales	58.926.729	13.159.430	9.051.120	2.150.625	83.287.904	81.695.378	98,1%	38.567.949	37.755.238	2,11%	9.755.692	

(1) Fuente: AEMPS. El reparto de dosis se ha realizado de forma equitativa entre CCAA en base a la distribución de los grupos de vacunación definidos en la Estrategia de Vacunación.

La cifra de dosis entregadas a las Comunidades y Ciudades Autónomas de los distintos fabricantes se actualizará dos veces por semana, los martes y los viernes. Excepcionalmente, el primer envío de cada fabricante a nuestro país se actualizará en el informe del día posterior a aquel en el que dicho envío sea recibido. La cifra de dosis entregadas de la vacuna de Pfizer/BioNtech está calculada teniendo en cuenta cinco dosis por vial hasta el día 24/01/2021. A partir de este día se contabilizan 6 dosis por vial. La compañía ha modificado la ficha técnica, estableciendo la posibilidad de extraer una sexta dosis por vial en determinadas circunstancias.

(2) Fuente: REGVACU reportado por CC. AA.

(3) La cifra de personas con dosis adicionales contempla la terceras dosis administradas a personas con condición de alto riesgo, personas que viven en residencias, personas mayores de 70 años, refuerzo de Janssen, 60-69 años y sanitarios y sociosanitarios.

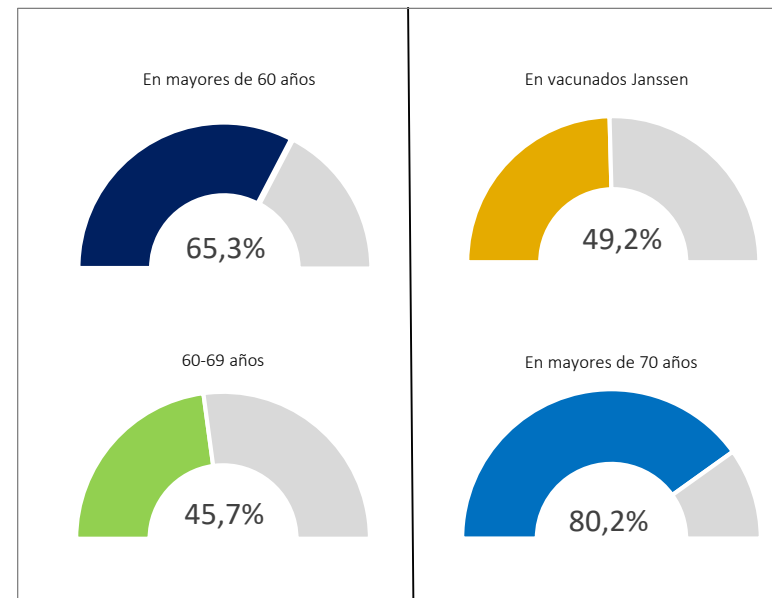
*Datos de Fuerzas Armadas, Madrid y Galicia de personas con al menos 1 dosis y pautas completas no actualizados.

**Datos de C. Valenciana parcialmente actualizados.

Cobertura de población vacunada con dosis de recuerdo por CCAA y grupos

	Mayores de 70 años		60-69 años		Janssen	
	Nº Personas > 70 años con dosis de recuerdo	% Dosis de recuerdo en > 70 años	Nº Personas 60-69 años con dosis de recuerdo	% Dosis de recuerdo en 60-69 años	Nº Personas vacunadas con Dosis Adicionales	% Dosis Adicionales en vacunados con Janssen
Andalucía	879.270	81,34%	407.184	44,10%	102.936	32,31%
Aragón	179.151	81,76%	67.811	44,34%	17.749	30,26%
Asturias	182.178	90,08%	95.969	65,12%	34.837	77,07%
Baleares	103.874	79,77%	38.474	35,03%	15.926	31,30%
Canarias	168.995	69,57%	87.192	39,34%	61.234	45,66%
Cantabria	81.921	83,57%	24.029	31,50%	13.435	63,35%
Castilla y León	426.925	89,35%	228.805	71,37%	61.755	64,65%
Castilla - La Mancha	254.173	86,07%	106.219	49,22%	48.699	63,05%
Cataluña	777.246	72,68%	300.937	38,21%	108.555	31,29%
C. Valenciana	596.975	82,33%	146.030	25,81%	119.687	56,76%
Extremadura	147.258	85,03%	70.701	53,90%	29.052	72,89%
Galicia*	484.188	91,08%	308.600	89,28%	100.950	81,54%
La Rioja	41.954	81,03%	19.877	53,20%	11.031	78,23%
Madrid	619.728	70,24%	233.970	34,65%	121.084	50,71%
Murcia	139.936	79,56%	68.112	46,83%	40.384	60,79%
Navarra	88.735	90,60%	41.187	58,24%	17.504	73,52%
País Vasco	307.135	82,05%	130.264	48,04%	65.504	66,19%
Ceuta	4.815	77,40%	4.736	62,94%	1.192	32,14%
Melilla	3.658	67,89%	3.877	53,47%	785	17,54%
Fuerzas Armadas Sanidad Exterior	8	19,05%	909	25,71%	702	55,63%
Totales	5.488.123	80,24%	2.384.883	45,72%	973.006	49,19%

% personas con dosis de recuerdo



Cobertura de población diana vacunada (mayor 12 años) por CC.AA

	Población a vacunar Mayor de 12 años ⁽¹⁾	Nº Personas con al menos 1 dosis	% Personas con al menos 1 dosis	Nº Personas con pauta completa	% Personas con pauta completa*	Fecha de la última vacuna registrada ⁽²⁾
Andalucía	7.451.975	6.924.132	92,9%	6.813.257	91,4%	14/12/2021
Aragón	1.185.134	1.079.423	91,1%	1.057.989	89,3%	14/12/2021
Asturias	933.927	876.830	93,9%	868.165	93,0%	14/12/2021
Baleares	1.034.867	877.393	84,8%	856.803	82,8%	14/12/2021
Canarias	1.960.774	1.702.272	86,8%	1.656.088	84,5%	14/12/2021
Cantabria	524.127	487.584	93,0%	480.931	91,8%	14/12/2021
Castilla y León	2.176.253	2.024.554	93,0%	1.986.635	91,3%	14/12/2021
Castilla - La Mancha	1.808.784	1.640.098	90,7%	1.577.408	87,2%	14/12/2021
Cataluña	6.868.360	6.116.356	89,1%	5.950.267	86,6%	14/12/2021
C. Valenciana**	4.488.459	4.115.772	91,7%	4.048.422	90,2%	14/12/2021
Extremadura	953.437	903.267	94,7%	889.017	93,2%	14/12/2021
Galicia*	2.454.497	2.324.711	94,7%	2.301.193	93,8%	14/12/2021
La Rioja	283.970	263.071	92,6%	257.912	90,8%	14/12/2021
Madrid*	5.977.937	5.430.741	90,8%	5.298.888	88,6%	14/12/2021
Murcia	1.310.137	1.208.764	92,3%	1.177.367	89,9%	14/12/2021
Navarra	581.354	534.319	91,9%	525.267	90,4%	14/12/2021
País Vasco	1.983.943	1.833.053	92,4%	1.795.909	90,5%	14/12/2021
Ceuta	70.965	63.499	89,5%	60.864	85,8%	14/12/2021
Melilla	70.927	60.737	85,6%	57.974	81,7%	14/12/2021
Fuerzas Armadas*	-	95.248	-	89.105	-	14/12/2021
Sanidad Exterior	-	6.125	-	5.777	-	14/12/2021
Totales	42.119.827	38.567.949	91,6%	37.755.238	89,6%	

Fuente: REGVACU. Datos reportados por las CC.AA

(1) Fuente: datos INE 2020 <https://www.ine.es/jaxi/Tabla.htm?path=/t20/e245/p08/i0/&file=02003.px&L=0>

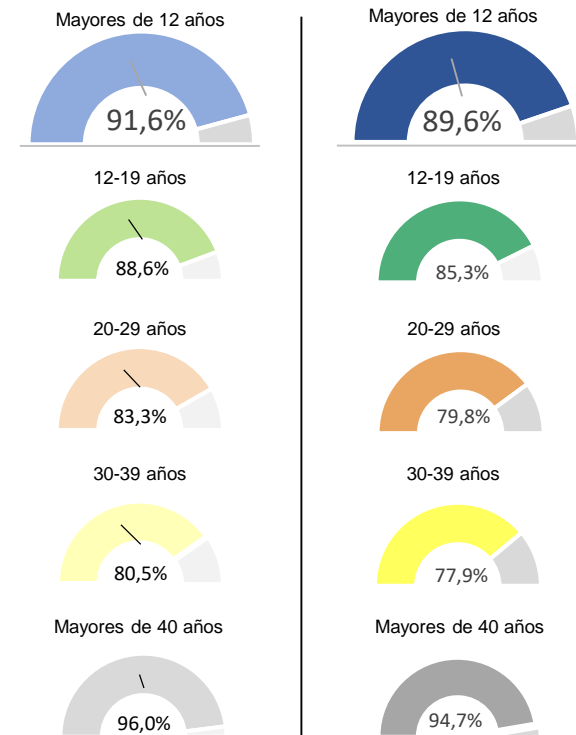
(2) Fuente: REGVACU reportado por CC.AA.

*Datos de Fuerzas Armadas, Madrid y Galicia de personas con al menos 1 dosis y pautas completas no actualizados.

**Datos de C. Valenciana parcialmente actualizados.

Detalle de Coberturas por Grupos Etarios Prioritarios

Personas con al menos 1 dosis Personas con pauta completa



Coberturas de grupos etarios (1/2) – Personas con al menos una dosis

CC.AA	Vacunados s ≥80 años	% ≥80 años*	Vacunados 70-79 años	% 70-79 años*	Vacunados 60-69 años	% 60-69 años*	Vacunados 50-59 años	% 50-59 años*	Vacunados 40-49 años	% 40-49 años*	Vacunados 30-39 años	% 30-39 años*	Vacunados 20-29 años	% 20-29 años*	Vacunados 12-19 años	% 12-19 años*	Total Vacunados con al menos 1 dosis	Población a Vacunar*	% Con al menos 1 dosis sobre Población a Vacunar*	% Con al menos 1 dosis sobre Total Población INE*
Andalucía	434.552	100,0%	655.023	100,0%	933.122	100,0%	1.221.792	96,6%	1.262.199	91,1%	945.905	83,0%	784.618	84,5%	686.921	91,2%	6.924.132	7.451.975	92,9%	81,8%
Aragón	101.511	100,0%	119.554	100,0%	155.221	99,3%	187.105	94,4%	189.917	88,4%	128.633	78,3%	107.128	82,2%	90.354	87,6%	1.079.423	1.185.134	91,1%	81,2%
Asturias	89.051	100,0%	114.484	100,0%	148.518	99,2%	153.567	94,4%	151.276	90,6%	91.672	80,1%	67.289	85,1%	60.973	95,3%	876.830	933.927	93,9%	86,1%
Baleares	51.669	100,0%	79.605	98,9%	111.286	94,9%	152.061	91,7%	171.275	83,1%	131.883	72,4%	101.543	73,6%	78.071	81,8%	877.393	1.034.867	84,8%	74,9%
Canarias	93.768	100,0%	153.270	99,2%	226.389	96,3%	322.673	92,1%	320.875	82,7%	233.693	75,2%	193.088	76,7%	158.516	88,2%	1.702.272	1.960.774	86,8%	78,2%
Cantabria	42.487	100,0%	56.084	100,0%	76.933	99,5%	84.717	94,2%	88.690	90,7%	55.678	79,0%	42.233	83,6%	40.762	92,7%	487.584	524.127	93,0%	83,6%
Castilla y León	229.808	100,0%	252.025	100,0%	323.366	100,0%	354.925	93,1%	323.135	88,9%	215.751	80,6%	177.169	84,0%	148.375	89,7%	2.024.554	2.176.253	93,0%	84,5%
Castilla - La Mancha	139.151	100,0%	159.504	100,0%	224.470	100,0%	288.134	93,7%	289.535	87,6%	208.929	78,6%	176.776	81,1%	153.599	88,3%	1.640.098	1.808.784	90,7%	80,2%
Cataluña	459.908	100,0%	620.240	97,6%	805.213	96,1%	1.036.326	94,9%	1.150.363	87,4%	810.242	77,6%	674.783	80,4%	559.281	85,2%	6.116.356	6.868.360	89,1%	78,6%
C. Valenciana**	297.214	100,0%	435.016	99,4%	571.869	98,5%	717.861	95,4%	758.962	89,1%	519.766	80,1%	435.606	84,4%	379.478	89,4%	4.115.772	4.488.459	91,7%	81,4%
Extremadura	78.337	100,0%	96.047	100,0%	133.116	100,0%	161.865	95,7%	146.752	92,0%	113.899	85,3%	94.487	83,4%	78.764	92,9%	903.267	953.437	94,7%	84,9%
Galicia*	242.682	100,0%	291.898	100,0%	347.180	100,0%	392.377	96,7%	410.304	92,6%	266.343	82,4%	201.722	87,3%	172.205	95,7%	2.324.711	2.454.497	94,7%	86,0%
La Rioja	23.409	100,0%	28.710	100,0%	38.186	100,0%	45.594	95,7%	47.902	90,5%	31.769	80,8%	24.811	81,5%	22.690	88,9%	263.071	283.970	92,6%	82,2%
Madrid*	374.897	100,0%	512.495	97,4%	692.220	98,4%	947.405	97,4%	1.045.330	89,7%	767.634	80,8%	620.997	83,6%	469.763	84,9%	5.430.741	5.977.937	90,8%	80,1%
Murcia	74.100	100,0%	103.616	100,0%	149.060	100,0%	208.567	97,8%	233.927	92,0%	170.696	81,7%	145.129	84,3%	123.669	87,2%	1.208.764	1.310.137	92,3%	80,0%
Navarra	42.553	100,0%	55.953	100,0%	72.499	98,2%	92.289	95,4%	96.101	89,0%	65.253	80,2%	58.958	86,5%	50.713	89,9%	534.319	581.354	91,9%	80,8%
País Vasco	164.405	100,0%	213.999	100,0%	279.247	99,7%	325.218	95,7%	323.014	89,2%	206.758	79,4%	168.927	83,8%	151.485	89,8%	1.833.053	1.983.943	92,4%	82,6%
Ceuta	2.408	92,4%	3.907	90,5%	7.692	97,9%	10.643	92,1%	11.245	88,9%	9.403	79,1%	9.442	86,1%	8.759	96,0%	63.499	70.965	89,5%	75,4%
Melilla	2.091	89,0%	3.419	91,2%	7.482	95,6%	10.116	89,5%	10.575	88,1%	9.148	75,4%	9.419	78,5%	8.487	88,6%	60.737	70.927	85,6%	69,8%
FF.AA.*	32	-	20	-	3.677	-	9.772	-	22.797	-	32.851	-	24.895	-	1.204	-	95.248	-	-	-
Sanidad Exterior	29	-	43	-	260	-	768	-	1.524	-	1.816	-	1.499	-	186	-	6.125	-	-	-
Total España	2.944.062	100,0%	3.954.912	99,9%	5.307.006	99,4%	6.723.775	95,6%	7.055.698	89,4%	5.017.722	80,5%	4.120.519	83,3%	3.444.255	88,6%	38.567.949	42.119.827	91,6%	81,3%

La Población a Vacunar de mayores de 80 años corresponde a la estimación del INE de Julio de 2020. .

*Fuente: datos INE 2020 <https://www.ine.es/jaxi/Tabla.htm?path=/t20/e245/p08/i0/&file=02003.px&L=0>

Fuente: REGVACU reportado por CC.AA.

**Datos de Fuerzas Armadas, Madrid y Galicia de personas con al menos 1 dosis y pautas completas no actualizados.

**Datos de C. Valenciana parcialmente actualizados.

Coberturas de grupos etarios (2/2) – Personas con pauta completa

CC.AA	Vacunados s ≥80 años	% ≥80 años*	Vacunados 70-79 años	% 70-79 años*	Vacunados 60-69 años	% 60-69 años*	Vacunados 50-59 años	% 50-59 años*	Vacunados 40-49 años	% 40-49 años*	Vacunados 30-39 años	% 30-39 años*	Vacunados 20-29 años	% 20-29 años*	Vacunados 12-19 años	% 12-19 años*	Total Vacunados con pauta completa	Población a Vacunar*	% Con pauta completa sobre Población a Vacunar*	% Con pauta completa sobre Total Población INE*
Andalucía	429.752	100,0%	651.229	100,0%	923.386	100,8%	1.211.270	95,8%	1.247.028	90,0%	922.752	80,9%	759.085	81,7%	668.755	88,8%	6.813.257	7.451.975	91,4%	80,5%
Aragón	100.281	100,0%	118.849	99,9%	152.918	97,8%	184.697	93,2%	186.712	86,9%	124.519	75,8%	102.804	78,8%	87.209	84,6%	1.057.989	1.185.134	89,3%	79,6%
Asturias	88.236	100,0%	114.002	100,0%	147.377	98,5%	152.697	93,9%	150.219	90,0%	90.034	78,7%	65.656	83,0%	59.944	93,7%	868.165	933.927	93,0%	85,2%
Baleares	51.105	100,0%	79.108	98,3%	109.827	93,7%	149.991	90,5%	167.782	81,4%	126.913	69,7%	97.125	70,4%	74.952	78,5%	856.803	1.034.867	82,8%	73,1%
Canarias	92.209	100,0%	150.693	97,5%	221.663	94,3%	319.607	91,2%	315.872	81,4%	225.538	72,5%	181.978	72,3%	148.528	82,6%	1.656.088	1.960.774	84,5%	76,1%
Cantabria	42.131	100,0%	55.895	100,0%	76.287	98,6%	83.925	93,3%	87.266	89,3%	54.663	77,6%	41.069	81,3%	39.695	90,3%	480.931	524.127	91,8%	82,5%
Castilla y León	227.726	100,0%	250.077	100,0%	320.577	100,6%	350.632	92,0%	318.225	87,6%	210.064	78,4%	170.483	80,8%	138.851	84,0%	1.986.635	2.176.253	91,3%	83,0%
Castilla - La Mancha	137.205	100,0%	158.095	99,4%	215.796	98,8%	279.361	90,9%	278.337	84,2%	197.773	74,4%	165.133	75,7%	145.708	83,8%	1.577.408	1.808.784	87,2%	77,1%
Cataluña	453.924	100,0%	615.479	96,9%	787.505	94,0%	1.021.545	93,6%	1.124.437	85,4%	775.537	74,2%	638.450	76,1%	533.390	81,3%	5.950.267	6.868.360	86,6%	76,5%
C. Valenciana**	292.854	100,0%	432.245	98,7%	565.843	97,4%	711.408	94,6%	749.376	88,0%	506.777	78,1%	421.175	81,6%	368.744	86,9%	4.048.422	4.488.459	90,2%	80,1%
Extremadura	77.573	100,0%	95.604	100,0%	131.179	104,7%	160.603	94,9%	144.895	90,8%	111.457	83,5%	91.481	80,7%	76.225	89,9%	889.017	953.437	93,2%	83,6%
Galicia*	241.044	100,0%	290.549	100,0%	345.638	99,6%	389.848	96,0%	406.776	91,8%	262.154	81,1%	196.768	85,2%	168.416	93,6%	2.301.193	2.454.497	93,8%	85,2%
La Rioja	23.188	100,0%	28.588	100,0%	37.361	99,1%	44.932	94,3%	47.115	89,0%	30.955	78,7%	23.890	78,4%	21.883	85,7%	257.912	283.970	90,8%	80,6%
Madrid*	371.938	100,0%	510.314	97,0%	675.226	96,0%	937.156	96,3%	1.022.019	87,7%	737.921	77,7%	591.181	79,6%	453.133	81,9%	5.298.888	5.977.937	88,6%	78,2%
Murcia	73.262	100,0%	102.626	99,7%	145.442	99,0%	205.739	96,5%	228.663	90,0%	164.411	78,7%	138.045	80,1%	119.179	84,0%	1.177.367	1.310.137	89,9%	77,9%
Navarra	42.161	100,0%	55.784	100,0%	70.720	95,8%	91.570	94,7%	94.984	87,9%	63.785	78,4%	56.782	83,3%	49.481	87,8%	525.267	581.354	90,4%	79,4%
País Vasco	162.035	102,6%	212.302	99,6%	271.152	96,8%	321.488	94,6%	317.819	87,8%	200.768	77,1%	163.195	81,0%	147.150	87,3%	1.795.909	1.983.943	90,5%	80,9%
Ceuta	2.373	91,1%	3.848	89,1%	7.525	95,8%	10.490	90,8%	10.987	86,9%	8.990	75,6%	8.658	78,9%	7.993	87,6%	60.864	70.965	85,8%	72,3%
Melilla	2.039	86,8%	3.349	89,4%	7.251	92,6%	9.818	86,9%	10.265	85,5%	8.707	71,8%	8.608	71,8%	7.937	82,9%	57.974	70.927	81,7%	66,6%
FF.AA.*	23	-	19	-	3.535	-	9.182	-	21.313	-	30.885	-	22.958	-	1.190	-	89.105	-	-	-
Sanidad Exterior	27	-	41	-	235	-	736	-	1.438	-	1.707	-	1.424	-	169	-	5.777	-	-	-
Total España	2.911.086	100,0%	3.928.696	99,2%	5.216.443	97,7%	6.646.695	94,5%	6.931.528	87,8%	4.856.310	77,9%	3.945.948	79,8%	3.318.532	85,3%	37.755.238	42.119.827	89,6%	79,6%



ESTRATEGIA DE VACUNACIÓN COVID-19 EN ESPAÑA