

GIV COVID-19

Gestión integral de la vacunación COVID-19

Informe de actividad

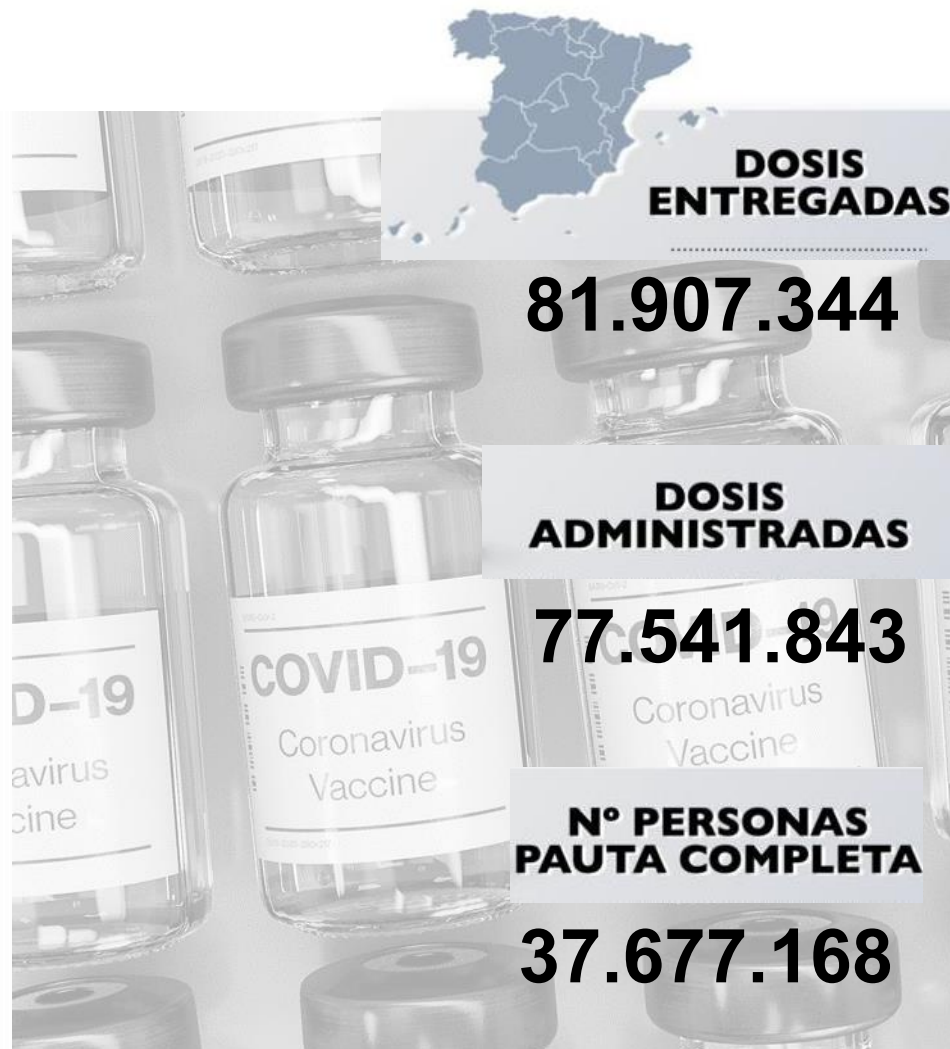
Periodo de los datos: 27/12/2020 - 06/12/2021

Fecha del informe: 07/12/2021

Informe para comunicación



#YoMeVacunoSeguro



Datos globales agregados (*)

Dosis adquiridas de Q1 a Q4 141.943.261	Dosis recibidas en España 98.403.075 69,3% dosis adquiridas	Dosis entregadas en España ⁽¹⁾ 81.907.344 83,2% dosis recibidas en España	Dosis administradas 77.541.843 94,7% dosis entregadas	Nº Personas con al menos 1 dosis 38.447.301 91,3% población diana** Nº Personas con pauta completa 37.677.168 89,5% población diana**
---	--	---	--	--

Distribución por tipo de vacuna

	Dosis adquiridas de Q1 a Q4	Dosis recibidas en España	Dosis entregadas en España	Dosis administradas	Nº Personas con al menos 1 dosis	Nº Personas con pauta completa	Dosis adicionales ⁽²⁾
Pfizer / BioNtech	72.215.693	59.296.575	58.602.639	55.316.245 (94,4%)	26.427.741	26.115.584	4.554.665
Moderna	28.012.919	17.243.600	12.102.970	10.457.760 (86,4%)	4.935.802	4.753.672	1.264.457
AstraZeneca / Oxford	31.555.649	19.059.900	9.051.120	9.792.067 (100,0%)	5.107.987	4.832.141	-
Janssen	10.159.000	2.803.000	2.150.615	1.975.771 (91,9%)	1.975.771	1.975.771	-
Curevac	-	-	-	-	-	-	-

*Fuentes: AEMPS y REGVACU (Datos reportados por las CC.AA).

(1) Fuente: AEMPS. No se incluyen 900 dosis destruidas a Ensayos Clínicos. El reparto de dosis se ha realizado de forma equitativa entre CCAA en base a la distribución de los grupos de vacunación definidos en la Estrategia de Vacunación. La cifra de dosis entregadas a las Comunidades y Ciudades Autónomas de los distintos fabricantes se actualizará dos veces por semana, los martes y los viernes. Excepcionalmente, el primer envío de cada fabricante a nuestro país se actualizará en el informe del día posterior a la recepción del mismo. La cifra de dosis entregadas de la vacuna de Pfizer/BioNtech está calculada teniendo en cuenta cinco dosis por vial hasta el día 24/01/2021. A partir de este día se contabilizan 6 dosis por vial. La compañía ha modificado la ficha técnica, estableciendo la posibilidad de extraer una sexta dosis por vial en determinadas circunstancias.

** Fuente: datos INE 2020: <https://www.ine.es/jaxi/Tabla.htm?path=/t20/e245/r08/r0/&file=02003.px&L=0>. La población diana corresponde a la población INE con al menos 12 años

(2) La cifra de personas con dosis adicionales contempla las terceras dosis administradas a personas con condición de alto riesgo, personas que viven en residencias, personas mayores de 70 años y refuerzo de Janssen..

*Dosis administradas de Janssen en revisión en Cantabria y Castilla La Mancha.

Dosis entregadas y administradas por tipo de vacuna

	Dosis entregadas Pfizer ⁽¹⁾	Dosis entregadas Moderna ⁽¹⁾	Dosis entregadas AstraZeneca ⁽¹⁾	Dosis entregadas Janssen ⁽¹⁾	Dosis entregadas Total ⁽¹⁾	Dosis administradas Total ⁽²⁾	% sobre entregadas ⁽³⁾	Nº Personas con al menos 1 dosis	Nº Personas con pauta completa	% Pautas incompletas	Nº Personas con dosis de recuerdo ⁽⁴⁾	Fecha de la última vacuna registrada ⁽²⁾
Andalucía	10.486.800	2.019.500	1.537.200	333.500	14.377.000	13.927.824	96,9%	6.906.987	6.797.654	1,58%	980.013	06/12/2021
Aragón	1.675.761	328.490	255.200	63.565	2.323.016	2.188.580	94,2%	1.076.199	1.056.653	1,82%	183.388	06/12/2021
Asturias	1.447.025	225.040	220.900	43.000	1.935.965	1.870.987	96,6%	875.727	867.732	0,91%	201.986	06/12/2021
Baleares	1.318.884	335.070	225.400	56.420	1.935.774	1.743.104	90,0%	873.435	854.818	2,13%	113.763	06/12/2021
Canarias	2.403.150	624.700	455.800	133.650	3.617.300	3.359.493	92,9%	1.696.938	1.652.196	2,64%	184.400	06/12/2021
Cantabria	844.305	122.900	125.200	22.200	1.114.605	1.012.323	90,8%	486.399	480.386	1,24%	89.631	06/12/2021
Castilla y León	3.867.399	409.670	466.170	97.620	4.840.859	4.204.450	86,9%	2.018.944	1.980.719	1,89%	437.288	06/12/2021
Castilla - La Mancha	2.490.795	496.270	382.100	93.735	3.462.900	3.299.024	95,3%	1.633.806	1.571.118	3,84%	264.595	06/12/2021
Cataluña	8.469.080	2.054.900	1.514.300	375.750	12.414.030	12.049.359	97,1%	6.080.797	5.932.624	2,44%	778.630	06/12/2021
C. Valenciana*	6.256.180	1.543.650	863.900	213.125	8.876.855	8.168.371	92,0%	4.093.220	4.029.904	1,55%	506.266	25/11/2021
Extremadura	1.464.233	231.770	185.400	49.265	1.930.668	1.875.674	97,2%	902.468	888.745	1,52%	175.960	06/12/2021
Galicia	3.874.579	537.400	573.400	122.700	5.108.079	4.974.665	97,4%	2.322.822	2.299.382	1,01%	558.579	06/12/2021
La Rioja	421.265	67.600	53.240	15.200	557.305	535.956	96,2%	262.436	257.586	1,85%	51.340	03/12/2021
Madrid	8.099.835	1.820.800	1.222.100	321.450	11.464.185	10.688.172	93,2%	5.424.852	5.299.404	2,31%	681.023	06/12/2021
Murcia	1.687.865	498.000	253.010	68.300	2.507.175	2.422.334	96,6%	1.205.401	1.175.541	2,48%	171.109	06/12/2021
Navarra	804.525	151.500	136.600	23.750	1.116.375	1.089.474	97,6%	533.246	525.167	1,52%	100.639	06/12/2021
País Vasco	2.748.150	526.100	444.200	101.300	3.819.750	3.713.060	97,2%	1.828.696	1.794.119	1,89%	330.230	06/12/2021
Ceuta	97.920	22.270	18.100	3.935	142.225	122.277	86,0%	63.384	60.797	4,08%	6.230	06/12/2021
Melilla	96.750	23.500	15.100	5.750	141.100	111.141	78,8%	60.301	57.830	4,10%	3.901	03/12/2021
Fuerzas Armadas	48.138	58.300	103.800	2.000	212.238	177.746	83,7%	95.248	89.105	6,45%	146	29/11/2021
Sanidad Exterior	0	5.540	0	4.400	9.940	7.829	78,8%	5.995	5.688	5,12%	5	03/12/2021
Totales	58.602.639	12.102.970	9.051.120	2.150.615	81.907.344	77.541.843	94,7%	38.447.301	37.677.168	2,00%	5.819.122	

(1) Fuente: AEMPS. El reparto de dosis se ha realizado de forma equitativa entre CCAA en base a la distribución de los grupos de vacunación definidos en la Estrategia de Vacunación.

La cifra de dosis entregadas a las Comunidades y Ciudades Autónomas de los distintos fabricantes se actualizará dos veces por semana, los martes y los viernes. Excepcionalmente, el primer envío de cada fabricante a nuestro país se actualizará en el informe del día posterior a aquel en el que dicho envío sea recibido. La cifra de dosis entregadas de la vacuna de Pfizer/BioNtech está calculada teniendo en cuenta cinco dosis por vial hasta el día 24/01/2021. A partir de este día se contabilizan 6 dosis por vial. La compañía ha modificado la ficha técnica, estableciendo la posibilidad de extraer una sexta dosis por vial en determinadas circunstancias.

(2) Fuente: REGVACUreportado por CC. AA.

(3) Para los cálculos de los porcentajes es necesario considerar la capacidad de administrar hasta 6 dosis por vial y la fecha de actualización de los datos de las dosis entregadas, según se indica en la nota número 1.

(4) La cifra de personas con dosis de recuerdo contempla las terceras dosis administradas a personas con condición de alto riesgo, personas que viven en residencias, personas mayores de 70 años y refuerzo de Janssen.

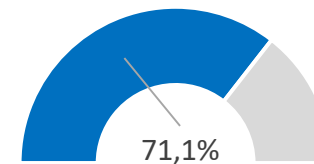
*Datos de C. Valenciana no actualizados.

Cobertura de población vacunada con dosis de recuerdo por CCAA y grupos

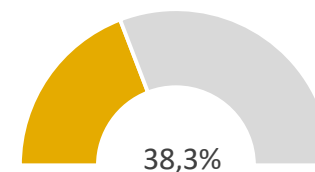
	Mayores de 70 años			Janssen	
	Población > 70 años con pauta completa (1)	Nº Personas > 70 años con dosis de recuerdo	% Dosis de recuerdo en > 70 años	Nº Personas vacunadas con Dosis Adicionales	% Dosis Adicionales en vacunados con Janssen
Andalucía	1.080.050	810.260	75,0%	84.288	26,48%
Aragón	219.097	166.076	75,8%	10.719	18,28%
Asturias	202.204	171.659	84,9%	23.226	51,31%
Baleares	130.180	96.072	73,8%	12.882	25,32%
Canarias	242.684	135.088	55,7%	46.434	34,63%
Cantabria	97.994	73.639	75,1%	12.340	58,22%
Castilla y León	477.365	381.010	79,8%	45.815	47,98%
Castilla - La Mancha	294.394	227.582	77,3%	31.069	41,18%
Cataluña	1.069.078	663.631	62,1%	81.968	23,63%
C. Valenciana*	725.859	447.397	61,6%	58.847	27,89%
Extremadura	173.137	141.578	81,8%	26.509	66,53%
Galicia**	531.228	461.547	86,9%	96.069	77,66%
La Rioja	51.763	39.986	77,2%	10.813	76,67%
Madrid	882.107	548.827	62,2%	99.696	41,76%
Murcia	175.849	133.834	76,1%	39.136	58,91%
Navarra	97.933	85.056	86,9%	14.782	62,09%
País Vasco	374.224	266.616	71,2%	61.054	61,72%
Ceuta	6.218	4.579	73,6%	1.126	30,36%
Melilla	5.379	3.402	63,2%	520	11,64%
Min. Defensa	42	0	0,0%	146	11,57%
Sanidad Exterior	68	0	0,0%	5	0,14%
Totales	6.836.785	4.857.839	71,1%	757.444	38,34%

% personas con dosis de recuerdo

En mayores de 70 años



En vacunados Janssen



Cobertura de población diana vacunada (mayor 12 años) por CC.AA

	Población a vacunar Mayor de 12 años ⁽¹⁾	Nº Personas con al menos 1 dosis	% Personas con al menos 1 dosis	Nº Personas con pauta completa	% Personas con pauta completa*	Fecha de la última vacuna registrada ⁽²⁾
Andalucía	7.451.975	6.906.987	92,7%	6.797.654	91,2%	06/12/2021
Aragón	1.185.134	1.076.199	90,8%	1.056.653	89,2%	06/12/2021
Asturias	933.927	875.727	93,8%	867.732	92,9%	06/12/2021
Baleares	1.034.867	873.435	84,4%	854.818	82,6%	06/12/2021
Canarias	1.960.774	1.696.938	86,5%	1.652.196	84,3%	06/12/2021
Cantabria	524.127	486.399	92,8%	480.386	91,7%	06/12/2021
Castilla y León	2.176.253	2.018.944	92,8%	1.980.719	91,0%	06/12/2021
Castilla - La Mancha	1.808.784	1.633.806	90,3%	1.571.118	86,9%	06/12/2021
Cataluña	6.868.360	6.080.797	88,5%	5.932.624	86,4%	06/12/2021
C. Valenciana*	4.488.459	4.093.220	91,2%	4.029.904	89,8%	25/11/2021
Extremadura	953.437	902.468	94,7%	888.745	93,2%	06/12/2021
Galicia	2.454.497	2.322.822	94,6%	2.299.382	93,7%	06/12/2021
La Rioja	283.970	262.436	92,4%	257.586	90,7%	03/12/2021
Madrid	5.977.937	5.424.852	90,7%	5.299.404	88,6%	06/12/2021
Murcia	1.310.137	1.205.401	92,0%	1.175.541	89,7%	06/12/2021
Navarra	581.354	533.246	91,7%	525.167	90,3%	06/12/2021
País Vasco	1.983.943	1.828.696	92,2%	1.794.119	90,4%	06/12/2021
Ceuta	70.965	63.384	89,3%	60.797	85,7%	06/12/2021
Melilla	70.927	60.301	85,0%	57.830	81,5%	03/12/2021
Fuerzas Armadas	-	95.248	-	89.105	-	29/11/2021
Sanidad Exterior	-	5.995	-	5.688	-	03/12/2021
Totales	42.119.827	38.447.301	91,3%	37.677.168	89,5%	

Fuente: REGVACU. Datos reportados por las CC.AA

(1) Fuente: datos INE 2020 <https://www.ine.es/jaxi/Tabla.htm?path=/t20/e245/p08/i0/&file=02003.px&L=0>

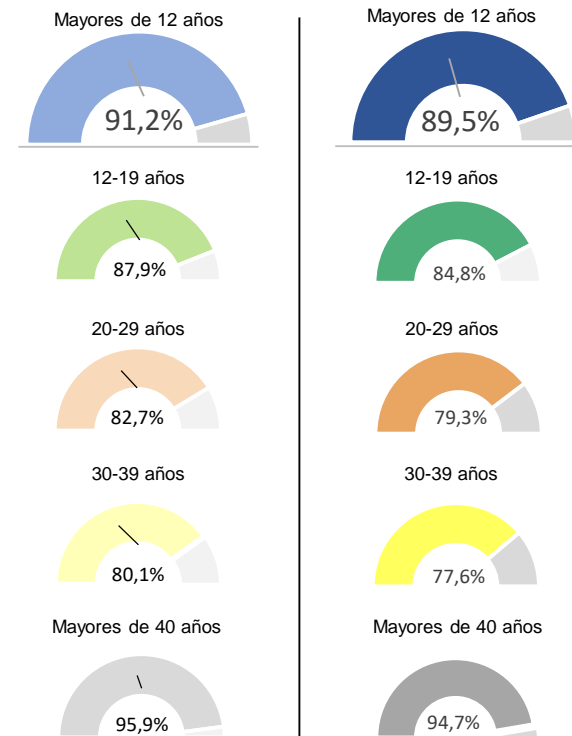
(2) Fuente: REGVACU reportado por CC.AA.

*Datos de C. Valenciana no actualizados.

Detalle de Coberturas por Grupos Etarios Prioritarios

Personas con al menos 1 dosis

Personas con pauta completa



Coberturas de grupos etarios (1/2) – Personas con al menos una dosis

CC.AA	Vacunados ≥80 años	% ≥80 años*	Vacunados 70-79 años	% 70-79 años*	Vacunados 60-69 años	% 60-69 años*	Vacunados 50-59 años	% 50-59 años*	Vacunados 40-49 años	% 40-49 años*	Vacunados 30-39 años	% 30-39 años*	Vacunados 20-29 años	% 20-29 años*	Vacunados 12-19 años	% 12-19 años*	Total Vacunados con al menos 1 dosis	Población a Vacunar*	% Con al menos 1 dosis sobre Población a Vacunar*	% Con al menos 1 dosis sobre Total Población INE*
Andalucía	434.380	100,0%	654.701	100,0%	932.157	100,0%	1.220.384	96,5%	1.259.649	90,9%	942.348	82,6%	780.598	84,1%	682.770	90,7%	6.906.987	7.451.975	92,7%	81,6%
Aragón	101.475	100,0%	119.504	100,0%	155.024	99,1%	186.858	94,2%	189.387	88,1%	127.881	77,8%	106.262	81,5%	89.808	87,1%	1.076.199	1.185.134	90,8%	81,0%
Asturias	89.023	100,0%	114.433	100,0%	148.376	99,1%	153.439	94,3%	151.099	90,5%	91.432	79,9%	67.068	84,8%	60.857	95,1%	875.727	933.927	93,8%	86,0%
Baleares	51.644	100,0%	79.550	98,8%	111.146	94,8%	151.762	91,5%	170.568	82,7%	130.842	71,8%	100.503	72,9%	77.420	81,1%	873.435	1.034.867	84,4%	74,6%
Canarias	93.574	100,0%	152.683	98,8%	225.801	96,0%	322.341	92,0%	320.234	82,6%	232.761	74,9%	192.028	76,3%	157.516	87,6%	1.696.938	1.960.774	86,5%	78,0%
Cantabria	42.473	100,0%	56.060	100,0%	76.875	99,4%	84.610	94,0%	88.526	90,5%	55.415	78,6%	41.988	83,1%	40.452	92,0%	486.399	524.127	92,8%	83,4%
Castilla y León	229.716	100,0%	251.755	100,0%	322.270	100,0%	354.420	93,0%	322.489	88,8%	214.888	80,2%	176.132	83,5%	147.274	89,1%	2.018.944	2.176.253	92,8%	84,3%
Castilla - La Mancha	138.769	100,0%	159.068	100,0%	223.821	100,0%	287.496	93,5%	288.765	87,3%	207.904	78,2%	175.604	80,5%	152.379	87,6%	1.633.806	1.808.784	90,3%	79,9%
Cataluña	459.638	100,0%	619.742	97,6%	803.664	96,0%	1.033.436	94,7%	1.144.495	86,9%	802.176	76,8%	665.684	79,3%	551.962	84,1%	6.080.797	6.868.360	88,5%	78,2%
C. Valenciana*	297.561	100,0%	434.964	99,3%	571.119	98,3%	716.145	95,2%	755.017	88,7%	513.288	79,1%	428.850	83,1%	376.276	88,6%	4.093.220	4.488.459	91,2%	80,9%
Extremadura	78.328	100,0%	96.024	100,0%	133.068	100,0%	161.808	95,6%	146.666	92,0%	113.777	85,2%	94.319	83,2%	78.478	92,6%	902.468	953.437	94,7%	84,8%
Galicia	242.612	100,0%	291.690	100,0%	347.049	100,0%	392.208	96,6%	410.061	92,5%	266.048	82,3%	201.368	87,2%	171.786	95,4%	2.322.822	2.454.497	94,6%	86,0%
La Rioja	23.401	100,0%	28.702	100,0%	38.153	100,0%	45.556	95,6%	47.837	90,3%	31.649	80,5%	24.637	80,9%	22.501	88,1%	262.436	283.970	92,4%	82,0%
Madrid	374.840	100,0%	512.403	97,4%	691.982	98,4%	947.023	97,4%	1.044.475	89,6%	766.226	80,7%	619.473	83,4%	468.430	84,6%	5.424.852	5.977.937	90,7%	80,0%
Murcia	74.084	100,0%	103.575	100,0%	148.928	100,0%	208.321	97,7%	233.439	91,8%	169.914	81,3%	144.166	83,7%	122.974	86,7%	1.205.401	1.310.137	92,0%	79,8%
Navarra	42.542	100,0%	55.942	100,0%	72.461	98,1%	92.224	95,4%	95.953	88,8%	65.062	80,0%	58.638	86,1%	50.424	89,4%	533.246	581.354	91,7%	80,6%
País Vasco	164.358	100,0%	213.946	100,0%	279.096	99,6%	324.908	95,6%	322.460	89,0%	205.943	79,0%	167.728	83,2%	150.257	89,1%	1.828.696	1.983.943	92,2%	82,4%
Ceuta	2.408	92,4%	3.905	90,4%	7.688	97,8%	10.632	92,0%	11.235	88,9%	9.380	78,9%	9.413	85,8%	8.723	95,6%	63.384	70.965	89,3%	75,3%
Melilla	2.088	88,9%	3.410	91,0%	7.456	95,3%	10.079	89,2%	10.526	87,7%	9.053	74,6%	9.292	77,5%	8.397	87,7%	60.301	70.927	85,0%	69,3%
FF.AA.	32	-	20	-	3.677	-	9.772	-	22.797	-	32.851	-	24.895	-	1.204	-	95.248	-	-	-
Sanidad Exterior	29	-	43	-	254	-	761	-	1.484	-	1.763	-	1.476	-	185	-	5.995	-	-	-
Total España	2.942.975	100,0%	3.952.120	99,8%	5.300.065	99,3%	6.714.183	95,5%	7.037.162	89,2%	4.990.601	80,1%	4.090.122	82,7%	3.420.073	87,9%	38.447.301	42.119.827	91,3%	81,0%

La Población a Vacunar de mayores de 80 años corresponde a la estimación del INE de Julio de 2020. .

*Fuente: datos INE 2020 <https://www.ine.es/jaxi/Tabla.htm?path=/t20/e245/p08/i0/&file=02003.px&L=0>

Fuente: REGVACU reportado por CC.AA.

*Datos de C. Valenciana no actualizados.

Coberturas de grupos etarios (2/2) – Personas con pauta completa

CC.AA	Vacunados s ≥80 años	% ≥80 años*	Vacunados 70-79 años	% 70-79 años*	Vacunados 60-69 años	% 60-69 años*	Vacunados 50-59 años	% 50-59 años*	Vacunados 40-49 años	% 40-49 años*	Vacunados 30-39 años	% 30-39 años*	Vacunados 20-29 años	% 20-29 años*	Vacunados 12-19 años	% 12-19 años*	Total Vacunados con pauta completa	Población a Vacunar*	% Con pauta completa sobre Población a Vacunar*	% Con pauta completa sobre Total Población INE*
Andalucía	429.459	100,0%	650.591	100,0%	923.284	100,8%	1.210.021	95,7%	1.244.725	89,9%	919.365	80,6%	755.501	81,4%	664.708	88,3%	6.797.654	7.451.975	91,2%	80,3%
Aragón	100.269	100,0%	118.828	99,9%	152.999	97,8%	184.673	93,1%	186.517	86,8%	124.163	75,6%	102.344	78,5%	86.860	84,2%	1.056.653	1.185.134	89,2%	79,5%
Asturias	88.222	100,0%	113.982	100,0%	147.429	98,5%	152.651	93,9%	150.131	89,9%	89.898	78,5%	65.538	82,8%	59.881	93,6%	867.732	933.927	92,9%	85,2%
Baleares	51.094	100,0%	79.086	98,2%	109.979	93,8%	149.849	90,4%	167.404	81,2%	126.315	69,3%	96.513	70,0%	74.578	78,1%	854.818	1.034.867	82,6%	73,0%
Canarias	92.135	100,0%	150.549	97,4%	221.492	94,2%	319.255	91,1%	315.313	81,3%	224.702	72,3%	181.099	71,9%	147.651	82,1%	1.652.196	1.960.774	84,3%	75,9%
Cantabria	42.120	100,0%	55.874	100,0%	76.443	98,8%	83.894	93,3%	87.189	89,2%	54.519	77,4%	40.906	81,0%	39.441	89,7%	480.386	524.127	91,7%	82,4%
Castilla y León	227.514	100,0%	249.851	100,0%	319.493	100,3%	350.113	91,9%	317.614	87,4%	209.170	78,1%	169.286	80,2%	137.678	83,3%	1.980.719	2.176.253	91,0%	82,7%
Castilla - La Mancha	136.797	100,0%	157.597	99,1%	216.466	99,1%	278.054	90,4%	276.963	83,8%	196.617	73,9%	164.021	75,2%	144.603	83,1%	1.571.118	1.808.784	86,9%	76,8%
Cataluña	453.814	100,0%	615.264	96,8%	789.590	94,3%	1.020.063	93,4%	1.121.402	85,2%	770.674	73,8%	632.836	75,4%	528.981	80,6%	5.932.624	6.868.360	86,4%	76,3%
C. Valenciana*	293.595	100,0%	432.264	98,7%	566.263	97,5%	710.688	94,5%	746.845	87,7%	501.641	77,3%	414.913	80,4%	363.695	85,7%	4.029.904	4.488.459	89,8%	79,7%
Extremadura	77.563	100,0%	95.574	100,0%	131.676	105,1%	160.550	94,9%	144.819	90,8%	111.318	83,4%	91.328	80,6%	75.917	89,6%	888.745	953.437	93,2%	83,5%
Galicia	240.902	100,0%	290.326	100,0%	345.565	99,6%	389.775	96,0%	406.623	91,7%	261.903	81,0%	196.451	85,1%	167.837	93,2%	2.299.382	2.454.497	93,7%	85,1%
La Rioja	23.186	100,0%	28.577	100,0%	37.493	99,4%	44.904	94,2%	47.071	88,9%	30.845	78,4%	23.760	78,0%	21.750	85,2%	257.586	283.970	90,7%	80,5%
Madrid	371.877	100,0%	510.230	97,0%	676.911	96,2%	937.778	96,4%	1.022.424	87,7%	737.495	77,7%	590.356	79,5%	452.333	81,7%	5.299.404	5.977.937	88,6%	78,2%
Murcia	73.254	100,0%	102.595	99,7%	145.736	99,2%	205.616	96,4%	228.385	89,9%	163.948	78,4%	137.430	79,8%	118.577	83,6%	1.175.541	1.310.137	89,7%	77,8%
Navarra	42.154	100,0%	55.779	100,0%	71.366	96,6%	91.528	94,7%	94.890	87,9%	63.628	78,2%	56.565	83,0%	49.257	87,4%	525.167	581.354	90,3%	79,4%
País Vasco	162.016	102,6%	212.208	99,6%	272.503	97,3%	321.235	94,5%	317.470	87,7%	200.163	76,8%	162.271	80,5%	146.253	86,7%	1.794.119	1.983.943	90,4%	80,8%
Ceuta	2.371	91,0%	3.847	89,1%	7.540	96,0%	10.486	90,7%	10.981	86,9%	8.970	75,4%	8.643	78,8%	7.959	87,2%	60.797	70.965	85,7%	72,2%
Melilla	2.036	86,7%	3.343	89,2%	7.264	92,8%	9.856	87,2%	10.285	85,7%	8.685	71,6%	8.528	71,1%	7.833	81,8%	57.830	70.927	81,5%	66,4%
FF.AA.	23	-	19	-	3.535	-	9.182	-	21.313	-	30.885	-	22.958	-	1.190	-	89.105	-	-	-
Sanidad Exterior	27	-	41	-	232	-	730	-	1.412	-	1.675	-	1.403	-	168	-	5.688	-	-	-
Total España	2.910.428	100,0%	3.926.425	99,2%	5.223.259	97,9%	6.640.901	94,4%	6.919.776	87,7%	4.836.579	77,6%	3.922.650	79,3%	3.297.150	84,8%	37.677.168	42.119.827	89,5%	79,4%



ESTRATEGIA DE VACUNACIÓN COVID-19 EN ESPAÑA