

GIV COVID-19

Gestión integral de la vacunación COVID-19

Informe de actividad

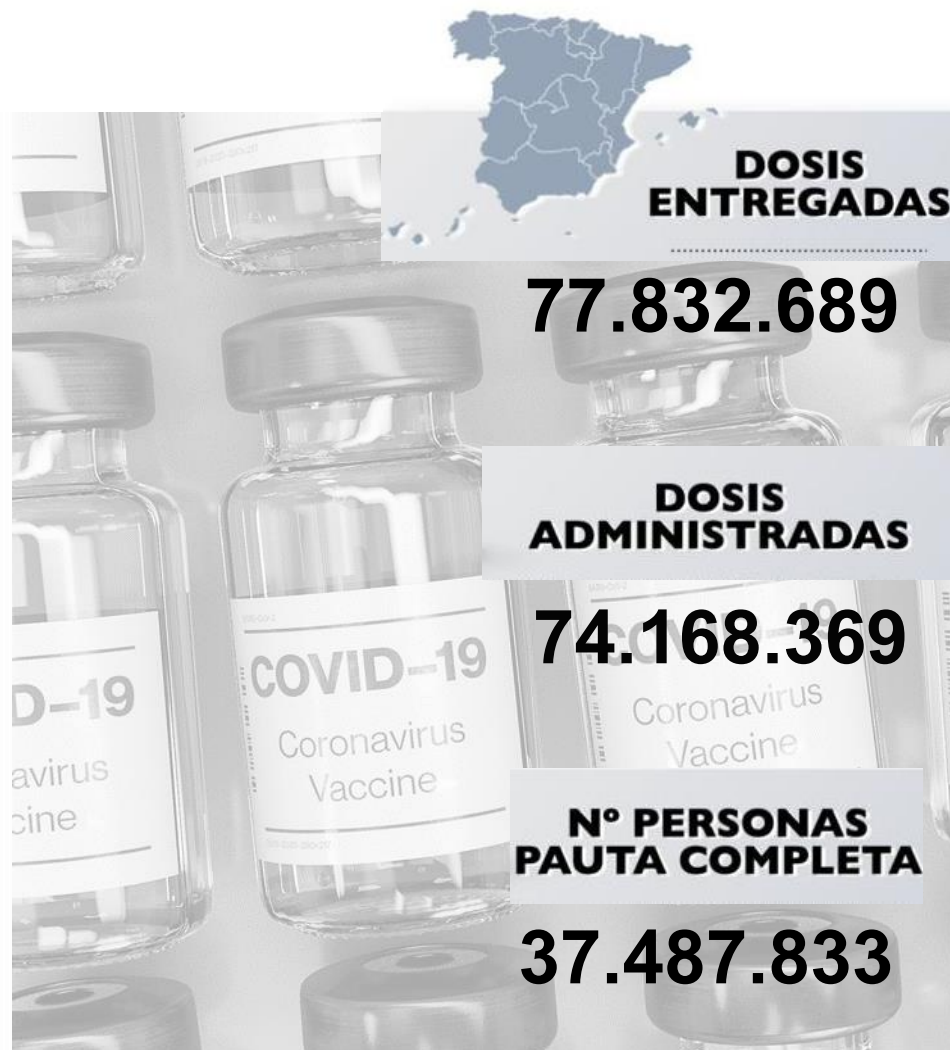
Periodo de los datos: 27/12/2020 - 16/11/2021

Fecha del informe: 17/11/2021

Informe para comunicación



#YoMeVacunoSeguro



Datos globales agregados (*)

Dosis adquiridas de Q1 a Q4 141.943.261	Dosis recibidas en España 94.350.775 66,5% dosis adquiridas	Dosis entregadas en España ⁽¹⁾ 77.832.689 82,5% dosis recibidas en España	Dosis administradas 74.168.369 95,3% dosis entregadas	Nº Personas con al menos 1 dosis 38.177.685 90,6% población diana** Nº Personas con pauta completa 37.487.833 89,0% población diana**
---	--	---	--	--

Distribución por tipo de vacuna

	Dosis adquiridas de Q1 a Q4 ⁽²⁾	Dosis recibidas en España ⁽³⁾	Dosis entregadas en España	Dosis administradas	Nº Personas con al menos 1 dosis	Nº Personas con pauta completa	Dosis adicionales ⁽⁴⁾
Pfizer / BioNtech	72.215.693	59.296.575	55.775.979	53.002.842 (95,0%)	26.266.451	25.955.702	2.556.920
Moderna	28.012.919	14.967.700	10.790.560	9.399.533 (87,1%)	4.827.844	4.702.266	347.335
AstraZeneca / Oxford	31.555.649	17.427.500	9.107.850	9.789.632 (100,0%)	5.107.028	4.853.503	-
Janssen	10.159.000	2.659.000	2.158.300	1.976.362 (91,6%)	1.976.362	1.976.362	-
Curevac	-	-	-	-	-	-	-

*Fuentes: AEMPS y REGVACU (Datos reportados por las CC.AA).

(1) Fuente: AEMPS. No se incluyen 900 dosis destinadas a Ensayos Clínicos. El reparto de dosis se ha realizado de forma equitativa entre CCAA en base a la distribución de los grupos de vacunación definidos en la Estrategia de Vacunación. La cifra de dosis entregadas a las Comunidades y Ciudades Autónomas de los distintos fabricantes se actualizará dos veces por semana, los martes y los viernes. Excepcionalmente, el primer envío de cada fabricante a nuestro país se actualizará en el informe del día posterior a la recepción del mismo. La cifra de dosis entregadas de la vacuna de Pfizer/BioNtech está calculada teniendo en cuenta cinco dosis por vial hasta el día 24/01/2021. A partir de este día se contabilizan 6 dosis por vial. La compañía ha modificado la ficha técnica, estableciendo la posibilidad de extraer una sexta dosis por vial en determinadas circunstancias.

(2) La distribución de las dosis adquiridas de AstraZeneca para el 3er trimestre (Q3) no ha sido aún confirmadas por el fabricante.

(3) Incluye dosis adelantadas de Q4 entregadas en Q3 y dosis adquiridas a otros países

** Fuente: datos INE 2020: <https://www.ine.es/jaxi/Tabla.htm?path=/t20/e245/p08/i0&file=02003.px&l=0>. La población diana corresponde a la población INE con al menos 12 años

(4) La cifra de personas con dosis adicionales contempla las terceras dosis administradas a personas con condición de alto riesgo, personas que viven en residencias y personas mayores de 70 años.

Dosis entregadas y administradas por tipo de vacuna

	Dosis entregadas Pfizer ⁽¹⁾	Dosis entregadas Moderna ⁽¹⁾	Dosis entregadas AstraZeneca ⁽¹⁾	Dosis entregadas Janssen ⁽¹⁾	Dosis entregadas Total ⁽¹⁾	Dosis administradas Total ⁽²⁾	% sobre entregadas ⁽³⁾	Nº Personas con al menos 1 dosis	Nº Personas con pauta completa	Nº Personas con dosis adicionales ⁽⁴⁾	Fecha de la última vacuna registrada ⁽²⁾
Andalucía	9.935.730	2.019.500	1.528.900	333.500	13.817.630	13.451.678	97,4%	6.868.917	6.767.662	570.990	16/11/2021
Aragón	1.577.037	293.920	264.060	63.815	2.198.832	2.092.717	95,2%	1.069.206	1.051.098	100.285	16/11/2021
Asturias	1.337.045	162.000	220.900	43.000	1.762.945	1.751.855	99,4%	874.610	866.750	85.254	14/11/2021
Baleares	1.318.950	305.100	256.400	57.600	1.938.050	1.676.099	86,5%	862.431	846.462	63.306	16/11/2021
Canarias	2.403.150	574.700	455.800	133.650	3.567.300	3.225.556	90,4%	1.685.394	1.646.217	67.742	16/11/2021
Cantabria	768.255	114.900	125.200	22.200	1.030.555	955.969	92,8%	483.698	479.520	37.577	14/11/2021
Castilla y León	3.274.545	411.830	473.110	101.025	4.260.510	3.957.983	92,9%	2.008.335	1.971.587	211.185	16/11/2021
Castilla - La Mancha	2.360.925	446.270	394.800	93.735	3.295.730	3.146.421	95,5%	1.623.150	1.566.432	130.753	13/11/2021
Cataluña	8.368.460	1.604.900	1.514.300	375.750	11.863.410	11.523.072	97,1%	6.005.221	5.883.644	363.052	16/11/2021
C. Valenciana	6.197.680	1.213.650	863.900	213.450	8.488.680	7.998.626	94,2%	4.086.128	4.022.584	350.269	16/11/2021
Extremadura	1.377.755	218.200	186.000	51.750	1.833.705	1.813.067	98,9%	900.018	886.266	118.300	16/11/2021
Galicia	3.456.889	527.400	573.400	122.700	4.680.389	4.587.589	98,0%	2.313.231	2.293.005	192.865	16/11/2021
La Rioja	421.265	67.600	53.270	15.200	557.335	502.096	90,1%	261.083	256.359	20.456	15/11/2021
Madrid	7.637.685	1.645.800	1.227.000	321.450	10.831.935	10.207.333	94,2%	5.370.852	5.262.497	302.132	14/11/2021
Murcia	1.687.865	398.000	253.010	68.300	2.407.175	2.328.002	96,7%	1.196.712	1.166.834	91.913	15/11/2021
Navarra	762.405	151.500	136.600	23.750	1.074.255	1.039.993	96,8%	529.145	523.087	57.172	16/11/2021
País Vasco	2.647.530	526.100	444.200	101.300	3.719.130	3.500.531	94,1%	1.817.581	1.787.318	134.564	16/11/2021
Ceuta	97.920	22.400	18.100	3.935	142.355	119.176	83,7%	62.983	60.427	3.975	12/11/2021
Melilla	96.750	23.500	15.100	5.750	141.100	105.734	74,9%	58.179	55.621	2.465	16/11/2021
Fuerzas Armadas	48.138	58.300	103.800	2.000	212.238	177.445	83,6%	95.186	89.016	0	16/11/2021
Sanidad Exterior	0	4.990	0	4.440	9.430	7.427	78,8%	5.625	5.447	0	16/11/2021
Totales	55.775.979	10.790.560	9.107.850	2.158.300	77.832.689	74.168.369	95,3%	38.177.685	37.487.833	2.904.255	

(1) Fuente: AEMPS. El reparto de dosis se ha realizado de forma equitativa entre CCAA en base a la distribución de los grupos de vacunación definidos en la Estrategia de Vacunación.

La cifra de dosis entregadas a las Comunidades y Ciudades Autónomas de los distintos fabricantes se actualizará dos veces por semana, los martes y los viernes. Excepcionalmente, el primer envío de cada fabricante a nuestro país se actualizará en el informe del día posterior a aquel en el que dicho envío sea recibido. La cifra de dosis entregadas de la vacuna de Pfizer/BioNtech está calculada teniendo en cuenta cinco dosis por vial hasta el día 24/01/2021. A partir de este día se contabilizan 6 dosis por vial. La compañía ha modificado la ficha técnica, estableciendo la posibilidad de extraer una sexta dosis por vial en determinadas circunstancias.

(2) Fuente: REGVACU reportado por CC. AA.

(3) Para los cálculos de los porcentajes es necesario considerar la capacidad de administrar hasta 6 dosis por vial y la fecha de actualización de los datos de las dosis entregadas, según se indica en la nota número 1.

(4) La cifra de personas con dosis adicionales contempla las terceras dosis administradas a personas con condición de alto riesgo, personas que viven en residencias y personas mayores de 70 años.

Cobertura de población diana vacunada (mayor 12 años) por CC.AA

	Población a vacunar Mayor de 12 años ⁽¹⁾	Nº Personas con al menos 1 dosis	% Personas con al menos 1 dosis	Nº Personas con pauta completa	% Personas con pauta completa ²	Fecha de la última vacuna registrada ⁽²⁾
Andalucía	7.451.975	6.868.917	92,2%	6.767.662	90,8%	16/11/2021
Aragón	1.185.134	1.069.206	90,2%	1.051.098	88,7%	16/11/2021
Asturias	933.927	874.610	93,6%	866.750	92,8%	14/11/2021
Baleares	1.034.867	862.431	83,3%	846.462	81,8%	16/11/2021
Canarias	1.960.774	1.685.394	86,0%	1.646.217	84,0%	16/11/2021
Cantabria	524.127	483.698	92,3%	479.520	91,5%	14/11/2021
Castilla y León	2.176.253	2.008.335	92,3%	1.971.587	90,6%	16/11/2021
Castilla - La Mancha	1.808.784	1.623.150	89,7%	1.566.432	86,6%	13/11/2021
Cataluña	6.868.360	6.005.221	87,4%	5.883.644	85,7%	16/11/2021
C. Valenciana	4.488.459	4.086.128	91,0%	4.022.584	89,6%	16/11/2021
Extremadura	953.437	900.018	94,4%	886.266	93,0%	16/11/2021
Galicia	2.454.497	2.313.231	94,2%	2.293.005	93,4%	16/11/2021
La Rioja	283.970	261.083	91,9%	256.359	90,3%	15/11/2021
Madrid	5.977.937	5.370.852	89,8%	5.262.497	88,0%	14/11/2021
Murcia	1.310.137	1.196.712	91,3%	1.166.834	89,1%	15/11/2021
Navarra	581.354	529.145	91,0%	523.087	90,0%	16/11/2021
País Vasco	1.983.943	1.817.581	91,6%	1.787.318	90,1%	16/11/2021
Ceuta	70.965	62.983	88,8%	60.427	85,2%	12/11/2021
Melilla	70.927	58.179	82,0%	55.621	78,4%	16/11/2021
Fuerzas Armadas	-	95.186	-	89.016	-	16/11/2021
Sanidad Exterior	-	5.625	-	5.447	-	16/11/2021
Totales	42.119.827	38.177.685	90,6%	37.487.833	89,0%	

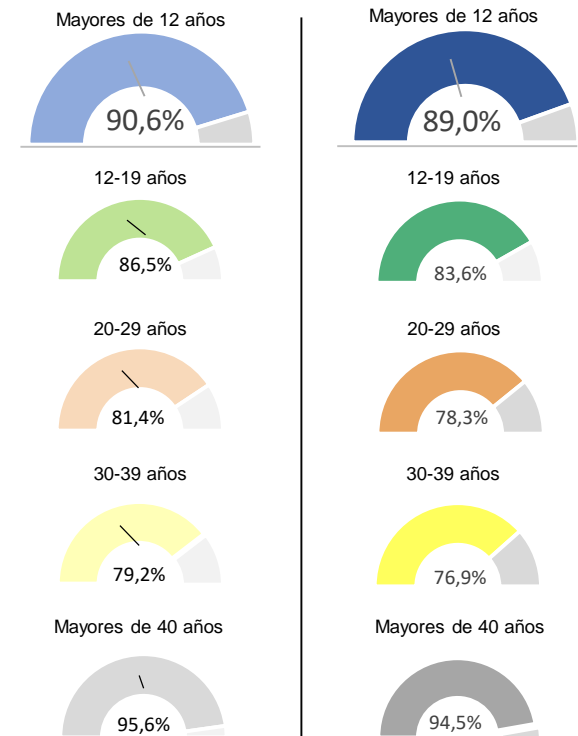
Fuente: REGVACU. Datos reportados por las CC.AA

(1) Fuente: datos INE 2020 <https://www.ine.es/jaxi/Tabla.htm?path=/t20/e245/p08/i0/&file=02003.px&L=0>

(2) Fuente: REGVACU reportado por CC.AA.

Detalle de Coberturas por Grupos Etarios Prioritarios

Personas con al menos 1 dosis Personas con pauta completa



Coberturas de grupos etarios (1/2) – Personas con al menos una dosis

CC.AA	Vacunados s ≥80 años	% ≥80 años*	Vacunados 70-79 años	% 70-79 años*	Vacunados 60-69 años	% 60-69 años*	Vacunados 50-59 años	% 50-59 años*	Vacunados 40-49 años	% 40-49 años*	Vacunados 30-39 años	% 30-39 años*	Vacunados 20-29 años	% 20-29 años*	Vacunados 12-19 años	% 12-19 años*	Total Vacunados con al menos 1 dosis	Población a Vacunar*	% Con al menos 1 dosis sobre Población a Vacunar*	% Con al menos 1 dosis sobre Total Población INE*
Andalucía	434.096	100,0%	654.090	100,0%	930.266	100,0%	1.217.399	96,2%	1.253.826	90,5%	934.238	81,9%	771.803	83,1%	673.199	89,4%	6.868.917	7.451.975	92,2%	81,2%
Aragón	101.364	100,0%	119.361	100,0%	154.667	98,9%	186.229	93,9%	188.256	87,6%	126.232	76,8%	104.512	80,1%	88.585	85,9%	1.069.206	1.185.134	90,2%	80,4%
Asturias	89.024	100,0%	114.390	100,0%	148.279	99,1%	153.295	94,3%	150.836	90,3%	91.211	79,7%	66.872	84,5%	60.703	94,8%	874.610	933.927	93,6%	85,8%
Baleares	51.542	100,0%	79.354	98,6%	110.573	94,3%	150.709	90,9%	168.485	81,7%	127.940	70,2%	98.350	71,3%	75.478	79,1%	862.431	1.034.867	83,3%	73,6%
Canarias	93.179	100,0%	151.626	98,1%	224.852	95,6%	321.270	91,7%	318.805	82,2%	230.850	74,2%	189.790	75,4%	155.022	86,2%	1.685.394	1.904.774	86,0%	77,5%
Cantabria	42.368	100,0%	55.969	100,0%	76.751	99,2%	84.384	93,8%	88.175	90,2%	54.915	77,9%	41.419	82,0%	39.717	90,3%	483.698	524.127	92,3%	83,0%
Castilla y León	229.461	100,0%	250.867	100,0%	320.823	100,0%	353.399	92,7%	321.148	88,4%	213.302	79,7%	174.121	82,5%	145.214	87,8%	2.008.335	2.176.253	92,3%	83,9%
Castilla - La Mancha	138.276	100,0%	158.487	99,6%	222.532	100,0%	286.559	93,2%	287.371	86,9%	206.119	77,5%	173.504	79,6%	150.302	86,4%	1.623.150	1.808.784	89,7%	79,4%
Cataluña	459.084	100,0%	618.716	97,4%	800.493	95,6%	1.027.252	94,1%	1.131.902	86,0%	784.221	75,1%	646.411	77,1%	537.142	81,9%	6.005.221	6.868.360	87,4%	77,2%
C. Valenciana	297.432	100,0%	434.751	99,3%	570.708	98,3%	715.652	95,1%	754.081	88,5%	511.841	78,9%	427.406	82,8%	374.257	88,2%	4.086.128	4.488.459	91,0%	80,8%
Extremadura	78.299	100,0%	95.980	100,0%	132.940	100,0%	161.613	95,5%	146.404	91,8%	113.389	84,9%	93.795	82,8%	77.598	91,6%	900.018	953.437	94,4%	84,6%
Galicia	242.383	100,0%	291.399	100,0%	346.237	99,8%	391.165	96,4%	408.481	92,2%	264.263	81,7%	199.513	86,4%	169.790	94,3%	2.313.231	2.454.497	94,2%	85,6%
La Rioja	23.382	100,0%	28.673	100,0%	38.080	100,0%	45.441	95,3%	47.652	90,0%	31.364	79,8%	24.313	79,8%	22.178	86,9%	261.083	283.970	91,9%	81,6%
Madrid	374.214	100,0%	511.500	97,2%	689.919	98,1%	943.007	96,9%	1.035.778	88,8%	753.142	79,3%	605.256	81,5%	458.036	82,7%	5.370.852	5.977.937	89,8%	79,2%
Murcia	74.035	100,0%	103.454	100,0%	148.542	100,0%	207.743	97,4%	232.202	91,4%	168.013	80,4%	141.943	82,4%	120.780	85,1%	1.196.712	1.310.137	91,3%	79,2%
Navarra	42.519	100,0%	55.905	100,0%	72.319	97,9%	91.981	95,1%	95.466	88,4%	64.259	79,0%	57.362	84,2%	49.334	87,5%	529.145	581.354	91,0%	80,0%
País Vasco	164.240	100,0%	213.799	100,0%	278.671	99,5%	324.148	95,3%	320.939	88,6%	203.699	78,2%	164.739	81,7%	147.346	87,4%	1.817.581	1.983.943	91,6%	81,9%
Ceuta	2.402	92,2%	3.898	90,3%	7.672	97,6%	10.610	91,8%	11.193	88,5%	9.295	78,1%	9.300	84,8%	8.613	94,4%	62.983	70.965	88,8%	74,8%
Melilla	2.018	85,9%	3.326	88,7%	7.199	92,0%	9.729	86,1%	10.119	84,3%	8.723	71,9%	8.938	74,5%	8.127	84,9%	58.179	70.927	82,0%	66,8%
FF.AA.	32	-	20	-	3.672	-	9.769	-	22.781	-	32.833	-	24.878	-	1.201	-	95.186	-	-	-
Sanidad Exterior	28	-	42	-	240	-	728	-	1.391	-	1.650	-	1.368	-	178	-	5.625	-	-	-
Total España	2.939.378	100,0%	3.945.607	99,6%	5.285.435	99,0%	6.692.082	95,1%	6.995.291	88,6%	4.931.499	79,2%	4.025.593	81,4%	3.362.800	86,5%	38.177.685	42.119.827	90,6%	80,5%

La Población a Vacunar de mayores de 80 años corresponde a la estimación del INE de Julio de 2020. .

*Fuente: datos INE 2020 <https://www.ine.es/jaxi/Tabla.htm?path=/t20/e245/p08/i0/&file=02003.px&L=0>

Fuente: REGVACU reportado por CC.AA.

Coberturas de grupos etarios (2/2) – Personas con pauta completa

CC.AA	Vacunados s ≥80 años	% ≥80 años*	Vacunados 70-79 años	% 70-79 años*	Vacunados 60-69 años	% 60-69 años*	Vacunados 50-59 años	% 50-59 años*	Vacunados 40-49 años	% 40-49 años*	Vacunados 30-39 años	% 30-39 años*	Vacunados 20-29 años	% 20-29 años*	Vacunados 12-19 años	% 12-19 años*	Total Vacunados con pauta completa	Población a Vacunar*	% Con pauta completa sobre Población a Vacunar*	% Con pauta completa sobre Total Población INE*
Andalucía	429.213	100,0%	650.141	100,0%	922.649	100,7%	1.207.910	95,5%	1.240.433	89,6%	912.701	80,0%	747.850	80,5%	656.765	87,2%	6.767.662	7.451.975	90,8%	80,0%
Aragón	100.060	100,0%	118.654	99,7%	152.716	97,7%	184.222	92,9%	185.692	86,4%	122.906	74,8%	100.986	77,4%	85.862	83,3%	1.051.098	1.185.134	88,7%	79,1%
Asturias	88.253	100,0%	113.975	100,0%	147.468	98,5%	152.545	93,8%	149.934	89,8%	89.642	78,3%	65.250	82,5%	59.683	93,3%	866.750	933.927	92,8%	85,1%
Baleares	51.002	100,0%	78.948	98,1%	109.571	93,5%	149.061	89,9%	165.878	80,5%	124.139	68,1%	94.646	68,6%	73.217	76,7%	846.462	1.034.867	81,8%	72,3%
Canarias	92.059	100,0%	150.416	97,3%	221.283	94,1%	318.790	90,9%	314.537	81,1%	223.446	71,9%	179.753	71,4%	145.933	81,2%	1.646.217	1.960.774	84,0%	75,7%
Cantabria	41.985	100,0%	55.808	100,0%	76.470	98,9%	83.981	93,3%	87.556	89,6%	54.235	77,0%	40.581	80,4%	38.904	88,5%	479.520	524.127	91,5%	82,3%
Castilla y León	227.218	100,0%	249.350	100,0%	318.414	99,9%	349.323	91,6%	316.522	87,1%	207.594	77,5%	167.493	79,4%	135.673	82,1%	1.971.587	2.176.253	90,6%	82,3%
Castilla - La Mancha	136.419	100,0%	157.225	98,8%	216.809	99,3%	278.081	90,4%	276.838	83,7%	195.635	73,6%	162.584	74,5%	142.841	82,1%	1.566.432	1.808.784	86,6%	76,6%
Cataluña	453.502	100,0%	614.771	96,8%	789.003	94,2%	1.016.458	93,1%	1.114.213	84,6%	758.797	72,6%	618.603	73,7%	518.297	79,0%	5.883.644	6.868.360	85,7%	75,6%
C. Valenciana	293.476	100,0%	432.076	98,7%	565.831	97,4%	710.252	94,4%	745.950	87,6%	500.058	77,1%	413.340	80,1%	361.601	85,2%	4.022.584	4.488.459	89,6%	79,5%
Extremadura	77.505	100,0%	95.507	100,0%	131.728	105,1%	160.388	94,8%	144.551	90,6%	110.884	83,1%	90.697	80,0%	75.006	88,5%	886.266	953.437	93,0%	83,3%
Galicia	240.825	100,0%	290.236	100,0%	345.211	99,5%	389.310	95,9%	405.755	91,5%	260.683	80,6%	194.931	84,4%	166.054	92,2%	2.293.005	2.454.497	93,4%	84,9%
La Rioja	23.176	100,0%	28.572	100,0%	37.522	99,5%	44.822	94,0%	46.894	88,6%	30.558	77,7%	23.420	76,9%	21.395	83,8%	256.359	283.970	90,3%	80,1%
Madrid	371.313	100,0%	509.367	96,8%	677.752	96,4%	935.254	96,1%	1.016.387	87,2%	728.000	76,7%	579.590	78,1%	444.834	80,4%	5.262.497	5.977.937	88,0%	77,6%
Murcia	73.240	100,0%	102.543	99,7%	145.905	99,3%	205.102	96,2%	227.192	89,4%	162.107	77,6%	134.864	78,3%	115.881	81,7%	1.166.834	1.310.137	89,1%	77,2%
Navarra	42.133	100,0%	55.765	100,0%	71.756	97,2%	91.368	94,5%	94.633	87,6%	63.167	77,7%	55.771	81,9%	48.494	86,0%	523.087	581.354	90,0%	79,1%
País Vasco	161.973	102,5%	212.251	99,6%	273.510	97,6%	320.908	94,4%	316.516	87,4%	198.373	76,1%	159.845	79,3%	143.942	85,4%	1.787.318	1.983.943	90,1%	80,5%
Ceuta	2.383	91,5%	3.862	89,4%	7.545	96,0%	10.468	90,6%	10.936	86,5%	8.882	74,7%	8.526	77,7%	7.825	85,7%	60.427	70.965	85,2%	71,8%
Melilla	1.970	83,9%	3.259	87,0%	7.045	90,0%	9.524	84,3%	9.875	82,3%	8.351	68,8%	8.183	68,2%	7.414	77,4%	55.621	70.927	78,4%	63,9%
FF.AA.	23	-	19	-	3.527	-	9.172	-	21.305	-	30.858	-	22.928	-	1.184	-	89.016	-	-	-
Sanidad Exterior	27	-	41	-	230	-	709	-	1.357	-	1.599	-	1.320	-	164	-	5.447	-	-	-
Total España	2.907.755	100,0%	3.922.786	99,1%	5.221.945	97,8%	6.627.648	94,2%	6.892.954	87,3%	4.792.615	76,9%	3.871.161	78,3%	3.250.969	83,6%	37.487.833	42.119.827	89,0%	79,0%



ESTRATEGIA DE VACUNACIÓN COVID-19 EN ESPAÑA