

# GIV COVID-19

## Gestión integral de la vacunación COVID-19

Informe de actividad

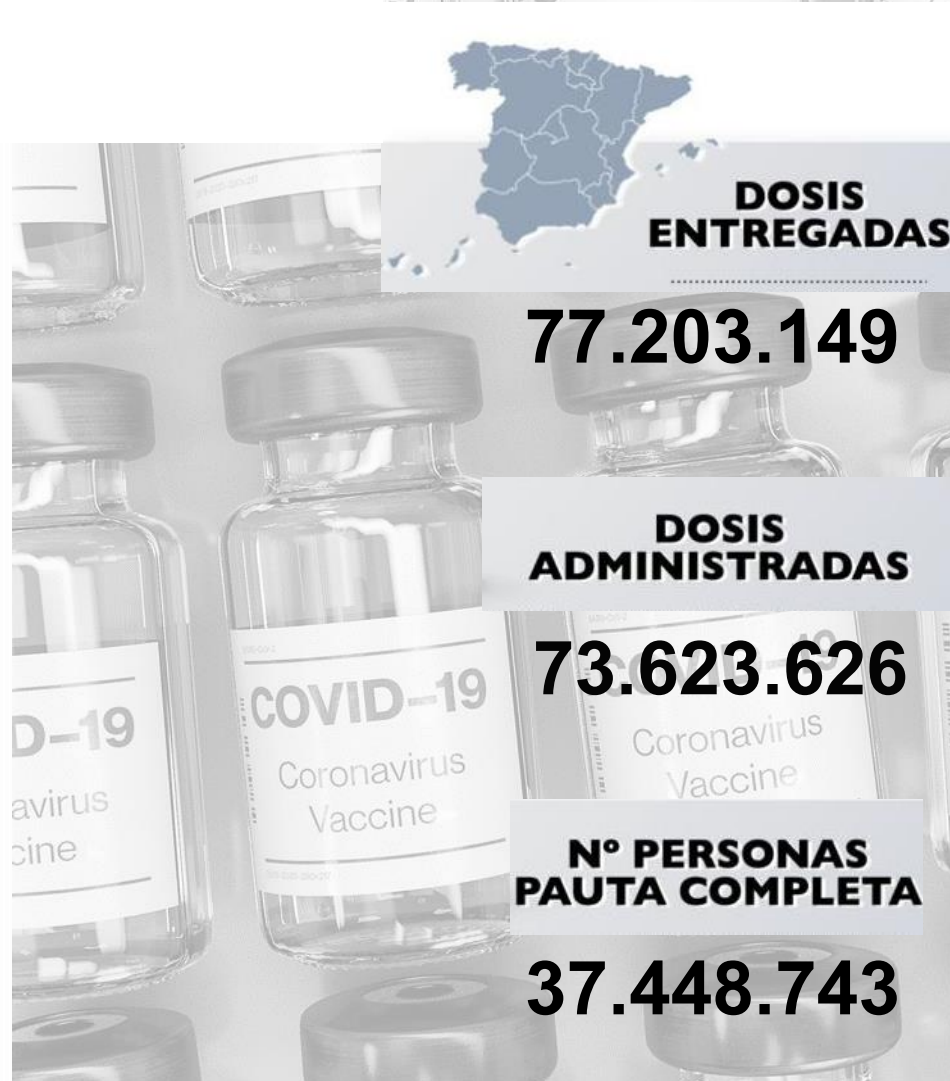
Periodo de los datos: 27/12/2020 - 11/11/2021

Fecha del informe: 12/11/2021

Informe para comunicación



#YoMeVacunoSeguro



## Datos globales agregados (\*)

Dosis adquiridas de Q1 a Q4 <b>141.943.261</b>	Dosis recibidas en España <b>94.350.775</b> 66,5% dosis adquiridas	Dosis entregadas en España <sup>(1)</sup> <b>77.203.149</b> 81,8% dosis recibidas en España	Dosis administradas <b>73.623.626</b> 95,4% dosis entregadas	Nº Personas con al menos 1 dosis <b>38.144.625</b> <b>90,6% población diana**</b> Nº Personas con pauta completa <b>37.448.743</b> <b>88,9% población diana**</b>
---	--	---	--	--

### Distribución por tipo de vacuna

	Dosis adquiridas de Q1 a Q4 <sup>(2)</sup>	Dosis recibidas en España <sup>(3)</sup>	Dosis entregadas en España	Dosis administradas	Nº Personas con al menos 1 dosis	Nº Personas con pauta completa	Dosis adicionales <sup>(4)</sup>
<b>Pfizer / BioNtech</b>	72.215.693	59.296.575	55.146.519	52.525.551 (95,2%)	26.239.632	25.922.524	2.133.093
<b>Moderna</b>	28.012.919	14.967.700	10.790.480	9.332.701 (86,5%)	4.822.031	4.696.434	290.870
<b>AstraZeneca / Oxford</b>	31.555.649	17.427.500	9.107.850	9.789.327 (100,0%)	5.106.915	4.853.738	-
<b>Janssen</b>	10.159.000	2.659.000	2.158.300	1.976.047 (91,6%)	1.976.047	1.976.047	-
<b>Curevac</b>	-	-	-	-	-	-	-

\*Fuentes: AEMPS y REGVACU (Datos reportados por las CC.AA).

(1) Fuente: AEMPS. No se incluyen 900 dosis destinadas a Ensayos Clínicos. El reparto de dosis se ha realizado de forma equitativa entre CCAA en base a la distribución de los grupos de vacunación definidos en la Estrategia de Vacunación. La cifra de dosis entregadas a las Comunidades y Ciudades Autónomas de los distintos fabricantes se actualizará dos veces por semana, los martes y los viernes. Excepcionalmente, el primer envío de cada fabricante a nuestro país se actualizará en el informe del día posterior a la recepción del mismo. La cifra de dosis entregadas de la vacuna de Pfizer/BioNtech está calculada teniendo en cuenta cinco dosis por vial hasta el día 24/01/2021. A partir de este día se contabilizan 6 dosis por vial. La compañía ha modificado la ficha técnica, estableciendo la posibilidad de extraer una sexta dosis por vial en determinadas circunstancias.

(2) La distribución de las dosis adquiridas de AstraZeneca para el 3er trimestre (Q3) no ha sido aún confirmadas por el fabricante.

(3) Incluye dosis adelantadas de Q4 entregadas en Q3 y dosis adquiridas a otros países

\*\* Fuente: datos INE 2020: <https://www.ine.es/jaxi/Tabla.htm?path=/t20/e245/p08/0/&file=02003.px&L=0>. La población diana corresponde a la población INE con al menos 12 años

(4) La cifra de personas con dosis adicionales contempla las terceras dosis administradas a personas con condición de alto riesgo, personas que viven en residencias y personas mayores de 70 años.

## Dosis entregadas y administradas por tipo de vacuna

	Dosis entregadas Pfizer <sup>(1)</sup>	Dosis entregadas Moderna <sup>(1)</sup>	Dosis entregadas AstraZeneca <sup>(1)</sup>	Dosis entregadas Janssen <sup>(1)</sup>	Dosis entregadas Total <sup>(1)</sup>	Dosis administradas Total <sup>(2)</sup>	% sobre entregadas <sup>(3)</sup>	Nº Personas con al menos 1 dosis	Nº Personas con pauta completa	Nº Personas con dosis adicionales <sup>(4)</sup>	Fecha de la última vacuna registrada <sup>(2)</sup>
Andalucía	9.884.250	2.019.500	1.528.900	333.500	<b>13.766.150</b>	<b>13.357.417</b>	97,0%	6.862.495	6.760.605	488.859	11/11/2021
Aragón	1.577.037	293.920	264.060	63.815	<b>2.198.832</b>	<b>2.072.594</b>	94,3%	1.068.951	1.050.839	80.659	11/11/2021
Asturias	1.280.885	162.000	220.900	43.000	<b>1.706.785</b>	<b>1.743.136</b>	102,1%	874.153	866.208	77.430	11/11/2021
Baleares	1.318.950	305.100	256.400	57.600	<b>1.938.050</b>	<b>1.645.688</b>	84,9%	861.343	845.481	34.829	11/11/2021
Canarias	2.403.150	574.700	455.800	133.650	<b>3.567.300</b>	<b>3.210.165</b>	90,0%	1.683.654	1.644.845	55.216	11/11/2021
Cantabria	747.195	114.900	125.200	22.200	<b>1.009.495</b>	<b>951.797</b>	94,3%	483.432	478.138	35.049	11/11/2021
Castilla y León	3.274.545	411.830	473.110	101.025	<b>4.260.510</b>	<b>3.848.671</b>	90,3%	2.006.221	1.967.987	105.839	10/11/2021
Castilla - La Mancha	2.360.925	446.270	394.800	93.735	<b>3.295.730</b>	<b>3.135.453</b>	95,1%	1.622.597	1.565.884	120.765	11/11/2021
Cataluña	8.368.460	1.604.900	1.514.300	375.750	<b>11.863.410</b>	<b>11.446.058</b>	96,5%	5.997.630	5.873.939	300.558	11/11/2021
C. Valenciana	5.797.540	1.213.650	863.900	213.450	<b>8.088.540</b>	<b>7.940.225</b>	98,2%	4.083.552	4.020.064	296.642	11/11/2021
Extremadura	1.377.755	218.200	186.000	51.750	<b>1.833.705</b>	<b>1.803.611</b>	98,4%	899.698	885.910	109.443	11/11/2021
Galicia	3.356.269	527.400	573.400	122.700	<b>4.579.769</b>	<b>4.558.822</b>	99,5%	2.311.880	2.291.788	166.492	11/11/2021
La Rioja	421.265	67.600	53.270	15.200	<b>557.335</b>	<b>496.151</b>	89,0%	260.885	255.969	15.078	10/11/2021
Madrid	7.637.685	1.645.800	1.227.000	321.450	<b>10.831.935</b>	<b>10.173.245</b>	93,9%	5.364.692	5.255.846	280.764	11/11/2021
Murcia	1.687.865	398.000	253.010	68.300	<b>2.407.175</b>	<b>2.310.736</b>	96,0%	1.195.878	1.165.641	76.532	11/11/2021
Navarra	762.405	151.500	136.600	23.750	<b>1.074.255</b>	<b>1.028.853</b>	95,8%	528.674	522.681	46.805	11/11/2021
País Vasco	2.647.530	526.100	444.200	101.300	<b>3.719.130</b>	<b>3.492.004</b>	93,9%	1.817.129	1.786.682	126.965	11/11/2021
Ceuta	97.920	22.400	18.100	3.935	<b>142.355</b>	<b>119.045</b>	83,6%	62.967	60.400	3.886	11/11/2021
Melilla	96.750	23.500	15.100	5.750	<b>141.100</b>	<b>105.218</b>	74,6%	58.060	55.475	2.152	10/11/2021
Fuerzas Armadas	48.138	58.300	103.800	2.000	<b>212.238</b>	<b>177.350</b>	83,6%	95.137	88.954	0	09/11/2021
Sanidad Exterior	0	4.910	0	4.440	<b>9.350</b>	<b>7.387</b>	79,0%	5.597	5.407	0	11/11/2021
<b>Totales</b>	<b>55.146.519</b>	<b>10.790.480</b>	<b>9.107.850</b>	<b>2.158.300</b>	<b>77.203.149</b>	<b>73.623.626</b>	<b>95,4%</b>	<b>38.144.625</b>	<b>37.448.743</b>	<b>2.423.963</b>	

(1) Fuente: AEMPS. El reparto de dosis se ha realizado de forma equitativa entre CCAA en base a la distribución de los grupos de vacunación definidos en la Estrategia de Vacunación.

La cifra de dosis entregadas a las Comunidades y Ciudades Autónomas de los distintos fabricantes se actualizará dos veces por semana, los martes y los viernes. Excepcionalmente, el primer envío de cada fabricante a nuestro país se actualizará en el informe del día posterior a aquel en el que dicho envío sea recibido. La cifra de dosis entregadas de la vacuna de Pfizer/BioNtech está calculada teniendo en cuenta cinco dosis por vial hasta el día 24/01/2021. A partir de este día se contabilizan 6 dosis por vial. La compañía ha modificado la ficha técnica, estableciendo la posibilidad de extraer una sexta dosis por vial en determinadas circunstancias.

(2) Fuente: REGVACU reportado por CC. AA.

(3) Para los cálculos de los porcentajes es necesario considerar la capacidad de administrar hasta 6 dosis por vial y la fecha de actualización de los datos de las dosis entregadas, según se indica en la nota número 1.

(4) La cifra de personas con dosis adicionales contempla las terceras dosis administradas a personas con condición de alto riesgo, personas que viven en residencias y personas mayores de 70 años.

# Cobertura de población diana vacunada (mayor 12 años) por CC.AA

	Población a vacunar Mayor de 12 años <sup>(1)</sup>	Nº Personas con al menos 1 dosis	% Personas con al menos 1 dosis	Nº Personas con pauta completa	% Personas con pauta completa <sup>2</sup>	Fecha de la última vacuna registrada <sup>(2)</sup>
Andalucía	7.451.975	6.862.495	92,1%	6.760.605	90,7%	11/11/2021
Aragón	1.185.134	1.068.951	90,2%	1.050.839	88,7%	11/11/2021
Asturias	933.927	874.153	93,6%	866.208	92,7%	11/11/2021
Baleares	1.034.867	861.343	83,2%	845.481	81,7%	11/11/2021
Canarias	1.960.774	1.683.654	85,9%	1.644.845	83,9%	11/11/2021
Cantabria	524.127	483.432	92,2%	478.138	91,2%	11/11/2021
Castilla y León	2.176.253	2.006.221	92,2%	1.967.987	90,4%	10/11/2021
Castilla - La Mancha	1.808.784	1.622.597	89,7%	1.565.884	86,6%	11/11/2021
Cataluña	6.868.360	5.997.630	87,3%	5.873.939	85,5%	11/11/2021
C. Valenciana	4.488.459	4.083.552	91,0%	4.020.064	89,6%	11/11/2021
Extremadura	953.437	899.698	94,4%	885.910	92,9%	11/11/2021
Galicia	2.454.497	2.311.880	94,2%	2.291.788	93,4%	11/11/2021
La Rioja	283.970	260.885	91,9%	255.969	90,1%	10/11/2021
Madrid	5.977.937	5.364.692	89,7%	5.255.846	87,9%	11/11/2021
Murcia	1.310.137	1.195.878	91,3%	1.165.641	89,0%	11/11/2021
Navarra	581.354	528.674	90,9%	522.681	89,9%	11/11/2021
País Vasco	1.983.943	1.817.129	91,6%	1.786.682	90,1%	11/11/2021
Ceuta	70.965	62.967	88,7%	60.400	85,1%	11/11/2021
Melilla	70.927	58.060	81,9%	55.475	78,2%	10/11/2021
Fuerzas Armadas	-	95.137	-	88.954	-	09/11/2021
Sanidad Exterior	-	5.597	-	5.407	-	11/11/2021
<b>Totales</b>	<b>42.119.827</b>	<b>38.144.625</b>	<b>90,6%</b>	<b>37.448.743</b>	<b>88,9%</b>	

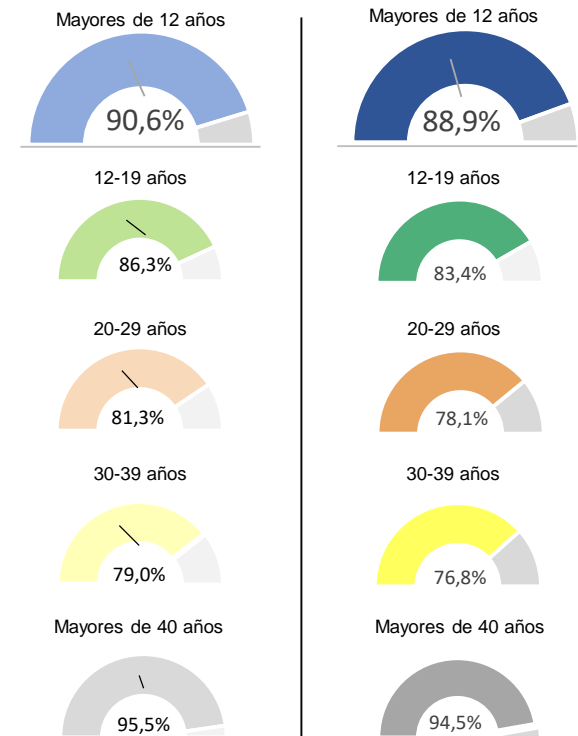
Fuente: REGVACU. Datos reportados por las CC.AA

(1) Fuente: datos INE 2020 <https://www.ine.es/jaxi/Tabla.htm?path=/t20/e245/p08/n0/&file=02003.px&L=0>

(2) Fuente: REGVACU reportado por CC.AA.

## Detalle de Coberturas por Grupos Etarios Prioritarios

Personas con al menos 1 dosis      Personas con pauta completa



# Coberturas de grupos etarios (1/2) – Personas con al menos una dosis

CC.AA	Vacunados ≥80 años	% ≥80 años*	Vacunados 70-79 años	% 70-79 años*	Vacunados 60-69 años	% 60-69 años*	Vacunados 50-59 años	% 50-59 años*	Vacunados 40-49 años	% 40-49 años*	Vacunados 30-39 años	% 30-39 años*	Vacunados 20-29 años	% 20-29 años*	Vacunados 12-19 años	% 12-19 años*	Total Vacunados con al menos 1 dosis	Población a Vacunar*	% Con al menos 1 dosis sobre Población a Vacunar*	% Con al menos 1 dosis sobre Total Población INE*
Andalucía	434.020	100,0%	653.948	100,0%	929.993	100,0%	1.216.982	96,2%	1.252.920	90,5%	932.931	81,8%	770.301	82,9%	671.400	89,2%	6.862.495	7.451.975	92,1%	81,1%
Aragón	101.352	100,0%	119.339	100,0%	154.658	98,9%	186.203	93,9%	188.216	87,6%	126.187	76,8%	104.447	80,1%	88.549	85,9%	1.068.951	1.185.134	90,2%	80,4%
Asturias	88.974	100,0%	114.380	100,0%	148.250	99,1%	153.249	94,2%	150.763	90,3%	91.108	79,6%	66.785	84,4%	60.644	94,8%	874.153	933.927	93,6%	85,8%
Baleares	51.520	100,0%	79.334	98,5%	110.524	94,3%	150.600	90,8%	168.287	81,6%	127.645	70,1%	98.114	71,1%	75.319	78,9%	861.343	1.034.867	83,2%	73,5%
Canarias	93.143	100,0%	151.563	98,1%	224.757	95,6%	321.128	91,6%	318.595	82,1%	230.542	74,1%	189.324	75,2%	154.602	86,0%	1.683.654	1.960.774	85,9%	77,4%
Cantabria	42.348	100,0%	55.932	100,0%	76.711	99,2%	84.349	93,8%	88.130	90,1%	54.873	77,9%	41.396	82,0%	39.693	90,3%	483.432	524.127	92,2%	82,9%
Castilla y León	229.407	100,0%	250.625	100,0%	320.692	100,0%	353.242	92,7%	320.923	88,3%	212.936	79,5%	173.746	82,3%	144.650	87,5%	2.006.221	2.176.253	92,2%	83,8%
Castilla - La Mancha	138.260	100,0%	158.474	99,6%	222.518	100,0%	286.518	93,2%	287.324	86,9%	206.024	77,5%	173.384	79,5%	150.095	86,3%	1.622.597	1.808.784	89,7%	79,3%
Cataluña	459.020	100,0%	618.631	97,4%	800.232	95,5%	1.026.694	94,0%	1.130.891	85,9%	782.431	74,9%	644.332	76,8%	535.399	81,6%	5.997.630	6.868.360	87,3%	77,1%
C. Valenciana	297.391	100,0%	434.678	99,3%	570.558	98,2%	715.441	95,1%	753.746	88,5%	511.328	78,8%	426.859	82,7%	373.551	88,0%	4.083.552	4.488.459	91,0%	80,7%
Extremadura	78.292	100,0%	95.970	100,0%	132.928	100,0%	161.593	95,5%	146.370	91,8%	113.337	84,9%	93.737	82,7%	77.471	91,4%	899.698	953.437	94,4%	84,6%
Galicia	242.358	100,0%	291.374	100,0%	346.162	99,8%	391.055	96,3%	408.272	92,1%	264.011	81,6%	199.297	86,3%	169.351	94,1%	2.311.880	2.454.497	94,2%	85,6%
La Rioja	23.377	100,0%	28.673	100,0%	38.072	100,0%	45.433	95,3%	47.626	90,0%	31.307	79,6%	24.272	79,7%	22.125	86,7%	260.885	283.970	91,9%	81,5%
Madrid	374.160	100,0%	511.422	97,2%	689.728	98,1%	942.555	96,9%	1.034.883	88,8%	751.655	79,2%	603.728	81,3%	456.561	82,5%	5.364.692	5.977.937	89,7%	79,1%
Murcia	74.031	100,0%	103.436	100,0%	148.496	100,0%	207.700	97,4%	232.116	91,3%	167.897	80,3%	141.792	82,3%	120.410	84,9%	1.195.878	1.310.137	91,3%	79,1%
Navarra	42.519	100,0%	55.904	100,0%	72.306	97,9%	91.948	95,1%	95.403	88,3%	64.163	78,9%	57.222	84,0%	49.209	87,3%	528.674	581.354	90,9%	80,0%
País Vasco	164.237	100,0%	213.795	100,0%	278.656	99,5%	324.117	95,3%	320.897	88,6%	203.617	78,2%	164.621	81,7%	147.189	87,3%	1.817.129	1.983.943	91,6%	81,8%
Ceuta	2.402	92,2%	3.897	90,3%	7.671	97,6%	10.608	91,8%	11.191	88,5%	9.292	78,1%	9.297	84,8%	8.609	94,3%	62.967	70.965	88,7%	74,8%
Melilla	2.017	85,9%	3.322	88,6%	7.195	91,9%	9.720	86,0%	10.113	84,3%	8.705	71,7%	8.897	74,2%	8.091	84,5%	58.060	70.927	81,9%	66,7%
FF.AA.	32	-	20	-	3.671	-	9.765	-	22.769	-	32.824	-	24.866	-	1.190	-	95.137	-	-	-
Sanidad Exterior	28	-	42	-	240	-	725	-	1.385	-	1.643	-	1.357	-	177	-	5.597	-	-	-
<b>Total España</b>	<b>2.938.888</b>	<b>100,0%</b>	<b>3.944.759</b>	<b>99,6%</b>	<b>5.284.018</b>	<b>99,0%</b>	<b>6.689.625</b>	<b>95,1%</b>	<b>6.990.820</b>	<b>88,6%</b>	<b>4.924.456</b>	<b>79,0%</b>	<b>4.017.774</b>	<b>81,3%</b>	<b>3.354.285</b>	<b>86,3%</b>	<b>38.144.625</b>	<b>42.119.827</b>	<b>90,6%</b>	<b>80,4%</b>

La Población a Vacunar de mayores de 80 años corresponde a la estimación del INE de Julio de 2020. .

\*Fuente: datos INE 2020 <https://www.ine.es/axi/Tabla.htm?path=/t20/e245/p08/i0/&file=02003.px&L=0>

Fuente: REGVACU reportado por CC.AA.

## Coberturas de grupos etarios (2/2) – Personas con pauta completa

CC.AA	Vacunados s ≥80 años	% ≥80 años*	Vacunados 70-79 años	% 70-79 años*	Vacunados 60-69 años	% 60-69 años*	Vacunados 50-59 años	% 50-59 años*	Vacunados 40-49 años	% 40-49 años*	Vacunados 30-39 años	% 30-39 años*	Vacunados 20-29 años	% 20-29 años*	Vacunados 12-19 años	% 12-19 años*	Total Vacunados con pauta completa	Población a Vacunar*	% Con pauta completa sobre Población a Vacunar*	% Con pauta completa sobre Total Población INE*
Andalucía	428.852	100,0%	649.745	99,9%	922.360	100,7%	1.207.487	95,5%	1.239.534	89,5%	911.294	79,9%	746.206	80,4%	655.127	87,0%	6.760.605	7.451.975	90,7%	79,9%
Aragón	100.037	100,0%	118.623	99,7%	152.704	97,7%	184.212	92,9%	185.645	86,4%	122.867	74,8%	100.929	77,4%	85.822	83,2%	1.050.839	1.185.134	88,7%	79,0%
Asturias	88.194	100,0%	113.963	100,0%	147.430	98,5%	152.507	93,8%	149.849	89,7%	89.520	78,2%	65.145	82,3%	59.600	93,1%	866.208	933.927	92,7%	85,0%
Baleares	50.957	100,0%	78.909	98,0%	109.534	93,4%	148.974	89,9%	165.712	80,4%	123.894	68,0%	94.418	68,4%	73.083	76,5%	845.481	1.034.867	81,7%	72,2%
Canarias	92.038	100,0%	150.397	97,3%	221.207	94,1%	318.656	90,9%	314.367	81,0%	223.153	71,8%	179.441	71,3%	145.586	81,0%	1.644.845	1.960.774	83,9%	75,6%
Cantabria	41.919	100,0%	55.731	100,0%	76.320	98,7%	83.835	93,2%	87.256	89,2%	53.969	76,6%	40.432	80,1%	38.676	88,0%	478.138	524.127	91,2%	82,0%
Castilla y León	227.089	100,0%	249.211	100,0%	318.225	99,9%	349.099	91,6%	316.081	87,0%	206.911	77,3%	166.533	78,9%	134.838	81,6%	1.967.987	2.176.253	90,4%	82,2%
Castilla - La Mancha	136.405	100,0%	157.211	98,8%	216.785	99,2%	278.048	90,4%	276.790	83,7%	195.550	73,5%	162.443	74,5%	142.652	82,0%	1.565.884	1.808.784	86,6%	76,6%
Cataluña	453.410	100,0%	614.651	96,8%	788.698	94,2%	1.015.803	93,0%	1.112.938	84,5%	756.573	72,4%	615.714	73,4%	516.152	78,7%	5.873.939	6.868.360	85,5%	75,5%
C. Valenciana	293.439	100,0%	431.989	98,7%	565.698	97,4%	710.076	94,4%	745.627	87,6%	499.541	77,0%	412.760	80,0%	360.934	85,0%	4.020.064	4.488.459	89,6%	79,5%
Extremadura	77.487	100,0%	95.495	100,0%	131.716	105,1%	160.370	94,8%	144.531	90,6%	110.826	83,0%	90.601	80,0%	74.884	88,4%	885.910	953.437	92,9%	83,3%
Galicia	240.796	100,0%	290.216	100,0%	345.144	99,5%	389.218	95,9%	405.614	91,5%	260.408	80,5%	194.687	84,3%	165.705	92,1%	2.291.788	2.454.497	93,4%	84,8%
La Rioja	23.174	100,0%	28.571	100,0%	37.514	99,5%	44.807	94,0%	46.858	88,5%	30.467	77,5%	23.321	76,6%	21.257	83,3%	255.969	283.970	90,1%	80,0%
Madrid	371.260	100,0%	509.281	96,8%	677.563	96,3%	934.838	96,1%	1.015.477	87,1%	726.371	76,5%	577.892	77,8%	443.164	80,1%	5.255.846	5.977.937	87,9%	77,5%
Murcia	73.238	100,0%	102.534	99,6%	145.848	99,3%	205.046	96,2%	227.056	89,3%	161.854	77,4%	134.535	78,1%	115.530	81,4%	1.165.641	1.310.137	89,0%	77,1%
Navarra	42.127	100,0%	55.762	99,9%	71.747	97,2%	91.349	94,5%	94.585	87,6%	63.087	77,6%	55.646	81,7%	48.378	85,8%	522.681	581.354	89,9%	79,1%
País Vasco	161.968	102,5%	212.248	99,6%	273.491	97,6%	320.863	94,4%	316.436	87,4%	198.232	76,1%	159.688	79,2%	143.756	85,3%	1.786.682	1.983.943	90,1%	80,5%
Ceuta	2.383	91,5%	3.862	89,4%	7.544	96,0%	10.466	90,6%	10.931	86,5%	8.878	74,6%	8.521	77,7%	7.815	85,6%	60.400	70.965	85,1%	71,7%
Melilla	1.970	83,9%	3.255	86,8%	7.036	89,9%	9.516	84,2%	9.870	82,2%	8.321	68,6%	8.132	67,8%	7.375	77,0%	55.475	70.927	78,2%	63,7%
FF.AA.	23	-	19	-	3.527	-	9.169	-	21.297	-	30.845	-	22.909	-	1.165	-	88.954	-	-	-
Sanidad Exterior	27	-	41	-	230	-	703	-	1.349	-	1.587	-	1.309	-	161	-	5.407	-	-	-
<b>Total España</b>	<b>2.906.793</b>	<b>100,0%</b>	<b>3.921.714</b>	<b>99,0%</b>	<b>5.220.321</b>	<b>97,8%</b>	<b>6.625.042</b>	<b>94,2%</b>	<b>6.887.803</b>	<b>87,3%</b>	<b>4.784.148</b>	<b>76,8%</b>	<b>3.861.262</b>	<b>78,1%</b>	<b>3.241.660</b>	<b>83,4%</b>	<b>37.448.743</b>	<b>42.119.827</b>	<b>88,9%</b>	<b>78,9%</b>



# **ESTRATEGIA DE VACUNACIÓN COVID-19 EN ESPAÑA**