

# GIV COVID-19

## Gestión integral de la vacunación COVID-19

Informe de actividad

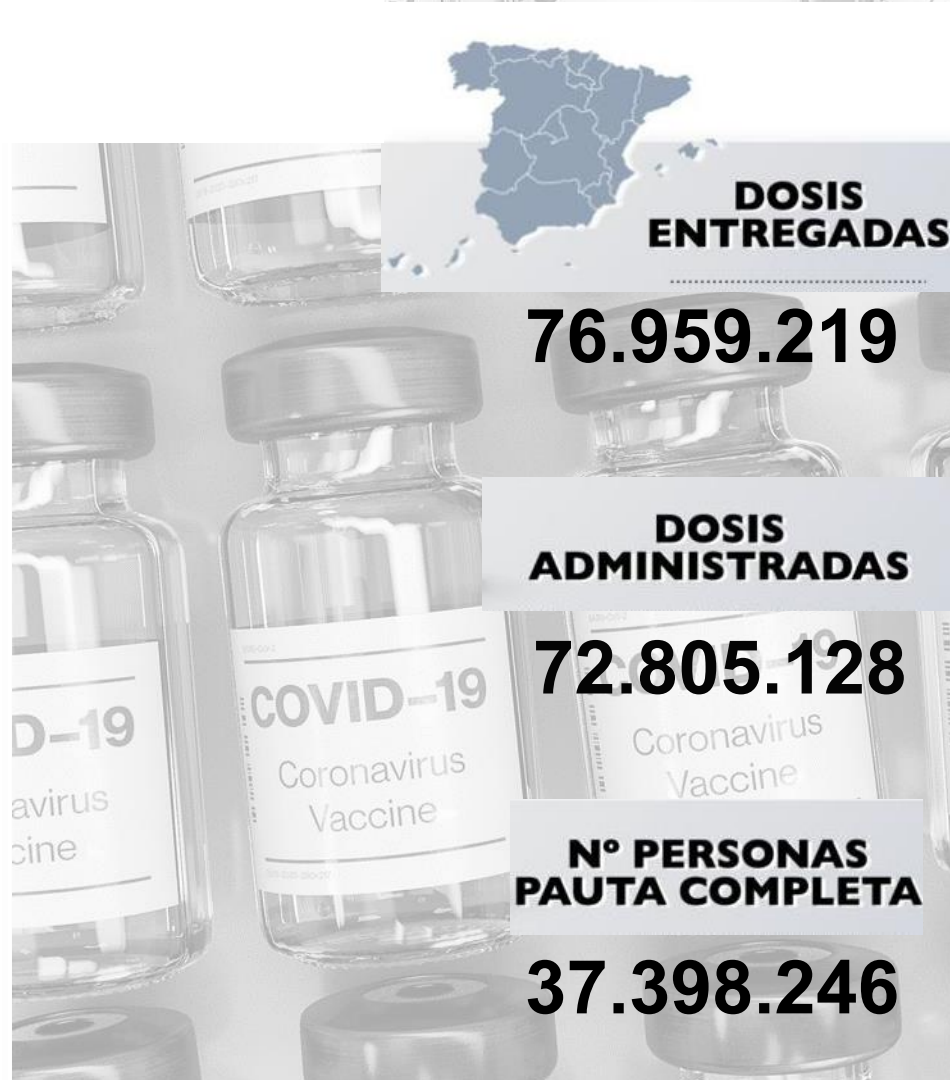
Periodo de los datos: 27/12/2020 - 07/11/2021

Fecha del informe: 08/11/2021

Informe para comunicación



#YoMeVacunoSeguro



## Datos globales agregados (\*)

Dosis adquiridas de Q1 a Q4 <b>141.943.261</b>	Dosis recibidas en España <b>93.177.265</b> 65,6% dosis adquiridas	Dosis entregadas en España <sup>(1)</sup> <b>76.959.219</b> 82,6% dosis recibidas en España	Dosis administradas <b>72.805.128</b> 94,6% dosis entregadas	Nº Personas con al menos 1 dosis <b>38.100.169</b> <b>90,5% población diana**</b> Nº Personas con pauta completa <b>37.398.246</b> <b>88,8% población diana**</b>
---	--	---	--	--

### Distribución por tipo de vacuna

	Dosis adquiridas de Q1 a Q4 <sup>(2)</sup>	Dosis recibidas en España <sup>(3)</sup>	Dosis entregadas en España	Dosis administradas	Nº Personas con al menos 1 dosis	Nº Personas con pauta completa	Dosis adicionales <sup>(4)</sup>
<b>Pfizer / BioNtech</b>	72.215.693	58.123.065	54.925.389	51.796.020 (94,3%)	26.202.831	25.879.730	1.478.111
<b>Moderna</b>	28.012.919	14.967.700	10.764.810	9.247.034 (85,9%)	4.816.379	4.689.845	216.634
<b>AstraZeneca / Oxford</b>	31.555.649	17.427.500	9.109.480	9.786.523 (100,0%)	5.105.408	4.853.120	-
<b>Janssen</b>	10.159.000	2.659.000	2.159.540	1.975.551 (91,5%)	1.975.551	1.975.551	-
<b>Curevac</b>	-	-	-	-	-	-	-

\*Fuentes: AEMPS y REGVACU (Datos reportados por las CC.AA).

(1) Fuente: AEMPS. No se incluyen 900 dosis destinadas a Ensayos Clínicos. El reparto de dosis se ha realizado de forma equitativa entre CCAA en base a la distribución de los grupos de vacunación definidos en la Estrategia de Vacunación. La cifra de dosis entregadas a las Comunidades y Ciudades Autónomas de los distintos fabricantes se actualizará dos veces por semana, los martes y los viernes. Excepcionalmente, el primer envío de cada fabricante a nuestro país se actualizará en el informe del día posterior a la recepción del mismo. La cifra de dosis entregadas de la vacuna de Pfizer/BioNtech está calculada teniendo en cuenta cinco dosis por vial hasta el día 24/01/2021. A partir de este día se contabilizan 6 dosis por vial. La compañía ha modificado la ficha técnica, estableciendo la posibilidad de extraer una sexta dosis por vial en determinadas circunstancias.

(2) La distribución de las dosis adquiridas de AstraZeneca para el 3er trimestre (Q3) no ha sido aún confirmadas por el fabricante.

(3) incluye dosis adelantadas de Q4 entregadas en Q3 y dosis adquiridas a otros países

\*\* Fuente: datos INE 2020: <https://www.ine.es/jaxi/Tabla.htm?path=/t20/e245/p08/0/&file=02003.px&L=0>. La población diana corresponde a la población INE con al menos 12 años

(4) La cifra de personas con dosis adicionales contempla las terceras dosis administradas a personas con condición de alto riesgo, personas que viven en residencias y personas mayores de 70 años.

## Dosis entregadas y administradas por tipo de vacuna

	Dosis entregadas Pfizer <sup>(1)</sup>	Dosis entregadas Moderna <sup>(1)</sup>	Dosis entregadas AstraZeneca <sup>(1)</sup>	Dosis entregadas Janssen <sup>(1)</sup>	Dosis entregadas Total <sup>(1)</sup>	Dosis administradas Total <sup>(2)</sup>	% sobre entregadas <sup>(3)</sup>	Nº Personas con al menos 1 dosis	Nº Personas con pauta completa	Nº Personas con dosis adicionales <sup>(4)</sup>	Fecha de la última vacuna registrada <sup>(2)</sup>
Andalucía	9.884.250	2.019.500	1.528.900	333.500	<b>13.766.150</b>	<b>13.229.714</b>	96,1%	6.855.610	6.752.567	374.751	07/11/2021
Aragón	1.517.367	267.720	264.060	63.815	<b>2.112.962</b>	<b>2.035.376</b>	96,3%	1.068.093	1.049.564	45.521	05/11/2021
Asturias	1.280.885	162.000	220.900	43.000	<b>1.706.785</b>	<b>1.719.509</b>	100,7%	874.057	866.122	53.998	07/11/2021
Baleares	1.318.950	305.100	256.400	57.600	<b>1.938.050</b>	<b>1.615.210</b>	83,3%	859.888	843.635	7.421	07/11/2021
Canarias	2.403.150	574.700	455.800	133.650	<b>3.567.300</b>	<b>3.187.906</b>	89,4%	1.681.910	1.642.890	36.297	07/11/2021
Cantabria	747.195	114.900	125.200	22.200	<b>1.009.495</b>	<b>940.314</b>	93,1%	483.096	477.623	24.367	06/11/2021
Castilla y León	3.274.545	411.830	473.110	101.025	<b>4.260.510</b>	<b>3.802.260</b>	89,2%	2.004.593	1.965.878	62.850	03/11/2021
Castilla - La Mancha	2.330.505	446.800	396.400	95.075	<b>3.268.780</b>	<b>3.080.248</b>	94,2%	1.621.034	1.563.970	68.854	06/11/2021
Cataluña	8.368.460	1.604.900	1.514.300	375.750	<b>11.863.410</b>	<b>11.345.956</b>	95,6%	5.989.564	5.866.345	215.457	07/11/2021
C. Valenciana	5.797.540	1.213.650	863.900	213.450	<b>8.088.540</b>	<b>7.831.632</b>	96,8%	4.080.223	4.015.726	195.222	07/11/2021
Extremadura	1.377.755	218.200	186.000	51.750	<b>1.833.705</b>	<b>1.784.224</b>	97,3%	898.779	884.894	91.687	07/11/2021
Galicia	3.255.649	527.400	573.400	122.700	<b>4.479.149</b>	<b>4.513.925</b>	100,8%	2.311.081	2.290.670	123.420	06/11/2021
La Rioja	421.265	67.600	53.300	15.200	<b>557.365</b>	<b>490.601</b>	88,0%	260.733	255.589	10.038	05/11/2021
Madrid	7.637.685	1.645.800	1.227.000	321.450	<b>10.831.935</b>	<b>10.087.653</b>	93,1%	5.355.337	5.245.198	215.117	06/11/2021
Murcia	1.687.865	398.000	253.010	68.300	<b>2.407.175</b>	<b>2.265.271</b>	94,1%	1.193.509	1.163.295	35.428	06/11/2021
Navarra	734.325	151.500	136.600	23.750	<b>1.046.175</b>	<b>1.017.222</b>	97,2%	528.404	522.257	35.801	07/11/2021
País Vasco	2.647.530	526.100	444.200	101.300	<b>3.719.130</b>	<b>3.455.869</b>	92,9%	1.815.132	1.784.368	94.424	07/11/2021
Ceuta	95.580	22.400	18.100	3.935	<b>140.015</b>	<b>117.276</b>	83,8%	62.891	60.263	2.328	05/11/2021
Melilla	96.750	23.500	15.100	5.750	<b>141.100</b>	<b>104.620</b>	74,1%	57.923	55.317	1.764	05/11/2021
Fuerzas Armadas	48.138	58.300	103.800	2.000	<b>212.238</b>	<b>173.169</b>	81,6%	92.887	86.880	0	04/11/2021
Sanidad Exterior	0	4.910	0	4.340	<b>9.250</b>	<b>7.173</b>	77,5%	5.425	5.195	0	04/11/2021
<b>Totales</b>	<b>54.925.389</b>	<b>10.764.810</b>	<b>9.109.480</b>	<b>2.159.540</b>	<b>76.959.219</b>	<b>72.805.128</b>	<b>94,6%</b>	<b>38.100.169</b>	<b>37.398.246</b>	<b>1.694.745</b>	

(1) Fuente: AEMPS. El reparto de dosis se ha realizado de forma equitativa entre CCAA en base a la distribución de los grupos de vacunación definidos en la Estrategia de Vacunación.

La cifra de dosis entregadas a las Comunidades y Ciudades Autónomas de los distintos fabricantes se actualizará dos veces por semana, los martes y los viernes. Excepcionalmente, el primer envío de cada fabricante a nuestro país se actualizará en el informe del día posterior a aquel en el que dicho envío sea recibido. La cifra de dosis entregadas de la vacuna de Pfizer/BioNTech está calculada teniendo en cuenta cinco dosis por vial hasta el día 24/01/2021. A partir de este día se contabilizan 6 dosis por vial. La compañía ha modificado la ficha técnica, estableciendo la posibilidad de extraer una sexta dosis por vial en determinadas circunstancias.

(2) Fuente: REGVACU reportado por CC. AA.

(3) Para los cálculos de los porcentajes es necesario considerar la capacidad de administrar hasta 6 dosis por vial y la fecha de actualización de los datos de las dosis entregadas, según se indica en la nota número 1.

(4) La cifra de personas con dosis adicionales contempla las terceras dosis administradas a personas con condición de alto riesgo, personas que viven en residencias y personas mayores de 70 años.

# Cobertura de población diana vacunada (mayor 12 años) por CC.AA

	Población a vacunar Mayor de 12 años <sup>(1)</sup>	Nº Personas con al menos 1 dosis	% Personas con al menos 1 dosis	Nº Personas con pauta completa	% Personas con pauta completa*	Fecha de la última vacuna registrada <sup>(2)</sup>
Andalucía	7.451.975	6.855.610	92,0%	6.752.567	90,6%	07/11/2021
Aragón	1.185.134	1.068.093	90,1%	1.049.564	88,6%	05/11/2021
Asturias	933.927	874.057	93,6%	866.122	92,7%	07/11/2021
Baleares	1.034.867	859.888	83,1%	843.635	81,5%	07/11/2021
Canarias	1.960.774	1.681.910	85,8%	1.642.890	83,8%	07/11/2021
Cantabria	524.127	483.096	92,2%	477.623	91,1%	06/11/2021
Castilla y León	2.176.253	2.004.593	92,1%	1.965.878	90,3%	03/11/2021
Castilla - La Mancha	1.808.784	1.621.034	89,6%	1.563.970	86,5%	06/11/2021
Cataluña	6.868.360	5.989.564	87,2%	5.866.345	85,4%	07/11/2021
C. Valenciana	4.488.459	4.080.223	90,9%	4.015.726	89,5%	07/11/2021
Extremadura	953.437	898.779	94,3%	884.894	92,8%	07/11/2021
Galicia	2.454.497	2.311.081	94,2%	2.290.670	93,3%	06/11/2021
La Rioja	283.970	260.733	91,8%	255.589	90,0%	05/11/2021
Madrid	5.977.937	5.355.337	89,6%	5.245.198	87,7%	06/11/2021
Murcia	1.310.137	1.193.509	91,1%	1.163.295	88,8%	06/11/2021
Navarra	581.354	528.404	90,9%	522.257	89,8%	07/11/2021
País Vasco	1.983.943	1.815.132	91,5%	1.784.368	89,9%	07/11/2021
Ceuta	70.965	62.891	88,6%	60.263	84,9%	05/11/2021
Melilla	70.927	57.923	81,7%	55.317	78,0%	05/11/2021
Fuerzas Armadas	-	92.887	-	86.880	-	04/11/2021
Sanidad Exterior	-	5.425	-	5.195	-	04/11/2021
<b>Totales</b>	<b>42.119.827</b>	<b>38.100.169</b>	<b>90,5%</b>	<b>37.398.246</b>	<b>88,8%</b>	

Fuente: REGVACU. Datos reportados por las CC.AA

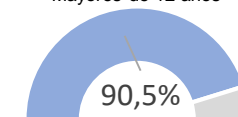
(1) Fuente: datos INE 2020 <https://www.ine.es/jaxi/Tabla.htm?path=/t20/e245/p08/10/&file=02003.px&L=0>

(2) Fuente: REGVACU reportado por CC.AA.

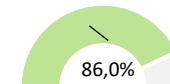
## Detalle de Coberturas por Grupos Etarios Prioritarios

### Personas con al menos 1 dosis

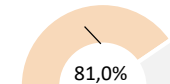
Mayores de 12 años



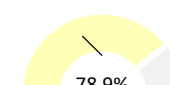
12-19 años



20-29 años



30-39 años

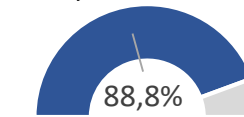


Mayores de 40 años

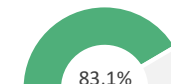


### Personas con pauta completa

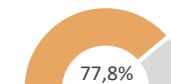
Mayores de 12 años



12-19 años



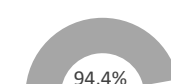
20-29 años



30-39 años



Mayores de 40 años



# Coberturas de grupos etarios (1/2) – Personas con al menos una dosis

CC.AA	Vacunados ≥80 años	% ≥80 años*	Vacunados 70-79 años	% 70-79 años*	Vacunados 60-69 años	% 60-69 años*	Vacunados 50-59 años	% 50-59 años*	Vacunados 40-49 años	% 40-49 años*	Vacunados 30-39 años	% 30-39 años*	Vacunados 20-29 años	% 20-29 años*	Vacunados 12-19 años	% 12-19 años*	Total Vacunados con al menos 1 dosis	Población a Vacunar*	% Con al menos 1 dosis sobre Población a Vacunar*	% Con al menos 1 dosis sobre Total Población INE*
Andalucía	433.968	100,0%	653.863	100,0%	929.747	100,0%	1.216.513	96,2%	1.252.005	90,4%	931.490	81,7%	768.611	82,8%	669.413	88,9%	6.855.610	7.451.975	92,0%	81,0%
Aragón	101.326	100,0%	119.319	100,0%	154.612	98,9%	186.138	93,9%	188.092	87,5%	125.976	76,7%	104.256	80,0%	88.374	85,7%	1.068.093	1.185.134	90,1%	80,3%
Asturias	88.967	100,0%	114.377	100,0%	148.242	99,1%	153.241	94,2%	150.739	90,3%	91.084	79,6%	66.765	84,4%	60.642	94,8%	874.057	933.927	93,6%	85,8%
Baleares	51.506	100,0%	79.307	98,5%	110.465	94,2%	150.457	90,7%	168.041	81,5%	127.273	69,9%	97.782	70,9%	75.057	78,6%	859.888	1.034.867	83,1%	73,4%
Canarias	93.107	100,0%	151.490	98,0%	224.671	95,6%	320.978	91,6%	318.392	82,1%	230.240	74,0%	188.939	75,1%	154.093	85,7%	1.681.910	1.960.774	85,8%	77,3%
Cantabria	42.344	100,0%	55.930	100,0%	76.697	99,2%	84.331	93,7%	88.087	90,1%	54.804	77,8%	41.314	81,8%	39.589	90,1%	483.096	524.127	92,2%	82,9%
Castilla y León	229.352	100,0%	250.578	100,0%	320.615	100,0%	353.123	92,6%	320.762	88,3%	212.601	79,4%	173.402	82,2%	144.160	87,2%	2.004.593	2.176.253	92,1%	83,7%
Castilla - La Mancha	138.203	100,0%	158.417	99,6%	222.447	100,0%	286.416	93,2%	287.173	86,9%	205.742	77,4%	173.012	79,3%	149.624	86,0%	1.621.034	1.808.784	89,6%	79,3%
Cataluña	458.948	100,0%	618.533	97,4%	799.979	95,5%	1.026.200	94,0%	1.129.768	85,8%	780.612	74,7%	641.956	76,5%	533.568	81,3%	5.989.564	6.868.360	87,2%	77,0%
C. Valenciana	297.344	100,0%	434.591	99,3%	570.429	98,2%	715.250	95,1%	753.388	88,5%	510.605	78,7%	426.149	82,6%	372.467	87,7%	4.080.223	4.488.459	90,9%	80,7%
Extremadura	78.286	100,0%	95.958	100,0%	132.905	100,0%	161.556	95,5%	146.320	91,7%	113.205	84,8%	93.545	82,5%	77.004	90,9%	898.779	953.437	94,3%	84,5%
Galicia	242.335	100,0%	291.355	100,0%	346.105	99,8%	390.984	96,3%	408.148	92,1%	263.842	81,6%	199.115	86,2%	169.197	94,0%	2.311.081	2.454.497	94,2%	85,5%
La Rioja	23.370	100,0%	28.672	100,0%	38.069	100,0%	45.427	95,3%	47.605	89,9%	31.268	79,5%	24.242	79,6%	22.080	86,5%	260.733	283.970	91,8%	81,5%
Madrid	374.038	100,0%	511.278	97,2%	689.412	98,0%	941.834	96,8%	1.033.320	88,6%	749.410	78,9%	601.179	81,0%	454.866	82,2%	5.355.337	5.977.937	89,6%	79,0%
Murcia	73.984	100,0%	103.342	100,0%	148.368	100,0%	207.540	97,3%	231.853	91,2%	167.477	80,1%	141.317	82,0%	119.628	84,3%	1.193.509	1.310.137	91,1%	79,0%
Navarra	42.516	100,0%	55.901	100,0%	72.300	97,9%	91.933	95,1%	95.367	88,3%	64.110	78,8%	57.129	83,9%	49.148	87,2%	528.404	581.354	90,9%	79,9%
País Vasco	164.218	100,0%	213.773	100,0%	278.602	99,5%	323.988	95,3%	320.646	88,5%	203.196	78,0%	164.062	81,4%	146.647	87,0%	1.815.132	1.983.943	91,5%	81,7%
Ceuta	2.401	92,2%	3.896	90,2%	7.668	97,6%	10.606	91,8%	11.184	88,5%	9.270	77,9%	9.274	84,6%	8.592	94,1%	62.891	70.965	88,6%	74,7%
Melilla	2.015	85,8%	3.320	88,6%	7.192	91,9%	9.714	86,0%	10.103	84,2%	8.688	71,6%	8.834	73,6%	8.057	84,2%	57.923	70.927	81,7%	66,5%
FF.AA.	32	-	18	-	3.540	-	9.528	-	22.121	-	31.873	-	24.596	-	1.179	-	92.887	-	-	-
Sanidad Exterior	28	-	37	-	231	-	711	-	1.349	-	1.586	-	1.311	-	172	-	5.425	-	-	-
<b>Total España</b>	<b>2.938.288</b>	<b>100,0%</b>	<b>3.943.955</b>	<b>99,6%</b>	<b>5.282.296</b>	<b>99,0%</b>	<b>6.686.468</b>	<b>95,1%</b>	<b>6.984.463</b>	<b>88,5%</b>	<b>4.914.352</b>	<b>78,9%</b>	<b>4.006.790</b>	<b>81,0%</b>	<b>3.343.557</b>	<b>86,0%</b>	<b>38.100.169</b>	<b>42.119.827</b>	<b>90,5%</b>	<b>80,3%</b>

La Población a Vacunar de mayores de 80 años corresponde a la estimación del INE de Julio de 2020. .

\*Fuente: datos INE 2020 <https://www.ine.es/jaxi/Tabla.htm?path=/t20/e245/p08/i0/&file=02003.px&L=0>

Fuente: REGVACU reportado por CC.AA.

## Coberturas de grupos etarios (2/2) – Personas con pauta completa

CC.AA	Vacunados s ≥80 años	% ≥80 años*	Vacunados 70-79 años	% 70-79 años*	Vacunados 60-69 años	% 60-69 años*	Vacunados 50-59 años	% 50-59 años*	Vacunados 40-49 años	% 40-49 años*	Vacunados 30-39 años	% 30-39 años*	Vacunados 20-29 años	% 20-29 años*	Vacunados 12-19 años	% 12-19 años*	Total Vacunados con pauta completa	Población a Vacunar*	% Con pauta completa sobre Población a Vacunar*	% Con pauta completa sobre Total Población INE*
Andalucía	428.757	100,0%	649.565	99,9%	922.001	100,6%	1.206.947	95,4%	1.238.490	89,4%	909.588	79,8%	744.187	80,1%	653.032	86,7%	6.752.567	7.451.975	90,6%	79,8%
Aragón	99.985	100,0%	118.575	99,7%	152.646	97,6%	184.133	92,9%	185.477	86,3%	122.532	74,6%	100.621	77,2%	85.595	83,0%	1.049.564	1.185.134	88,6%	79,0%
Asturias	88.191	100,0%	113.961	100,0%	147.422	98,5%	152.496	93,8%	149.832	89,7%	89.495	78,2%	65.133	82,3%	59.592	93,1%	866.122	933.927	92,7%	85,0%
Baleares	50.893	100,0%	78.842	97,9%	109.469	93,4%	148.818	89,8%	165.396	80,2%	123.414	67,7%	93.998	68,1%	72.805	76,3%	843.635	1.034.867	81,5%	72,0%
Canarias	92.011	100,0%	150.353	97,3%	221.098	94,0%	318.481	90,9%	314.127	81,0%	222.764	71,6%	178.994	71,1%	145.062	80,7%	1.642.890	1.960.774	83,8%	75,5%
Cantabria	41.910	100,0%	55.723	100,0%	76.295	98,6%	83.809	93,2%	87.193	89,2%	53.887	76,5%	40.312	79,8%	38.494	87,6%	477.623	524.127	91,1%	81,9%
Castilla y León	226.929	100,0%	249.144	100,0%	318.098	99,9%	348.973	91,6%	315.860	86,9%	206.481	77,1%	166.104	78,7%	134.289	81,2%	1.965.878	2.176.253	90,3%	82,1%
Castilla - La Mancha	136.318	100,0%	157.185	98,8%	216.707	99,2%	277.924	90,4%	276.573	83,7%	195.188	73,4%	162.006	74,3%	142.069	81,7%	1.563.970	1.808.784	86,5%	76,5%
Cataluña	453.314	100,0%	614.529	96,7%	788.406	94,1%	1.015.385	93,0%	1.111.994	84,4%	754.882	72,3%	613.476	73,1%	514.359	78,4%	5.866.345	6.868.360	85,4%	75,4%
C. Valenciana	293.342	100,0%	431.898	98,6%	565.478	97,4%	709.865	94,4%	745.213	87,5%	498.650	76,9%	411.758	79,8%	359.522	84,7%	4.015.726	4.488.459	89,5%	79,4%
Extremadura	77.465	100,0%	95.464	100,0%	131.685	105,1%	160.324	94,7%	144.471	90,6%	110.673	82,9%	90.366	79,7%	74.446	87,8%	884.894	953.437	92,8%	83,2%
Galicia	240.773	100,0%	290.200	100,0%	345.060	99,5%	389.116	95,9%	405.469	91,5%	260.143	80,4%	194.446	84,2%	165.463	91,9%	2.290.670	2.454.497	93,3%	84,8%
La Rioja	23.173	100,0%	28.569	100,0%	37.501	99,4%	44.799	94,0%	46.825	88,4%	30.362	77,2%	23.204	76,2%	21.156	82,9%	255.589	283.970	90,0%	79,9%
Madrid	371.138	100,0%	509.134	96,8%	677.225	96,3%	934.117	96,0%	1.013.926	87,0%	723.654	76,2%	574.819	77,4%	441.185	79,7%	5.245.198	5.977.937	87,7%	77,4%
Murcia	73.188	100,0%	102.449	99,6%	145.748	99,2%	204.913	96,1%	226.750	89,2%	161.377	77,2%	133.970	77,8%	114.900	81,0%	1.163.295	1.310.137	88,8%	77,0%
Navarra	42.120	100,0%	55.756	99,9%	71.735	97,1%	91.324	94,4%	94.547	87,5%	63.012	77,5%	55.504	81,5%	48.259	85,6%	522.257	581.354	89,8%	79,0%
País Vasco	161.952	102,5%	212.234	99,6%	273.429	97,6%	320.725	94,3%	316.178	87,3%	197.700	75,9%	158.991	78,9%	143.159	84,9%	1.784.368	1.983.943	89,9%	80,4%
Ceuta	2.380	91,4%	3.862	89,4%	7.539	96,0%	10.459	90,5%	10.913	86,3%	8.848	74,4%	8.493	77,4%	7.769	85,1%	60.263	70.965	84,9%	71,6%
Melilla	1.969	83,8%	3.252	86,8%	7.029	89,8%	9.508	84,1%	9.861	82,2%	8.293	68,4%	8.061	67,2%	7.344	76,7%	55.317	70.927	78,0%	63,5%
FF.AA.	23	-	17	-	3.413	-	8.951	-	20.714	-	29.959	-	22.650	-	1.153	-	86.880	-	-	-
Sanidad Exterior	27	-	36	-	220	-	685	-	1.300	-	1.511	-	1.260	-	156	-	5.195	-	-	-
<b>Total España</b>	<b>2.905.858</b>	<b>100,0%</b>	<b>3.920.748</b>	<b>99,0%</b>	<b>5.218.204</b>	<b>97,8%</b>	<b>6.621.752</b>	<b>94,1%</b>	<b>6.881.109</b>	<b>87,2%</b>	<b>4.772.413</b>	<b>76,6%</b>	<b>3.848.353</b>	<b>77,8%</b>	<b>3.229.809</b>	<b>83,1%</b>	<b>37.398.246</b>	<b>42.119.827</b>	<b>88,8%</b>	<b>78,8%</b>

La Población a Vacunar de mayores de 80 años corresponde a la estimación del INE de Julio de 2020

\*Fuente: datos INE 2020 <https://www.ine.es/jaxi/Tabla.htm?path=/t20/e245/p08/i0/&file=02003.px&L=0>

Fuente: REGVACU reportado por CC.AA.

Informe de actividad diario. GIV – Gestión Integral de vacunación frente al COVID-19 en España



# **ESTRATEGIA DE VACUNACIÓN COVID-19 EN ESPAÑA**