

GIV COVID-19

Gestión integral de la vacunación COVID-19

Informe de actividad

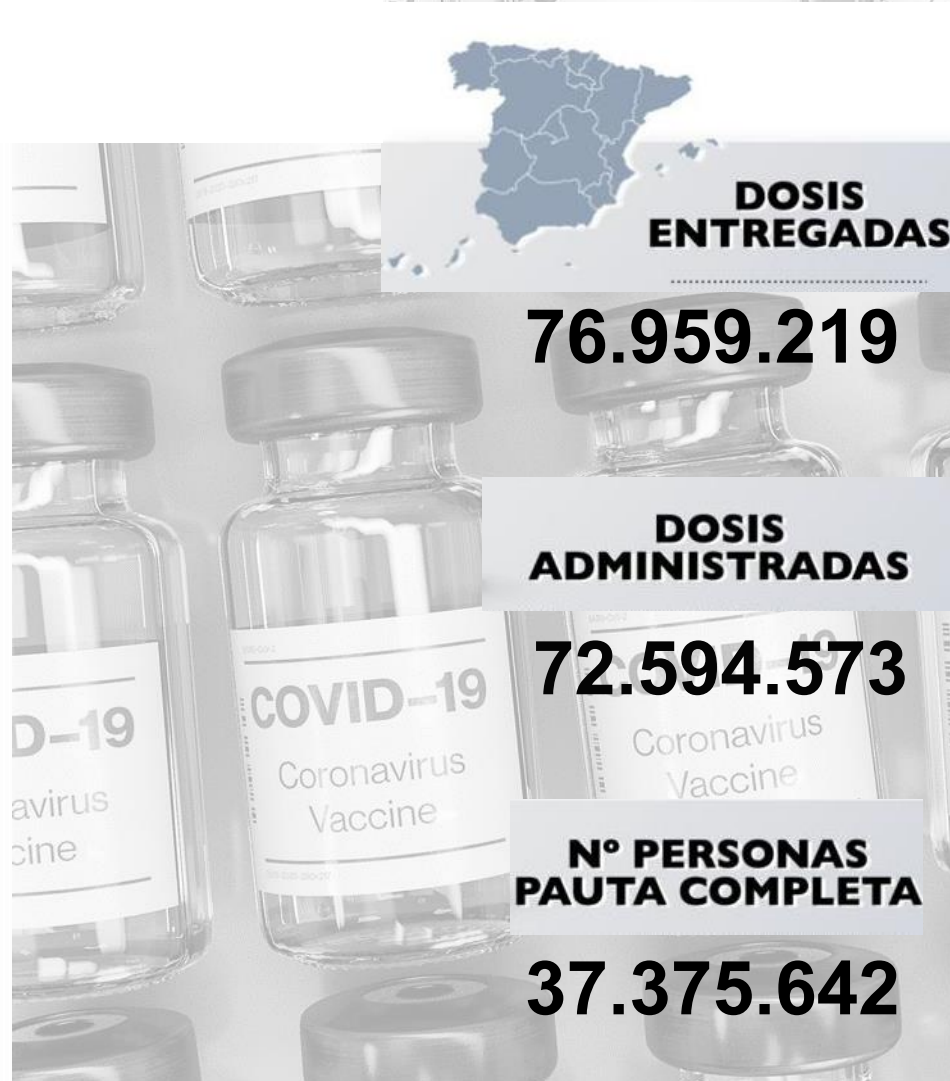
Periodo de los datos: 27/12/2020 - 04/11/2021

Fecha del informe: 05/11/2021

Informe para comunicación



#YoMeVacunoSeguro



Datos globales agregados (*)

Dosis adquiridas de Q1 a Q4 141.943.261	Dosis recibidas en España 93.177.265 65,6% dosis adquiridas	Dosis entregadas en España ⁽¹⁾ 76.959.219 82,6% dosis recibidas en España	Dosis administradas 72.594.573 94,3% dosis entregadas	Nº Personas con al menos 1 dosis 38.083.061 90,4% población diana** Nº Personas con pauta completa 37.375.642 88,7% población diana**
---	--	---	--	--

Distribución por tipo de vacuna

	Dosis adquiridas de Q1 a Q4 ⁽²⁾	Dosis recibidas en España ⁽³⁾	Dosis entregadas en España	Dosis administradas	Nº Personas con al menos 1 dosis	Nº Personas con pauta completa	Dosis adicionales ⁽⁴⁾
Pfizer / BioNtech	72.215.693	58.123.065	54.925.389	51.622.395 (94,0%)	26.190.054	25.861.633	1.331.295
Moderna	28.012.919	14.967.700	10.764.810	9.211.558 (85,6%)	4.813.171	4.685.979	187.322
AstraZeneca / Oxford	31.555.649	17.427.500	9.109.480	9.785.502 (100,0%)	5.104.718	4.852.912	-
Janssen	10.159.000	2.659.000	2.159.540	1.975.118 (91,5%)	1.975.118	1.975.118	-
Curevac	-	-	-	-	-	-	-

*Fuentes: AEMPS y REGVACU (Datos reportados por las CC.AA).

(1) Fuente: AEMPS. No se incluyen 900 dosis destinadas a Ensayos Clínicos. El reparto de dosis se ha realizado de forma equitativa entre CCAA en base a la distribución de los grupos de vacunación definidos en la Estrategia de Vacunación. La cifra de dosis entregadas a las Comunidades y Ciudades Autónomas de los distintos fabricantes se actualizará dos veces por semana, los martes y los viernes. Excepcionalmente, el primer envío de cada fabricante a nuestro país se actualizará en el informe del día posterior a la recepción del mismo. La cifra de dosis entregadas de la vacuna de Pfizer/BioNtech está calculada teniendo en cuenta cinco dosis por vial hasta el día 24/01/2021. A partir de este día se contabilizan 6 dosis por vial. La compañía ha modificado la ficha técnica, estableciendo la posibilidad de extraer una sexta dosis por vial en determinadas circunstancias.

(2) La distribución de las dosis adquiridas de AstraZeneca para el 3er trimestre (Q3) no ha sido aún confirmadas por el fabricante.

(3) Incluye dosis adelantadas de Q4 entregadas en Q3 y dosis adquiridas a otros países

** Fuente: datos INE 2020: <https://www.ine.es/jaxi/Tabla.htm?path=/t20/e245/p08/0/&file=02003.px&L=0>. La población diana corresponde a la población INE con al menos 12 años

(4) La cifra de personas con dosis adicionales contempla las terceras dosis administradas a personas con condición de alto riesgo, personas que viven en residencias y personas mayores de 70 años.

Dosis entregadas y administradas por tipo de vacuna

	Dosis entregadas Pfizer ⁽¹⁾	Dosis entregadas Moderna ⁽¹⁾	Dosis entregadas AstraZeneca ⁽¹⁾	Dosis entregadas Janssen ⁽¹⁾	Dosis entregadas Total ⁽¹⁾	Dosis administradas Total ⁽²⁾	% sobre entregadas ⁽³⁾	Nº Personas con al menos 1 dosis	Nº Personas con pauta completa	Nº Personas con dosis adicionales ⁽⁴⁾	Fecha de la última vacuna registrada ⁽²⁾
Andalucía	9.884.250	2.019.500	1.528.900	333.500	13.766.150	13.199.112	95,9%	6.852.806	6.749.391	349.536	04/11/2021
Aragón	1.517.367	267.720	264.060	63.815	2.112.962	2.024.998	95,8%	1.067.951	1.049.330	35.500	04/11/2021
Asturias	1.280.885	162.000	220.900	43.000	1.706.785	1.713.937	100,4%	873.894	865.834	48.857	04/11/2021
Baleares	1.318.950	305.100	256.400	57.600	1.938.050	1.614.465	83,3%	859.469	843.260	7.393	04/11/2021
Canarias	2.403.150	574.700	455.800	133.650	3.567.300	3.182.635	89,2%	1.681.397	1.642.347	32.011	04/11/2021
Cantabria	747.195	114.900	125.200	22.200	1.009.495	937.386	92,9%	482.968	477.433	21.731	04/11/2021
Castilla y León	3.274.545	411.830	473.110	101.025	4.260.510	3.802.159	89,2%	2.004.536	1.965.502	62.850	03/11/2021
Castilla - La Mancha	2.330.505	446.800	396.400	95.075	3.268.780	3.068.295	93,9%	1.620.567	1.563.453	57.817	04/11/2021
Cataluña	8.368.460	1.604.900	1.514.300	375.750	11.863.410	11.316.643	95,4%	5.985.585	5.859.937	194.004	04/11/2021
C. Valenciana	5.797.540	1.213.650	863.900	213.450	8.088.540	7.807.732	96,5%	4.079.167	4.014.538	173.451	04/11/2021
Extremadura	1.377.755	218.200	186.000	51.750	1.833.705	1.774.782	96,8%	898.441	884.374	82.955	03/11/2021
Galicia	3.255.649	527.400	573.400	122.700	4.479.149	4.501.143	100,5%	2.310.234	2.289.680	112.313	04/11/2021
La Rioja	421.265	67.600	53.300	15.200	557.365	489.113	87,8%	260.663	255.489	8.707	04/11/2021
Madrid	7.637.685	1.645.800	1.227.000	321.450	10.831.935	10.055.876	92,8%	5.350.748	5.239.722	192.650	04/11/2021
Murcia	1.687.865	398.000	253.010	68.300	2.407.175	2.246.409	93,3%	1.193.061	1.162.842	17.385	04/11/2021
Navarra	734.325	151.500	136.600	23.750	1.046.175	1.011.898	96,7%	528.097	521.706	31.256	04/11/2021
País Vasco	2.647.530	526.100	444.200	101.300	3.719.130	3.446.182	92,7%	1.814.427	1.783.243	86.384	04/11/2021
Ceuta	95.580	22.400	18.100	3.935	140.015	117.078	83,6%	62.855	60.202	2.221	04/11/2021
Melilla	96.750	23.500	15.100	5.750	141.100	104.405	74,0%	57.889	55.293	1.596	04/11/2021
Fuerzas Armadas	48.138	58.300	103.800	2.000	212.238	173.152	81,6%	92.881	86.871	0	04/11/2021
Sanidad Exterior	0	4.910	0	4.340	9.250	7.173	77,5%	5.425	5.195	0	04/11/2021
Totales	54.925.389	10.764.810	9.109.480	2.159.540	76.959.219	72.594.573	94,3%	38.083.061	37.375.642	1.518.617	

(1) Fuente: AEMPS. El reparto de dosis se ha realizado de forma equitativa entre CCAA en base a la distribución de los grupos de vacunación definidos en la Estrategia de Vacunación.

La cifra de dosis entregadas a las Comunidades y Ciudades Autónomas de los distintos fabricantes se actualizará dos veces por semana, los martes y los viernes. Excepcionalmente, el primer envío de cada fabricante a nuestro país se actualizará en el informe del día posterior a aquel en el que dicho envío sea recibido. La cifra de dosis entregadas de la vacuna de Pfizer/BioNtech está calculada teniendo en cuenta cinco dosis por vial hasta el día 24/01/2021. A partir de este día se contabilizan 6 dosis por vial. La compañía ha modificado la ficha técnica, estableciendo la posibilidad de extraer una sexta dosis por vial en determinadas circunstancias.

(2) Fuente: REGVACU reportado por CC. AA.

(3) Para los cálculos de los porcentajes es necesario considerar la capacidad de administrar hasta 6 dosis por vial y la fecha de actualización de los datos de las dosis entregadas, según se indica en la nota número 1.

(4) La cifra de personas con dosis adicionales contempla las terceras dosis administradas a personas con condición de alto riesgo, personas que viven en residencias y personas mayores de 70 años.

Cobertura de población diana vacunada (mayor 12 años) por CC.AA

	Población a vacunar Mayor de 12 años ⁽¹⁾	Nº Personas con al menos 1 dosis	% Personas con al menos 1 dosis	Nº Personas con pauta completa	% Personas con pauta completa ²	Fecha de la última vacuna registrada ⁽²⁾
Andalucía	7.451.975	6.852.806	92,0%	6.749.391	90,6%	04/11/2021
Aragón	1.185.134	1.067.951	90,1%	1.049.330	88,5%	04/11/2021
Asturias	933.927	873.894	93,6%	865.834	92,7%	04/11/2021
Baleares	1.034.867	859.469	83,1%	843.260	81,5%	04/11/2021
Canarias	1.960.774	1.681.397	85,8%	1.642.347	83,8%	04/11/2021
Cantabria	524.127	482.968	92,1%	477.433	91,1%	04/11/2021
Castilla y León	2.176.253	2.004.536	92,1%	1.965.502	90,3%	03/11/2021
Castilla - La Mancha	1.808.784	1.620.567	89,6%	1.563.453	86,4%	04/11/2021
Cataluña	6.868.360	5.985.585	87,1%	5.859.937	85,3%	04/11/2021
C. Valenciana	4.488.459	4.079.167	90,9%	4.014.538	89,4%	04/11/2021
Extremadura	953.437	898.441	94,2%	884.374	92,8%	03/11/2021
Galicia	2.454.497	2.310.234	94,1%	2.289.680	93,3%	04/11/2021
La Rioja	283.970	260.663	91,8%	255.489	90,0%	04/11/2021
Madrid	5.977.937	5.350.748	89,5%	5.239.722	87,7%	04/11/2021
Murcia	1.310.137	1.193.061	91,1%	1.162.842	88,8%	04/11/2021
Navarra	581.354	528.097	90,8%	521.706	89,7%	04/11/2021
País Vasco	1.983.943	1.814.427	91,5%	1.783.243	89,9%	04/11/2021
Ceuta	70.965	62.855	88,6%	60.202	84,8%	04/11/2021
Melilla	70.927	57.889	81,6%	55.293	78,0%	04/11/2021
Fuerzas Armadas	-	92.881	-	86.871	-	04/11/2021
Sanidad Exterior	-	5.425	-	5.195	-	04/11/2021
Totales	42.119.827	38.083.061	90,4%	37.375.642	88,7%	

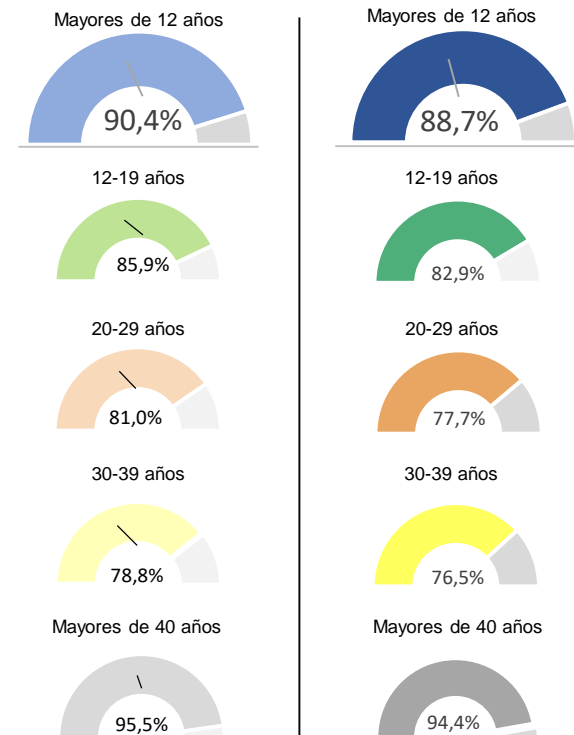
Fuente: REGVACU. Datos reportados por las CC.AA

(1) Fuente: datos INE 2020 <https://www.ine.es/jaxi/Tabla.htm?path=/t20/e245/p08/i0/&file=02003.px&L=0>

(2) Fuente: REGVACU reportado por CC.AA.

Detalle de Coberturas por Grupos Etarios Prioritarios

Personas con al menos 1 dosis Personas con pauta completa



Coberturas de grupos etarios (1/2) – Personas con al menos una dosis

CC.AA	Vacunados s ≥80 años	% ≥80 años*	Vacunados 70-79 años	% 70-79 años*	Vacunados 60-69 años	% 60-69 años*	Vacunados 50-59 años	% 50-59 años*	Vacunados 40-49 años	% 40-49 años*	Vacunados 30-39 años	% 30-39 años*	Vacunados 20-29 años	% 20-29 años*	Vacunados 12-19 años	% 12-19 años*	Total Vacunados con al menos 1 dosis	Población a Vacunar*	% Con al menos 1 dosis sobre Población a Vacunar*	% Con al menos 1 dosis sobre Total Población INE*
Andalucía	433.873	100,0%	653.712	100,0%	929.435	100,0%	1.216.121	96,1%	1.251.608	90,4%	931.035	81,7%	768.156	82,7%	668.866	88,8%	6.852.806	7.451.975	92,0%	81,0%
Aragón	101.316	100,0%	119.315	100,0%	154.603	98,9%	186.129	93,9%	188.060	87,5%	125.952	76,7%	104.238	79,9%	88.338	85,7%	1.067.951	1.185.134	90,1%	80,3%
Asturias	88.966	100,0%	114.371	100,0%	148.233	99,1%	153.225	94,2%	150.715	90,3%	91.054	79,6%	66.719	84,3%	60.611	94,7%	873.894	933.927	93,6%	85,8%
Baleares	51.505	100,0%	79.303	98,5%	110.453	94,2%	150.425	90,7%	167.974	81,5%	127.156	69,8%	97.678	70,8%	74.975	78,5%	859.469	1.034.867	83,1%	73,4%
Canarias	93.100	100,0%	151.486	98,0%	224.653	95,6%	320.955	91,6%	318.336	82,1%	230.137	74,0%	188.773	75,0%	153.957	85,6%	1.681.397	1.960.774	85,8%	77,3%
Cantabria	42.340	100,0%	55.927	100,0%	76.695	99,2%	84.322	93,7%	88.076	90,1%	54.787	77,7%	41.285	81,7%	39.536	89,9%	482.968	524.127	92,1%	82,9%
Castilla y León	229.349	100,0%	250.575	100,0%	320.614	100,0%	353.117	92,6%	320.751	88,3%	212.592	79,4%	173.382	82,2%	144.156	87,2%	2.004.536	2.176.253	92,1%	83,7%
Castilla - La Mancha	138.190	100,0%	158.410	99,6%	222.428	100,0%	286.388	93,1%	287.118	86,8%	205.659	77,3%	172.920	79,3%	149.454	85,9%	1.620.567	1.808.784	89,6%	79,2%
Cataluña	458.920	100,0%	618.487	97,4%	799.856	95,5%	1.025.960	94,0%	1.129.258	85,8%	779.733	74,6%	640.890	76,4%	532.481	81,2%	5.985.585	6.868.360	87,1%	76,9%
C. Valenciana	297.335	100,0%	434.566	99,2%	570.375	98,2%	715.179	95,1%	753.265	88,5%	510.366	78,7%	425.903	82,5%	372.178	87,7%	4.079.167	4.488.459	90,9%	80,7%
Extremadura	78.283	100,0%	95.948	100,0%	132.894	100,0%	161.537	95,5%	146.291	91,7%	113.161	84,8%	93.469	82,5%	76.858	90,7%	898.441	953.437	94,2%	84,4%
Galicia	242.329	100,0%	291.349	100,0%	346.071	99,8%	390.946	96,3%	408.072	92,1%	263.744	81,6%	198.981	86,1%	168.742	93,7%	2.310.234	2.454.497	94,1%	85,5%
La Rioja	23.368	100,0%	28.672	100,0%	38.067	100,0%	45.424	95,3%	47.590	89,9%	31.255	79,5%	24.229	79,5%	22.058	86,4%	260.663	283.970	91,8%	81,5%
Madrid	374.013	100,0%	511.221	97,2%	689.264	98,0%	941.471	96,8%	1.032.567	88,6%	748.228	78,8%	600.049	80,8%	453.935	82,0%	5.350.748	5.977.937	89,5%	78,9%
Murcia	73.982	100,0%	103.338	100,0%	148.360	100,0%	207.515	97,3%	231.811	91,2%	167.395	80,1%	141.219	82,0%	119.441	84,2%	1.193.061	1.310.137	91,1%	78,9%
Navarra	42.514	100,0%	55.899	100,0%	72.297	97,9%	91.923	95,1%	95.348	88,3%	64.066	78,8%	57.067	83,8%	48.983	86,9%	528.097	581.354	90,8%	79,9%
País Vasco	164.205	100,0%	213.765	100,0%	278.573	99,4%	323.946	95,3%	320.561	88,5%	203.046	77,9%	163.883	81,3%	146.448	86,9%	1.814.427	1.983.943	91,5%	81,7%
Ceuta	2.401	92,2%	3.896	90,2%	7.668	97,6%	10.604	91,8%	11.176	88,4%	9.264	77,9%	9.269	84,5%	8.577	94,0%	62.855	70.965	88,6%	74,6%
Melilla	2.014	85,7%	3.320	88,6%	7.192	91,9%	9.710	85,9%	10.101	84,2%	8.682	71,6%	8.822	73,5%	8.048	84,1%	57.889	70.927	81,6%	66,5%
FF.AA.	32	-	18	-	3.539	-	9.528	-	22.117	-	31.872	-	24.596	-	1.179	-	92.881	-	-	-
Sanidad Exterior	28	-	37	-	231	-	711	-	1.349	-	1.586	-	1.311	-	172	-	5.425	-	-	-
Total España	2.938.063	100,0%	3.943.615	99,6%	5.281.501	99,0%	6.685.136	95,0%	6.982.144	88,5%	4.910.770	78,8%	4.002.839	81,0%	3.338.993	85,9%	38.083.061	42.119.827	90,4%	80,3%

La Población a Vacunar de mayores de 80 años corresponde a la estimación del INE de Julio de 2020. .

*Fuente: datos INE 2020 <https://www.ine.es/axi/Tabla.htm?path=/t20/e245/p08/i0/&file=02003.px&L=0>

Fuente: REGVACU reportado por CC.AA.

Coberturas de grupos etarios (2/2) – Personas con pauta completa

CC.AA	Vacunados s ≥80 años	% ≥80 años*	Vacunados 70-79 años	% 70-79 años*	Vacunados 60-69 años	% 60-69 años*	Vacunados 50-59 años	% 50-59 años*	Vacunados 40-49 años	% 40-49 años*	Vacunados 30-39 años	% 30-39 años*	Vacunados 20-29 años	% 20-29 años*	Vacunados 12-19 años	% 12-19 años*	Total Vacunados con pauta completa	Población a Vacunar*	% Con pauta completa sobre Población a Vacunar*	% Con pauta completa sobre Total Población INE*
Andalucía	428.676	100,0%	649.450	99,9%	921.729	100,6%	1.206.571	95,4%	1.238.024	89,4%	909.013	79,7%	743.623	80,1%	652.305	86,6%	6.749.391	7.451.975	90,6%	79,7%
Aragón	99.970	100,0%	118.565	99,7%	152.630	97,6%	184.111	92,9%	185.442	86,3%	122.486	74,6%	100.582	77,1%	85.544	83,0%	1.049.330	1.185.134	88,5%	78,9%
Asturias	88.188	100,0%	113.953	100,0%	147.412	98,5%	152.475	93,7%	149.792	89,7%	89.425	78,1%	65.052	82,2%	59.537	93,0%	865.834	933.927	92,7%	85,0%
Baleares	50.893	100,0%	78.832	97,9%	109.459	93,4%	148.786	89,7%	165.337	80,2%	123.319	67,7%	93.901	68,1%	72.733	76,2%	843.260	1.034.867	81,5%	72,0%
Canarias	92.002	100,0%	150.342	97,3%	221.072	94,0%	318.446	90,9%	314.052	81,0%	222.655	71,6%	178.884	71,1%	144.894	80,6%	1.642.347	1.960.774	83,8%	75,5%
Cantabria	41.901	100,0%	55.719	100,0%	76.292	98,6%	83.792	93,1%	87.176	89,2%	53.856	76,4%	40.258	79,7%	38.439	87,4%	477.433	524.127	91,1%	81,9%
Castilla y León	226.925	100,0%	249.141	100,0%	318.081	99,8%	348.932	91,5%	315.802	86,9%	206.421	77,1%	166.006	78,7%	134.194	81,2%	1.965.502	2.176.253	90,3%	82,1%
Castilla - La Mancha	136.297	100,0%	157.187	98,8%	216.679	99,2%	277.899	90,4%	276.523	83,6%	195.104	73,4%	161.890	74,2%	141.874	81,5%	1.563.453	1.808.784	86,4%	76,4%
Cataluña	453.274	100,0%	614.477	96,7%	788.210	94,1%	1.014.992	93,0%	1.111.209	84,4%	753.473	72,1%	611.551	72,9%	512.751	78,1%	5.859.937	6.868.360	85,3%	75,3%
C. Valenciana	293.318	100,0%	431.872	98,6%	565.398	97,4%	709.797	94,3%	745.064	87,5%	498.367	76,8%	411.513	79,7%	359.209	84,6%	4.014.538	4.488.459	89,4%	79,4%
Extremadura	77.453	100,0%	95.448	100,0%	131.666	105,1%	160.305	94,7%	144.433	90,6%	110.601	82,9%	90.249	79,6%	74.219	87,6%	884.374	953.437	92,8%	83,1%
Galicia	240.756	100,0%	290.183	100,0%	344.991	99,4%	389.049	95,9%	405.365	91,5%	260.013	80,4%	194.217	84,1%	165.106	91,7%	2.289.680	2.454.497	93,3%	84,7%
La Rioja	23.172	100,0%	28.568	100,0%	37.497	99,4%	44.796	94,0%	46.811	88,4%	30.348	77,2%	23.174	76,1%	21.123	82,7%	255.489	283.970	90,0%	79,9%
Madrid	371.098	100,0%	509.083	96,8%	677.047	96,3%	933.734	96,0%	1.013.098	86,9%	722.273	76,1%	573.413	77,2%	439.976	79,5%	5.239.722	5.977.937	87,7%	77,3%
Murcia	73.188	100,0%	102.445	99,6%	145.729	99,2%	204.897	96,1%	226.700	89,2%	161.251	77,2%	133.865	77,7%	114.767	80,9%	1.162.842	1.310.137	88,8%	76,9%
Navarra	42.116	100,0%	55.755	99,9%	71.720	97,1%	91.303	94,4%	94.505	87,5%	62.917	77,3%	55.384	81,3%	48.006	85,1%	521.706	581.354	89,7%	78,9%
País Vasco	161.870	102,5%	212.186	99,6%	273.271	97,6%	320.602	94,3%	316.055	87,3%	197.490	75,8%	158.809	78,8%	142.960	84,8%	1.783.243	1.983.943	89,9%	80,3%
Ceuta	2.380	91,4%	3.862	89,4%	7.535	95,9%	10.457	90,5%	10.910	86,3%	8.842	74,3%	8.478	77,3%	7.738	84,8%	60.202	70.965	84,8%	71,5%
Melilla	1.967	83,7%	3.252	86,8%	7.028	89,8%	9.503	84,1%	9.859	82,1%	8.288	68,3%	8.055	67,2%	7.341	76,7%	55.293	70.927	78,0%	63,5%
FF.AA.	23	-	17	-	3.411	-	8.951	-	20.714	-	29.957	-	22.645	-	1.153	-	86.871	-	-	-
Sanidad Exterior	27	-	36	-	220	-	685	-	1.300	-	1.511	-	1.260	-	156	-	5.195	-	-	-
Total España	2.905.494	100,0%	3.920.373	99,0%	5.217.077	97,8%	6.620.083	94,1%	6.878.171	87,2%	4.767.610	76,5%	3.842.809	77,7%	3.224.025	82,9%	37.375.642	42.119.827	88,7%	78,8%

La Población a Vacunar de mayores de 80 años corresponde a la estimación del INE de Julio de 2020

*Fuente: datos INE 2020 <https://www.ine.es/jaxi/Tabla.htm?path=/t20/e245/p08/0/&file=02003.px&L=0>

Fuente: REGVACU reportado por CC.AA.

Informe de actividad diario. GIV – Gestión Integral de vacunación frente al COVID-19 en España



ESTRATEGIA DE VACUNACIÓN COVID-19 EN ESPAÑA