

GIV COVID-19

Gestión integral de la vacunación COVID-19

Informe de actividad

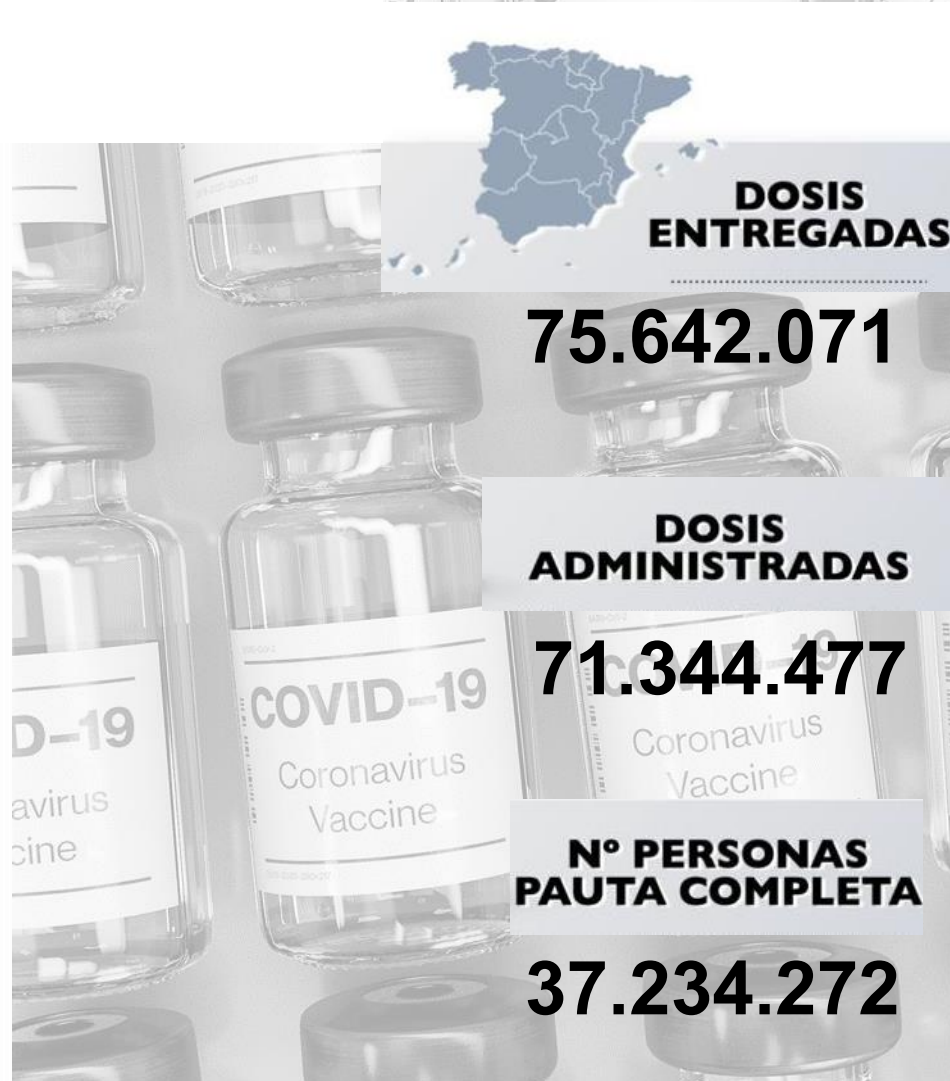
Periodo de los datos: 27/12/2020 - 24/10/2021

Fecha del informe: 25/10/2021

Informe para comunicación



#YoMeVacunoSeguro



Datos globales agregados (*)

Dosis adquiridas de Q1 a Q4 141.943.261	Dosis recibidas en España 90.537.839 63,8% dosis adquiridas	Dosis entregadas en España ⁽¹⁾ 75.642.071 83,5% dosis recibidas en España	Dosis administradas 71.344.477 94,3% dosis entregadas	Nº Personas con al menos 1 dosis 37.979.234 90,2% población diana** Nº Personas con pauta completa 37.234.272 88,4% población diana**
---	--	---	--	--

Distribución por tipo de vacuna

	Dosis adquiridas de Q1 a Q4 ⁽²⁾	Dosis recibidas en España ⁽³⁾	Dosis entregadas en España	Dosis administradas	Nº Personas con al menos 1 dosis	Nº Personas con pauta completa	Dosis adicionales ⁽⁴⁾
Pfizer / BioNtech	72.215.693	58.123.059	53.616.591	50.478.974 (94,1%)	26.102.657	25.750.363	362.844
Moderna	28.012.919	13.134.200	10.752.860	9.109.068 (84,7%)	4.799.508	4.662.217	117.405
AstraZeneca / Oxford	31.555.649	16.621.580	9.111.010	9.784.175 (100,0%)	5.104.809	4.849.432	-
Janssen	10.159.000	2.659.000	2.161.610	1.972.260 (91,2%)	1.972.260	1.972.260	-
Curevac	-	-	-	-	-	-	-

*Fuentes: AEMPS y REGVACU (Datos reportados por las CC.AA).

(1) Fuente: AEMPS. No se incluyen 900 dosis destinadas a Ensayos Clínicos. El reparto de dosis se ha realizado de forma equitativa entre CCAA en base a la distribución de los grupos de vacunación definidos en la Estrategia de Vacunación. La cifra de dosis entregadas a las Comunidades y Ciudades Autónomas de los distintos fabricantes se actualizará dos veces por semana, los martes y los viernes. Excepcionalmente, el primer envío de cada fabricante a nuestro país se actualizará en el informe del día posterior a la recepción del mismo. La cifra de dosis entregadas de la vacuna de Pfizer/BioNtech está calculada teniendo en cuenta cinco dosis por vial hasta el día 24/01/2021. A partir de este día se contabilizan 6 dosis por vial. La compañía ha modificado la ficha técnica, estableciendo la posibilidad de extraer una sexta dosis por vial en determinadas circunstancias.

(2) La distribución de las dosis adquiridas de AstraZeneca para el 3er trimestre (Q3) no ha sido aún confirmadas por el fabricante.

(3) incluye dosis adelantadas de Q4 entregadas en Q3 y dosis adquiridas a otros países

** Fuente: datos INE 2020: <https://www.ine.es/jaxi/Tabla.htm?path=/t20/e245/p08/0/&file=02003.px&L=0>. La población diana corresponde a la población INE con al menos 12 años

(4) La cifra de personas con dosis adicionales contempla las terceras dosis administradas a personas con condición de alto riesgo y personas que viven en residencias.

Dosis entregadas y administradas por tipo de vacuna

	Dosis entregadas Pfizer ⁽¹⁾	Dosis entregadas Moderna ⁽¹⁾	Dosis entregadas AstraZeneca ⁽¹⁾	Dosis entregadas Janssen ⁽¹⁾	Dosis entregadas Total ⁽¹⁾	Dosis administradas Total ⁽²⁾	% sobre entregadas ⁽³⁾	Nº Personas con al menos 1 dosis	Nº Personas con pauta completa	Nº Personas con dosis adicionales ⁽⁴⁾	Fecha de la última vacuna registrada ⁽²⁾
Andalucía	9.434.970	2.019.500	1.528.900	333.500	13.316.870	12.911.991	97,0%	6.837.216	6.728.587	94.695	24/10/2021
Aragón	1.531.845	275.200	265.100	64.700	2.136.845	2.004.019	93,8%	1.065.702	1.046.295	19.334	23/10/2021
Asturias	1.224.725	162.000	220.900	43.000	1.650.625	1.677.703	101,6%	873.504	864.580	13.853	22/10/2021
Baleares	1.272.150	305.100	256.400	57.600	1.891.250	1.605.357	84,9%	855.619	838.207	6.349	24/10/2021
Canarias	2.358.690	574.700	455.800	133.650	3.522.840	3.155.026	89,6%	1.677.222	1.636.507	13.069	24/10/2021
Cantabria*	727.305	114.900	125.200	22.200	989.605	920.951	93,1%	481.975	475.814	7.627	22/10/2021
Castilla y León	2.916.525	412.400	481.200	102.200	3.912.325	3.793.355	97,0%	1.999.544	1.959.795	62.850	20/10/2021
Castilla - La Mancha	2.330.505	446.800	394.900	95.075	3.267.280	3.025.617	92,6%	1.617.085	1.552.172	22.165	23/10/2021
Cataluña	8.368.460	1.604.900	1.514.300	375.750	11.863.410	11.152.228	94,0%	5.962.893	5.832.442	73.718	24/10/2021
C. Valenciana	5.797.540	1.213.650	863.900	213.450	8.088.540	7.657.132	94,7%	4.070.533	4.003.935	40.404	24/10/2021
Extremadura	1.226.825	218.200	186.000	51.750	1.682.775	1.707.639	101,5%	897.204	882.549	18.272	23/10/2021
Galicia	3.155.029	507.400	573.400	122.700	4.358.529	4.409.856	101,2%	2.308.073	2.285.753	26.604	23/10/2021
La Rioja	374.465	67.600	53.300	15.200	510.565	482.095	94,4%	259.819	254.327	3.547	21/10/2021
Madrid	7.637.679	1.645.800	1.220.900	321.450	10.825.829	9.870.147	91,2%	5.328.683	5.211.380	53.500	24/10/2021
Murcia	1.687.865	398.000	253.010	68.300	2.407.175	2.225.989	92,5%	1.189.055	1.156.729	6.184	23/10/2021
Navarra	734.325	151.500	136.600	23.750	1.046.175	982.192	93,9%	527.304	520.739	3.252	24/10/2021
País Vasco	2.597.220	526.100	444.200	101.300	3.668.820	3.366.713	91,8%	1.810.047	1.778.298	14.181	24/10/2021
Ceuta	95.580	22.400	18.100	4.150	140.230	114.430	81,6%	62.460	59.666	441	22/10/2021
Melilla	96.750	23.500	15.100	5.750	141.100	102.014	72,3%	57.202	54.706	204	20/10/2021
Fuerzas Armadas	48.138	58.300	103.800	2.000	212.238	173.037	81,5%	92.845	86.775	0	20/10/2021
Sanidad Exterior	0	4.910	0	4.135	9.045	6.986	77,2%	5.249	5.016	0	22/10/2021
Totales	53.616.591	10.752.860	9.111.010	2.161.610	75.642.071	71.344.477	94,3%	37.979.234	37.234.272	480.249	

(1) Fuente: AEMPS. El reparto de dosis se ha realizado de forma equitativa entre CCAA en base a la distribución de los grupos de vacunación definidos en la Estrategia de Vacunación.

La cifra de dosis entregadas a las Comunidades y Ciudades Autónomas de los distintos fabricantes se actualizará dos veces por semana, los martes y los viernes. Excepcionalmente, el primer envío de cada fabricante a nuestro país se actualizará en el informe del día posterior a aquel en el que dicho envío sea recibido. La cifra de dosis entregadas de la vacuna de Pfizer/BioNtech está calculada teniendo en cuenta cinco dosis por vial hasta el día 24/01/2021. A partir de este día se contabilizan 6 dosis por vial. La compañía ha modificado la ficha técnica, estableciendo la posibilidad de extraer una sexta dosis por vial en determinadas circunstancias.

(2) Fuente: REGVACU reportado por CC. AA.

(3) Para los cálculos de los porcentajes es necesario considerar la capacidad de administrar hasta 6 dosis por vial y la fecha de actualización de los datos de las dosis entregadas, según se indica en la nota número 1.

(4) La cifra de personas con dosis adicionales contempla las terceras dosis administradas a personas con condición de alto riesgo y personas que viven en residencias.

Cobertura de población diana vacunada (mayor 12 años) por CC.AA

	Población a vacunar Mayor de 12 años ⁽¹⁾	Nº Personas con al menos 1 dosis	% Personas con al menos 1 dosis	Nº Personas con pauta completa	% Personas con pauta completa ²	Fecha de la última vacuna registrada ⁽²⁾
Andalucía	7.451.975	6.837.216	91,8%	6.728.587	90,3%	24/10/2021
Aragón	1.185.134	1.065.702	89,9%	1.046.295	88,3%	23/10/2021
Asturias	933.927	873.504	93,5%	864.580	92,6%	22/10/2021
Baleares	1.034.867	855.619	82,7%	838.207	81,0%	24/10/2021
Canarias	1.960.774	1.677.222	85,5%	1.636.507	83,5%	24/10/2021
Cantabria*	524.127	481.975	92,0%	475.814	90,8%	22/10/2021
Castilla y León	2.176.253	1.999.544	91,9%	1.959.795	90,1%	20/10/2021
Castilla - La Mancha	1.808.784	1.617.085	89,4%	1.552.172	85,8%	23/10/2021
Cataluña	6.868.360	5.962.893	86,8%	5.832.442	84,9%	24/10/2021
C. Valenciana	4.488.459	4.070.533	90,7%	4.003.935	89,2%	24/10/2021
Extremadura	953.437	897.204	94,1%	882.549	92,6%	23/10/2021
Galicia	2.454.497	2.308.073	94,0%	2.285.753	93,1%	23/10/2021
La Rioja	283.970	259.819	91,5%	254.327	89,6%	21/10/2021
Madrid	5.977.937	5.328.683	89,1%	5.211.380	87,2%	24/10/2021
Murcia	1.310.137	1.189.055	90,8%	1.156.729	88,3%	23/10/2021
Navarra	581.354	527.304	90,7%	520.739	89,6%	24/10/2021
País Vasco	1.983.943	1.810.047	91,2%	1.778.298	89,6%	24/10/2021
Ceuta	70.965	62.460	88,0%	59.666	84,1%	22/10/2021
Melilla	70.927	57.202	80,6%	54.706	77,1%	20/10/2021
Fuerzas Armadas	-	92.845	-	86.775	-	20/10/2021
Sanidad Exterior	-	5.249	-	5.016	-	22/10/2021
Totales	42.119.827	37.979.234	90,2%	37.234.272	88,4%	

Fuente: REGVACU. Datos reportados por las CC.AA

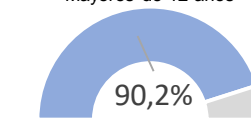
(1) Fuente: datos INE 2020 <https://www.ine.es/jaxi/Tabla.htm?path=/t20/e245/p08/10/&file=02003.px&L=0>

(2) Fuente: REGVACU reportado por CC.AA.

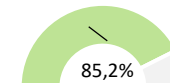
Detalle de Coberturas por Grupos Etarios Prioritarios

Personas con al menos 1 dosis

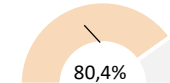
Mayores de 12 años



12-19 años



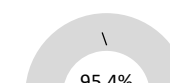
20-29 años



30-39 años

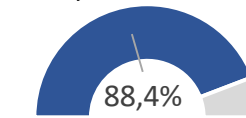


Mayores de 40 años



Personas con pauta completa

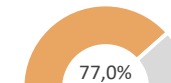
Mayores de 12 años



12-19 años



20-29 años



30-39 años



Mayores de 40 años



Coberturas de grupos etarios (1/2) – Personas con al menos una dosis

CC.AA	Vacunados ≥80 años	% ≥80 años*	Vacunados 70-79 años	% 70-79 años*	Vacunados 60-69 años	% 60-69 años*	Vacunados 50-59 años	% 50-59 años*	Vacunados 40-49 años	% 40-49 años*	Vacunados 30-39 años	% 30-39 años*	Vacunados 20-29 años	% 20-29 años*	Vacunados 12-19 años	% 12-19 años*	Total Vacunados con al menos 1 dosis	Población a Vacunar*	% Con al menos 1 dosis sobre Población a Vacunar*	% Con al menos 1 dosis sobre Total Población INE*
Andalucía	433.760	100,0%	653.497	100,0%	928.859	100,0%	1.215.079	96,1%	1.249.481	90,2%	927.810	81,4%	764.200	82,3%	664.530	88,3%	6.837.216	7.451.975	91,8%	80,8%
Aragón	101.261	100,0%	119.274	100,0%	154.537	98,8%	185.952	93,8%	187.714	87,3%	125.392	76,3%	103.656	79,5%	87.916	85,3%	1.065.702	1.185.134	89,9%	80,2%
Asturias	88.958	100,0%	114.361	100,0%	148.196	99,0%	153.190	94,2%	150.659	90,2%	90.966	79,5%	66.630	84,2%	60.544	94,6%	873.504	933.927	93,5%	85,7%
Baleares	51.486	100,0%	79.242	98,4%	110.313	94,1%	150.147	90,6%	167.337	81,2%	126.060	69,2%	96.732	70,1%	74.302	77,8%	855.619	1.034.867	82,7%	73,0%
Canarias	93.055	100,0%	151.402	98,0%	224.485	95,5%	320.667	91,5%	317.829	81,9%	229.365	73,8%	187.697	74,6%	152.722	84,9%	1.677.222	1.960.774	85,5%	77,1%
Cantabria**	42.315	100,0%	55.917	100,0%	76.661	99,1%	84.262	93,7%	87.975	90,0%	54.593	77,5%	41.072	81,3%	39.180	89,1%	481.975	524.127	92,0%	82,7%
Castilla y León	229.322	100,0%	250.482	100,0%	320.391	100,0%	352.744	92,5%	320.181	88,1%	211.575	79,0%	172.099	81,6%	142.750	86,3%	1.999.544	2.176.253	91,9%	83,5%
Castilla - La Mancha	138.130	100,0%	158.371	99,5%	222.287	100,0%	286.180	93,1%	286.747	86,7%	205.026	77,1%	172.055	78,9%	148.289	85,2%	1.617.085	1.808.784	89,4%	79,1%
Cataluña	458.788	100,0%	618.267	97,3%	799.194	95,4%	1.024.604	93,8%	1.126.418	85,5%	774.581	74,1%	634.099	75,6%	526.942	80,3%	5.962.893	6.868.360	86,8%	76,6%
C. Valenciana	297.251	100,0%	434.406	99,2%	570.000	98,2%	714.679	95,0%	752.268	88,3%	508.598	78,4%	423.888	82,1%	369.443	87,0%	4.070.533	4.488.459	90,7%	80,5%
Extremadura	78.266	100,0%	95.925	100,0%	132.860	100,0%	161.481	95,4%	146.202	91,7%	113.011	84,7%	93.144	82,2%	76.315	90,0%	897.204	953.437	94,1%	84,3%
Galicia	242.295	100,0%	291.304	100,0%	345.944	99,7%	390.785	96,3%	407.759	92,0%	263.281	81,4%	198.497	85,9%	168.208	93,4%	2.308.073	2.454.497	94,0%	85,4%
La Rioja	23.363	100,0%	28.662	100,0%	38.042	100,0%	45.385	95,2%	47.506	89,7%	31.066	79,0%	24.002	78,8%	21.793	85,4%	259.819	283.970	91,5%	81,2%
Madrid	373.837	100,0%	510.873	97,1%	688.441	97,9%	939.522	96,6%	1.028.768	88,2%	742.617	78,2%	594.065	80,0%	450.560	81,4%	5.328.683	5.977.937	89,1%	78,6%
Murcia	73.964	100,0%	103.287	100,0%	148.225	100,0%	207.332	97,2%	231.321	91,0%	166.522	79,7%	139.955	81,3%	118.449	83,5%	1.189.055	1.310.137	90,8%	78,7%
Navarra	42.511	100,0%	55.895	100,0%	72.285	97,9%	91.873	95,0%	95.260	88,2%	63.917	78,6%	56.839	83,4%	48.724	86,4%	527.304	581.354	90,7%	79,7%
País Vasco	164.178	100,0%	213.736	100,0%	278.482	99,4%	323.695	95,2%	320.118	88,4%	202.166	77,6%	162.593	80,7%	145.079	86,0%	1.810.047	1.983.943	91,2%	81,5%
Ceuta	2.401	92,2%	3.890	90,1%	7.663	97,5%	10.590	91,6%	11.140	88,1%	9.228	77,6%	9.167	83,6%	8.381	91,8%	62.460	70.965	88,0%	74,2%
Melilla	2.012	85,7%	3.315	88,4%	7.169	91,6%	9.686	85,7%	10.057	83,8%	8.604	70,9%	8.678	72,3%	7.681	80,2%	57.202	70.927	80,6%	65,7%
FF.AA.	32	-	18	-	3.537	-	9.522	-	22.109	-	31.860	-	24.589	-	1.178	-	92.845	-	-	-
Sanidad Exterior	27	-	33	-	221	-	688	-	1.310	-	1.522	-	1.277	-	171	-	5.249	-	-	-
Total España	2.937.212	100,0%	3.942.157	99,5%	5.277.792	98,9%	6.678.063	94,9%	6.968.159	88,3%	4.887.760	78,5%	3.974.934	80,4%	3.313.157	85,2%	37.979.234	42.119.827	90,2%	80,0%

La Población a Vacunar de mayores de 80 años corresponde a la estimación del INE de Julio de 2020. .

*Fuente: datos INE 2020 <https://www.ine.es/jaxi/Tabla.htm?path=/t20/e245/p08/i0/&file=02003.px&L=0>

Fuente: REGVACU reportado por CC.AA.

Coberturas de grupos etarios (2/2) – Personas con pauta completa

CC.AA	Vacunados s ≥80 años	% ≥80 años*	Vacunados 70-79 años	% 70-79 años*	Vacunados 60-69 años	% 60-69 años*	Vacunados 50-59 años	% 50-59 años*	Vacunados 40-49 años	% 40-49 años*	Vacunados 30-39 años	% 30-39 años*	Vacunados 20-29 años	% 20-29 años*	Vacunados 12-19 años	% 12-19 años*	Total Vacunados con pauta completa	Población a Vacunar*	% Con pauta completa sobre Población a Vacunar*	% Con pauta completa sobre Total Población INE*
Andalucía	428.429	100,0%	649.112	99,8%	920.764	100,5%	1.205.226	95,3%	1.235.443	89,2%	904.585	79,3%	738.388	79,5%	646.640	85,9%	6.728.587	7.451.975	90,3%	79,5%
Aragón	99.909	100,0%	118.508	99,6%	152.484	97,5%	183.897	92,8%	185.050	86,1%	121.813	74,1%	99.777	76,5%	84.857	82,3%	1.046.295	1.185.134	88,3%	78,7%
Asturias	88.167	100,0%	113.930	100,0%	147.326	98,4%	152.355	93,7%	149.630	89,6%	89.175	77,9%	64.728	81,8%	59.269	92,6%	864.580	933.927	92,6%	84,9%
Baleares	50.860	100,0%	78.774	97,8%	109.265	93,2%	148.375	89,5%	164.639	79,9%	121.766	66,8%	92.630	67,2%	71.898	75,3%	838.207	1.034.867	81,0%	71,5%
Canarias	91.943	100,0%	150.232	97,2%	220.679	93,9%	318.044	90,7%	313.301	80,8%	221.443	71,2%	177.428	70,5%	143.437	79,8%	1.636.507	1.960.774	83,5%	75,2%
Cantabria**	41.853	100,0%	55.694	100,0%	76.232	98,6%	83.687	93,0%	87.020	89,0%	53.531	76,0%	39.881	79,0%	37.916	86,2%	475.814	524.127	90,8%	81,6%
Castilla y León	226.852	100,0%	249.053	100,0%	317.701	99,7%	348.574	91,4%	315.193	86,8%	205.351	76,7%	164.582	78,0%	132.489	80,1%	1.959.795	2.176.253	90,1%	81,8%
Castilla - La Mancha	136.202	100,0%	157.141	98,8%	215.579	98,7%	276.485	89,9%	274.646	83,1%	193.110	72,6%	159.398	73,1%	139.611	80,2%	1.552.172	1.808.784	85,8%	75,9%
Cataluña	452.996	100,0%	614.171	96,7%	787.305	94,0%	1.013.464	92,8%	1.108.042	84,1%	747.137	71,5%	603.506	71,9%	505.821	77,1%	5.832.442	6.868.360	84,9%	75,0%
C. Valenciana	293.168	100,0%	431.711	98,6%	564.644	97,2%	709.254	94,3%	743.979	87,4%	496.117	76,5%	408.860	79,2%	356.202	83,9%	4.003.935	4.488.459	89,2%	79,2%
Extremadura	77.413	100,0%	95.408	100,0%	131.621	105,0%	160.235	94,7%	144.323	90,5%	110.333	82,7%	89.758	79,2%	73.458	86,7%	882.549	953.437	92,6%	82,9%
Galicia	240.683	100,0%	290.082	100,0%	344.715	99,4%	388.728	95,8%	404.835	91,3%	259.147	80,1%	193.302	83,7%	164.261	91,3%	2.285.753	2.454.497	93,1%	84,6%
La Rioja	23.165	100,0%	28.555	100,0%	37.466	99,3%	44.749	93,9%	46.722	88,2%	30.127	76,6%	22.866	75,1%	20.677	81,0%	254.327	283.970	89,6%	79,5%
Madrid	370.854	100,0%	508.690	96,7%	676.039	96,1%	931.596	95,8%	1.008.603	86,5%	715.408	75,3%	565.728	76,2%	434.462	78,5%	5.211.380	5.977.937	87,2%	76,9%
Murcia	73.020	100,0%	101.683	98,8%	145.513	99,0%	204.594	95,9%	226.021	88,9%	159.984	76,5%	132.218	76,8%	113.696	80,1%	1.156.729	1.310.137	88,3%	76,5%
Navarra	42.122	100,0%	55.740	99,9%	71.701	97,1%	91.277	94,4%	94.407	87,4%	62.713	77,1%	55.146	80,9%	47.633	84,5%	520.739	581.354	89,6%	78,8%
País Vasco	161.908	102,5%	212.190	99,6%	273.236	97,5%	320.430	94,3%	315.601	87,2%	196.481	75,4%	157.080	77,9%	141.372	83,8%	1.778.298	1.983.943	89,6%	80,1%
Ceuta	2.379	91,3%	3.857	89,3%	7.525	95,8%	10.428	90,2%	10.861	85,9%	8.752	73,6%	8.368	76,3%	7.496	82,1%	59.666	70.965	84,1%	70,9%
Melilla	1.965	83,7%	3.241	86,5%	7.002	89,5%	9.481	83,9%	9.818	81,8%	8.208	67,7%	7.902	65,9%	7.089	74,0%	54.706	70.927	77,1%	62,8%
FF.AA.	23	-	17	-	3.401	-	8.935	-	20.698	-	29.935	-	22.616	-	1.150	-	86.775	-	-	-
Sanidad Exterior	26	-	32	-	211	-	663	-	1.259	-	1.448	-	1.222	-	155	-	5.016	-	-	-
Total España	2.903.937	100,0%	3.917.821	98,9%	5.210.409	97,6%	6.610.477	94,0%	6.860.091	86,9%	4.736.564	76,0%	3.805.384	77,0%	3.189.589	82,0%	37.234.272	42.119.827	88,4%	78,5%



ESTRATEGIA DE VACUNACIÓN COVID-19 EN ESPAÑA