

# GIV COVID-19

## Gestión integral de la vacunación COVID-19

Informe de actividad

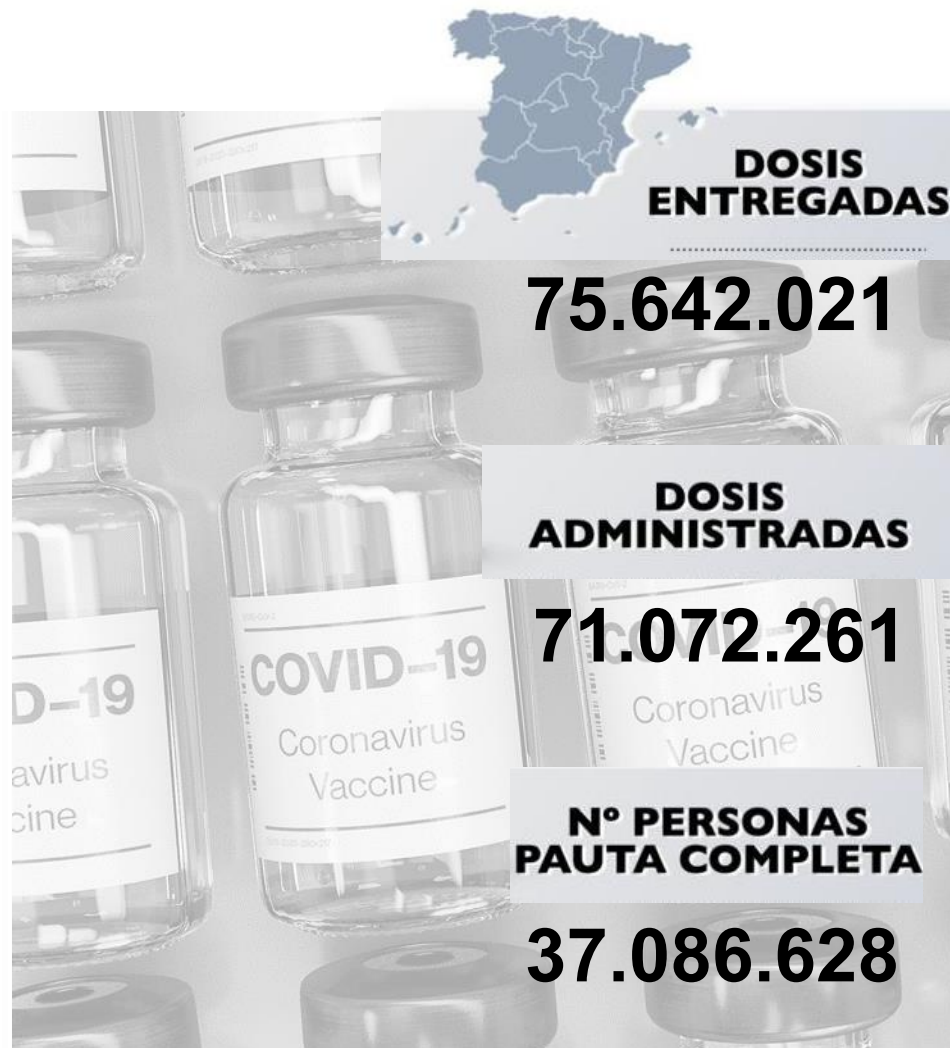
Periodo de los datos: 27/12/2020 - 18/10/2021

Fecha del informe: 19/10/2021

Informe para comunicación



#YoMeVacunoSeguro



## Datos globales agregados (\*)

Dosis adquiridas de Q1 a Q4 <b>141.943.261</b>	Dosis recibidas en España <b>90.537.839</b> 63,8% dosis adquiridas	Dosis entregadas en España <sup>(1)</sup> <b>75.642.021</b> 83,5% dosis recibidas en España	Dosis administradas <b>71.072.261</b> 94% dosis entregadas	Nº Personas con al menos 1 dosis <b>37.899.559</b> <b>90,0% población diana**</b> Nº Personas con pauta completa <b>37.086.628</b> <b>88,1% población diana**</b>
---	--	---	--	--

### Distribución por tipo de vacuna

	Dosis adquiridas de Q1 a Q4 <sup>(2)</sup>	Dosis recibidas en España <sup>(3)</sup>	Dosis entregadas en España	Dosis administradas	Nº Personas con al menos 1 dosis	Nº Personas con pauta completa	Dosis adicionales <sup>(4)</sup>
<b>Pfizer / BioNtech</b>	72.215.693	58.123.059	53.616.591	50.278.139 (93,8%)	26.043.095	25.650.216	292.620
<b>Moderna</b>	28.012.919	13.134.200	10.752.860	9.044.092 (84,1%)	4.781.889	4.621.567	101.061
<b>AstraZeneca / Oxford</b>	31.555.649	16.621.580	9.111.010	9.779.861 (100,0%)	5.104.406	4.844.676	-
<b>Janssen</b>	10.159.000	2.659.000	2.161.560	1.970.169 (91,1%)	1.970.169	1.970.169	-
<b>Curevac</b>	-	-	-	-	-	-	-

\*Fuentes: AEMPS y REGVACU (Datos reportados por las CC.AA).

(1) Fuente: AEMPS. No se incluyen 900 dosis destinadas a Ensayos Clínicos. El reparto de dosis se ha realizado de forma equitativa entre CCAA en base a la distribución de los grupos de vacunación definidos en la Estrategia de Vacunación. La cifra de dosis entregadas a las Comunidades y Ciudades Autónomas de los distintos fabricantes se actualizará dos veces por semana, los martes y los viernes. Excepcionalmente, el primer envío de cada fabricante a nuestro país se actualizará en el informe del día posterior a la recepción del mismo. La cifra de dosis entregadas de la vacuna de Pfizer/BioNtech está calculada teniendo en cuenta cinco dosis por vial hasta el día 24/01/2021. A partir de este día se contabilizan 6 dosis por vial. La compañía ha modificado la ficha técnica, estableciendo la posibilidad de extraer una sexta dosis por vial en determinadas circunstancias.

(2) La distribución de las dosis adquiridas de AstraZeneca para el 3er trimestre (Q3) no ha sido aún confirmadas por el fabricante.

(3) incluye dosis adelantadas de Q4 entregadas en Q3 y dosis adquiridas a otros países

\*\* Fuente: datos INE 2020: <https://www.ine.es/jaxi/Tabla.htm?path=/t20/e245/p08/0/&file=02003.px&L=0>. La población diana corresponde a la población INE con al menos 12 años

(4) La cifra de personas con dosis adicionales contempla las terceras dosis administradas a personas con condición de alto riesgo y personas que viven en residencias.

# Dosis entregadas y administradas por tipo de vacuna

	Dosis entregadas Pfizer <sup>(1)</sup>	Dosis entregadas Moderna <sup>(1)</sup>	Dosis entregadas AstraZeneca <sup>(1)</sup>	Dosis entregadas Janssen <sup>(1)</sup>	Dosis entregadas Total <sup>(1)</sup>	Dosis administradas Total <sup>(2)</sup>	% sobre entregadas <sup>(3)</sup>	Nº Personas con al menos 1 dosis	Nº Personas con pauta completa	Nº Personas con dosis adicionales <sup>(4)</sup>	Fecha de la última vacuna registrada <sup>(2)</sup>
Andalucía	9.434.970	2.019.500	1.528.900	333.500	<b>13.316.870</b>	<b>12.809.353</b>	96,2%	6.816.142	6.666.861	48.182	17/10/2021
Aragón	1.531.845	275.200	265.100	64.700	<b>2.136.845</b>	<b>1.997.715</b>	93,5%	1.064.114	1.043.863	16.495	18/10/2021
Asturias	1.224.725	162.000	220.900	43.000	<b>1.650.625</b>	<b>1.673.535</b>	101,4%	872.976	863.505	11.137	18/10/2021
Baleares	1.272.150	305.100	256.400	57.600	<b>1.891.250</b>	<b>1.599.599</b>	84,6%	853.451	835.539	4.911	18/10/2021
Canarias	2.358.690	574.700	455.800	133.650	<b>3.522.840</b>	<b>3.138.641</b>	89,1%	1.669.825	1.627.600	12.041	18/10/2021
Cantabria*	727.305	114.900	125.200	22.200	<b>989.605</b>	<b>918.285</b>	92,8%	481.238	474.532	6.878	17/10/2021
Castilla y León	2.916.525	412.400	481.200	102.200	<b>3.912.325</b>	<b>3.790.181</b>	96,9%	1.997.738	1.958.015	62.850	18/10/2021
Castilla - La Mancha	2.330.505	446.800	394.900	95.075	<b>3.267.280</b>	<b>3.018.987</b>	92,4%	1.615.027	1.552.095	20.176	18/10/2021
Cataluña	8.368.460	1.604.900	1.514.300	375.750	<b>11.863.410</b>	<b>11.108.023</b>	93,6%	5.946.142	5.808.125	63.105	18/10/2021
C. Valenciana	5.797.540	1.213.650	863.900	213.450	<b>8.088.540</b>	<b>7.639.679</b>	94,5%	4.065.623	3.994.563	35.935	18/10/2021
Extremadura	1.226.825	218.200	186.000	51.750	<b>1.682.775</b>	<b>1.704.060</b>	101,3%	896.008	881.044	16.828	18/10/2021
Galicia	3.155.029	507.400	573.400	122.700	<b>4.358.529</b>	<b>4.402.750</b>	101,0%	2.306.221	2.282.362	24.336	18/10/2021
La Rioja	374.465	67.600	53.300	15.200	<b>510.565</b>	<b>480.367</b>	94,1%	259.219	253.779	2.880	18/10/2021
Madrid	7.637.679	1.645.800	1.220.900	321.450	<b>10.825.829</b>	<b>9.837.452</b>	90,9%	5.318.306	5.194.422	45.488	18/10/2021
Murcia	1.687.865	398.000	253.010	68.300	<b>2.407.175</b>	<b>2.217.038</b>	92,1%	1.186.177	1.150.916	5.310	18/10/2021
Navarra	734.325	151.500	136.600	23.750	<b>1.046.175</b>	<b>980.364</b>	93,7%	526.654	519.441	3.143	18/10/2021
País Vasco	2.597.220	526.100	444.200	101.300	<b>3.668.820</b>	<b>3.360.989</b>	91,6%	1.807.469	1.774.787	13.364	18/10/2021
Ceuta	95.580	22.400	18.100	4.150	<b>140.230</b>	<b>113.737</b>	81,1%	62.268	59.125	420	18/10/2021
Melilla	96.750	23.500	15.100	5.750	<b>141.100</b>	<b>101.768</b>	72,1%	57.052	54.520	202	18/10/2021
Fuerzas Armadas	48.138	58.300	103.800	2.000	<b>212.238</b>	<b>172.951</b>	81,5%	92.817	86.697	0	14/10/2021
Sanidad Exterior	0	4.910	0	4.085	<b>8.995</b>	<b>6.787</b>	75,5%	5.092	4.837	0	18/10/2021
<b>Totales</b>	<b>53.616.591</b>	<b>10.752.860</b>	<b>9.111.010</b>	<b>2.161.560</b>	<b>75.642.021</b>	<b>71.072.261</b>	<b>94,0%</b>	<b>37.899.559</b>	<b>37.086.628</b>	<b>393.681</b>	

(1) Fuente: AEMPS. El reparto de dosis se ha realizado de forma equitativa entre CCAA en base a la distribución de los grupos de vacunación definidos en la Estrategia de Vacunación.

La cifra de dosis entregadas a las Comunidades y Ciudades Autónomas de los distintos fabricantes se actualizará dos veces por semana, los martes y los viernes. Excepcionalmente, el primer envío de cada fabricante a nuestro país se actualizará en el informe del día posterior a aquel en el que dicho envío sea recibido. La cifra de dosis entregadas de la vacuna de Pfizer/BioNTech está calculada teniendo en cuenta cinco dosis por vial hasta el día 24/01/2021. A partir de este día se contabilizan 6 dosis por vial. La compañía ha modificado la ficha técnica, estableciendo la posibilidad de extraer una sexta dosis por vial en determinadas circunstancias.

(2) Fuente: REGVACU reportado por CC. AA.

(3) Para los cálculos de los porcentajes es necesario considerar la capacidad de administrar hasta 6 dosis por vial y la fecha de actualización de los datos de las dosis entregadas, según se indica en la nota número 1.

(4) La cifra de personas con dosis adicionales contempla las terceras dosis administradas a personas con condición de alto riesgo y personas que viven en residencias.

\* Datos de Cantabria pendientes de consolidar.

# Cobertura de población diana vacunada (mayor 12 años) por CC.AA

	Población a vacunar Mayor de 12 años <sup>(1)</sup>	Nº Personas con al menos 1 dosis	% Personas con al menos 1 dosis	Nº Personas con pauta completa	% Personas con pauta completa*	Fecha de la última vacuna registrada <sup>(2)</sup>
Andalucía	7.451.975	6.816.142	91,5%	6.666.861	89,5%	17/10/2021
Aragón	1.185.134	1.064.114	89,8%	1.043.863	88,1%	18/10/2021
Asturias	933.927	872.976	93,5%	863.505	92,5%	18/10/2021
Baleares	1.034.867	853.451	82,5%	835.539	80,7%	18/10/2021
Canarias	1.960.774	1.669.825	85,2%	1.627.600	83,0%	18/10/2021
Cantabria*	524.127	481.238	91,8%	474.532	90,5%	17/10/2021
Castilla y León	2.176.253	1.997.738	91,8%	1.958.015	90,0%	18/10/2021
Castilla - La Mancha	1.808.784	1.615.027	89,3%	1.552.095	85,8%	18/10/2021
Cataluña	6.868.360	5.946.142	86,6%	5.808.125	84,6%	18/10/2021
C. Valenciana	4.488.459	4.065.623	90,6%	3.994.563	89,0%	18/10/2021
Extremadura	953.437	896.008	94,0%	881.044	92,4%	18/10/2021
Galicia	2.454.497	2.306.221	94,0%	2.282.362	93,0%	18/10/2021
La Rioja	283.970	259.219	91,3%	253.779	89,4%	18/10/2021
Madrid	5.977.937	5.318.306	89,0%	5.194.422	86,9%	18/10/2021
Murcia	1.310.137	1.186.177	90,5%	1.150.916	87,8%	18/10/2021
Navarra	581.354	526.654	90,6%	519.441	89,4%	18/10/2021
País Vasco	1.983.943	1.807.469	91,1%	1.774.787	89,5%	18/10/2021
Ceuta	70.965	62.268	87,7%	59.125	83,3%	18/10/2021
Melilla	70.927	57.052	80,4%	54.520	76,9%	18/10/2021
Fuerzas Armadas	-	92.817	-	86.697	-	14/10/2021
Sanidad Exterior	-	5.092	-	4.837	-	18/10/2021
<b>Totales</b>	<b>42.119.827</b>	<b>37.899.559</b>	<b>90,0%</b>	<b>37.086.628</b>	<b>88,1%</b>	

Fuente: REGVACU. Datos reportados por las CC.AA

(1) Fuente: datos INE 2020 <https://www.ine.es/jaxi/Tabla.htm?path=/t20/e245/p08/10/&file=02003.px&L=0>

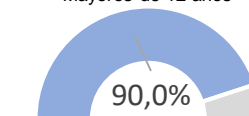
(2) Fuente: REGVACU reportado por CC.AA.

\*Datos de Cantabria pendientes de consolidar.

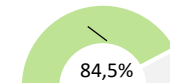
## Detalle de Coberturas por Grupos Etarios Prioritarios

### Personas con al menos 1 dosis

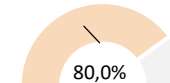
#### Mayores de 12 años



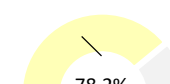
#### 12-19 años



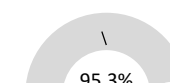
#### 20-29 años



#### 30-39 años

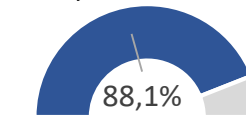


#### Mayores de 40 años



### Personas con pauta completa

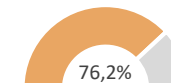
#### Mayores de 12 años



#### 12-19 años



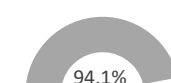
#### 20-29 años



#### 30-39 años



#### Mayores de 40 años



# Coberturas de grupos etarios (1/2) – Personas con al menos una dosis

CC.AA	Vacunados ≥80 años	% ≥80 años*	Vacunados 70-79 años	% 70-79 años*	Vacunados 60-69 años	% 60-69 años*	Vacunados 50-59 años	% 50-59 años*	Vacunados 40-49 años	% 40-49 años*	Vacunados 30-39 años	% 30-39 años*	Vacunados 20-29 años	% 20-29 años*	Vacunados 12-19 años	% 12-19 años*	Total Vacunados con al menos 1 dosis	Población a Vacunar*	% Con al menos 1 dosis sobre Población a Vacunar*	% Con al menos 1 dosis sobre Total Población INE*
Andalucía	434.013	100,0%	653.977	100,0%	928.075	100,0%	1.213.091	95,9%	1.246.788	90,0%	923.870	81,0%	758.952	81,7%	657.376	87,3%	6.816.142	7.451.975	91,5%	80,5%
Aragón	101.243	100,0%	119.252	100,0%	154.469	98,8%	185.833	93,7%	187.464	87,2%	125.027	76,1%	103.225	79,2%	87.601	85,0%	1.064.114	1.185.134	89,8%	80,0%
Asturias	88.945	100,0%	114.344	100,0%	148.152	99,0%	153.140	94,2%	150.565	90,2%	90.864	79,4%	66.518	84,1%	60.448	94,5%	872.976	933.927	93,5%	85,7%
Baleares	51.472	100,0%	79.203	98,4%	110.239	94,0%	150.002	90,5%	166.948	81,0%	125.455	68,9%	96.181	69,7%	73.951	77,5%	853.451	1.034.867	82,5%	72,8%
Canarias	93.022	100,0%	151.348	97,9%	224.334	95,4%	320.424	91,4%	317.438	81,8%	228.629	73,5%	186.388	74,0%	148.242	82,4%	1.669.825	1.960.774	85,2%	76,7%
Cantabria**	42.310	100,0%	55.910	100,0%	76.640	99,1%	84.227	93,6%	87.878	89,9%	54.453	77,3%	40.890	81,0%	38.930	88,6%	481.238	524.127	91,8%	82,6%
Castilla y León	229.316	100,0%	250.465	100,0%	320.334	100,0%	352.613	92,5%	320.002	88,1%	211.183	78,9%	171.641	81,3%	142.184	86,0%	1.997.738	2.176.253	91,8%	83,4%
Castilla - La Mancha	138.117	100,0%	158.346	99,5%	222.203	100,0%	286.063	93,0%	286.527	86,7%	204.628	77,0%	171.495	78,6%	147.648	84,9%	1.615.027	1.808.784	89,3%	79,0%
Cataluña	458.721	100,0%	618.139	97,3%	798.740	95,4%	1.023.648	93,8%	1.124.409	85,4%	771.045	73,8%	628.937	75,0%	522.503	79,6%	5.946.142	6.868.360	86,6%	76,4%
C. Valenciana	297.222	100,0%	434.345	99,2%	569.806	98,1%	714.448	95,0%	751.760	88,3%	507.557	78,2%	422.677	81,9%	367.808	86,6%	4.065.623	4.488.459	90,6%	80,4%
Extremadura	78.253	100,0%	95.910	100,0%	132.825	100,0%	161.417	95,4%	146.136	91,6%	112.847	84,5%	92.816	81,9%	75.804	89,4%	896.008	953.437	94,0%	84,2%
Galicia	242.269	100,0%	291.270	100,0%	345.834	99,7%	390.653	96,2%	407.507	91,9%	262.921	81,3%	198.111	85,8%	167.656	93,1%	2.306.221	2.454.497	94,0%	85,4%
La Rioja	23.362	100,0%	28.660	100,0%	38.021	100,0%	45.359	95,2%	47.450	89,6%	30.907	78,6%	23.811	78,2%	21.649	84,8%	259.219	283.970	91,3%	81,0%
Madrid	373.790	100,0%	510.778	97,1%	688.117	97,8%	938.823	96,5%	1.027.340	88,1%	740.176	77,9%	591.133	79,6%	448.149	81,0%	5.318.306	5.977.937	89,0%	78,4%
Murcia	73.954	100,0%	103.252	100,0%	148.123	100,0%	207.160	97,1%	230.962	90,9%	165.896	79,4%	139.071	80,7%	117.759	83,0%	1.186.177	1.310.137	90,5%	78,5%
Navarra	42.506	100,0%	55.891	100,0%	72.267	97,9%	91.846	95,0%	95.196	88,1%	63.830	78,5%	56.639	83,1%	48.479	86,0%	526.654	581.354	90,6%	79,7%
País Vasco	164.161	100,0%	213.712	100,0%	278.424	99,4%	323.538	95,2%	319.862	88,3%	201.600	77,4%	161.763	80,3%	144.409	85,6%	1.807.469	1.983.943	91,1%	81,4%
Ceuta	2.401	92,2%	3.890	90,1%	7.659	97,5%	10.577	91,5%	11.120	88,0%	9.196	77,3%	9.126	83,2%	8.299	90,9%	62.268	70.965	87,7%	74,0%
Melilla	2.012	85,7%	3.315	88,4%	7.165	91,5%	9.677	85,6%	10.045	83,7%	8.578	70,7%	8.619	71,9%	7.641	79,8%	57.052	70.927	80,4%	65,5%
FF.AA.	32	-	18	-	3.537	-	9.519	-	22.104	-	31.855	-	24.574	-	1.178	-	92.817	-	-	-
Sanidad Exterior	27	-	33	-	220	-	665	-	1.281	-	1.465	-	1.231	-	170	-	5.092	-	-	-
<b>Total España</b>	<b>2.937.148</b>	<b>100,0%</b>	<b>3.942.058</b>	<b>99,5%</b>	<b>5.275.184</b>	<b>98,8%</b>	<b>6.672.723</b>	<b>94,9%</b>	<b>6.958.782</b>	<b>88,2%</b>	<b>4.871.982</b>	<b>78,2%</b>	<b>3.953.798</b>	<b>80,0%</b>	<b>3.287.884</b>	<b>84,5%</b>	<b>37.899.559</b>	<b>42.119.827</b>	<b>90,0%</b>	<b>79,9%</b>

La Población a Vacunar de mayores de 80 años corresponde a la estimación del INE de Julio de 2020. .

\*Fuente: datos INE 2020 <https://www.ine.es/jaxi/Tabla.htm?path=/t20/e245/p08/i0/&file=02003.px&L=0>

Fuente: REGVACU reportado por CC.AA.

\*\*Datos de Cantabria pendientes de consolidar.

## Coberturas de grupos etarios (2/2) – Personas con pauta completa

CC.AA	Vacunados s ≥80 años	% ≥80 años*	Vacunados 70-79 años	% 70-79 años*	Vacunados 60-69 años	% 60-69 años*	Vacunados 50-59 años	% 50-59 años*	Vacunados 40-49 años	% 40-49 años*	Vacunados 30-39 años	% 30-39 años*	Vacunados 20-29 años	% 20-29 años*	Vacunados 12-19 años	% 12-19 años*	Total Vacunados con pauta completa	Población a Vacunar*	% Con pauta completa sobre Población a Vacunar*	% Con pauta completa sobre Total Población INE*
Andalucía	427.552	100,0%	648.832	99,8%	917.765	100,2%	1.199.502	94,8%	1.227.760	88,6%	894.202	78,4%	721.123	77,7%	630.125	83,7%	6.666.861	7.451.975	89,5%	78,8%
Aragón	99.887	100,0%	118.469	99,6%	152.370	97,4%	183.701	92,7%	184.720	85,9%	121.288	73,8%	99.158	76,0%	84.270	81,7%	1.043.863	1.185.134	88,1%	78,5%
Asturias	88.150	100,0%	113.909	100,0%	147.246	98,4%	152.266	93,6%	149.473	89,5%	88.958	77,7%	64.452	81,5%	59.051	92,3%	863.505	933.927	92,5%	84,8%
Baleares	50.840	100,0%	78.735	97,8%	109.101	93,1%	148.180	89,4%	164.260	79,7%	120.957	66,4%	91.956	66,7%	71.510	74,9%	835.539	1.034.867	80,7%	71,3%
Canarias	91.875	100,0%	150.129	97,2%	220.414	93,8%	317.708	90,6%	312.768	80,6%	220.400	70,9%	175.775	69,8%	138.531	77,0%	1.627.600	1.960.774	83,0%	74,8%
Cantabria**	41.838	100,0%	55.683	100,0%	76.199	98,5%	83.643	93,0%	86.893	88,9%	53.292	75,6%	39.536	78,3%	37.448	85,2%	474.532	524.127	90,5%	81,4%
Castilla y León	226.838	100,0%	249.015	100,0%	317.563	99,7%	348.458	91,4%	315.025	86,7%	205.038	76,6%	164.190	77,8%	131.888	79,8%	1.958.015	2.176.253	90,0%	81,8%
Castilla - La Mancha	136.179	100,0%	157.110	98,7%	215.579	98,7%	276.692	90,0%	275.018	83,2%	193.320	72,7%	159.486	73,1%	138.711	79,7%	1.552.095	1.808.784	85,8%	75,9%
Cataluña	452.900	100,0%	613.988	96,6%	786.544	93,9%	1.012.142	92,7%	1.105.275	83,9%	741.502	71,0%	596.618	71,1%	499.156	76,1%	5.808.125	6.868.360	84,6%	74,6%
C. Valenciana	293.115	100,0%	431.620	98,6%	564.108	97,1%	708.818	94,2%	743.040	87,3%	494.167	76,2%	406.515	78,8%	353.180	83,2%	3.994.563	4.488.459	89,0%	79,0%
Extremadura	77.359	100,0%	95.393	100,0%	131.569	105,0%	160.175	94,7%	144.226	90,4%	110.094	82,5%	89.318	78,8%	72.910	86,0%	881.044	953.437	92,4%	82,8%
Galicia	240.643	100,0%	290.021	100,0%	344.493	99,3%	388.461	95,7%	404.343	91,2%	258.528	79,9%	192.579	83,4%	163.294	90,7%	2.282.362	2.454.497	93,0%	84,5%
La Rioja	23.156	100,0%	28.550	100,0%	37.430	99,2%	44.733	93,9%	46.676	88,2%	30.021	76,4%	22.708	74,6%	20.505	80,3%	253.779	283.970	89,4%	79,3%
Madrid	370.782	100,0%	508.548	96,7%	675.523	96,0%	930.702	95,7%	1.006.409	86,3%	711.552	74,9%	560.972	75,6%	429.934	77,7%	5.194.422	5.977.937	86,9%	76,6%
Murcia	72.886	100,0%	101.208	98,4%	145.226	98,9%	204.306	95,8%	225.397	88,7%	158.680	75,9%	130.765	75,9%	112.448	79,2%	1.150.916	1.310.137	87,8%	76,2%
Navarra	42.136	100,0%	55.745	99,9%	71.656	97,0%	91.230	94,3%	94.299	87,3%	62.461	76,8%	54.777	80,4%	47.137	83,6%	519.441	581.354	89,4%	78,6%
País Vasco	161.853	102,5%	212.157	99,6%	273.075	97,5%	320.253	94,2%	315.282	87,1%	195.725	75,1%	155.972	77,4%	140.470	83,3%	1.774.787	1.983.943	89,5%	79,9%
Ceuta	2.377	91,2%	3.856	89,3%	7.511	95,6%	10.409	90,1%	10.813	85,5%	8.680	73,0%	8.273	75,4%	7.206	79,0%	59.125	70.965	83,3%	70,2%
Melilla	1.965	83,7%	3.239	86,4%	6.995	89,4%	9.472	83,8%	9.804	81,7%	8.185	67,5%	7.846	65,4%	7.014	73,3%	54.520	70.927	76,9%	62,6%
FF.AA.	23	-	17	-	3.401	-	8.928	-	20.691	-	29.927	-	22.585	-	1.125	-	86.697	-	-	-
Sanidad Exterior	26	-	32	-	208	-	637	-	1.219	-	1.387	-	1.174	-	154	-	4.837	-	-	-
<b>Total España</b>	<b>2.902.380</b>	<b>100,0%</b>	<b>3.916.256</b>	<b>98,9%</b>	<b>5.203.976</b>	<b>97,5%</b>	<b>6.600.416</b>	<b>93,8%</b>	<b>6.843.391</b>	<b>86,7%</b>	<b>4.708.364</b>	<b>75,6%</b>	<b>3.765.778</b>	<b>76,2%</b>	<b>3.146.067</b>	<b>80,9%</b>	<b>37.086.628</b>	<b>42.119.827</b>	<b>88,1%</b>	<b>78,2%</b>



# **ESTRATEGIA DE VACUNACIÓN COVID-19 EN ESPAÑA**