

GIV COVID-19

Gestión integral de la vacunación COVID-19

Informe de actividad

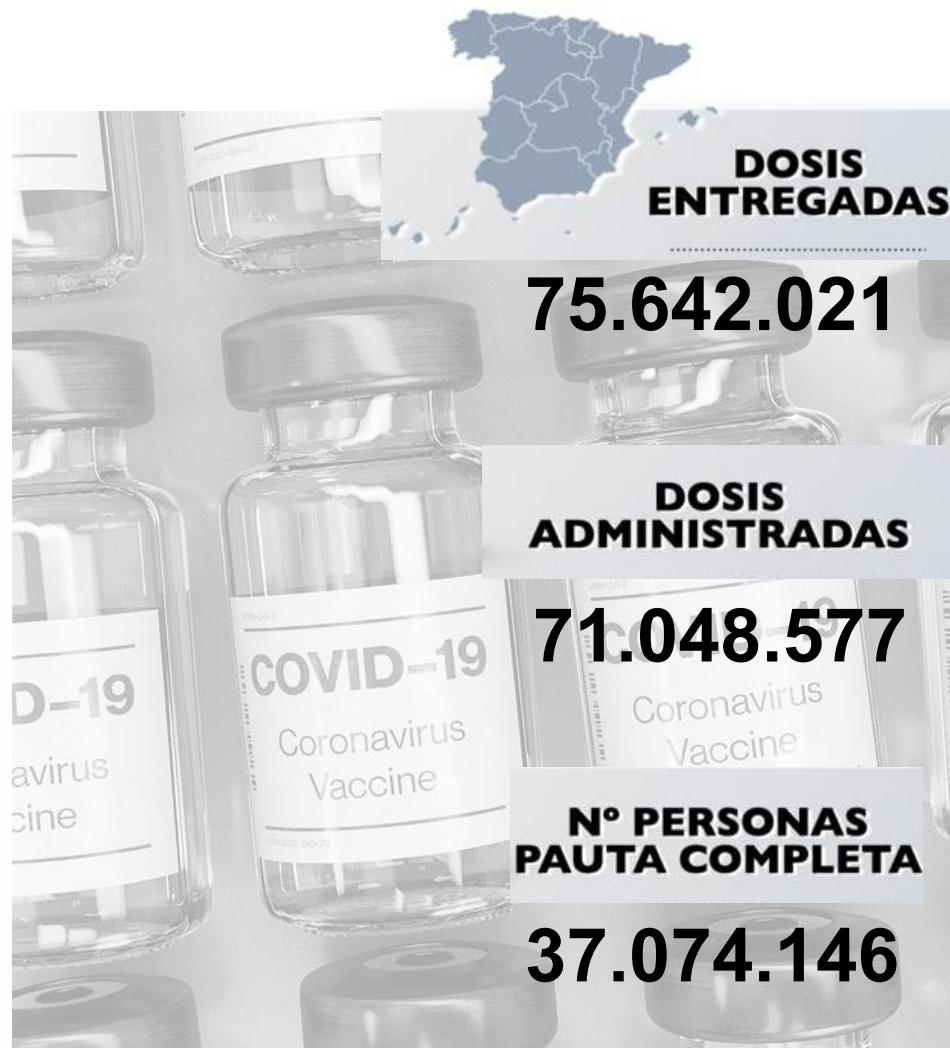
Periodo de los datos: 27/12/2020 - 17/10/2021

Fecha del informe: 18/10/2021

Informe para comunicación



#YoMeVacunoSeguro



Datos globales agregados (*)

Dosis adquiridas de Q1 a Q4 141.943.261	Dosis recibidas en España 90.537.839 63,8% dosis adquiridas	Dosis entregadas en España ⁽¹⁾ 75.642.021 83,5% dosis recibidas en España	Dosis administradas 71.048.577 93,9% dosis entregadas	Nº Personas con al menos 1 dosis 37.891.519 90,0% población diana** Nº Personas con pauta completa 37.074.146 88,0% población diana**
---	--	---	--	--

Distribución por tipo de vacuna

	Dosis adquiridas de Q1 a Q4 ⁽²⁾	Dosis recibidas en España ⁽³⁾	Dosis entregadas en España	Dosis administradas	Nº Personas con al menos 1 dosis	Nº Personas con pauta completa	Dosis adicionales ⁽⁴⁾
Pfizer / BioNtech	72.215.693	58.123.059	53.616.591	50.260.780 (93,7%)	26.036.760	25.641.115	288.912
Moderna	28.012.919	13.134.200	10.752.860	9.038.244 (84,1%)	4.780.746	4.618.588	98.984
AstraZeneca / Oxford	31.555.649	16.621.580	9.111.010	9.779.889 (100,0%)	5.104.349	4.844.779	-
Janssen	10.159.000	2.659.000	2.161.560	1.969.664 (91,1%)	1.969.664	1.969.664	-
Curevac	-	-	-	-	-	-	-

*Fuentes: AEMPS y REGVACU (Datos reportados por las CC.AA).

(1) Fuente: AEMPS. No se incluyen 900 dosis destinadas a Ensayos Clínicos. El reparto de dosis se ha realizado de forma equitativa entre CCAA en base a la distribución de los grupos de vacunación definidos en la Estrategia de Vacunación. La cifra de dosis entregadas a las Comunidades y Ciudades Autónomas de los distintos fabricantes se actualizará dos veces por semana, los martes y los viernes. Excepcionalmente, el primer envío de cada fabricante a nuestro país se actualizará en el informe del día posterior a la recepción del mismo. La cifra de dosis entregadas de la vacuna de Pfizer/BioNtech está calculada teniendo en cuenta cinco dosis por vial hasta el día 24/01/2021. A partir de este día se contabilizan 6 dosis por vial. La compañía ha modificado la ficha técnica, estableciendo la posibilidad de extraer una sexta dosis por vial en determinadas circunstancias.

(2) La distribución de las dosis adquiridas de AstraZeneca para el 3er trimestre (Q3) no ha sido aún confirmadas por el fabricante.

(3) incluye dosis adelantadas de Q4 entregadas en Q3 y dosis adquiridas a otros países

** Fuente: datos INE 2020: <https://www.ine.es/jaxi/Tabla.htm?path=/t20/e245/p08/0/&file=02003.px&L=0>. La población diana corresponde a la población INE con al menos 12 años

(4) La cifra de personas con dosis adicionales contempla las terceras dosis administradas a personas con condición de alto riesgo y personas que viven en residencias.

Dosis entregadas y administradas por tipo de vacuna

	Dosis entregadas Pfizer ⁽¹⁾	Dosis entregadas Moderna ⁽¹⁾	Dosis entregadas AstraZeneca ⁽¹⁾	Dosis entregadas Janssen ⁽¹⁾	Dosis entregadas Total ⁽¹⁾	Dosis administradas Total ⁽²⁾	% sobre entregadas ⁽³⁾	Nº Personas con al menos 1 dosis	Nº Personas con pauta completa	Nº Personas con dosis adicionales ⁽⁴⁾	Fecha de la última vacuna registrada ⁽²⁾
Andalucía	9.434.970	2.019.500	1.528.900	333.500	13.316.870	12.809.353	96,2%	6.816.142	6.666.861	48.182	17/10/2021
Aragón	1.531.845	275.200	265.100	64.700	2.136.845	1.997.389	93,5%	1.064.065	1.043.716	16.348	15/10/2021
Asturias	1.224.725	162.000	220.900	43.000	1.650.625	1.672.961	101,4%	872.960	863.437	10.645	16/10/2021
Baleares	1.272.150	305.100	256.400	57.600	1.891.250	1.599.036	84,5%	853.205	835.294	4.771	17/10/2021
Canarias	2.358.690	574.700	455.800	133.650	3.522.840	3.136.793	89,0%	1.669.101	1.626.391	11.806	17/10/2021
Cantabria	727.305	114.900	125.200	22.200	989.605	918.197	92,8%	481.238	474.532	6.790	16/10/2021
Castilla y León	2.916.525	412.400	481.200	102.200	3.912.325	3.789.593	96,9%	1.997.532	1.957.559	62.850	17/10/2021
Castilla - La Mancha	2.330.505	446.800	394.900	95.075	3.267.280	3.018.178	92,4%	1.614.679	1.551.613	20.097	17/10/2021
Cataluña	8.368.460	1.604.900	1.514.300	375.750	11.863.410	11.101.066	93,6%	5.943.762	5.804.400	61.844	17/10/2021
C. Valenciana	5.797.540	1.213.650	863.900	213.450	8.088.540	7.638.173	94,4%	4.065.184	3.994.031	35.202	16/10/2021
Extremadura	1.226.825	218.200	186.000	51.750	1.682.775	1.703.910	101,3%	895.976	880.961	16.775	17/10/2021
Galicia	3.155.029	507.400	573.400	122.700	4.358.529	4.401.287	101,0%	2.305.995	2.281.355	24.016	16/10/2021
La Rioja	374.465	67.600	53.300	15.200	510.565	479.582	93,9%	258.930	253.326	2.779	15/10/2021
Madrid	7.637.679	1.645.800	1.220.900	321.450	10.825.829	9.832.598	90,8%	5.316.707	5.192.127	44.023	17/10/2021
Murcia	1.687.865	398.000	253.010	68.300	2.407.175	2.215.869	92,1%	1.185.833	1.150.417	4.876	15/10/2021
Navarra	734.325	151.500	136.600	23.750	1.046.175	980.194	93,7%	526.552	519.348	3.132	17/10/2021
País Vasco	2.597.220	526.100	444.200	101.300	3.668.820	3.359.655	91,6%	1.806.754	1.773.884	13.140	17/10/2021
Ceuta	95.580	22.400	18.100	4.150	140.230	113.623	81,0%	62.204	59.054	420	15/10/2021
Melilla	96.750	23.500	15.100	5.750	141.100	101.594	72,0%	56.979	54.376	200	13/10/2021
Fuerzas Armadas	48.138	58.300	103.800	2.000	212.238	172.779	81,4%	92.662	86.658	0	14/10/2021
Sanidad Exterior	0	4.910	0	4.085	8.995	6.747	75,0%	5.059	4.806	0	15/10/2021
Totales	53.616.591	10.752.860	9.111.010	2.161.560	75.642.021	71.048.577	93,9%	37.891.519	37.074.146	387.896	

(1) Fuente: AEMPS. El reparto de dosis se ha realizado de forma equitativa entre CCAA en base a la distribución de los grupos de vacunación definidos en la Estrategia de Vacunación.

La cifra de dosis entregadas a las Comunidades y Ciudades Autónomas de los distintos fabricantes se actualizará dos veces por semana, los martes y los viernes. Excepcionalmente, el primer envío de cada fabricante a nuestro país se actualizará en el informe del día posterior a aquel en el que dicho envío sea recibido. La cifra de dosis entregadas de la vacuna de Pfizer/BioNTech está calculada teniendo en cuenta cinco dosis por vial hasta el día 24/01/2021. A partir de este día se contabilizan 6 dosis por vial. La compañía ha modificado la ficha técnica, estableciendo la posibilidad de extraer una sexta dosis por vial en determinadas circunstancias.

(2) Fuente: REGVACU reportado por CC. AA.

(3) Para los cálculos de los porcentajes es necesario considerar la capacidad de administrar hasta 6 dosis por vial y la fecha de actualización de los datos de las dosis entregadas, según se indica en la nota número 1.

(4) La cifra de personas con dosis adicionales contempla las terceras dosis administradas a personas con condición de alto riesgo y personas que viven en residencias.

Cobertura de población diana vacunada (mayor 12 años) por CC.AA

	Población a vacunar Mayor de 12 años ⁽¹⁾	Nº Personas con al menos 1 dosis	% Personas con al menos 1 dosis	Nº Personas con pauta completa	% Personas con pauta completa*	Fecha de la última vacuna registrada ⁽²⁾
Andalucía	7.451.975	6.816.142	91,5%	6.666.861	89,5%	17/10/2021
Aragón	1.185.134	1.064.065	89,8%	1.043.716	88,1%	15/10/2021
Asturias	933.927	872.960	93,5%	863.437	92,5%	16/10/2021
Baleares	1.034.867	853.205	82,4%	835.294	80,7%	17/10/2021
Canarias	1.960.774	1.669.101	85,1%	1.626.391	82,9%	17/10/2021
Cantabria	524.127	481.238	91,8%	474.532	90,5%	16/10/2021
Castilla y León	2.176.253	1.997.532	91,8%	1.957.559	90,0%	17/10/2021
Castilla - La Mancha	1.808.784	1.614.679	89,3%	1.551.613	85,8%	17/10/2021
Cataluña	6.868.360	5.943.762	86,5%	5.804.400	84,5%	17/10/2021
C. Valenciana	4.488.459	4.065.184	90,6%	3.994.031	89,0%	16/10/2021
Extremadura	953.437	895.976	94,0%	880.961	92,4%	17/10/2021
Galicia	2.454.497	2.305.995	93,9%	2.281.355	92,9%	16/10/2021
La Rioja	283.970	258.930	91,2%	253.326	89,2%	15/10/2021
Madrid	5.977.937	5.316.707	88,9%	5.192.127	86,9%	17/10/2021
Murcia	1.310.137	1.185.833	90,5%	1.150.417	87,8%	15/10/2021
Navarra	581.354	526.552	90,6%	519.348	89,3%	17/10/2021
País Vasco	1.983.943	1.806.754	91,1%	1.773.884	89,4%	17/10/2021
Ceuta	70.965	62.204	87,7%	59.054	83,2%	15/10/2021
Melilla	70.927	56.979	80,3%	54.376	76,7%	13/10/2021
Fuerzas Armadas	-	92.662	-	86.658	-	14/10/2021
Sanidad Exterior	-	5.059	-	4.806	-	15/10/2021
Totales	42.119.827	37.891.519	90,0%	37.074.146	88,0%	

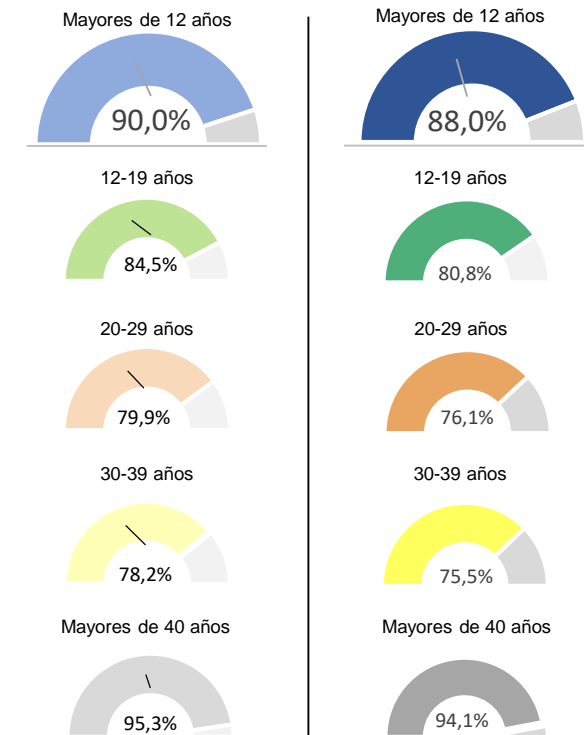
Fuente: REGVACU. Datos reportados por las CC.AA

(1) Fuente: datos INE 2020 <https://www.ine.es/jaxi/Tabla.htm?path=/t20/e245/p08/i0/&file=02003.px&L=0>

(2) Fuente: REGVACU reportado por CC.AA.

Detalle de Coberturas por Grupos Etarios Prioritarios

Personas con al menos 1 dosis Personas con pauta completa



Coberturas de grupos etarios (1/2) – Personas con al menos una dosis

CC.AA	Vacunados s ≥80 años	% ≥80 años*	Vacunados 70-79 años	% 70-79 años*	Vacunados 60-69 años	% 60-69 años*	Vacunados 50-59 años	% 50-59 años*	Vacunados 40-49 años	% 40-49 años*	Vacunados 30-39 años	% 30-39 años*	Vacunados 20-29 años	% 20-29 años*	Vacunados 12-19 años	% 12-19 años*	Total Vacunados con al menos 1 dosis	Población a Vacunar*	% Con al menos 1 dosis sobre Población a Vacunar*	% Con al menos 1 dosis sobre Total Población INE*
Andalucía	434.013	100,0%	653.977	100,0%	928.075	100,0%	1.213.091	95,9%	1.246.788	90,0%	923.870	81,0%	758.952	81,7%	657.376	87,3%	6.816.142	7.451.975	91,5%	80,5%
Aragón	101.241	100,0%	119.250	100,0%	154.466	98,8%	185.827	93,7%	187.455	87,2%	125.020	76,1%	103.214	79,2%	87.592	85,0%	1.064.065	1.185.134	89,8%	80,0%
Asturias	88.944	100,0%	114.344	100,0%	148.152	99,0%	153.139	94,2%	150.560	90,2%	90.861	79,4%	66.515	84,1%	60.445	94,4%	872.960	933.927	93,5%	85,7%
Baleares	51.469	100,0%	79.201	98,4%	110.228	94,0%	149.978	90,5%	166.901	81,0%	125.384	68,8%	96.119	69,7%	73.925	77,4%	853.205	1.034.867	82,4%	72,8%
Canarias	93.019	100,0%	151.337	97,9%	224.281	95,4%	320.376	91,4%	317.346	81,8%	228.467	73,5%	186.166	73,9%	148.109	82,4%	1.669.101	1.960.774	85,1%	76,7%
Cantabria	42.310	100,0%	55.910	100,0%	76.640	99,1%	84.227	93,6%	87.878	89,9%	54.453	77,3%	40.890	81,0%	38.930	88,6%	481.238	524.127	91,8%	82,6%
Castilla y León	229.316	100,0%	250.463	100,0%	320.326	100,0%	352.603	92,5%	319.981	88,1%	211.138	78,8%	171.587	81,3%	142.118	86,0%	1.997.532	2.176.253	91,8%	83,4%
Castilla - La Mancha	138.114	100,0%	158.344	99,5%	222.189	100,0%	286.049	93,0%	286.497	86,7%	204.550	76,9%	171.386	78,6%	147.550	84,8%	1.614.679	1.808.784	89,3%	78,9%
Cataluña	458.715	100,0%	618.128	97,3%	798.690	95,4%	1.023.532	93,7%	1.124.169	85,4%	770.513	73,8%	628.122	74,9%	521.893	79,5%	5.943.762	6.868.360	86,5%	76,4%
C. Valenciana	297.219	100,0%	434.345	99,2%	569.797	98,1%	714.432	95,0%	751.735	88,3%	507.488	78,2%	422.451	81,9%	367.717	86,6%	4.065.184	4.488.459	90,6%	80,4%
Extremadura	78.253	100,0%	95.910	100,0%	132.822	100,0%	161.416	95,4%	146.135	91,6%	112.840	84,5%	92.803	81,9%	75.797	89,4%	895.976	953.437	94,0%	84,2%
Galicia	242.258	100,0%	291.260	100,0%	345.814	99,7%	390.625	96,2%	407.478	91,9%	262.866	81,3%	198.064	85,7%	167.630	93,1%	2.305.995	2.454.497	93,9%	85,3%
La Rioja	23.362	100,0%	28.658	100,0%	38.014	100,0%	45.347	95,1%	47.426	89,6%	30.851	78,5%	23.717	77,9%	21.555	84,4%	258.930	283.970	91,2%	80,9%
Madrid	373.783	100,0%	510.765	97,1%	688.053	97,8%	938.726	96,5%	1.027.135	88,1%	739.794	77,9%	590.533	79,5%	447.918	80,9%	5.316.707	5.977.937	88,9%	78,4%
Murcia	73.951	100,0%	103.252	100,0%	148.114	100,0%	207.143	97,1%	230.915	90,9%	165.820	79,3%	138.933	80,7%	117.705	83,0%	1.185.833	1.310.137	90,5%	78,5%
Navarra	42.505	100,0%	55.889	100,0%	72.265	97,9%	91.844	95,0%	95.188	88,1%	63.802	78,4%	56.612	83,1%	48.447	85,9%	526.552	581.354	90,6%	79,6%
País Vasco	164.155	100,0%	213.708	100,0%	278.405	99,4%	323.501	95,2%	319.801	88,3%	201.490	77,3%	161.524	80,1%	144.170	85,5%	1.806.754	1.983.943	91,1%	81,4%
Ceuta	2.398	92,1%	3.890	90,1%	7.658	97,5%	10.570	91,5%	11.115	87,9%	9.182	77,2%	9.111	83,1%	8.280	90,7%	62.204	70.965	87,7%	73,9%
Melilla	2.011	85,6%	3.314	88,4%	7.164	91,5%	9.670	85,6%	10.032	83,6%	8.560	70,6%	8.598	71,7%	7.630	79,7%	56.979	70.927	80,3%	65,4%
FF.AA.	32	-	18	-	3.532	-	9.509	-	22.003	-	31.835	-	24.559	-	1.174	-	92.662	-	-	-
Sanidad Exterior	27	-	33	-	219	-	659	-	1.274	-	1.452	-	1.226	-	169	-	5.059	-	-	-
Total España	2.937.095	100,0%	3.941.996	99,5%	5.274.904	98,8%	6.672.264	94,9%	6.957.812	88,2%	4.870.236	78,2%	3.951.082	79,9%	3.286.130	84,5%	37.891.519	42.119.827	90,0%	79,9%

La Población a Vacunar de mayores de 80 años corresponde a la estimación del INE de Julio de 2020. .

*Fuente: datos INE 2020 <https://www.ine.es/ixi/t/Tabla.htm?path=/t20/e245/p08/i0/&file=02003.px&L=0>

Fuente: REGVACU reportado por CC.AA.

Coberturas de grupos etarios (2/2) – Personas con pauta completa

CC.AA	Vacunados s ≥80 años	% ≥80 años*	Vacunados 70-79 años	% 70-79 años*	Vacunados 60-69 años	% 60-69 años*	Vacunados 50-59 años	% 50-59 años*	Vacunados 40-49 años	% 40-49 años*	Vacunados 30-39 años	% 30-39 años*	Vacunados 20-29 años	% 20-29 años*	Vacunados 12-19 años	% 12-19 años*	Total Vacunados con pauta completa	Población a Vacunar*	% Con pauta completa sobre Población a Vacunar*	% Con pauta completa sobre Total Población INE*
Andalucía	427.552	100,0%	648.832	99,8%	917.765	100,2%	1.199.502	94,8%	1.227.760	88,6%	894.202	78,4%	721.123	77,7%	630.125	83,7%	6.666.861	7.451.975	89,5%	78,8%
Aragón	99.886	100,0%	118.464	99,6%	152.373	97,4%	183.691	92,6%	184.709	85,9%	121.258	73,8%	99.118	76,0%	84.217	81,7%	1.043.716	1.185.134	88,1%	78,5%
Asturias	88.148	100,0%	113.908	100,0%	147.226	98,4%	152.262	93,6%	149.467	89,5%	88.939	77,7%	64.448	81,5%	59.039	92,2%	863.437	933.927	92,5%	84,8%
Baleares	50.839	100,0%	78.733	97,8%	109.158	93,1%	148.194	89,4%	164.223	79,7%	120.843	66,3%	91.847	66,6%	71.457	74,8%	835.294	1.034.867	80,7%	71,3%
Canarias	91.867	100,0%	150.112	97,1%	220.355	93,7%	317.645	90,6%	312.625	80,6%	220.135	70,8%	175.416	69,7%	138.236	76,9%	1.626.391	1.960.774	82,9%	74,7%
Cantabria	41.838	100,0%	55.683	100,0%	76.199	98,5%	83.643	93,0%	86.893	88,9%	53.292	75,6%	39.536	78,3%	37.448	85,2%	474.532	524.127	90,5%	81,4%
Castilla y León	226.831	100,0%	249.008	100,0%	317.544	99,7%	348.451	91,4%	314.982	86,7%	204.946	76,5%	164.084	77,8%	131.713	79,7%	1.957.559	2.176.253	90,0%	81,7%
Castilla - La Mancha	136.180	100,0%	157.104	98,7%	215.561	98,7%	276.670	90,0%	274.974	83,2%	193.233	72,7%	159.344	73,1%	138.547	79,6%	1.551.613	1.808.784	85,8%	75,9%
Cataluña	452.888	100,0%	613.955	96,6%	786.461	93,9%	1.012.027	92,7%	1.104.939	83,9%	740.499	70,9%	595.524	71,0%	498.107	75,9%	5.804.400	6.868.360	84,5%	74,6%
C. Valenciana	293.110	100,0%	431.613	98,6%	564.077	97,1%	708.798	94,2%	742.995	87,2%	494.078	76,2%	406.326	78,7%	353.034	83,2%	3.994.031	4.488.459	89,0%	79,0%
Extremadura	77.357	100,0%	95.393	100,0%	131.568	105,0%	160.173	94,7%	144.224	90,4%	110.070	82,5%	89.299	78,8%	72.877	86,0%	880.961	953.437	92,4%	82,8%
Galicia	240.622	100,0%	289.993	100,0%	344.421	99,3%	388.380	95,7%	404.202	91,2%	258.309	79,9%	192.365	83,3%	163.063	90,6%	2.281.355	2.454.497	92,9%	84,4%
La Rioja	23.155	100,0%	28.546	100,0%	37.425	99,2%	44.716	93,8%	46.653	88,1%	29.945	76,2%	22.577	74,1%	20.309	79,5%	253.326	283.970	89,2%	79,2%
Madrid	370.776	100,0%	508.526	96,7%	675.460	96,0%	930.531	95,7%	1.006.063	86,3%	710.959	74,9%	560.316	75,5%	429.496	77,6%	5.192.127	5.977.937	86,9%	76,6%
Murcia	72.885	100,0%	101.204	98,4%	145.213	98,8%	204.285	95,8%	225.323	88,7%	158.553	75,9%	130.617	75,8%	112.337	79,2%	1.150.417	1.310.137	87,8%	76,1%
Navarra	42.129	100,0%	55.740	99,9%	71.657	97,0%	91.228	94,3%	94.296	87,3%	62.447	76,8%	54.738	80,3%	47.113	83,6%	519.348	581.354	89,3%	78,5%
País Vasco	161.851	102,5%	212.156	99,6%	273.061	97,5%	320.207	94,2%	315.208	87,0%	195.560	75,1%	155.657	77,2%	140.184	83,1%	1.773.884	1.983.943	89,4%	79,9%
Ceuta	2.376	91,2%	3.857	89,3%	7.509	95,6%	10.404	90,0%	10.809	85,5%	8.669	72,9%	8.257	75,3%	7.173	78,6%	59.054	70.965	83,2%	70,1%
Melilla	1.962	83,5%	3.237	86,4%	6.991	89,3%	9.465	83,8%	9.793	81,6%	8.157	67,2%	7.801	65,0%	6.970	72,8%	54.376	70.927	76,7%	62,4%
FF.AA.	23	-	17	-	3.395	-	8.924	-	20.658	-	29.919	-	22.575	-	1.147	-	86.658	-	-	-
Sanidad Exterior	26	-	32	-	207	-	632	-	1.213	-	1.379	-	1.169	-	148	-	4.806	-	-	-
Total España	2.902.301	100,0%	3.916.113	98,9%	5.203.626	97,5%	6.599.828	93,8%	6.842.009	86,7%	4.705.392	75,5%	3.762.137	76,1%	3.142.740	80,8%	37.074.146	42.119.827	88,0%	78,1%



ESTRATEGIA DE VACUNACIÓN COVID-19 EN ESPAÑA