

GIV COVID-19

Gestión integral de la vacunación COVID-19

Informe de actividad

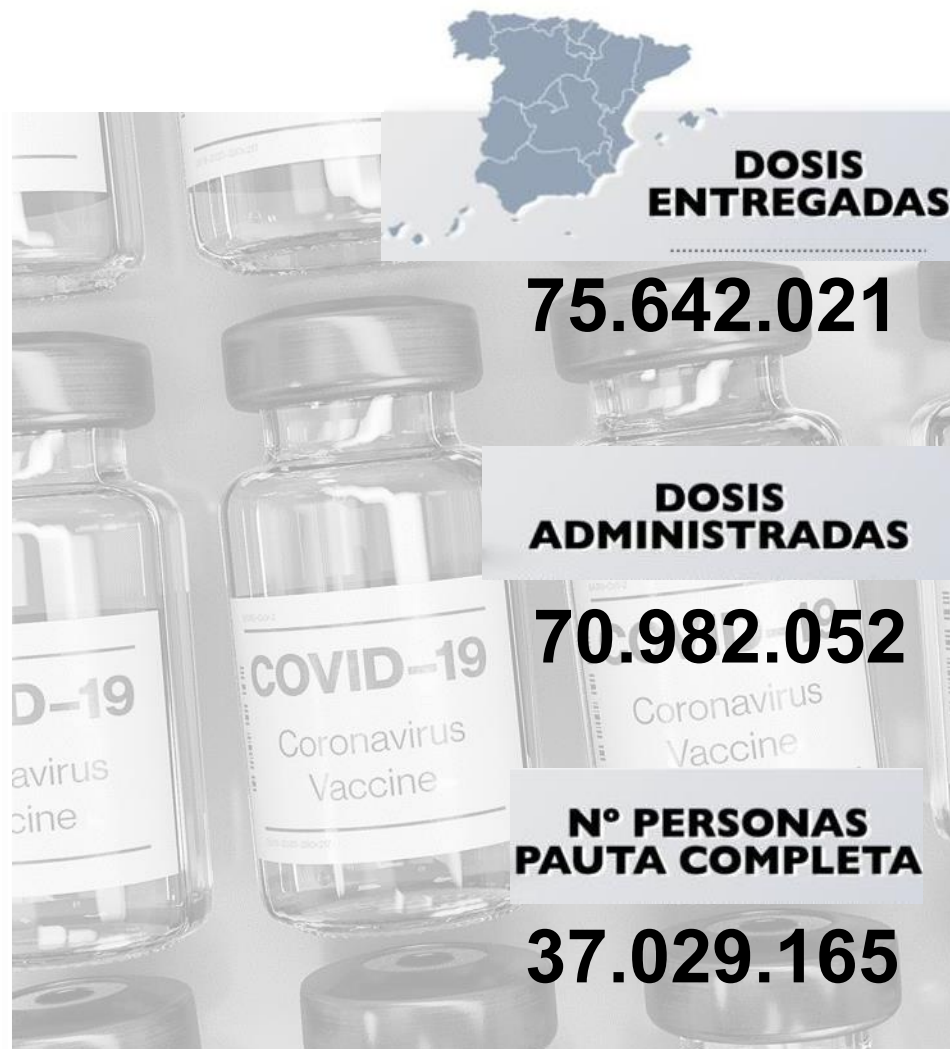
Periodo de los datos: 27/12/2020 - 14/10/2021

Fecha del informe: 15/10/2021

Informe para comunicación



#YoMeVacunoSeguro



Datos globales agregados (*)

Dosis adquiridas de Q1 a Q4 141.943.261	Dosis recibidas en España 90.537.839 63,8% dosis adquiridas	Dosis entregadas en España ⁽¹⁾ 75.642.021 83,5% dosis recibidas en España	Dosis administradas 70.982.052 93,8% dosis entregadas	Nº Personas con al menos 1 dosis 37.868.453 89,9% población diana** Nº Personas con pauta completa 37.029.165 87,9% población diana**
---	--	---	--	--

Distribución por tipo de vacuna

	Dosis adquiridas de Q1 a Q4 ⁽²⁾	Dosis recibidas en España ⁽³⁾	Dosis entregadas en España	Dosis administradas	Nº Personas con al menos 1 dosis	Nº Personas con pauta completa	Dosis adicionales ⁽⁴⁾
Pfizer / BioNtech	72.215.693	58.123.059	53.616.591	50.208.298 (93,6%)	26.018.044	25.605.934	280.647
Moderna	28.012.919	13.134.200	10.752.860	9.025.678 (83,9%)	4.777.387	4.609.885	96.399
AstraZeneca / Oxford	31.555.649	16.621.580	9.111.010	9.779.040 (100,0%)	5.103.986	4.844.310	-
Janssen	10.159.000	2.659.000	2.161.560	1.969.036 (91,1%)	1.969.036	1.969.036	-
Curevac	-	-	-	-	-	-	-

*Fuentes: AEMPS y REGVACU (Datos reportados por las CC.AA).

(1) Fuente: AEMPS. No se incluyen 900 dosis destinadas a Ensayos Clínicos. El reparto de dosis se ha realizado de forma equitativa entre CCAA en base a la distribución de los grupos de vacunación definidos en la Estrategia de Vacunación. La cifra de dosis entregadas a las Comunidades y Ciudades Autónomas de los distintos fabricantes se actualizará dos veces por semana, los martes y los viernes. Excepcionalmente, el primer envío de cada fabricante a nuestro país se actualizará en el informe del día posterior a la recepción del mismo. La cifra de dosis entregadas de la vacuna de Pfizer/BioNtech está calculada teniendo en cuenta cinco dosis por vial hasta el día 24/01/2021. A partir de este día se contabilizan 6 dosis por vial. La compañía ha modificado la ficha técnica, estableciendo la posibilidad de extraer una sexta dosis por vial en determinadas circunstancias.

(2) La distribución de las dosis adquiridas de AstraZeneca para el 3er trimestre (Q3) no ha sido aún confirmadas por el fabricante.

(3) incluye dosis adelantadas de Q4 entregadas en Q3 y dosis adquiridas a otros países

** Fuente: datos INE 2020: <https://www.ine.es/jaxi/Tabla.htm?path=/t20/e245/p08/0/&file=02003.px&L=0>. La población diana corresponde a la población INE con al menos 12 años

(4) La cifra de personas con dosis adicionales contempla las terceras dosis administradas a personas con condición de alto riesgo y personas que viven en residencias.

Dosis entregadas y administradas por tipo de vacuna

	Dosis entregadas Pfizer ⁽¹⁾	Dosis entregadas Moderna ⁽¹⁾	Dosis entregadas AstraZeneca ⁽¹⁾	Dosis entregadas Janssen ⁽¹⁾	Dosis entregadas Total ⁽¹⁾	Dosis administradas Total ⁽²⁾	% sobre entregadas ⁽³⁾	Nº Personas con al menos 1 dosis	Nº Personas con pauta completa	Nº Personas con dosis adicionales ⁽⁴⁾	Fecha de la última vacuna registrada ⁽²⁾
Andalucía	9.434.970	2.019.500	1.528.900	333.500	13.316.870	12.802.416	96,1%	6.813.703	6.662.207	47.448	14/10/2021
Aragón	1.531.845	275.200	265.100	64.700	2.136.845	1.996.629	93,4%	1.063.909	1.043.394	16.026	14/10/2021
Asturias	1.224.725	162.000	220.900	43.000	1.650.625	1.671.298	101,3%	872.720	862.769	9.840	14/10/2021
Baleares	1.272.150	305.100	256.400	57.600	1.891.250	1.597.772	84,5%	852.811	834.662	4.430	14/10/2021
Canarias	2.358.690	574.700	455.800	133.650	3.522.840	3.134.909	89,0%	1.668.495	1.625.164	11.550	14/10/2021
Cantabria	727.305	114.900	125.200	22.200	989.605	917.527	92,7%	480.983	474.190	6.651	14/10/2021
Castilla y León	2.916.525	412.400	481.200	102.200	3.912.325	3.788.288	96,8%	1.996.918	1.955.431	62.850	14/10/2021
Castilla - La Mancha	2.330.505	446.800	394.900	95.075	3.267.280	3.015.354	92,3%	1.613.694	1.550.399	19.158	14/10/2021
Cataluña	8.368.460	1.604.900	1.514.300	375.750	11.863.410	11.086.095	93,4%	5.937.131	5.791.932	60.403	14/10/2021
C. Valenciana	5.797.540	1.213.650	863.900	213.450	8.088.540	7.634.375	94,4%	4.064.301	3.992.155	33.993	14/10/2021
Extremadura	1.226.825	218.200	186.000	51.750	1.682.775	1.702.881	101,2%	895.803	880.732	16.056	14/10/2021
Galicia	3.155.029	507.400	573.400	122.700	4.358.529	4.397.541	100,9%	2.305.128	2.278.484	23.827	14/10/2021
La Rioja	374.465	67.600	53.300	15.200	510.565	479.107	93,8%	258.859	253.273	2.416	14/10/2021
Madrid	7.637.679	1.645.800	1.220.900	321.450	10.825.829	9.815.994	90,7%	5.310.890	5.181.533	42.291	14/10/2021
Murcia	1.687.865	398.000	253.010	68.300	2.407.175	2.213.574	92,0%	1.185.417	1.149.701	3.607	14/10/2021
Navarra	734.325	151.500	136.600	23.750	1.046.175	976.866	93,4%	525.394	516.405	3.119	14/10/2021
País Vasco	2.597.220	526.100	444.200	101.300	3.668.820	3.357.121	91,5%	1.805.509	1.772.038	12.961	14/10/2021
Ceuta	95.580	22.400	18.100	4.150	140.230	113.471	80,9%	62.130	58.928	420	14/10/2021
Melilla	96.750	23.500	15.100	5.750	141.100	101.394	71,9%	56.979	54.376	0	13/10/2021
Fuerzas Armadas	48.138	58.300	103.800	2.000	212.238	172.748	81,4%	92.644	86.640	0	14/10/2021
Sanidad Exterior	0	4.910	0	4.085	8.995	6.692	74,4%	5.035	4.752	0	14/10/2021
Totales	53.616.591	10.752.860	9.111.010	2.161.560	75.642.021	70.982.052	93,8%	37.868.453	37.029.165	377.046	

(1) Fuente: AEMPS. El reparto de dosis se ha realizado de forma equitativa entre CCAA en base a la distribución de los grupos de vacunación definidos en la Estrategia de Vacunación.

La cifra de dosis entregadas a las Comunidades y Ciudades Autónomas de los distintos fabricantes se actualizará dos veces por semana, los martes y los viernes. Excepcionalmente, el primer envío de cada fabricante a nuestro país se actualizará en el informe del día posterior a aquel en el que dicho envío sea recibido. La cifra de dosis entregadas de la vacuna de Pfizer/BioNTech está calculada teniendo en cuenta cinco dosis por vial hasta el día 24/01/2021. A partir de este día se contabilizan 6 dosis por vial. La compañía ha modificado la ficha técnica, estableciendo la posibilidad de extraer una sexta dosis por vial en determinadas circunstancias.

(2) Fuente: REGVACU reportado por CC. AA.

(3) Para los cálculos de los porcentajes es necesario considerar la capacidad de administrar hasta 6 dosis por vial y la fecha de actualización de los datos de las dosis entregadas, según se indica en la nota número 1.

(4) La cifra de personas con dosis adicionales contempla las terceras dosis administradas a personas con condición de alto riesgo y personas que viven en residencias.

Cobertura de población diana vacunada (mayor 12 años) por CC.AA

	Población a vacunar Mayor de 12 años ⁽¹⁾	Nº Personas con al menos 1 dosis	% Personas con al menos 1 dosis	Nº Personas con pauta completa	% Personas con pauta completa*	Fecha de la última vacuna registrada ⁽²⁾
Andalucía	7.451.975	6.813.703	91,4%	6.662.207	89,4%	14/10/2021
Aragón	1.185.134	1.063.909	89,8%	1.043.394	88,0%	14/10/2021
Asturias	933.927	872.720	93,4%	862.769	92,4%	14/10/2021
Baleares	1.034.867	852.811	82,4%	834.662	80,7%	14/10/2021
Canarias	1.960.774	1.668.495	85,1%	1.625.164	82,9%	14/10/2021
Cantabria	524.127	480.983	91,8%	474.190	90,5%	14/10/2021
Castilla y León	2.176.253	1.996.918	91,8%	1.955.431	89,9%	14/10/2021
Castilla - La Mancha	1.808.784	1.613.694	89,2%	1.550.399	85,7%	14/10/2021
Cataluña	6.868.360	5.937.131	86,4%	5.791.932	84,3%	14/10/2021
C. Valenciana	4.488.459	4.064.301	90,6%	3.992.155	88,9%	14/10/2021
Extremadura	953.437	895.803	94,0%	880.732	92,4%	14/10/2021
Galicia	2.454.497	2.305.128	93,9%	2.278.484	92,8%	14/10/2021
La Rioja	283.970	258.859	91,2%	253.273	89,2%	14/10/2021
Madrid	5.977.937	5.310.890	88,8%	5.181.533	86,7%	14/10/2021
Murcia	1.310.137	1.185.417	90,5%	1.149.701	87,8%	14/10/2021
Navarra	581.354	525.394	90,4%	516.405	88,8%	14/10/2021
País Vasco	1.983.943	1.805.509	91,0%	1.772.038	89,3%	14/10/2021
Ceuta	70.965	62.130	87,6%	58.928	83,0%	14/10/2021
Melilla	70.927	56.979	80,3%	54.376	76,7%	13/10/2021
Fuerzas Armadas	-	92.644	-	86.640	-	14/10/2021
Sanidad Exterior	-	5.035	-	4.752	-	14/10/2021
Totales	42.119.827	37.868.453	89,9%	37.029.165	87,9%	

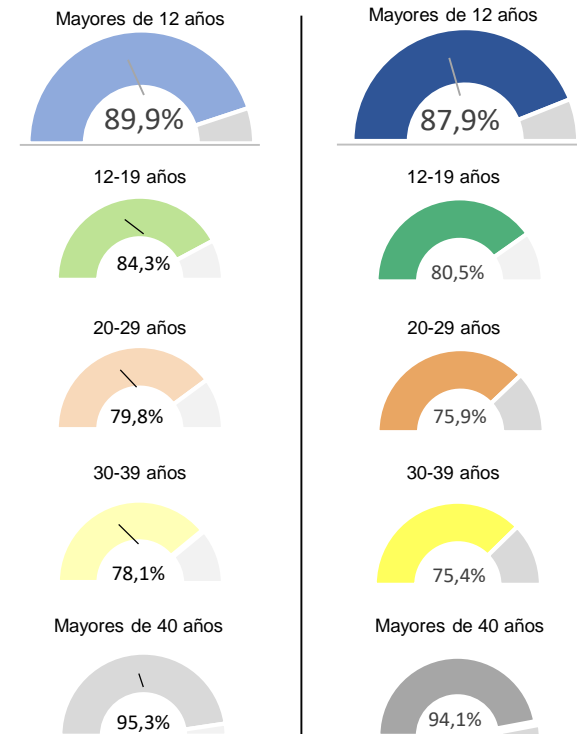
Fuente: REGVACU. Datos reportados por las CC.AA

(1) Fuente: datos INE 2020 <https://www.ine.es/jaxi/Tabla.htm?path=/t20/e245/p08/10/&file=02003.px&L=0>

(2) Fuente: REGVACU reportado por CC.AA.

Detalle de Coberturas por Grupos Etarios Prioritarios

Personas con al menos 1 dosis Personas con pauta completa



Coberturas de grupos etarios (1/2) – Personas con al menos una dosis

CC.AA	Vacunados ≥80 años	% ≥80 años*	Vacunados 70-79 años	% 70-79 años*	Vacunados 60-69 años	% 60-69 años*	Vacunados 50-59 años	% 50-59 años*	Vacunados 40-49 años	% 40-49 años*	Vacunados 30-39 años	% 30-39 años*	Vacunados 20-29 años	% 20-29 años*	Vacunados 12-19 años	% 12-19 años*	Total Vacunados con al menos 1 dosis	Población a Vacunar*	% Con al menos 1 dosis sobre Población a Vacunar*	% Con al menos 1 dosis sobre Total Población INE*
Andalucía	434.007	100,0%	653.950	100,0%	927.994	100,0%	1.212.922	95,9%	1.246.428	90,0%	923.412	81,0%	758.319	81,7%	656.671	87,2%	6.813.703	7.451.975	91,4%	80,5%
Aragón	101.239	100,0%	119.247	100,0%	154.458	98,8%	185.802	93,7%	187.431	87,2%	124.993	76,1%	103.175	79,1%	87.564	84,9%	1.063.909	1.185.134	89,8%	80,0%
Asturias	88.940	100,0%	114.336	100,0%	148.143	99,0%	153.122	94,1%	150.531	90,1%	90.800	79,3%	66.456	84,0%	60.392	94,4%	872.720	933.927	93,4%	85,7%
Baleares	51.469	100,0%	79.188	98,4%	110.218	94,0%	149.940	90,4%	166.832	80,9%	125.281	68,8%	96.009	69,6%	73.874	77,4%	852.811	1.034.867	82,4%	72,8%
Canarias	93.015	100,0%	151.327	97,9%	224.254	95,4%	320.317	91,4%	317.255	81,8%	228.353	73,4%	186.045	73,9%	147.929	82,3%	1.668.495	1.960.774	85,1%	76,7%
Cantabria	42.308	100,0%	55.908	100,0%	76.633	99,1%	84.208	93,6%	87.856	89,9%	54.412	77,2%	40.815	80,8%	38.843	88,4%	480.983	524.127	91,8%	82,5%
Castilla y León	229.314	100,0%	250.453	100,0%	320.310	100,0%	352.539	92,5%	319.895	88,1%	211.018	78,8%	171.412	81,2%	141.977	85,9%	1.996.918	2.176.253	91,8%	83,4%
Castilla - La Mancha	138.108	100,0%	158.336	99,5%	222.149	100,0%	285.994	93,0%	286.411	86,6%	204.386	76,9%	171.144	78,5%	147.166	84,6%	1.613.694	1.808.784	89,2%	78,9%
Cataluña	458.689	100,0%	618.076	97,3%	798.533	95,3%	1.023.189	93,7%	1.123.417	85,3%	769.125	73,6%	625.904	74,6%	520.198	79,3%	5.937.131	6.868.360	86,4%	76,3%
C. Valenciana	297.215	100,0%	434.332	99,2%	569.749	98,1%	714.376	95,0%	751.634	88,3%	507.292	78,2%	422.227	81,8%	367.476	86,6%	4.064.301	4.488.459	90,6%	80,4%
Extremadura	78.251	100,0%	95.910	100,0%	132.818	100,0%	161.410	95,4%	146.129	91,6%	112.828	84,5%	92.752	81,8%	75.705	89,3%	895.803	953.437	94,0%	84,2%
Galicia	242.240	100,0%	291.243	100,0%	345.760	99,7%	390.571	96,2%	407.372	91,9%	262.716	81,2%	197.922	85,7%	167.304	92,9%	2.305.128	2.454.497	93,9%	85,3%
La Rioja	23.359	100,0%	28.658	100,0%	38.012	100,0%	45.342	95,1%	47.418	89,6%	30.841	78,4%	23.699	77,8%	21.530	84,3%	258.859	283.970	91,2%	80,9%
Madrid	373.764	100,0%	510.707	97,1%	687.901	97,8%	938.363	96,5%	1.026.350	88,0%	738.271	77,7%	589.096	79,3%	446.438	80,7%	5.310.890	5.977.937	88,8%	78,3%
Murcia	73.948	100,0%	103.245	100,0%	148.104	100,0%	207.111	97,1%	230.868	90,8%	165.702	79,3%	138.839	80,6%	117.600	82,9%	1.185.417	1.310.137	90,5%	78,4%
Navarra	42.499	100,0%	55.886	100,0%	72.170	97,7%	91.462	94,6%	95.082	88,0%	63.687	78,3%	56.443	82,8%	48.165	85,4%	525.394	581.354	90,4%	79,5%
País Vasco	164.152	100,0%	213.696	100,0%	278.391	99,4%	323.438	95,1%	319.665	88,3%	201.269	77,2%	161.158	80,0%	143.740	85,3%	1.805.509	1.983.943	91,0%	81,3%
Ceuta	2.398	92,1%	3.890	90,1%	7.653	97,4%	10.565	91,4%	11.109	87,9%	9.174	77,1%	9.072	82,7%	8.269	90,6%	62.130	70.965	87,6%	73,8%
Melilla	2.011	85,6%	3.314	88,4%	7.164	91,5%	9.670	85,6%	10.032	83,6%	8.560	70,6%	8.598	71,7%	7.630	79,7%	56.979	70.927	80,3%	65,4%
FF.AA.	32	-	18	-	3.532	-	9.508	-	21.993	-	31.831	-	24.556	-	1.174	-	92.644	-	-	-
Sanidad Exterior	26	-	33	-	218	-	655	-	1.269	-	1.446	-	1.219	-	169	-	5.035	-	-	-
Total España	2.936.984	100,0%	3.941.753	99,5%	5.274.164	98,8%	6.670.504	94,8%	6.954.977	88,1%	4.865.397	78,1%	3.944.860	79,8%	3.279.814	84,3%	37.868.453	42.119.827	89,9%	79,8%

La Población a Vacunar de mayores de 80 años corresponde a la estimación del INE de Julio de 2020. .

*Fuente: datos INE 2020 <https://www.ine.es/jaxi/Tabla.htm?path=/t20/e245/p08/i0/&file=02003.px&L=0>

Fuente: REGVACU reportado por CC.AA.

Coberturas de grupos etarios (2/2) – Personas con pauta completa

CC.AA	Vacunados ≥80 años	% ≥80 años*	Vacunados 70-79 años	% 70-79 años*	Vacunados 60-69 años	% 60-69 años*	Vacunados 50-59 años	% 50-59 años*	Vacunados 40-49 años	% 40-49 años*	Vacunados 30-39 años	% 30-39 años*	Vacunados 20-29 años	% 20-29 años*	Vacunados 12-19 años	% 12-19 años*	Total Vacunados con pauta completa	Población a Vacunar*	% Con pauta completa sobre Población a Vacunar*	% Con pauta completa sobre Total Población INE*
Andalucía	427.532	100,0%	648.773	99,8%	917.558	100,2%	1.199.243	94,8%	1.227.186	88,6%	893.317	78,3%	720.002	77,5%	628.596	83,5%	6.662.207	7.451.975	89,4%	78,7%
Aragón	99.883	100,0%	118.457	99,6%	152.357	97,4%	183.652	92,6%	184.665	85,9%	121.190	73,8%	99.042	76,0%	84.148	81,6%	1.043.394	1.185.134	88,0%	78,5%
Asturias	88.137	100,0%	113.898	100,0%	147.188	98,4%	152.219	93,6%	149.379	89,5%	88.819	77,6%	64.289	81,3%	58.840	91,9%	862.769	933.927	92,4%	84,7%
Baleares	50.834	100,0%	78.725	97,8%	109.146	93,1%	148.153	89,4%	164.114	79,6%	120.658	66,2%	91.678	66,5%	71.354	74,7%	834.662	1.034.867	80,7%	71,2%
Canarias	91.855	100,0%	150.090	97,1%	220.291	93,7%	317.554	90,6%	312.477	80,6%	219.894	70,7%	175.141	69,6%	137.862	76,7%	1.625.164	1.960.774	82,9%	74,7%
Cantabria	41.838	100,0%	55.680	100,0%	76.187	98,5%	83.621	92,9%	86.856	88,8%	53.234	75,5%	39.453	78,1%	37.321	84,9%	474.190	524.127	90,5%	81,3%
Castilla y León	226.818	100,0%	248.988	100,0%	317.479	99,7%	348.271	91,4%	314.767	86,6%	204.593	76,4%	163.472	77,5%	131.043	79,3%	1.955.431	2.176.253	89,9%	81,6%
Castilla - La Mancha	136.174	100,0%	157.092	98,7%	215.490	98,6%	276.612	90,0%	274.873	83,1%	193.036	72,6%	159.043	72,9%	138.079	79,4%	1.550.399	1.808.784	85,7%	75,8%
Cataluña	452.847	100,0%	613.900	96,6%	786.142	93,9%	1.011.365	92,6%	1.103.678	83,8%	737.799	70,6%	591.749	70,5%	494.452	75,4%	5.791.932	6.868.360	84,3%	74,4%
C. Valenciana	293.095	100,0%	431.583	98,6%	563.928	97,1%	708.709	94,2%	742.804	87,2%	493.688	76,1%	405.914	78,6%	352.434	83,0%	3.992.155	4.488.459	88,9%	78,9%
Extremadura	77.355	100,0%	95.392	100,0%	131.560	105,0%	160.164	94,7%	144.215	90,4%	110.046	82,4%	89.222	78,7%	72.778	85,9%	880.732	953.437	92,4%	82,8%
Galicia	240.586	100,0%	289.936	100,0%	344.252	99,2%	388.182	95,6%	403.788	91,1%	257.826	79,7%	191.874	83,1%	162.040	90,0%	2.278.484	2.454.497	92,8%	84,3%
La Rioja	23.154	100,0%	28.546	100,0%	37.425	99,2%	44.715	93,8%	46.643	88,1%	29.937	76,1%	22.566	74,1%	20.287	79,5%	253.273	283.970	89,2%	79,2%
Madrid	370.743	100,0%	508.466	96,7%	675.217	96,0%	930.035	95,6%	1.004.786	86,2%	708.678	74,6%	557.696	75,1%	425.912	76,9%	5.181.533	5.977.937	86,7%	76,4%
Murcia	72.882	100,0%	101.196	98,3%	145.187	98,8%	204.251	95,8%	225.259	88,6%	158.377	75,8%	130.439	75,7%	112.110	79,0%	1.149.701	1.310.137	87,8%	76,1%
Navarra	42.107	100,0%	55.729	99,9%	71.507	96,8%	90.560	93,7%	93.657	86,7%	61.975	76,2%	54.248	79,6%	46.622	82,7%	516.405	581.354	88,8%	78,1%
País Vasco	161.843	102,5%	212.114	99,5%	272.960	97,4%	320.085	94,1%	314.999	87,0%	195.261	74,9%	155.147	77,0%	139.629	82,8%	1.772.038	1.983.943	89,3%	79,8%
Ceuta	2.376	91,2%	3.856	89,3%	7.503	95,5%	10.393	89,9%	10.799	85,4%	8.655	72,8%	8.212	74,9%	7.134	78,2%	58.928	70.965	83,0%	70,0%
Melilla	1.962	83,5%	3.237	86,4%	6.990	89,3%	9.465	83,8%	9.793	81,6%	8.157	67,2%	7.802	65,0%	6.970	72,8%	54.376	70.927	76,7%	62,4%
FF.AA.	23	-	17	-	3.398	-	8.919	-	20.653	-	29.911	-	22.572	-	1.147	-	86.640	-	-	-
Sanidad Exterior	26	-	32	-	206	-	628	-	1.205	-	1.356	-	1.151	-	148	-	4.752	-	-	-
Total España	2.902.070	100,0%	3.915.707	98,9%	5.201.971	97,5%	6.596.796	93,8%	6.836.596	86,6%	4.696.407	75,4%	3.750.712	75,9%	3.128.906	80,5%	37.029.165	42.119.827	87,9%	78,0%

La Población a Vacunar de mayores de 80 años corresponde a la estimación del INE de Julio de 2020

*Fuente: datos INE 2020 <https://www.ine.es/jaxi/Tabla.htm?path=/t20/e245/p08/i0/&file=02003.px&L=0>

Fuente: REGVACU reportado por CC.AA.

Informe de actividad diario. GIV – Gestión Integral de vacunación frente al COVID-19 en España



ESTRATEGIA DE VACUNACIÓN COVID-19 EN ESPAÑA