

# GIV COVID-19

## Gestión integral de la vacunación COVID-19

Informe de actividad

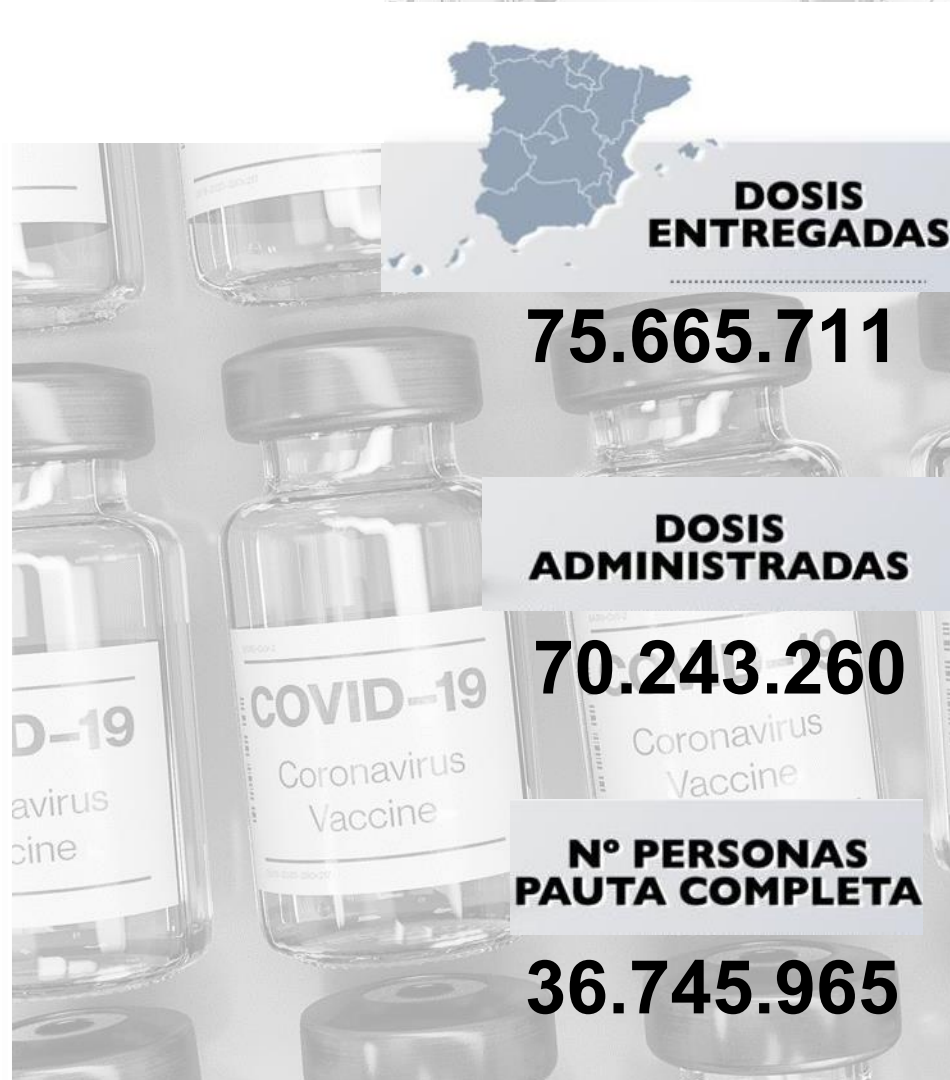
Periodo de los datos: 27/12/2020 - 03/10/2021

Fecha del informe: 04/10/2021

Informe para comunicación



#YoMeVacunoSeguro



## Datos globales agregados (\*)

Dosis adquiridas de Q1 a Q3 <b>93.509.245</b>	Dosis recibidas en España <b>81.867.459</b> 87,6% dosis adquiridas	Dosis entregadas en España <sup>(1)</sup> <b>75.665.711</b> 92,4% dosis recibidas en España Dosis entregadas a Andorra: <b>30.030</b> Dosis pendientes de entrega: <b>6.170.818</b>	Dosis administradas <b>70.243.260</b> 92,8% dosis entregadas	Nº Personas con al menos 1 dosis <b>37.727.757</b> <b>79,5% población**</b> Nº Personas con pauta completa <b>36.745.965</b> <b>77,4% población**</b>
--	--	---	--	--

### Distribución por tipo de vacuna

	Dosis adquiridas de Q1 a Q3 <sup>(2)</sup>	Dosis recibidas en España <sup>(3)</sup>	Dosis entregadas en España	Dosis administradas	Nº Personas con al menos 1 dosis	Nº Personas con pauta completa
<b>Pfizer / BioNtech</b>	43.955.845	58.123.059	53.616.591	49.640.628 (92,6%)	25.903.306	25.387.830
<b>Moderna</b>	19.722.800	10.800.200	10.752.760	8.863.171 (82,4%)	4.757.129	4.552.571
<b>AstraZeneca / Oxford</b>	12.232.200	10.285.200	9.127.900	9.775.807 (100%)	5.103.668	4.841.910
<b>Janssen</b>	17.598.400	2.659.000	2.168.460	1.963.654 (90,6%)	1.963.654	1.963.654
<b>Curevac</b>	-	-	-	-	-	-

\*Fuentes: AEMPS y REGVACU (Datos reportados por las CC.AA).

- (1) Fuente: AEMPS. No se incluyen 900 dosis destinadas a Ensayos Clínicos. El reparto de dosis se ha realizado de forma equitativa entre CCAA en base a la distribución de los grupos de vacunación definidos en la Estrategia de Vacunación. La cifra de dosis entregadas a las Comunidades y Ciudades Autónomas de los distintos fabricantes se actualizará dos veces por semana, los martes y los viernes. Excepcionalmente, el primer envío de cada fabricante a nuestro país se actualizará en el informe del día posterior a la recepción del mismo. La cifra de dosis entregadas de la vacuna de Pfizer/BioNtech está calculada teniendo en cuenta cinco dosis por vial hasta el día 24/01/2021. A partir de este día se contabilizan 6 dosis por vial. La compañía ha modificado la ficha técnica, estableciendo la posibilidad de extraer una sexta dosis por vial en determinadas circunstancias.
- (2) La distribución de las dosis adquiridas de AstraZeneca para el 3er trimestre (Q3) no ha sido aún confirmadas por el fabricante.
- (3) Incluye dosis adelantadas de Q4 entregadas en Q3 y dosis adquiridas a otros países

\*\* Fuente: datos INE 2020: <https://www.ine.es/jaxi/Tabla.htm?path=/t20/e245/p08/0/&file=02003.px&L=0>

## Dosis entregadas y administradas por tipo de vacuna

	Dosis entregadas Pfizer <sup>(1)</sup>	Dosis entregadas Moderna <sup>(1)</sup>	Dosis entregadas AstraZeneca <sup>(1)</sup>	Dosis entregadas Janssen <sup>(1)</sup>	Dosis entregadas Total <sup>(1)</sup>	Dosis administradas Total <sup>(2)</sup>	% sobre entregadas <sup>(3)</sup>	Nº Personas con al menos 1 dosis	Nº Personas con pauta completa	Fecha de la última vacuna registrada <sup>(2)</sup>
Andalucía	9.434.970	2.019.500	1.528.900	333.500	<b>13.316.870</b>	<b>12.689.933</b>	95,3%	6.790.195	6.599.046	03/10/2021
Aragón	1.531.845	275.200	265.100	64.700	<b>2.136.845</b>	<b>1.970.826</b>	92,2%	1.060.356	1.036.009	01/10/2021
Asturias	1.224.725	162.000	220.900	43.000	<b>1.650.625</b>	<b>1.658.479</b>	100,5%	871.774	860.479	02/10/2021
Baleares	1.272.150	305.100	256.400	57.600	<b>1.891.250</b>	<b>1.581.683</b>	83,6%	847.577	826.997	03/10/2021
Canarias	2.358.690	574.700	455.800	133.650	<b>3.522.840</b>	<b>3.110.340</b>	88,3%	1.663.209	1.615.634	03/10/2021
Cantabria	727.305	114.900	125.200	24.950	<b>992.355</b>	<b>906.335</b>	91,3%	479.509	470.273	03/10/2021
Castilla y León	2.916.525	412.400	481.200	102.200	<b>3.912.325</b>	<b>3.714.602</b>	94,9%	1.991.857	1.947.976	03/10/2021
Castilla - La Mancha	2.330.505	446.800	411.700	99.375	<b>3.288.380</b>	<b>2.982.956</b>	90,7%	1.608.335	1.540.707	03/10/2021
Cataluña	8.368.460	1.604.900	1.514.300	375.750	<b>11.863.410</b>	<b>10.942.052</b>	92,2%	5.902.636	5.730.311	03/10/2021
C. Valenciana	5.797.540	1.213.650	863.900	213.450	<b>8.088.540</b>	<b>7.565.810</b>	93,5%	4.053.121	3.966.318	03/10/2021
Extremadura	1.226.825	218.200	186.000	51.750	<b>1.682.775</b>	<b>1.681.561</b>	99,9%	893.474	876.460	02/10/2021
Galicia	3.155.029	507.400	573.400	122.700	<b>4.358.529</b>	<b>4.362.387</b>	100,1%	2.301.770	2.269.415	03/10/2021
La Rioja	374.465	67.600	53.300	15.200	<b>510.565</b>	<b>473.202</b>	92,7%	257.143	251.145	01/10/2021
Madrid	7.637.679	1.645.800	1.220.900	321.450	<b>10.825.829</b>	<b>9.716.008</b>	89,7%	5.289.718	5.139.038	03/10/2021
Murcia	1.687.865	398.000	253.100	68.300	<b>2.407.265</b>	<b>2.199.481</b>	91,4%	1.181.037	1.142.530	03/10/2021
Navarra	734.325	151.500	136.600	23.750	<b>1.046.175</b>	<b>968.424</b>	92,6%	523.384	512.022	03/10/2021
País Vasco	2.597.220	526.100	444.200	101.300	<b>3.668.820</b>	<b>3.328.693</b>	90,7%	1.797.608	1.759.356	03/10/2021
Ceuta	95.580	22.400	18.100	4.150	<b>140.230</b>	<b>111.406</b>	79,4%	61.348	57.845	01/10/2021
Melilla	96.750	23.500	15.100	5.750	<b>141.100</b>	<b>100.367</b>	71,1%	56.482	53.594	30/09/2021
Fuerzas Armadas	48.138	58.300	103.800	2.000	<b>212.238</b>	<b>172.454</b>	81,3%	92.531	86.414	01/10/2021
Sanidad Exterior	0	4.810	0	3.935	<b>8.745</b>	<b>6.261</b>	71,6%	4.693	4.396	01/10/2021
<b>Totales</b>	<b>53.616.591</b>	<b>10.752.760</b>	<b>9.127.900</b>	<b>2.168.460</b>	<b>75.665.711</b>	<b>70.243.260</b>	<b>92,8%</b>	<b>37.727.757</b>	<b>36.745.965</b>	

(1) Fuente: AEMPS. El reparto de dosis se ha realizado de forma equitativa entre CCAA en base a la distribución de los grupos de vacunación definidos en la Estrategia de Vacunación.

La cifra de dosis entregadas a las Comunidades y Ciudades Autónomas de los distintos fabricantes se actualizará dos veces por semana, los martes y los viernes. Excepcionalmente, el primer envío de cada fabricante a nuestro país se actualizará en el informe del día posterior a aquel en el que dicho envío sea recibido. La cifra de dosis entregadas de la vacuna de Pfizer/BioNtech está calculada teniendo en cuenta cinco dosis por vial hasta el día 24/01/2021. A partir de este día se contabilizan 6 dosis por vial. La compañía ha modificado la ficha técnica, estableciendo la posibilidad de extraer una sexta dosis por vial en determinadas circunstancias.

(2) Fuente: REGVACU reportado por CC. AA.

(3) Para los cálculos de los porcentajes es necesario considerar la capacidad de administrar hasta 6 dosis por vial y la fecha de actualización de los datos de las dosis entregadas, según se indica en la nota número 1.

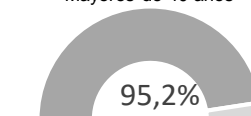
# Cobertura de población vacunada mayor de 40 años por CC.AA

	Población a vacunar Mayor de 40 años <sup>(1)</sup>	Nº Personas con al menos 1 dosis	% Personas con al menos 1 dosis	Nº Personas con pauta completa	% Personas con pauta completa*	Fecha de la última vacuna registrada <sup>(2)</sup>
Andalucía	4.630.179	4.469.402	96,5%	4.406.702	95,2%	03/10/2021
Aragón	787.338	747.167	94,9%	737.318	93,6%	01/10/2021
Asturias	676.365	654.739	96,8%	650.221	96,1%	02/10/2021
Baleares	619.258	556.226	89,8%	548.601	88,6%	03/10/2021
Canarias	1.218.295	1.104.767	90,7%	1.089.658	89,4%	03/10/2021
Cantabria	359.186	346.595	96,5%	343.535	95,6%	03/10/2021
Castilla y León	1.532.122	1.471.223	96,0%	1.454.462	94,9%	03/10/2021
Castilla - La Mancha	1.150.822	1.089.809	94,7%	1.058.496	92,0%	03/10/2021
Cataluña	4.328.607	4.015.341	92,8%	3.956.713	91,4%	03/10/2021
C. Valenciana	2.899.043	2.765.392	95,4%	2.734.686	94,3%	03/10/2021
Extremadura	621.888	614.198	98,8%	608.027	97,8%	02/10/2021
Galicia	1.720.101	1.675.994	97,4%	1.663.682	96,7%	03/10/2021
La Rioja	188.661	182.519	96,7%	180.129	95,5%	01/10/2021
Madrid	3.732.280	3.531.457	94,6%	3.480.224	93,2%	03/10/2021
Murcia	786.992	762.082	96,8%	746.949	94,9%	03/10/2021
Navarra	375.498	356.810	95,0%	353.016	94,0%	03/10/2021
País Vasco	1.353.260	1.297.989	95,9%	1.279.828	94,6%	03/10/2021
Ceuta	38.978	35.445	90,9%	34.668	88,9%	01/10/2021
Melilla	37.225	32.077	86,2%	31.298	84,1%	30/09/2021
Fuerzas Armadas	-	35.058	-	32.970	-	01/10/2021
Sanidad Exterior	-	2.072	-	1.978	-	01/10/2021
<b>Totales</b>	<b>27.056.098</b>	<b>25.746.362</b>	<b>95,2%</b>	<b>25.393.161</b>	<b>93,9%</b>	

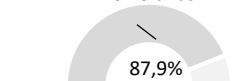
## Detalle de Coberturas por Grupos Etarios Prioritarios

Personas con al menos 1 dosis

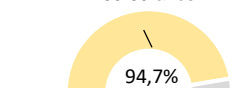
Mayores de 40 años



40-49 años



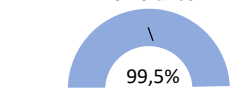
50-59 años



60-69 años



70-79 años

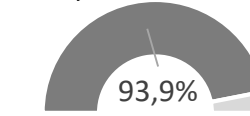


+80 años



Personas con pauta completa

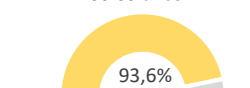
Mayores de 40 años



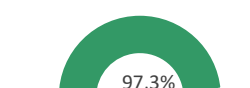
40-49 años



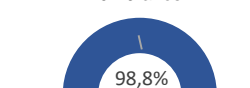
50-59 años



60-69 años



70-79 años



+80 años



Datos del 04/10/2021

Fuente: REGVACU. Datos reportados por las CC.AA

(1) Fuente: datos INE 2020 <https://www.ine.es/jaxi/Tabla.htm?path=/t20/e245/p08/10/&file=02003.px&L=0>

(2) Fuente: REGVACU reportado por CC.AA.

## Coberturas de grupos etarios (1/2) – Personas con al menos una dosis

CC.AA	Vacunados ≥80 años	% ≥80 años*	Vacunados 70-79 años	% 70-79 años*	Vacunados 60-69 años	% 60-69 años*	Vacunados 50-59 años	% 50-59 años*	Vacunados 40-49 años	% 40-49 años*	Vacunados 30-39 años	% 30-39 años*	Vacunados 20-29 años	% 20-29 años*	Vacunados 12-19 años	% 12-19 años*	Total Vacunados con al menos 1 dosis	Población a Vacunar*	% Con al menos 1 dosis sobre Población a Vacunar*	% Con al menos 1 dosis sobre Total Población INE*
Andalucía	433.919	100,0%	653.766	100,0%	927.158	100,0%	1.211.235	95,7%	1.243.324	89,8%	918.545	80,6%	751.898	81,0%	650.350	86,4%	6.790.195	7.451.975	91,1%	80,2%
Aragón	101.207	100,0%	119.200	100,0%	154.306	98,7%	185.540	93,6%	186.914	87,0%	124.192	75,6%	102.230	78,4%	86.767	84,2%	1.060.356	1.185.134	89,5%	79,8%
Asturias	88.906	100,0%	114.315	100,0%	148.083	99,0%	153.036	94,1%	150.399	90,1%	90.624	79,2%	66.203	83,7%	60.208	94,1%	871.774	933.927	93,3%	85,6%
Baleares	51.440	100,0%	79.129	98,3%	110.010	93,8%	149.473	90,2%	166.174	80,6%	123.717	67,9%	94.659	68,6%	72.975	76,4%	847.577	1.034.867	81,9%	72,3%
Canarias	92.943	100,0%	151.224	97,9%	224.044	95,3%	319.936	91,3%	316.620	81,6%	227.266	73,1%	184.731	73,4%	146.445	81,5%	1.663.209	1.960.774	84,8%	76,4%
Cantabria	42.289	100,0%	55.890	100,0%	76.580	99,0%	84.115	93,5%	87.721	89,7%	54.162	76,9%	40.436	80,1%	38.316	87,2%	479.509	524.127	91,5%	82,3%
Castilla y León	229.257	100,0%	250.389	100,0%	320.082	100,0%	352.137	92,4%	319.358	87,9%	210.179	78,5%	169.994	80,6%	140.461	85,0%	1.991.857	2.176.253	91,5%	83,2%
Castilla - La Mancha	138.027	100,0%	158.267	99,5%	221.963	100,0%	285.702	92,9%	285.850	86,5%	203.522	76,5%	169.735	77,8%	145.269	83,5%	1.608.335	1.808.784	88,9%	78,6%
Cataluña	458.520	100,0%	617.824	97,3%	797.693	95,2%	1.021.382	93,6%	1.119.922	85,1%	762.099	73,0%	614.041	73,2%	511.155	77,9%	5.902.636	6.868.360	85,9%	75,9%
C. Valenciana	297.139	100,0%	434.183	99,2%	569.367	98,0%	713.926	94,9%	750.777	88,2%	505.585	77,9%	419.651	81,3%	362.493	85,4%	4.053.121	4.488.459	90,3%	80,1%
Extremadura	78.241	100,0%	95.886	100,0%	132.753	100,0%	161.320	95,3%	145.998	91,5%	112.511	84,3%	92.004	81,2%	74.761	88,2%	893.474	953.437	93,7%	84,0%
Galicia	242.160	100,0%	291.166	100,0%	345.492	99,6%	390.263	96,2%	406.913	91,8%	262.035	81,0%	197.012	85,3%	166.729	92,6%	2.301.770	2.454.497	93,8%	85,2%
La Rioja	23.355	100,0%	28.645	100,0%	37.962	100,0%	45.251	94,9%	47.306	89,3%	30.560	77,7%	23.176	76,1%	20.888	81,8%	257.143	283.970	90,6%	80,4%
Madrid	373.580	100,0%	510.432	97,0%	687.072	97,7%	936.880	96,3%	1.023.493	87,8%	733.643	77,3%	583.036	78,5%	441.582	79,8%	5.289.718	5.977.937	88,5%	78,0%
Murcia	73.928	100,0%	103.186	100,0%	147.933	100,0%	206.808	97,0%	230.227	90,6%	164.569	78,7%	137.799	80,0%	116.587	82,2%	1.181.037	1.310.137	90,1%	78,1%
Navarra	42.491	100,0%	55.869	100,0%	72.125	97,7%	91.399	94,5%	94.926	87,9%	63.394	77,9%	55.834	82,0%	47.346	84,0%	523.384	581.354	90,0%	79,2%
País Vasco	164.113	100,0%	213.641	100,0%	278.245	99,3%	323.017	95,0%	318.973	88,1%	199.954	76,7%	158.442	78,6%	141.223	83,8%	1.797.608	1.983.943	90,6%	81,0%
Ceuta	2.396	92,0%	3.885	90,0%	7.624	97,0%	10.515	91,0%	11.025	87,2%	9.038	76,0%	8.864	80,8%	8.001	87,7%	61.348	70.965	86,4%	72,9%
Melilla	2.009	85,5%	3.308	88,3%	7.143	91,3%	9.638	85,3%	9.979	83,1%	8.479	69,9%	8.422	70,2%	7.504	78,4%	56.482	70.927	79,6%	64,9%
FF.AA.	32	-	18	-	3.525	-	9.503	-	21.980	-	31.794	-	24.511	-	1.168	-	92.531	-	-	-
Sanidad Exterior	26	-	33	-	213	-	622	-	1.178	-	1.331	-	1.122	-	168	-	4.693	-	-	-
<b>Total España</b>	<b>2.935.978</b>	<b>100,0%</b>	<b>3.940.256</b>	<b>99,5%</b>	<b>5.269.373</b>	<b>98,7%</b>	<b>6.661.698</b>	<b>94,7%</b>	<b>6.939.057</b>	<b>87,9%</b>	<b>4.837.199</b>	<b>77,6%</b>	<b>3.903.800</b>	<b>79,0%</b>	<b>3.240.396</b>	<b>83,3%</b>	<b>37.727.757</b>	<b>42.119.827</b>	<b>89,6%</b>	<b>79,5%</b>

La Población a Vacunar de mayores de 80 años corresponde a la estimación del INE de Julio de 2020.

Datos del 04/10/2021.

Fuente: REGVACU reportado por CC.AA.

\*Fuente: datos INE 2020 <https://www.ine.es/jaxi/Tabla.htm?path=/t20/e245/p08/i0/&file=02003.px&L=0>

Informe de actividad diario. GIV – Gestión Integral de vacunación frente al COVID-19 en España

## Coberturas de grupos etarios (2/2) – Personas con pauta completa

CC.AA	Vacunados s ≥80 años	% ≥80 años*	Vacunados 70-79 años	% 70-79 años*	Vacunados 60-69 años	% 60-69 años*	Vacunados 50-59 años	% 50-59 años*	Vacunados 40-49 años	% 40-49 años*	Vacunados 30-39 años	% 30-39 años*	Vacunados 20-29 años	% 20-29 años*	Vacunados 12-19 años	% 12-19 años*	Total Vacunados con pauta completa	Población a Vacunar*	% Con pauta completa sobre Población a Vacunar*	% Con pauta completa sobre Total Población INE*
Andalucía	427.345	100,0%	648.224	99,7%	915.309	99,9%	1.195.539	94,5%	1.220.285	88,1%	882.426	77,4%	704.008	75,8%	605.910	80,5%	6.599.046	7.451.975	88,6%	78,0%
Aragón	99.832	100,0%	118.361	99,5%	152.070	97,3%	183.246	92,4%	183.809	85,5%	119.669	72,8%	97.330	74,6%	81.692	79,2%	1.036.009	1.185.134	87,4%	77,9%
Asturias	88.106	100,0%	113.859	100,0%	147.038	98,3%	152.068	93,5%	149.150	89,3%	88.400	77,2%	63.766	80,6%	58.092	90,8%	860.479	933.927	92,1%	84,5%
Baleares	50.799	100,0%	78.635	97,7%	108.867	92,9%	147.625	89,0%	162.675	78,9%	118.666	65,1%	89.725	65,0%	70.005	73,3%	826.997	1.034.867	79,9%	70,6%
Canarias	91.719	100,0%	149.970	97,0%	219.676	93,4%	316.897	90,4%	311.396	80,3%	218.072	70,1%	172.994	68,7%	134.910	75,0%	1.615.634	1.960.774	82,4%	74,2%
Cantabria	41.813	100,0%	55.661	100,0%	76.064	98,3%	83.470	92,8%	86.527	88,5%	52.643	74,7%	38.523	76,3%	35.572	80,9%	470.273	524.127	89,7%	80,7%
Castilla y León	226.710	100,0%	248.861	100,0%	316.951	99,5%	347.877	91,3%	314.063	86,4%	203.430	76,0%	161.879	76,7%	128.205	77,5%	1.947.976	2.176.253	89,5%	81,3%
Castilla - La Mancha	136.053	100,0%	156.999	98,7%	215.079	98,5%	276.246	89,8%	274.119	82,9%	191.525	72,0%	156.690	71,8%	133.996	77,0%	1.540.707	1.808.784	85,2%	75,3%
Cataluña	452.498	100,0%	613.441	96,6%	784.429	93,7%	1.008.627	92,4%	1.097.718	83,4%	724.574	69,4%	575.570	68,6%	473.454	72,2%	5.730.311	6.868.360	83,4%	73,6%
C. Valenciana	292.898	100,0%	431.247	98,5%	562.353	96,8%	707.575	94,1%	740.613	87,0%	489.056	75,4%	400.157	77,5%	342.419	80,7%	3.966.318	4.488.459	88,4%	78,4%
Extremadura	77.333	100,0%	95.362	100,0%	131.348	104,8%	160.025	94,6%	143.959	90,3%	109.381	81,9%	87.997	77,7%	71.055	83,8%	876.460	953.437	91,9%	82,4%
Galicia	240.484	100,0%	289.772	100,0%	343.438	99,0%	387.478	95,5%	402.510	90,8%	256.022	79,2%	189.530	82,1%	160.181	89,0%	2.269.415	2.454.497	92,5%	84,0%
La Rioja	23.147	100,0%	28.535	100,0%	37.365	99,1%	44.620	93,6%	46.462	87,8%	29.533	75,1%	21.961	72,1%	19.522	76,5%	251.145	283.970	88,4%	78,5%
Madrid	370.510	100,0%	508.072	96,6%	673.922	95,8%	927.858	95,4%	999.862	85,8%	700.079	73,7%	546.086	73,5%	412.649	74,5%	5.139.038	5.977.937	86,0%	75,8%
Murcia	72.819	100,0%	101.079	98,2%	144.883	98,6%	203.815	95,6%	224.353	88,3%	156.859	75,1%	128.708	74,7%	110.014	77,5%	1.142.530	1.310.137	87,2%	75,6%
Navarra	42.095	100,0%	55.706	99,8%	71.405	96,7%	90.429	93,5%	93.381	86,5%	61.247	75,3%	52.904	77,7%	44.855	79,5%	512.022	581.354	88,1%	77,4%
País Vasco	161.708	102,4%	212.004	99,5%	272.643	97,3%	319.481	94,0%	313.992	86,7%	193.006	74,1%	151.037	74,9%	135.485	80,4%	1.759.356	1.983.943	88,7%	79,2%
Ceuta	2.374	91,1%	3.851	89,2%	7.459	94,9%	10.302	89,1%	10.682	84,5%	8.506	71,5%	7.975	72,7%	6.696	73,4%	57.845	70.965	81,5%	68,7%
Melilla	1.961	83,5%	3.229	86,2%	6.965	89,0%	9.423	83,4%	9.720	81,0%	8.029	66,2%	7.589	63,3%	6.678	69,8%	53.594	70.927	75,6%	61,5%
FF.AA.	23	-	17	-	3.396	-	8.922	-	20.612	-	29.840	-	22.468	-	1.136	-	86.414	-	-	-
Sanidad Exterior	25	-	32	-	203	-	599	-	1.119	-	1.228	-	1.042	-	148	-	4.396	-	-	-
<b>Total España</b>	<b>2.900.252</b>	<b>100,0%</b>	<b>3.912.917</b>	<b>98,8%</b>	<b>5.190.863</b>	<b>97,3%</b>	<b>6.582.122</b>	<b>93,6%</b>	<b>6.807.007</b>	<b>86,3%</b>	<b>4.642.191</b>	<b>74,5%</b>	<b>3.677.939</b>	<b>74,4%</b>	<b>3.032.674</b>	<b>78,0%</b>	<b>36.745.965</b>	<b>42.119.827</b>	<b>87,2%</b>	<b>77,4%</b>



# **ESTRATEGIA DE VACUNACIÓN COVID-19 EN ESPAÑA**