

GIV COVID-19

Gestión integral de la vacunación COVID-19

Informe de actividad

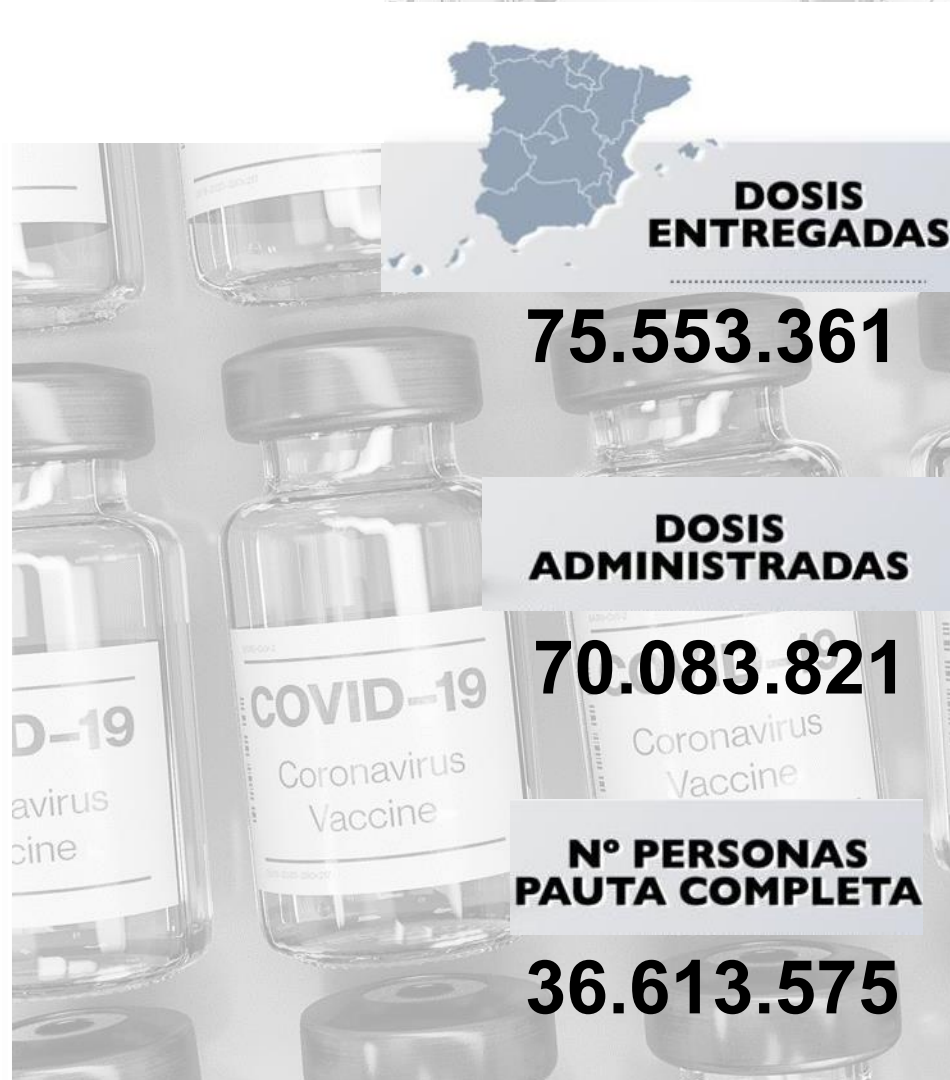
Periodo de los datos: 27/12/2020 - 29/09/2021

Fecha del informe: 30/09/2021

Informe para comunicación



#YoMeVacunoSeguro



Datos globales agregados (*)

Dosis adquiridas de Q1 a Q3 93.509.245	Dosis recibidas en España 79.449.069 85% dosis adquiridas	Dosis entregadas en España ⁽¹⁾ 75.553.361 95,1% dosis recibidas en España Dosis entregadas a Andorra: 30.030 Dosis pendientes de entrega: 3.864.778	Dosis administradas 70.083.821 92,8% dosis entregadas	Nº Personas con al menos 1 dosis 37.680.085 79,4% población** Nº Personas con pauta completa 36.613.575 77,2% población**
--	--	---	--	--

Distribución por tipo de vacuna

	Dosis adquiridas de Q1 a Q3 ⁽²⁾	Dosis recibidas en España ⁽³⁾	Dosis entregadas en España	Dosis administradas	Nº Personas con al menos 1 dosis	Nº Personas con pauta completa
Pfizer / BioNtech	43.955.845	55.704.669	53.504.271	49.520.160 (92,6%)	25.866.580	25.288.708
Moderna	19.722.800	10.800.200	10.752.730	8.827.423 (82,1%)	4.748.112	4.522.226
AstraZeneca / Oxford	12.232.200	10.285.200	9.127.900	9.774.414 (100%)	5.103.569	4.840.817
Janssen	17.598.400	2.659.000	2.168.460	1.961.824 (90,5%)	1.961.824	1.961.824
Curevac	-	-	-	-	-	-

*Fuentes: AEMPS y REGVACU (Datos reportados por las CC.AA).

- (1) Fuente: AEMPS. No se incluyen 900 dosis destinadas a Ensayos Clínicos. El reparto de dosis se ha realizado de forma equitativa entre CCAA en base a la distribución de los grupos de vacunación definidos en la Estrategia de Vacunación. La cifra de dosis entregadas a las Comunidades y Ciudades Autónomas de los distintos fabricantes se actualizará dos veces por semana, los martes y los viernes. Excepcionalmente, el primer envío de cada fabricante a nuestro país se actualizará en el informe del día posterior a la recepción del mismo. La cifra de dosis entregadas de la vacuna de Pfizer/BioNtech está calculada teniendo en cuenta cinco dosis por vial hasta el día 24/01/2021. A partir de este día se contabilizan 6 dosis por vial. La compañía ha modificado la ficha técnica, estableciendo la posibilidad de extraer una sexta dosis por vial en determinadas circunstancias.
- (2) La distribución de las dosis adquiridas de AstraZeneca para el 3er trimestre (Q3) no ha sido aún confirmadas por el fabricante.
- (3) Incluye dosis adelantadas de Q4 entregadas en Q3 y dosis adquiridas a otros países

** Fuente: datos INE 2020: <https://www.ine.es/jaxi/Tabla.htm?path=/t20/e245/p08/0/&file=02003.px&L=0>

Dosis entregadas y administradas por tipo de vacuna

	Dosis entregadas Pfizer ⁽¹⁾	Dosis entregadas Moderna ⁽¹⁾	Dosis entregadas AstraZeneca ⁽¹⁾	Dosis entregadas Janssen ⁽¹⁾	Dosis entregadas Total ⁽¹⁾	Dosis administradas Total ⁽²⁾	% sobre entregadas ⁽³⁾	Nº Personas con al menos 1 dosis	Nº Personas con pauta completa	Fecha de la última vacuna registrada ⁽²⁾
Andalucía	9.434.970	2.019.500	1.528.900	333.500	13.316.870	12.663.662	95,1%	6.781.839	6.581.390	29/09/2021
Aragón	1.531.845	275.200	265.100	64.700	2.136.845	1.967.012	92,1%	1.058.944	1.033.148	29/09/2021
Asturias	1.215.365	162.000	220.900	43.000	1.641.265	1.655.499	100,9%	870.903	857.362	29/09/2021
Baleares	1.272.150	305.100	256.400	57.600	1.891.250	1.578.890	83,5%	846.587	824.886	29/09/2021
Canarias	2.358.690	574.700	455.800	133.650	3.522.840	3.106.081	88,2%	1.661.518	1.612.483	29/09/2021
Cantabria	727.305	114.900	125.200	24.950	992.355	902.509	90,9%	478.824	467.004	29/09/2021
Castilla y León	2.890.785	412.400	481.200	102.200	3.886.585	3.710.526	95,5%	1.989.976	1.942.456	29/09/2021
Castilla - La Mancha	2.309.445	446.800	411.700	99.375	3.267.320	2.977.641	91,1%	1.606.483	1.536.673	29/09/2021
Cataluña	8.368.460	1.604.900	1.514.300	375.750	11.863.410	10.912.051	92,0%	5.891.007	5.703.845	29/09/2021
C. Valenciana	5.797.540	1.213.650	863.900	213.450	8.088.540	7.562.286	93,5%	4.051.864	3.963.647	29/09/2021
Extremadura	1.226.825	218.200	186.000	51.750	1.682.775	1.678.533	99,7%	892.603	873.684	29/09/2021
Galicia	3.139.819	507.400	573.400	122.700	4.343.319	4.344.995	100,0%	2.299.991	2.253.468	29/09/2021
La Rioja	374.465	67.600	53.300	15.200	510.565	472.803	92,6%	257.033	250.821	29/09/2021
Madrid	7.637.679	1.645.800	1.220.900	321.450	10.825.829	9.678.924	89,4%	5.281.007	5.108.167	29/09/2021
Murcia	1.687.865	398.000	253.100	68.300	2.407.265	2.193.415	91,1%	1.178.847	1.138.142	29/09/2021
Navarra	734.325	151.500	136.600	23.750	1.046.175	966.158	92,4%	522.585	510.090	29/09/2021
País Vasco	2.556.270	526.100	444.200	101.300	3.627.870	3.323.162	91,6%	1.795.509	1.754.575	29/09/2021
Ceuta	95.580	22.400	18.100	4.150	140.230	110.850	79,0%	61.040	57.520	29/09/2021
Melilla	96.750	23.500	15.100	5.750	141.100	100.339	71,1%	56.462	53.573	29/09/2021
Fuerzas Armadas	48.138	58.300	103.800	2.000	212.238	172.312	81,2%	92.453	86.329	29/09/2021
Sanidad Exterior	0	4.780	0	3.935	8.715	6.173	70,8%	4.610	4.312	29/09/2021
Totales	53.504.271	10.752.730	9.127.900	2.168.460	75.553.361	70.083.821	92,8%	37.680.085	36.613.575	

(1) Fuente: AEMPS. El reparto de dosis se ha realizado de forma equitativa entre CCAA en base a la distribución de los grupos de vacunación definidos en la Estrategia de Vacunación.

La cifra de dosis entregadas a las Comunidades y Ciudades Autónomas de los distintos fabricantes se actualizará dos veces por semana, los martes y los viernes. Excepcionalmente, el primer envío de cada fabricante a nuestro país se actualizará en el informe del día posterior a aquel en el que dicho envío sea recibido. La cifra de dosis entregadas de la vacuna de Pfizer/BioNtech está calculada teniendo en cuenta cinco dosis por vial hasta el día 24/01/2021. A partir de este día se contabilizan 6 dosis por vial. La compañía ha modificado la ficha técnica, estableciendo la posibilidad de extraer una sexta dosis por vial en determinadas circunstancias.

(2) Fuente: REGVACU reportado por CC. AA.

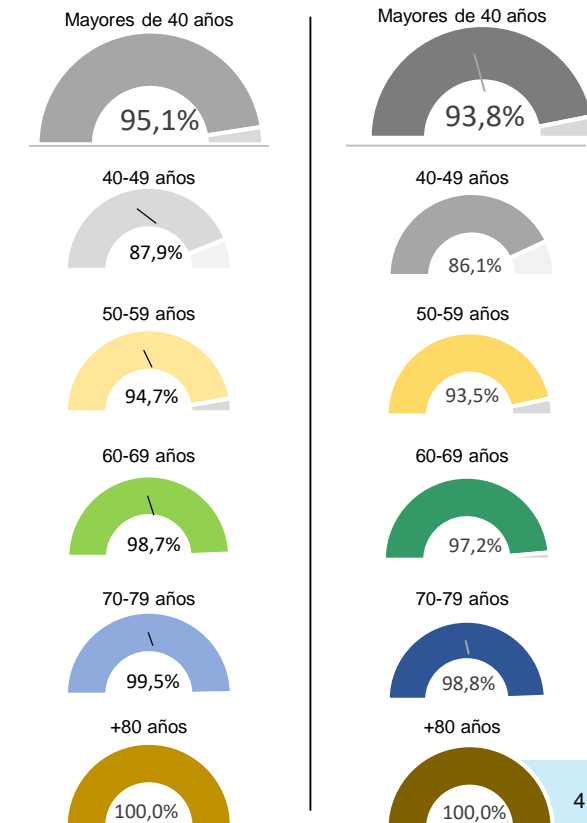
(3) Para los cálculos de los porcentajes es necesario considerar la capacidad de administrar hasta 6 dosis por vial y la fecha de actualización de los datos de las dosis entregadas, según se indica en la nota número 1.

Cobertura de población vacunada mayor de 40 años por CC.AA

	Población a vacunar Mayor de 40 años ⁽¹⁾	Nº Personas con al menos 1 dosis	% Personas con al menos 1 dosis	Nº Personas con pauta completa	% Personas con pauta completa*	Fecha de la última vacuna registrada ⁽²⁾
Andalucía	4.630.179	4.467.216	96,5%	4.404.238	95,1%	29/09/2021
Aragón	787.338	746.768	94,8%	736.835	93,6%	29/09/2021
Asturias	676.365	654.468	96,8%	649.535	96,0%	29/09/2021
Baleares	619.258	555.977	89,8%	548.113	88,5%	29/09/2021
Canarias	1.218.295	1.104.342	90,6%	1.088.715	89,4%	29/09/2021
Cantabria	359.186	346.413	96,4%	343.193	95,5%	29/09/2021
Castilla y León	1.532.122	1.470.704	96,0%	1.453.287	94,9%	29/09/2021
Castilla - La Mancha	1.150.822	1.089.376	94,7%	1.057.892	91,9%	29/09/2021
Cataluña	4.328.607	4.012.759	92,7%	3.952.145	91,3%	29/09/2021
C. Valenciana	2.899.043	2.765.090	95,4%	2.734.006	94,3%	29/09/2021
Extremadura	621.888	614.077	98,7%	607.635	97,7%	29/09/2021
Galicia	1.720.101	1.675.469	97,4%	1.659.383	96,5%	29/09/2021
La Rioja	188.661	182.496	96,7%	180.078	95,5%	29/09/2021
Madrid	3.732.280	3.529.473	94,6%	3.475.659	93,1%	29/09/2021
Murcia	786.992	761.468	96,8%	745.891	94,8%	29/09/2021
Navarra	375.498	356.701	95,0%	352.774	93,9%	29/09/2021
País Vasco	1.353.260	1.297.702	95,9%	1.279.336	94,5%	29/09/2021
Ceuta	38.978	35.383	90,8%	34.589	88,7%	29/09/2021
Melilla	37.225	32.070	86,2%	31.290	84,1%	29/09/2021
Fuerzas Armadas	-	35.049	-	32.960	-	29/09/2021
Sanidad Exterior	-	2.039	-	1.947	-	29/09/2021
Totales	27.056.098	25.735.040	95,1%	25.369.501	93,8%	

Detalle de Coberturas por Grupos Etarios Prioritarios

Personas con al menos 1 dosis Personas con pauta completa



Datos del 30/09/2021

Fuente: REGVACU. Datos reportados por las CC.AA

(1) Fuente: datos INE 2020 <https://www.ine.es/jaxi/Tabla.htm?path=/t20/e245/p08/i0/&file=02003.px&L=0>

(2) Fuente: REGVACU reportado por CC.AA.

Coberturas de grupos etarios (1/2) – Personas con al menos una dosis

CC.AA	Vacunados s ≥80 años	% ≥80 años*	Vacunados 70-79 años	% 70-79 años*	Vacunados 60-69 años	% 60-69 años*	Vacunados 50-59 años	% 50-59 años*	Vacunados 40-49 años	% 40-49 años*	Vacunados 30-39 años	% 30-39 años*	Vacunados 20-29 años	% 20-29 años*	Vacunados 12-19 años	% 12-19 años*	Total Vacunados con al menos 1 dosis	Población a Vacunar*	% Con al menos 1 dosis sobre Población a Vacunar*	% Con al menos 1 dosis sobre Total Población INE*
Andalucía	433.885	100,0%	653.688	100,0%	926.880	100,0%	1.210.618	95,7%	1.242.145	89,7%	916.892	80,4%	749.805	80,7%	647.926	86,1%	6.781.839	7.451.975	91,0%	80,1%
Aragón	101.194	100,0%	119.182	100,0%	154.245	98,6%	185.438	93,5%	186.709	86,9%	123.902	75,4%	101.858	78,1%	86.416	83,8%	1.058.944	1.185.134	89,4%	79,7%
Asturias	88.894	100,0%	114.292	100,0%	148.037	98,9%	152.969	94,1%	150.276	90,0%	90.430	79,0%	65.980	83,4%	60.025	93,8%	870.903	933.927	93,3%	85,5%
Baleares	51.433	100,0%	79.116	98,3%	109.981	93,8%	149.418	90,1%	166.029	80,5%	123.361	67,7%	94.427	68,5%	72.822	76,3%	846.587	1.034.867	81,8%	72,3%
Canarias	92.926	100,0%	151.195	97,8%	223.990	95,3%	319.819	91,2%	316.412	81,6%	226.954	73,0%	184.276	73,2%	145.946	81,2%	1.661.518	1.960.774	84,7%	76,4%
Cantabria	42.275	100,0%	55.875	100,0%	76.551	99,0%	84.050	93,4%	87.662	89,7%	54.037	76,7%	40.269	79,7%	38.105	86,7%	478.824	524.127	91,4%	82,1%
Castilla y León	229.242	100,0%	250.363	100,0%	319.976	100,0%	351.959	92,3%	319.164	87,9%	209.842	78,4%	169.499	80,3%	139.931	84,6%	1.989.976	2.176.253	91,4%	83,1%
Castilla - La Mancha	137.994	100,0%	158.247	99,5%	221.882	100,0%	285.597	92,9%	285.656	86,4%	203.206	76,4%	169.302	77,6%	144.599	83,1%	1.606.483	1.808.784	88,8%	78,5%
Cataluña	458.467	100,0%	617.708	97,2%	797.348	95,2%	1.020.717	93,5%	1.118.519	84,9%	759.587	72,7%	610.601	72,8%	508.060	77,4%	5.891.007	6.868.360	85,8%	75,7%
C. Valenciana	297.130	100,0%	434.163	99,2%	569.311	98,0%	713.839	94,9%	750.647	88,1%	505.331	77,9%	419.304	81,2%	362.139	85,3%	4.051.864	4.488.459	90,3%	80,1%
Extremadura	78.237	100,0%	95.885	100,0%	132.735	100,0%	161.280	95,3%	145.940	91,5%	112.381	84,2%	91.669	80,9%	74.476	87,9%	892.603	953.437	93,6%	83,9%
Galicia	242.138	100,0%	291.135	100,0%	345.378	99,6%	390.130	96,1%	406.688	91,8%	261.744	80,9%	196.666	85,1%	166.112	92,3%	2.299.991	2.454.497	93,7%	85,1%
La Rioja	23.354	100,0%	28.644	100,0%	37.957	100,0%	45.246	94,9%	47.295	89,3%	30.536	77,7%	23.151	76,0%	20.850	81,7%	257.033	283.970	90,5%	80,3%
Madrid	373.536	100,0%	510.367	97,0%	686.852	97,7%	936.317	96,3%	1.022.401	87,7%	731.923	77,1%	580.655	78,2%	438.956	79,3%	5.281.007	5.977.937	88,3%	77,9%
Murcia	73.906	100,0%	103.148	100,0%	147.849	100,0%	206.652	96,9%	229.913	90,5%	164.008	78,5%	137.261	79,7%	116.110	81,8%	1.178.847	1.310.137	90,0%	78,0%
Navarra	42.489	100,0%	55.866	100,0%	72.107	97,6%	91.371	94,5%	94.868	87,8%	63.246	77,8%	55.571	81,6%	47.067	83,5%	522.585	581.354	89,9%	79,0%
País Vasco	164.101	100,0%	213.642	100,0%	278.222	99,3%	322.942	95,0%	318.795	88,0%	199.620	76,6%	157.670	78,2%	140.517	83,3%	1.795.509	1.983.943	90,5%	80,9%
Ceuta	2.396	92,0%	3.885	90,0%	7.614	96,9%	10.500	90,9%	10.988	86,9%	8.982	75,5%	8.796	80,2%	7.879	86,3%	61.040	70.965	86,0%	72,5%
Melilla	2.007	85,4%	3.308	88,3%	7.141	91,2%	9.636	85,3%	9.978	83,1%	8.479	69,9%	8.414	70,1%	7.499	78,3%	56.462	70.927	79,6%	64,8%
FF.AA.	32	-	18	-	3.525	-	9.501	-	21.973	-	31.769	-	24.467	-	1.168	-	92.453	-	-	-
Sanidad Exterior	26	-	33	-	211	-	606	-	1.163	-	1.300	-	1.105	-	166	-	4.610	-	-	-
Total España	2.935.662	100,0%	3.939.760	99,5%	5.267.792	98,7%	6.658.605	94,7%	6.933.221	87,9%	4.827.530	77,5%	3.890.746	78,7%	3.226.769	83,0%	37.680.085	42.119.827	89,5%	79,4%

La Población a Vacunar de mayores de 80 años corresponde a la estimación del INE de Julio de 2020.

Datos del 30/09/2021 .

Fuente: REGVACU reportado por CC.AA.

*Fuente: datos INE 2020 <https://www.ine.es/jaxi/Tabla.htm?path=/t20/e245/p08/i0/&file=02003.px&L=0>

Informe de actividad diario. GIV – Gestión Integral de vacunación frente al COVID-19 en España

Coberturas de grupos etarios (2/2) – Personas con pauta completa

CC.AA	Vacunados s ≥80 años	% ≥80 años*	Vacunados 70-79 años	% 70-79 años*	Vacunados 60-69 años	% 60-69 años*	Vacunados 50-59 años	% 50-59 años*	Vacunados 40-49 años	% 40-49 años*	Vacunados 30-39 años	% 30-39 años*	Vacunados 20-29 años	% 20-29 años*	Vacunados 12-19 años	% 12-19 años*	Total Vacunados con pauta completa	Población a Vacunar*	% Con pauta completa sobre Población a Vacunar*	% Con pauta completa sobre Total Población INE*
Andalucía	427.277	100,0%	648.060	99,6%	914.713	99,8%	1.195.073	94,5%	1.219.115	88,0%	880.010	77,2%	700.711	75,5%	596.431	79,2%	6.581.390	7.451.975	88,3%	77,8%
Aragón	99.818	100,0%	118.343	99,5%	151.997	97,2%	183.115	92,4%	183.562	85,4%	119.226	72,6%	96.741	74,2%	80.346	77,9%	1.033.148	1.185.134	87,2%	77,7%
Asturias	88.092	100,0%	113.820	100,0%	146.889	98,2%	151.884	93,4%	148.850	89,1%	87.943	76,8%	63.055	79,7%	56.829	88,8%	857.362	933.927	91,8%	84,2%
Baleares	50.792	100,0%	78.620	97,6%	108.805	92,8%	147.503	89,0%	162.393	78,8%	118.217	64,9%	89.177	64,6%	69.379	72,7%	824.886	1.034.867	79,7%	70,4%
Canarias	91.683	100,0%	149.922	97,0%	219.405	93,3%	316.709	90,4%	310.996	80,2%	217.515	70,0%	172.322	68,5%	133.931	74,5%	1.612.483	1.960.774	82,2%	74,1%
Cantabria	41.800	100,0%	55.651	100,0%	76.024	98,3%	83.385	92,7%	86.333	88,3%	52.270	74,2%	37.915	75,1%	33.626	76,5%	467.004	524.127	89,1%	80,1%
Castilla y León	226.676	100,0%	248.819	100,0%	316.758	99,4%	347.471	91,2%	313.563	86,3%	202.531	75,6%	160.429	76,0%	126.209	76,3%	1.942.456	2.176.253	89,3%	81,1%
Castilla - La Mancha	136.018	100,0%	156.977	98,7%	214.911	98,4%	276.115	89,8%	273.871	82,8%	190.978	71,8%	155.872	71,5%	131.931	75,8%	1.536.673	1.808.784	85,0%	75,1%
Cataluña	452.382	100,0%	613.267	96,5%	783.786	93,6%	1.007.550	92,3%	1.095.160	83,2%	719.593	68,9%	569.245	67,9%	462.862	70,5%	5.703.845	6.868.360	83,0%	73,3%
C. Valenciana	292.867	100,0%	431.207	98,5%	562.063	96,8%	707.460	94,0%	740.409	86,9%	488.585	75,3%	399.550	77,4%	341.506	80,4%	3.963.647	4.488.459	88,3%	78,4%
Extremadura	77.318	100,0%	95.348	100,0%	131.251	104,8%	159.934	94,5%	143.784	90,2%	108.956	81,6%	87.319	77,1%	69.774	82,3%	873.684	953.437	91,6%	82,1%
Galicia	240.385	100,0%	289.577	99,9%	342.490	98,7%	386.609	95,2%	400.322	90,3%	251.638	77,8%	185.181	80,2%	157.266	87,4%	2.253.468	2.454.497	91,8%	83,4%
La Rioja	23.147	100,0%	28.535	100,0%	37.359	99,0%	44.606	93,6%	46.431	87,7%	29.491	75,0%	21.889	71,9%	19.363	75,8%	250.821	283.970	88,3%	78,4%
Madrid	370.438	100,0%	507.928	96,5%	673.384	95,7%	926.791	95,3%	997.118	85,5%	695.060	73,2%	539.885	72,7%	397.563	71,8%	5.108.167	5.977.937	85,5%	75,3%
Murcia	72.795	100,0%	101.000	98,2%	144.658	98,5%	203.546	95,4%	223.892	88,1%	156.093	74,7%	127.810	74,2%	108.348	76,4%	1.138.142	1.310.137	86,9%	75,3%
Navarra	42.090	100,0%	55.698	99,8%	71.354	96,6%	90.369	93,5%	93.263	86,4%	60.869	74,8%	52.360	76,9%	44.087	78,2%	510.090	581.354	87,7%	77,1%
País Vasco	161.702	102,4%	211.992	99,5%	272.559	97,3%	319.365	93,9%	313.718	86,6%	192.217	73,8%	149.473	74,2%	133.549	79,2%	1.754.575	1.983.943	88,4%	79,0%
Ceuta	2.374	91,1%	3.850	89,2%	7.443	94,7%	10.279	88,9%	10.643	84,2%	8.447	71,0%	7.914	72,2%	6.570	72,0%	57.520	70.965	81,1%	68,3%
Melilla	1.959	83,4%	3.229	86,2%	6.964	89,0%	9.420	83,4%	9.718	81,0%	8.028	66,2%	7.581	63,2%	6.674	69,7%	53.573	70.927	75,5%	61,5%
FF.AA.	23	-	17	-	3.396	-	8.919	-	20.605	-	29.810	-	22.423	-	1.136	-	86.329	-	-	-
Sanidad Exterior	25	-	32	-	201	-	585	-	1.104	-	1.196	-	1.025	-	144	-	4.312	-	-	-
Total España	2.899.661	100,0%	3.911.892	98,8%	5.186.410	97,2%	6.576.688	93,5%	6.794.850	86,1%	4.618.673	74,1%	3.647.877	73,8%	2.977.524	76,6%	36.613.575	42.119.827	86,9%	77,2%



ESTRATEGIA DE VACUNACIÓN COVID-19 EN ESPAÑA