

GIV COVID-19

Gestión integral de la vacunación COVID-19

Informe de actividad

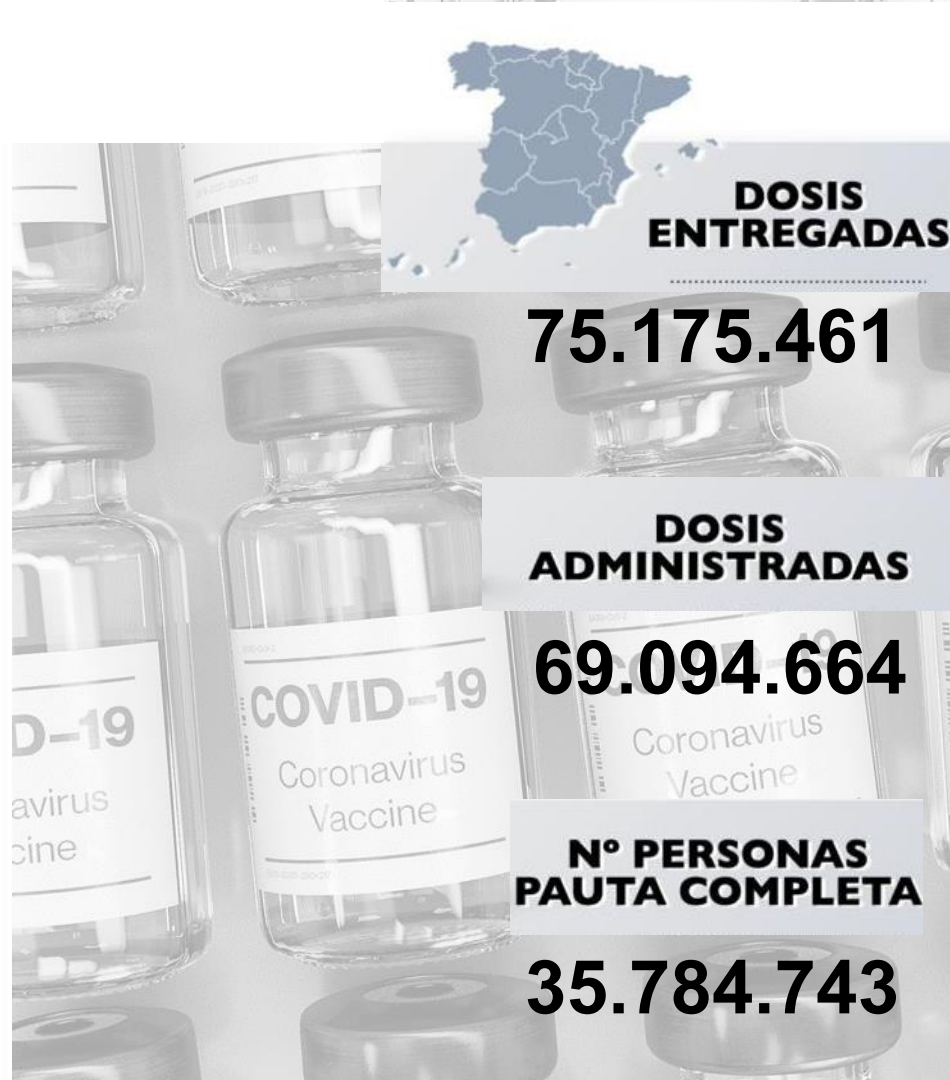
Periodo de los datos: 27/12/2020 - 16/09/2021

Fecha del informe: 17/09/2021

Informe para comunicación



#YoMeVacunoSeguro



Datos globales agregados (*)

Dosis adquiridas de Q1 a Q3 93.509.245	Dosis recibidas en España 76.946.439 82,3% dosis adquiridas	Dosis entregadas en España ⁽¹⁾ 75.175.461 97,7% dosis recibidas en España Dosis entregadas a Andorra: 30.030 Dosis pendientes de entrega: 1.740.048	Dosis administradas 69.094.664 91,9% dosis entregadas	Nº Personas con al menos 1 dosis 37.385.758 78,8% población** Nº Personas con pauta completa 35.784.743 75,4% población**
--	--	---	--	--

Distribución por tipo de vacuna

	Dosis adquiridas de Q1 a Q3 ⁽²⁾	Dosis recibidas en España ⁽³⁾	Dosis entregadas en España	Dosis administradas	Nº Personas con al menos 1 dosis	Nº Personas con pauta completa
Pfizer / BioNtech	43.955.845	53.202.039	52.895.871	48.787.349 (92,2%)	25.629.599	24.690.530
Moderna	19.722.800	10.800.200	10.752.630	8.588.644 (79,9%)	4.700.048	4.307.766
AstraZeneca / Oxford	12.232.200	10.285.200	9.202.000	9.764.862 (100%)	5.102.302	4.832.638
Janssen	17.598.400	2.659.000	2.324.960	1.953.809 (84,0%)	1.953.809	1.953.809
Curevac	-	-	-	-	-	-

*Fuentes: AEMPS y REGVACU (Datos reportados por las CC.AA).

- (1) Fuente: AEMPS. No se incluyen 900 dosis destinadas a Ensayos Clínicos. El reparto de dosis se ha realizado de forma equitativa entre CCAA en base a la distribución de los grupos de vacunación definidos en la Estrategia de Vacunación. La cifra de dosis entregadas a las Comunidades y Ciudades Autónomas de los distintos fabricantes se actualizará dos veces por semana, los martes y los viernes. Excepcionalmente, el primer envío de cada fabricante a nuestro país se actualizará en el informe del día posterior a la recepción del mismo. La cifra de dosis entregadas de la vacuna de Pfizer/BioNtech está calculada teniendo en cuenta cinco dosis por vial hasta el día 24/01/2021. A partir de este día se contabilizan 6 dosis por vial. La compañía ha modificado la ficha técnica, estableciendo la posibilidad de extraer una sexta dosis por vial en determinadas circunstancias.
- (2) La distribución de las dosis adquiridas de AstraZeneca para el 3er trimestre (Q3) no ha sido aún confirmadas por el fabricante.
- (3) Incluye dosis adelantadas de Q4 entregadas en Q3 y dosis adquiridas a otros países

** Fuente: datos INE 2020: <https://www.ine.es/jaxi/Tabla.htm?path=/t20/e245/p08/0/&file=02003.px&L=0>

Dosis entregadas y administradas por tipo de vacuna

	Dosis entregadas Pfizer ⁽¹⁾	Dosis entregadas Moderna ⁽¹⁾	Dosis entregadas AstraZeneca ⁽¹⁾	Dosis entregadas Janssen ⁽¹⁾	Dosis entregadas Total ⁽¹⁾	Dosis administradas Total ⁽²⁾	% sobre entregadas ⁽³⁾	Nº Personas con al menos 1 dosis	Nº Personas con pauta completa	Fecha de la última vacuna registrada ⁽²⁾
Andalucía	9.306.270	2.019.500	1.603.000	463.400	13.392.170	12.511.703	93,4%	6.728.143	6.463.863	16/09/2021
Aragón	1.508.445	275.200	265.100	64.700	2.113.445	1.946.372	92,1%	1.052.999	1.016.260	16/09/2021
Asturias	1.200.155	162.000	220.900	49.700	1.632.755	1.642.121	100,6%	867.778	846.963	16/09/2021
Baleares	1.272.150	305.100	256.400	57.600	1.891.250	1.557.909	82,4%	838.977	808.731	16/09/2021
Canarias	2.324.760	574.700	455.800	133.650	3.488.910	3.076.768	88,2%	1.651.530	1.589.575	16/09/2021
Cantabria	666.465	114.900	125.200	24.950	931.515	880.328	94,5%	473.230	447.802	16/09/2021
Castilla y León	2.819.415	412.400	481.200	102.200	3.815.215	3.666.332	96,1%	1.973.116	1.896.170	16/09/2021
Castilla - La Mancha	2.256.795	446.800	411.700	101.375	3.216.670	2.943.319	91,5%	1.596.183	1.509.939	16/09/2021
Cataluña	8.368.460	1.604.900	1.514.300	375.750	11.863.410	10.764.739	90,7%	5.831.495	5.587.226	16/09/2021
C. Valenciana	5.719.150	1.213.650	863.900	213.450	8.010.150	7.447.196	93,0%	4.031.680	3.863.368	16/09/2021
Extremadura	1.216.295	218.200	186.000	51.750	1.672.245	1.662.986	99,4%	888.591	859.755	16/09/2021
Galicia	3.117.589	507.400	573.400	122.700	4.321.089	4.279.929	99,0%	2.289.577	2.196.670	16/09/2021
La Rioja	369.785	67.600	53.300	15.200	505.885	466.658	92,2%	254.962	245.912	16/09/2021
Madrid	7.602.579	1.645.800	1.220.900	321.450	10.790.729	9.479.101	87,8%	5.226.964	4.935.474	16/09/2021
Murcia	1.687.865	398.000	253.100	68.300	2.407.265	2.170.072	90,1%	1.170.618	1.121.214	16/09/2021
Navarra	734.325	151.500	136.600	32.750	1.055.175	955.975	90,6%	517.786	501.814	16/09/2021
País Vasco	2.484.900	526.100	444.200	110.850	3.566.050	3.259.521	91,4%	1.780.824	1.696.440	15/09/2021
Ceuta	95.580	22.400	18.100	4.150	140.230	108.390	77,3%	59.681	55.944	16/09/2021
Melilla	96.750	23.500	15.100	5.750	141.100	98.432	69,8%	55.588	52.118	15/09/2021
Fuerzas Armadas	48.138	58.300	103.800	2.000	212.238	171.046	80,6%	91.812	85.548	16/09/2021
Sanidad Exterior	0	4.680	0	3.285	7.965	5.767	72,4%	4.224	3.957	16/09/2021
Totales	52.895.871	10.752.630	9.202.000	2.324.960	75.175.461	69.094.664	91,9%	37.385.758	35.784.743	

(1) Fuente: AEMPS. El reparto de dosis se ha realizado de forma equitativa entre CCAA en base a la distribución de los grupos de vacunación definidos en la Estrategia de Vacunación.

La cifra de dosis entregadas a las Comunidades y Ciudades Autónomas de los distintos fabricantes se actualizará dos veces por semana, los martes y los viernes. Excepcionalmente, el primer envío de cada fabricante a nuestro país se actualizará en el informe del día posterior a aquel en el que dicho envío sea recibido. La cifra de dosis entregadas de la vacuna de Pfizer/BioNTech está calculada teniendo en cuenta cinco dosis por vial hasta el día 24/01/2021. A partir de este día se contabilizan 6 dosis por vial. La compañía ha modificado la ficha técnica, estableciendo la posibilidad de extraer una sexta dosis por vial en determinadas circunstancias.

(2) Fuente: REGVACU reportado por CC. AA.

(3) Para los cálculos de los porcentajes es necesario considerar la capacidad de administrar hasta 6 dosis por vial y la fecha de actualización de los datos de las dosis entregadas, según se indica en la nota número 1.

Cobertura de población vacunada mayor de 40 años por CC.AA

	Población a vacunar Mayor de 40 años ⁽¹⁾	Nº Personas con al menos 1 dosis	% Personas con al menos 1 dosis	Nº Personas con pauta completa	% Personas con pauta completa*	Fecha de la última vacuna registrada ⁽²⁾
Andalucía	4.630.179	4.454.567	96,2%	4.387.291	94,8%	16/09/2021
Aragón	787.338	745.062	94,6%	734.312	93,3%	16/09/2021
Asturias	676.365	653.681	96,6%	647.966	95,8%	16/09/2021
Baleares	619.258	553.767	89,4%	543.942	87,8%	16/09/2021
Canarias	1.218.295	1.101.713	90,4%	1.083.081	88,9%	16/09/2021
Cantabria	359.186	344.743	96,0%	341.260	95,0%	16/09/2021
Castilla y León	1.532.122	1.466.234	95,7%	1.445.381	94,3%	16/09/2021
Castilla - La Mancha	1.150.822	1.086.459	94,4%	1.054.032	91,6%	16/09/2021
Cataluña	4.328.607	4.001.976	92,5%	3.933.736	90,9%	16/09/2021
C. Valenciana	2.899.043	2.761.016	95,2%	2.720.087	93,8%	16/09/2021
Extremadura	621.888	613.299	98,6%	606.049	97,5%	16/09/2021
Galicia	1.720.101	1.671.915	97,2%	1.656.423	96,3%	16/09/2021
La Rioja	188.661	182.158	96,6%	179.452	95,1%	16/09/2021
Madrid	3.732.280	3.520.529	94,3%	3.449.395	92,4%	16/09/2021
Murcia	786.992	759.575	96,5%	742.305	94,3%	16/09/2021
Navarra	375.498	356.350	94,9%	351.450	93,6%	16/09/2021
País Vasco	1.353.260	1.295.163	95,7%	1.275.741	94,3%	15/09/2021
Ceuta	38.978	35.250	90,4%	34.362	88,2%	16/09/2021
Melilla	37.225	31.912	85,7%	31.081	83,5%	15/09/2021
Fuerzas Armadas	-	34.765	-	32.781	-	16/09/2021
Sanidad Exterior	-	1.841	-	1.771	-	16/09/2021
Totales	27.056.098	25.671.975	94,9%	25.251.898	93,3%	

Datos del 17/09/2021

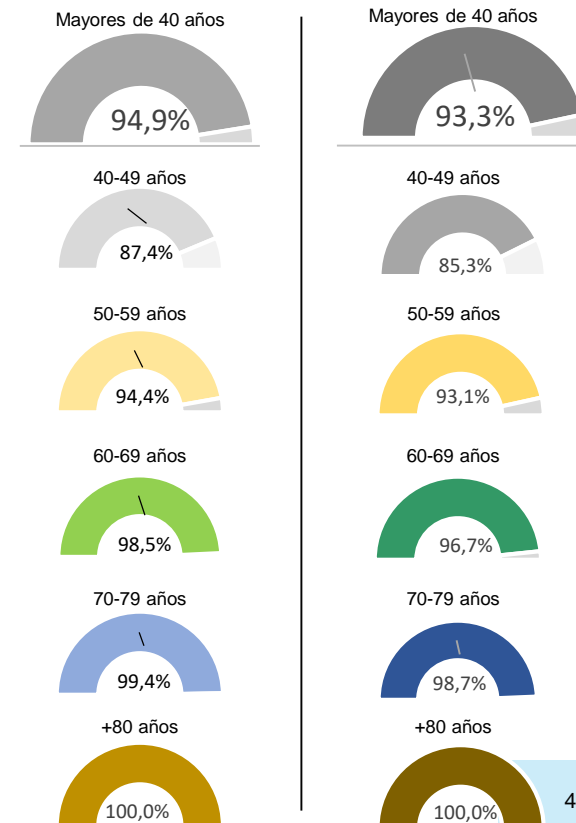
Fuente: REGVACU. Datos reportados por las CC.AA

(1) Fuente: datos INE 2020 <https://www.ine.es/jaxi/Tabla.htm?path=/t20/e245/p08/i0/&file=02003.px&L=0>

(2) Fuente: REGVACU reportado por CC.AA.

Detalle de Coberturas por Grupos Etarios Prioritarios

Personas con al menos 1 dosis Personas con pauta completa



Coberturas de grupos etarios (1/2) – Personas con al menos una dosis

CC.AA	Vacunados ≥80 años	% ≥80 años*	Vacunados 70-79 años	% 70-79 años*	Vacunados 60-69 años	% 60-69 años*	Vacunados 50-59 años	% 50-59 años*	Vacunados 40-49 años	% 40-49 años*	Vacunados 30-39 años	% 30-39 años*	Vacunados 20-29 años	% 20-29 años*	Vacunados 12-19 años	% 12-19 años*	Total Vacunados con al menos 1 dosis	Población a Vacunar*	% Con al menos 1 dosis sobre Población a Vacunar*	% Con al menos 1 dosis sobre Total Población INE*
Andalucía	433.707	100,0%	653.309	100,0%	925.134	100,0%	1.206.923	95,4%	1.235.494	89,2%	906.076	79,5%	734.479	79,1%	633.021	84,1%	6.728.143	7.451.975	90,3%	79,5%
Aragón	101.141	100,0%	119.095	100,0%	154.016	98,5%	184.943	93,3%	185.867	86,5%	122.691	74,7%	100.260	76,9%	84.986	82,4%	1.052.999	1.185.134	88,9%	79,2%
Asturias	88.866	100,0%	114.249	100,0%	147.867	98,8%	152.771	93,9%	149.928	89,8%	89.870	78,5%	65.106	82,3%	59.121	92,4%	867.778	933.927	92,9%	85,2%
Baleares	51.395	100,0%	79.042	98,2%	109.729	93,6%	148.934	89,8%	164.667	79,9%	121.070	66,5%	92.323	66,9%	71.817	75,2%	838.977	1.034.867	81,1%	71,6%
Canarias	92.852	100,0%	151.040	97,7%	223.578	95,1%	319.101	91,0%	315.142	81,2%	224.851	72,3%	181.697	72,2%	143.269	79,7%	1.651.530	1.960.774	84,2%	75,9%
Cantabria	42.243	100,0%	55.830	100,0%	76.308	98,7%	83.634	93,0%	86.728	88,7%	53.024	75,2%	39.058	77,3%	36.405	82,8%	473.230	524.127	90,3%	81,2%
Castilla y León	229.164	100,0%	250.178	100,0%	319.177	100,0%	350.441	91,9%	317.274	87,3%	207.184	77,4%	165.085	78,2%	134.613	81,4%	1.973.116	2.176.253	90,7%	82,4%
Castilla - La Mancha	137.692	100,0%	157.948	99,3%	221.229	100,0%	284.960	92,7%	284.630	86,1%	201.568	75,8%	166.764	76,5%	141.392	81,3%	1.596.183	1.808.784	88,2%	78,0%
Cataluña	458.215	100,0%	617.350	97,2%	795.963	95,0%	1.017.902	93,2%	1.112.546	84,5%	745.139	71,3%	592.802	70,7%	491.578	74,9%	5.831.495	6.868.360	84,9%	75,0%
C. Valenciana	296.995	100,0%	433.961	99,1%	568.500	97,9%	712.907	94,8%	748.653	87,9%	501.316	77,3%	414.011	80,2%	355.337	83,7%	4.031.680	4.488.459	89,8%	79,7%
Extremadura	78.209	100,0%	95.841	100,0%	132.573	100,0%	161.081	95,2%	145.595	91,3%	111.766	83,7%	90.308	79,7%	73.218	86,4%	888.591	953.437	93,2%	83,5%
Galicia	241.967	100,0%	290.918	100,0%	344.628	99,3%	389.270	95,9%	405.132	91,4%	259.850	80,3%	194.480	84,2%	163.332	90,7%	2.289.577	2.454.497	93,3%	84,7%
La Rioja	23.349	100,0%	28.632	100,0%	37.922	100,0%	45.171	94,8%	47.084	88,9%	30.184	76,8%	22.506	73,9%	20.114	78,8%	254.962	283.970	89,8%	79,7%
Madrid	373.570	100,0%	510.171	97,0%	685.995	97,5%	934.023	96,0%	1.016.770	87,2%	722.293	76,1%	566.820	76,3%	417.322	75,4%	5.226.964	5.977.937	87,4%	77,1%
Murcia	73.880	100,0%	103.070	100,0%	147.625	100,0%	206.200	96,7%	228.800	90,0%	162.022	77,5%	135.077	78,4%	113.944	80,3%	1.170.618	1.310.137	89,4%	77,5%
Navarra	42.482	100,0%	55.836	100,0%	72.037	97,6%	91.454	94,6%	94.541	87,5%	62.442	76,8%	53.788	79,0%	45.206	80,2%	517.786	581.354	89,1%	78,3%
País Vasco	164.042	100,0%	213.565	100,0%	277.958	99,2%	322.180	94,8%	317.418	87,7%	197.264	75,7%	152.636	75,7%	135.761	80,5%	1.780.824	1.983.943	89,8%	80,2%
Ceuta	2.393	91,9%	3.881	89,9%	7.601	96,7%	10.456	90,5%	10.919	86,4%	8.807	74,0%	8.346	76,1%	7.278	79,8%	59.681	70.965	84,1%	70,9%
Melilla	2.005	85,4%	3.302	88,1%	7.110	90,8%	9.593	84,9%	9.902	82,5%	8.369	69,0%	8.179	68,2%	7.128	74,5%	55.588	70.927	78,4%	63,8%
FF.AA.	32	-	18	-	3.490	-	9.368	-	21.857	-	31.664	-	24.308	-	1.075	-	91.812	-	-	-
Sanidad Exterior	24	-	28	-	199	-	543	-	1.047	-	1.186	-	1.036	-	161	-	4.224	-	-	-
Total España	2.934.223	100,0%	3.937.264	99,4%	5.258.639	98,5%	6.641.855	94,4%	6.899.994	87,4%	4.768.636	76,5%	3.809.069	77,0%	3.136.078	80,6%	37.385.758	42.119.827	88,8%	78,8%

La Población a Vacunar de mayores de 80 años corresponde a la estimación del INE de Julio de 2020.

Datos del 17/09/2021 .

Fuente: REGVACU reportado por CC.AA.

Informe de actividad diario. GIV – Gestión Integral de vacunación frente al COVID-19 en España

*Fuente: datos INE 2020 <https://www.ine.es/jaxi/Tabla.htm?path=/t20/e245/p08/i0/&file=02003.px&L=0>

Coberturas de grupos etarios (2/2) – Personas con pauta completa

CC.AA	Vacunados s ≥80 años	% ≥80 años*	Vacunados 70-79 años	% 70-79 años*	Vacunados 60-69 años	% 60-69 años*	Vacunados 50-59 años	% 50-59 años*	Vacunados 40-49 años	% 40-49 años*	Vacunados 30-39 años	% 30-39 años*	Vacunados 20-29 años	% 20-29 años*	Vacunados 12-19 años	% 12-19 años*	Total Vacunados con pauta completa	Población a Vacunar*	% Con pauta completa sobre Población a Vacunar*	% Con pauta completa sobre Total Población INE*
Andalucía	427.051	100,0%	647.470	99,6%	911.498	99,5%	1.190.939	94,1%	1.210.333	87,4%	864.060	75,8%	677.142	72,9%	535.370	71,1%	6.463.863	7.451.975	86,7%	76,4%
Aragón	99.759	100,0%	118.223	99,4%	151.590	96,9%	182.467	92,0%	182.273	84,8%	116.714	71,0%	93.650	71,8%	71.584	69,4%	1.016.260	1.185.134	85,8%	76,4%
Asturias	88.022	100,0%	113.708	100,0%	146.333	97,8%	151.554	93,2%	148.349	88,8%	86.626	75,7%	61.246	77,4%	51.125	79,9%	846.963	933.927	90,7%	83,1%
Baleares	50.695	100,0%	78.461	97,4%	108.271	92,4%	146.430	88,3%	160.085	77,6%	114.824	63,0%	85.951	62,3%	64.014	67,0%	808.731	1.034.867	78,1%	69,0%
Canarias	91.545	100,0%	149.685	96,9%	217.346	92,5%	315.550	90,0%	308.955	79,6%	213.810	68,8%	168.025	66,7%	124.659	69,3%	1.589.575	1.960.774	81,1%	73,1%
Cantabria	41.768	100,0%	55.619	100,0%	75.771	98,0%	82.899	92,1%	85.203	87,1%	50.447	71,6%	35.351	70,0%	20.744	47,2%	447.802	524.127	85,4%	76,8%
Castilla y León	226.504	100,0%	248.631	100,0%	314.981	98,9%	344.898	90,5%	310.367	85,4%	197.719	73,8%	151.243	71,7%	101.827	61,6%	1.896.170	2.176.253	87,1%	79,2%
Castilla - La Mancha	135.707	100,0%	156.656	98,5%	213.881	97,9%	275.304	89,5%	272.484	82,4%	188.121	70,7%	151.455	69,4%	116.331	66,9%	1.509.939	1.808.784	83,5%	73,8%
Cataluña	451.988	100,0%	612.678	96,4%	781.133	93,3%	1.003.100	91,9%	1.084.837	82,4%	697.738	66,8%	543.709	64,8%	412.043	62,8%	5.587.226	6.868.360	81,3%	71,8%
C. Valenciana	292.669	100,0%	430.769	98,4%	557.507	96,0%	704.997	93,7%	734.145	86,2%	469.344	72,3%	376.118	72,9%	297.819	70,2%	3.863.368	4.488.459	86,1%	76,4%
Extremadura	77.200	100,0%	95.194	100,0%	130.903	104,5%	159.502	94,3%	143.250	89,8%	107.587	80,6%	84.356	74,4%	61.763	72,9%	859.755	953.437	90,2%	80,8%
Galicia	240.215	100,0%	289.370	99,9%	341.899	98,6%	385.959	95,1%	398.980	90,0%	247.631	76,6%	179.961	77,9%	112.655	62,6%	2.196.670	2.454.497	89,5%	81,3%
La Rioja	23.135	100,0%	28.517	100,0%	37.256	98,8%	44.466	93,3%	46.078	87,0%	28.740	73,1%	20.775	68,2%	16.945	66,4%	245.912	283.970	86,6%	76,9%
Madrid	369.989	100,0%	507.157	96,4%	670.074	95,3%	920.682	94,6%	981.493	84,2%	667.525	70,3%	501.139	67,5%	317.415	57,3%	4.935.474	5.977.937	82,6%	72,8%
Murcia	72.736	100,0%	100.741	97,9%	143.813	97,9%	202.798	95,1%	222.217	87,4%	153.168	73,3%	124.245	72,1%	101.496	71,5%	1.121.214	1.310.137	85,6%	74,2%
Navarra	42.073	100,0%	55.656	99,8%	71.190	96,4%	90.323	93,4%	92.208	85,4%	59.699	73,4%	49.840	73,2%	40.825	72,4%	501.814	581.354	86,3%	75,9%
País Vasco	161.676	102,4%	211.864	99,4%	271.887	97,1%	318.496	93,7%	311.818	86,1%	184.980	71,0%	135.289	67,1%	100.430	59,6%	1.696.440	1.983.943	85,5%	76,4%
Ceuta	2.369	90,9%	3.840	88,9%	7.407	94,3%	10.208	88,3%	10.538	83,4%	8.231	69,2%	7.461	68,0%	5.890	64,5%	55.944	70.965	78,8%	66,4%
Melilla	1.951	83,1%	3.224	86,0%	6.925	88,5%	9.361	82,8%	9.620	80,2%	7.884	65,0%	7.294	60,8%	5.859	61,2%	52.118	70.927	73,5%	59,9%
FF.AA.	23	-	17	-	3.369	-	8.831	-	20.541	-	29.645	-	22.148	-	974	-	85.548	-	-	-
Sanidad Exterior	23	-	27	-	190	-	531	-	1.000	-	1.088	-	959	-	139	-	3.957	-	-	-
Total España	2.897.098	100,0%	3.907.507	98,7%	5.163.224	96,7%	6.549.295	93,1%	6.734.774	85,3%	4.495.581	72,2%	3.477.357	70,3%	2.559.907	65,8%	35.784.743	42.119.827	85,0%	75,4%



ESTRATEGIA DE VACUNACIÓN COVID-19 EN ESPAÑA