

GIV COVID-19

Gestión integral de la vacunación COVID-19

Informe de actividad

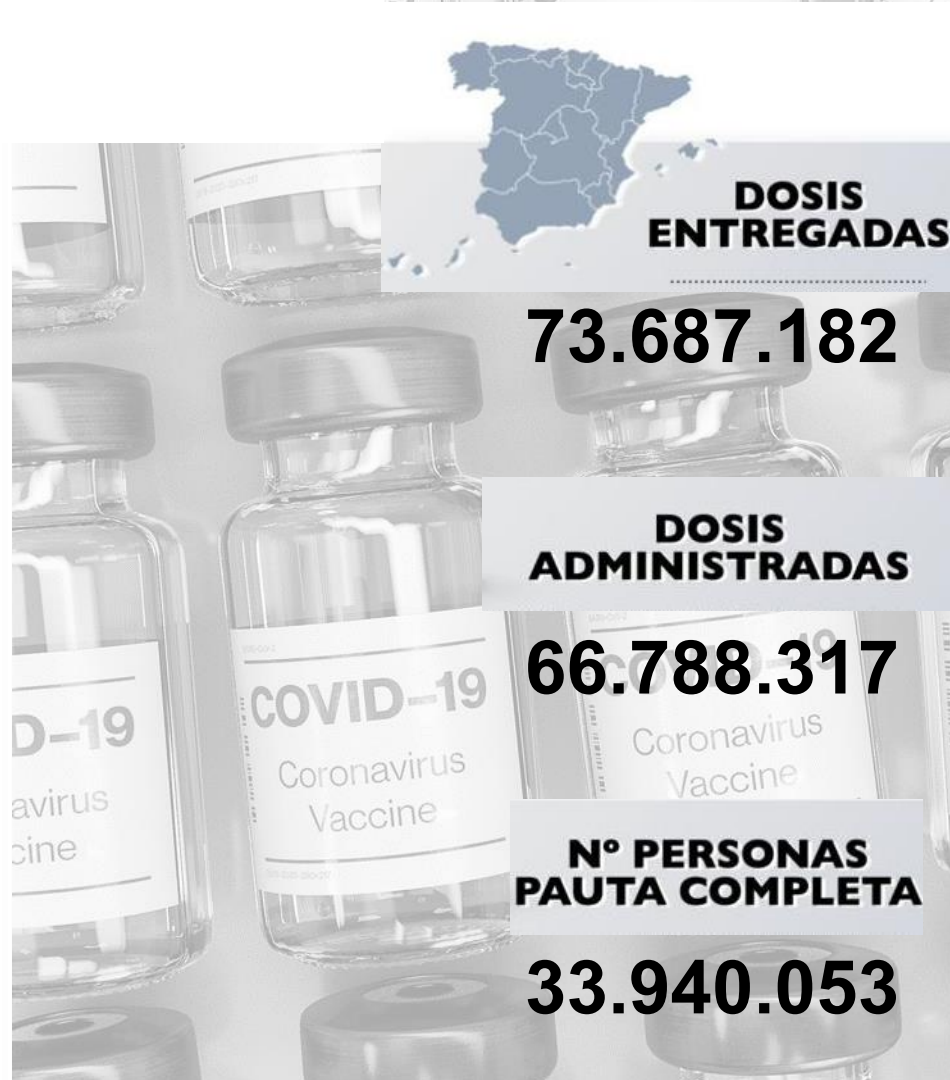
Periodo de los datos: 27/12/2020 - 02/09/2021

Fecha del informe: 03/09/2021

Informe para comunicación



#YoMeVacunoSeguro



Datos globales agregados (*)

Dosis adquiridas de Q1 a Q3 93.509.245	Dosis recibidas en España 74.470.589 79,6% dosis adquiridas	Dosis entregadas en España ⁽¹⁾ 73.687.182 98,9% dosis recibidas en España Dosis entregadas a Andorra: 30.030 Dosis pendientes de entrega: 752.477	Dosis administradas 66.788.317 90,6% dosis entregadas	Nº Personas con al menos 1 dosis 36.696.877 77,3% población** Nº Personas con pauta completa 33.940.053 71,5% población**
--	---	--	---	--

Distribución por tipo de vacuna

	Dosis adquiridas de Q1 a Q3 ⁽²⁾	Dosis recibidas en España ⁽³⁾	Dosis entregadas en España	Dosis administradas	Nº Personas con al menos 1 dosis	Nº Personas con pauta completa
Pfizer / BioNtech	43.955.845	51.523.089	51.490.167	46.940.035 (91,2%)	25.082.776	23.225.502
Moderna	19.722.800	10.003.300	9.998.780	8.176.900 (81,8%)	4.578.121	3.969.660
AstraZeneca / Oxford	12.232.200	10.285.200	9.549.900	9.732.728 (101,9%)	5.097.326	4.806.237
Janssen	17.598.400	2.659.000	2.648.335	1.938.654 (73,2%)	1.938.654	1.938.654
Curevac	-	-	-	-	-	-

*Fuentes: AEMPS y REGVACU (Datos reportados por las CC.AA).

(1) Fuente: AEMPS. No se incluyen 900 dosis destinadas a Ensayos Clínicos. El reparto de dosis se ha realizado de forma equitativa entre CCAA en base a la distribución de los grupos de vacunación definidos en la Estrategia de Vacunación. La cifra de dosis entregadas a las Comunidades y Ciudades Autónomas de los distintos fabricantes se actualizará dos veces por semana, los martes y los viernes. Excepcionalmente, el primer envío de cada fabricante a nuestro país se actualizará en el informe del día posterior a la recepción del mismo. La cifra de dosis entregadas de la vacuna de Pfizer/BioNtech está calculada teniendo en cuenta cinco dosis por vial hasta el día 24/01/2021. A partir de este día se contabilizan 6 dosis por vial. La compañía ha modificado la ficha técnica, estableciendo la posibilidad de extraer una sexta dosis por vial en determinadas circunstancias.

(2) La distribución de las dosis adquiridas de AstraZeneca para el 3er trimestre (Q3) no ha sido aún confirmadas por el fabricante.

(3) Incluye dosis adelantadas de Q4 entregadas en Q3 y dosis adquiridas a otros países

** Fuente: datos INE 2020: <https://www.ine.es/jaxi/Tabla.htm?path=/t20/e245/p08/0/&file=02003.px&L=0>

Dosis entregadas y administradas por tipo de vacuna

	Dosis entregadas Pfizer ⁽¹⁾	Dosis entregadas Moderna ⁽¹⁾	Dosis entregadas AstraZeneca ⁽¹⁾	Dosis entregadas Janssen ⁽¹⁾	Dosis entregadas Total ⁽¹⁾	Dosis administradas Total ⁽²⁾	% sobre entregadas ⁽³⁾	Nº Personas con al menos 1 dosis	Nº Personas con pauta completa	Fecha de la última vacuna registrada ⁽²⁾
Andalucía	9.006.750	1.853.500	1.805.800	525.450	13.191.500	12.102.296	91,7%	6.592.291	6.134.268	02/09/2021
Aragón	1.461.645	249.400	265.100	64.700	2.040.845	1.895.905	92,9%	1.038.774	975.217	02/09/2021
Asturias	1.163.885	157.500	235.900	49.700	1.606.985	1.606.231	100,0%	860.325	816.015	02/09/2021
Baleares	1.231.200	287.000	256.400	62.400	1.837.000	1.525.417	83,0%	825.990	785.961	02/09/2021
Canarias	2.247.540	529.800	503.700	133.650	3.414.690	3.017.355	88,4%	1.632.809	1.543.292	02/09/2021
Cantabria	645.405	104.000	125.200	24.950	899.555	835.371	92,9%	458.903	411.571	02/09/2021
Castilla y León	2.732.835	386.000	514.400	112.850	3.746.085	3.546.678	94,7%	1.943.844	1.791.464	02/09/2021
Castilla - La Mancha	2.207.655	406.300	411.700	101.375	3.127.030	2.855.464	91,3%	1.576.250	1.437.499	02/09/2021
Cataluña*	8.368.460	1.604.900	1.514.300	439.500	11.927.160	10.373.292	87,0%	5.672.345	5.307.685	02/09/2021
C. Valenciana	5.540.140	1.106.200	906.800	307.250	7.860.390	7.171.825	91,2%	3.979.856	3.630.720	02/09/2021
Extremadura	1.173.005	197.400	186.000	51.750	1.608.155	1.605.476	99,8%	881.997	806.295	02/09/2021
Galicia	3.004.675	458.600	573.400	131.800	4.168.475	4.127.117	99,0%	2.243.769	2.071.661	02/09/2021
La Rioja	358.085	61.400	53.300	15.200	487.985	448.331	91,9%	251.499	229.414	02/09/2021
Madrid	7.362.729	1.514.600	1.227.000	381.450	10.485.779	9.115.307	86,9%	5.119.871	4.649.698	02/09/2021
Murcia	1.634.045	368.000	253.100	88.100	2.343.245	2.103.109	89,8%	1.152.167	1.068.563	02/09/2021
Navarra	710.925	138.400	136.600	32.750	1.018.675	924.722	90,8%	509.376	474.366	02/09/2021
País Vasco	2.406.510	470.200	444.200	110.850	3.431.760	3.156.686	92,0%	1.748.723	1.612.942	02/09/2021
Ceuta	92.070	21.000	18.100	4.150	135.320	104.608	77,3%	58.046	53.265	02/09/2021
Melilla	93.240	22.100	15.100	5.750	136.190	96.593	70,9%	54.529	50.873	02/09/2021
Fuerzas Armadas	49.368	58.300	103.800	2.000	213.468	171.468	80,3%	91.792	85.876	02/09/2021
Sanidad Exterior	0	4.180	0	2.710	6.890	5.066	73,5%	3.721	3.408	02/09/2021
Totales	51.490.167	9.998.780	9.549.900	2.648.335	73.687.182	66.788.317	90,6%	36.696.877	33.940.053	

*Actualización total de los datos de Cataluña

(1) Fuente: AEMPS. El reparto de dosis se ha realizado de forma equitativa entre CCAA en base a la distribución de los grupos de vacunación definidos en la Estrategia de Vacunación.

La cifra de dosis entregadas a las Comunidades y Ciudades Autónomas de los distintos fabricantes se actualizará dos veces por semana, los martes y los viernes. Excepcionalmente, el primer envío de cada fabricante a nuestro país se actualizará en el informe del día posterior a aquel en el que dicho envío sea recibido. La cifra de dosis entregadas de la vacuna de Pfizer/BioNTech está calculada teniendo en cuenta cinco dosis por vial hasta el día 24/01/2021. A partir de este día se contabilizan 6 dosis por vial. La compañía ha modificado la ficha técnica, estableciendo la posibilidad de extraer una sexta dosis por vial en determinadas circunstancias.

(2) Fuente: REGVACU reportado por CC. AA.

(3) Para los cálculos de los porcentajes es necesario considerar la capacidad de administrar hasta 6 dosis por vial y la fecha de actualización de los datos de las dosis entregadas, según se indica en la nota número 1.

Cobertura de población vacunada mayor de 40 años por CC.AA

	Población a vacunar Mayor de 40 años ⁽¹⁾	Nº Personas con al menos 1 dosis	% Personas con al menos 1 dosis	Nº Personas con pauta completa	% Personas con pauta completa*	Fecha de la última vacuna registrada ⁽²⁾
Andalucía	4.630.179	4.424.216	95,6%	4.348.155	93,9%	02/09/2021
Aragón	787.338	741.842	94,2%	729.368	92,6%	02/09/2021
Asturias	676.365	651.780	96,4%	644.732	95,3%	02/09/2021
Baleares	619.258	550.352	88,9%	536.566	86,6%	02/09/2021
Canarias	1.218.295	1.097.265	90,1%	1.072.745	88,1%	02/09/2021
Cantabria	359.186	342.749	95,4%	336.889	93,8%	02/09/2021
Castilla y León	1.532.122	1.460.201	95,3%	1.434.827	93,6%	02/09/2021
Castilla - La Mancha	1.150.822	1.082.650	94,1%	1.048.021	91,1%	02/09/2021
Cataluña*	4.328.607	3.950.913	91,3%	3.856.481	89,1%	02/09/2021
C. Valenciana	2.899.043	2.752.928	95,0%	2.696.536	93,0%	02/09/2021
Extremadura	621.888	612.150	98,4%	603.099	97,0%	02/09/2021
Galicia	1.720.101	1.659.307	96,5%	1.647.649	95,8%	02/09/2021
La Rioja	188.661	181.542	96,2%	177.359	94,0%	02/09/2021
Madrid	3.732.280	3.502.744	93,8%	3.426.181	91,8%	02/09/2021
Murcia	786.992	755.255	96,0%	733.242	93,2%	02/09/2021
Navarra	375.498	355.053	94,6%	349.100	93,0%	02/09/2021
País Vasco	1.353.260	1.288.830	95,2%	1.269.226	93,8%	02/09/2021
Ceuta	38.978	34.959	89,7%	33.787	86,7%	02/09/2021
Melilla	37.225	31.672	85,1%	30.829	82,8%	02/09/2021
Fuerzas Armadas	-	34.950	-	33.243	-	02/09/2021
Sanidad Exterior	-	1.612	-	1.526	-	02/09/2021
Totales	27.056.098	25.512.970	94,3%	25.009.561	92,4%	

*Actualización total de los datos de Cataluña

Datos del 03/09/2021

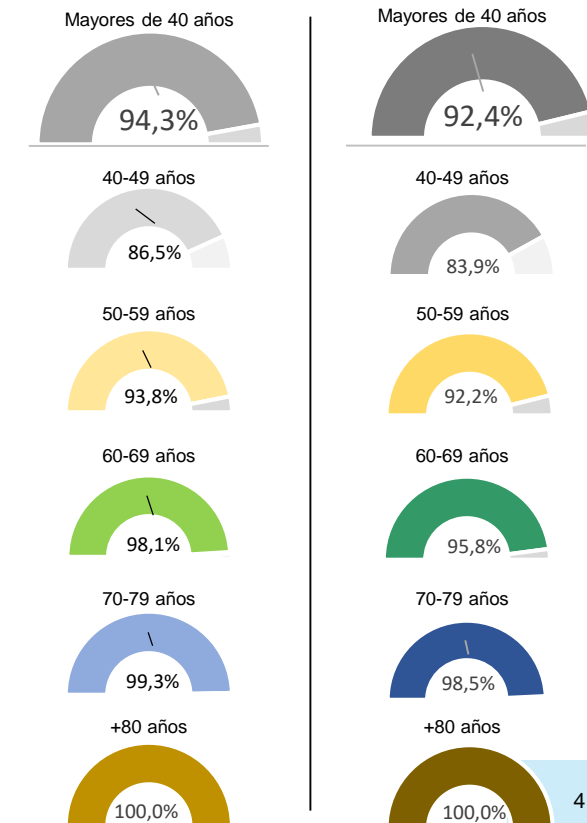
Fuente: REGVACU. Datos reportados por las CC.AA.

(1) Fuente: datos INE 2020 <https://www.ine.es/jaxi/Tabla.htm?path=/t20/e245/p08/i0/&file=02003.px&L=0>

(2) Fuente: REGVACU reportado por CC.AA.

Detalle de Coberturas por Grupos Etarios Prioritarios

Personas con al menos 1 dosis Personas con pauta completa



Coberturas de grupos etarios (1/2) – Personas con al menos una dosis

CC.AA	Vacunados s ≥80 años	% ≥80 años*	Vacunados 70-79 años	% 70-79 años*	Vacunados 60-69 años	% 60-69 años*	Vacunados 50-59 años	% 50-59 años*	Vacunados 40-49 años	% 40-49 años*	Vacunados 30-39 años	% 30-39 años*	Vacunados 20-29 años	% 20-29 años*	Vacunados 12-19 años	% 12-19 años*	Total Vacunados con al menos 1 dosis	Población a Vacunar*	% Con al menos 1 dosis sobre Población a Vacunar*	% Con al menos 1 dosis sobre Total Población INE*
Andalucía	433.431	100,0%	652.564	100,0%	921.234	100,0%	1.197.288	94,6%	1.219.699	88,1%	886.000	77,7%	702.364	75,6%	579.711	77,0%	6.592.291	7.451.975	88,5%	77,9%
Aragón	101.074	100,0%	118.996	100,0%	153.558	98,2%	183.964	92,8%	184.250	85,7%	120.237	73,2%	97.157	74,5%	79.538	77,1%	1.038.774	1.185.134	87,7%	78,1%
Asturias	88.807	100,0%	114.152	100,0%	147.408	98,5%	152.283	93,6%	149.130	89,3%	88.843	77,6%	63.558	80,3%	56.144	87,7%	860.325	933.927	92,1%	84,4%
Baleares	51.332	100,0%	78.939	98,0%	109.336	93,3%	148.148	89,4%	162.597	78,9%	118.598	65,1%	89.220	64,7%	67.820	71,0%	825.990	1.034.867	79,8%	70,5%
Canarias	92.688	100,0%	150.802	97,6%	222.981	94,8%	317.945	90,7%	312.849	80,6%	221.638	71,3%	177.632	70,6%	136.274	75,8%	1.632.809	1.960.774	83,3%	75,0%
Cantabria	42.364	100,0%	55.948	100,0%	76.030	98,3%	83.091	92,4%	85.316	87,3%	51.135	72,6%	35.295	69,9%	29.724	67,6%	458.903	524.127	87,6%	78,7%
Castilla y León	229.103	100,0%	250.003	100,0%	318.098	99,9%	348.334	91,4%	314.663	86,6%	203.860	76,1%	157.846	74,8%	121.937	73,7%	1.943.844	2.176.253	89,3%	81,2%
Castilla - La Mancha	137.570	100,0%	157.736	99,1%	220.502	100,0%	283.910	92,3%	282.932	85,6%	198.883	74,8%	162.756	74,6%	131.961	75,9%	1.576.250	1.808.784	87,1%	77,1%
Cataluña*	454.432	100,0%	614.735	96,8%	787.665	94,0%	1.001.817	91,8%	1.092.264	83,0%	718.937	68,8%	559.172	66,7%	443.323	67,6%	5.672.345	6.868.360	82,6%	72,9%
C. Valenciana	296.796	100,0%	433.593	99,0%	566.830	97,6%	711.074	94,5%	744.635	87,4%	491.617	75,8%	400.716	77,6%	334.595	78,8%	3.979.856	4.488.459	88,7%	78,7%
Extremadura	78.185	100,0%	95.798	100,0%	132.313	100,0%	160.756	95,0%	145.098	91,0%	110.852	83,0%	88.709	78,3%	70.286	82,9%	881.997	953.437	92,5%	82,9%
Galicia	241.715	100,0%	290.435	100,0%	342.186	98,6%	386.000	95,1%	398.971	90,0%	250.064	77,3%	179.845	77,9%	154.553	85,9%	2.243.769	2.454.497	91,4%	83,0%
La Rioja	23.341	100,0%	28.617	100,0%	37.834	100,0%	45.001	94,4%	46.749	88,3%	29.571	75,2%	21.592	70,9%	18.794	73,6%	251.499	283.970	88,6%	78,6%
Madrid	373.368	100,0%	509.676	96,9%	683.848	97,2%	929.277	95,5%	1.006.575	86,3%	705.845	74,3%	542.729	73,1%	368.553	66,6%	5.119.871	5.977.937	85,6%	75,5%
Murcia	73.770	100,0%	102.667	99,8%	146.944	100,0%	205.097	96,2%	226.777	89,2%	158.648	75,9%	130.983	76,0%	107.281	75,6%	1.152.167	1.310.137	87,9%	76,2%
Navarra	42.462	100,0%	55.805	100,0%	71.813	97,2%	91.068	94,2%	93.905	86,9%	61.358	75,4%	51.237	75,2%	41.728	74,0%	509.376	581.354	87,6%	77,0%
País Vasco	163.914	100,0%	213.404	100,0%	277.113	98,9%	320.167	94,2%	314.232	86,8%	192.705	74,0%	144.998	71,9%	122.190	72,5%	1.748.723	1.983.943	88,1%	78,8%
Ceuta	2.389	91,7%	3.876	89,8%	7.562	96,2%	10.352	89,6%	10.780	85,3%	8.597	72,3%	8.034	73,3%	6.456	70,7%	58.046	70.965	81,8%	68,9%
Melilla	2.003	85,3%	3.292	87,8%	7.067	90,3%	9.511	84,2%	9.799	81,6%	8.210	67,7%	7.958	66,3%	6.689	69,9%	54.529	70.927	76,9%	62,6%
FF.AA.	32	-	18	-	3.516	-	9.489	-	21.895	-	31.577	-	24.209	-	1.056	-	91.792	-	-	-
Sanidad Exterior	21	-	22	-	168	-	480	-	921	-	1.028	-	946	-	135	-	3.721	-	-	-
Total España	2.928.797	100,0%	3.931.078	99,3%	5.234.006	98,1%	6.595.052	93,8%	6.824.037	86,5%	4.658.203	74,8%	3.646.956	73,8%	2.878.748	74,0%	36.696.877	42.119.827	87,1%	77,3%

*Actualización total de los datos de Cataluña

La Población a Vacunar de mayores de 80 años corresponde a la estimación del INE de Julio de 2020.

Datos del 03/09/2021.

Fuente: REGVACU reportado por CC.AA.

*Fuente: datos INE 2020 <https://www.ine.es/jaxi/Tabla.htm?path=/t20/e245/p08/i0/&file=02003.px&L=0>

Coberturas de grupos etarios (2/2) – Personas con pauta completa

CC.AA	Vacunados s ≥80 años	% ≥80 años*	Vacunados 70-79 años	% 70-79 años*	Vacunados 60-69 años	% 60-69 años*	Vacunados 50-59 años	% 50-59 años*	Vacunados 40-49 años	% 40-49 años*	Vacunados 30-39 años	% 30-39 años*	Vacunados 20-29 años	% 20-29 años*	Vacunados 12-19 años	% 12-19 años*	Total Vacunados con pauta completa	Población a Vacunar*	% Con pauta completa sobre Población a Vacunar*	% Con pauta completa sobre Total Población INE*
Andalucía	426.591	100,0%	646.761	99,4%	902.572	98,5%	1.181.278	93,4%	1.190.953	86,0%	830.561	72,8%	619.075	66,7%	336.477	44,7%	6.134.268	7.451.975	82,3%	72,5%
Aragón	99.638	100,0%	118.103	99,3%	150.748	96,4%	181.146	91,4%	179.733	83,6%	111.916	68,1%	86.672	66,5%	47.261	45,8%	975.217	1.185.134	82,3%	73,4%
Asturias	87.887	100,0%	113.651	100,0%	145.508	97,2%	150.903	92,8%	146.783	87,9%	83.603	73,0%	56.104	70,9%	31.576	49,3%	816.015	933.927	87,4%	80,1%
Baleares	50.566	100,0%	78.256	97,2%	106.645	91,0%	144.221	87,0%	156.878	76,1%	110.151	60,5%	81.174	58,8%	58.070	60,8%	785.961	1.034.867	75,9%	67,1%
Canarias	91.301	100,0%	149.340	96,6%	213.536	90,8%	313.566	89,5%	305.002	78,6%	206.170	66,3%	159.505	63,4%	104.872	58,3%	1.543.292	1.960.774	78,7%	70,9%
Cantabria	41.881	100,0%	55.645	100,0%	74.937	96,9%	81.594	90,7%	82.832	84,7%	44.533	63,2%	25.697	50,9%	4.452	10,1%	411.571	524.127	78,5%	70,6%
Castilla y León	226.275	100,0%	248.411	100,0%	311.228	97,7%	342.406	89,8%	306.507	84,4%	192.424	71,9%	135.127	64,0%	29.086	17,6%	1.791.464	2.176.253	82,3%	74,8%
Castilla - La Mancha	135.561	100,0%	156.455	98,3%	212.059	97,1%	273.948	89,1%	269.998	81,7%	183.086	68,9%	141.014	64,7%	65.378	37,6%	1.437.499	1.808.784	79,5%	70,3%
Cataluña	447.507	100,0%	609.636	96,0%	768.410	91,7%	975.995	89,4%	1.054.933	80,1%	654.367	62,6%	493.860	58,9%	302.977	46,2%	5.307.685	6.868.360	77,3%	68,2%
C. Valenciana	292.311	100,0%	429.908	98,2%	547.113	94,2%	702.074	93,3%	725.130	85,2%	446.597	68,8%	334.319	64,8%	153.268	36,1%	3.630.720	4.488.459	80,9%	71,8%
Extremadura	77.102	100,0%	95.088	100,0%	129.747	103,6%	158.862	93,9%	142.300	89,2%	105.260	78,9%	75.482	66,6%	22.454	26,5%	806.295	953.437	84,6%	75,8%
Galicia	239.947	100,0%	289.200	99,8%	340.048	98,0%	383.655	94,5%	394.799	89,1%	234.947	72,6%	145.884	63,2%	43.181	24,0%	2.071.661	2.454.497	84,4%	76,7%
La Rioja	23.114	100,0%	28.482	100,0%	36.759	97,5%	43.942	92,2%	45.062	85,1%	26.931	68,5%	17.864	58,7%	7.260	28,4%	229.414	283.970	80,8%	71,7%
Madrid	369.674	100,0%	506.578	96,3%	670.858	95,4%	914.040	94,0%	965.031	82,8%	626.348	66,0%	439.519	59,2%	157.650	28,5%	4.649.698	5.977.937	77,8%	68,6%
Murcia	72.598	100,0%	100.242	97,4%	140.897	95,9%	201.006	94,3%	218.499	86,0%	146.500	70,1%	114.461	66,5%	74.360	52,4%	1.068.563	1.310.137	81,6%	70,7%
Navarra	42.039	100,0%	55.624	99,7%	70.537	95,5%	89.725	92,8%	91.175	84,4%	57.235	70,4%	45.296	66,5%	22.735	40,3%	474.366	581.354	81,6%	71,7%
País Vasco	161.535	102,3%	211.700	99,4%	271.787	97,0%	316.234	93,0%	307.970	85,0%	172.352	66,2%	109.689	54,4%	61.675	36,6%	1.612.942	1.983.943	81,3%	72,6%
Ceuta	2.355	90,4%	3.830	88,7%	7.320	93,2%	10.062	87,1%	10.220	80,8%	7.867	66,1%	7.067	64,4%	4.544	49,8%	53.265	70.965	75,1%	63,3%
Melilla	1.948	82,9%	3.209	85,6%	6.896	88,1%	9.280	82,1%	9.496	79,1%	7.683	63,3%	7.064	58,9%	5.297	55,3%	50.873	70.927	71,7%	58,4%
FF.AA.	24	-	18	-	3.401	-	9.040	-	20.760	-	29.621	-	22.163	-	849	-	85.876	-	-	-
Sanidad Exterior	17	-	20	-	154	-	465	-	870	-	946	-	858	-	78	-	3.408	-	-	-
Total España	2.889.871	100,0%	3.900.157	98,5%	5.111.160	95,8%	6.483.442	92,2%	6.624.931	83,9%	4.279.098	68,7%	3.117.894	63,1%	1.533.500	39,4%	33.940.053	42.119.827	80,6%	71,5%



ESTRATEGIA DE VACUNACIÓN COVID-19 EN ESPAÑA