

GIV COVID-19

Gestión integral de la vacunación COVID-19

Informe de actividad

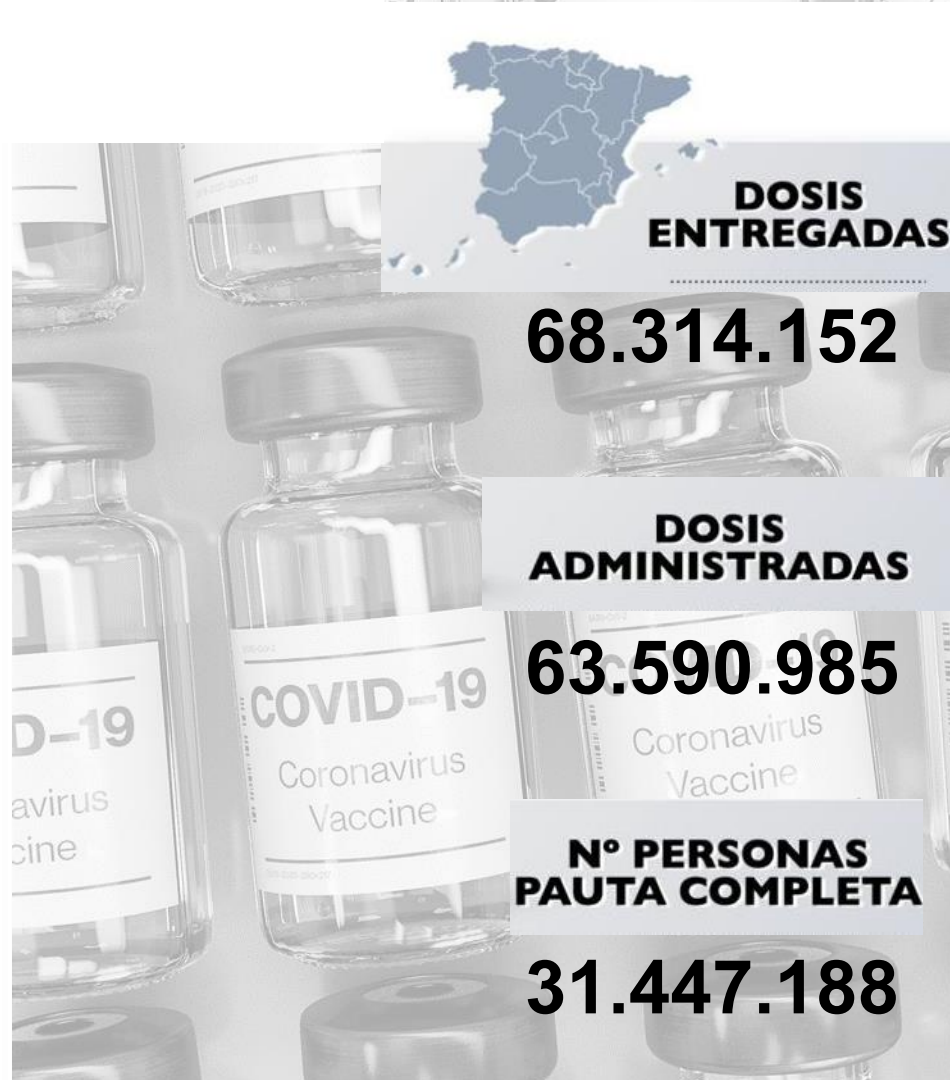
Periodo de los datos: 27/12/2020 - 22/08/2021

Fecha del informe: 23/08/2021

Informe para comunicación



#YoMeVacunoSeguro



Datos globales agregados (*)

Dosis adquiridas de Q1 a Q3 93.509.245	Dosis recibidas en España 68.772.809 73,5% dosis adquiridas	Dosis entregadas en España ⁽¹⁾ 68.314.152 99,3% dosis recibidas en España Dosis entregadas a Andorra: 30.030 Dosis pendientes de entrega: 427.727	Dosis administradas 63.590.985 93,1% dosis entregadas	Nº Personas con al menos 1 dosis 35.667.383 75,2% población** Nº Personas con pauta completa 31.447.188 66,3% población**
--------------------------------------------------	--------------------------------------------------------------------------	-----------------------------------------------------------------------------------------------------------------------------------------------------------------------------------------------	--------------------------------------------------------------------	----------------------------------------------------------------------------------------------------------------------------------------------------------------------

Distribución por tipo de vacuna

	Dosis adquiridas de Q1 a Q3 ⁽²⁾	Dosis recibidas en España	Dosis entregadas en España	Dosis administradas	Nº Personas con al menos 1 dosis	Nº Personas con pauta completa
Pfizer / BioNtech	43.955.845	47.452.659	47.419.737	44.506.928 (93,9%)	24.285.812	21.359.625
Moderna	19.722.800	8.271.600	8.267.080	7.465.542 (90,3%)	4.370.068	3.403.759
AstraZeneca / Oxford	12.232.200	10.389.600	9.979.000	9.706.388 (97,3%)	5.099.376	4.771.677
Janssen	17.598.400	2.658.950	2.648.335	1.912.127 (72,2%)	1.912.127	1.912.127
Curevac	-	-	-	-	-	-

Fuentes: AEMPS y REGVACU (Datos reportados por las CC.AA).

(1) Fuente: AEMPS. No se incluyen 900 dosis destinadas a Ensayos Clínicos. El reparto de dosis se ha realizado de forma equitativa entre CCAA en base a la distribución de los grupos de vacunación definidos en la Estrategia de Vacunación. La cifra de dosis entregadas a las Comunidades y Ciudades Autónomas de los distintos fabricantes se actualizará dos veces por semana, los martes y los viernes. Excepcionalmente, el primer envío de cada fabricante a nuestro país se actualizará en el informe del día posterior a la recepción del mismo. La cifra de dosis entregadas de la vacuna de Pfizer/BioNtech está calculada teniendo en cuenta cinco dosis por vial hasta el día 24/01/2021. A partir de este día se contabilizan 6 dosis por vial. La compañía ha modificado la ficha técnica, estableciendo la posibilidad de extraer una sexta dosis por vial en determinadas circunstancias.

(2) La distribución de las dosis adquiridas de AstraZeneca para el 3er trimestre (Q3) no ha sido aún confirmadas por el fabricante. ** Fuente: datos INE 2020: <https://www.ine.es/jaxi/Tabla.htm?path=/t20/e245/p08/i0/&file=02003.px&L=0>

Dosis entregadas y administradas por tipo de vacuna

	Dosis entregadas Pfizer ⁽¹⁾	Dosis entregadas Moderna ⁽¹⁾	Dosis entregadas AstraZeneca ⁽¹⁾	Dosis entregadas Janssen ⁽¹⁾	Dosis entregadas Total ⁽¹⁾	Dosis administradas Total ⁽²⁾	% sobre entregadas ⁽³⁾	Nº Personas con al menos 1 dosis	Nº Personas con pauta completa	Fecha de la última vacuna registrada ⁽²⁾
Andalucía	8.302.410	1.539.300	1.805.800	525.450	12.172.960	11.478.072	94,3%	6.413.750	5.642.031	22/08/2021
Aragón	1.345.815	203.700	285.700	64.700	1.899.915	1.820.107	95,8%	1.005.429	917.693	21/08/2021
Asturias	1.089.005	148.800	235.900	49.700	1.523.405	1.548.095	101,6%	834.066	771.700	22/08/2021
Baleares	1.118.880	252.300	256.400	62.400	1.689.980	1.467.392	86,8%	807.843	741.676	22/08/2021
Canarias	2.054.490	443.900	503.700	133.650	3.135.740	2.838.958	90,5%	1.587.828	1.395.874	22/08/2021
Cantabria	593.925	84.600	130.200	24.950	833.675	790.015	94,8%	434.736	385.949	22/08/2021
Castilla y León	2.551.485	358.300	514.400	112.850	3.537.035	3.405.711	96,3%	1.890.526	1.698.895	22/08/2021
Castilla - La Mancha	2.027.475	330.700	460.900	101.375	2.920.450	2.736.930	93,7%	1.542.133	1.344.416	22/08/2021
Cataluña	7.720.280	1.320.500	1.698.100	439.500	11.178.380	9.937.207	88,9%	5.578.705	4.931.088	22/08/2021
C. Valenciana	5.040.550	871.200	906.800	307.250	7.125.800	6.696.829	94,0%	3.848.218	3.237.321	22/08/2021
Extremadura	1.081.745	160.000	228.000	51.750	1.521.495	1.530.341	100,6%	853.825	753.201	22/08/2021
Galicia	2.792.905	383.500	595.400	131.800	3.903.605	3.882.775	99,5%	2.138.818	1.918.681	22/08/2021
La Rioja	327.665	49.900	61.400	15.200	454.165	424.663	93,5%	242.991	212.082	20/08/2021
Madrid	6.784.749	1.262.700	1.309.400	381.450	9.738.299	8.788.379	90,2%	4.978.283	4.436.710	22/08/2021
Murcia	1.481.945	304.400	259.900	88.100	2.134.345	1.978.500	92,7%	1.127.165	915.649	22/08/2021
Navarra	653.595	113.800	145.700	32.750	945.845	888.932	94,0%	497.701	444.089	22/08/2021
País Vasco	2.234.520	339.300	444.200	110.850	3.128.870	3.010.042	96,2%	1.680.743	1.513.974	22/08/2021
Ceuta	83.880	18.400	18.100	4.150	124.530	100.680	80,8%	56.642	50.419	20/08/2021
Melilla	85.050	19.300	15.100	5.750	125.200	92.668	74,0%	53.099	47.868	19/08/2021
Fuerzas Armadas	49.368	58.300	103.900	2.000	213.568	169.976	79,6%	91.304	84.784	20/08/2021
Sanidad Exterior	0	4.180	0	2.710	6.890	4.713	68,4%	3.578	3.088	18/08/2021
Totales	47.419.737	8.267.080	9.979.000	2.648.335	68.314.152	63.590.985	93,1%	35.667.383	31.447.188	

(1) Fuente: AEMPS. El reparto de dosis se ha realizado de forma equitativa entre CCAA en base a la distribución de los grupos de vacunación definidos en la Estrategia de Vacunación.

La cifra de dosis entregadas a las Comunidades y Ciudades Autónomas de los distintos fabricantes se actualizará dos veces por semana, los martes y los viernes. Excepcionalmente, el primer envío de cada fabricante a nuestro país se actualizará en el informe del día posterior a aquel en el que dicho envío sea recibido. La cifra de dosis entregadas de la vacuna de Pfizer/BioNTech está calculada teniendo en cuenta cinco dosis por vial hasta el día 24/01/2021. A partir de este día se contabilizan 6 dosis por vial. La compañía ha modificado la ficha técnica, estableciendo la posibilidad de extraer una sexta dosis por vial en determinadas circunstancias.

(2) Fuente: REGVACU reportado por CC. AA.

(3) Para los cálculos de los porcentajes es necesario considerar la capacidad de administrar hasta 6 dosis por vial y la fecha de actualización de los datos de las dosis entregadas, según se indica en la nota número 1.

Cobertura de población vacunada mayor de 40 años por CC.AA

	Población a vacunar Mayor de 40 años ⁽¹⁾	Nº Personas con al menos 1 dosis	% Personas con al menos 1 dosis	Nº Personas con pauta completa	% Personas con pauta completa*	Fecha de la última vacuna registrada ⁽²⁾
Andalucía	4.630.179	4.394.721	94,9%	4.307.282	93,0%	22/08/2021
Aragón	787.338	735.750	93,4%	718.274	91,2%	21/08/2021
Asturias	676.365	646.395	95,6%	637.747	94,3%	22/08/2021
Baleares	619.258	544.896	88,0%	526.837	85,1%	22/08/2021
Canarias	1.218.295	1.084.580	89,0%	1.048.070	86,0%	22/08/2021
Cantabria	359.186	340.345	94,8%	333.399	92,8%	22/08/2021
Castilla y León	1.532.122	1.456.106	95,0%	1.428.974	93,3%	22/08/2021
Castilla - La Mancha	1.150.822	1.078.921	93,8%	1.037.973	90,2%	22/08/2021
Cataluña	4.328.607	3.943.960	91,1%	3.789.028	87,5%	22/08/2021
C. Valenciana	2.899.043	2.737.424	94,4%	2.668.990	92,1%	22/08/2021
Extremadura	621.888	609.335	98,0%	599.615	96,4%	22/08/2021
Galicia	1.720.101	1.655.812	96,3%	1.638.069	95,2%	22/08/2021
La Rioja	188.661	180.432	95,6%	175.430	93,0%	20/08/2021
Madrid	3.732.280	3.485.379	93,4%	3.399.500	91,1%	22/08/2021
Murcia	786.992	750.735	95,4%	700.756	89,0%	22/08/2021
Navarra	375.498	352.253	93,8%	344.855	91,8%	22/08/2021
País Vasco	1.353.260	1.278.727	94,5%	1.257.561	92,9%	22/08/2021
Ceuta	38.978	34.638	88,9%	33.267	85,3%	20/08/2021
Melilla	37.225	31.387	84,3%	30.530	82,0%	19/08/2021
Fuerzas Armadas	-	34.864	-	33.006	-	20/08/2021
Sanidad Exterior	-	1.550	-	1.420	-	18/08/2021
Totales	27.056.098	25.378.210	93,8%	24.710.583	91,3%	

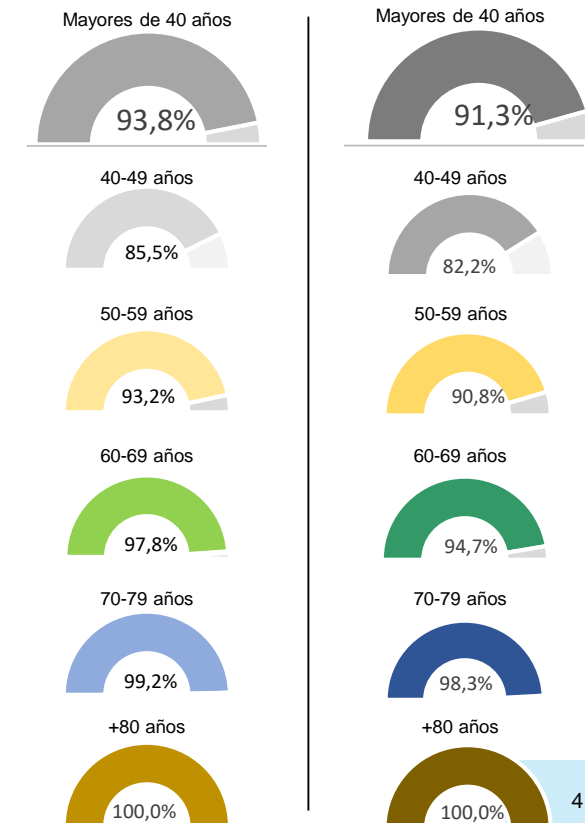
Fuente: REGVACU. Datos reportados por las CC.AA

(1) Fuente: datos INE 2020 <https://www.ine.es/jaxi/Tabla.htm?path=/t20/e245/p08/i0/&file=02003.px&L=0>

(2) Fuente: REGVACU reportado por CC.AA.

Detalle de Coberturas por Grupos Etarios Prioritarios

Personas con al menos 1 dosis Personas con pauta completa



Coberturas de grupos etarios (1/2) – Personas con al menos una dosis

CC.AA	Vacunados ≥80 años	% ≥80 años*	Vacunados 70-79 años	% 70-79 años*	Vacunados 60-69 años	% 60-69 años*	Vacunados 50-59 años	% 50-59 años*	Vacunados 40-49 años	% 40-49 años*	Vacunados 30-39 años	% 30-39 años*	Vacunados 20-29 años	% 20-29 años*	Vacunados 12-19 años	% 12-19 años*	Total Vacunados con al menos 1 dosis	Población a Vacunar*	% Con al menos 1 dosis*
Andalucía	433.057	100,0%	651.417	100,0%	917.145	100,0%	1.189.341	94,0%	1.203.761	86,9%	862.904	75,7%	668.984	72,0%	487.141	64,7%	6.413.750	7.451.975	86,1%
Aragón	101.022	100,0%	118.836	99,9%	152.751	97,7%	181.971	91,8%	181.170	84,3%	116.108	70,7%	91.097	69,9%	62.474	60,6%	1.005.429	1.185.134	84,8%
Asturias	88.737	100,0%	114.008	100,0%	146.411	97,8%	150.592	92,6%	146.647	87,8%	85.652	74,8%	57.924	73,2%	44.095	68,9%	834.066	933.927	89,3%
Baleares	51.178	100,0%	78.648	97,7%	108.668	92,7%	146.457	88,3%	159.945	77,6%	115.118	63,2%	85.524	62,0%	62.305	65,3%	807.843	1.034.867	78,1%
Canarias	92.494	100,0%	150.320	97,3%	221.152	94,1%	314.454	89,7%	306.160	78,9%	214.832	69,1%	169.321	67,3%	119.095	66,2%	1.587.828	1.960.774	81,0%
Cantabria	42.338	100,0%	55.920	100,0%	75.689	97,9%	82.339	91,5%	84.059	86,0%	49.531	70,3%	31.737	62,8%	13.123	29,9%	434.736	524.127	82,9%
Castilla y León	229.004	100,0%	249.802	100,0%	317.216	99,6%	347.054	91,0%	313.030	86,2%	201.147	75,1%	153.007	72,5%	80.266	48,5%	1.890.526	2.176.253	86,9%
Castilla - La Mancha	137.664	100,0%	157.903	99,2%	219.823	100,0%	282.191	91,8%	281.340	85,1%	195.874	73,7%	157.591	72,3%	109.747	63,1%	1.542.133	1.808.784	85,3%
Cataluña	457.712	100,0%	615.625	96,9%	789.570	94,3%	998.277	91,4%	1.082.776	82,2%	702.727	67,3%	541.684	64,6%	390.334	59,5%	5.578.705	6.868.360	81,2%
C. Valenciana	296.450	100,0%	432.935	98,9%	564.098	97,1%	707.779	94,1%	736.162	86,4%	465.973	71,8%	365.792	70,9%	279.029	65,7%	3.848.218	4.488.459	85,7%
Extremadura	78.145	100,0%	95.759	100,0%	131.840	100,0%	159.730	94,4%	143.861	90,2%	108.646	81,4%	83.891	74,0%	51.953	61,3%	853.825	953.437	89,6%
Galicia	241.651	100,0%	290.303	100,0%	341.514	98,4%	385.112	94,9%	397.232	89,6%	245.951	76,0%	174.056	75,4%	62.999	35,0%	2.138.818	2.454.497	87,1%
La Rioja	23.332	100,0%	28.595	100,0%	37.677	99,9%	44.680	93,7%	46.148	87,2%	28.526	72,6%	19.871	65,2%	14.162	55,5%	242.991	283.970	85,6%
Madrid	373.144	100,0%	509.227	96,8%	681.895	97,0%	924.742	95,1%	996.371	85,5%	688.148	72,5%	517.702	69,7%	287.054	51,9%	4.978.283	5.977.937	83,3%
Murcia	73.732	100,0%	102.607	99,7%	146.182	99,5%	203.912	95,6%	224.302	88,3%	154.591	74,0%	125.574	72,9%	96.265	67,8%	1.127.165	1.310.137	86,0%
Navarra	42.442	100,0%	55.772	100,0%	71.434	96,7%	90.046	93,1%	92.559	85,7%	59.725	73,4%	48.891	71,8%	36.832	65,3%	497.701	581.354	85,6%
Pais Vasco	163.857	100,0%	213.290	100,0%	276.026	98,5%	316.456	93,1%	309.098	85,4%	185.053	71,0%	130.305	64,7%	86.658	51,4%	1.680.743	1.983.943	84,7%
Ceuta	2.383	91,5%	3.864	89,5%	7.521	95,7%	10.247	88,7%	10.623	84,0%	8.397	70,6%	7.794	71,1%	5.813	63,7%	56.642	70.965	79,8%
Melilla	1.997	85,0%	3.288	87,7%	7.012	89,6%	9.421	83,4%	9.669	80,6%	8.032	66,2%	7.669	63,9%	6.011	62,8%	53.099	70.927	74,9%
FF.AA.	32	-	18	-	3.508	-	9.467	-	21.839	-	31.418	-	24.055	-	967	-	91.304	-	-
Sanidad Exterior	21	-	22	-	161	-	460	-	886	-	992	-	906	-	130	-	3.578	-	-
Total España	2.930.392	100,0%	3.928.159	99,2%	5.217.293	97,8%	6.554.728	93,2%	6.747.638	85,5%	4.529.345	72,7%	3.463.375	70,0%	2.296.453	59,1%	35.667.383	42.119.827	84,7%

La Población a Vacunar de mayores de 80 años corresponde a la estimación del INE de Julio de 2020.

Datos del 23/08/2021 .

Fuente: REGVACU reportado por CC.AA.

*Fuente: datos INE 2020 <https://www.ine.es/jaxi/Tabla.htm?path=/t20/e245/p08/i0/&file=02003.px&L=0>

Coberturas de grupos etarios (2/2) – Personas con pauta completa

CC.AA	Vacunados ≥80 años	% ≥80 años*	Vacunados 70-79 años	% 70-79 años*	Vacunados 60-69 años	% 60-69 años*	Vacunados 50-59 años	% 50-59 años*	Vacunados 40-49 años	% 40-49 años*	Vacunados 30-39 años	% 30-39 años*	Vacunados 20-29 años	% 20-29 años*	Vacunados 12-19 años	% 12-19 años*	Total Vacunados con pauta completa	Población a Vacunar*	% Con pauta completa*
Andalucía	426.115	100,0%	645.413	99,2%	886.860	96,8%	1.173.750	92,8%	1.175.144	84,8%	777.019	68,1%	468.746	50,5%	88.984	11,8%	5.642.031	7.451.975	75,7%
Aragón	99.358	100,0%	117.849	99,1%	147.896	94,6%	177.935	89,7%	175.236	81,5%	105.039	63,9%	69.849	53,6%	24.531	23,8%	917.693	1.185.134	77,4%
Asturias	87.800	100,0%	113.525	100,0%	144.309	96,4%	148.664	91,4%	143.449	85,9%	78.082	68,2%	45.199	57,1%	10.672	16,7%	771.700	933.927	82,6%
Baleares	50.424	100,0%	77.961	96,8%	104.547	89,2%	141.833	85,5%	152.072	73,8%	100.448	55,1%	71.804	52,1%	42.587	44,6%	741.676	1.034.867	71,7%
Canarias	90.929	100,0%	148.475	96,1%	208.524	88,7%	307.636	87,8%	292.506	75,4%	182.531	58,7%	127.800	50,8%	37.473	20,8%	1.395.874	1.960.774	71,2%
Cantabria	41.860	100,0%	55.605	100,0%	74.562	96,4%	80.698	89,7%	80.674	82,5%	39.279	55,7%	12.124	24,0%	1.147	2,6%	385.949	524.127	73,6%
Castilla y León	226.135	100,0%	248.146	100,0%	309.556	97,2%	340.963	89,5%	304.174	83,7%	180.432	67,4%	78.794	37,3%	10.695	6,5%	1.698.895	2.176.253	78,1%
Castilla - La Mancha	135.591	100,0%	156.431	98,3%	209.699	96,0%	271.233	88,2%	265.019	80,2%	171.424	64,5%	114.786	52,6%	20.233	11,6%	1.344.416	1.808.784	74,3%
Cataluña	450.094	100,0%	607.330	95,6%	765.160	91,4%	935.996	85,7%	1.030.448	78,3%	582.548	55,8%	401.359	47,8%	158.153	24,1%	4.931.088	6.868.360	71,8%
C. Valenciana	291.948	100,0%	429.063	98,0%	540.555	93,1%	696.085	92,5%	711.339	83,5%	388.998	60,0%	152.368	29,5%	26.965	6,4%	3.237.321	4.488.459	72,1%
Extremadura	77.015	100,0%	95.008	100,0%	129.097	103,0%	157.676	93,2%	140.819	88,3%	100.199	75,1%	48.531	42,8%	4.856	5,7%	753.201	953.437	79,0%
Galicia	239.767	100,0%	288.894	99,7%	338.067	97,4%	381.616	94,0%	389.725	87,9%	225.830	69,8%	44.695	19,4%	10.087	5,6%	1.918.681	2.454.497	78,2%
La Rioja	23.099	100,0%	28.451	100,0%	36.360	96,4%	43.498	91,3%	44.022	83,1%	24.230	61,6%	10.032	32,9%	2.390	9,4%	212.082	283.970	74,7%
Madrid	369.433	100,0%	506.150	96,2%	666.471	94,8%	908.763	93,4%	948.683	81,4%	581.507	61,2%	364.817	49,1%	90.886	16,4%	4.436.710	5.977.937	74,2%
Murcia	72.533	100,0%	100.013	97,2%	134.800	91,8%	190.302	89,2%	203.108	79,9%	127.696	61,1%	84.872	49,3%	2.325	1,6%	915.649	1.310.137	69,9%
Navarra	41.954	100,0%	55.561	99,6%	69.669	94,3%	88.333	91,4%	89.338	82,7%	53.908	66,3%	36.434	53,5%	8.892	15,8%	444.089	581.354	76,4%
Pais Vasco	161.452	102,2%	211.558	99,3%	270.074	96,4%	312.154	91,8%	302.323	83,5%	156.808	60,2%	73.379	36,4%	26.226	15,6%	1.513.974	1.983.943	76,3%
Ceuta	2.351	90,2%	3.812	88,3%	7.202	91,7%	9.927	85,9%	9.975	78,9%	7.515	63,2%	6.631	60,5%	3.006	32,9%	50.419	70.965	71,0%
Melilla	1.944	82,8%	3.198	85,3%	6.837	87,4%	9.187	81,3%	9.364	78,0%	7.454	61,4%	6.684	55,7%	3.200	33,4%	47.868	70.927	67,5%
FF.AA.	24	-	18	-	3.387	-	8.998	-	20.579	-	29.136	-	21.799	-	843	-	84.784	-	-
Sanidad Exterior	16	-	19	-	147	-	440	-	798	-	845	-	754	-	69	-	3.088	-	-
Total España	2.889.842	100,0%	3.892.480	98,3%	5.053.779	94,7%	6.385.687	90,8%	6.488.795	82,2%	3.920.928	62,9%	2.241.457	45,3%	574.220	14,8%	31.447.188	42.119.827	74,7%

La Población a Vacunar de mayores de 80 años corresponde a la estimación del INE de Julio de 2020

Datos del 23/08/2021 .

Fuente: REGVACU reportado por CC.AA.

Informe de actividad diario. GIV – Gestión Integral de vacunación frente al COVID-19 en España

*Fuente: datos INE 2020 <https://www.ine.es/jaxi/Tabla.htm?path=t20/e245/p08/i0/&file=02003.px&L=0>



ESTRATEGIA DE VACUNACIÓN COVID-19 EN ESPAÑA