

GIV COVID-19

Gestión integral de la vacunación COVID-19

Informe de actividad

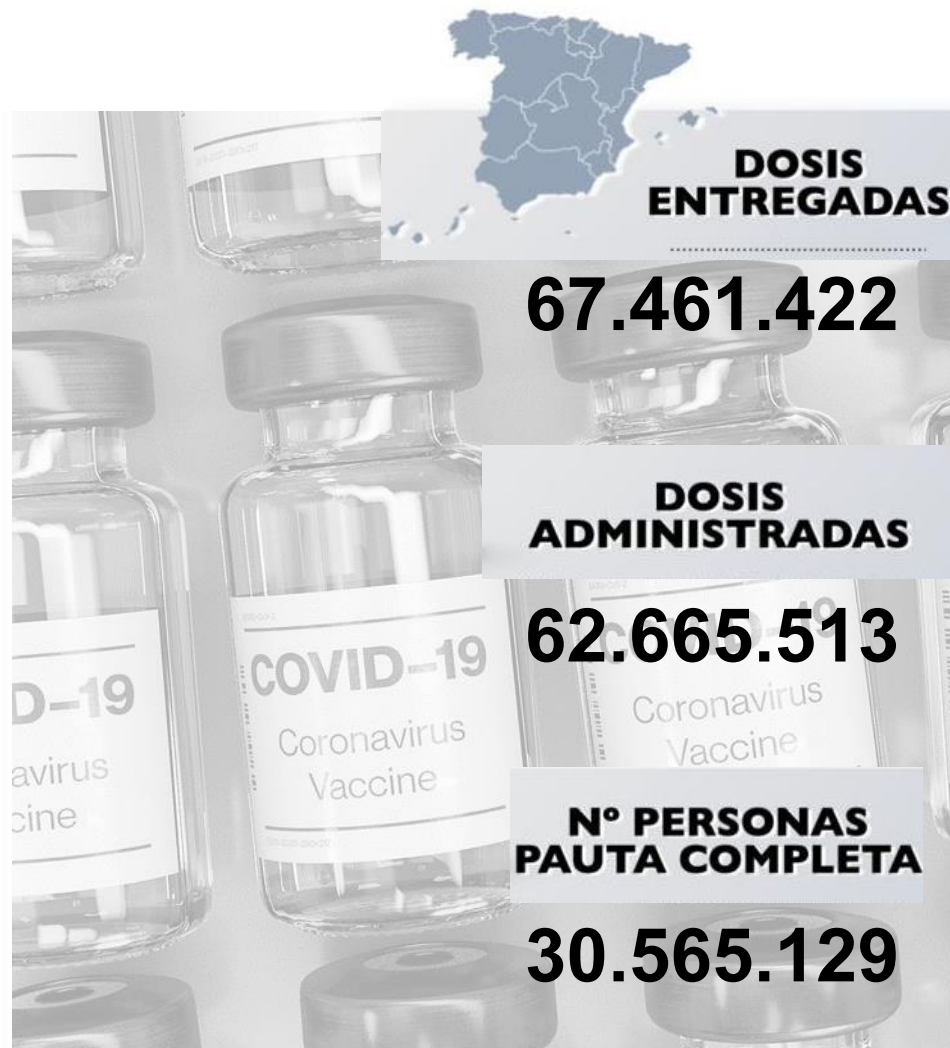
Periodo de los datos: 27/12/2020 - 18/08/2021

Fecha del informe: 19/08/2021

Informe para comunicación



#YoMeVacunoSeguro



Datos globales agregados (*)

Dosis adquiridas de Q1 a Q3 93.509.245	Dosis recibidas en España 67.920.079 72,6% dosis adquiridas	Dosis entregadas en España ⁽¹⁾ 67.461.422 99,3% dosis recibidas en España Dosis entregadas a Andorra: 30.030 Dosis pendientes de entrega: 427.727	Dosis administradas 62.665.513 92,9% dosis entregadas	Nº Personas con al menos 1 dosis 35.269.276 74,3% población** Nº Personas con pauta completa 30.565.129 64,4% población**
--	--	---	--	--

Distribución por tipo de vacuna

	Dosis adquiridas de Q1 a Q3 ⁽²⁾	Dosis recibidas en España	Dosis entregadas en España	Dosis administradas	Nº Personas con al menos 1 dosis	Nº Personas con pauta completa
Pfizer / BioNtech	43.955.845	46.833.729	46.800.807	43.827.385 (93,6%)	23.937.785	20.772.821
Moderna	19.722.800	8.037.800	8.033.280	7.236.172 (90,1%)	4.327.762	3.150.084
AstraZeneca / Oxford	12.232.200	10.389.600	9.979.000	9.697.127 (97,2%)	5.098.900	4.737.395
Janssen	17.598.400	2.658.950	2.648.335	1.904.829 (71,9%)	1.904.829	1.904.829
Curevac	-	-	-	-	-	-

Fuentes: AEMPS y REGVACU (Datos reportados por las CC.AA).

(1) Fuente: AEMPS. No se incluyen 900 dosis destinadas a Ensayos Clínicos. El reparto de dosis se ha realizado de forma equitativa entre CCAA en base a la distribución de los grupos de vacunación definidos en la Estrategia de Vacunación. La cifra de dosis entregadas a las Comunidades y Ciudades Autónomas de los distintos fabricantes se actualizará dos veces por semana, los martes y los viernes. Excepcionalmente, el primer envío de cada fabricante a nuestro país se actualizará en el informe del día posterior a la recepción del mismo. La cifra de dosis entregadas de la vacuna de Pfizer/BioNtech está calculada teniendo en cuenta cinco dosis por vial hasta el día 24/01/2021. A partir de este día se contabilizarán 6 dosis por vial. La compañía ha modificado la ficha técnica, estableciendo la posibilidad de extraer una sexta dosis por vial en determinadas circunstancias.

(2) La distribución de las dosis adquiridas de AstraZeneca para el 3er trimestre (Q3) no ha sido aún confirmadas por el fabricante. ** Fuente: datos INE 2020: <https://www.ine.es/jaxi/Tabla.htm?path=/t20/e245/p08/i0/&file=02003.px&L=0>

Dosis entregadas y administradas por tipo de vacuna

	Dosis entregadas Pfizer ⁽¹⁾	Dosis entregadas Moderna ⁽¹⁾	Dosis entregadas AstraZeneca ⁽¹⁾	Dosis entregadas Janssen ⁽¹⁾	Dosis entregadas Total ⁽¹⁾	Dosis administradas Total ⁽²⁾	% sobre entregadas ⁽³⁾	Nº Personas con al menos 1 dosis	Nº Personas con pauta completa	Fecha de la última vacuna registrada ⁽²⁾
Andalucía	7.861.320	1.305.500	1.805.800	525.450	11.498.070	11.292.089	98,2%	6.342.820	5.257.320	18/08/2021
Aragón	1.345.815	203.700	285.700	64.700	1.899.915	1.794.660	94,5%	992.966	901.296	18/08/2021
Asturias	1.089.005	148.800	235.900	49.700	1.523.405	1.518.570	99,7%	824.600	744.119	18/08/2021
Baleares	1.107.180	252.300	256.400	62.400	1.678.280	1.444.573	86,1%	803.392	722.383	18/08/2021
Canarias	1.967.910	443.900	503.700	133.650	3.049.160	2.800.453	91,8%	1.580.191	1.363.152	18/08/2021
Cantabria	593.925	84.600	130.200	24.950	833.675	772.417	92,7%	426.007	376.460	18/08/2021
Castilla y León	2.478.945	358.300	514.400	112.850	3.464.495	3.360.644	97,0%	1.872.168	1.662.226	18/08/2021
Castilla - La Mancha	2.027.475	330.700	460.900	101.375	2.920.450	2.693.802	92,2%	1.523.089	1.318.449	18/08/2021
Cataluña	7.720.280	1.320.500	1.698.100	439.500	11.178.380	9.820.205	87,8%	5.536.818	4.834.432	18/08/2021
C. Valenciana	5.040.550	871.200	906.800	307.250	7.125.800	6.612.929	92,8%	3.790.070	3.205.358	18/08/2021
Extremadura	1.081.745	160.000	228.000	51.750	1.521.495	1.504.895	98,9%	839.023	741.223	18/08/2021
Galicia	2.792.905	383.500	595.400	131.800	3.903.605	3.827.858	98,1%	2.117.055	1.882.226	18/08/2021
La Rioja	327.665	49.900	61.400	15.200	454.165	419.600	92,4%	239.906	209.556	18/08/2021
Madrid	6.784.749	1.262.700	1.309.400	381.450	9.738.299	8.658.474	88,9%	4.914.767	4.360.375	18/08/2021
Murcia	1.481.945	304.400	259.900	88.100	2.134.345	1.943.086	91,0%	1.116.775	890.410	18/08/2021
Navarra	653.595	113.800	145.700	32.750	945.845	876.802	92,7%	493.144	434.536	18/08/2021
País Vasco	2.234.520	339.300	444.200	110.850	3.128.870	2.958.933	94,6%	1.653.265	1.481.851	18/08/2021
Ceuta	80.370	18.400	18.100	4.150	121.020	99.674	82,4%	56.022	49.855	18/08/2021
Melilla	81.540	19.300	15.100	5.750	121.690	91.435	75,1%	52.395	47.153	16/08/2021
Fuerzas Armadas	49.368	58.300	103.900	2.000	213.568	169.733	79,5%	91.242	79.676	18/08/2021
Sanidad Exterior	0	4.180	0	2.710	6.890	4.681	67,9%	3.561	3.073	18/08/2021
Totales	46.800.807	8.033.280	9.979.000	2.648.335	67.461.422	62.665.513	92,9%	35.269.276	30.565.129	

(1) Fuente: AEMPS. El reparto de dosis se ha realizado de forma equitativa entre CCAA en base a la distribución de los grupos de vacunación definidos en la Estrategia de Vacunación.

La cifra de dosis entregadas a las Comunidades y Ciudades Autónomas de los distintos fabricantes se actualizará dos veces por semana, los martes y los viernes. Excepcionalmente, el primer envío de cada fabricante a nuestro país se actualizará en el informe del día posterior a aquel en el que dicho envío sea recibido. La cifra de dosis entregadas de la vacuna de Pfizer/BioNTech está calculada teniendo en cuenta cinco dosis por vial hasta el día 24/01/2021. A partir de este día se contabilizan 6 dosis por vial. La compañía ha modificado la ficha técnica, estableciendo la posibilidad de extraer una sexta dosis por vial en determinadas circunstancias.

(2) Fuente: REGVACU reportado por CC. AA.

(3) Para los cálculos de los porcentajes es necesario considerar la capacidad de administrar hasta 6 dosis por vial y la fecha de actualización de los datos de las dosis entregadas, según se indica en la nota número 1.

Cobertura de población vacunada mayor de 40 años por CC.AA

	Población a vacunar Mayor de 40 años ⁽¹⁾	Nº Personas con al menos 1 dosis	% Personas con al menos 1 dosis	Nº Personas con pauta completa	% Personas con pauta completa*	Fecha de la última vacuna registrada ⁽²⁾
Andalucía	4.630.179	4.385.833	94,7%	4.178.104	90,2%	18/08/2021
Aragón	787.338	733.696	93,2%	715.715	90,9%	18/08/2021
Asturias	676.365	645.610	95,5%	630.510	93,2%	18/08/2021
Baleares	619.258	543.411	87,8%	523.681	84,6%	18/08/2021
Canarias	1.218.295	1.082.667	88,9%	1.044.133	85,7%	18/08/2021
Cantabria	359.186	339.890	94,6%	332.714	92,6%	18/08/2021
Castilla y León	1.532.122	1.454.519	94,9%	1.425.247	93,0%	18/08/2021
Castilla - La Mancha	1.150.822	1.077.732	93,6%	1.035.801	90,0%	18/08/2021
Cataluña	4.328.607	3.933.548	90,9%	3.772.654	87,2%	18/08/2021
C. Valenciana	2.899.043	2.733.707	94,3%	2.665.416	91,9%	18/08/2021
Extremadura	621.888	608.958	97,9%	598.935	96,3%	18/08/2021
Galicia	1.720.101	1.654.599	96,2%	1.634.716	95,0%	18/08/2021
La Rioja	188.661	180.157	95,5%	174.968	92,7%	18/08/2021
Madrid	3.732.280	3.477.234	93,2%	3.391.734	90,9%	18/08/2021
Murcia	786.992	748.947	95,2%	697.924	88,7%	18/08/2021
Navarra	375.498	351.204	93,5%	343.296	91,4%	18/08/2021
País Vasco	1.353.260	1.274.451	94,2%	1.253.277	92,6%	18/08/2021
Ceuta	38.978	34.508	88,5%	33.099	84,9%	18/08/2021
Melilla	37.225	31.263	84,0%	30.358	81,6%	16/08/2021
Fuerzas Armadas	-	34.849	-	31.615	-	18/08/2021
Sanidad Exterior	-	1.547	-	1.418	-	18/08/2021
Totales	27.056.098	25.328.330	93,6%	24.515.315	90,6%	

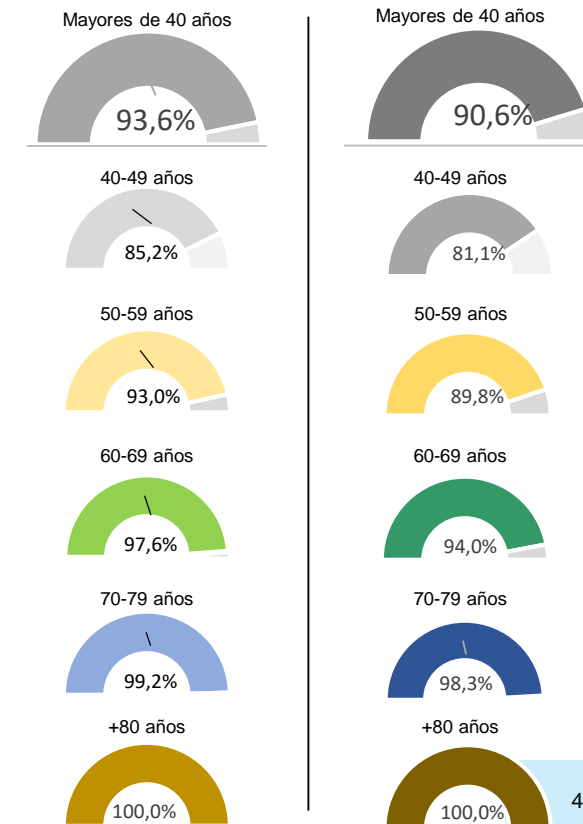
Fuente: REGVACU. Datos reportados por las CC.AA

(1) Fuente: datos INE 2020 <https://www.ine.es/jaxi/Tabla.htm?path=/t20/e245/p08/10/&file=02003.px&L=0>

(2) Fuente: REGVACU reportado por CC.AA.

Detalle de Coberturas por Grupos Etarios Prioritarios

Personas con al menos 1 dosis Personas con pauta completa



Coberturas de grupos etarios (1/2) – Personas con al menos una dosis

CC.AA	Vacunados ≥80 años	% ≥80 años*	Vacunados 70-79 años	% 70-79 años*	Vacunados 60-69 años	% 60-69 años*	Vacunados 50-59 años	% 50-59 años*	Vacunados 40-49 años	% 40-49 años*	Vacunados 30-39 años	% 30-39 años*	Vacunados 20-29 años	% 20-29 años*	Vacunados 12-19 años	% 12-19 años*	Total Vacunados con al menos 1 dosis	Población a Vacunar*	% Con al menos 1 dosis*
Andalucía	432.988	100,0%	651.241	100,0%	915.981	100,0%	1.186.810	93,8%	1.198.813	86,5%	856.241	75,1%	658.962	71,0%	441.784	58,7%	6.342.820	7.451.975	85,1%
Aragón	101.004	100,0%	118.793	99,9%	152.416	97,5%	181.279	91,4%	180.204	83,8%	114.639	69,8%	88.953	68,2%	55.678	54,0%	992.966	1.185.134	83,8%
Asturias	88.725	100,0%	113.972	100,0%	146.227	97,7%	150.372	92,5%	146.314	87,6%	85.144	74,4%	57.130	72,2%	36.716	57,4%	824.600	933.927	88,3%
Baleares	51.160	100,0%	78.601	97,6%	108.477	92,5%	145.830	88,0%	159.343	77,3%	114.276	62,7%	84.715	61,4%	60.990	63,9%	803.392	1.034.867	77,6%
Canarias	92.467	100,0%	150.258	97,2%	220.846	93,9%	313.847	89,5%	305.249	78,7%	213.606	68,7%	167.957	66,7%	115.961	64,5%	1.580.191	1.960.774	80,6%
Cantabria	42.327	100,0%	55.908	100,0%	75.597	97,7%	82.205	91,4%	83.853	85,8%	48.941	69,4%	30.478	60,3%	6.698	15,2%	426.007	524.127	81,3%
Castilla y León	228.971	100,0%	249.742	100,0%	316.877	99,5%	346.550	90,9%	312.379	86,0%	200.280	74,8%	150.792	71,5%	66.577	40,3%	1.872.168	2.176.253	86,0%
Castilla - La Mancha	137.647	100,0%	157.863	99,2%	219.610	100,0%	281.892	91,7%	280.720	84,9%	194.613	73,2%	155.406	71,3%	95.338	54,8%	1.523.089	1.808.784	84,2%
Cataluña	457.614	100,0%	615.400	96,9%	788.231	94,1%	994.844	91,1%	1.077.459	81,8%	695.813	66,6%	534.642	63,7%	372.815	56,8%	5.536.818	6.868.360	80,6%
C. Valenciana	296.394	100,0%	432.724	98,8%	562.443	96,9%	707.183	94,0%	734.963	86,3%	464.045	71,5%	362.180	70,2%	230.138	54,2%	3.790.070	4.488.459	84,4%
Extremadura	78.135	100,0%	95.751	100,0%	131.787	100,0%	159.614	94,3%	143.671	90,1%	108.049	80,9%	81.676	72,1%	40.340	47,6%	839.023	953.437	88,0%
Galicia	241.621	100,0%	290.247	100,0%	341.290	98,4%	384.783	94,8%	396.658	89,5%	245.562	75,9%	173.659	75,2%	43.235	24,0%	2.117.055	2.454.497	86,3%
La Rioja	23.330	100,0%	28.586	100,0%	37.633	99,8%	44.602	93,6%	46.006	86,9%	28.277	71,9%	19.293	63,3%	12.179	47,7%	239.906	283.970	84,5%
Madrid	372.969	100,0%	508.958	96,7%	681.008	96,8%	922.796	94,9%	991.503	85,0%	679.614	71,6%	507.714	68,4%	250.205	45,2%	4.914.767	5.977.937	82,2%
Murcia	73.698	100,0%	102.546	99,7%	145.844	99,3%	203.459	95,4%	223.400	87,9%	153.065	73,2%	123.396	71,6%	91.367	64,4%	1.116.775	1.310.137	85,2%
Navarra	42.433	100,0%	55.766	100,0%	71.198	96,4%	89.687	92,8%	92.120	85,3%	59.066	72,6%	47.911	70,3%	34.963	62,0%	493.144	581.354	84,8%
Pais Vasco	163.836	100,0%	213.217	100,0%	275.346	98,3%	314.915	92,6%	307.137	84,8%	180.872	69,4%	122.947	61,0%	74.995	44,5%	1.653.265	1.983.943	83,3%
Ceuta	2.382	91,4%	3.860	89,4%	7.501	95,5%	10.213	88,4%	10.552	83,5%	8.315	69,9%	7.685	70,1%	5.514	60,4%	56.022	70.965	78,9%
Melilla	1.996	85,0%	3.282	87,6%	6.992	89,3%	9.385	83,1%	9.608	80,1%	7.953	65,5%	7.551	63,0%	5.628	58,8%	52.395	70.927	73,9%
FF.AA.	32	-	18	-	3.507	-	9.463	-	21.829	-	31.400	-	24.041	-	952	-	91.242	-	-
Sanidad Exterior	21	-	22	-	160	-	459	-	885	-	990	-	896	-	128	-	3.561	-	-
Total España	2.929.750	100,0%	3.926.755	99,2%	5.208.971	97,6%	6.540.188	93,0%	6.722.666	85,2%	4.490.761	72,1%	3.407.984	68,9%	2.042.201	52,5%	35.269.276	42.119.827	83,7%

La Población a Vacunar de mayores de 80 años corresponde a la estimación del INE de Julio de 2020.

Datos del 19/08/2021 .

Fuente: REGVACU reportado por CC.AA.

*Fuente: datos INE 2020 <https://www.ine.es/jaxi/Tabla.htm?path=/t20/e245/p08/i0/&file=02003.px&L=0>

Coberturas de grupos etarios (2/2) – Personas con pauta completa

CC.AA	Vacunados ≥80 años	% ≥80 años*	Vacunados 70-79 años	% 70-79 años*	Vacunados 60-69 años	% 60-69 años*	Vacunados 50-59 años	% 50-59 años*	Vacunados 40-49 años	% 40-49 años*	Vacunados 30-39 años	% 30-39 años*	Vacunados 20-29 años	% 20-29 años*	Vacunados 12-19 años	% 12-19 años*	Total Vacunados con pauta completa	Población a Vacunar*	% Con pauta completa*
Andalucía	426.049	100,0%	645.253	99,2%	865.703	94,5%	1.121.616	88,7%	1.119.483	80,8%	701.962	61,6%	350.571	37,7%	26.683	3,5%	5.257.320	7.451.975	70,5%
Aragón	99.339	100,0%	117.816	99,0%	147.288	94,2%	177.204	89,4%	174.068	81,0%	102.238	62,2%	62.676	48,1%	20.667	20,0%	901.296	1.185.134	76,1%
Asturias	87.753	99,9%	113.446	100,0%	142.807	95,4%	145.992	89,8%	140.512	84,1%	74.304	64,9%	34.745	43,9%	4.560	7,1%	744.119	933.927	79,7%
Baleares	50.397	100,0%	77.889	96,7%	104.015	88,7%	141.035	85,1%	150.345	72,9%	95.690	52,5%	67.091	48,6%	35.921	37,6%	722.383	1.034.867	69,8%
Canarias	90.862	100,0%	148.343	96,0%	207.659	88,3%	306.714	87,5%	290.555	74,9%	177.570	57,1%	114.040	45,3%	27.409	15,2%	1.363.152	1.960.774	69,5%
Cantabria	41.850	100,0%	55.596	100,0%	74.445	96,3%	80.569	89,6%	80.254	82,1%	34.963	49,6%	7.919	15,7%	864	2,0%	376.460	524.127	71,8%
Castilla y León	226.097	100,0%	248.084	100,0%	308.462	96,8%	339.905	89,2%	302.699	83,3%	172.483	64,4%	59.696	28,3%	4.800	2,9%	1.662.226	2.176.253	76,4%
Castilla - La Mancha	135.575	100,0%	156.391	98,3%	208.901	95,6%	270.877	88,1%	264.057	79,9%	166.392	62,6%	102.755	47,1%	13.501	7,8%	1.318.449	1.808.784	72,9%
Cataluña	449.957	100,0%	607.102	95,6%	762.610	91,0%	930.663	85,2%	1.022.322	77,6%	558.764	53,5%	365.491	43,6%	137.523	21,0%	4.834.432	6.868.360	70,4%
C. Valenciana	291.914	100,0%	428.978	98,0%	538.974	92,8%	695.539	92,5%	710.011	83,4%	379.916	58,6%	137.628	26,7%	22.398	5,3%	3.205.358	4.488.459	71,4%
Extremadura	77.008	100,0%	94.993	100,0%	128.955	102,9%	157.492	93,1%	140.487	88,1%	97.010	72,7%	41.596	36,7%	3.682	4,3%	741.223	953.437	77,7%
Galicia	239.734	100,0%	288.813	99,7%	337.451	97,3%	380.902	93,8%	387.816	87,5%	201.095	62,2%	41.464	18,0%	4.951	2,8%	1.882.226	2.454.497	76,7%
La Rioja	23.097	100,0%	28.448	100,0%	36.219	96,0%	43.425	91,1%	43.779	82,7%	23.466	59,7%	9.148	30,0%	1.974	7,7%	209.556	283.970	73,8%
Madrid	369.303	100,0%	505.942	96,2%	665.275	94,6%	907.192	93,3%	944.022	81,0%	568.884	59,9%	326.548	44,0%	73.209	13,2%	4.360.375	5.977.937	72,9%
Murcia	72.500	100,0%	99.883	97,1%	133.753	91,0%	189.835	89,0%	201.953	79,5%	122.973	58,8%	67.560	39,2%	1.953	1,4%	890.410	1.310.137	68,0%
Navarra	41.950	100,0%	55.550	99,6%	69.237	93,8%	87.871	90,9%	88.688	82,1%	52.047	64,0%	32.025	47,0%	7.168	12,7%	434.536	581.354	74,7%
Pais Vasco	161.434	102,2%	211.513	99,3%	269.402	96,2%	310.582	91,4%	300.346	82,9%	151.483	58,1%	59.747	29,6%	17.344	10,3%	1.481.851	1.983.943	74,7%
Ceuta	2.351	90,2%	3.810	88,2%	7.128	90,7%	9.884	85,5%	9.926	78,5%	7.433	62,5%	6.434	58,7%	2.889	31,7%	49.855	70.965	70,3%
Melilla	1.938	82,5%	3.195	85,2%	6.811	87,0%	9.144	80,9%	9.270	77,2%	7.342	60,5%	6.449	53,8%	3.004	31,4%	47.153	70.927	66,5%
FF.AA.	22	-	17	-	3.278	-	8.620	-	19.678	-	27.377	-	19.967	-	717	-	79.676	-	-
Sanidad Exterior	16	-	19	-	147	-	439	-	797	-	844	-	744	-	67	-	3.073	-	-
Total España	2.889.146	100,0%	3.891.081	98,3%	5.018.520	94,0%	6.315.500	89,8%	6.401.068	81,1%	3.724.236	59,8%	1.914.294	38,7%	411.284	10,6%	30.565.129	42.119.827	72,6%

La Población a Vacunar de mayores de 80 años corresponde a la estimación del INE de Julio de 2020

Datos del 19/08/2021 .

Fuente: REGVACU reportado por CC.AA.

Informe de actividad diario. GIV – Gestión Integral de vacunación frente al COVID-19 en España

*Fuente: datos INE 2020 <https://www.ine.es/jaxi/Tabla.htm?path=t20/e245/p08/i0/&file=02003.px&L=0>



ESTRATEGIA DE VACUNACIÓN COVID-19 EN ESPAÑA