

GIV COVID-19

Gestión integral de la vacunación COVID-19

Informe de actividad

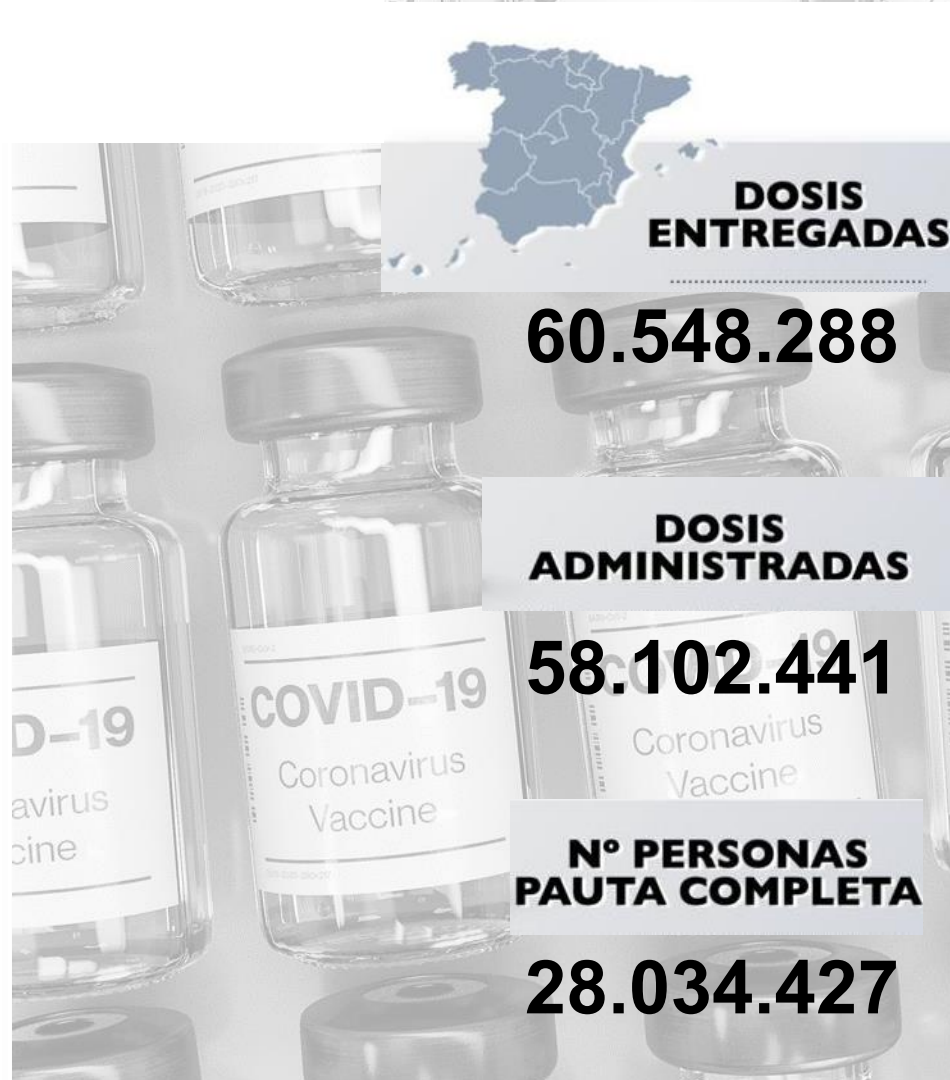
Periodo de los datos: 27/12/2020 - 04/08/2021

Fecha del informe: 05/08/2021

Informe para comunicación



#YoMeVacunoSeguro



Datos globales agregados (*)

Dosis adquiridas de Q1 a Q3 93.509.245	Dosis recibidas en España 60.798.545 65% dosis adquiridas	Dosis entregadas en España ⁽¹⁾ 60.548.288 99,6% dosis recibidas en España Dosis entregadas a Andorra: 30.030 Dosis pendientes de entrega: 219.327	Dosis administradas 58.102.441 96% dosis entregadas	Nº Personas con al menos 1 dosis 32.892.680 69,3% población** Nº Personas con pauta completa 28.034.427 59,1% población**
--	--	---	--	--

Distribución por tipo de vacuna

	Dosis adquiridas de Q1 a Q3 ⁽²⁾	Dosis recibidas en España	Dosis entregadas en España	Dosis administradas	Nº Personas con al menos 1 dosis	Nº Personas con pauta completa
Pfizer / BioNtech	43.955.845	41.098.395	41.065.473	40.391.915 (98,4%)	21.959.134	19.091.768
Moderna	19.722.800	6.651.600	6.647.080	6.248.810 (94,0%)	3.998.315	2.440.946
AstraZeneca / Oxford	12.232.200	10.389.600	10.187.400	9.618.036 (94,4%)	5.091.551	4.658.033
Janssen	17.598.400	2.658.950	2.648.335	1.843.680 (69,6%)	1.843.680	1.843.680
Curevac	-	-	-	-	-	-

Fuentes: AEMPS y REGVACU (Datos reportados por las CC.AA).

(1) Fuente: AEMPS. No se incluyen 900 dosis destinadas a Ensayos Clínicos. El reparto de dosis se ha realizado de forma equitativa entre CCAA en base a la distribución de los grupos de vacunación definidos en la Estrategia de Vacunación. La cifra de dosis entregadas a las Comunidades y Ciudades Autónomas de los distintos fabricantes se actualizará dos veces por semana, los martes y los viernes. Excepcionalmente, el primer envío de cada fabricante a nuestro país se actualizará en el informe del día posterior a la recepción del mismo. La cifra de dosis entregadas de la vacuna de Pfizer/BioNtech está calculada teniendo en cuenta cinco dosis por vial hasta el día 24/01/2021. A partir de este día se contabilizarán 6 dosis por vial. La compañía ha modificado la ficha técnica, estableciendo la posibilidad de extraer una sexta dosis por vial en determinadas circunstancias.

(2) La distribución de las dosis adquiridas de AstraZeneca para el 3er trimestre (Q3) no ha sido aún confirmadas por el fabricante. ** Fuente: datos INE 2020: <https://www.ine.es/jaxi/Tabla.htm?path=/t20/e245/p08/i0/&file=02003.px&L=0>

Dosis entregadas y administradas por tipo de vacuna

	Dosis entregadas Pfizer ⁽¹⁾	Dosis entregadas Moderna ⁽¹⁾	Dosis entregadas AstraZeneca ⁽¹⁾	Dosis entregadas Janssen ⁽¹⁾	Dosis entregadas Total ⁽¹⁾	Dosis administradas Total ⁽²⁾	% sobre entregadas ⁽³⁾	Nº Personas con al menos 1 dosis	Nº Personas con pauta completa	Fecha de la última vacuna registrada ⁽²⁾
Andalucía	7.031.790	1.193.300	1.805.800	525.450	10.556.340	10.423.242	98,7%	5.907.554	4.803.766	04/08/2021
Aragón	1.213.605	170.500	285.700	64.700	1.734.505	1.677.753	96,7%	944.063	826.415	04/08/2021
Asturias	1.011.785	139.600	235.900	49.700	1.436.985	1.430.165	99,5%	786.029	692.422	04/08/2021
Baleares	952.740	207.700	256.400	62.400	1.479.240	1.362.438	92,1%	776.139	663.285	04/08/2021
Canarias	1.776.030	336.900	503.700	133.650	2.750.280	2.605.695	94,7%	1.508.002	1.232.351	04/08/2021
Cantabria	535.425	74.900	130.200	24.950	765.475	723.057	94,5%	400.551	350.342	04/08/2021
Castilla y León	2.371.305	336.200	514.400	112.850	3.334.755	3.131.154	93,9%	1.758.849	1.523.045	04/08/2021
Castilla - La Mancha	1.789.965	267.100	460.900	101.375	2.619.340	2.500.820	95,5%	1.413.541	1.161.622	04/08/2021
Cataluña	6.608.780	1.038.500	1.698.100	439.500	9.784.880	9.210.709	94,1%	5.182.778	4.515.636	04/08/2021
C. Valenciana	4.226.230	670.900	1.009.800	307.250	6.214.180	5.972.074	96,1%	3.410.989	2.900.166	04/08/2021
Extremadura	975.275	135.700	228.000	51.750	1.390.725	1.397.613	100,5%	774.494	691.639	04/08/2021
Galicia	2.586.985	358.600	595.400	131.800	3.672.785	3.577.289	97,4%	1.959.579	1.773.279	04/08/2021
La Rioja	289.055	40.500	61.400	15.200	406.155	381.237	93,9%	220.928	186.699	04/08/2021
Madrid	5.672.085	983.300	1.309.400	381.450	8.346.235	8.011.384	96,0%	4.644.417	3.942.476	04/08/2021
Murcia	1.259.645	229.800	259.900	88.100	1.837.445	1.758.315	95,7%	1.024.413	796.650	04/08/2021
Navarra	574.035	89.900	145.700	32.750	842.385	814.201	96,7%	455.520	404.848	04/08/2021
País Vasco	1.997.010	280.200	549.600	110.850	2.937.660	2.771.740	94,4%	1.528.989	1.395.937	03/08/2021
Ceuta	72.180	15.600	18.100	4.150	110.030	94.745	86,1%	52.692	47.794	04/08/2021
Melilla	72.180	15.400	15.100	5.750	108.430	87.028	80,3%	49.311	45.167	04/08/2021
Fuerzas Armadas	49.368	58.300	103.900	2.000	213.568	167.573	78,5%	90.566	78.176	04/08/2021
Sanidad Exterior	0	4.180	0	2.710	6.890	4.209	61,1%	3.276	2.712	04/08/2021
Totales	41.065.473	6.647.080	10.187.400	2.648.335	60.548.288	58.102.441	96,0%	32.892.680	28.034.427	

(1) Fuente: AEMPS. El reparto de dosis se ha realizado de forma equitativa entre CCAA en base a la distribución de los grupos de vacunación definidos en la Estrategia de Vacunación.

La cifra de dosis entregadas a las Comunidades y Ciudades Autónomas de los distintos fabricantes se actualizará dos veces por semana, los martes y los viernes. Excepcionalmente, el primer envío de cada fabricante a nuestro país se actualizará en el informe del día posterior a aquel en el que dicho envío sea recibido. La cifra de dosis entregadas de la vacuna de Pfizer/BioNTech está calculada teniendo en cuenta cinco dosis por vial hasta el día 24/01/2021. A partir de este día se contabilizan 6 dosis por vial. La compañía ha modificado la ficha técnica, estableciendo la posibilidad de extraer una sexta dosis por vial en determinadas circunstancias.

(2) Fuente: REGVACU reportado por CC. AA.

(3) Para los cálculos de los porcentajes es necesario considerar la capacidad de administrar hasta 6 dosis por vial y la fecha de actualización de los datos de las dosis entregadas, según se indica en la nota número 1.

Cobertura de población vacunada mayor de 40 años por CC.AA

	Población a vacunar Mayor de 40 años ⁽¹⁾	Nº Personas con al menos 1 dosis	% Personas con al menos 1 dosis	Nº Personas con pauta completa	% Personas con pauta completa*	Fecha de la última vacuna registrada ⁽²⁾
Andalucía	4.630.179	4.348.951	93,9%	4.121.227	89,0%	04/08/2021
Aragón	787.338	728.191	92,5%	703.126	89,3%	04/08/2021
Asturias	676.365	640.712	94,7%	625.823	92,5%	04/08/2021
Baleares	619.258	535.573	86,5%	516.704	83,4%	04/08/2021
Canarias	1.218.295	1.069.196	87,8%	1.020.269	83,7%	04/08/2021
Cantabria	359.186	337.816	94,1%	327.907	91,3%	04/08/2021
Castilla y León	1.532.122	1.447.165	94,5%	1.407.895	91,9%	04/08/2021
Castilla - La Mancha	1.150.822	1.068.163	92,8%	984.324	85,5%	04/08/2021
Cataluña	4.328.607	3.876.533	89,6%	3.726.620	86,1%	04/08/2021
C. Valenciana	2.899.043	2.702.522	93,2%	2.630.467	90,7%	04/08/2021
Extremadura	621.888	606.534	97,5%	593.972	95,5%	04/08/2021
Galicia	1.720.101	1.645.672	95,7%	1.619.194	94,1%	04/08/2021
La Rioja	188.661	178.292	94,5%	170.186	90,2%	04/08/2021
Madrid	3.732.280	3.443.295	92,3%	3.323.011	89,0%	04/08/2021
Murcia	786.992	739.580	94,0%	681.856	86,6%	04/08/2021
Navarra	375.498	348.656	92,9%	340.751	90,7%	04/08/2021
País Vasco	1.353.260	1.262.547	93,3%	1.240.216	91,6%	03/08/2021
Ceuta	38.978	33.892	87,0%	32.652	83,8%	04/08/2021
Melilla	37.225	31.007	83,3%	30.103	80,9%	04/08/2021
Fuerzas Armadas	-	34.668	-	31.306	-	04/08/2021
Sanidad Exterior	-	1.417	-	1.278	-	04/08/2021
Totales	27.056.098	25.080.382	92,7%	24.128.887	89,2%	

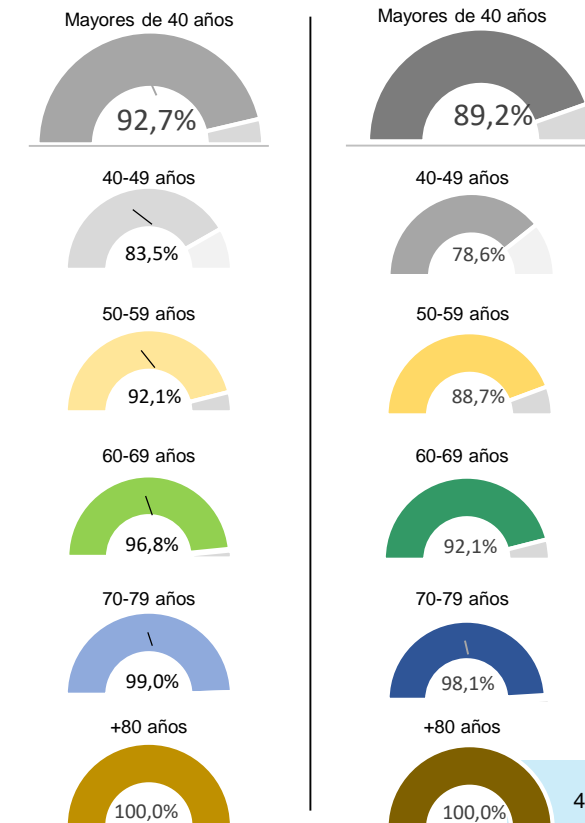
Fuente: REGVACU. Datos reportados por las CC.AA

(1) Fuente: datos INE 2020 <https://www.ine.es/jaxi/Tabla.htm?path=/t20/e245/p08/i0/&file=02003.px&L=0>

(2) Fuente: REGVACU reportado por CC.AA.

Detalle de Coberturas por Grupos Etarios Prioritarios

Personas con al menos 1 dosis Personas con pauta completa



Coberturas de grupos etarios (1/2) – Personas con al menos una dosis

CC.AA	Vacunados ≥80 años	% ≥80 años*	Vacunados 70-79 años	% 70-79 años*	Vacunados 60-69 años	% 60-69 años*	Vacunados 50-59 años	% 50-59 años*	Vacunados 40-49 años	% 40-49 años*	Vacunados 30-39 años	% 30-39 años*	Vacunados 20-29 años	% 20-29 años*	Vacunados 12-19 años	% 12-19 años*	Total Vacunados con al menos 1 dosis	Población a Vacunar*	% Con al menos 1 dosis*
Andalucía	432.674	100,0%	650.546	100,0%	909.675	99,3%	1.176.912	93,0%	1.179.144	85,1%	816.913	71,6%	576.602	62,1%	165.088	21,9%	5.907.554	7.451.975	79,3%
Aragón	100.939	100,0%	118.622	99,7%	151.615	97,0%	179.625	90,6%	177.390	82,5%	109.333	66,6%	77.409	59,4%	29.130	28,3%	944.063	1.185.134	79,7%
Asturias	88.664	100,0%	113.873	100,0%	145.399	97,2%	149.018	91,6%	143.758	86,1%	80.716	70,5%	49.209	62,2%	15.392	24,1%	786.029	933.927	84,2%
Baleares	51.046	100,0%	78.340	97,3%	106.648	91,0%	143.634	86,6%	155.905	75,6%	109.239	60,0%	79.753	57,8%	51.574	54,0%	776.139	1.034.867	75,0%
Canarias	92.243	100,0%	149.729	96,9%	218.236	92,8%	310.350	88,5%	298.638	77,0%	201.624	64,8%	154.819	61,5%	82.363	45,8%	1.508.002	1.960.774	76,9%
Cantabria	42.295	100,0%	55.855	100,0%	75.363	97,4%	81.759	90,9%	82.544	84,4%	44.967	63,8%	17.064	33,8%	704	1,6%	400.551	524.127	76,4%
Castilla y León	228.841	100,0%	249.511	100,0%	315.313	99,0%	344.371	90,3%	309.129	85,1%	195.282	72,9%	108.513	51,4%	7.889	4,8%	1.758.849	2.176.253	80,8%
Castilla - La Mancha	137.542	100,0%	157.720	99,1%	218.373	100,0%	280.475	91,2%	274.053	82,9%	185.204	69,7%	135.811	62,3%	24.363	14,0%	1.413.541	1.808.784	78,1%
Cataluña	457.082	100,0%	614.253	96,7%	780.319	93,2%	978.334	89,6%	1.046.545	79,5%	641.828	61,4%	473.652	56,5%	190.765	29,1%	5.182.778	6.868.360	75,5%
C. Valenciana	295.879	100,0%	431.758	98,6%	554.880	95,5%	700.938	93,2%	719.067	84,4%	443.241	68,3%	259.393	50,3%	5.833	1,4%	3.410.989	4.488.459	76,0%
Extremadura	78.085	100,0%	95.707	100,0%	131.383	100,0%	158.804	93,8%	142.555	89,4%	104.392	78,2%	60.000	52,9%	3.568	4,2%	774.494	953.437	81,2%
Galicia	241.421	100,0%	289.909	100,0%	339.573	97,9%	382.562	94,3%	392.207	88,5%	237.339	73,4%	64.407	27,9%	12.161	6,8%	1.959.579	2.454.497	79,8%
La Rioja	23.313	100,0%	28.553	100,0%	37.354	99,0%	44.072	92,5%	45.000	85,0%	26.584	67,6%	14.304	47,0%	1.748	6,8%	220.928	283.970	77,8%
Madrid	372.607	100,0%	508.238	96,6%	677.828	96,4%	914.965	94,1%	969.657	83,2%	635.818	67,0%	454.912	61,3%	110.392	19,9%	4.644.417	5.977.937	77,7%
Murcia	73.605	100,0%	102.288	99,4%	144.040	98,0%	201.158	94,3%	218.489	86,0%	144.299	69,0%	108.598	63,0%	31.936	22,5%	1.024.413	1.310.137	78,2%
Navarra	42.416	100,0%	55.729	99,9%	70.439	95,4%	89.111	92,2%	90.961	84,2%	55.885	68,7%	41.857	61,4%	9.122	16,2%	455.520	581.354	78,4%
Pais Vasco	163.724	100,0%	212.977	100,0%	273.838	97,8%	311.137	91,5%	300.871	83,1%	162.432	62,3%	77.028	38,2%	26.982	16,0%	1.528.989	1.983.943	77,1%
Ceuta	2.376	91,2%	3.839	88,9%	7.415	94,4%	10.038	86,9%	10.224	80,9%	7.981	67,1%	7.324	66,8%	3.495	38,3%	52.692	70.965	74,3%
Melilla	1.989	84,7%	3.267	87,2%	6.951	88,8%	9.310	82,4%	9.490	79,1%	7.767	64,0%	7.248	60,4%	3.289	34,4%	49.311	70.927	69,5%
FF.AA.	32	-	17	-	3.490	-	9.424	-	21.705	-	31.109	-	23.850	-	939	-	90.566	-	-
Sanidad Exterior	16	-	21	-	142	-	426	-	812	-	913	-	845	-	101	-	3.276	-	-
Total España	2.926.789	100,0%	3.920.752	99,0%	5.168.274	96,8%	6.476.423	92,1%	6.588.144	83,5%	4.242.866	68,1%	2.792.598	56,5%	776.834	20,0%	32.892.680	42.119.827	78,1%

La Población a Vacunar de mayores de 80 años corresponde a la estimación del INE de Julio de 2020.

Datos del 05/08/2021.

Fuente: REGVACU reportado por CC.AA.

*Fuente: datos INE 2020 <https://www.ine.es/jaxi/Tabla.htm?path=/t20/e245/p08/i0/&file=02003.px&L=0>

Coberturas de grupos etarios (2/2) – Personas con pauta completa

CC.AA	Vacunados ≥80 años	% ≥80 años*	Vacunados 70-79 años	% 70-79 años*	Vacunados 60-69 años	% 60-69 años*	Vacunados 50-59 años	% 50-59 años*	Vacunados 40-49 años	% 40-49 años*	Vacunados 30-39 años	% 30-39 años*	Vacunados 20-29 años	% 20-29 años*	Vacunados 12-19 años	% 12-19 años*	Total Vacunados con pauta completa	Población a Vacunar*	% Con pauta completa*
Andalucía	425.730	100,0%	644.407	99,1%	836.632	91,3%	1.114.043	88,1%	1.100.415	79,4%	545.821	47,9%	129.848	14,0%	6.870	0,9%	4.803.766	7.451.975	64,5%
Aragón	99.270	100,0%	117.652	98,9%	141.424	90,4%	175.156	88,3%	169.624	78,9%	79.257	48,2%	33.864	26,0%	10.168	9,9%	826.415	1.185.134	69,7%
Asturias	87.578	99,7%	113.072	100,0%	141.899	94,8%	146.189	89,9%	137.085	82,1%	55.411	48,4%	10.530	13,3%	658	1,0%	692.422	933.927	74,1%
Baleares	50.309	100,0%	77.706	96,5%	101.744	86,8%	139.666	84,2%	147.279	71,4%	79.764	43,8%	48.730	35,3%	18.087	18,9%	663.285	1.034.867	64,1%
Canarias	90.535	100,0%	147.708	95,6%	200.458	85,3%	302.159	86,2%	279.409	72,0%	151.753	48,8%	52.186	20,7%	8.143	4,5%	1.232.351	1.960.774	62,9%
Cantabria	41.823	100,0%	55.538	100,0%	73.596	95,2%	80.055	89,0%	76.895	78,6%	16.068	22,8%	5.979	11,8%	388	0,9%	350.342	524.127	66,8%
Castilla y León	225.906	100,0%	247.727	100,0%	304.249	95,5%	336.381	88,2%	293.632	80,8%	83.721	31,3%	29.783	14,1%	1.646	1,0%	1.523.045	2.176.253	70,0%
Castilla - La Mancha	135.458	100,0%	156.163	98,2%	194.901	89,2%	254.151	82,7%	243.651	73,7%	132.527	49,8%	43.228	19,8%	1.543	0,9%	1.161.622	1.808.784	64,2%
Cataluña	449.396	100,0%	606.179	95,4%	753.250	89,9%	918.254	84,1%	999.541	75,9%	488.541	46,8%	236.992	28,2%	63.483	9,7%	4.515.636	6.868.360	65,7%
C. Valenciana	291.654	100,0%	428.374	97,8%	529.130	91,1%	689.742	91,7%	691.567	81,2%	190.618	29,4%	75.851	14,7%	3.230	0,8%	2.900.166	4.488.459	64,6%
Extremadura	76.968	100,0%	94.906	100,0%	127.612	101,8%	156.394	92,4%	138.092	86,6%	78.488	58,8%	18.274	16,1%	905	1,1%	691.639	953.437	72,5%
Galicia	239.525	100,0%	288.464	99,6%	333.380	96,1%	376.306	92,7%	381.519	86,1%	129.223	40,0%	23.767	10,3%	1.095	0,6%	1.773.279	2.454.497	72,2%
La Rioja	23.073	100,0%	28.410	100,0%	35.593	94,4%	42.877	90,0%	40.233	76,0%	10.796	27,5%	5.246	17,2%	471	1,8%	186.699	283.970	65,7%
Madrid	368.952	100,0%	505.192	96,0%	660.697	93,9%	896.820	92,2%	891.350	76,4%	421.026	44,3%	176.735	23,8%	21.704	3,9%	3.942.476	5.977.937	66,0%
Murcia	72.399	100,0%	99.427	96,6%	126.710	86,3%	187.688	88,0%	195.632	77,0%	89.810	43,0%	23.382	13,6%	1.602	1,1%	796.650	1.310.137	60,8%
Navarra	41.930	100,0%	55.511	99,5%	68.759	93,1%	87.271	90,3%	87.280	80,8%	44.758	55,0%	17.295	25,4%	2.044	3,6%	404.848	581.354	69,6%
Pais Vasco	161.325	102,1%	211.347	99,2%	267.208	95,4%	306.755	90,2%	293.581	81,1%	114.681	44,0%	36.115	17,9%	4.925	2,9%	1.395.937	1.983.943	70,4%
Ceuta	2.349	90,2%	3.802	88,1%	6.992	89,0%	9.764	84,5%	9.745	77,1%	7.123	59,9%	5.808	53,0%	2.211	24,2%	47.794	70.965	67,3%
Melilla	1.926	82,0%	3.191	85,1%	6.766	86,4%	9.055	80,1%	9.165	76,4%	7.038	58,0%	5.574	46,5%	2.452	25,6%	45.167	70.927	63,7%
FF.AA.	22	-	16	-	3.258	-	8.573	-	19.437	-	26.580	-	19.581	-	709	-	78.176	-	-
Sanidad Exterior	15	-	19	-	126	-	399	-	719	-	749	-	638	-	47	-	2.712	-	-
Total España	2.886.143	100,0%	3.884.811	98,1%	4.914.384	92,1%	6.237.698	88,7%	6.205.851	78,6%	2.753.753	44,2%	999.406	20,2%	152.381	3,9%	28.034.427	42.119.827	66,6%

La Población a Vacunar de mayores de 80 años corresponde a la estimación del INE de Julio de 2020

Datos del 05/08/2021.

Fuente: REGVACU reportado por CC.AA.

Informe de actividad diario. GIV – Gestión Integral de vacunación frente al COVID-19 en España

*Fuente: datos INE 2020 <https://www.ine.es/jaxi/Tabla.htm?path=t20/e245/p08/i0/&file=02003.px&L=0>



ESTRATEGIA DE VACUNACIÓN COVID-19 EN ESPAÑA