

GIV COVID-19

Gestión integral de la vacunación COVID-19

Informe de actividad

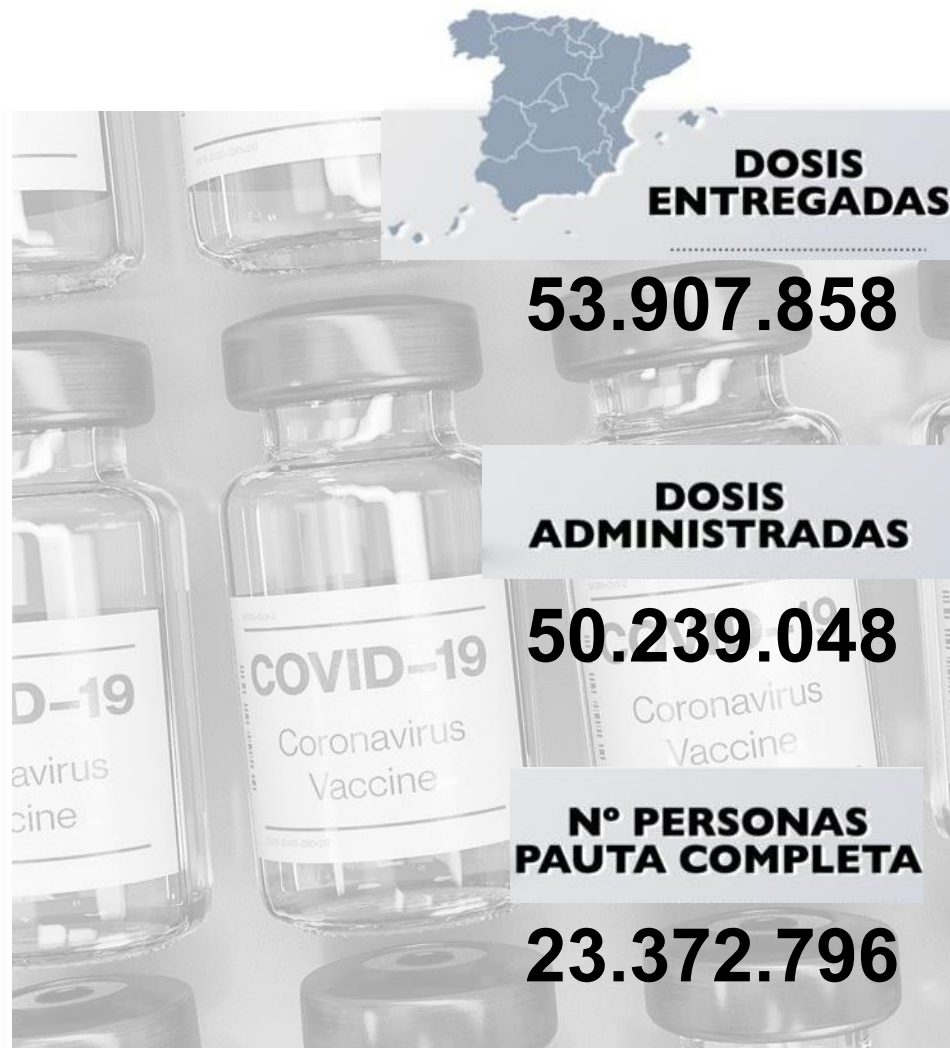
Periodo de los datos: 27/12/2020 - 15/07/2021

Fecha del informe: 16/07/2021

Informe para comunicación



#YoMeVacunoSeguro



Datos globales agregados (*)

Dosis adquiridas de Q1 a Q3 93.509.245	Dosis recibidas en España 53.957.175 57,7% dosis adquiridas	Dosis entregadas en España ⁽¹⁾ 53.907.858 99,9% dosis recibidas en España Dosis entregadas a Andorra: 30.030 Dosis pendientes de entrega: 18.387	Dosis administradas 50.239.048 93,2% dosis entregadas	Nº Personas con al menos 1 dosis 29.033.376 61,2% población** Nº Personas con pauta completa 23.372.796 49,3% población**
--	--	--	--	--

Distribución por tipo de vacuna

	Dosis adquiridas de Q1 a Q3 ⁽²⁾	Dosis recibidas en España	Dosis entregadas en España	Dosis administradas	Nº Personas con al menos 1 dosis	Nº Personas con pauta completa
Pfizer / BioNtech	43.955.845	35.908.275	35.875.353	34.999.769 (97,6%)	19.485.489	15.939.834
Moderna	19.722.800	5.233.200	5.227.770	4.760.243 (91,1%)	2.902.095	1.937.670
AstraZeneca / Oxford	12.232.200	10.387.100	10.387.100	8.914.320 (85,8%)	5.081.076	3.930.576
Janssen	17.598.400	2.428.600	2.417.635	1.564.716 (64,7%)	1.564.716	1.564.716
Curevac	-	-	-	-	-	-

Fuentes: AEMPS y REGVACU (Datos reportados por las CC.AA).

(1) Fuente: AEMPS. No se incluyen 900 dosis destinadas a Ensayos Clínicos. El reparto de dosis se ha realizado de forma equitativa entre CCAA en base a la distribución de los grupos de vacunación definidos en la Estrategia de Vacunación. La cifra de dosis entregadas a las Comunidades y Ciudades Autónomas de los distintos fabricantes se actualizará dos veces por semana, los martes y los viernes. Excepcionalmente, el primer envío de cada fabricante a nuestro país se actualizará en el informe del día posterior a la recepción del mismo. La cifra de dosis entregadas de la vacuna de Pfizer/BioNtech está calculada teniendo en cuenta cinco dosis por vial hasta el día 24/01/2021. A partir de este día se contabilizan 6 dosis por vial. La compañía ha modificado la ficha técnica, estableciendo la posibilidad de extraer una sexta dosis por vial en determinadas circunstancias.

(2) La distribución de las dosis adquiridas de AstraZeneca para el 3er trimestre (Q3) no ha sido aún confirmadas por el fabricante. ** Fuente: datos INE 2020: <https://www.ine.es/jaxi/Tabla.htm?path=/t20/e245/p08/10/&file=02003.px&L=0>

Dosis entregadas y administradas por tipo de vacuna

	Dosis entregadas Pfizer ⁽¹⁾	Dosis entregadas Moderna ⁽¹⁾	Dosis entregadas AstraZeneca ⁽¹⁾	Dosis entregadas Janssen ⁽¹⁾	Dosis entregadas Total ⁽¹⁾	Dosis administradas Total ⁽²⁾	% sobre entregadas ⁽³⁾	Nº Personas con al menos 1 dosis	Nº Personas con pauta completa	Fecha de la última vacuna registrada ⁽²⁾
Andalucía	6.111.000	913.500	1.805.800	476.000	9.306.300	8.986.153	96,6%	5.109.966	4.103.653	15/07/2021
Aragón	1.070.865	144.700	285.700	56.900	1.558.165	1.458.585	93,6%	847.254	686.717	15/07/2021
Asturias	904.145	119.800	233.400	43.750	1.301.095	1.273.778	97,9%	697.206	618.088	15/07/2021
Baleares	807.660	130.800	256.400	55.550	1.250.410	1.142.865	91,4%	674.707	530.128	15/07/2021
Canarias	1.511.610	232.300	503.700	120.900	2.368.510	2.144.528	90,5%	1.278.711	970.603	15/07/2021
Cantabria	472.245	63.500	130.200	24.950	690.895	635.503	92,0%	362.526	292.449	15/07/2021
Castilla y León	2.117.415	289.400	514.400	102.850	3.024.065	2.773.406	91,7%	1.547.664	1.344.757	15/07/2021
Castilla - La Mancha	1.570.005	226.200	460.900	89.425	2.346.530	2.186.546	93,2%	1.281.912	976.335	15/07/2021
Cataluña	5.778.080	826.000	1.698.100	394.000	8.696.180	8.147.422	93,7%	4.699.794	3.845.539	15/07/2021
C. Valenciana	3.685.690	529.700	1.009.800	307.250	5.532.440	5.142.576	93,0%	2.918.188	2.386.986	15/07/2021
Extremadura	860.615	115.000	228.000	45.550	1.249.165	1.232.067	98,6%	710.939	579.550	15/07/2021
Galicia	2.297.995	305.800	595.400	116.000	3.315.195	3.222.038	97,2%	1.792.056	1.567.816	15/07/2021
La Rioja	253.955	34.200	61.400	14.150	363.705	332.587	91,4%	189.477	163.247	15/07/2021
Madrid	4.920.945	743.400	1.509.400	341.800	7.515.545	6.603.653	87,9%	4.035.677	2.993.302	15/07/2021
Murcia	1.081.805	162.600	259.900	88.100	1.592.405	1.492.731	93,7%	864.061	685.517	15/07/2021
Navarra	503.835	72.900	145.700	28.900	751.335	709.259	94,4%	412.232	336.554	15/07/2021
País Vasco	1.759.500	237.000	549.600	97.800	2.643.900	2.431.252	92,0%	1.424.656	1.140.429	15/07/2021
Ceuta	59.310	9.800	18.100	4.150	91.360	84.297	92,3%	49.272	39.476	15/07/2021
Melilla	59.310	9.600	15.100	5.250	89.260	77.401	86,7%	47.160	36.762	15/07/2021
Fuerzas Armadas	49.368	58.300	106.100	2.000	215.768	159.463	73,9%	87.488	73.088	15/07/2021
Sanidad Exterior	0	3.270	0	2.360	5.630	2.938	52,2%	2.430	1.800	15/07/2021
Totales	35.875.353	5.227.770	10.387.100	2.417.635	53.907.858	50.239.048	93,2%	29.033.376	23.372.796	

(1) Fuente: AEMPS. El reparto de dosis se ha realizado de forma equitativa entre CCAA en base a la distribución de los grupos de vacunación definidos en la Estrategia de Vacunación.

La cifra de dosis entregadas a las Comunidades y Ciudades Autónomas de los distintos fabricantes se actualizará dos veces por semana, los martes y los viernes. Excepcionalmente, el primer envío de cada fabricante a nuestro país se actualizará en el informe del día posterior a aquel en el que dicho envío sea recibido. La cifra de dosis entregadas de la vacuna de Pfizer/BioNTech está calculada teniendo en cuenta cinco dosis por vial hasta el día 24/01/2021. A partir de este día se contabilizan 6 dosis por vial. La compañía ha modificado la ficha técnica, estableciendo la posibilidad de extraer una sexta dosis por vial en determinadas circunstancias.

(2) Fuente: REGVACU reportado por CC. AA.

(3) Para los cálculos de los porcentajes es necesario considerar la capacidad de administrar hasta 6 dosis por vial y la fecha de actualización de los datos de las dosis entregadas, según se indica en la nota número 1.

Cobertura de población vacunada mayor de 40 años por CC.AA

	Población a vacunar Mayor de 40 años ⁽¹⁾	Nº Personas con al menos 1 dosis	% Personas con al menos 1 dosis	Nº Personas con pauta completa	% Personas con pauta completa*	Fecha de la última vacuna registrada ⁽²⁾
Andalucía	4.630.179	4.279.281	92,4%	3.748.567	81,0%	15/07/2021
Aragón	787.338	717.042	91,1%	628.582	79,8%	15/07/2021
Asturias	676.365	628.184	92,9%	576.706	85,3%	15/07/2021
Baleares	619.258	516.811	83,5%	469.431	75,8%	15/07/2021
Canarias	1.218.295	1.029.252	84,5%	875.288	71,8%	15/07/2021
Cantabria	359.186	333.160	92,8%	278.068	77,4%	15/07/2021
Castilla y León	1.532.122	1.424.220	93,0%	1.278.824	83,5%	15/07/2021
Castilla - La Mancha	1.150.822	1.055.760	91,7%	903.892	78,5%	15/07/2021
Cataluña	4.328.607	3.798.317	87,7%	3.476.704	80,3%	15/07/2021
C. Valenciana	2.899.043	2.645.248	91,2%	2.261.331	78,0%	15/07/2021
Extremadura	621.888	599.923	96,5%	543.270	87,4%	15/07/2021
Galicia	1.720.101	1.626.424	94,6%	1.504.879	87,5%	15/07/2021
La Rioja	188.661	173.913	92,2%	154.081	81,7%	15/07/2021
Madrid	3.732.280	3.328.898	89,2%	2.729.884	73,1%	15/07/2021
Murcia	786.992	722.808	91,8%	635.743	80,8%	15/07/2021
Navarra	375.498	344.854	91,8%	313.216	83,4%	15/07/2021
País Vasco	1.353.260	1.252.202	92,5%	1.065.194	78,7%	15/07/2021
Ceuta	38.978	32.963	84,6%	30.809	79,0%	15/07/2021
Melilla	37.225	30.493	81,9%	29.052	78,0%	15/07/2021
Fuerzas Armadas	-	33.977	-	29.849	-	15/07/2021
Sanidad Exterior	-	1.138	-	962	-	15/07/2021
Totales	27.056.098	24.574.868	90,8%	21.534.332	79,6%	

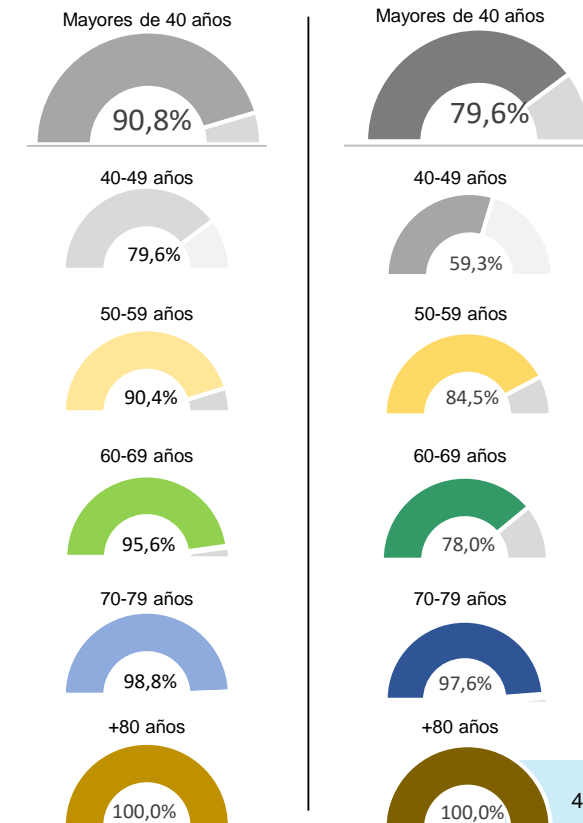
Fuente: REGVACU. Datos reportados por las CC.AA

(1) Fuente: datos INE 2020 <https://www.ine.es/jaxi/Tabla.htm?path=/t20/e245/p08/10/&file=02003.px&L=0>

(2) Fuente: REGVACU reportado por CC.AA.

Detalle de Coberturas por Grupos Etarios Prioritarios

Personas con al menos 1 dosis Personas con pauta completa



Coberturas de grupos etarios (1/2) – Personas con al menos una dosis

CC.AA	Vacunados ≥80 años	% ≥80 años*	Vacunados 70-79 años	% 70-79 años*	Vacunados 60-69 años	% 60-69 años*	Vacunados 50-59 años	% 50-59 años*	Vacunados 40-49 años	% 40-49 años*	Vacunados 30-39 años	% 30-39 años*	Vacunados 20-29 años	% 20-29 años*	Vacunados 12-19 años	% 12-19 años*	Total Vacunados con al menos 1 dosis	Población a Vacunar*	% Con al menos 1 dosis*
Andalucía	432.214	100,0%	649.269	99,8%	898.921	98,1%	1.159.369	91,6%	1.139.508	82,3%	665.654	58,4%	157.821	17,0%	7.210	1,0%	5.109.966	7.451.975	68,6%
Aragón	100.847	100,0%	118.403	99,5%	150.228	96,1%	176.481	89,0%	171.083	79,6%	87.818	53,5%	32.336	24,8%	10.058	9,8%	847.254	1.185.134	71,5%
Asturias	88.604	100,0%	113.735	100,0%	143.918	96,2%	145.813	89,7%	136.114	81,5%	57.684	50,4%	10.667	13,5%	671	1,0%	697.206	933.927	74,7%
Baleares	50.868	100,0%	77.877	96,7%	103.522	88,3%	138.679	83,6%	145.865	70,7%	87.170	47,8%	53.008	38,4%	17.718	18,6%	674.707	1.034.867	65,2%
Canarias	91.806	100,0%	148.729	96,2%	213.130	90,7%	299.625	85,5%	275.962	71,1%	169.032	54,4%	72.449	28,8%	7.978	4,4%	1.278.711	1.960.774	65,2%
Cantabria	42.251	100,0%	55.774	100,0%	74.757	96,7%	81.077	90,1%	79.301	81,1%	22.916	32,5%	5.969	11,8%	481	1,1%	362.526	524.127	69,2%
Castilla y León	228.609	100,0%	249.086	100,0%	310.902	97,6%	338.233	88,7%	297.390	81,9%	94.632	35,3%	27.453	13,0%	1.359	0,8%	1.547.664	2.176.253	71,1%
Castilla - La Mancha	137.445	100,0%	157.512	99,0%	215.872	98,8%	277.498	90,2%	267.433	80,9%	159.269	59,9%	64.856	29,7%	2.027	1,2%	1.281.912	1.808.784	70,9%
Cataluña	456.236	100,0%	612.506	96,4%	769.358	91,9%	959.144	87,9%	1.001.073	76,0%	524.429	50,2%	303.014	36,1%	74.034	11,3%	4.699.794	6.868.360	68,4%
C. Valenciana	295.394	100,0%	430.853	98,4%	548.971	94,5%	688.382	91,5%	681.648	80,0%	205.731	31,7%	63.773	12,4%	3.436	0,8%	2.918.188	4.488.459	65,0%
Extremadura	78.068	100,0%	95.521	100,0%	129.930	100,0%	156.822	92,7%	139.582	87,5%	87.815	65,8%	22.318	19,7%	883	1,0%	710.939	953.437	74,6%
Galicia	241.152	100,0%	289.432	99,9%	335.968	96,8%	377.599	93,0%	382.273	86,2%	142.681	44,1%	22.327	9,7%	624	0,3%	1.792.056	2.454.497	73,0%
La Rioja	23.321	100,0%	28.532	100,0%	36.586	97,0%	42.908	90,0%	42.566	80,4%	11.474	29,2%	3.793	12,5%	297	1,2%	189.477	283.970	66,7%
Madrid	371.986	100,0%	506.975	96,4%	671.041	95,4%	894.332	91,9%	884.564	75,9%	481.694	50,7%	206.253	27,8%	18.832	3,4%	4.035.677	5.977.937	67,5%
Murcia	73.510	100,0%	101.965	99,1%	140.583	95,7%	197.115	92,4%	209.635	82,5%	117.184	56,1%	22.756	13,2%	1.313	0,9%	864.061	1.310.137	66,0%
Navarra	42.394	100,0%	55.675	99,8%	69.781	94,5%	88.032	91,0%	88.972	82,4%	47.108	57,9%	18.395	27,0%	1.875	3,3%	412.232	581.354	70,9%
Pais Vasco	163.624	100,0%	212.810	99,9%	272.923	97,4%	308.411	90,7%	294.434	81,3%	135.473	52,0%	33.938	16,8%	3.043	1,8%	1.424.656	1.983.943	71,8%
Ceuta	2.372	91,1%	3.813	88,3%	7.275	92,6%	9.726	84,2%	9.777	77,3%	7.357	61,9%	6.312	57,6%	2.640	28,9%	49.272	70.965	69,4%
Melilla	1.977	84,2%	3.251	86,7%	6.851	87,5%	9.154	81,0%	9.260	77,2%	7.358	60,6%	6.512	54,3%	2.797	29,2%	47.160	70.927	66,5%
FF.AA.	32	-	17	-	3.457	-	9.299	-	21.172	-	29.735	-	22.862	-	914	-	87.488	-	-
Sanidad Exterior	15	-	19	-	106	-	344	-	654	-	699	-	551	-	42	-	2.430	-	-
Total España	2.922.725	100,0%	3.911.754	98,8%	5.104.080	95,6%	6.358.043	90,4%	6.278.266	79,6%	3.142.913	50,4%	1.157.363	23,4%	158.232	4,1%	29.033.376	42.119.827	68,9%

La Población a Vacunar de mayores de 80 años corresponde a la estimación del INE de Julio de 2020.

Datos del 16/07/2021.

Fuente: REGVACU reportado por CC.AA.

*Fuente: datos INE 2020 <https://www.ine.es/jaxi/Tabla.htm?path=/t20/e245/p08/i0/&file=02003.px&L=0>

Coberturas de grupos etarios (2/2) – Personas con pauta completa

CC.AA	Vacunados ≥80 años	% ≥80 años*	Vacunados 70-79 años	% 70-79 años*	Vacunados 60-69 años	% 60-69 años*	Vacunados 50-59 años	% 50-59 años*	Vacunados 40-49 años	% 40-49 años*	Vacunados 30-39 años	% 30-39 años*	Vacunados 20-29 años	% 20-29 años*	Vacunados 12-19 años	% 12-19 años*	Total Vacunados con pauta completa	Población a Vacunar*	% Con pauta completa*
Andalucía	424.891	100,0%	641.661	98,7%	687.764	75,1%	1.066.144	84,3%	928.107	67,0%	248.752	21,8%	101.209	10,9%	5.125	0,7%	4.103.653	7.451.975	55,1%
Aragón	99.132	100,0%	117.219	98,5%	100.793	64,5%	170.318	85,9%	141.120	65,7%	31.211	19,0%	22.150	17,0%	4.774	4,6%	686.717	1.185.134	57,9%
Asturias	87.388	99,5%	112.416	100,0%	111.054	74,2%	141.946	87,3%	123.902	74,2%	30.745	26,9%	10.077	12,7%	560	0,9%	618.088	933.927	66,2%
Baleares	50.124	100,0%	77.129	95,8%	79.381	67,7%	132.742	80,1%	130.055	63,1%	44.594	24,5%	14.647	10,6%	1.456	1,5%	530.128	1.034.867	51,2%
Canarias	89.718	99,4%	145.450	94,1%	151.799	64,6%	273.834	78,1%	214.487	55,3%	67.708	21,8%	26.465	10,5%	1.142	0,6%	970.603	1.960.774	49,5%
Cantabria	41.712	100,0%	55.299	100,0%	51.761	66,9%	75.271	83,7%	54.025	55,3%	9.122	12,9%	5.087	10,1%	172	0,4%	292.449	524.127	55,8%
Castilla y León	225.681	100,0%	247.108	100,0%	279.536	87,7%	326.475	85,6%	200.024	55,1%	41.167	15,4%	23.821	11,3%	945	0,6%	1.344.757	2.176.253	61,8%
Castilla - La Mancha	135.340	100,0%	155.866	98,0%	143.886	65,9%	250.585	81,5%	218.215	66,0%	53.203	20,0%	18.503	8,5%	737	0,4%	976.335	1.808.784	54,0%
Cataluña	448.343	100,0%	603.419	95,0%	681.363	81,3%	885.622	81,1%	857.957	65,2%	220.497	21,1%	132.856	15,8%	15.482	2,4%	3.845.539	6.868.360	56,0%
C. Valenciana	291.185	100,0%	427.006	97,5%	493.436	85,0%	640.316	85,1%	409.388	48,1%	74.101	11,4%	49.486	9,6%	2.068	0,5%	2.386.986	4.488.459	53,2%
Extremadura	76.694	100,0%	91.209	99,3%	109.473	87,4%	151.269	89,4%	114.625	71,9%	25.919	19,4%	9.966	8,8%	395	0,5%	579.550	953.437	60,8%
Galicia	239.245	100,0%	287.731	99,3%	320.171	92,3%	369.265	91,0%	288.467	65,1%	42.796	13,2%	19.756	8,6%	385	0,2%	1.567.816	2.454.497	63,9%
La Rioja	23.055	100,0%	28.362	100,0%	33.830	89,7%	41.172	86,4%	27.662	52,2%	5.583	14,2%	3.415	11,2%	168	0,7%	163.247	283.970	57,5%
Madrid	367.551	100,0%	501.770	95,4%	563.408	80,1%	823.738	84,7%	473.417	40,6%	159.139	16,8%	98.482	13,3%	5.797	1,0%	2.993.302	5.977.937	50,1%
Murcia	72.263	100,0%	98.787	96,0%	108.621	73,9%	182.692	85,7%	173.380	68,2%	28.197	13,5%	20.399	11,8%	1.178	0,8%	685.517	1.310.137	52,3%
Navarra	41.893	100,0%	55.435	99,4%	51.874	70,2%	86.009	88,9%	78.005	72,2%	13.742	16,9%	9.065	13,3%	531	0,9%	336.554	581.354	57,9%
Pais Vasco	161.135	102,0%	210.740	98,9%	179.926	64,2%	299.945	88,2%	213.448	58,9%	44.500	17,1%	28.909	14,3%	1.826	1,1%	1.140.429	1.983.943	57,5%
Ceuta	2.341	89,9%	3.765	87,2%	6.020	76,6%	9.442	81,7%	9.241	73,1%	6.011	50,5%	2.460	22,4%	196	2,1%	39.476	70.965	55,6%
Melilla	1.912	81,4%	3.139	83,8%	6.489	82,9%	8.806	77,9%	8.706	72,5%	5.872	48,4%	1.578	13,2%	260	2,7%	36.762	70.927	51,8%
FF.AA.	22	-	13	-	3.099	-	8.317	-	18.398	-	24.457	-	18.133	-	649	-	73.088	-	-
Sanidad Exterior	14	-	19	-	88	-	319	-	522	-	451	-	367	-	20	-	1.800	-	-
Total España	2.879.639	100,0%	3.863.543	97,6%	4.163.772	78,0%	5.944.227	84,5%	4.683.151	59,3%	1.177.767	18,9%	616.831	12,5%	43.866	1,1%	23.372.796	42.119.827	55,5%

La Población a Vacunar de mayores de 80 años corresponde a la estimación del INE de Julio de 2020

Datos del 16/07/2021.

Fuente: REGVACU reportado por CC.AA.

Informe de actividad diario. GIV – Gestión Integral de vacunación frente al COVID-19 en España

*Fuente: datos INE 2020 <https://www.ine.es/jaxi/Tabla.htm?path=t20/e245/p08/i0/&file=02003.px&L=0>



ESTRATEGIA DE VACUNACIÓN COVID-19 EN ESPAÑA