

GIV COVID-19

Gestión integral de la vacunación COVID-19

Informe de actividad

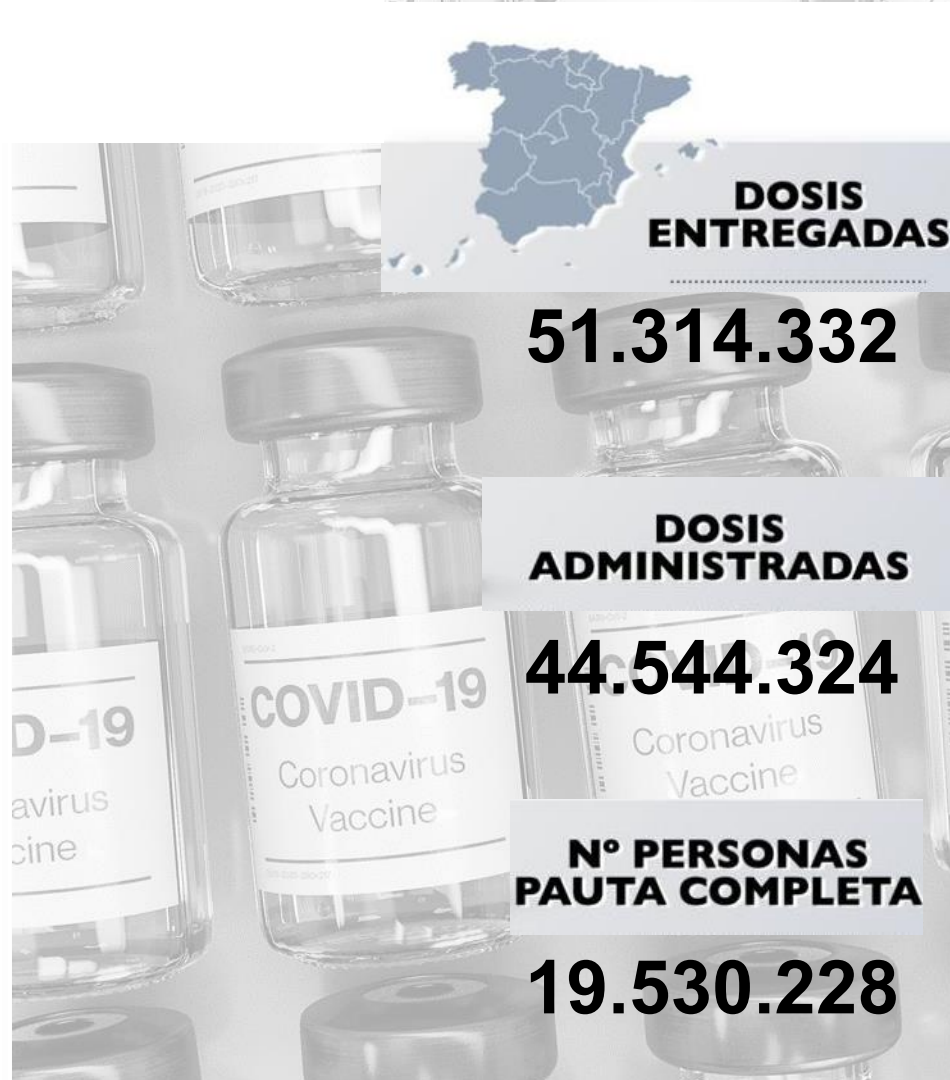
Periodo de los datos: 27/12/2020 - 05/07/2021

Fecha del informe: 06/07/2021

Informe para comunicación



#YoMeVacunoSeguro



Datos globales agregados (*)

Dosis adquiridas de Q1 a Q3 93.509.245	Dosis recibidas en España 51.361.095 54,9% dosis adquiridas	Dosis entregadas en España ⁽¹⁾ 51.314.332 99,9% dosis recibidas en España Dosis entregadas a Andorra: 30.030 Dosis pendientes de entrega: 15.857	Dosis administradas 44.544.324 86,8% dosis entregadas	Nº Personas con al menos 1 dosis 26.727.529 56,3% población** Nº Personas con pauta completa 19.530.228 41,2% población**
--	--	--	--	--

Distribución por tipo de vacuna

	Dosis adquiridas de Q1 a Q3 ⁽²⁾	Dosis recibidas en España	Dosis entregadas en España	Dosis administradas	Nº Personas con al menos 1 dosis	Nº Personas con pauta completa
Pfizer / BioNtech	43.955.845	34.148.595	34.115.037	31.313.546 (91,8%)	17.992.136	13.572.260
Moderna	19.722.800	4.759.200	4.752.990	4.059.002 (85,4%)	2.336.184	1.761.437
AstraZeneca / Oxford	12.232.200	10.387.100	10.387.100	7.827.597 (75,4%)	5.055.030	2.852.352
Janssen	17.598.400	2.066.200	2.059.205	1.344.179 (65,3%)	1.344.179	1.344.179
Curevac	-	-	-	-	-	-

Fuentes: AEMPS y REGVACU (Datos reportados por las CC.AA).

(1) Fuente: AEMPS. No se incluyen 876 dosis destinadas a Ensayos Clínicos. El reparto de dosis se ha realizado de forma equitativa entre CCAA en base a la distribución de los grupos de vacunación definidos en la Estrategia de Vacunación. La cifra de dosis entregadas a las Comunidades y Ciudades Autónomas de los distintos fabricantes se actualizará dos veces por semana, los martes y los viernes. Excepcionalmente, el primer envío de cada fabricante a nuestro país se actualizará en el informe del día posterior a la recepción del mismo. La cifra de dosis entregadas de la vacuna de Pfizer/BioNtech está calculada teniendo en cuenta cinco dosis por vial hasta el día 24/01/2021. A partir de este día se contabilizan 6 dosis por vial. La compañía ha modificado la ficha técnica, estableciendo la posibilidad de extraer una sexta dosis por vial en determinadas circunstancias.

(2) La distribución de las dosis adquiridas de AstraZeneca para el 3er trimestre (Q3) no ha sido aún confirmadas por el fabricante. ** Fuente: datos INE 2020: <https://www.ine.es/jaxi/Tabla.htm?path=/t20/e245/p08/10/&file=02003.px&L=0>

Dosis entregadas y administradas por tipo de vacuna

	Dosis entregadas Pfizer ⁽¹⁾	Dosis entregadas Moderna ⁽¹⁾	Dosis entregadas AstraZeneca ⁽¹⁾	Dosis entregadas Janssen ⁽¹⁾	Dosis entregadas Total ⁽¹⁾	Dosis administradas Total ⁽²⁾	% sobre entregadas ⁽³⁾	Nº Personas con al menos 1 dosis	Nº Personas con pauta completa	Fecha de la última vacuna registrada ⁽²⁾
Andalucía	5.802.120	833.000	1.805.800	395.200	8.836.120	8.003.258	90,6%	4.768.733	3.404.882	05/07/2021
Aragón	1.022.895	136.100	285.700	50.600	1.495.295	1.298.160	86,8%	765.662	592.923	05/07/2021
Asturias	867.875	113.200	233.400	38.900	1.253.375	1.155.453	92,2%	680.001	514.458	05/07/2021
Baleares	743.310	106.600	256.400	102.650	1.208.960	1.008.314	83,4%	617.152	440.685	05/07/2021
Canarias	1.422.690	199.900	503.700	95.100	2.221.390	1.915.816	86,2%	1.174.002	827.410	05/07/2021
Cantabria	451.185	59.700	130.200	27.500	668.585	548.457	82,0%	331.622	231.401	01/07/2021
Castilla y León	2.032.005	273.800	514.400	156.100	2.976.305	2.484.702	83,5%	1.468.572	1.120.995	05/07/2021
Castilla - La Mancha	1.496.295	212.900	460.900	74.275	2.244.370	1.957.256	87,2%	1.194.231	832.507	05/07/2021
Cataluña	5.499.620	762.200	1.698.100	276.500	8.236.420	7.201.044	87,4%	4.351.833	3.052.323	05/07/2021
C. Valenciana	3.504.340	486.400	1.009.800	180.050	5.180.590	4.470.606	86,3%	2.663.816	1.963.897	05/07/2021
Extremadura	822.005	108.100	228.000	40.500	1.198.605	1.100.609	91,8%	657.490	494.517	05/07/2021
Galicia	2.200.885	288.200	595.400	103.200	3.187.685	2.908.270	91,2%	1.712.446	1.323.684	05/07/2021
La Rioja	242.255	32.100	61.400	18.150	353.905	297.679	84,1%	169.827	143.423	05/07/2021
Madrid	4.669.395	672.900	1.509.400	292.000	7.143.695	5.744.936	80,4%	3.469.261	2.621.523	05/07/2021
Murcia	1.022.135	142.200	259.900	83.100	1.507.335	1.317.752	87,4%	797.009	570.248	05/07/2021
Navarra	480.435	68.600	145.700	29.200	723.935	637.943	88,1%	385.889	288.823	05/07/2021
País Vasco	1.679.940	222.600	549.600	84.750	2.536.890	2.201.034	86,8%	1.345.572	976.532	05/07/2021
Ceuta	54.630	7.900	18.100	3.150	83.780	73.938	88,3%	45.960	32.111	05/07/2021
Melilla	54.630	7.800	15.100	4.250	81.780	67.268	82,3%	41.476	31.434	05/07/2021
Fuerzas Armadas	46.392	16.300	106.100	2.000	170.792	149.989	87,8%	85.381	65.545	05/07/2021
Sanidad Exterior	0	2.490	0	2.030	4.520	1.840	40,7%	1.594	907	05/07/2021
Totales	34.115.037	4.752.990	10.387.100	2.059.205	51.314.332	44.544.324	86,8%	26.727.529	19.530.228	

(1) Fuente: AEMPS. El reparto de dosis se ha realizado de forma equitativa entre CCAA en base a la distribución de los grupos de vacunación definidos en la Estrategia de Vacunación.

La cifra de dosis entregadas a las Comunidades y Ciudades Autónomas de los distintos fabricantes se actualizará dos veces por semana, los martes y los viernes. Excepcionalmente, el primer envío de cada fabricante a nuestro país se actualizará en el informe del día posterior a aquel en el que dicho envío sea recibido. La cifra de dosis entregadas de la vacuna de Pfizer/BioNTech está calculada teniendo en cuenta cinco dosis por vial hasta el día 24/01/2021. A partir de este día se contabilizan 6 dosis por vial. La compañía ha modificado la ficha técnica, estableciendo la posibilidad de extraer una sexta dosis por vial en determinadas circunstancias.

(2) Fuente: REGVACU reportado por CC. AA.

(3) Para los cálculos de los porcentajes es necesario considerar la capacidad de administrar hasta 6 dosis por vial y la fecha de actualización de los datos de las dosis entregadas, según se indica en la nota número 1.

Cobertura de población vacunada mayor de 40 años por CC.AA

	Población a vacunar Mayor de 40 años ⁽¹⁾	Nº Personas con al menos 1 dosis	% Personas con al menos 1 dosis	Nº Personas con pauta completa	% Personas con pauta completa	Fecha de la última vacuna registrada ⁽²⁾
Andalucía	4.630.179	4.191.447	90,5%	2.630.093	56,8%	05/07/2021
Aragón	787.338	703.823	89,4%	451.855	57,4%	05/07/2021
Asturias	676.365	622.613	92,1%	402.229	59,5%	05/07/2021
Baleares	619.258	505.644	81,7%	305.695	49,4%	05/07/2021
Canarias	1.218.295	994.370	81,6%	613.314	50,3%	05/07/2021
Cantabria	359.186	315.775	87,9%	196.005	54,6%	01/07/2021
Castilla y León	1.532.122	1.390.565	90,8%	963.897	62,9%	05/07/2021
Castilla - La Mancha	1.150.822	1.042.543	90,6%	639.485	55,6%	05/07/2021
Cataluña	4.328.607	3.733.120	86,2%	2.331.136	53,9%	05/07/2021
C. Valenciana	2.899.043	2.514.544	86,7%	1.642.372	56,7%	05/07/2021
Extremadura	621.888	591.958	95,2%	402.098	64,7%	05/07/2021
Galicia	1.720.101	1.615.844	93,9%	1.096.555	63,7%	05/07/2021
La Rioja	188.661	160.601	85,1%	118.825	63,0%	05/07/2021
Madrid	3.732.280	3.169.451	84,9%	2.108.852	56,5%	05/07/2021
Murcia	786.992	708.956	90,1%	414.199	52,6%	05/07/2021
Navarra	375.498	343.049	91,4%	217.241	57,9%	05/07/2021
País Vasco	1.353.260	1.228.336	90,8%	805.539	59,5%	05/07/2021
Ceuta	38.978	32.661	83,8%	19.427	49,8%	05/07/2021
Melilla	37.225	30.127	80,9%	18.830	50,6%	05/07/2021
Fuerzas Armadas	-	33.423	-	10.648	-	05/07/2021
Sanidad Exterior	-	754	-	258	-	05/07/2021
Totales	27.056.098	23.929.604	88,4%	15.388.553	56,9%	

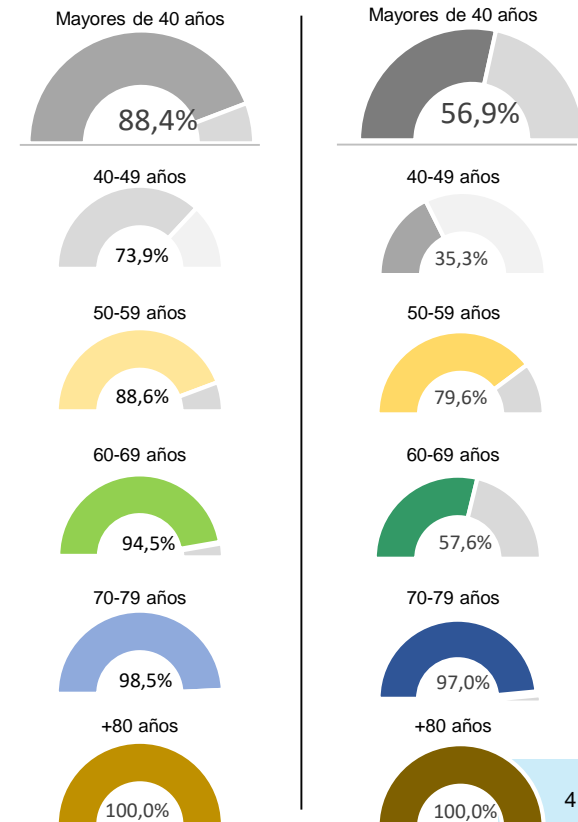
Fuente: REGVACU. Datos reportados por las CC.AA

(1) Fuente: datos INE 2020 <https://www.ine.es/jaxi/Tabla.htm?path=/t20/e245/p08/i0/&file=02003.px&L=0>

(2) Fuente: REGVACU reportado por CC.AA.

Detalle de Coberturas por Grupos Etarios Prioritarios

Personas con al menos 1 dosis Personas con pauta completa



Coberturas de grupos etarios (1/2) – Personas con al menos una dosis

CC.AA	Vacunados ≥80 años	% ≥80 años*	Vacunados 70-79 años	% 70-79 años*	Vacunados 60-69 años	% 60-69 años*	Vacunados 50-59 años	% 50-59 años*	Vacunados 40-49 años	% 40-49 años*	Vacunados 30-39 años	% 30-39 años*	Vacunados 20-29 años	% 20-29 años*	Vacunados 12-19 años	% 12-19 años*	Total Vacunados con al menos 1 dosis	Población a Vacunar*	% Con al menos 1 dosis*
Andalucía	431.876	100,0%	648.245	99,7%	886.577	96,8%	1.143.085	90,4%	1.081.664	78,1%	457.922	40,2%	113.486	12,2%	5.878	0,8%	4.768.733	7.451.975	64,0%
Aragón	100.754	100,0%	118.202	99,4%	149.093	95,3%	174.103	87,8%	161.671	75,2%	41.841	25,5%	18.409	14,1%	1.589	1,5%	765.662	1.185.134	64,6%
Asturias	88.563	100,0%	113.597	100,0%	142.408	95,2%	144.753	89,0%	133.292	79,8%	46.426	40,6%	10.369	13,1%	593	0,9%	680.001	933.927	72,8%
Baleares	50.787	100,0%	77.627	96,4%	101.517	86,6%	135.995	82,0%	139.718	67,8%	75.126	41,2%	29.369	21,3%	7.013	7,3%	617.152	1.034.867	59,6%
Canarias	91.591	100,0%	148.211	95,9%	210.554	89,6%	292.048	83,3%	251.966	65,0%	136.322	43,8%	40.199	16,0%	3.111	1,7%	1.174.002	1.960.774	59,9%
Cantabria	42.195	100,0%	55.686	100,0%	74.165	95,9%	79.115	87,9%	64.614	66,1%	10.141	14,4%	5.505	10,9%	201	0,5%	331.622	524.127	63,3%
Castilla y León	228.488	100,0%	248.783	100,0%	308.952	97,0%	335.784	88,1%	268.558	73,9%	51.529	19,2%	25.418	12,0%	1.060	0,6%	1.468.572	2.176.253	67,5%
Castilla - La Mancha	137.399	100,0%	157.339	98,9%	213.686	97,8%	275.080	89,5%	259.039	78,4%	124.416	46,8%	26.201	12,0%	1.071	0,6%	1.194.231	1.808.784	66,0%
Cataluña	455.668	100,0%	611.376	96,2%	760.908	90,8%	945.118	86,6%	960.050	72,9%	455.652	43,6%	142.811	17,0%	20.250	3,1%	4.351.833	6.868.360	63,4%
C. Valenciana	294.970	100,0%	429.497	98,1%	540.272	93,0%	644.071	85,6%	605.734	71,1%	89.982	13,9%	56.648	11,0%	2.642	0,6%	2.663.816	4.488.459	59,3%
Extremadura	78.033	100,0%	95.421	100,0%	128.510	100,0%	155.130	91,7%	134.864	84,6%	55.382	41,5%	9.735	8,6%	415	0,5%	657.490	953.437	69,0%
Galicia	241.026	100,0%	289.154	99,8%	334.343	96,4%	373.158	91,9%	378.163	85,3%	75.487	23,3%	20.687	9,0%	428	0,2%	1.712.446	2.454.497	69,8%
La Rioja	23.312	100,0%	28.504	100,0%	36.183	95,9%	42.375	88,9%	30.227	57,1%	5.415	13,8%	3.636	11,9%	175	0,7%	169.827	283.970	59,8%
Madrid	371.539	100,0%	506.045	96,2%	664.100	94,4%	876.968	90,2%	750.799	64,4%	205.500	21,6%	89.159	12,0%	5.151	0,9%	3.469.261	5.977.937	58,0%
Murcia	73.395	100,0%	101.633	98,8%	138.541	94,3%	194.317	91,1%	201.070	79,1%	68.781	32,9%	18.305	10,6%	967	0,7%	797.009	1.310.137	60,8%
Navarra	42.381	100,0%	55.642	99,7%	69.594	94,2%	87.637	90,6%	87.795	81,3%	32.671	40,2%	9.682	14,2%	487	0,9%	385.889	581.354	66,4%
Pais Vasco	162.822	100,0%	210.558	98,8%	268.717	95,9%	305.003	89,7%	281.236	77,7%	85.754	32,9%	29.840	14,8%	1.642	1,0%	1.345.572	1.983.943	67,8%
Ceuta	2.370	91,0%	3.801	88,0%	7.223	91,9%	9.648	83,5%	9.619	76,1%	7.023	59,0%	5.234	47,7%	1.042	11,4%	45.960	70.965	64,8%
Melilla	1.967	83,7%	3.237	86,4%	6.796	86,8%	9.047	80,1%	9.080	75,7%	6.982	57,5%	4.338	36,2%	29	0,3%	41.476	70.927	58,5%
FF.AA.	30	-	17	-	3.443	-	9.215	-	20.718	-	28.913	-	22.169	-	876	-	85.381	-	-
Sanidad Exterior	5	-	8	-	54	-	236	-	451	-	494	-	330	-	16	-	1.594	-	-
Total España	2.919.171	100,0%	3.902.583	98,5%	5.045.636	94,5%	6.231.886	88,6%	5.830.328	73,9%	2.061.759	33,1%	681.530	13,8%	54.636	1,4%	26.727.529	42.119.827	63,5%

La Población a Vacunar de mayores de 80 años corresponde a la estimación del INE de Julio de 2020.

Datos del 06/07/2021.

Fuente: REGVACU reportado por CC.AA.

*Fuente: datos INE 2020 <https://www.ine.es/jaxi/Tabla.htm?path=/t20/e245/p08/i0/&file=02003.px&L=0>

Coberturas de grupos etarios (2/2) – Personas con pauta completa

CC.AA	Vacunados ≥80 años	% ≥80 años*	Vacunados 70-79 años	% 70-79 años*	Vacunados 60-69 años	% 60-69 años*	Vacunados 50-59 años	% 50-59 años*	Vacunados 40-49 años	% 40-49 años*	Vacunados 30-39 años	% 30-39 años*	Vacunados 20-29 años	% 20-29 años*	Vacunados 12-19 años	% 12-19 años*	Total Vacunados con pauta completa	Población a Vacunar*	% Con pauta completa*
Andalucía	424.404	100,0%	639.990	98,4%	542.252	59,2%	1.023.447	80,9%	531.423	38,4%	143.098	12,6%	95.790	10,3%	4.478	0,6%	3.404.882	7.451.975	45,7%
Aragón	99.016	100,0%	116.905	98,3%	70.354	45,0%	165.580	83,5%	96.641	45,0%	26.242	16,0%	16.878	12,9%	1.307	1,3%	592.923	1.185.134	50,0%
Asturias	87.298	99,4%	112.144	100,0%	64.564	43,1%	138.223	85,0%	85.974	51,5%	15.770	13,8%	9.947	12,6%	538	0,8%	514.458	933.927	55,1%
Baleares	49.987	100,0%	76.630	95,2%	52.571	44,8%	126.507	76,3%	99.045	48,0%	22.500	12,3%	12.600	9,1%	845	0,9%	440.685	1.034.867	42,6%
Canarias	89.088	98,7%	144.153	93,3%	127.108	54,1%	252.965	72,2%	146.753	37,8%	45.925	14,8%	20.643	8,2%	775	0,4%	827.410	1.960.774	42,2%
Cantabria	41.649	100,0%	55.114	100,0%	31.308	40,5%	67.934	75,5%	22.007	22,5%	8.485	12,0%	4.788	9,5%	116	0,3%	231.401	524.127	44,1%
Castilla y León	225.517	100,0%	246.734	100,0%	191.461	60,1%	300.185	78,8%	98.576	27,1%	34.733	13,0%	22.931	10,9%	858	0,5%	1.120.995	2.176.253	51,5%
Castilla - La Mancha	135.248	100,0%	155.614	97,8%	103.333	47,3%	245.290	79,8%	146.573	44,3%	28.290	10,6%	17.498	8,0%	661	0,4%	832.507	1.808.784	46,0%
Cataluña	447.601	100,0%	600.387	94,5%	480.811	57,4%	802.337	73,5%	483.539	36,7%	129.471	12,4%	100.529	12,0%	7.648	1,2%	3.052.323	6.868.360	44,4%
C. Valenciana	290.129	100,0%	419.585	95,8%	357.570	61,6%	575.088	76,4%	209.436	24,6%	66.831	10,3%	43.607	8,4%	1.651	0,4%	1.963.897	4.488.459	43,8%
Extremadura	76.659	100,0%	91.057	99,1%	88.332	70,5%	146.050	86,3%	64.694	40,6%	18.899	14,2%	8.494	7,5%	332	0,4%	494.517	953.437	51,9%
Galicia	239.056	100,0%	287.230	99,1%	206.870	59,6%	363.399	89,5%	169.564	38,3%	38.206	11,8%	19.039	8,2%	320	0,2%	1.323.684	2.454.497	53,9%
La Rioja	23.042	100,0%	28.320	100,0%	27.250	72,2%	40.213	84,4%	16.184	30,6%	4.948	12,6%	3.322	10,9%	144	0,6%	143.423	283.970	50,5%
Madrid	367.041	100,0%	500.792	95,2%	458.104	65,1%	782.915	80,5%	306.518	26,3%	122.744	12,9%	79.472	10,7%	3.937	0,7%	2.621.523	5.977.937	43,9%
Murcia	72.082	100,0%	97.882	95,1%	70.461	48,0%	173.774	81,5%	116.009	45,6%	22.524	10,8%	16.662	9,7%	854	0,6%	570.248	1.310.137	43,5%
Navarra	41.863	100,0%	55.359	99,2%	35.117	47,6%	84.902	87,8%	51.851	48,0%	11.620	14,3%	7.779	11,4%	332	0,6%	288.823	581.354	49,7%
Pais Vasco	159.930	101,3%	208.313	97,8%	151.979	54,3%	285.317	83,9%	104.736	28,9%	37.884	14,5%	27.152	13,5%	1.221	0,7%	976.532	1.983.943	49,2%
Ceuta	2.333	89,6%	3.746	86,8%	4.108	52,3%	9.240	80,0%	8.642	68,4%	2.560	21,5%	1.346	12,3%	136	1,5%	32.111	70.965	45,2%
Melilla	1.890	80,5%	3.097	82,6%	5.294	67,6%	8.549	75,7%	8.299	69,1%	3.014	24,8%	1.268	10,6%	23	0,2%	31.434	70.927	44,3%
FF.AA.	20	-	13	-	2.754	-	7.861	-	16.995	-	21.947	-	15.430	-	525	-	65.545	-	-
Sanidad Exterior	4	-	8	-	42	-	204	-	273	-	232	-	136	-	8	-	907	-	-
Total España	2.873.857	100,0%	3.843.073	97,0%	3.071.643	57,6%	5.599.980	79,6%	2.783.732	35,3%	805.923	12,9%	525.311	10,6%	26.709	0,7%	19.530.228	42.119.827	46,4%

La Población a Vacunar de mayores de 80 años corresponde a la estimación del INE de Julio de 2020
Datos del 06/07/2021.

Fuente: REGVACU reportado por CC.AA.

Informe de actividad diario. GIV – Gestión Integral de vacunación frente al COVID-19 en España

*Fuente: datos INE 2020 <https://www.ine.es/jaxi/Tabla.htm?path=t20/e245/p08/i0/&file=02003.px&L=0>



ESTRATEGIA DE VACUNACIÓN COVID-19 EN ESPAÑA