

GIV COVID-19

Gestión integral de la vacunación COVID-19

Informe de actividad

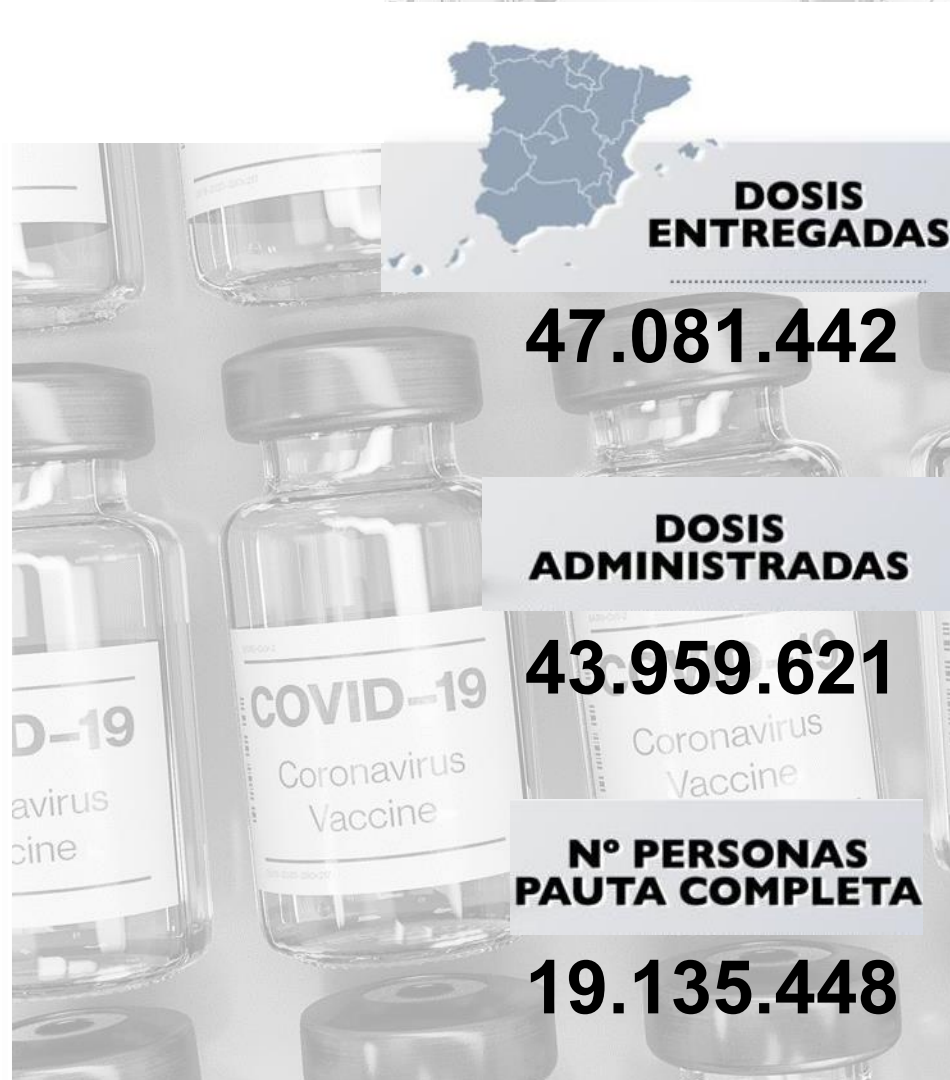
Periodo de los datos: 27/12/2020 - 04/07/2021

Fecha del informe: 05/07/2021

Informe para comunicación



#YoMeVacunoSeguro



Datos globales agregados (*)

Dosis adquiridas de Q1 a Q3 93.509.245	Dosis recibidas en España 47.121.855 50,4% dosis adquiridas	Dosis entregadas en España ⁽¹⁾ 47.081.442 99,9% dosis recibidas en España Dosis entregadas a Andorra: 30.030 Dosis pendientes de entrega: 9.507	Dosis administradas 43.959.621 93,4% dosis entregadas	Nº Personas con al menos 1 dosis 26.505.676 55,9% población** Nº Personas con pauta completa 19.135.448 40,3% población**
--	--	---	--	--

Distribución por tipo de vacuna

	Dosis adquiridas de Q1 a Q3 ⁽²⁾	Dosis recibidas en España	Dosis entregadas en España	Dosis administradas	Nº Personas con al menos 1 dosis	Nº Personas con pauta completa
Pfizer / BioNtech	43.955.845	32.414.655	32.381.097	30.994.633 (95,7%)	17.846.520	13.388.023
Moderna	19.722.800	4.759.200	4.752.990	3.989.325 (83,9%)	2.280.441	1.745.874
AstraZeneca / Oxford	12.232.200	8.266.300	8.266.300	7.650.805 (92,6%)	5.053.857	2.676.693
Janssen	17.598.400	1.681.700	1.681.055	1.324.858 (78,8%)	1.324.858	1.324.858
Curevac	-	-	-	-	-	-

Fuentes: AEMPS y REGVACU (Datos reportados por las CC.AA).

(1) Fuente: AEMPS. No se incluyen 876 dosis destinadas a Ensayos Clínicos. El reparto de dosis se ha realizado de forma equitativa entre CCAA en base a la distribución de los grupos de vacunación definidos en la Estrategia de Vacunación. La cifra de dosis entregadas a las Comunidades y Ciudades Autónomas de los distintos fabricantes se actualizará dos veces por semana, los martes y los viernes. Excepcionalmente, el primer envío de cada fabricante a nuestro país se actualizará en el informe del día posterior a la recepción del mismo. La cifra de dosis entregadas de la vacuna de Pfizer/BioNtech está calculada teniendo en cuenta cinco dosis por vial hasta el día 24/01/2021. A partir de este día se contabilizan 6 dosis por vial. La compañía ha modificado la ficha técnica, estableciendo la posibilidad de extraer una sexta dosis por vial en determinadas circunstancias.

(2) La distribución de las dosis adquiridas de AstraZeneca para el 3er trimestre (Q3) no ha sido aún confirmadas por el fabricante. ** Fuente: datos INE 2020: <https://www.ine.es/jaxi/Tabla.htm?path=/t20/e245/p08/10/&file=02003.px&L=0>

Dosis entregadas y administradas por tipo de vacuna

	Dosis entregadas Pfizer ⁽¹⁾	Dosis entregadas Moderna ⁽¹⁾	Dosis entregadas AstraZeneca ⁽¹⁾	Dosis entregadas Janssen ⁽¹⁾	Dosis entregadas Total ⁽¹⁾	Dosis administradas Total ⁽²⁾	% sobre entregadas ⁽³⁾	Nº Personas con al menos 1 dosis	Nº Personas con pauta completa	Fecha de la última vacuna registrada ⁽²⁾
Andalucía	5.493.240	833.000	1.455.800	299.300	8.081.340	7.908.236	97,9%	4.740.714	3.329.693	04/07/2021
Aragón	974.925	136.100	228.700	46.800	1.386.525	1.286.210	92,8%	764.348	582.092	04/07/2021
Asturias	831.605	113.200	175.400	36.100	1.156.305	1.142.562	98,8%	679.509	502.005	04/07/2021
Baleares	702.360	106.600	201.400	41.300	1.051.660	990.169	94,2%	610.025	429.101	04/07/2021
Canarias	1.333.770	199.900	374.400	76.900	1.984.970	1.888.288	95,1%	1.158.885	812.995	04/07/2021
Cantabria	430.125	59.700	100.200	20.550	610.575	548.450	89,8%	331.622	231.394	01/07/2021
Castilla y León	1.946.595	273.800	411.900	84.650	2.716.945	2.451.476	90,2%	1.460.712	1.095.429	04/07/2021
Castilla - La Mancha	1.422.585	212.900	350.900	72.375	2.058.760	1.939.597	94,2%	1.187.133	821.788	04/07/2021
Cataluña	5.221.160	762.200	1.338.100	274.850	7.596.310	7.100.319	93,5%	4.318.671	2.979.248	04/07/2021
C. Valenciana	3.322.990	486.400	869.800	178.800	4.857.990	4.379.539	90,2%	2.634.927	1.901.688	04/07/2021
Extremadura	783.395	108.100	183.000	37.600	1.112.095	1.088.911	97,9%	650.990	488.834	04/07/2021
Galicia	2.103.775	288.200	464.800	95.700	2.952.475	2.882.775	97,6%	1.712.125	1.295.553	04/07/2021
La Rioja	230.555	32.100	54.900	11.300	328.855	293.941	89,4%	169.092	140.355	03/07/2021
Madrid	4.417.845	672.900	1.166.300	239.600	6.496.645	5.653.448	87,0%	3.409.841	2.582.176	04/07/2021
Murcia	962.465	142.200	259.900	53.400	1.417.965	1.306.834	92,2%	791.784	564.323	04/07/2021
Navarra	457.035	68.600	113.700	23.350	662.685	631.577	95,3%	382.567	285.480	04/07/2021
País Vasco	1.600.380	222.600	380.800	78.550	2.282.330	2.178.637	95,5%	1.330.626	965.800	04/07/2021
Ceuta	49.950	7.900	15.100	2.950	75.900	72.717	95,8%	44.831	31.925	02/07/2021
Melilla	49.950	7.800	15.100	2.950	75.800	66.449	87,7%	40.710	31.135	01/07/2021
Fuerzas Armadas	46.392	16.300	106.100	2.000	170.792	147.742	86,5%	85.038	63.611	04/07/2021
Sanidad Exterior	0	2.490	0	2.030	4.520	1.744	38,6%	1.526	823	02/07/2021
Totales	32.381.097	4.752.990	8.266.300	1.681.055	47.081.442	43.959.621	93,4%	26.505.676	19.135.448	

(1) Fuente: AEMPS. El reparto de dosis se ha realizado de forma equitativa entre CCAA en base a la distribución de los grupos de vacunación definidos en la Estrategia de Vacunación.

La cifra de dosis entregadas a las Comunidades y Ciudades Autónomas de los distintos fabricantes se actualizará dos veces por semana, los martes y los viernes. Excepcionalmente, el primer envío de cada fabricante a nuestro país se actualizará en el informe del día posterior a aquel en el que dicho envío sea recibido. La cifra de dosis entregadas de la vacuna de Pfizer/BioNTech está calculada teniendo en cuenta cinco dosis por vial hasta el día 24/01/2021. A partir de este día se contabilizan 6 dosis por vial. La compañía ha modificado la ficha técnica, estableciendo la posibilidad de extraer una sexta dosis por vial en determinadas circunstancias.

(2) Fuente: REGVACU reportado por CC. AA.

(3) Para los cálculos de los porcentajes es necesario considerar la capacidad de administrar hasta 6 dosis por vial y la fecha de actualización de los datos de las dosis entregadas, según se indica en la nota número 1.

Cobertura de población vacunada mayor de 40 años por CC.AA

	Población a vacunar Mayor de 40 años ⁽¹⁾	Nº Personas con al menos 1 dosis	% Personas con al menos 1 dosis	Nº Personas con pauta completa	% Personas con pauta completa	Fecha de la última vacuna registrada ⁽²⁾
Andalucía	4.630.179	4.180.050	90,3%	2.603.533	56,2%	04/07/2021
Aragón	787.338	703.493	89,4%	443.846	56,4%	04/07/2021
Asturias	676.365	622.438	92,0%	395.618	58,5%	04/07/2021
Baleares	619.258	504.940	81,5%	300.808	48,6%	04/07/2021
Canarias	1.218.295	989.575	81,2%	607.755	49,9%	04/07/2021
Cantabria	359.186	315.775	87,9%	196.002	54,6%	01/07/2021
Castilla y León	1.532.122	1.383.813	90,3%	950.157	62,0%	04/07/2021
Castilla - La Mancha	1.150.822	1.041.143	90,5%	635.207	55,2%	04/07/2021
Cataluña	4.328.607	3.724.005	86,0%	2.301.931	53,2%	04/07/2021
C. Valenciana	2.899.043	2.490.913	85,9%	1.583.214	54,6%	04/07/2021
Extremadura	621.888	590.496	95,0%	399.068	64,2%	04/07/2021
Galicia	1.720.101	1.615.570	93,9%	1.072.208	62,3%	04/07/2021
La Rioja	188.661	159.872	84,7%	117.731	62,4%	03/07/2021
Madrid	3.732.280	3.137.531	84,1%	2.090.334	56,0%	04/07/2021
Murcia	786.992	707.439	89,9%	411.205	52,3%	04/07/2021
Navarra	375.498	342.864	91,3%	216.810	57,7%	04/07/2021
País Vasco	1.353.260	1.221.211	90,2%	802.506	59,3%	04/07/2021
Ceuta	38.978	32.579	83,6%	19.385	49,7%	02/07/2021
Melilla	37.225	29.787	80,0%	18.699	50,2%	01/07/2021
Fuerzas Armadas	-	33.316	-	10.448	-	04/07/2021
Sanidad Exterior	-	722	-	240	-	02/07/2021
Totales	27.056.098	23.827.532	88,1%	15.176.705	56,1%	

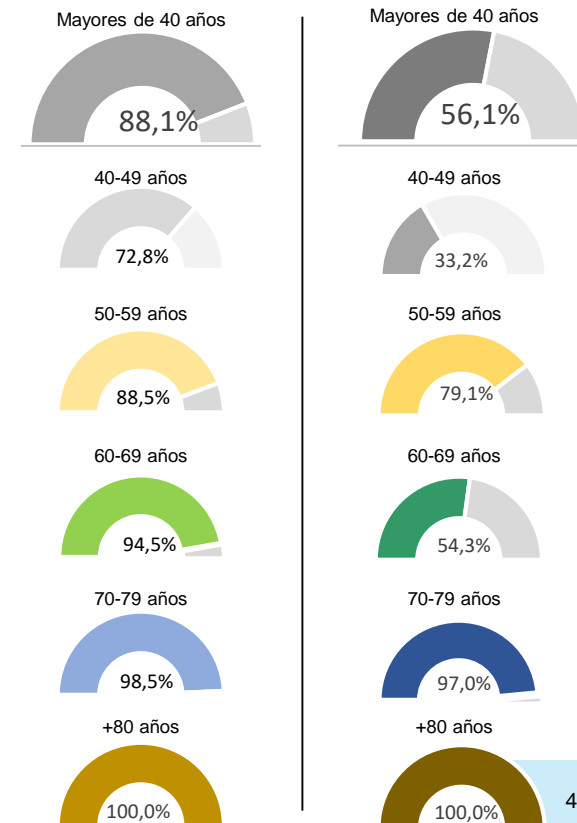
Fuente: REGVACU. Datos reportados por las CC.AA

(1) Fuente: datos INE 2020 <https://www.ine.es/jaxi/Tabla.htm?path=/t20/e245/p08/10/&file=02003.px&L=0>

(2) Fuente: REGVACU reportado por CC.AA.

Detalle de Coberturas por Grupos Etarios Prioritarios

Personas con al menos 1 dosis Personas con pauta completa



Coberturas de grupos etarios (1/2) – Personas con al menos una dosis

CC.AA	Vacunados ≥80 años	% ≥80 años*	Vacunados 70-79 años	% 70-79 años*	Vacunados 60-69 años	% 60-69 años*	Vacunados 50-59 años	% 50-59 años*	Vacunados 40-49 años	% 40-49 años*	Vacunados 30-39 años	% 30-39 años*	Vacunados 20-29 años	% 20-29 años*	Vacunados 12-19 años	% 12-19 años*	Total Vacunados con al menos 1 dosis	Población a Vacunar*	% Con al menos 1 dosis*
Andalucía	431.842	100,0%	648.152	99,7%	885.400	96,6%	1.141.059	90,2%	1.073.597	77,5%	442.539	38,8%	112.311	12,1%	5.814	0,8%	4.740.714	7.451.975	63,6%
Aragón	100.752	100,0%	118.198	99,4%	149.066	95,3%	174.066	87,8%	161.411	75,1%	40.949	24,9%	18.334	14,1%	1.572	1,5%	764.348	1.185.134	64,5%
Asturias	88.562	100,0%	113.596	100,0%	142.394	95,2%	144.727	89,0%	133.158	79,7%	46.126	40,3%	10.353	13,1%	592	0,9%	679.509	933.927	72,8%
Baleares	50.778	100,0%	77.621	96,4%	101.483	86,6%	135.841	81,9%	139.217	67,5%	72.342	39,7%	26.589	19,3%	6.154	6,4%	610.025	1.034.867	58,9%
Canarias	91.563	100,0%	148.134	95,9%	210.159	89,4%	290.915	83,0%	248.804	64,1%	127.227	40,9%	39.403	15,7%	2.680	1,5%	1.158.885	1.960.774	59,1%
Cantabria	42.195	100,0%	55.686	100,0%	74.165	95,9%	79.115	87,9%	64.614	66,1%	10.141	14,4%	5.505	10,9%	201	0,5%	331.622	524.127	63,3%
Castilla y León	228.476	100,0%	248.733	100,0%	308.779	96,9%	335.653	88,1%	262.172	72,2%	50.512	18,9%	25.341	12,0%	1.046	0,6%	1.460.712	2.176.253	67,1%
Castilla - La Mancha	137.393	100,0%	157.327	98,9%	213.569	97,8%	274.855	89,4%	257.999	78,0%	120.246	45,2%	24.697	11,3%	1.047	0,6%	1.187.133	1.808.784	65,6%
Cataluña	455.638	100,0%	611.286	96,2%	759.964	90,7%	943.571	86,4%	953.546	72,4%	439.696	42,1%	137.125	16,3%	17.845	2,7%	4.318.671	6.868.360	62,9%
C. Valenciana	294.953	100,0%	429.476	98,1%	539.709	92,9%	643.210	85,5%	583.565	68,5%	85.156	13,1%	56.242	10,9%	2.616	0,6%	2.634.927	4.488.459	58,7%
Extremadura	78.031	100,0%	95.418	100,0%	128.463	100,0%	155.031	91,6%	133.553	83,7%	50.368	37,7%	9.713	8,6%	413	0,5%	650.990	953.437	68,3%
Galicia	240.995	100,0%	289.121	99,8%	334.265	96,4%	373.102	91,9%	378.087	85,3%	75.450	23,3%	20.678	9,0%	427	0,2%	1.712.125	2.454.497	69,8%
La Rioja	23.312	100,0%	28.503	100,0%	36.169	95,9%	42.357	88,9%	29.531	55,8%	5.410	13,8%	3.636	11,9%	174	0,7%	169.092	283.970	59,5%
Madrid	371.488	100,0%	505.913	96,2%	663.199	94,3%	874.813	89,9%	722.118	61,9%	179.012	18,9%	88.403	11,9%	4.895	0,9%	3.409.841	5.977.937	57,0%
Murcia	73.394	100,0%	101.628	98,8%	138.497	94,3%	194.012	91,0%	199.908	78,7%	65.203	31,2%	18.186	10,6%	956	0,7%	791.784	1.310.137	60,4%
Navarra	42.381	100,0%	55.641	99,7%	69.591	94,2%	87.596	90,6%	87.655	81,2%	30.268	37,2%	8.957	13,1%	478	0,8%	382.567	581.354	65,8%
Pais Vasco	162.808	100,0%	210.521	98,8%	268.576	95,9%	304.374	89,5%	274.932	75,9%	78.000	29,9%	29.782	14,8%	1.633	1,0%	1.330.626	1.983.943	67,1%
Ceuta	2.368	90,9%	3.797	87,9%	7.211	91,8%	9.627	83,3%	9.576	75,7%	6.959	58,5%	4.827	44,0%	466	5,1%	44.831	70.965	63,2%
Melilla	1.959	83,4%	3.217	85,8%	6.733	86,0%	8.955	79,3%	8.923	74,3%	6.689	55,1%	4.207	35,1%	27	0,3%	40.710	70.927	57,4%
FF.AA.	30	-	17	-	3.431	-	9.190	-	20.648	-	28.768	-	22.079	-	875	-	85.038	-	-
Sanidad Exterior	5	-	4	-	53	-	225	-	435	-	469	-	319	-	16	-	1.526	-	-
Total España	2.918.924	100,0%	3.901.989	98,5%	5.040.876	94,5%	6.222.294	88,5%	5.743.449	72,8%	1.961.530	31,5%	666.687	13,5%	49.927	1,3%	26.505.676	42.119.827	62,9%

La Población a Vacunar de mayores de 80 años corresponde a la estimación del INE de Julio de 2020.

Datos del 05/07/2021.

Fuente: REGVACU reportado por CC.AA.

*Fuente: datos INE 2020 <https://www.ine.es/jaxi/Tabla.htm?path=/t20/e245/p08/i0/&file=02003.px&L=0>

Coberturas de grupos etarios (2/2) – Personas con pauta completa

CC.AA	Vacunados ≥80 años	% ≥80 años*	Vacunados 70-79 años	% 70-79 años*	Vacunados 60-69 años	% 60-69 años*	Vacunados 50-59 años	% 50-59 años*	Vacunados 40-49 años	% 40-49 años*	Vacunados 30-39 años	% 30-39 años*	Vacunados 20-29 años	% 20-29 años*	Vacunados 12-19 años	% 12-19 años*	Total Vacunados con pauta completa	Población a Vacunar*	% Con pauta completa*
Andalucía	424.340	100,0%	639.786	98,4%	525.553	57,4%	1.013.854	80,1%	485.242	35,0%	141.809	12,4%	94.748	10,2%	4.361	0,6%	3.329.693	7.451.975	44,7%
Aragón	99.011	100,0%	116.878	98,3%	62.787	40,2%	165.170	83,3%	94.155	43,8%	26.034	15,8%	16.768	12,9%	1.289	1,3%	582.092	1.185.134	49,1%
Asturias	87.294	99,4%	112.135	100,0%	58.183	38,9%	138.006	84,9%	80.170	48,0%	15.743	13,8%	9.937	12,6%	537	0,8%	502.005	933.927	53,8%
Baleares	49.976	100,0%	76.609	95,1%	48.183	41,1%	126.040	76,0%	93.387	45,3%	21.753	11,9%	12.367	9,0%	786	0,8%	429.101	1.034.867	41,5%
Canarias	89.057	98,7%	144.061	93,2%	123.931	52,7%	250.706	71,5%	140.377	36,2%	43.713	14,1%	20.396	8,1%	754	0,4%	812.995	1.960.774	41,5%
Cantabria	41.649	100,0%	55.114	100,0%	31.306	40,5%	67.933	75,5%	22.005	22,5%	8.484	12,0%	4.787	9,5%	116	0,3%	231.394	524.127	44,1%
Castilla y León	225.501	100,0%	246.656	100,0%	183.956	57,7%	294.044	77,1%	86.914	23,9%	34.643	12,9%	22.864	10,8%	851	0,5%	1.095.429	2.176.253	50,3%
Castilla - La Mancha	135.238	100,0%	155.578	97,8%	99.844	45,7%	244.547	79,5%	140.359	42,5%	28.125	10,6%	17.438	8,0%	659	0,4%	821.788	1.808.784	45,4%
Cataluña	447.542	100,0%	600.031	94,4%	459.135	54,8%	795.223	72,8%	442.137	33,6%	128.276	12,3%	99.410	11,8%	7.494	1,1%	2.979.248	6.868.360	43,4%
C. Valenciana	290.096	100,0%	419.447	95,8%	299.737	51,6%	573.934	76,3%	207.638	24,4%	66.183	10,2%	43.024	8,3%	1.629	0,4%	1.901.688	4.488.459	42,4%
Extremadura	76.655	100,0%	91.047	99,1%	85.575	68,3%	145.791	86,2%	62.409	39,1%	18.545	13,9%	8.481	7,5%	331	0,4%	488.834	953.437	51,3%
Galicia	239.009	100,0%	287.177	99,1%	183.234	52,8%	362.788	89,4%	167.934	37,9%	36.347	11,2%	18.745	8,1%	319	0,2%	1.295.553	2.454.497	52,8%
La Rioja	23.037	100,0%	28.312	100,0%	26.393	70,0%	39.989	83,9%	14.302	27,0%	4.897	12,5%	3.281	10,8%	144	0,6%	140.355	283.970	49,4%
Madrid	366.980	100,0%	500.620	95,2%	445.376	63,3%	777.358	79,9%	289.207	24,8%	119.597	12,6%	79.153	10,7%	3.885	0,7%	2.582.176	5.977.937	43,2%
Murcia	72.078	100,0%	97.862	95,1%	67.750	46,1%	173.515	81,4%	113.332	44,6%	22.434	10,7%	16.507	9,6%	845	0,6%	564.323	1.310.137	43,1%
Navarra	41.863	100,0%	55.355	99,2%	34.741	47,0%	84.851	87,8%	49.206	45,6%	11.430	14,1%	7.705	11,3%	329	0,6%	285.480	581.354	49,1%
Pais Vasco	159.915	101,2%	208.270	97,7%	150.922	53,9%	283.399	83,4%	97.828	27,0%	37.261	14,3%	26.996	13,4%	1.209	0,7%	965.800	1.983.943	48,7%
Ceuta	2.330	89,4%	3.742	86,7%	4.100	52,2%	9.213	79,7%	8.604	68,1%	2.507	21,1%	1.311	12,0%	118	1,3%	31.925	70.965	45,0%
Melilla	1.890	80,5%	3.093	82,5%	5.222	66,7%	8.494	75,2%	8.220	68,5%	2.940	24,2%	1.253	10,4%	23	0,2%	31.135	70.927	43,9%
FF.AA.	20	-	13	-	2.671	-	7.744	-	16.600	-	21.328	-	14.759	-	476	-	63.611	-	-
Sanidad Exterior	4	-	4	-	41	-	191	-	247	-	206	-	122	-	8	-	823	-	-
Total España	2.873.485	100,0%	3.841.790	97,0%	2.898.640	54,3%	5.562.790	79,1%	2.620.273	33,2%	792.255	12,7%	520.052	10,5%	26.163	0,7%	19.135.448	42.119.827	45,4%

La Población a Vacunar de mayores de 80 años corresponde a la estimación del INE de Julio de 2020

Datos del 05/07/2021.

Fuente: REGVACU reportado por CC.AA.

Informe de actividad diario. GIV – Gestión Integral de vacunación frente al COVID-19 en España

*Fuente: datos INE 2020 <https://www.ine.es/jaxi/Tabla.htm?path=t20/e245/p08/i0/&file=02003.px&L=0>



ESTRATEGIA DE VACUNACIÓN COVID-19 EN ESPAÑA