

GIV COVID-19

Gestión integral de la vacunación COVID-19

Informe de actividad

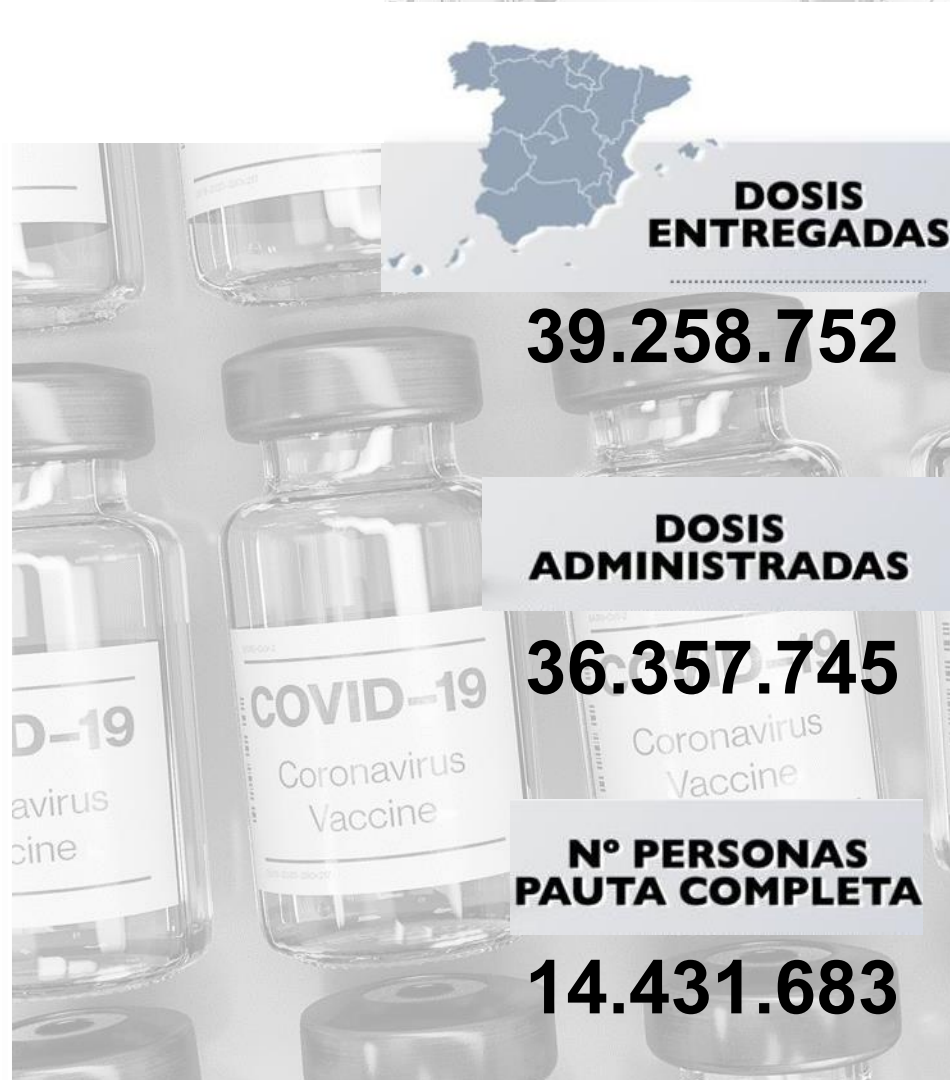
Periodo de los datos: 27/12/2020 - 20/06/2021

Fecha del informe: 21/06/2021

Informe para comunicación



#YoMeVacunoSeguro



Datos globales agregados (*)

Dosis adquiridas de Q1 a Q3 93.509.245	Dosis recibidas en España 39.291.825 42,0% dosis adquiridas	Dosis entregadas en España ⁽¹⁾ 39.259.752 99,9% dosis recibidas en España Dosis entregadas a Andorra: 21.840 Dosis pendientes de entrega: 9.357	Dosis administradas 36.357.745 92,6% dosis entregadas	Nº Personas con al menos 1 dosis 23.200.566 48,9% población** Nº Personas con pauta completa 14.431.683 30,4% población**
--	--	---	--	--

Distribución por tipo de vacuna

	Dosis adquiridas de Q1 a Q3 ⁽²⁾	Dosis recibidas en España	Dosis entregadas en España	Dosis administradas	Nº Personas con al menos 1 dosis	Nº Personas con pauta completa
Pfizer / BioNtech	43.955.845	26.331.825	26.307.627	25.722.241 (97,8%)	15.069.794	10.795.218
Moderna	19.722.800	3.655.200	3.648.400	3.472.332 (95,2%)	2.066.328	1.437.365
AstraZeneca / Oxford	12.232.200	7.755.100	7.755.100	6.133.863 (79,1%)	5.035.135	1.169.791
Janssen	17.598.400	1.549.700	1.548.625	1.029.309 (66,5%)	1.029.309	1.029.309
Curevac	-	-	-	-	-	-

Fuentes: AEMPS y REGVACU (Datos reportados por las CC.AA).

(1) Fuente: AEMPS. No se incluyen 876 dosis destinadas a Ensayos Clínicos. El reparto de dosis se ha realizado de forma equitativa entre CCAA en base a la distribución de los grupos de vacunación definidos en la Estrategia de Vacunación. La cifra de dosis entregadas a las Comunidades y Ciudades Autónomas de los distintos fabricantes se actualizará dos veces por semana, los martes y los viernes. Excepcionalmente, el primer envío de cada fabricante a nuestro país se actualizará en el informe del día posterior a la recepción del mismo. La cifra de dosis entregadas de la vacuna de Pfizer/BioNtech está calculada teniendo en cuenta cinco dosis por vial hasta el día 24/01/2021. A partir de este día se contabilizan 6 dosis por vial. La compañía ha modificado la ficha técnica, estableciendo la posibilidad de extraer una sexta dosis por vial en determinadas circunstancias.

(2) La distribución de las dosis adquiridas de AstraZeneca para el 3er trimestre (Q3) no ha sido aún confirmadas por el fabricante. ** Fuente: datos INE 2020: <https://www.ine.es/jaxi/Tabla.htm?path=/t20/e245/p08/10/&file=02003.px&L=0>

Dosis entregadas y administradas por tipo de vacuna

	Dosis entregadas Pfizer ⁽¹⁾	Dosis entregadas Moderna ⁽¹⁾	Dosis entregadas AstraZeneca ⁽¹⁾	Dosis entregadas Janssen ⁽¹⁾	Dosis entregadas Total ⁽¹⁾	Dosis administradas Total ⁽²⁾	% sobre entregadas ⁽³⁾	Nº Personas con al menos 1 dosis	Nº Personas con pauta completa	Fecha de la última vacuna registrada ⁽²⁾
Andalucía	4.412.160	612.000	1.364.600	275.800	6.664.560	6.453.108	96,8%	4.146.568	2.418.794	20/06/2021
Aragón	804.105	110.300	214.400	43.100	1.171.905	1.090.980	93,1%	691.644	444.599	19/06/2021
Asturias	700.565	93.400	164.400	33.300	991.665	979.228	98,7%	623.016	387.751	20/06/2021
Baleares	552.600	77.600	188.800	38.100	857.100	794.372	92,7%	512.469	319.455	20/06/2021
Canarias	1.055.310	147.100	350.900	70.900	1.624.210	1.525.984	94,0%	990.610	609.215	20/06/2021
Cantabria	355.245	48.300	93.900	18.950	516.395	473.933	91,8%	304.982	182.032	20/06/2021
Castilla y León	1.640.055	227.000	386.100	78.050	2.331.205	2.106.987	90,4%	1.321.869	853.432	20/06/2021
Castilla - La Mancha	1.160.505	161.000	328.900	66.675	1.717.080	1.601.405	93,3%	1.033.852	626.493	20/06/2021
Cataluña	4.226.660	588.700	1.254.300	253.350	6.323.010	5.807.073	91,8%	3.719.174	2.215.642	20/06/2021
C. Valenciana	2.677.150	371.100	815.300	164.800	4.028.350	3.607.658	89,6%	2.338.084	1.396.630	20/06/2021
Extremadura	647.675	87.400	171.500	34.600	941.175	906.675	96,3%	570.574	375.351	20/06/2021
Galicia	1.757.455	235.400	435.700	88.200	2.516.755	2.426.494	96,4%	1.518.167	1.008.500	20/06/2021
La Rioja	190.775	25.800	51.400	10.400	278.375	253.390	91,0%	158.713	107.844	20/06/2021
Madrid	3.552.045	496.200	1.093.300	220.800	5.362.345	4.673.926	87,2%	2.928.076	1.994.673	20/06/2021
Murcia	770.585	106.700	243.600	49.200	1.170.085	1.070.052	91,5%	696.271	414.686	20/06/2021
Navarra	372.795	51.700	106.600	21.550	552.645	529.029	95,7%	341.720	216.975	20/06/2021
País Vasco	1.317.240	179.400	356.900	72.350	1.925.890	1.828.264	94,9%	1.154.254	772.618	20/06/2021
Ceuta	38.250	5.600	14.200	2.750	60.800	59.648	98,1%	37.938	25.284	18/06/2021
Melilla	38.250	5.500	14.200	2.750	60.700	54.807	90,3%	34.178	24.810	18/06/2021
Fuerzas Armadas	38.202	16.300	106.100	2.000	162.602	114.126	70,2%	77.801	36.899	20/06/2021
Sanidad Exterior	0	1.900	0	1.000	2.900	606	20,9%	606	0	18/06/2021
Totales	26.307.627	3.648.400	7.755.100	1.548.625	39.259.752	36.357.745	92,6%	23.200.566	14.431.683	

(1) Fuente: AEMPS. El reparto de dosis se ha realizado de forma equitativa entre CCAA en base a la distribución de los grupos de vacunación definidos en la Estrategia de Vacunación.

La cifra de dosis entregadas a las Comunidades y Ciudades Autónomas de los distintos fabricantes se actualizará dos veces por semana, los martes y los viernes. Excepcionalmente, el primer envío de cada fabricante a nuestro país se actualizará en el informe del día posterior a aquel en el que dicho envío sea recibido. La cifra de dosis entregadas de la vacuna de Pfizer/BioNtech está calculada teniendo en cuenta cinco dosis por vial hasta el día 24/01/2021. A partir de este día se contabilizan 6 dosis por vial. La compañía ha modificado la ficha técnica, estableciendo la posibilidad de extraer una sexta dosis por vial en determinadas circunstancias.

(2) Fuente: REGVACU reportado por CC. AA.

(3) Para los cálculos de los porcentajes es necesario considerar la capacidad de administrar hasta 6 dosis por vial y la fecha de actualización de los datos de las dosis entregadas, según se indica en la nota número 1.

Cobertura de población vacunada mayor de 40 años por CC.AA

	Población a vacunar Mayor de 40 años ⁽¹⁾	Nº Personas con al menos 1 dosis	% Personas con al menos 1 dosis	Nº Personas con pauta completa	% Personas con pauta completa	Fecha de la última vacuna registrada ⁽²⁾
Andalucía	4.630.179	3.866.006	83,5%	2.024.792	43,7%	20/06/2021
Aragón	787.338	648.145	82,3%	369.771	47,0%	19/06/2021
Asturias	676.365	596.002	88,1%	330.737	48,9%	20/06/2021
Baleares	619.258	470.042	75,9%	249.905	40,4%	20/06/2021
Canarias	1.218.295	911.803	74,8%	486.972	40,0%	20/06/2021
Cantabria	359.186	289.856	80,7%	161.724	45,0%	20/06/2021
Castilla y León	1.532.122	1.260.852	82,3%	749.860	48,9%	20/06/2021
Castilla - La Mancha	1.150.822	979.676	85,1%	537.445	46,7%	20/06/2021
Cataluña	4.328.607	3.455.408	79,8%	1.815.526	41,9%	20/06/2021
C. Valenciana	2.899.043	2.203.090	76,0%	1.235.614	42,6%	20/06/2021
Extremadura	621.888	543.515	87,4%	324.993	52,3%	20/06/2021
Galicia	1.720.101	1.459.757	84,9%	906.124	52,7%	20/06/2021
La Rioja	188.661	149.722	79,4%	93.004	49,3%	20/06/2021
Madrid	3.732.280	2.715.374	72,8%	1.655.715	44,4%	20/06/2021
Murcia	786.992	654.630	83,2%	325.819	41,4%	20/06/2021
Navarra	375.498	321.805	85,7%	179.359	47,8%	20/06/2021
País Vasco	1.353.260	1.088.627	80,4%	657.542	48,6%	20/06/2021
Ceuta	38.978	31.714	81,4%	16.906	43,4%	18/06/2021
Melilla	37.225	28.772	77,3%	15.774	42,4%	18/06/2021
Fuerzas Armadas	-	31.401	-	6.563	-	20/06/2021
Sanidad Exterior	-	257	-	0	-	18/06/2021
Totales	27.056.098	21.706.454	80,2%	12.144.145	44,9%	

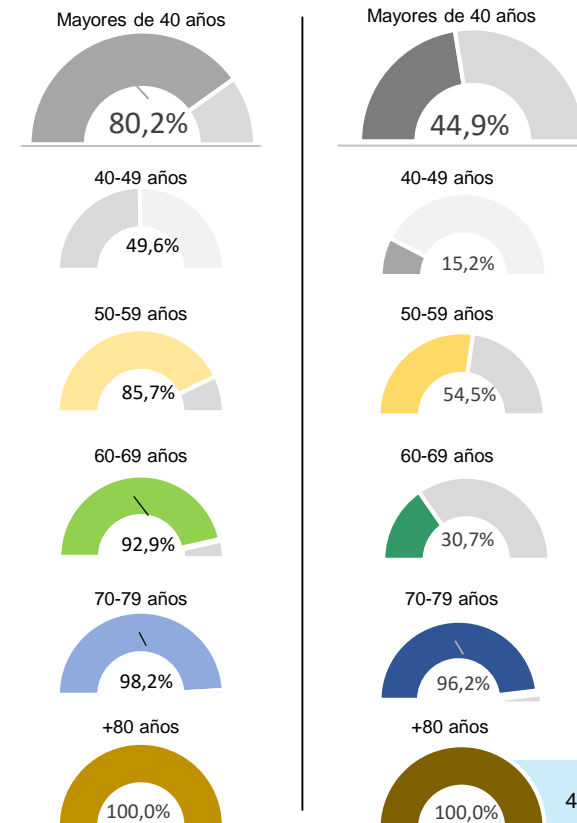
Fuente: REGVACU. Datos reportados por las CC.AA

(1) Fuente: datos INE 2020 <https://www.ine.es/jaxi/Tabla.htm?path=/t20/e245/p08/i0/&file=02003.px&L=0>

(2) Fuente: REGVACU reportado por CC.AA.

Detalle de Coberturas por Grupos Etarios Prioritarios

Personas con al menos 1 dosis Personas con pauta completa



Coberturas de grupos etarios (1/2) – Personas con al menos una dosis

CC.AA	Vacunados ≥80 años	% ≥80 años*	Vacunados 70-79 años	% 70-79 años*	Vacunados 60-69 años	% 60-69 años*	Vacunados 50-59 años	% 50-59 años*	Vacunados 40-49 años	% 40-49 años*	Vacunados 30-39 años	% 30-39 años*	Vacunados 20-29 años	% 20-29 años*	Vacunados 12-19 años	% 12-19 años*	Total Vacunados con al menos 1 dosis	Población a Vacunar*	% Con al menos 1 dosis*
Andalucía	430.902	100,0%	643.015	98,9%	866.369	94,6%	1.110.055	87,7%	815.665	58,9%	177.156	15,5%	98.743	10,6%	4.663	0,6%	4.146.568	7.451.975	55,6%
Aragón	100.641	100,0%	117.832	99,1%	147.087	94,1%	169.774	85,6%	112.811	52,5%	25.525	15,5%	16.732	12,8%	1.242	1,2%	691.644	1.185.134	58,4%
Asturias	88.393	100,0%	113.318	100,0%	141.309	94,4%	142.169	87,4%	110.813	66,4%	16.352	14,3%	10.120	12,8%	542	0,8%	623.016	933.927	66,7%
Baleares	50.648	100,0%	77.122	95,8%	98.904	84,4%	129.050	77,8%	114.318	55,4%	29.890	16,4%	11.984	8,7%	553	0,6%	512.469	1.034.867	49,5%
Canarias	91.268	100,0%	147.233	95,3%	207.177	88,1%	272.783	77,8%	193.342	49,8%	54.149	17,4%	23.665	9,4%	993	0,6%	990.610	1.960.774	50,5%
Cantabria	42.143	100,0%	55.568	100,0%	73.459	95,0%	76.528	85,1%	42.158	43,1%	9.591	13,6%	5.394	10,7%	141	0,3%	304.982	524.127	58,2%
Castilla y León	228.341	100,0%	248.352	100,0%	306.654	96,3%	331.751	87,0%	145.754	40,1%	36.431	13,6%	23.757	11,3%	829	0,5%	1.321.869	2.176.253	60,7%
Castilla - La Mancha	137.293	100,0%	157.059	98,7%	210.340	96,3%	269.885	87,8%	205.099	62,0%	33.888	12,7%	19.535	9,0%	753	0,4%	1.033.852	1.808.784	57,2%
Cataluña	454.957	100,0%	609.413	95,9%	740.565	88,4%	910.419	83,4%	740.054	56,2%	143.910	13,8%	111.080	13,2%	8.776	1,3%	3.719.174	6.868.360	54,1%
C. Valenciana	294.574	100,0%	428.592	97,9%	534.726	92,1%	622.892	82,8%	322.306	37,8%	78.509	12,1%	54.225	10,5%	2.260	0,5%	2.338.084	4.488.459	52,1%
Extremadura	77.988	100,0%	95.289	100,0%	126.626	100,0%	152.526	90,1%	91.086	57,1%	17.806	13,3%	8.922	7,9%	331	0,4%	570.574	953.437	59,8%
Galicia	240.682	100,0%	288.402	99,5%	331.826	95,6%	368.313	90,7%	230.534	52,0%	38.149	11,8%	19.902	8,6%	359	0,2%	1.518.167	2.454.497	61,9%
La Rioja	23.297	100,0%	28.458	100,0%	36.062	95,6%	41.423	86,9%	20.482	38,7%	5.289	13,5%	3.552	11,7%	150	0,6%	158.713	283.970	55,9%
Madrid	370.728	100,0%	504.196	95,8%	652.792	92,8%	836.690	86,0%	350.968	30,1%	124.224	13,1%	84.380	11,4%	4.098	0,7%	2.928.076	5.977.937	49,0%
Murcia	73.233	100,0%	101.003	98,2%	134.456	91,5%	185.388	86,9%	160.550	63,2%	23.575	11,3%	17.249	10,0%	817	0,6%	696.271	1.310.137	53,1%
Navarra	42.367	100,0%	55.589	99,6%	68.855	93,2%	86.347	89,3%	68.647	63,6%	10.831	13,3%	8.684	12,7%	400	0,7%	341.720	581.354	58,8%
Pais Vasco	161.958	100,0%	210.070	98,6%	266.530	95,1%	295.824	87,0%	154.245	42,6%	36.165	13,9%	28.154	14,0%	1.308	0,8%	1.154.254	1.983.943	58,2%
Ceuta	2.360	90,6%	3.777	87,5%	7.013	89,3%	9.467	81,9%	9.097	72,0%	4.953	41,6%	1.161	10,6%	110	1,2%	37.938	70.965	53,5%
Melilla	1.947	82,9%	3.161	84,3%	6.544	83,6%	8.640	76,5%	8.480	70,7%	4.494	37,0%	890	7,4%	22	0,2%	34.178	70.927	48,2%
FF.AA.	30	-	13	-	3.327	-	8.853	-	19.178	-	25.912	-	19.696	-	792	-	77.801	-	-
Sanidad Exterior	1	-	0	-	10	-	51	-	195	-	177	-	162	-	10	-	606	-	-
Total España	2.913.751	100,0%	3.887.462	98,2%	4.960.631	92,9%	6.028.828	85,7%	3.915.782	49,6%	896.976	14,4%	567.987	11,5%	29.149	0,7%	23.200.566	42.119.827	55,1%

La Población a Vacunar de mayores de 80 años corresponde a la estimación del INE de Julio de 2020. Datos del 21/06/2021.

Datos del 21/06/2021.

Fuente: REGVACU reportado por CC.AA.

*Fuente: datos INE 2020 <https://www.ine.es/jaxi/Tabla.htm?path=/t20/e245/p08/i0/&file=02003.px&L=0>

Coberturas de grupos etarios (2/2) – Personas con pauta completa

CC.AA	Vacunados ≥80 años	% ≥80 años*	Vacunados 70-79 años	% 70-79 años*	Vacunados 60-69 años	% 60-69 años*	Vacunados 50-59 años	% 50-59 años*	Vacunados 40-49 años	% 40-49 años*	Vacunados 30-39 años	% 30-39 años*	Vacunados 20-29 años	% 20-29 años*	Vacunados 12-19 años	% 12-19 años*	Total Vacunados con pauta completa	Población a Vacunar*	% Con pauta completa*
Andalucía	422.774	100,0%	631.969	97,2%	249.185	27,2%	720.864	57,0%	188.679	13,6%	124.340	10,9%	77.724	8,4%	3.259	0,4%	2.418.794	7.451.975	32,5%
Aragón	98.752	99,9%	115.828	97,4%	48.208	30,8%	106.983	54,0%	40.350	18,8%	19.894	12,1%	13.582	10,4%	1.002	1,0%	444.599	1.185.134	37,5%
Asturias	87.075	99,1%	111.387	100,0%	35.600	23,8%	96.675	59,4%	31.924	19,1%	15.123	13,2%	9.483	12,0%	484	0,8%	387.751	933.927	41,5%
Baleares	49.803	100,0%	75.860	94,2%	18.388	15,7%	105.854	63,8%	40.711	19,7%	17.896	9,8%	10.484	7,6%	459	0,5%	319.455	1.034.867	30,9%
Canarias	88.453	98,0%	142.391	92,1%	67.090	28,5%	189.038	53,9%	77.186	19,9%	27.583	8,9%	16.870	6,7%	604	0,3%	609.215	1.960.774	31,1%
Cantabria	41.573	100,0%	54.938	100,0%	27.073	35,0%	38.140	42,4%	10.819	11,1%	5.763	8,2%	3.640	7,2%	86	0,2%	182.032	524.127	34,7%
Castilla y León	225.157	100,0%	245.782	100,0%	125.974	39,5%	152.947	40,1%	53.460	14,7%	29.694	11,1%	19.734	9,4%	684	0,4%	853.432	2.176.253	39,2%
Castilla - La Mancha	135.031	99,9%	154.990	97,4%	57.207	26,2%	190.217	61,9%	54.442	16,5%	19.995	7,5%	14.049	6,4%	562	0,3%	626.493	1.808.784	34,6%
Cataluña	446.206	99,8%	594.356	93,6%	173.535	20,7%	601.429	55,1%	200.053	15,2%	109.143	10,4%	85.056	10,1%	5.864	0,9%	2.215.642	6.868.360	32,3%
C. Valenciana	289.060	100,0%	416.424	95,1%	216.615	37,3%	313.515	41,7%	86.429	10,1%	44.609	6,9%	28.861	5,6%	1.117	0,3%	1.396.630	4.488.459	31,1%
Extremadura	76.579	100,0%	90.778	98,8%	61.449	49,0%	96.187	56,8%	29.142	18,3%	13.846	10,4%	7.119	6,3%	251	0,3%	375.351	953.437	39,4%
Galicia	238.515	100,0%	285.374	98,5%	118.320	34,1%	263.915	65,0%	56.385	12,7%	30.744	9,5%	15.014	6,5%	233	0,1%	1.008.500	2.454.497	41,1%
La Rioja	23.003	100,0%	28.210	100,0%	18.626	49,4%	23.165	48,6%	8.315	15,7%	3.920	10,0%	2.493	8,2%	112	0,4%	107.844	283.970	38,0%
Madrid	365.808	100,0%	497.055	94,5%	246.917	35,1%	545.935	56,1%	164.658	14,1%	102.061	10,7%	69.310	9,3%	2.929	0,5%	1.994.673	5.977.937	33,4%
Murcia	71.845	100,0%	96.417	93,7%	47.853	32,6%	109.704	51,4%	52.063	20,5%	20.793	9,9%	15.302	8,9%	709	0,5%	414.686	1.310.137	31,7%
Navarra	41.793	100,0%	55.082	98,7%	21.223	28,7%	61.261	63,4%	21.422	19,8%	9.258	11,4%	6.696	9,8%	240	0,4%	216.975	581.354	37,3%
Pais Vasco	159.443	100,9%	207.536	97,4%	96.634	34,5%	193.929	57,0%	60.737	16,8%	30.856	11,8%	22.630	11,2%	853	0,5%	772.618	1.983.943	38,9%
Ceuta	2.315	88,9%	3.693	85,5%	2.437	31,0%	8.461	73,2%	5.756	45,5%	1.560	13,1%	967	8,8%	95	1,0%	25.284	70.965	35,6%
Melilla	1.865	79,4%	2.990	79,8%	3.029	38,7%	7.890	69,8%	6.477	54,0%	1.728	14,2%	811	6,8%	20	0,2%	24.810	70.927	35,0%
FF.AA.	12	-	6	-	1.360	-	5.185	-	10.242	-	12.759	-	7.230	-	105	-	36.899	-	-
Sanidad Exterior	0	-	0	-	0	-	0	-	0	-	0	-	0	-	0	-	0	-	-
Total España	2.865.062	100,0%	3.811.066	96,2%	1.636.723	30,7%	3.831.294	54,5%	1.199.250	15,2%	641.565	10,3%	427.055	8,6%	19.668	0,5%	14.431.683	42.119.827	34,3%

La Población a Vacunar de mayores de 80 años corresponde a la estimación del INE de Julio de 2020

Datos del 21/06/2021.

Fuente: REGVACU reportado por CC.AA.

Informe de actividad diario. GIV – Gestión Integral de vacunación frente al COVID-19 en España

*Fuente: datos INE 2020 <https://www.ine.es/jaxi/Tabla.htm?path=t20/e245/p08/i0/&file=02003.px&L=0>



ESTRATEGIA DE VACUNACIÓN COVID-19 EN ESPAÑA