

GIV COVID-19

Gestión integral de la vacunación COVID-19

Informe de actividad

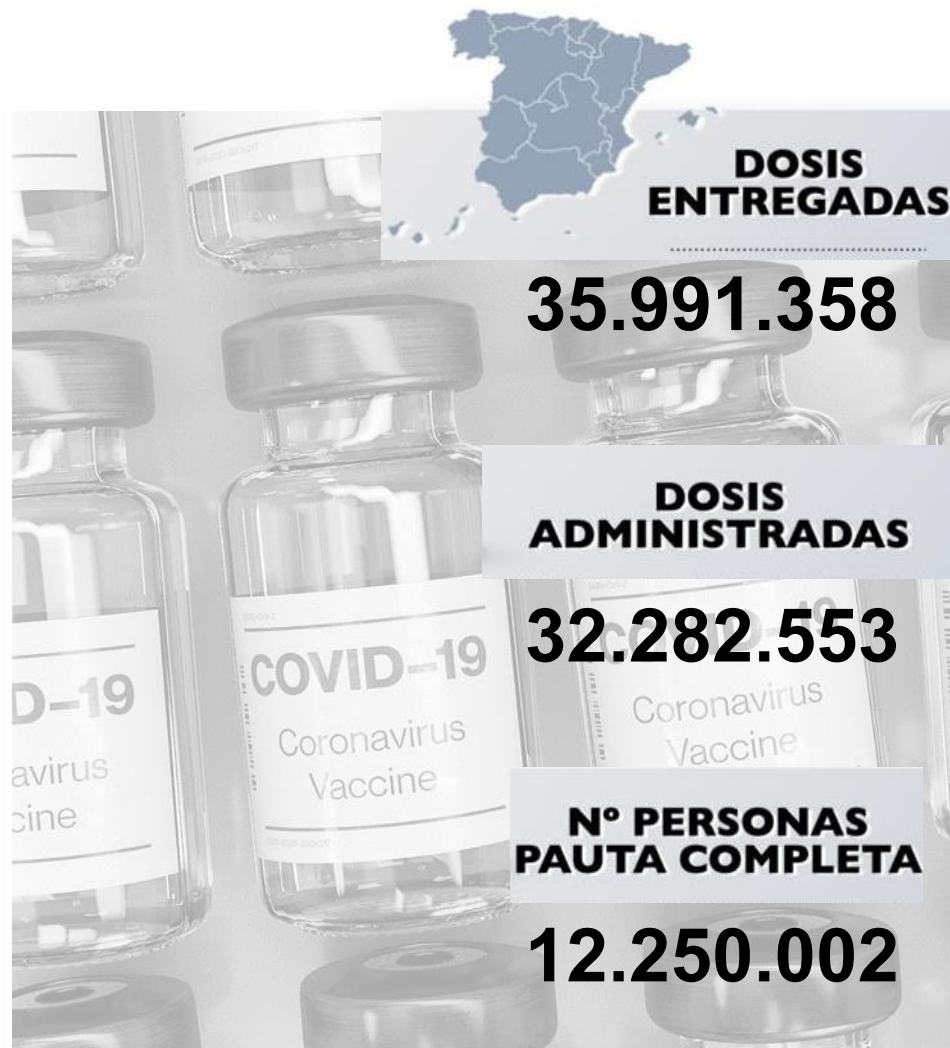
Periodo de los datos: 27/12/2020 - 10/06/2021

Fecha del informe: 11/06/2021

Informe para comunicación



#YoMeVacunoSeguro



Datos globales agregados (*)

Dosis adquiridas de Q1 a Q3 93.509.245	Dosis recibidas en España 36.023.685 38,5% dosis adquiridas	Dosis entregadas en España ⁽¹⁾ 35.991.358 99,9% dosis recibidas en España Dosis entregadas a Andorra: 21.840 Dosis pendientes de entrega: 9.066	Dosis administradas 32.282.553 89,7% dosis entregadas	Nº Personas con al menos 1 dosis 20.963.619 44,2% población** Nº Personas con pauta completa 12.250.002 25,8% población**
--	--	---	--	--

Distribución por tipo de vacuna

	Dosis adquiridas de Q1 a Q3	Dosis recibidas en España	Dosis entregadas en España	Dosis administradas	Nº Personas con al menos 1 dosis	Nº Personas con pauta completa
Pfizer / BioNtech	43.955.845	23.919.285	23.894.133	22.866.687 (95,7%)	13.239.454	9.703.480
Moderna	19.722.800	3.342.000	3.335.900	2.982.177 (89,4%)	1.947.599	1.062.971
AstraZeneca / Oxford	12.232.200 ⁽²⁾	7.344.700	7.344.700	5.678.363 (77,3%)	5.021.240	728.225
Janssen	17.598.400	1.417.700	1.416.625	755.326 (53,3%)	755.326	755.326
Curevac	-	-	-	-	-	-

Fuentes: AEMPS y REGVACU (Datos reportados por las CC.AA).

(1) Fuente: AEMPS. No se incluyen 876 dosis destinadas a Ensayos Clínicos y 545 dosis destinadas a personal en el exterior. El reparto de dosis se ha realizado de forma equitativa entre CCAA en base a la distribución de los grupos de vacunación definidos en la Estrategia de Vacunación. La cifra de dosis entregadas a las Comunidades y Ciudades Autónomas de los distintos fabricantes se actualizará dos veces por semana, los martes y los viernes. Excepcionalmente, el primer envío de cada fabricante a nuestro país se actualizará en el informe del día posterior a la recepción del mismo. La cifra de dosis entregadas de la vacuna de Pfizer/BioNtech está calculada teniendo en cuenta cinco dosis por vial hasta el día 24/01/2021. A partir de este día se contabilizan 6 dosis por vial. La compañía ha modificado la ficha técnica, estableciendo la posibilidad de extraer una sexta dosis por vial en determinadas circunstancias.

(2) La distribución de las dosis adquiridas de AstraZeneca para el 3er trimestre (Q3) no ha sido aún confirmadas por el fabricante. ** Fuente: datos INE 2020: <https://www.ine.es/jaxi/Tabla.htm?path=/t20/e245/p08/10/&file=02003.px&L=0>

Dosis entregadas y administradas por tipo de vacuna

	Dosis entregadas Pfizer ⁽¹⁾	Dosis entregadas Moderna ⁽¹⁾	Dosis entregadas AstraZeneca ⁽¹⁾	Dosis entregadas Janssen ⁽¹⁾	Dosis entregadas Total ⁽¹⁾	Dosis administradas Total ⁽²⁾	% sobre entregadas ⁽³⁾	Nº Personas con al menos 1 dosis	Nº Personas con pauta completa	Fecha de la última vacuna registrada ⁽²⁾
Andalucía	3.983.940	557.000	1.293.200	252.600	6.086.740	5.702.550	93,7%	3.701.796	2.079.446	10/06/2021
Aragón	736.245	101.700	203.200	39.500	1.080.645	986.378	91,3%	643.953	377.080	10/06/2021
Asturias	649.085	86.800	155.800	30.500	922.185	886.366	96,1%	565.680	342.967	10/06/2021
Baleares	492.930	70.000	178.900	34.900	776.730	675.019	86,9%	461.501	237.683	10/06/2021
Canarias	945.330	133.000	332.500	64.900	1.475.730	1.308.062	88,6%	891.219	477.427	10/06/2021
Cantabria	325.995	44.500	89.000	17.350	476.845	425.618	89,3%	278.426	157.415	10/06/2021
Castilla y León	1.518.375	211.400	365.900	71.450	2.167.125	1.910.017	88,1%	1.196.366	767.735	10/06/2021
Castilla - La Mancha	1.056.375	147.700	311.600	61.075	1.576.750	1.405.651	89,1%	928.035	522.159	10/06/2021
Cataluña	3.832.370	538.200	1.188.700	232.050	5.791.320	5.036.115	87,0%	3.219.017	1.879.827	10/06/2021
C. Valenciana	2.420.920	338.300	772.600	150.900	3.682.720	3.279.669	89,1%	2.149.741	1.238.296	10/06/2021
Extremadura	593.855	80.500	162.500	31.700	868.555	804.198	92,6%	520.392	314.801	10/06/2021
Galicia	1.620.565	217.800	412.900	80.800	2.332.065	2.189.549	93,9%	1.405.715	870.311	10/06/2021
La Rioja	174.395	23.700	48.700	9.500	256.295	224.841	87,7%	147.388	86.772	09/06/2021
Madrid	3.209.235	452.200	1.036.100	202.200	4.899.735	4.211.470	86,0%	2.748.562	1.626.861	10/06/2021
Murcia	694.535	96.900	230.800	45.100	1.067.335	930.080	87,1%	609.612	352.507	10/06/2021
Navarra	338.865	47.400	101.000	19.750	507.015	477.979	94,3%	313.202	189.992	10/06/2021
País Vasco	1.204.920	165.000	338.200	66.250	1.774.370	1.633.164	92,0%	1.042.599	668.707	10/06/2021
Ceuta	33.570	5.000	13.500	2.550	54.620	51.849	94,9%	35.034	19.700	10/06/2021
Melilla	33.570	4.900	13.500	2.550	54.520	47.473	87,1%	30.768	18.026	10/06/2021
Fuerzas Armadas	29.058	12.000	96.100	1.000	138.158	96.096	69,6%	74.204	22.290	10/06/2021
Sanidad Exterior	0	1.900	0	0	1.900	409	21,5%	409	0	10/06/2021
Totales	23.894.133	3.335.900	7.344.700	1.416.625	35.991.358	32.282.553	89,7%	20.963.619	12.250.002	

(1) Fuente: AEMPS. El reparto de dosis se ha realizado de forma equitativa entre CCAA en base a la distribución de los grupos de vacunación definidos en la Estrategia de Vacunación.

La cifra de dosis entregadas a las Comunidades y Ciudades Autónomas de los distintos fabricantes se actualizará dos veces por semana, los martes y los viernes. Excepcionalmente, el primer envío de cada fabricante a nuestro país se actualizará en el informe del día posterior a aquel en el que dicho envío sea recibido. La cifra de dosis entregadas de la vacuna de Pfizer/BioNTech está calculada teniendo en cuenta cinco dosis por vial hasta el día 24/01/2021. A partir de este día se contabilizan 6 dosis por vial. La compañía ha modificado la ficha técnica, estableciendo la posibilidad de extraer una sexta dosis por vial en determinadas circunstancias.

(2) Fuente: REGVACU reportado por CC. AA.

(3) Para los cálculos de los porcentajes es necesario considerar la capacidad de administrar hasta 6 dosis por vial y la fecha de actualización de los datos de las dosis entregadas, según se indica en la nota número 1.

Cobertura de población vacunada mayor de 50 años por CC.AA

	Población a vacunar Mayor de 50 años ⁽¹⁾	Nº Personas con al menos 1 dosis	% Personas con al menos 1 dosis	Nº Personas con pauta completa	% Personas con pauta completa	Fecha de la última vacuna registrada ⁽²⁾
Andalucía	3.245.065	2.994.101	92,3%	1.745.452	53,8%	10/06/2021
Aragón	572.395	529.453	92,5%	321.764	56,2%	10/06/2021
Asturias	509.372	478.204	93,9%	295.867	58,1%	10/06/2021
Baleares	413.086	350.854	84,9%	192.140	46,5%	10/06/2021
Canarias	830.371	697.600	84,0%	396.266	47,7%	10/06/2021
Cantabria	261.417	240.743	92,1%	140.124	53,6%	10/06/2021
Castilla y León	1.168.817	1.074.759	92,0%	684.392	58,6%	10/06/2021
Castilla - La Mancha	820.217	762.337	92,9%	460.987	56,2%	10/06/2021
Cataluña	3.011.852	2.634.360	87,5%	1.549.948	51,5%	10/06/2021
C. Valenciana	2.047.455	1.843.780	90,1%	1.116.723	54,5%	10/06/2021
Extremadura	462.394	448.649	97,0%	281.239	60,8%	10/06/2021
Galicia	1.276.880	1.227.782	96,2%	797.851	62,5%	10/06/2021
La Rioja	135.714	127.162	93,7%	78.256	57,7%	09/06/2021
Madrid	2.566.309	2.345.151	91,4%	1.361.823	53,1%	10/06/2021
Murcia	532.835	480.108	90,1%	275.332	51,7%	10/06/2021
Navarra	267.496	256.591	95,9%	160.855	60,1%	10/06/2021
País Vasco	991.127	915.952	92,4%	579.907	58,5%	10/06/2021
Ceuta	26.336	22.765	86,4%	14.720	55,9%	10/06/2021
Melilla	25.223	19.692	78,1%	13.782	54,6%	10/06/2021
Fuerzas Armadas	-	12.009	-	4.180	-	10/06/2021
Sanidad Exterior	-	44	-	0	-	10/06/2021
Totales	19.164.361	17.462.096	91,1%	10.471.608	54,6%	

Fuente: REGVACU. Datos reportados por las CC.AA

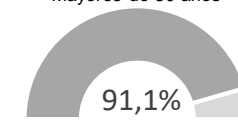
(1) Fuente: datos INE 2020 <https://www.ine.es/jaxi/Tabla.htm?path=/t20/e245/p08/t0/&file=02003.px&L=0>

(2) Fuente: REGVACU reportado por CC.AA.

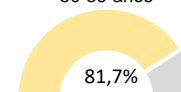
Detalle de Coberturas por Grupos Etarios Prioritarios

Personas con al menos 1 dosis

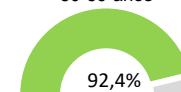
Mayores de 50 años



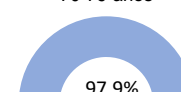
50-59 años



60-69 años



70-79 años

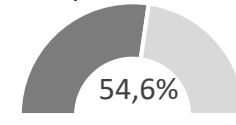


+80 años

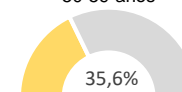


Personas con pauta completa

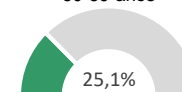
Mayores de 50 años



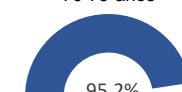
50-59 años



60-69 años



70-79 años



+80 años



Coberturas de grupos etarios (1/2) – Personas con al menos una dosis

CC.AA	Vacunados ≥80 años	% ≥80 años*	Vacunados 70-79 años	% 70-79 años*	Vacunados 60-69 años	% 60-69 años*	Vacunados 50-59 años	% 50-59 años*	Vacunados 40-49 años	% 40-49 años*	Vacunados 25-39 años	% 25-39 años*	Vacunados 18-24 años	% 18-24 años*	Vacunados 16-17 años	% 16-17 años*	Total Vacunados con al menos 1 dosis	Población a Vacunar*	% Con al menos 1 dosis*
Andalucía	430.494	100,0%	641.742	98,7%	847.890	92,5%	1.073.975	84,9%	466.247	33,7%	198.610	12,2%	42.221	6,7%	617	0,3%	3.701.796	7.062.213	52,4%
Aragón	100.561	100,0%	117.603	98,9%	147.423	94,3%	163.866	82,6%	72.215	33,6%	34.456	14,9%	7.753	8,7%	76	0,3%	643.953	1.132.764	56,8%
Asturias	88.273	100,0%	113.000	100,0%	139.860	93,5%	137.071	84,3%	61.573	36,9%	21.103	13,6%	4.741	8,8%	59	0,4%	565.680	901.209	62,8%
Baleares	50.567	100,0%	76.896	95,5%	98.248	83,8%	125.143	75,5%	78.365	38,0%	27.599	10,7%	4.637	5,4%	46	0,2%	461.501	986.279	46,8%
Canarias	91.034	100,0%	146.516	94,8%	204.893	87,2%	255.157	72,8%	132.032	34,0%	52.888	11,9%	8.595	5,2%	104	0,2%	891.219	1.871.033	47,6%
Cantabria	42.093	100,0%	55.450	100,0%	72.616	93,9%	70.584	78,5%	22.902	23,4%	12.871	13,3%	1.893	5,4%	17	0,2%	278.426	501.384	55,5%
Castilla y León	228.203	100,0%	248.035	100,0%	304.916	95,7%	293.605	77,0%	63.202	17,4%	48.685	13,0%	9.593	6,6%	127	0,3%	1.196.366	2.092.873	57,2%
Castilla - La Mancha	137.093	100,0%	156.710	98,5%	207.039	94,8%	261.495	85,0%	114.927	34,8%	42.339	11,2%	8.312	5,6%	120	0,3%	928.035	1.719.964	54,0%
Cataluña	454.275	100,0%	607.310	95,6%	721.629	86,2%	851.146	78,0%	343.420	26,1%	187.906	12,6%	52.321	9,4%	1.010	0,6%	3.219.017	6.531.658	49,3%
C. Valenciana	294.159	100,0%	427.385	97,6%	527.627	90,9%	594.609	79,0%	173.587	20,4%	109.916	12,0%	22.230	6,3%	228	0,2%	2.149.741	4.269.305	50,4%
Extremadura	77.955	100,0%	95.192	100,0%	127.978	100,0%	147.524	87,2%	44.942	28,2%	23.741	12,3%	2.983	3,9%	77	0,4%	520.392	911.213	57,1%
Galicia	240.244	100,0%	287.152	99,1%	331.496	95,6%	368.890	90,9%	121.406	27,4%	49.635	11,1%	6.844	4,5%	48	0,1%	1.405.715	2.362.643	59,5%
La Rioja	23.282	100,0%	28.416	100,0%	36.586	97,0%	38.878	81,6%	11.000	20,8%	7.634	14,0%	1.581	7,5%	11	0,2%	147.388	270.788	54,4%
Madrid	370.270	100,0%	503.124	95,6%	673.659	95,8%	798.098	82,0%	184.960	15,9%	182.271	13,5%	35.689	7,4%	491	0,4%	2.748.562	5.695.623	48,3%
Murcia	73.094	100,0%	100.179	97,4%	131.141	89,3%	175.694	82,4%	88.963	35,0%	32.557	11,0%	7.829	6,6%	155	0,4%	609.612	1.237.479	49,3%
Navarra	42.348	100,0%	55.543	99,6%	70.241	95,1%	88.459	91,5%	36.512	33,8%	16.084	14,0%	4.000	8,2%	15	0,1%	313.202	552.935	56,6%
Pais Vasco	161.825	100,0%	209.735	98,4%	271.568	96,9%	272.824	80,2%	60.410	16,7%	52.816	14,6%	13.366	9,5%	55	0,1%	1.042.599	1.898.123	54,9%
Ceuta	2.358	90,5%	3.755	87,0%	6.993	89,0%	9.659	83,6%	9.008	71,3%	2.650	15,2%	600	7,9%	11	0,5%	35.034	66.158	53,0%
Melilla	1.938	82,5%	3.149	84,0%	6.402	81,8%	8.203	72,6%	7.658	63,8%	3.081	17,0%	330	3,9%	7	0,3%	30.768	66.178	46,5%
FF.AA.	31	-	13	-	3.310	-	8.655	-	18.348	-	34.919	-	8.915	-	13	-	74.204	-	-
Sanidad Exterior	0	-	0	-	5	-	39	-	128	-	194	-	43	-	0	-	409	-	-
Total España	2.910.097	100,0%	3.876.905	97,9%	4.931.520	92,4%	5.743.574	81,7%	2.111.805	26,8%	1.141.955	13,0%	244.476	7,4%	3.287	0,3%	20.963.619	40.129.822	52,2%

La Población a Vacunar de mayores de 80 años corresponde a la estimación del INE de Julio de 2020

Datos del 11/06/2021.

Fuente: REGVACU reportado por CC.AA.

Informe de actividad diario. GIV – Gestión Integral de vacunación frente al COVID-19 en España

*Fuente: datos INE 2020 <https://www.ine.es/jaxi/Tabla.htm?path=t20/e245/p08/i0/&file=02003.px&L=0>

Coberturas de grupos etarios (2/2) – Personas con pauta completa

CC.AA	Vacunados ≥80 años	% ≥80 años*	Vacunados 70-79 años	% 70-79 años*	Vacunados 60-69 años	% 60-69 años*	Vacunados 50-59 años	% 50-59 años*	Vacunados 40-49 años	% 40-49 años*	Vacunados 25-39 años	% 25-39 años*	Vacunados 18-24 años	% 18-24 años*	Vacunados 16-17 años	% 16-17 años*	Total Vacunados con pauta completa	Población a Vacunar*	% Con pauta completa*
Andalucía	421.897	100,0%	627.561	96,5%	215.704	23,5%	480.290	38,0%	160.276	11,6%	149.364	9,2%	23.892	3,8%	462	0,3%	2.079.446	7.062.213	29,4%
Aragón	98.529	99,7%	114.783	96,5%	46.657	29,8%	61.795	31,2%	27.688	12,9%	21.922	9,5%	5.651	6,3%	55	0,2%	377.080	1.132.764	33,3%
Asturias	86.784	98,8%	109.959	100,0%	32.723	21,9%	66.401	40,8%	23.676	14,2%	18.992	12,2%	4.391	8,1%	41	0,3%	342.967	901.209	38,1%
Baleares	49.508	99,9%	74.636	92,7%	11.259	9,6%	56.737	34,2%	23.164	11,2%	19.342	7,5%	2.997	3,5%	40	0,2%	237.683	986.279	24,1%
Canarias	87.934	97,4%	140.292	90,8%	42.956	18,3%	125.084	35,7%	45.963	11,8%	30.242	6,8%	4.888	3,0%	68	0,2%	477.427	1.871.033	25,5%
Cantabria	41.498	100,0%	54.642	100,0%	23.115	29,9%	20.869	23,2%	9.155	9,4%	7.285	7,6%	844	2,4%	7	0,1%	157.415	501.384	31,4%
Castilla y León	224.853	100,0%	244.619	99,7%	117.282	36,8%	97.638	25,6%	41.146	11,3%	35.509	9,5%	6.575	4,6%	113	0,3%	767.735	2.092.873	36,7%
Castilla - La Mancha	134.723	99,7%	154.091	96,9%	52.341	24,0%	119.832	39,0%	34.114	10,3%	22.149	5,9%	4.806	3,2%	103	0,2%	522.159	1.719.964	30,4%
Cataluña	444.907	99,5%	588.321	92,6%	92.749	11,1%	423.971	38,8%	150.714	11,4%	142.422	9,6%	36.128	6,5%	615	0,4%	1.879.827	6.531.658	28,8%
C. Valenciana	288.625	100,0%	413.556	94,4%	200.939	34,6%	213.603	28,4%	61.028	7,2%	51.476	5,6%	8.916	2,5%	153	0,1%	1.238.296	4.269.305	29,0%
Extremadura	76.517	100,0%	90.531	98,5%	51.668	41,2%	62.523	36,9%	17.696	11,1%	14.147	7,4%	1.653	2,2%	66	0,3%	314.801	911.213	34,5%
Galicia	237.786	100,0%	282.587	97,5%	111.832	32,2%	165.646	40,8%	38.434	8,7%	30.386	6,8%	3.599	2,4%	41	0,1%	870.311	2.362.643	36,8%
La Rioja	22.964	100,0%	28.041	99,7%	16.197	42,9%	11.054	23,2%	4.444	8,4%	3.363	6,2%	699	3,3%	10	0,2%	86.772	270.788	32,0%
Madrid	364.211	100,0%	484.286	92,1%	173.440	24,7%	339.886	34,9%	113.996	9,8%	126.595	9,4%	24.066	5,0%	381	0,3%	1.626.861	5.695.623	28,6%
Murcia	71.678	100,0%	94.968	92,3%	42.173	28,7%	66.513	31,2%	42.645	16,8%	27.706	9,3%	6.697	5,6%	127	0,4%	352.507	1.237.479	28,5%
Navarra	41.736	100,0%	54.887	98,4%	19.876	26,9%	44.356	45,9%	15.547	14,4%	11.517	10,0%	2.064	4,3%	9	0,1%	189.992	552.935	34,4%
Pais Vasco	159.143	100,8%	206.279	96,8%	82.994	29,6%	131.491	38,7%	40.724	11,2%	40.625	11,2%	7.417	5,3%	34	0,1%	668.707	1.898.123	35,2%
Ceuta	2.303	88,4%	3.649	84,5%	1.931	24,6%	6.837	59,2%	2.807	22,2%	1.752	10,1%	414	5,5%	7	0,3%	19.700	66.158	29,8%
Melilla	1.839	78,3%	2.943	78,5%	2.643	33,8%	6.357	56,3%	2.251	18,8%	1.721	9,5%	266	3,1%	6	0,3%	18.026	66.178	27,2%
FF.AA.	9	-	6	-	1.006	-	3.159	-	6.385	-	10.450	-	1.275	-	0	-	22.290	-	-
Sanidad Exterior	0	-	0	-	0	-	0	-	0	-	0	-	0	-	0	-	0	-	-
Total España	2.857.444	100,0%	3.770.637	95,2%	1.339.485	25,1%	2.504.042	35,6%	861.853	10,9%	766.965	8,7%	147.238	4,4%	2.338	0,2%	12.250.002	40.129.822	30,5%

La Población a Vacunar de mayores de 80 años corresponde a la estimación del INE de Julio de 2020

Datos del 11/06/2021.

Fuente: REGVACU reportado por CC.AA.

Informe de actividad diario. GIV – Gestión Integral de vacunación frente al COVID-19 en España

*Fuente: datos INE 2020 <https://www.ine.es/jaxi/Tabla.htm?path=t20/e245/p08/i0/&file=02003.px&L=0>



ESTRATEGIA DE VACUNACIÓN COVID-19 EN ESPAÑA