

GIV COVID-19

Gestión integral de la vacunación COVID-19

Informe de actividad

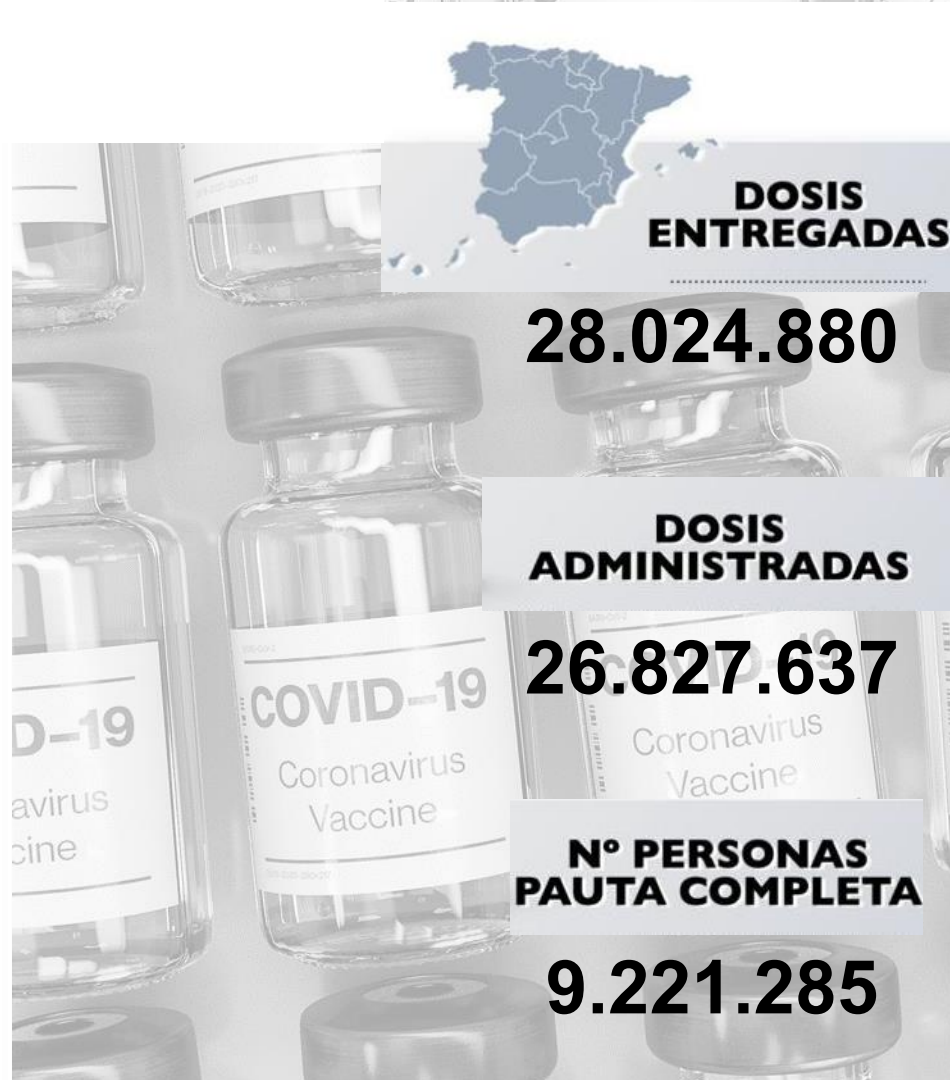
Periodo de los datos: 27/12/2020 - 30/05/2021

Fecha del informe: 31/05/2021

Informe para comunicación



#YoMeVacunoSeguro



Datos globales agregados (*)

Dosis adquiridas de Q1 a Q3 93.509.245	Dosis recibidas en España	Dosis entregadas en España ⁽¹⁾	Dosis administradas	Nº Personas con al menos 1 dosis
	28.047.645 30,0% dosis adquiridas	28.024.880 99,9% dosis recibidas en España Dosis entregadas a Andorra: 13.650 Dosis pendientes de entrega: 7.584	26.827.637 95,7% dosis entregadas	18.032.417 38,0% población** Nº Personas con pauta completa 9.221.285 19,4% población**

Distribución por tipo de vacuna

	Dosis adquiridas de Q1 a Q3	Dosis recibidas en España	Dosis entregadas en España	Dosis administradas	Nº Personas con al menos 1 dosis	Nº Personas con pauta completa
Pfizer / BioNtech	43.955.845	18.780.645	18.764.655	18.833.169 (100,0%)	10.865.953	7.967.216
Moderna	19.722.800	2.715.600	2.709.000	2.470.255 (91,2%)	1.767.720	702.535
AstraZeneca / Oxford	12.232.200 ⁽²⁾	5.975.400	5.975.400	5.098.148 (85,3%)	4.972.679	125.469
Janssen	17.598.400	576.000	575.825	426.065 (74,0%)	426.065	426.065
Curevac	-	-	-	-	-	-

Fuentes: AEMPS y REGVACU (Datos reportados por las CC.AA).

(1) Fuente: AEMPS. No se incluyen 876 dosis destinadas a Ensayos Clínicos, 175 dosis destinadas a personal en el exterior y 480 dosis destinadas al equipo olímpico. El reparto de dosis se ha realizado de forma equitativa entre CCAA en base a la distribución de los grupos de vacunación definidos en la Estrategia de Vacunación. La cifra de dosis entregadas a las Comunidades y Ciudades Autónomas de los distintos fabricantes se actualizará dos veces por semana, los martes y los viernes. Excepcionalmente, el primer envío de cada fabricante a nuestro país se actualizará en el informe del día posterior a la recepción del mismo. La cifra de dosis entregadas de la vacuna de Pfizer/BioNtech está calculada teniendo en cuenta cinco dosis por vial hasta el día 24/01/2021. A partir de este día se contabilizan 6 dosis por vial. La compañía ha modificado la ficha técnica, estableciendo la posibilidad de extraer una sexta dosis por vial en determinadas circunstancias.

(2) La distribución de las dosis adquiridas de Astra Zeneca para el 3er trimestre (Q3) no ha sido aún confirmadas por el fabricante. ** Fuente: datos INE 2020: <https://www.ine.es/jaxi/Tabla.htm?path=/t20/e245/p08/i0/&file=02003.px&L=0>

Dosis entregadas y administradas por tipo de vacuna

	Dosis entregadas Pfizer ⁽¹⁾	Dosis entregadas Moderna ⁽¹⁾	Dosis entregadas AstraZeneca ⁽¹⁾	Dosis entregadas Janssen ⁽¹⁾	Dosis entregadas Total ⁽¹⁾	Dosis administradas Total ⁽²⁾	% sobre entregadas ⁽³⁾	Nº Personas con al menos 1 dosis	Nº Personas con pauta completa	Fecha de la última vacuna registrada ⁽²⁾
Andalucía	3.071.340	447.000	1.054.200	102.800	4.675.340	4.632.413	99,1%	3.120.341	1.565.328	30/05/2021
Aragón	592.335	84.500	165.600	16.000	858.435	829.615	96,6%	544.881	295.286	29/05/2021
Asturias	539.105	73.600	127.000	12.400	752.105	757.538	100,7%	489.310	277.796	30/05/2021
Baleares	366.570	54.800	145.800	14.200	581.370	533.427	91,8%	379.892	161.533	29/05/2021
Canarias	710.160	104.800	271.000	26.400	1.112.360	1.047.051	94,1%	749.133	324.705	30/05/2021
Cantabria	262.815	36.900	72.500	6.950	379.165	360.564	95,1%	240.133	125.109	30/05/2021
Castilla y León	1.259.805	180.200	298.300	29.150	1.767.455	1.652.032	93,5%	1.029.157	647.191	30/05/2021
Castilla - La Mancha	835.245	121.100	253.800	24.675	1.234.820	1.205.118	97,6%	815.163	416.195	30/05/2021
Cataluña	2.992.310	437.200	969.100	94.450	4.493.060	4.197.495	93,4%	2.849.911	1.391.262	30/05/2021
C. Valenciana	1.874.530	272.700	629.800	61.400	2.838.430	2.665.032	93,9%	1.812.778	904.088	30/05/2021
Extremadura	479.195	66.700	132.400	12.900	691.195	675.035	97,7%	443.161	243.316	30/05/2021
Galicia	1.329.235	182.600	336.600	32.900	1.881.335	1.854.851	98,6%	1.207.204	671.520	30/05/2021
La Rioja	139.295	19.500	39.600	3.900	202.295	191.241	94,5%	124.043	70.511	28/05/2021
Madrid	2.477.985	364.200	844.700	82.300	3.769.185	3.557.679	94,4%	2.420.499	1.200.513	30/05/2021
Murcia	531.905	77.300	188.100	18.300	815.605	744.134	91,2%	489.211	267.848	29/05/2021
Navarra	267.495	38.800	82.300	8.050	396.645	394.728	99,5%	261.637	143.355	30/05/2021
País Vasco	965.070	136.200	276.500	26.950	1.404.720	1.371.206	97,6%	928.464	482.696	30/05/2021
Ceuta	24.210	3.800	11.000	1.050	40.060	38.868	97,0%	29.752	10.115	28/05/2021
Melilla	24.210	3.700	11.000	1.050	39.960	38.610	96,6%	28.237	11.428	28/05/2021
Fuerzas Armadas	21.840	3.400	66.100	0	91.340	81.000	88,7%	69.510	11.490	29/05/2021
Totales	18.764.655	2.709.000	5.975.400	575.825	28.024.880	26.827.637	95,7%	18.032.417	9.221.285	

(1) Fuente: AEMPS. El reparto de dosis se ha realizado de forma equitativa entre CCAA en base a la distribución de los grupos de vacunación definidos en la Estrategia de Vacunación.

La cifra de dosis entregadas a las Comunidades y Ciudades Autónomas de los distintos fabricantes se actualizará dos veces por semana, los martes y los viernes. Excepcionalmente, el primer envío de cada fabricante a nuestro país se actualizará en el informe del día posterior a aquel en el que dicho envío sea recibido. La cifra de dosis entregadas de la vacuna de Pfizer/BioNTech está calculada teniendo en cuenta cinco dosis por vial hasta el día 24/01/2021. A partir de este día se contabilizan 6 dosis por vial. La compañía ha modificado la ficha técnica, estableciendo la posibilidad de extraer una sexta dosis por vial en determinadas circunstancias.

(2) Fuente: REGVACU reportado por CC. AA.

(3) Para los cálculos de los porcentajes es necesario considerar la capacidad de administrar hasta 6 dosis por vial y la fecha de actualización de los datos de las dosis entregadas, según se indica en la nota número 1.

Coberturas de vacunación de personas institucionalizadas

CC.AA	Denominador Poblacional CCAA Personas Institucionalizadas ⁽¹⁾	Persona institucionalizada con al menos 1 dosis ⁽²⁾	Persona institucionalizada Pauta Completa ⁽²⁾	% Con al menos 1 dosis sobre Denominador Poblacional CCAA	% Pautas Completas sobre Denominador Poblacional CCAA
Andalucía*	41.865	41.865	40.282	100,0%	96,2%
Aragón	18.578	18.557	17.875	99,9%	96,2%
Asturias*	11.948	11.755	11.168	98,4%	93,5%
Baleares*	5.496	5.456	5.202	99,3%	94,7%
Canarias	10.862	10.862	9.890	100,0%	91,1%
Cantabria	7.470	7.205	7.026	96,5%	94,1%
Castilla y León*	46.500	46.312	44.765	99,6%	95,9%
Castilla - La Mancha	25.566	25.525	24.325	99,8%	95,1%
Cataluña*	80.293	80.293	70.077	100,0%	87,3%
C. Valenciana	30.297	30.297	28.226	100,0%	93,2%
Extremadura	15.276	15.252	14.272	99,8%	93,4%
Galicia	23.800	23.700	23.088	99,6%	97,0%
La Rioja	3.390	3.390	3.295	100,0%	97,2%
Madrid*	52.604	52.604	50.860	100,0%	96,7%
Murcia	11.885	11.482	11.047	96,6%	92,9%
Navarra	8.386	8.386	8.235	100,0%	98,2%
País Vasco*	24.361	24.361	20.749	100,0%	86,4%
Ceuta*	198	196	192	99,0%	97,0%
Melilla	334	334	326	100,0%	97,6%
Total España	419.109	417.832	390.900	99,7%	93,3%

Datos del 26/05/2021. *Datos de CC.AA. Pendientes de consolidar: Andalucía (datos del 12/05/2021) Asturias (datos del 14/04/2021), Baleares (datos del 19/05/2021), Castilla y León (datos del 05/05/2021), Cataluña (datos del 19/05/2021), Madrid (datos del 19/05/2021), País Vasco (datos del 05/05/2021) y Ceuta (datos del 12/05/2021)

Los datos de los denominadores poblacionales están sujetos a procesos continuos de verificación por las CCAA.

(1) Fuente: CC.AA.

(2) Fuente: REGVACU reportado por CC.AA.

Cobertura de población vacunada mayor de 60 años por CC.AA

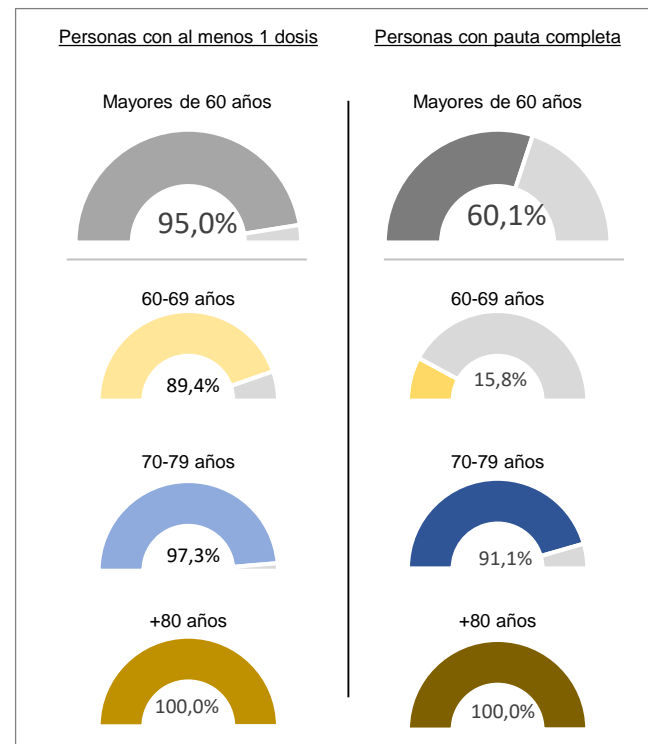
	Población a vacunar Mayor de 60 años ⁽¹⁾	Nº Personas con al menos 1 dosis	% Personas con al menos 1 dosis	Nº Personas con pauta completa	% Personas con pauta completa	Fecha de la última vacuna registrada ⁽²⁾
Andalucía	1.980.044	1.888.778	95,4%	1.203.597	60,8%	30/05/2021
Aragón	374.129	358.091	95,7%	246.170	65,8%	29/05/2021
Asturias	346.727	336.491	97,0%	216.295	62,4%	30/05/2021
Baleares	247.289	220.409	89,1%	124.628	50,4%	29/05/2021
Canarias	479.859	434.021	90,4%	238.438	49,7%	30/05/2021
Cantabria	171.453	167.940	98,0%	104.169	60,8%	30/05/2021
Castilla y León	787.642	776.649	98,6%	547.885	69,6%	30/05/2021
Castilla - La Mancha	512.739	497.295	97,0%	322.977	63,0%	30/05/2021
Cataluña	1.920.072	1.760.074	91,7%	1.058.943	55,2%	30/05/2021
C. Valenciana	1.295.121	1.233.921	95,3%	752.251	58,1%	30/05/2021
Extremadura	293.178	297.659	101,5%	199.150	67,9%	30/05/2021
Galicia	870.991	848.687	97,4%	587.466	67,4%	30/05/2021
La Rioja	88.050	87.053	98,9%	59.595	67,7%	28/05/2021
Madrid	1.593.526	1.493.365	93,7%	928.397	58,3%	30/05/2021
Murcia	319.579	298.141	93,3%	192.675	60,3%	29/05/2021
Navarra	170.802	165.637	97,0%	109.956	64,4%	30/05/2021
País Vasco	651.150	634.018	97,4%	383.920	59,0%	30/05/2021
Ceuta	14.780	12.404	83,9%	6.893	46,6%	28/05/2021
Melilla	13.924	11.128	79,9%	6.656	47,8%	28/05/2021
Fuerzas Armadas	-	3.315	-	640	-	29/05/2021
Totales	12.131.055	11.525.076	95,0%	7.290.701	60,1%	

Fuente: REGVACU. Datos reportados por las CC.AA

(1) Fuente: datos INE 2020 <https://www.ine.es/jaxi/Tabla.htm?path=/t20/e245/p08/i0/&file=02003.px&L=0>

(2) Fuente: REGVACU reportado por CC.AA.

Detalle de Coberturas por Grupos Etarios Prioritarios



Coberturas de grupos etarios (1/2) – Personas con al menos una dosis

CC.AA	Vacunados ≥80 años	Población a vacunar (1) ≥80 años	% ≥80 años	Vacunados 70-79 años	Población a vacunar (1) 70-79 años	% 70-79 años	Vacunados 60-69 años	Población a vacunar (1) 60-69 años	% 60-69 años	Vacunados 50-59 años	Población a vacunar (1) 50-59 años	% 50-59 años	Vacunados 25-49años	Población a vacunar (1) 25-49 años	% 25-49 años	Vacunados 18-24años	Población a vacunar (1) 18-24 años	% 18-24 años	Vacunados 16-17 años	Población a vacunar (1) 16-17 años	% 16-17 años	Total Vacunados con al menos 1 dosis	Población a Vacunar (1)	% Con al menos 1 dosis
Andalucía	429.699	413.516	100,0%	638.790	650.381	98,2%	820.289	916.147	89,5%	803.964	1.265.021	63,6%	388.269	3.009.381	12,9%	38.803	625.846	6,2%	527	181.921	0,3%	3.120.341	7.062.213	44,2%
Aragón	100.330	98.807	100,0%	116.763	118.955	98,2%	140.998	156.367	90,2%	117.028	198.266	59,0%	62.864	446.083	14,1%	6.836	89.180	7,7%	62	25.106	0,2%	544.881	1.132.764	48,1%
Asturias	88.081	87.826	100,0%	112.537	109.249	100,0%	135.873	149.652	90,8%	102.721	162.645	63,2%	45.451	322.095	14,1%	4.596	54.179	8,5%	51	15.563	0,3%	489.310	901.209	54,3%
Baleares	50.313	49.542	100,0%	75.965	80.516	94,3%	94.131	117.231	80,3%	103.860	165.797	62,6%	51.180	464.054	11,0%	4.401	85.839	5,1%	42	23.300	0,2%	379.892	986.279	38,5%
Canarias	90.530	90.236	100,0%	145.134	154.531	93,9%	198.357	235.092	84,4%	193.831	350.512	55,3%	113.148	832.411	13,6%	8.051	163.899	4,9%	82	44.352	0,2%	749.133	1.871.033	40,0%
Cantabria	41.983	41.042	100,0%	55.260	53.066	100,0%	70.697	77.345	91,4%	44.333	89.964	49,3%	26.029	194.241	13,4%	1.822	34.935	5,2%	9	10.791	0,1%	240.133	501.384	47,9%
Castilla y León	227.860	223.657	100,0%	247.231	245.410	100,0%	301.558	318.575	94,7%	143.326	381.175	37,6%	99.858	738.950	13,5%	9.208	144.422	6,4%	116	40.684	0,3%	1.029.157	2.092.873	49,2%
Castilla - La Mancha	136.857	135.194	100,0%	156.224	159.101	98,2%	204.214	218.444	93,5%	218.599	307.478	71,1%	91.104	707.865	12,9%	8.055	149.518	5,4%	110	42.364	0,3%	815.163	1.719.964	47,4%
Cataluña	453.136	447.196	100,0%	602.811	635.292	94,9%	704.127	837.584	84,1%	693.619	1.091.780	63,5%	347.933	2.803.626	12,4%	47.465	556.316	8,5%	820	159.864	0,5%	2.849.911	6.531.658	43,6%
C. Valenciana	293.501	276.531	100,0%	424.805	437.862	97,0%	515.615	580.728	88,8%	342.518	752.334	45,5%	215.003	1.765.967	12,2%	21.148	352.834	6,0%	188	103.049	0,2%	1.812.778	4.269.305	42,5%
Extremadura	77.885	76.005	100,0%	94.939	91.876	100,0%	124.835	125.297	99,6%	93.395	169.216	55,2%	49.206	351.778	14,0%	2.829	76.088	3,7%	72	20.953	0,3%	443.161	911.213	48,6%
Galicia	239.781	234.302	100,0%	285.283	289.762	98,5%	323.623	346.927	93,3%	247.447	405.889	61,0%	104.562	889.004	11,8%	6.464	152.745	4,2%	44	44.014	0,1%	1.207.204	2.362.643	51,1%
La Rioja	23.231	22.207	100,0%	28.309	28.125	100,0%	35.513	37.718	94,2%	20.828	47.664	43,7%	14.667	107.618	13,6%	1.485	21.170	7,0%	10	6.286	0,2%	124.043	270.788	45,8%
Madrid	368.839	364.122	100,0%	499.176	526.081	94,9%	625.350	703.323	88,9%	571.290	972.783	58,7%	323.303	2.513.737	12,9%	32.099	479.716	6,7%	442	135.861	0,3%	2.420.499	5.695.623	42,5%
Murcia	72.888	69.771	100,0%	98.713	102.899	95,9%	126.540	146.909	86,1%	119.844	213.256	56,2%	63.533	551.265	11,5%	7.557	118.667	6,4%	136	34.712	0,4%	489.211	1.237.479	39,5%
Navarra	42.276	41.166	100,0%	55.313	55.792	99,1%	68.048	73.844	92,2%	62.087	96.694	64,2%	30.232	223.028	13,6%	3.671	48.505	7,6%	10	13.906	0,1%	261.637	552.935	47,3%
País Vasco	161.578	157.950	100,0%	209.155	213.081	98,2%	263.285	280.119	94,0%	186.113	339.977	54,7%	95.978	724.849	13,2%	12.314	140.323	8,8%	41	41.824	0,1%	928.464	1.898.123	48,9%
Ceuta	2.338	2.605	89,8%	3.719	4.318	86,1%	6.347	7.857	80,8%	8.905	11.556	77,1%	7.900	30.066	26,3%	535	7.581	7,1%	8	2.175	0,4%	29.752	66.158	45,0%
Melilla	1.908	2.349	81,2%	3.085	3.748	82,3%	6.135	7.827	78,4%	7.948	11.299	70,3%	8.842	30.095	29,4%	312	8.536	3,7%	7	2.324	0,3%	28.237	66.178	42,7%
FF.AA.	28	-	-	13	-	-	3.274	-	-	8.311	-	-	50.873	-	-	7.009	-	-	2	-	-	69.510	-	-
Total España	2.903.042	2.834.024	100,0%	3.853.225	3.960.045	97,3%	4.768.809	5.336.986	89,4%	4.089.967	7.033.306	58,2%	2.189.935	16.706.113	13,1%	224.660	3.310.299	6,8%	2.779	949.049	0,3%	18.032.417	40.129.822	44,9%

Coberturas de grupos etarios (2/2) – Personas con pauta completa

CC.AA	Vacunados ≥80 años	Población a vacunar (1) ≥80 años	% ≥80 años	Vacunados 70-79 años	Población a vacunar (1) 70-79 años	% 70-79 años	Vacunados 60-69 años	Población a vacunar (1) 60-69 años	% 60-69 años	Vacunados 50-59 años	Población a vacunar (1) 50-59 años	% 50-59 años	Vacunados 25-49años	Población a vacunar (1) 25-49 años	% 25-49 años	Vacunados 18-24años	Población a vacunar (1) 18-24 años	% 18-24 años	Vacunados 16-17 años	Población a vacunar (1) 16-17 años	% 16-17 años	Total Vacunados con pauta completa	Población a Vacunar (1)	% Pauta Completa
Andalucía	419.993	413.516	100,0%	608.186	650.381	93,5%	175.418	916.147	19,1%	140.817	1.265.021	11,1%	202.778	3.009.381	6,7%	17.751	625.846	2,8%	385	181.921	0,2%	1.565.328	7.062.213	22,2%
Aragón	98.080	98.807	99,3%	110.739	118.955	93,1%	37.351	156.367	23,9%	20.044	198.266	10,1%	27.129	446.083	6,1%	1.908	89.180	2,1%	35	25.106	0,1%	295.286	1.132.764	26,1%
Asturias	86.271	87.826	98,2%	105.464	109.249	96,5%	24.560	149.652	16,4%	22.484	162.645	13,8%	35.098	322.095	10,9%	3.881	54.179	7,2%	38	15.563	0,2%	277.796	901.209	30,8%
Baleares	48.890	49.542	98,7%	68.807	80.516	85,5%	6.931	117.231	5,9%	14.123	165.797	8,5%	21.168	464.054	4,6%	1.579	85.839	1,8%	35	23.300	0,2%	161.533	986.279	16,4%
Canarias	86.673	90.236	96,1%	131.815	154.531	85,3%	19.950	235.092	8,5%	41.373	350.512	11,8%	41.815	832.411	5,0%	3.018	163.899	1,8%	61	44.352	0,1%	324.705	1.871.033	17,4%
Cantabria	41.302	41.042	100,0%	52.855	53.066	99,6%	10.012	77.345	12,9%	7.517	89.964	8,4%	12.672	194.241	6,5%	746	34.935	2,1%	5	10.791	0,0%	125.109	501.384	25,0%
Castilla y León	224.223	223.657	100,0%	241.836	245.410	98,5%	81.826	318.575	25,7%	43.029	381.175	11,3%	52.466	738.950	7,1%	3.704	144.422	2,6%	107	40.684	0,3%	647.191	2.092.873	30,9%
Castilla - La Mancha	134.164	135.194	99,2%	150.615	159.101	94,7%	38.198	218.444	17,5%	47.532	307.478	15,5%	41.152	707.865	5,8%	4.434	149.518	3,0%	100	42.364	0,2%	416.195	1.719.964	24,2%
Cataluña	441.604	447.196	98,7%	540.650	635.292	85,1%	76.689	837.584	9,2%	115.365	1.091.780	10,6%	191.719	2.803.626	6,8%	24.806	556.316	4,5%	429	159.864	0,3%	1.391.262	6.531.658	21,3%
C. Valenciana	287.054	276.531	100,0%	389.484	437.862	89,0%	75.713	580.728	13,0%	68.136	752.334	9,1%	77.257	1.765.967	4,4%	6.304	352.834	1,8%	140	103.049	0,1%	904.088	4.269.305	21,2%
Extremadura	76.301	76.005	100,0%	89.608	91.876	97,5%	33.241	125.297	26,5%	20.958	169.216	12,4%	22.059	351.778	6,3%	1.088	76.088	1,4%	61	20.953	0,3%	243.316	911.213	26,7%
Galicia	236.656	234.302	100,0%	276.404	289.762	95,4%	74.406	346.927	21,4%	32.460	405.889	8,0%	49.292	889.004	5,5%	2.264	152.745	1,5%	38	44.014	0,1%	671.520	2.362.643	28,4%
La Rioja	22.890	22.207	100,0%	27.655	28.125	98,3%	9.050	37.718	24,0%	5.175	47.664	10,9%	5.275	107.618	4,9%	457	21.170	2,2%	9	6.286	0,1%	70.511	270.788	26,0%
Madrid	360.493	364.122	99,0%	464.189	526.081	88,2%	103.715	703.323	14,7%	126.407	972.783	13,0%	129.158	2.513.737	5,1%	16.264	479.716	3,4%	287	135.861	0,2%	1.200.513	5.695.623	21,1%
Murcia	71.290	69.771	100,0%	91.214	102.899	88,6%	30.171	146.909	20,5%	31.552	213.256	14,8%	39.184	551.265	7,1%	4.317	118.667	3,6%	120	34.712	0,3%	267.848	1.237.479	21,6%
Navarra	41.407	41.166	100,0%	54.043	55.792	96,9%	14.506	73.844	19,6%	17.407	96.694	18,0%	14.843	223.028	6,7%	1.141	48.505	2,4%	8	13.906	0,1%	143.355	552.935	25,9%
País Vasco	157.990	157.950	100,0%	195.844	213.081	91,9%	30.086	280.119	10,7%	51.660	339.977	15,2%	43.019	724.849	5,9%	4.079	140.323	2,9%	18	41.824	0,0%	482.696	1.898.123	25,4%
Ceuta	2.277	2.605	87,4%	3.518	4.318	81,5%	1.098	7.857	14,0%	1.594	11.556	13,8%	1.399	30.066	4,7%	223	7.581	2,9%	6	2.175	0,3%	10.115	66.158	15,3%
Melilla	1.803	2.349	76,8%	2.824	3.748	75,3%	2.029	7.827	25,9%	1.771	11.299	15,7%	2.816	30.095	9,4%	179	8.536	2,1%	6	2.324	0,3%	11.428	66.178	17,3%
FF.AA.	4	-	-	5	-	-	631	-	-	1.748	-	-	8.417	-	-	685	-	-	0	-	-	11.490	-	-
Total España	2.839.365	2.834.024	100,0%	3.605.755	3.960.045	91,1%	845.581	5.336.986	15,8%	811.152	7.033.306	11,5%	1.018.716	16.706.113	6,1%	98.828	3.310.299	3,0%	1.888	949.049	0,2%	9.221.285	40.129.822	23,0%

Datos del 31/05/2021

Fuente: REGVACU reportado por CC.AA.

(1) Fuente: datos INE 2020 <https://www.ine.es/bk/Tabla.htm?pin=120/0245/06/06&file=02003.px&L>



ESTRATEGIA DE VACUNACIÓN COVID-19 EN ESPAÑA