

GIV COVID-19

Gestión integral de la vacunación COVID-19

Informe de actividad

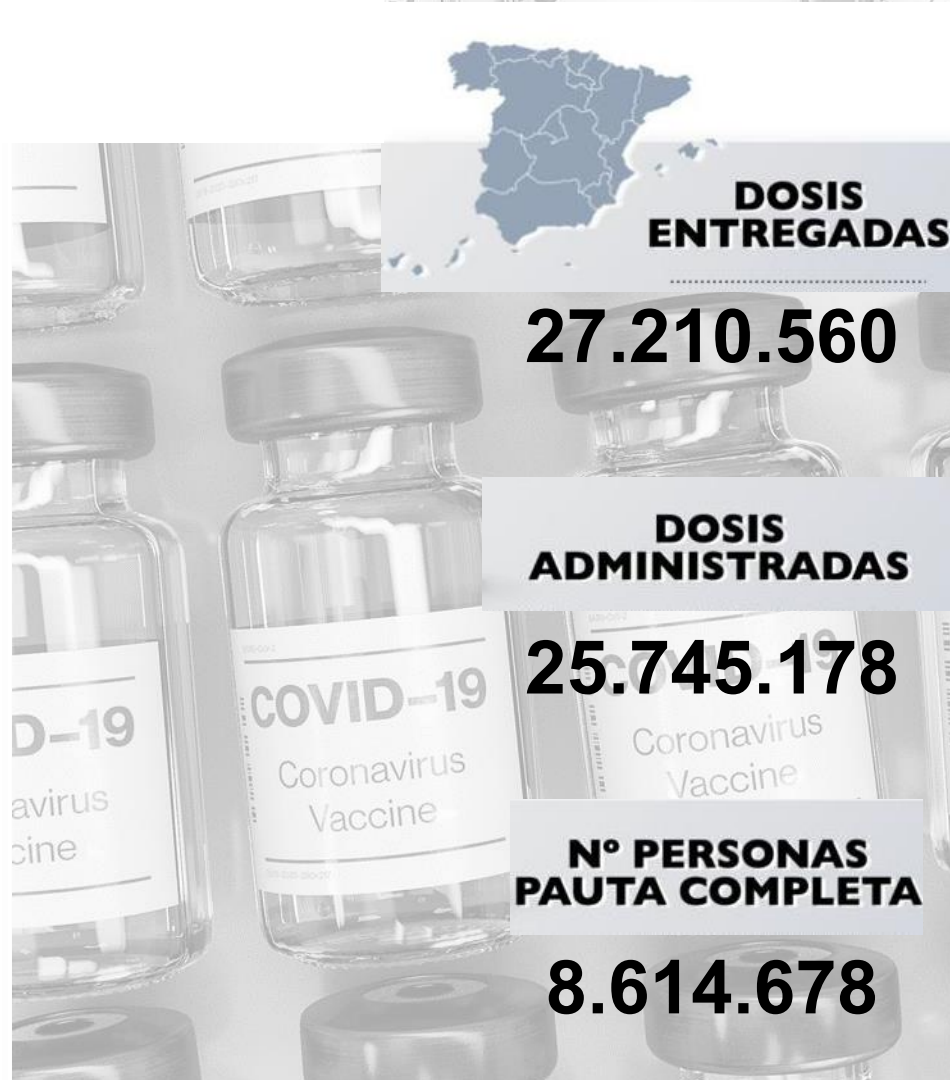
Periodo de los datos: 27/12/2020 - 26/05/2021

Fecha del informe: 27/05/2021

Informe para comunicación



#YoMeVacunoSeguro



Datos globales agregados (*)

Dosis adquiridas de Q1 a Q3 93.509.245	Dosis recibidas en España	Dosis entregadas en España ⁽¹⁾	Dosis administradas	Nº Personas con al menos 1 dosis
	27.233.325 29,1% dosis adquiridas	27.210.560 99,9% dosis recibidas en España Dosis entregadas a Andorra: 13.650 Dosis pendientes de entrega: 7.584	25.745.178 94,6% dosis entregadas	17.487.591 36,9% población** Nº Personas con pauta completa 8.614.678 18,2% población**

Distribución por tipo de vacuna

	Dosis adquiridas de Q1 a Q3	Dosis recibidas en España	Dosis entregadas en España	Dosis administradas	Nº Personas con al menos 1 dosis	Nº Personas con pauta completa
Pfizer / BioNtech	43.955.845	17.966.325	17.950.335	18.074.711 (100,0%)	10.500.110	7.574.601
Moderna	19.722.800	2.715.600	2.709.000	2.325.669 (85,8%)	1.662.544	663.125
AstraZeneca / Oxford	12.232.200 ⁽²⁾	5.975.400	5.975.400	4.987.707 (83,5%)	4.967.846	19.861
Janssen	17.598.400	576.000	575.825	357.091 (62,0%)	357.091	357.091
Curevac	-	-	-	-	-	-

Fuentes: AEMPS y REGVACU (Datos reportados por las CC.AA).

- (1) Fuente: AEMPS. No se incluyen 876 dosis destinadas a Ensayos Clínicos, 175 dosis destinadas a personal en el exterior y 480 dosis destinadas al equipo olímpico. El reparto de dosis se ha realizado de forma equitativa entre CCAA en base a la distribución de los grupos de vacunación definidos en la Estrategia de Vacunación. La cifra de dosis entregadas a las Comunidades y Ciudades Autónomas de los distintos fabricantes se actualizará dos veces por semana, los martes y los viernes. Excepcionalmente, el primer envío de cada fabricante a nuestro país se actualizará en el informe del día posterior a la recepción del mismo. La cifra de dosis entregadas de la vacuna de Pfizer/BioNtech está calculada teniendo en cuenta cinco dosis por vial hasta el día 24/01/2021. A partir de este día se contabilizan 6 dosis por vial. La compañía ha modificado la ficha técnica, estableciendo la posibilidad de extraer una sexta dosis por vial en determinadas circunstancias.

- (2) La distribución de las dosis adquiridas de Astra Zeneca para el 3er trimestre (Q3) no ha sido aún confirmadas por el fabricante. ** Fuente: datos INE 2020: <https://www.ine.es/jaxi/Tabla.htm?path=/t20/e245/p08/i0/&file=02003.px&L=0>

Dosis entregadas y administradas por tipo de vacuna

	Dosis entregadas Pfizer ⁽¹⁾	Dosis entregadas Moderna ⁽¹⁾	Dosis entregadas AstraZeneca ⁽¹⁾	Dosis entregadas Janssen ⁽¹⁾	Dosis entregadas Total ⁽¹⁾	Dosis administradas Total ⁽²⁾	% sobre entregadas ⁽³⁾	Nº Personas con al menos 1 dosis	Nº Personas con pauta completa	Fecha de la última vacuna registrada ⁽²⁾
Andalucía	2.919.240	447.000	1.054.200	102.800	4.523.240	4.411.991	97,5%	3.014.242	1.446.707	26/05/2021
Aragón	567.765	84.500	165.600	16.000	833.865	800.211	96,0%	522.723	287.048	26/05/2021
Asturias	520.385	73.600	127.000	12.400	733.385	727.195	99,2%	470.971	264.215	26/05/2021
Baleares	340.830	54.800	145.800	14.200	555.630	518.077	93,2%	371.487	154.356	26/05/2021
Canarias	710.160	104.800	271.000	26.400	1.112.360	995.872	89,5%	710.238	309.230	26/05/2021
Cantabria	252.285	36.900	72.500	6.950	368.635	346.706	94,1%	230.025	120.945	26/05/2021
Castilla y León	1.218.855	180.200	298.300	29.150	1.726.505	1.598.322	92,6%	1.005.002	615.945	26/05/2021
Castilla - La Mancha	797.805	121.100	253.800	24.675	1.197.380	1.146.802	95,8%	774.216	393.256	26/05/2021
Cataluña	2.853.080	437.200	969.100	94.450	4.353.830	3.995.011	91,8%	2.778.155	1.258.088	26/05/2021
C. Valenciana	1.783.270	272.700	629.800	61.400	2.747.170	2.632.543	95,8%	1.797.349	881.810	26/05/2021
Extremadura	459.305	66.700	132.400	12.900	671.305	646.531	96,3%	427.510	228.317	26/05/2021
Galicia	1.280.095	182.600	336.600	32.900	1.832.195	1.786.951	97,5%	1.194.630	613.146	26/05/2021
La Rioja	133.445	19.500	39.600	3.900	196.445	186.704	95,0%	119.865	70.135	26/05/2021
Madrid	2.357.475	364.200	844.700	82.300	3.648.675	3.410.710	93,5%	2.319.092	1.139.171	26/05/2021
Murcia	504.995	77.300	188.100	18.300	788.695	703.427	89,2%	462.994	250.064	26/05/2021
Navarra	255.795	38.800	82.300	8.050	384.945	379.747	98,6%	256.006	131.982	26/05/2021
País Vasco	925.290	136.200	276.500	26.950	1.364.940	1.306.191	95,7%	908.202	421.203	26/05/2021
Ceuta	24.210	3.800	11.000	1.050	40.060	36.761	91,8%	28.671	8.867	26/05/2021
Melilla	24.210	3.700	11.000	1.050	39.960	35.862	89,7%	27.381	9.461	26/05/2021
Fuerzas Armadas	21.840	3.400	66.100	0	91.340	79.564	87,1%	68.832	10.732	26/05/2021
Totales	17.950.335	2.709.000	5.975.400	575.825	27.210.560	25.745.178	94,6%	17.487.591	8.614.678	

(1) Fuente: AEMPS. El reparto de dosis se ha realizado de forma equitativa entre CCAA en base a la distribución de los grupos de vacunación definidos en la Estrategia de Vacunación.

La cifra de dosis entregadas a las Comunidades y Ciudades Autónomas de los distintos fabricantes se actualizará dos veces por semana, los martes y los viernes. Excepcionalmente, el primer envío de cada fabricante a nuestro país se actualizará en el informe del día posterior a aquel en el que dicho envío sea recibido. La cifra de dosis entregadas de la vacuna de Pfizer/BioNTech está calculada teniendo en cuenta cinco dosis por vial hasta el día 24/01/2021. A partir de este día se contabilizan 6 dosis por vial. La compañía ha modificado la ficha técnica, estableciendo la posibilidad de extraer una sexta dosis por vial en determinadas circunstancias.

(2) Fuente: REGVACU reportado por CC. AA.

(3) Para los cálculos de los porcentajes es necesario considerar la capacidad de administrar hasta 6 dosis por vial y la fecha de actualización de los datos de las dosis entregadas, según se indica en la nota número 1.

Coberturas de vacunación de personas institucionalizadas

CC.AA	Denominador Poblacional CCAA Personas Institucionalizadas ⁽¹⁾	Persona institucionalizada con al menos 1 dosis ⁽²⁾	Persona institucionalizada Pauta Completa ⁽²⁾	% Con al menos 1 dosis sobre Denominador Poblacional CCAA	% Pautas Completas sobre Denominador Poblacional CCAA
Andalucía*	41.865	41.865	40.282	100,0%	96,2%
Aragón	18.578	18.557	17.875	99,9%	96,2%
Asturias*	11.948	11.755	11.168	98,4%	93,5%
Baleares*	5.496	5.456	5.202	99,3%	94,7%
Canarias	10.862	10.862	9.890	100,0%	91,1%
Cantabria	7.470	7.205	7.026	96,5%	94,1%
Castilla y León*	46.500	46.312	44.765	99,6%	95,9%
Castilla - La Mancha	25.566	25.525	24.325	99,8%	95,1%
Cataluña*	80.293	80.293	70.077	100,0%	87,3%
C. Valenciana	30.297	30.297	28.226	100,0%	93,2%
Extremadura	15.276	15.252	14.272	99,8%	93,4%
Galicia	23.800	23.700	23.088	99,6%	97,0%
La Rioja	3.390	3.390	3.295	100,0%	97,2%
Madrid*	52.604	52.604	50.860	100,0%	96,7%
Murcia	11.885	11.482	11.047	96,6%	92,9%
Navarra	8.386	8.386	8.235	100,0%	98,2%
País Vasco*	24.361	24.361	20.749	100,0%	86,4%
Ceuta*	198	196	192	99,0%	97,0%
Melilla	334	334	326	100,0%	97,6%
Total España	419.109	417.832	390.900	99,7%	93,3%

Datos del 26/05/2021. *Datos de CC.AA. Pendientes de consolidar: Andalucía (datos del 12/05/2021) Asturias (datos del 14/04/2021), Baleares (datos del 19/05/2021), Castilla y León (datos del 05/05/2021), Cataluña (datos del 19/05/2021), Madrid (datos del 19/05/2021), País Vasco (datos del 05/05/2021) y Ceuta (datos del 12/05/2021)

Los datos de los denominadores poblacionales están sujetos a procesos continuos de verificación por las CCAA.

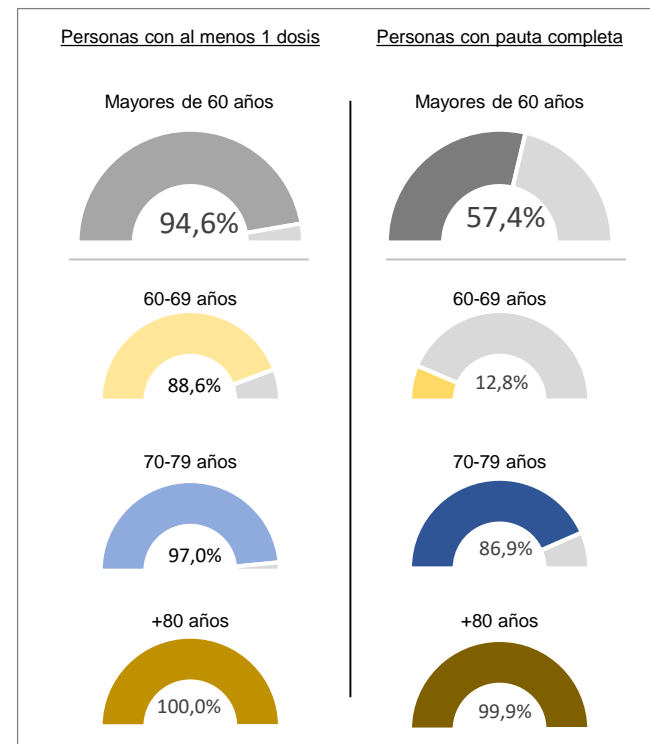
(1) Fuente: CC.AA.

(2) Fuente: REGVACU reportado por CC.AA.

Cobertura de población vacunada mayor de 60 años por CC.AA

	Población a vacunar Mayor de 60 años ⁽¹⁾	Nº Personas con al menos 1 dosis	% Personas con al menos 1 dosis	Nº Personas con pauta completa	% Personas con pauta completa	Fecha de la última vacuna registrada ⁽²⁾
Andalucía	1.980.044	1.879.484	94,9%	1.157.665	58,5%	26/05/2021
Aragón	374.129	356.912	95,4%	242.084	64,7%	26/05/2021
Asturias	346.727	334.477	96,5%	205.454	59,3%	26/05/2021
Baleares	247.289	219.717	88,9%	121.245	49,0%	26/05/2021
Canarias	479.859	430.542	89,7%	231.855	48,3%	26/05/2021
Cantabria	171.453	166.738	97,2%	100.288	58,5%	26/05/2021
Castilla y León	787.642	773.497	98,2%	527.011	66,9%	26/05/2021
Castilla - La Mancha	512.739	495.306	96,6%	310.632	60,6%	26/05/2021
Cataluña	1.920.072	1.752.009	91,2%	988.055	51,5%	26/05/2021
C. Valenciana	1.295.121	1.228.539	94,9%	737.847	57,0%	26/05/2021
Extremadura	293.178	296.957	101,3%	186.617	63,7%	26/05/2021
Galicia	870.991	847.186	97,3%	538.256	61,8%	26/05/2021
La Rioja	88.050	86.701	98,5%	59.247	67,3%	26/05/2021
Madrid	1.593.526	1.484.385	93,2%	908.399	57,0%	26/05/2021
Murcia	319.579	296.722	92,8%	187.306	58,6%	26/05/2021
Navarra	170.802	165.252	96,8%	104.891	61,4%	26/05/2021
País Vasco	651.150	632.712	97,2%	340.133	52,2%	26/05/2021
Ceuta	14.780	12.299	83,2%	6.786	45,9%	26/05/2021
Melilla	13.924	11.097	79,7%	6.596	47,4%	26/05/2021
Fuerzas Armadas	-	3.297	-	636	-	26/05/2021
Totales	12.131.055	11.473.829	94,6%	6.961.003	57,4%	

Detalle de Coberturas por Grupos Etarios Prioritarios



Fuente: REGVACU. Datos reportados por las CC.AA

(1) Fuente: datos INE 2020 <https://www.ine.es/jaxi/Tabla.htm?path=/t20/e245/p08/i0/&file=02003.px&L=0>

(2) Fuente: REGVACU reportado por CC.AA.

Coberturas de grupos etarios (1/2) – Personas con al menos una dosis

CC.AA	Vacunados ≥80 años	Población a vacunar (1) ≥80 años	% ≥80 años	Vacunados 70-79 años	Población a vacunar (1) 70-79 años	% 70-79 años	Vacunados 60-69 años	Población a vacunar (1) 60-69 años	% 60-69 años	Vacunados 50-59 años	Población a vacunar (1) 50-59 años	% 50-59 años	Vacunados 25-49años	Población a vacunar (1) 25-49 años	% 25-49 años	Vacunados 18-24años	Población a vacunar (1) 18-24 años	% 18-24 años	Vacunados 16-17 años	Población a vacunar (1) 16-17 años	% 16-17 años	Total Vacunados con al menos 1 dosis	Población a Vacunar (1)	% Con al menos 1 dosis
Andalucía	429.412	413.516	100,0%	637.662	650.381	98,0%	812.410	916.147	88,7%	712.500	1.265.021	56,3%	383.707	3.009.381	12,8%	38.038	625.846	6,1%	513	181.921	0,3%	3.014.242	7.062.213	42,7%
Aragón	100.245	98.807	100,0%	116.355	118.955	97,8%	140.312	156.367	89,7%	97.689	198.266	49,3%	61.381	446.083	13,8%	6.683	89.180	7,5%	58	25.106	0,2%	522.723	1.132.764	46,1%
Asturias	88.020	87.826	100,0%	112.261	109.249	100,0%	134.196	149.652	89,7%	86.852	162.645	53,4%	45.059	322.095	14,0%	4.540	54.179	8,4%	43	15.563	0,3%	470.971	901.209	52,3%
Baleares	50.258	49.542	100,0%	75.711	80.516	94,0%	93.748	117.231	80,0%	97.097	165.797	58,6%	50.247	464.054	10,8%	4.385	85.839	5,1%	41	23.300	0,2%	371.487	986.279	37,7%
Canarias	90.260	90.236	100,0%	144.403	154.531	93,4%	195.879	235.092	83,3%	166.311	350.512	47,4%	105.398	832.411	12,7%	7.909	163.899	4,8%	78	44.352	0,2%	710.238	1.871.033	38,0%
Cantabria	41.950	41.042	100,0%	55.163	53.066	100,0%	69.625	77.345	90,0%	35.926	89.964	39,9%	25.550	194.241	13,2%	1.802	34.935	5,2%	9	10.791	0,1%	230.025	501.384	45,9%
Castilla y León	227.716	223.657	100,0%	246.718	245.410	100,0%	299.063	318.575	93,9%	122.958	381.175	32,3%	99.303	738.950	13,4%	9.132	144.422	6,3%	112	40.684	0,3%	1.005.002	2.092.873	48,0%
Castilla - La Mancha	136.752	135.194	100,0%	155.792	159.101	97,9%	202.762	218.444	92,8%	183.612	307.478	59,7%	87.250	707.865	12,3%	7.938	149.518	5,3%	110	42.364	0,3%	774.216	1.719.964	45,0%
Cataluña	452.609	447.196	100,0%	601.001	635.292	94,6%	698.399	837.584	83,4%	630.900	1.091.780	57,8%	347.498	2.803.626	12,4%	46.968	556.316	8,4%	780	159.864	0,5%	2.778.155	6.531.658	42,5%
C. Valenciana	293.263	276.531	100,0%	423.764	437.862	96,8%	511.512	580.728	88,1%	333.354	752.334	44,3%	214.259	1.765.967	12,1%	21.009	352.834	6,0%	188	103.049	0,2%	1.797.349	4.269.305	42,1%
Extremadura	77.843	76.005	100,0%	94.817	91.876	100,0%	124.297	125.297	99,2%	78.928	169.216	46,6%	48.760	351.778	13,9%	2.794	76.088	3,7%	71	20.953	0,3%	427.510	911.213	46,9%
Galicia	239.584	234.302	100,0%	284.430	289.762	98,2%	323.172	346.927	93,2%	236.870	405.889	58,4%	104.196	889.004	11,7%	6.335	152.745	4,1%	43	44.014	0,1%	1.194.630	2.362.643	50,6%
La Rioja	23.220	22.207	100,0%	28.275	28.125	100,0%	35.206	37.718	93,3%	17.122	47.664	35,9%	14.563	107.618	13,5%	1.469	21.170	6,9%	10	6.286	0,2%	119.865	270.788	44,3%
Madrid	368.516	364.122	100,0%	497.158	526.081	94,5%	618.711	703.323	88,0%	481.916	972.783	49,5%	320.715	2.513.737	12,8%	31.642	479.716	6,6%	434	135.861	0,3%	2.319.092	5.695.623	40,7%
Murcia	72.814	69.771	100,0%	98.318	102.899	95,5%	125.590	146.909	85,5%	95.640	213.256	44,8%	63.120	551.265	11,5%	7.380	118.667	6,2%	132	34.712	0,4%	462.994	1.237.479	37,4%
Navarra	42.259	41.166	100,0%	55.274	55.792	99,1%	67.719	73.844	91,7%	56.946	96.694	58,9%	30.134	223.028	13,5%	3.665	48.505	7,6%	9	13.906	0,1%	256.006	552.935	46,3%
País Vasco	161.486	157.950	100,0%	208.880	213.081	98,0%	262.346	280.119	93,7%	163.335	339.977	48,0%	99.391	724.849	13,7%	12.726	140.323	9,1%	38	41.824	0,1%	908.202	1.898.123	47,8%
Ceuta	2.337	2.605	89,7%	3.713	4.318	86,0%	6.249	7.857	79,5%	8.812	11.556	76,3%	7.116	30.066	23,7%	436	7.581	5,8%	8	2.175	0,4%	28.671	66.158	43,3%
Melilla	1.904	2.349	81,1%	3.071	3.748	81,9%	6.122	7.827	78,2%	7.857	11.299	69,5%	8.120	30.095	27,0%	300	8.536	3,5%	7	2.324	0,3%	27.381	66.178	41,4%
FF.AA.	27	-	-	11	-	-	3.259	-	-	8.245	-	-	50.421	-	-	6.869	-	-	0	-	-	68.832	-	-
Total España	2.900.475	2.834.024	100,0%	3.842.777	3.960.045	97,0%	4.730.577	5.336.986	88,6%	3.622.870	7.033.306	51,5%	2.166.188	16.706.113	13,0%	222.020	3.310.299	6,7%	2.684	949.049	0,3%	17.487.591	40.129.822	43,6%

Coberturas de grupos etarios (2/2) – Personas con pauta completa

CC.AA	Vacunados s ≥80 años	Población a vacunar (1) ≥80 años	% ≥80 años	Vacunados 70-79 años	Población a vacunar (1) 70-79 años	% 70-79 años	Vacunados 60-69 años	Población a vacunar (1) 60-69 años	% 60-69 años	Vacunados 50-59 años	Población a vacunar (1) 50-59 años	% 50-59 años	Vacunados 25-49años	Población a vacunar (1) 25-49 años	% 25-49 años	Vacunados 18-24años	Población a vacunar (1) 18-24 años	% 18-24 años	Vacunados 16-17 años	Población a vacunar (1) 16-17 años	% 16-17 años	Total Vacunados con pauta completa	Población a Vacunar (1)	% Pauta Completa
Andalucía	419.200	413.516	100,0%	593.603	650.381	91,3%	144.862	916.147	15,8%	102.820	1.265.021	8,1%	169.782	3.009.381	5,6%	16.079	625.846	2,6%	361	181.921	0,2%	1.446.707	7.062.213	20,5%
Aragón	97.911	98.807	99,1%	109.092	118.955	91,7%	35.081	156.367	22,4%	17.400	198.266	8,8%	25.761	446.083	5,8%	1.770	89.180	2,0%	33	25.106	0,1%	287.048	1.132.764	25,3%
Asturias	86.082	87.826	98,0%	99.368	109.249	91,0%	20.004	149.652	13,4%	20.794	162.645	12,8%	34.152	322.095	10,6%	3.779	54.179	7,0%	36	15.563	0,2%	264.215	901.209	29,3%
Baleares	48.725	49.542	98,4%	65.880	80.516	81,8%	6.640	117.231	5,7%	10.830	165.797	6,5%	20.694	464.054	4,5%	1.552	85.839	1,8%	35	23.300	0,2%	154.356	986.279	15,7%
Canarias	86.034	90.236	95,3%	126.325	154.531	81,7%	19.496	235.092	8,3%	34.588	350.512	9,9%	39.824	832.411	4,8%	2.907	163.899	1,8%	56	44.352	0,1%	309.230	1.871.033	16,5%
Cantabria	41.260	41.042	100,0%	51.132	53.066	96,4%	7.896	77.345	10,2%	7.326	89.964	8,1%	12.587	194.241	6,5%	739	34.935	2,1%	5	10.791	0,0%	120.945	501.384	24,1%
Castilla y León	223.759	223.657	100,0%	238.929	245.410	97,4%	64.323	318.575	20,2%	39.460	381.175	10,4%	46.317	738.950	6,3%	3.052	144.422	2,1%	105	40.684	0,3%	615.945	2.092.873	29,4%
Castilla - La Mancha	133.799	135.194	99,0%	146.291	159.101	91,9%	30.542	218.444	14,0%	38.598	307.478	12,6%	39.586	707.865	5,6%	4.343	149.518	2,9%	97	42.364	0,2%	393.256	1.719.964	22,9%
Cataluña	439.730	447.196	98,3%	474.426	635.292	74,7%	73.899	837.584	8,8%	91.040	1.091.780	8,3%	157.203	2.803.626	5,6%	21.402	556.316	3,8%	388	159.864	0,2%	1.258.088	6.531.658	19,3%
C. Valenciana	286.489	276.531	100,0%	382.753	437.862	87,4%	68.605	580.728	11,8%	61.835	752.334	8,2%	75.781	1.765.967	4,3%	6.210	352.834	1,8%	137	103.049	0,1%	881.810	4.269.305	20,7%
Extremadura	76.199	76.005	100,0%	88.670	91.876	96,5%	21.748	125.297	17,4%	18.812	169.216	11,1%	21.761	351.778	6,2%	1.068	76.088	1,4%	59	20.953	0,3%	228.317	911.213	25,1%
Galicia	236.283	234.302	100,0%	275.230	289.762	95,0%	26.743	346.927	7,7%	28.565	405.889	7,0%	44.378	889.004	5,0%	1.910	152.745	1,3%	37	44.014	0,1%	613.146	2.362.643	26,0%
La Rioja	22.882	22.207	100,0%	27.615	28.125	98,2%	8.750	37.718	23,2%	5.166	47.664	10,8%	5.258	107.618	4,9%	455	21.170	2,1%	9	6.286	0,1%	70.135	270.788	25,9%
Madrid	359.808	364.122	98,8%	452.505	526.081	86,0%	96.086	703.323	13,7%	87.457	972.783	9,0%	127.108	2.513.737	5,1%	15.942	479.716	3,3%	265	135.861	0,2%	1.139.171	5.695.623	20,0%
Murcia	71.087	69.771	100,0%	88.772	102.899	86,3%	27.447	146.909	18,7%	24.430	213.256	11,5%	34.960	551.265	6,3%	3.248	118.667	2,7%	120	34.712	0,3%	250.064	1.237.479	20,2%
Navarra	41.301	41.166	100,0%	52.640	55.792	94,4%	10.950	73.844	14,8%	12.316	96.694	12,7%	13.731	223.028	6,2%	1.036	48.505	2,1%	8	13.906	0,1%	131.982	552.935	23,9%
País Vasco	157.505	157.950	99,7%	163.623	213.081	76,8%	19.005	280.119	6,8%	34.528	339.977	10,2%	42.540	724.849	5,9%	3.986	140.323	2,8%	16	41.824	0,0%	421.203	1.898.123	22,2%
Ceuta	2.259	2.605	86,7%	3.472	4.318	80,4%	1.055	7.857	13,4%	752	11.556	6,5%	1.205	30.066	4,0%	119	7.581	1,6%	5	2.175	0,2%	8.867	66.158	13,4%
Melilla	1.799	2.349	76,6%	2.814	3.748	75,1%	1.983	7.827	25,3%	1.054	11.299	9,3%	1.704	30.095	5,7%	101	8.536	1,2%	6	2.324	0,3%	9.461	66.178	14,3%
FF.AA.	4	-	-	4	-	-	628	-	-	1.709	-	-	7.795	-	-	592	-	-	0	-	-	10.732	-	-
Total España	2.832.116	2.834.024	99,9%	3.443.144	3.960.045	86,9%	685.743	5.336.986	12,8%	639.480	7.033.306	9,1%	922.127	16.706.113	5,5%	90.290	3.310.299	2,7%	1.778	949.049	0,2%	8.614.678	40.129.822	21,5%

Datos del 27/05/2021

Fuente: REGVACU reportado por CC.AA.

(1) Fuente: datos INE 2020 https://www.ine.es/bmi/Poblacion/Poblacion_2020/E24590610611ne_02003.px&L



ESTRATEGIA DE VACUNACIÓN COVID-19 EN ESPAÑA