

GIV COVID-19

Gestión integral de la vacunación COVID-19

Informe de actividad

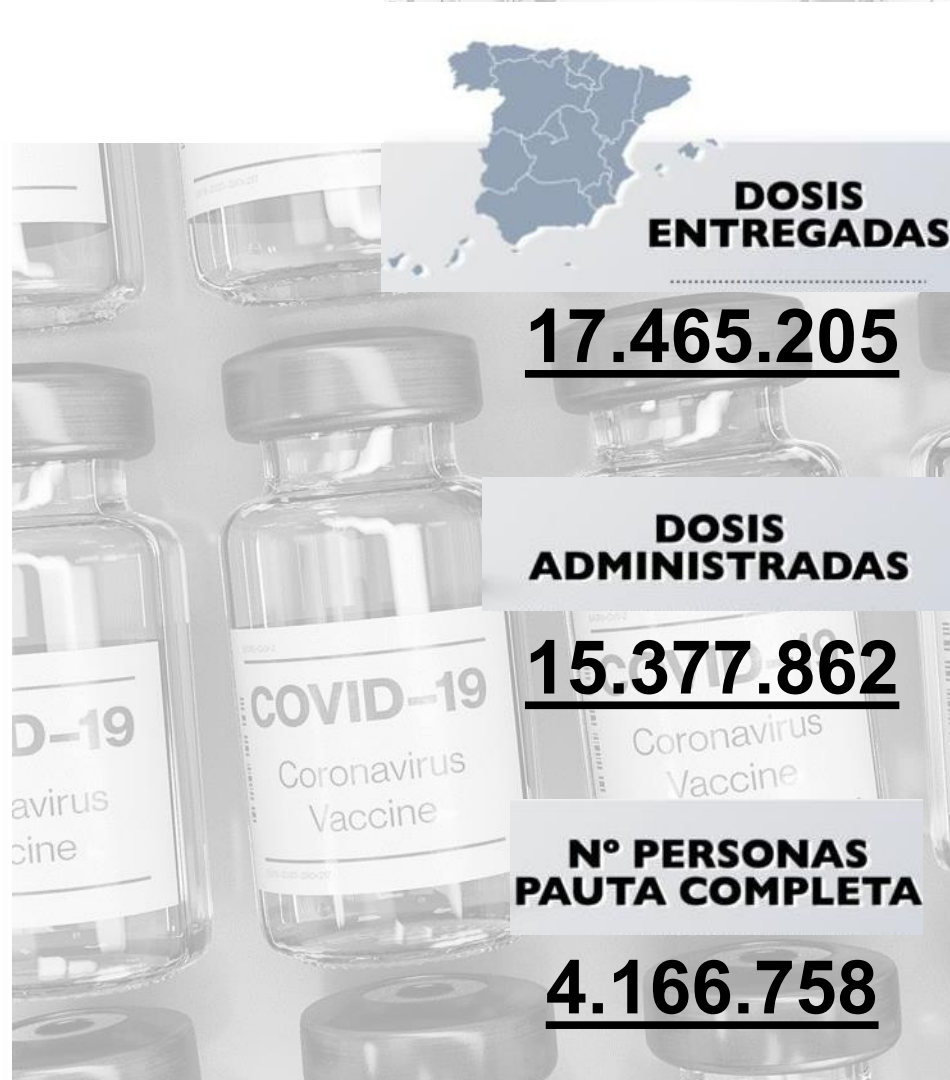
Periodo de los datos: 27/12/2020 - 27/04/2021

Fecha del informe: 28/04/2021

Informe para comunicación



#YoMeVacunoSeguro



Datos globales agregados (*)

Dosis adquiridas de Q1 a Q3	Dosis recibidas en España	Dosis entregadas en España ⁽¹⁾	Dosis administradas	Nº Personas con al menos 1 dosis
93.509.245	17.478.855	17.465.205	15.377.862	11.261.171
	18,7% dosis adquiridas	99,9% dosis recibidas en España	88,0% dosis entregadas	23,7% población**
		Dosis entregadas a Andorra: 7.800		Nº Personas con pauta completa
		Dosis pendientes de entrega: 5.400		4.166.758
				8,8% población**

Distribución por tipo de vacuna

	Dosis adquiridas de Q1 a Q3	Dosis recibidas en España	Dosis entregadas en España	Dosis administradas	Nº Personas con al menos 1 dosis	Nº Personas con pauta completa
Pfizer / BioNtech	43.955.845	11.963.055	11.949.405	10.629.063 (89,0%)	6.842.734	3.786.329
Moderna	19.722.800	1.553.900	1.553.900	999.119 (64,3%)	669.015	330.104
AstraZeneca / Oxford	12.232.200 ⁽²⁾	3.815.500	3.815.500	3.699.613 (97,0%)	3.699.355	258
Janssen	17.598.400	146.400	146.400	50.067 (34,2%)	50.067	50.067
Curevac	-	-	-	-	-	-

Fuentes: AEMPS y REGVACU (Datos reportados por las CC.AA).

(1) Fuente: AEMPS. No se incluyen 450 dosis destinadas a Ensayos Clínicos. El reparto de dosis se ha realizado de forma equitativa entre CCAA en base a la distribución de los grupos de vacunación definidos en la Estrategia de Vacunación. La cifra de dosis entregadas a las Comunidades y Ciudades Autónomas de los distintos fabricantes se actualizará dos veces por semana, los martes y los viernes. Excepcionalmente, el primer envío de cada fabricante a nuestro país se actualizará en el informe del día posterior a la recepción del mismo. La cifra de dosis entregadas de la vacuna de Pfizer/BioNtech está calculada teniendo en cuenta cinco dosis por vial hasta el día 24/01/2021. A partir de este día se contabilizan 6 dosis por vial. La compañía ha modificado la ficha técnica, estableciendo la posibilidad de extraer una sexta dosis por vial en determinadas circunstancias.

(2) La distribución de las dosis adquiridas de Astra Zeneca para el 3er trimestre (Q3) no ha sido aún confirmadas por el fabricante. ** Fuente: datos INE 2020: <https://www.ine.es/jaxi/Tabla.htm?path=/t20/e245/p08/i0/&file=02003.px&L=0>

Dosis entregadas y administradas por tipo de vacuna

	Dosis entregadas Pfizer ⁽¹⁾	Dosis entregadas Moderna ⁽¹⁾	Dosis entregadas AstraZeneca ⁽¹⁾	Dosis entregadas Janssen ⁽¹⁾	Dosis entregadas Total ⁽¹⁾	Dosis administradas Total ⁽²⁾	% sobre entregadas ⁽³⁾	Nº Personas con al menos 1 dosis	Nº Personas con pauta completa	Fecha de la última vacuna registrada ⁽²⁾
Andalucía	1.907.190	248.500	669.700	26.150	2.851.540	2.644.818	92,8%	1.902.321	742.497	27/04/2021
Aragón	393.435	51.800	105.200	4.100	554.535	479.427	86,5%	351.468	132.039	27/04/2021
Asturias	372.965	47.600	80.600	3.150	504.315	448.307	88,9%	314.147	136.430	27/04/2021
Baleares	207.450	27.900	92.500	3.600	331.450	302.778	91,3%	229.366	77.115	27/04/2021
Canarias	420.000	47.800	167.400	6.700	641.900	582.470	90,7%	437.310	151.029	27/04/2021
Cantabria	176.235	22.500	46.000	1.800	246.535	210.225	85,3%	148.241	62.091	27/04/2021
Castilla y Leon	877.215	113.700	189.500	7.400	1.187.815	998.713	84,1%	708.470	292.803	27/04/2021
Castilla - La Mancha	552.105	71.900	161.800	6.300	792.105	674.163	85,1%	480.201	196.348	27/04/2021
Cataluña	1.887.830	251.300	615.500	24.000	2.778.630	2.427.932	87,4%	1.772.389	665.118	27/04/2021
C. Valenciana	1.136.260	151.600	400.000	15.600	1.703.460	1.568.215	92,1%	1.165.727	409.245	27/04/2021
Extremadura	322.415	40.800	84.000	3.300	450.515	412.129	91,5%	289.608	123.042	27/04/2021
Galicia	886.975	113.300	213.900	8.350	1.222.525	1.037.612	84,9%	768.589	272.717	27/04/2021
La Rioja	92.495	11.600	25.100	1.000	130.195	116.708	89,6%	87.920	28.841	27/04/2021
Madrid	1.539.645	204.000	536.700	20.900	2.301.245	1.999.768	86,9%	1.510.730	489.179	27/04/2021
Murcia	335.345	42.500	119.500	4.650	501.995	419.948	83,7%	303.997	115.951	27/04/2021
Navarra	173.895	22.800	52.300	2.050	251.045	226.649	90,3%	162.480	65.990	27/04/2021
País Vasco	623.430	81.200	175.700	6.850	887.180	717.025	80,8%	533.847	189.332	26/04/2021
Ceuta	12.510	1.600	7.000	250	21.360	20.374	95,4%	14.944	5.554	27/04/2021
Melilla	12.510	1.500	7.000	250	21.260	19.766	93,0%	14.434	5.584	27/04/2021
Fuerzas Armadas	19.500	0	66.100	0	85.600	70.835	82,8%	64.982	5.853	26/04/2021
Totales	11.949.405	1.553.900	3.815.500	146.400	17.465.205	15.377.862	88,0%	11.261.171	4.166.758	

(1) Fuente: AEMPS. El reparto de dosis se ha realizado de forma equitativa entre CCAA en base a la distribución de los grupos de vacunación definidos en la Estrategia de Vacunación.

La cifra de dosis entregadas a las Comunidades y Ciudades Autónomas de los distintos fabricantes se actualizará dos veces por semana, los martes y los viernes. Excepcionalmente, el primer envío de cada fabricante a nuestro país se actualizará en el informe del día posterior a aquel en el que dicho envío sea recibido. La cifra de dosis entregadas de la vacuna de Pfizer/BioNTech está calculada teniendo en cuenta cinco dosis por vial hasta el día 24/01/2021. A partir de este día se contabilizan 6 dosis por vial. La compañía ha modificado la ficha técnica, estableciendo la posibilidad de extraer una sexta dosis por vial en determinadas circunstancias.

(2) Fuente: REGVACU reportado por CC.AA.

(3) Para los cálculos de los porcentajes es necesario considerar la capacidad de administrar hasta 6 dosis por vial y la fecha de actualización de los datos de las dosis entregadas, según se indica en la nota número 1.

Coberturas de vacunación de personas institucionalizadas

CC.AA	Denominador Poblacional CCAA Personas Institucionalizadas ⁽¹⁾	Persona institucionalizada con al menos 1 dosis ⁽²⁾	Persona institucionalizada Pauta Completa ⁽²⁾	% Con al menos 1 dosis sobre Denominador Poblacional CCAA	% Pautas Completas sobre Denominador Poblacional CCAA
Andalucía	41.654	41.697	39.935	100,1%	95,9%
Aragón	18.400	18.387	17.613	99,9%	95,7%
Asturias*	11.948	11.755	11.168	98,4%	93,5%
Baleares	5.496	5.432	5.188	98,8%	94,4%
Canarias	10.739	10.739	9.689	100,0%	90,2%
Cantabria	7.470	7.163	6.917	95,9%	92,6%
Castilla y Leon	46.500	46.199	44.600	99,4%	95,9%
Castilla - La Mancha	25.566	24.837	23.505	97,1%	91,9%
Cataluña	77.849	77.817	64.772	100,0%	83,2%
C. Valenciana	29.893	29.821	27.794	99,8%	93,0%
Extremadura	15.226	14.634	14.140	96,1%	92,9%
Galicia	23.800	23.394	22.602	98,3%	95,0%
La Rioja	3.390	3.362	3.242	99,2%	95,6%
Madrid	51.781	51.781	48.840	100,0%	94,3%
Murcia	11.885	11.307	10.836	95,1%	91,2%
Navarra	8.343	8.106	7.935	97,2%	95,1%
País Vasco	23.898	23.898	20.636	100,0%	86,4%
Ceuta	198	195	192	98,5%	97,0%
Melilla	325	318	298	97,8%	91,7%
Total España	414.361	410.842	379.902	99,2%	91,7%

Datos del 28/04/2021. Datos de Asturias pendientes de consolidar, se reportan los datos del 14/04/2021. El informe de cobertura de personas institucionalizadas se actualizará semanalmente.

Los datos de los denominadores poblacionales están sujetos a procesos continuos de verificación por las CCAA.

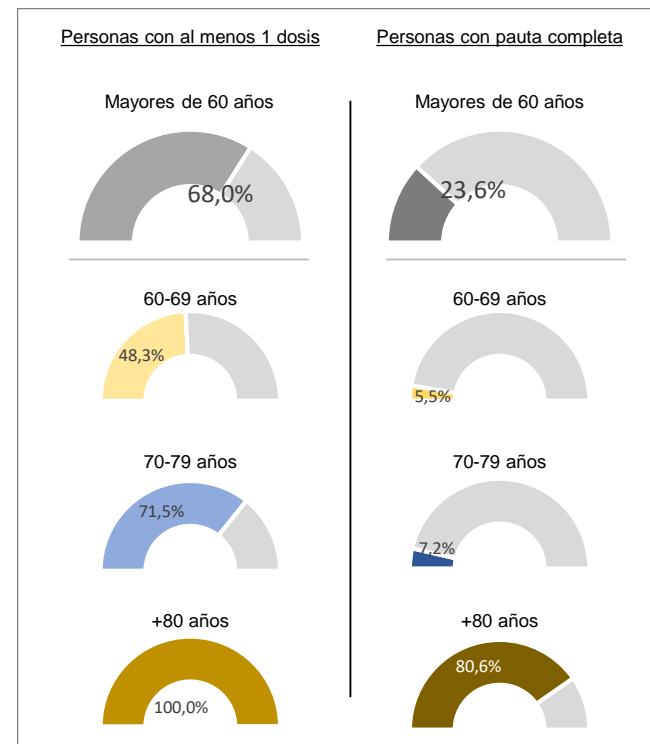
(1) Fuente: CC.AA.

(2) Fuente: REGVACU reportado por CC.AA.

Cobertura de población vacunada mayor de 60 años por CC.AA

	Población a vacunar Mayor de 60 años ⁽¹⁾	Nº Personas con al menos 1 dosis	% Personas con al menos 1 dosis	Nº Personas con pauta completa	% Personas con pauta completa	Fecha de la última vacuna registrada ⁽²⁾
Andalucía	1.980.044	1.384.616	69,9%	516.192	26,1%	27/04/2021
Aragón	374.129	266.408	71,2%	94.174	25,2%	27/04/2021
Asturias	346.727	245.423	70,8%	97.111	28,0%	27/04/2021
Baleares	247.289	161.268	65,2%	49.768	20,1%	27/04/2021
Canarias	479.859	332.277	69,2%	95.175	19,8%	27/04/2021
Cantabria	171.453	111.786	65,2%	44.230	25,8%	27/04/2021
Castilla y Leon	787.642	553.420	70,3%	215.670	27,4%	27/04/2021
Castilla - La Mancha	512.739	350.460	68,4%	133.572	26,1%	27/04/2021
Cataluña	1.920.072	1.291.900	67,3%	440.524	22,9%	27/04/2021
C. Valenciana	1.295.121	850.359	65,7%	298.972	23,1%	27/04/2021
Extremadura	293.178	219.938	75,0%	88.734	30,3%	27/04/2021
Galicia	870.991	599.030	68,8%	207.099	23,8%	27/04/2021
La Rioja	88.050	66.315	75,3%	20.305	23,1%	27/04/2021
Madrid	1.593.526	1.092.257	68,5%	309.886	19,4%	27/04/2021
Murcia	319.579	212.436	66,5%	71.501	22,4%	27/04/2021
Navarra	170.802	118.593	69,4%	44.962	26,3%	27/04/2021
País Vasco	651.150	375.856	57,7%	125.443	19,3%	26/04/2021
Ceuta	14.780	9.210	62,3%	4.079	27,6%	27/04/2021
Melilla	13.924	9.241	66,4%	4.091	29,4%	27/04/2021
Fuerzas Armadas	-	3.150	-	551	-	27/04/2021
Totales	12.131.055	8.253.943	68,0%	2.862.039	23,6%	

Detalle de Coberturas por Grupos Etarios Prioritarios



Fuente: REGVACU. Datos reportados por las CC.AA

(1) Fuente: datos INE 2020 <https://www.ine.es/jaxi/Tabla.htm?path=/t20/e245/p08/i0/&file=02003.px&L=0>

(2) Fuente: REGVACU reportado por CC.AA.

Coberturas de grupos etarios (1/2) – Personas con al menos una dosis

CC.AA	Vacunados ≥60 años	Población a vacunar (1) ≥80 años	% ≥80 años	Vacunados 70-79 años	Población a vacunar (1) 70-79 años	% 70-79 años	Vacunados 60-69 años	Población a vacunar (1) 60-69 años	% 60-69 años	Vacunados 50-59 años	Población a vacunar (1) 50-59 años	% 50-59 años	Vacunados 25-49 años	Población a vacunar (1) 25-49 años	% 25-49 años	Vacunados 18-24 años	Población a vacunar (1) 18-24 años	% 18-24 años	Vacunados 16-17 años	Población a vacunar (1) 16-17 años	% 16-17 años	Total Vacunados con al menos 1 dosis	Población a Vacunar (1)	% Con al menos 1 dosis
Andalucía	423.626	413.516	100%	519.783	650.381	79,9%	441.207	916.147	48,2%	151.575	1.265.021	12,0%	336.421	3.009.381	11,2%	29.378	625.846	4,7%	331	181.921	0,2%	1.902.321	7.062.213	26,9%
Aragón	98.880	98.807	100%	93.354	118.955	78,5%	74.174	156.367	47,4%	27.825	198.266	14,0%	51.354	446.083	11,5%	5.847	89.180	6,6%	34	25.106	0,1%	351.468	1.132.764	31,0%
Asturias	86.740	87.826	98,8%	84.110	109.249	77,0%	74.573	149.652	49,8%	25.360	162.645	15,6%	39.531	322.095	12,3%	3.797	54.179	7,0%	36	15.563	0,2%	314.147	901.209	34,9%
Baleares	48.721	49.542	98,3%	52.714	80.516	65,5%	59.833	117.231	51,0%	21.130	165.797	12,7%	43.186	464.054	9,3%	3.749	85.839	4,4%	33	23.300	0,1%	229.366	986.279	23,3%
Canarias	86.146	90.236	95,5%	108.237	154.531	70,0%	137.894	235.092	58,7%	30.394	350.512	8,7%	68.523	832.411	8,2%	6.063	163.899	3,7%	53	44.352	0,1%	437.310	1.871.033	23,4%
Cantabria	40.595	41.042	98,9%	40.678	53.066	76,7%	30.513	77.345	39,5%	11.711	89.964	13,0%	23.134	194.241	11,9%	1.605	34.935	4,6%	5	10.791	0,0%	148.241	501.384	29,6%
Castilla y Leon	225.569	223.657	100%	190.217	245.410	77,5%	137.634	318.575	43,2%	57.322	381.175	15,0%	89.706	738.950	12,1%	7.921	144.422	5,5%	101	40.684	0,2%	708.470	2.092.873	33,9%
Castilla - La Mancha	135.078	135.194	99,9%	114.139	159.101	71,7%	101.243	218.444	46,3%	46.920	307.478	15,3%	76.476	707.865	10,8%	6.246	149.518	4,2%	99	42.364	0,2%	480.201	1.719.964	27,9%
Cataluña	443.077	447.196	99,1%	359.568	635.292	56,6%	489.255	837.584	58,4%	139.867	1.091.780	12,8%	303.091	2.803.626	10,8%	37.362	556.316	6,7%	369	159.864	0,2%	1.772.389	6.531.658	27,1%
C. Valenciana	288.453	276.531	100%	315.032	437.862	71,9%	246.874	580.728	42,5%	94.147	752.334	12,5%	203.221	1.765.967	11,5%	17.875	352.834	5,1%	125	103.049	0,1%	1.165.727	4.269.305	27,3%
Extremadura	77.134	76.005	100%	78.792	91.876	85,8%	64.012	125.297	51,1%	24.185	169.216	14,3%	43.112	351.778	12,3%	2.315	76.088	3,0%	58	20.953	0,3%	289.608	911.213	31,8%
Galicia	232.931	234.302	99,4%	243.396	289.762	84,0%	122.703	346.927	35,4%	66.737	405.889	16,4%	97.583	889.004	11,0%	5.200	152.745	3,4%	39	44.014	0,1%	768.589	2.362.643	32,5%
La Rioja	22.781	22.207	100%	25.147	28.125	89,4%	18.387	37.718	48,7%	6.947	47.664	14,6%	13.320	107.618	12,4%	1.329	21.170	6,3%	9	6.286	0,1%	87.920	270.788	32,5%
Madrid	361.379	364.122	99,2%	371.257	526.081	70,6%	359.621	703.323	51,1%	115.118	972.783	11,8%	279.586	2.513.737	11,1%	23.531	479.716	4,9%	238	135.861	0,2%	1.510.730	5.695.623	26,5%
Murcia	71.342	69.771	100%	77.204	102.899	75,0%	63.890	146.909	43,5%	25.548	213.256	12,0%	58.801	551.265	10,7%	7.095	118.667	6,0%	117	34.712	0,3%	303.997	1.237.479	24,6%
Navarra	41.324	41.166	100%	42.966	55.792	77,0%	34.303	73.844	46,5%	14.019	96.694	14,5%	26.554	223.028	11,9%	3.309	48.505	6,8%	5	13.906	0,0%	162.480	552.935	29,4%
Pais Vasco	157.749	157.950	99,9%	108.472	213.081	50,9%	109.635	280.119	39,1%	51.343	339.977	15,1%	94.533	724.849	13,0%	12.102	140.323	8,6%	13	41.824	0,0%	533.847	1.898.123	28,1%
Ceuta	2.259	2.605	86,7%	3.425	4.318	79,3%	3.526	7.857	44,9%	1.834	11.556	15,9%	3.587	30.066	11,9%	308	7.581	4,1%	5	2.175	0,2%	14.944	66.158	22,6%
Melilla	1.804	2.349	76,8%	2.833	3.748	75,6%	4.604	7.827	58,8%	1.623	11.299	14,4%	3.354	30.095	11,1%	210	8.536	2,5%	6	2.324	0,3%	14.434	66.178	21,8%
FF.AA.	26	-	-	10	-	-	3.136	-	-	7.895	-	-	47.625	-	-	6.290	-	-	0	-	-	64.982	-	-
Total España	2.845.614	2.834.024	100,4%	2.831.334	3.960.045	71,5%	2.577.017	5.336.986	48,3%	921.300	7.033.306	13,1%	1.902.698	16.706.113	11,4%	181.532	3.310.299	5,5%	1.676	949.049	0,2%	11.261.171	40.129.822	28,1%

Coberturas de grupos etarios (2/2) – Personas con pauta completa

CC.AA	Vacunados ≥80 años	Población a vacunar (1) ≥80 años	% ≥80 años	Vacunados 70-79 años	Población a vacunar (1) 70-79 años	% 70-79 años	Vacunados 60-69 años	Población a vacunar (1) 60-69 años	% 60-69 años	Vacunados 50-59 años	Población a vacunar (1) 50-59 años	% 50-59 años	Vacunados 25-49 años	Población a vacunar (1) 25-49 años	% 25-49 años	Vacunados 18-24 años	Población a vacunar (1) 18-24 años	% 18-24 años	Vacunados 16-17 años	Población a vacunar (1) 16-17 años	% 16-17 años	Total Vacunados con pauta completa	Población a Vacunar (1)	% Pauta Completa
Andalucía	396.674	413516	95,9%	74.206	650.381	11,4%	45.312	916.147	4,9%	74.340	1.265.021	5,9%	138.602	3.009.381	4,6%	13.184	625.846	2,1%	179	181.921	0,1%	742.497	7.062.213	10,5%
Aragón	76.440	98807	77,4%	5.099	118.955	4,3%	12.635	156.367	8,1%	14.317	198.266	7,2%	22.041	446.083	4,9%	1.480	89.180	1,7%	27	25.106	0,1%	132.039	1.132.764	11,7%
Asturias	77.658	87826	88,4%	8.322	109.249	7,6%	11.131	149.652	7,4%	14.509	162.645	8,9%	22.275	322.095	6,9%	2.506	54.179	4,6%	29	15.563	0,2%	136.430	901.209	15,1%
Baleares	38.088	49542	76,9%	6.502	80.516	8,1%	5.178	117.231	4,4%	7.844	165.797	4,7%	18.150	464.054	3,9%	1.322	85.839	1,5%	31	23.300	0,1%	77.115	986.279	7,8%
Canarias	60.683	90236	67,2%	24.393	154.531	15,8%	10.099	235.092	4,3%	17.696	350.512	5,0%	35.635	832.411	4,3%	2.495	163.899	1,5%	28	44.352	0,1%	151.029	1.871.033	8,1%
Cantabria	35.462	41042	86,4%	4.836	53.066	9,1%	3.932	77.345	5,1%	5.893	89.964	6,6%	11.305	194.241	5,8%	658	34.935	1,9%	5	10.791	0,0%	62.091	501.384	12,4%
Castilla y Leon	173.340	223657	77,5%	20.463	245.410	8,3%	21.867	318.575	6,9%	30.928	381.175	8,1%	43.353	738.950	5,9%	2.761	144.422	1,9%	91	40.684	0,2%	292.803	2.092.873	14,0%
Castilla - La Mancha	109.439	135194	80,9%	9.812	159.101	6,2%	14.321	218.444	6,6%	23.152	307.478	7,5%	35.859	707.865	5,1%	3.679	149.518	2,5%	86	42.364	0,2%	196.348	1.719.964	11,4%
Cataluña	331.518	447196	74,1%	52.052	635.292	8,2%	56.954	837.584	6,8%	72.870	1.091.780	6,7%	133.834	2.803.626	4,8%	17.626	556.316	3,2%	264	159.864	0,2%	665.118	6.531.658	10,2%
C. Valenciana	248.860	276531	90,0%	25.337	437.862	5,8%	24.775	580.728	4,3%	34.879	752.334	4,6%	69.768	1.765.967	4,0%	5.516	352.834	1,6%	110	103.049	0,1%	409.245	4.269.305	9,6%
Extremadura	69.810	76005	91,8%	10.887	91.876	11,8%	8.037	125.297	6,4%	13.253	169.216	7,8%	20.086	351.778	5,7%	928	76.088	1,2%	41	20.953	0,2%	123.042	911.213	13,5%
Galicia	184.440	234302	78,7%	5.456	289.762	1,9%	17.203	346.927	5,0%	24.120	405.889	5,9%	39.848	889.004	4,5%	1.647	152.745	1,1%	3	44.014	0,0%	272.717	2.362.643	11,5%
La Rioja	17.113	22207	77,1%	728	28.125	2,6%	2.464	37.718	6,5%	3.418	47.664	7,2%	4.719	107.618	4,4%	392	21.170	1,9%	7	6.286	0,1%	28.841	270.788	10,7%
Madrid	261.634	364122	71,9%	15.907	526.081	3,0%	32.345	703.323	4,6%	52.340	972.783	5,4%	112.805	2.513.737	4,5%	14.064	479.716	2,9%	84	135.861	0,1%	489.179	5.695.623	8,6%
Murcia	59.867	69771	85,8%	4.039	102.899	3,9%	7.595	146.909	5,2%	13.982	213.256	6,6%	27.822	551.265	5,0%	2.544	118.667	2,1%	102	34.712	0,3%	115.951	1.237.479	9,4%
Navarra	36.064	41166	87,6%	4.799	55.792	8,6%	4.099	73.844	5,6%	7.650	96.694	7,9%	12.454	223.028	5,6%	920	48.505	1,9%	4	13.906	0,0%	65.990	552.935	11,9%
País Vasco	102.340	157950	64,8%	9.228	213.081	4,3%	13.875	280.119	5,0%	23.138	339.977	6,8%	37.377	724.849	5,2%	3.368	140.323	2,4%	6	41.824	0,0%	189.332	1.898.123	10,0%
Ceuta	2.105	2605	80,8%	1.544	4.318	35,8%	430	7.857	5,5%	576	11.556	5,0%	852	30.066	2,8%	47	7.581	0,6%	0	2.175	0,0%	5.554	66.158	8,4%
Melilla	1.523	2349	64,8%	1.777	3.748	47,4%	791	7.827	10,1%	551	11.299	4,9%	866	30.095	2,9%	70	8.536	0,8%	6	2.324	0,3%	5.584	66.178	8,4%
FF.AA	1	-	-	4	-	-	548	-	-	1.199	-	-	3.920	-	-	181	-	-	0	-	-	5.853	-	-
Total España	2.283.059	2.834.024	80,6%	285.391	3.960.045	7,2%	293.591	5.336.986	5,5%	436.655	7.033.306	6,2%	791.571	16.706.113	4,7%	75.388	3.310.299	2,3%	1.103	949.049	0,1%	4.166.758	40.129.822	10,4%



ESTRATEGIA DE VACUNACIÓN COVID-19 EN ESPAÑA