

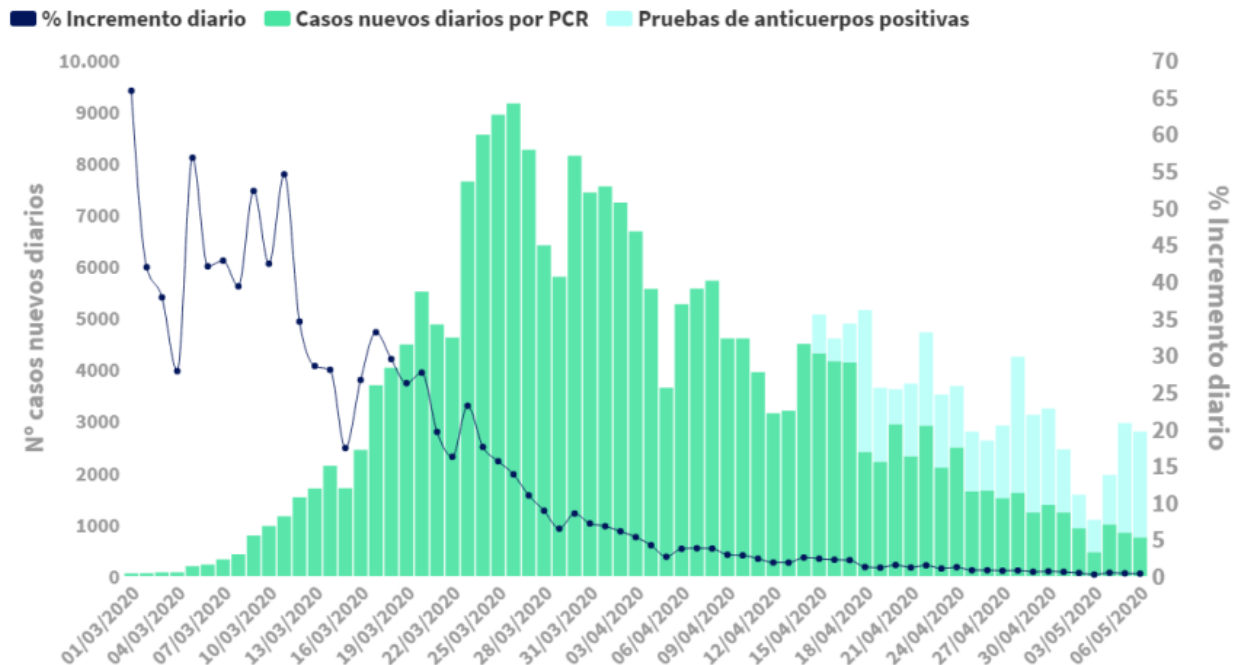
Actualización nº 98. Enfermedad por el coronavirus (COVID-19). 07.05.2020 *(datos consolidados a las 21:00 horas del 06.05.2020)*

SITUACIÓN EN ESPAÑA

En España, hasta el momento se han notificado un total de 221.447 casos confirmados de COVID-19 por PCR, 26.070 fallecidos 128.511 infecciones resueltas (Tabla 1, Tabla 2, Tabla 3, Tabla 4, Figura 1 y Figura 2).

Tabla 1. Casos de COVID-19 confirmados por PCR totales, nuevos, incremento e incidencia acumulada de los últimos 14 días e España a 07.05.2020 (datos consolidados a las 21:00 horas del 06.05.2020).

CCAA	Confirmados por PCR			
	Total	Nuevos	Incremento confirmados	IA (14 d.)
Andalucía	12.268	32	0,26%	10,70
Aragón	5.258	27	0,52%	32,21
Asturias	2.326	16	0,69%	9,48
Baleares	1.929	8	0,42%	10,61
Canarias	2.235	4	0,18%	5,67
Cantabria	2.220	7	0,32%	33,90
Castilla La Mancha	16.184	40	0,25%	51,95
Castilla y León	17.625	105	0,60%	88,14
Cataluña	51.190	266	0,52%	82,06
Ceuta	109	0	0,00%	10,62
C. Valenciana	10.592	55	0,52%	14,45
Extremadura	2.877	12	0,42%	15,17
Galicia	9.134	37	0,41%	41,49
Madrid*	63.870	86	0,13%	58,26
Melilla	119	0	0,00%	15,03
Murcia	1.501	3	0,20%	2,74
Navarra	4.983	17	0,34%	62,06
País Vasco	13.041	33	0,25%	42,89
La Rioja	3.986	6	0,15%	77,34
ESPAÑA	221.447	754	0,34%	40,15



IA (14 d.): Incidencia acumulada (casos acumulados por 100.000 habitantes notificados en los últimos 14 días).

* La Comunidad de Madrid consolida diariamente la serie de casos confirmados por PCR, asignando a los casos nuevos notificados la fecha en la que se toma la muestra o se emite el resultado. Se realiza una actualización diaria de la serie de casos.

Tabla 2. Casos de COVID-19 que han precisado hospitalización, ingreso en UCI y fallecidos por Comunidades Autónomas en España, 07.05.2020 (datos consolidados a las 21:00 horas del 06.05.2020).

CCAA	Casos que han precisado hospitalización		Casos que han ingresado en UCI		Fallecidos	
	Total	Nuevos	Total	Nuevos	Total	Nuevos
Andalucía	6.027	15	744	4	1.294	13
Aragón	2.564	12	262	2	800	12
Asturias	2.117	36	143	1	292	5
Baleares	1.132	10	169	1	201	2
Canarias	921	1	176	0	144	1
Cantabria	1.020	2	79	0	200	1
Castilla La Mancha	8.796	31	613	1	2.677	30
Castilla y León	8.300	54	541	3	1.864	17
Cataluña	28.248	163	2.891	20	5.394	49
Ceuta	10	0	4	0	4	0
C. Valenciana	5.252	27	704	3	1.303	12
Extremadura	1.664	14	108	0	467	4
Galicia	2.833	22	320	1	586	4
Madrid	41.159	128	3.485	20	8.504	38
Melilla	44	0	3	0	2	0
Murcia	652	2	111	0	137	1
Navarra	2.015	10	135	0	480	4
País Vasco	6.797	16	561	2	1.383	19
La Rioja	1.463	5	91	0	338	1
ESPAÑA	121.014	548	11.140	58	26.070	213

Los casos confirmados no provienen de la suma de pacientes hospitalizados, curados y fallecidos, ya que no son excluyentes. Pacientes fallecidos y curados pueden haber precisado hospitalización y por tanto computar en ambos grupos. Los pacientes que han precisado UCI también computan en los pacientes que han requerido hospitalización.

El grupo de edad donde se han registrado más defunciones dentro de los casos ha sido el de mayores de 70 años, concentrando más del 80% de los fallecidos tanto en hombres como en mujeres (Tabla 3).

Tabla 3. Distribución de casos hospitalizados, ingresados en UCI y fallecidos por grupos de edad y sexo información disponible* (datos consolidados a las 21:00 horas del 06.05.2020).

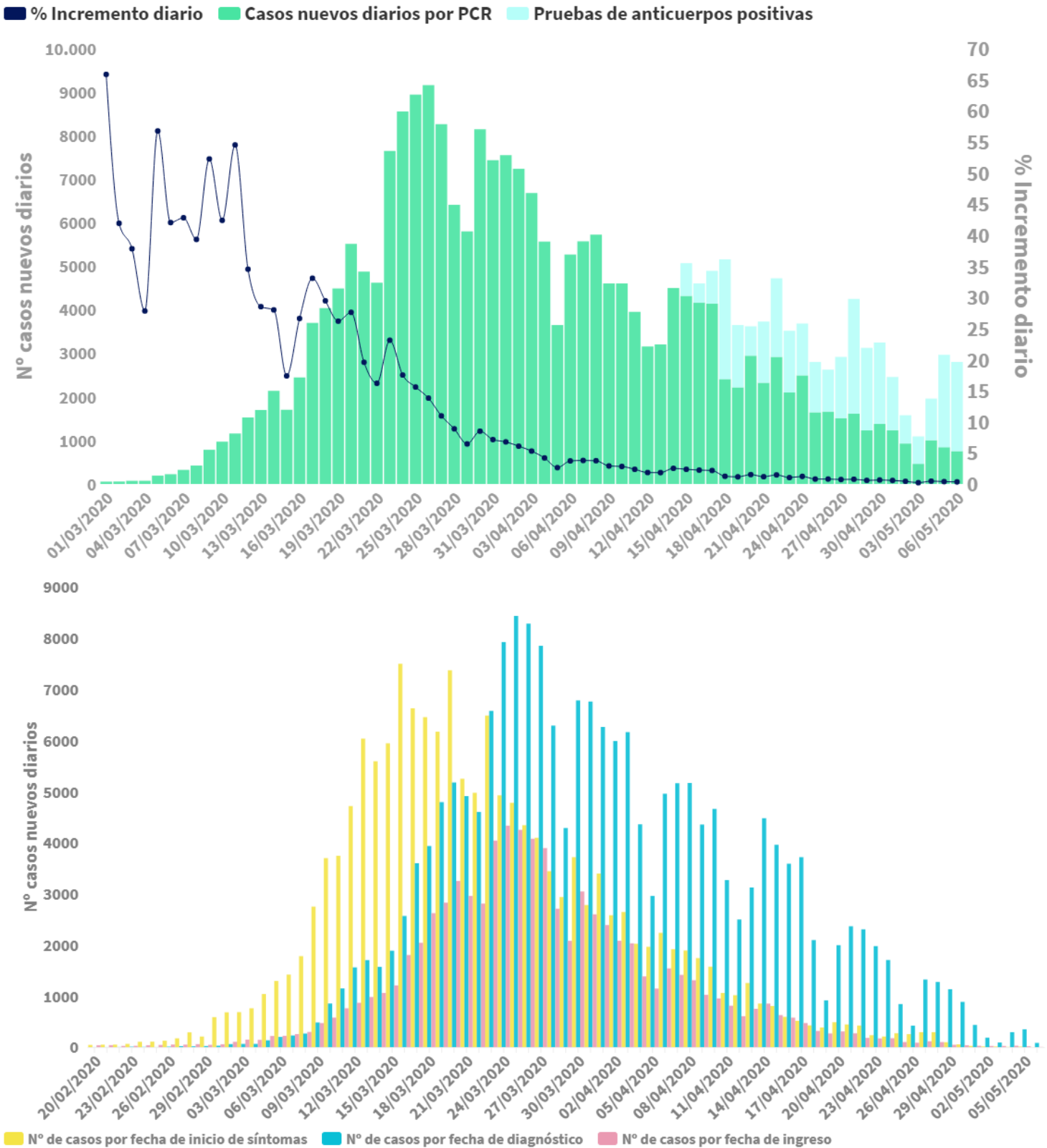
Grupo de edad (años)	Total							
	Confirmados n	Hospitalizados totales n	%	UCI n	%	n	%	Fallecidos Letalidad(%)
0-9	765	253	0,3	36	0,5	2	0,0	0,3
10-19	1.398	255	0,3	20	0,3	5	0,0	0,4
20-29	12.321	1.399	1,6	87	1,1	21	0,1	0,2
30-39	20.759	3.609	4,1	256	3,4	57	0,3	0,3
40-49	32.239	8.343	9,5	715	9,4	185	1,1	0,6
50-59	39.418	13.588	15,5	1.498	19,8	569	3,3	1,4
60-69	32.226	16.782	19,1	2.423	32,0	1.541	8,8	4,8
70-79	30.861	20.231	23,0	2.173	28,7	4.320	24,7	14,0
80-89	34.365	17.730	20,2	315	4,2	7.195	41,2	20,9
90 y +	16.092	5.739	6,5	46	0,6	3.565	20,4	22,2
Total	220.444	87.929	100%	7.569	100%	17.460	100%	

Grupo de edad (años)	Mujeres							
	Confirmados n	Hospitalizados totales n	%	UCI n	%	n	%	Fallecidos Letalidad(%)
0-9	350	112	0,3	12	0,5	1	0,0	0,3
10-19	780	131	0,3	8	0,3	3	0,0	0,4
20-29	8.283	736	1,9	38	1,6	8	0,1	0,1
30-39	13.077	1.744	4,5	94	4,1	21	0,3	0,2
40-49	18.978	3.467	9,0	219	9,5	71	1,0	0,4
50-59	22.395	5.544	14,4	430	18,6	162	2,2	0,7
60-69	15.339	6.613	17,2	683	29,5	448	6,1	2,9
70-79	13.691	8.152	21,2	668	28,8	1.382	18,7	10,1
80-89	19.747	8.466	22,0	139	6,0	3.154	42,6	16,0
90 y +	11.524	3.485	9,1	26	1,1	2.154	29,1	18,7
Total	124.164	38.450	100%	2.317	100%	7.404	100%	

Grupo de edad (años)	Hombres							
	Confirmados n	Hospitalizados totales n	%	UCI n	%	n	%	Fallecidos Letalidad(%)
0-9	415	141	0,3	24	0,5	1	0,0	0,2
10-19	618	124	0,3	12	0,2	2	0,0	0,3
20-29	4.038	663	1,3	49	0,9	13	0,1	0,3
30-39	7.682	1.865	3,8	162	3,1	36	0,4	0,5
40-49	13.261	4.876	9,9	496	9,4	114	1,1	0,9
50-59	17.023	8.044	16,3	1.068	20,3	407	4,0	2,4
60-69	16.885	10.168	20,6	1.740	33,1	1.093	10,9	6,5
70-79	17.170	12.079	24,4	1.505	28,7	2.938	29,2	17,1
80-89	14.617	9.263	18,7	176	3,4	4.041	40,2	27,6
90 y +	4.568	2.254	4,6	20	0,4	1.411	14,0	30,9
Total	96.277	49.477	100%	5.252	100%	10.056	100%	

*Datos obtenidos del análisis sobre 220.441 casos notificados con información disponible de edad y sexo. Los datos del total pueden no coincidir con la suma de hombres y mujeres porque en algunos casos no se dispone de la información del sexo, solo de la edad. Estos datos se actualizan permanentemente, pudiendo sufrir alguna modificación.

Figura 1. Casos diarios confirmados de COVID-19 por fecha de notificación, diagnóstico e inicio de síntomas. 07.05.2020 (datos consolidados a las 21:00 horas del 06.05.2020).



**Se dispone de fecha de inicio de síntomas en 156.025 casos, de diagnóstico en 198.393 casos y de ingreso en 79.794 casos. Estos datos se actualizan permanentemente, pudiendo sufrir alguna modificación. En la primera imagen se muestran los casos nuevos según fecha de notificación. En la segunda imagen se refleja los casos según la fecha de inicio de síntomas, fecha de diagnóstico y fecha de ingreso*

Tabla 4. Personas con algún test diagnóstico positivo, personas con test de anticuerpos positivos, infecciones resueltas, nuevas infecciones resueltas e incremento. 07.05.2020 (datos consolidados a las 21:00 horas del 06.05.2020).

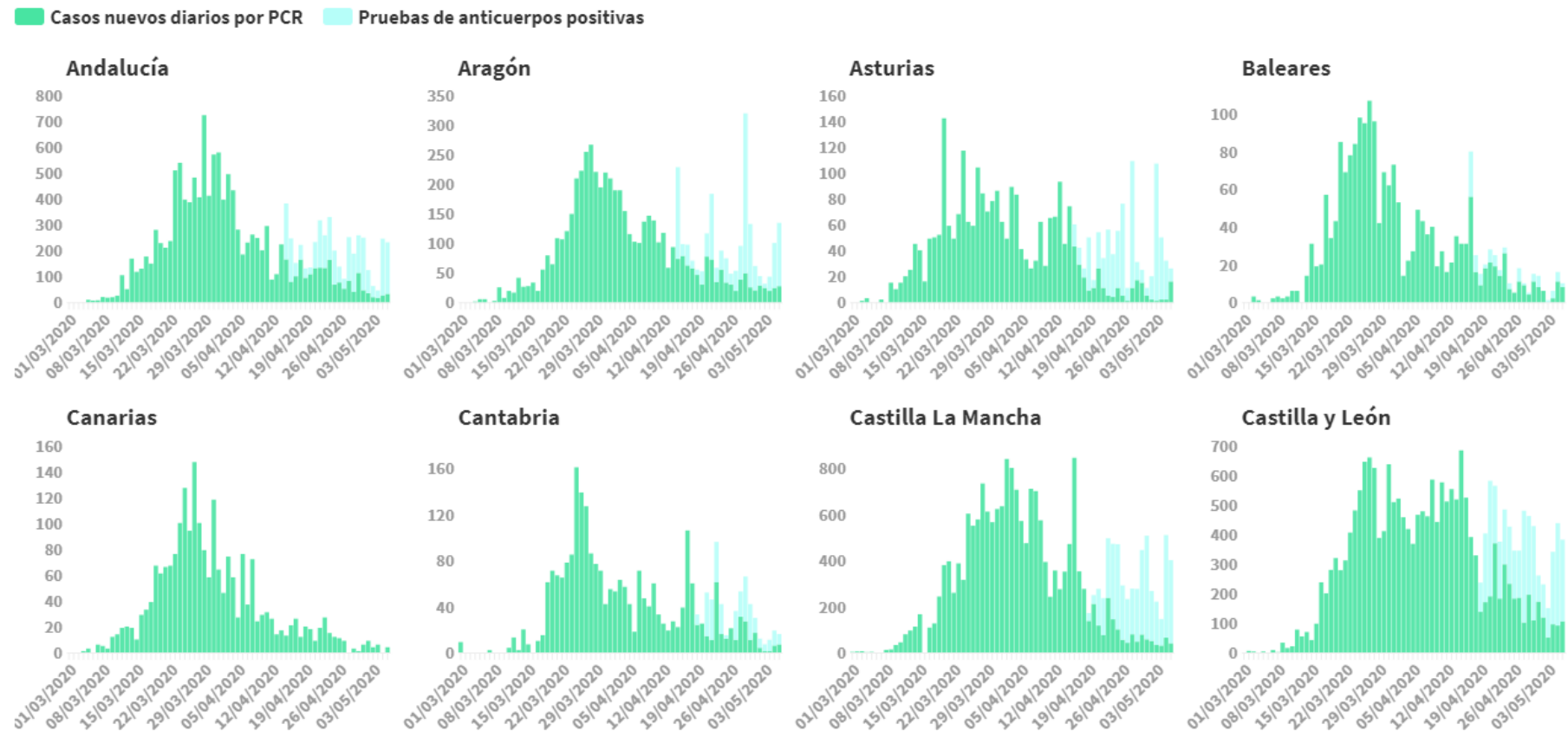
	Personas con algún test positivo*	Personas con test de anticuerpos positivo	Infecciones resueltas**		
			Total	Notificaciones nuevas	Incremento
Andalucía	14.870	2.602	8.076	397	5,2%
Aragón	6.516	1.258	2.880	90	3,2%
Asturias	3.099	773	971	18	1,9%
Baleares	2.023	94	1.345	24	1,8%
Canarias	2.235	0	1.258	35	2,9%
Cantabria	2.642	422	1.758	62	3,7%
Castilla La Mancha	22.567	6.383	5.895	33	0,6%
Castilla y León	22.537	4.912	7.149	113	1,6%
Cataluña	52.505	1.315	23.231	350	1,5%
Ceuta	165	56	150	0	0,0%
C. Valenciana	13.311	2.719	8.010	263	3,4%
Extremadura	3.808	931	2.265	76	3,5%
Galicia	10.292	1.158	6.959	157	2,3%
Madrid	68.662	4.792	38.670	339	0,9%
Melilla	132	13	108	4	3,8%
Murcia	2.192	691	1.527	62	4,2%
Navarra	7.010	2.027	2.732	104	4,0%
País Vasco	16.959	3.918	13.070	321	2,5%
La Rioja	5.330	1.344	2.457	61	2,5%
ESPAÑA	256.855	35.408	128.511	2.509	2,0%

*Se incluyen los casos con enfermedad COVID-19 y las personas con test de anticuerpos positivo sin síntomas en el momento de la prueba.

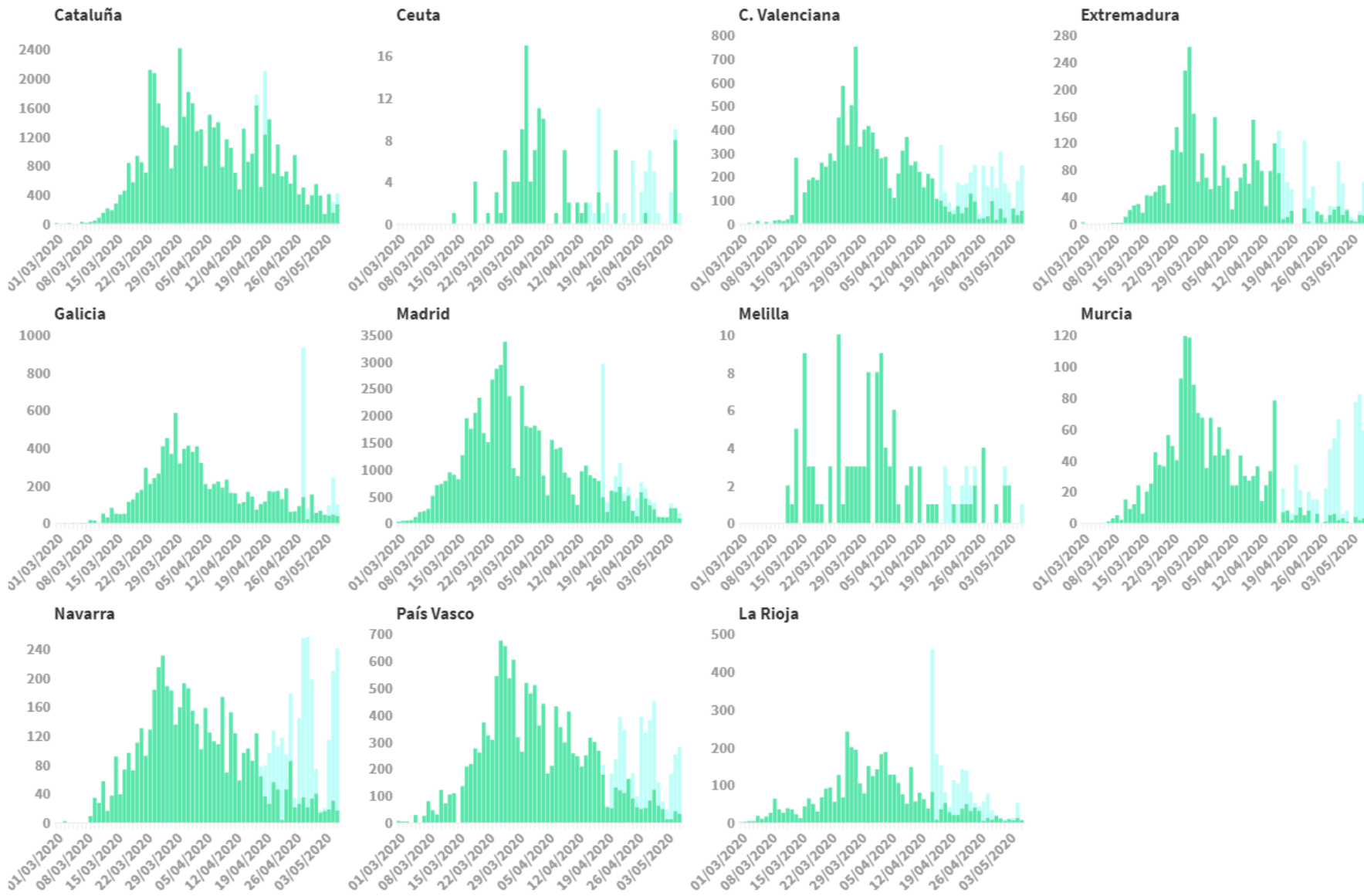
**Se incluyen los casos con enfermedad COVID-19 dados de alta y personas a las que se les ha realizado una prueba serológica y no se ha podido evidenciar un momento de enfermedad.

Además de los casos confirmados por PCR se han notificado resultados positivos con test de anticuerpos en 35.408 personas. Dichos casos se muestran en las siguientes gráficas en diferente color junto con los casos confirmados por PCR.

Figura 2. Casos diarios confirmados de COVID-19 por fecha de notificación por Comunidades Autónomas, 07.05.2020 (datos consolidados a las 21:00 horas del 06.05.2020).



Casos nuevos diarios por PCR Pruebas de anticuerpos positivas



SITUACIÓN INTERNACIONAL (datos consultados a las 7:00 horas del 07.05.2020)

Situación en Europa: Hasta el día de hoy se han notificado al menos 1.586.360 casos confirmados. (Tabla 5 y Figura 3). Los países con más casos notificados son España (221.447), Italia (214.457), Reino Unido (201.101), Rusia (165.929) y Alemania (164.807). El país con mayor número de fallecidos es Reino Unido (30.076) seguido de Italia (29.684), España (26.070) y Francia (25.809) (Tabla 6). En Italia, las regiones más afectadas son Lombardía (79.369), seguida de Piemonte (27.939), Emilia Romagna (26.379), y Veneto (18.479). En Alemania, las regiones más afectadas son Bayern (43.658), Nordrhein-Westfalen (34.249) y Baden-Württemberg (32.762). Inglaterra (129.799) y Escocia (12.709) son las partes más afectadas de Reino Unido.

Tabla 5. Casos confirmados de COVID-19 en Europa. (Datos consultados a las 7:00 horas del 07.05.2020¹)

	Casos		Casos		Casos		Casos
España	221.447	Austria	15.633	Croacia	2.112	Georgia	604
Italia	214.457	Polonia	14.431	Azerbaiyán	2.060	San Marino	589
Reino Unido	201.101	Rumanía	13.837	Bosnia y Herzegovina	1.946	Malta	482
Rusia	165.929	Ucrania	12.697	Islandia	1.799	Montenegro	324
Alemania	164.807	Dinamarca	9.821	Estonia	1.711	Islas Faroe	187
Francia	137.150	Serbia	9.677	Bulgaria	1.689	Gibraltar	144
Turquía	131.744	Noruega	7.903	Macedonia del Norte	1.526	Mónaco	95
Bélgica	50.781	Chequia	7.896	Eslovenia	1.445	Liechtenstein	83
Países Bajos	41.319	Finlandia	5.412	Lituania	1.423		
Suiza	30.060	República de Moldavia	4.363	Eslovaquia	1.421		
Portugal	26.182	Luxemburgo	3.840	Letonia	896		
Suecia	23.918	Hungría	3.111	Chipre	878		
Irlanda	22.248	Grecia	2.642	Albania	820		
Bielorrusia	18.350	Armenia	2.619	Andorra	751		
Total							1.586.360

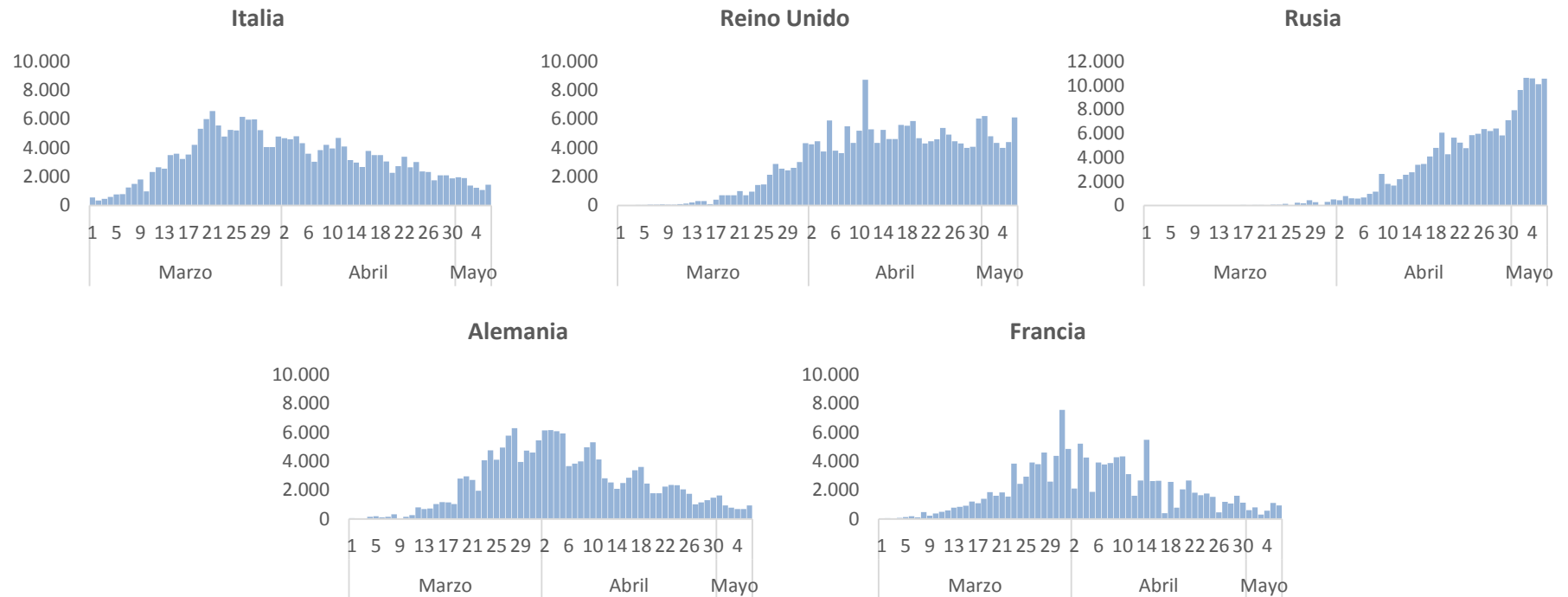
¹ Datos consultados: Italia (Ministerio de Sanidad), Alemania (Robert Koch Institut), Francia (Santé Publique France), Reino Unido (Public Health England), Suiza (Office Fédéral de la Santé Publique), Turquía (Ministerio de Sanidad), Bélgica (Service Public Fédéral Santé Publique, Sécurité de la Chaîne Alimentaire et Environnement), Países Bajos (National Institute for Public Health and the Environment), Portugal (Dirección General de Salud), Rusia (Ministerio de Sanidad), Irlanda (Ministerio de Sanidad), Suecia (Public Health Agency of Sweden), Bielorrusia (Ministerio de Sanidad), Austria (Ministerio de Sanidad). Resto de países: Oficina Regional para Europa de la Organización Mundial de la Salud (OMS) y Centro Europeo de Prevención y Control de Enfermedades (ECDC)

Tabla 6. Detalles de los quince países con más casos confirmados de Europa (Datos consultados a las 7:00 horas del 07.05.2020)

	Casos confirmados	Nuevos diarios	Incremento diario	Incidencia Acumulada 100.000 hab. 14 días	Fallecidos	Nuevos diarios	Letalidad
España	221.447	754	0,34%	40,15	26.070	213	11,8%
Italia	214.457	1.444	0,68%	44,86	29.684	369	13,8%
Reino Unido	201.101	6.111	3,13%	101,75	30.076	649	15,0%
Rusia	165.929	10.559	6,80%	74,69	1.537	86	0,9%
Alemania	164.807	947	0,58%	23,09	6.996	165	4,2%
Francia	137.150 ²	939	0,69%	26,87	25.809	278	18,8%
Turquía	131.744	2.253	1,74%	40,33	3.584	64	2,7%
Bélgica	50.781	272	0,54%	77,59	8.339	110	16,4%
Países bajos	41.319	232	0,56%	38,04	5.204	36	12,6%
Suiza	30.060	51	0,17%	20,91	1.505	22	5,0%
Portugal	26.182	480	1,87%	40,86	1.089	15	4,2%
Suecia	23.918	702	3,02%	77,36	2.941	87	12,3%
Irlanda	22.248	265	1,21%	113,72	1.375	36	6,2%
Bielorrusia	18.350	861	4,92%	122,58	107	4	0,6%
Austria	15.633	54	0,35%	8,40	608	2	3,9%

² Santé Publique France añade al número de casos confirmados por Francia hoy +4.183 casos. De ellos, +939 es el incremento real de ayer a hoy. El resto es un rescate retrospectivo desde marzo hasta mayo de resultados positivos debido a un nuevo sistema de transmisión de información.

Figura 3. Casos nuevos confirmados de COVID-19 por fecha de notificación en Italia, Reino Unido, Alemania, Rusia y Francia. (Datos consultados a las 7:00 horas del 07.05.2020)³



³ Elaboración propia usando los datos disponibles en las páginas web de las autoridades sanitarias de los propios países.

Situación a nivel global y otros países fuera de Europa: A nivel global hasta el día de hoy se han notificado al menos 3.595.662 casos y 247.652 fallecidos (según OMS). Los países de fuera de Europa que han registrado más casos son Estados Unidos (1.193.813), Brasil (125.218), Irán (101.650), y China (84.409) (Tabla 7, Tabla 8 y Figura 4). En Estados Unidos, los Estados que más casos han notificado son Nueva York (316.041), Nueva Jersey (130.593), Massachusetts (70.271) e Illinois (65.962).

Tabla 7. Casos confirmados de COVID-19 fuera de Europa. Se incluyen los quince países más afectados en cada continente. (Datos consultados a las 7:00 horas del 07.05.2020⁴)

América	Casos	África	Casos	Asia-Oceanía	Casos
Estados Unidos	1.193.813	Sudáfrica	7.572	Irán	101.650
Brasil	125.218	Egipto	7.201	China	84.409
Canadá	63.496	Marruecos	5.219	India	52.952
Perú	54.817	Argelia	4.838	Arabia Saudí	31.938
Ecuador	29.430	Nigeria	2.950	Pakistán	24.073
México	27.634	Ghana	2.719	Singapur	20.198
Chile	23.048	Camerún	2.104	Qatar	17.972
Colombia	8.613	Guinea	1.811	Israel	16.314
República Dominicana	8.480	Costa de Marfil	1.464	Emiratos Árabes Unidos	15.192
Panamá	7.523	Senegal	1.329	Japón	15.040
Argentina	5.007	Djibouti	1.120	Indonesia	12.071
Puerto Rico	1.924	Túnez	1.022	Bangladesh	10.929
Bolivia	1.802	Somalia	835	Corea del Sur	10.810
Cuba	1.685	Sudan	778	Filipinas	9.684
Honduras	1.270	Níger	763	Australia	6.849
Casos confirmados a nivel global: 3.595.662					
Fallecidos: 247.652					

⁴ Datos consultados: Estados Unidos (Centers for Disease Control and Prevention), China (Chinese Center for Disease Control and Prevention), Irán (OMS), Canadá (Gobierno de Canadá), Brasil (Ministerio de Sanidad), India (Ministerio de Sanidad), Perú, (Ministerio de Sanidad), Ecuador (Ministerio de Sanidad), México (Ministerio de Sanidad), Chile (Ministerio de Sanidad), Japón (Ministerio de Sanidad), Arabia Saudí (OMS), Singapur (Ministerio de Sanidad), Pakistan (Ministerio de Sanidad), Israel (Ministerio de Sanidad), Qatar (Ministerio de Sanidad), Corea del Sur (Ministerio de Sanidad). Resto de países: Organización Mundial de la Salud (OMS) y Centro Europeo de Prevención y Control de Enfermedades (ECDC). Datos globales: OMS

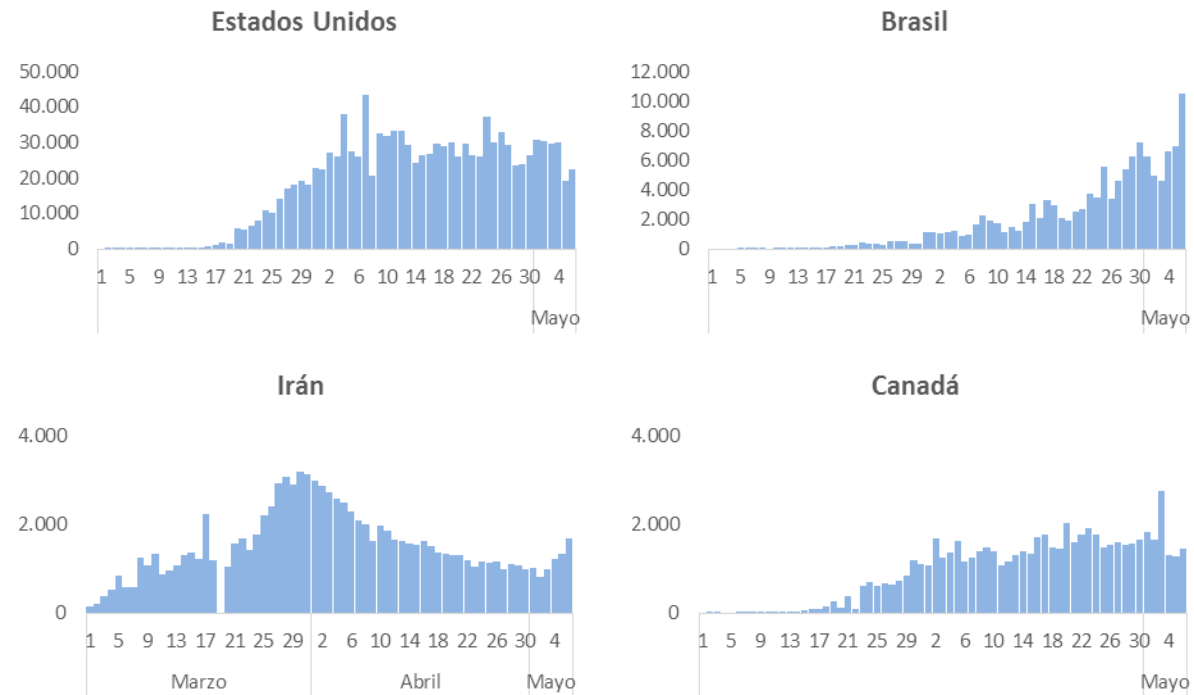
Tabla 8. Detalles de los quince países con más casos confirmados fuera de Europa. (Datos consultados a las 7:00 horas del 07.05.2020)

	Casos confirmados	Nuevos diarios	Incremento diario	Incidencia Acumulada 100.000 hab. 14 días	Fallecidos	Nuevos diarios	Letalidad
Estados Unidos	1.193.813	22.303	1,90%	119,20	70.802	2.523	5,9%
Brasil	125.218	10.503	9,16%	37,93	8.536	615	6,8%
Irán	101.650	1.680	1,68%	19,29	6.418	78	6,3%
China	84.409	3	0,00%	0,01	4.643	0	5,5%
Canadá	63.496	1.450	2,34%	62,00	4.232	189	6,7%
Perú	54.817	3.628	7,09%	111,18	1.533	89	2,8%
India	52.952	3.561	7,21%	2,33	1.783	89	3,4%
Arabia Saudí	31.938	1.687	5,58%	58,07	209	9	0,7%
Ecuador	29.430 ⁵	-	-	111,43	1.618	54	5,5%
México	27.634	1.609	6,18%	11,63	2.704	197	9,8%
Pakistán	24.073	1.523	6,75%	6,39	564	38	2,3%
Chile	23.048	1.032	4,69%	62,74	281	6	1,2%
Singapur	20.198	788	4,06%	178,35	20	2	0,1%
Qatar	17.972	830	4,84%	411,18	12	0	0,1%
Israel	16.314	46	0,28%	26,70	238	1	1,5%
Corea del Sur ⁶	10.810	4	0,04%	0,21	256	1	2,4%

⁵ Ecuador ha realizado una corrección de datos.

⁶ Este país ya no forma parte de los quince países con más casos confirmados fuera de Europa. Se incluye en la tabla por su relevancia en el histórico de la epidemia.

Figura 4. Casos nuevos confirmados de COVID-19 por fecha de notificación en Estados Unidos, Irán, Brasil y Canadá. (Datos consultados a las 7:00 horas del 07.05.2020⁷)



⁷ Elaboración propia usando los datos disponibles en las páginas web de las autoridades sanitarias de los propios países y OMS.