

Actualización nº 138. Enfermedad por el coronavirus (COVID-19). 16.06.2020 (datos consolidados a las 14:00 horas del 16.06.2020)

SITUACIÓN EN ESPAÑA

El presente informe se ha realizado, hasta el 10 de mayo de 2020, con los datos notificados diariamente de forma agregada por las comunidades autónomas. El pasado 11 de mayo de 2020 entró en vigor la nueva estrategia de diagnóstico, vigilancia y control en la fase de transición de la pandemia de COVID-19, por la que las comunidades autónomas deben notificar los casos confirmados de forma individualizada y diariamente al nivel estatal. Por lo tanto, a partir del 11 de mayo de 2020 se utiliza dicha información para la elaboración de este informe diario. Una vez combinados los datos de ambos métodos de vigilancia, en España hasta el momento se han notificado un total de 244.328 casos confirmados de COVID-19 y 27.136 fallecidos (Tabla 1, Tabla 2, Figura 1 y Figura 2). Las discrepancias que puedan aparecer respecto a los datos de casos totales notificados previamente son resultado de la validación de los mismos por las comunidades autónomas y a la transición a la nueva estrategia de vigilancia. Esta discrepancia podría persistir aún varios días.

Tabla 1. Casos de COVID-19 confirmados totales, diagnosticados el día previo y diagnosticados o con fecha de inicio de síntomas en los últimos 14 y 7 días a 15.06.2020[#].

CCAA	Casos Totales*	Casos diagnosticados el día previo	Casos diagnosticados en los últimos 14 días		Casos diagnosticados en los últimos 7 días		Casos diagnosticados con fecha de inicio de síntomas en los últimos 14d.		Casos diagnosticados con fecha de inicio de síntomas en los últimos 7d.	
			Nº	IA**	Nº	IA**	Nº	IA**	Nº	IA**
Andalucía	12.835	2	103	1,22	33	0,39	15	0,18	6	0,07
Aragón	5.845	2	126	9,55	43	3,26	29	2,20	7	0,53
Asturias	2.438	1	13	1,27	7	0,68	3	0,29	0	0,00
Baleares	2.163	3	50	4,35	26	2,26	20	1,74	10	0,87
Canarias	2.382	1	29	1,35	10	0,46	4	0,19	2	0,09
Cantabria	2.336	2	22	3,79	12	2,07	9	1,55	2	0,34
Castilla La Mancha	17.828	1	346	17,02	103	5,07	52	2,56	11	0,54
Castilla y León	19.365	2	363	15,13	119	4,96	37	1,54	7	0,29
Cataluña	59.944	14	1.388	18,08	587	7,65	268	3,49	50	0,65
Ceuta	163	0	8	9,44	0	0,00	2	2,36	0	0,00
C. Valenciana	11.421	0	174	3,48	72	1,44	28	0,56	8	0,16
Extremadura	2.990	2	18	1,69	12	1,12	5	0,47	0	0,00
Galicia	9.161	1	24	0,89	11	0,41	8	0,30	3	0,11
Madrid	70.675	42	1.428	21,43	528	7,92	236	3,54	50	0,75
Melilla	124	0	2	2,31	2	2,31	1	1,16	1	1,16
Murcia	1.629	0	24	1,61	4	0,27	3	0,20	1	0,07
Navarra	5.312	1	53	8,10	17	2,60	11	1,68	3	0,46
País Vasco	13.648	2	127	5,75	72	3,26	46	2,08	9	0,41
La Rioja	4.069	0	17	5,37	7	2,21	5	1,58	1	0,32
ESPAÑA	244.328	76	4.315	9,18	1.665	3,54	782	1,66	171	0,36

*Casos totales confirmados por PCR hasta el 10 de mayo, y por PCR e IgM (sólo si sintomatología compatible) según la nueva estrategia de vigilancia desde el 11 de mayo.

** IA: Incidencia acumulada (casos diagnosticados/100.000 habitantes)

[#]Se está realizando una validación individualizada de los casos por lo que puede haber discrepancias respecto a la notificación de días previos.

Tabla 2. Casos de COVID-19 que han precisado hospitalización, ingreso en UCI y fallecidos (total y con fecha de hospitalización/ingreso en UCI/fallecimiento en los últimos 7 días) por Comunidades Autónomas en España a 15.06.2020 (datos consolidados a las 14:00 horas del 16.06.2020).

CCAA	Casos que han precisado hospitalización		Casos que han ingresado en UCI		Fallecidos	
	Total*	Con fecha de ingreso en los últimos 7 días	Total*	Con fecha de ingreso en UCI en los últimos 7 días	Total**	Con fecha de defunción en los últimos 7 días
Andalucía	6.312	7	789	0	1.404	1
Aragón	2.677	4	273	0	826	1
Asturias	1.117	0	128	0	314	3
Baleares	1.171	3	169	0	209	0
Canarias	950	0	184	0	151	1
Cantabria	1.053	2	80	0	202	0
Castilla La Mancha	9.389	8	660	1	2.945	2
Castilla y León	8.727	11	622	0	1.928	3
Cataluña	29.278	9	2.982	2	5.587	3
Ceuta	14	0	4	0	4	0
C. Valenciana	5.804	2	742	1	1.332	1
Extremadura	1.772	0	138	0	508	1
Galicia	2.935	2	336	0	609	0
Madrid	42.255	30	3.597	2	8.691	7
Melilla	45	1	3	0	2	0
Murcia	679	0	112	0	148	0
Navarra	2.041	2	136	0	490	0
País Vasco	6.976	4	578	0	1.424	2
La Rioja	1.488	1	91	0	362	0
ESPAÑA	124.683	86	11.624	6	27.136	25

Los casos confirmados no provienen de la suma de pacientes hospitalizados, curados y fallecidos, ya que no son excluyentes. Pacientes fallecidos y curados pueden haber precisado hospitalización y por tanto computar en ambos grupos. Los pacientes que han precisado UCI también computan en los pacientes que han requerido hospitalización.

*Se está realizando una validación individualizada de los casos por lo que puede haber discrepancias respecto a la notificación agregada de días previos.

** Se está realizando una validación de los casos fallecidos que permitirá corregir la serie histórica que se actualizará semanalmente.

Figura 1. Casos diarios confirmados y sospechosos de COVID-19 en España a 15.06.2020 (datos consolidados a las 14:00 horas del 16.06.2020).

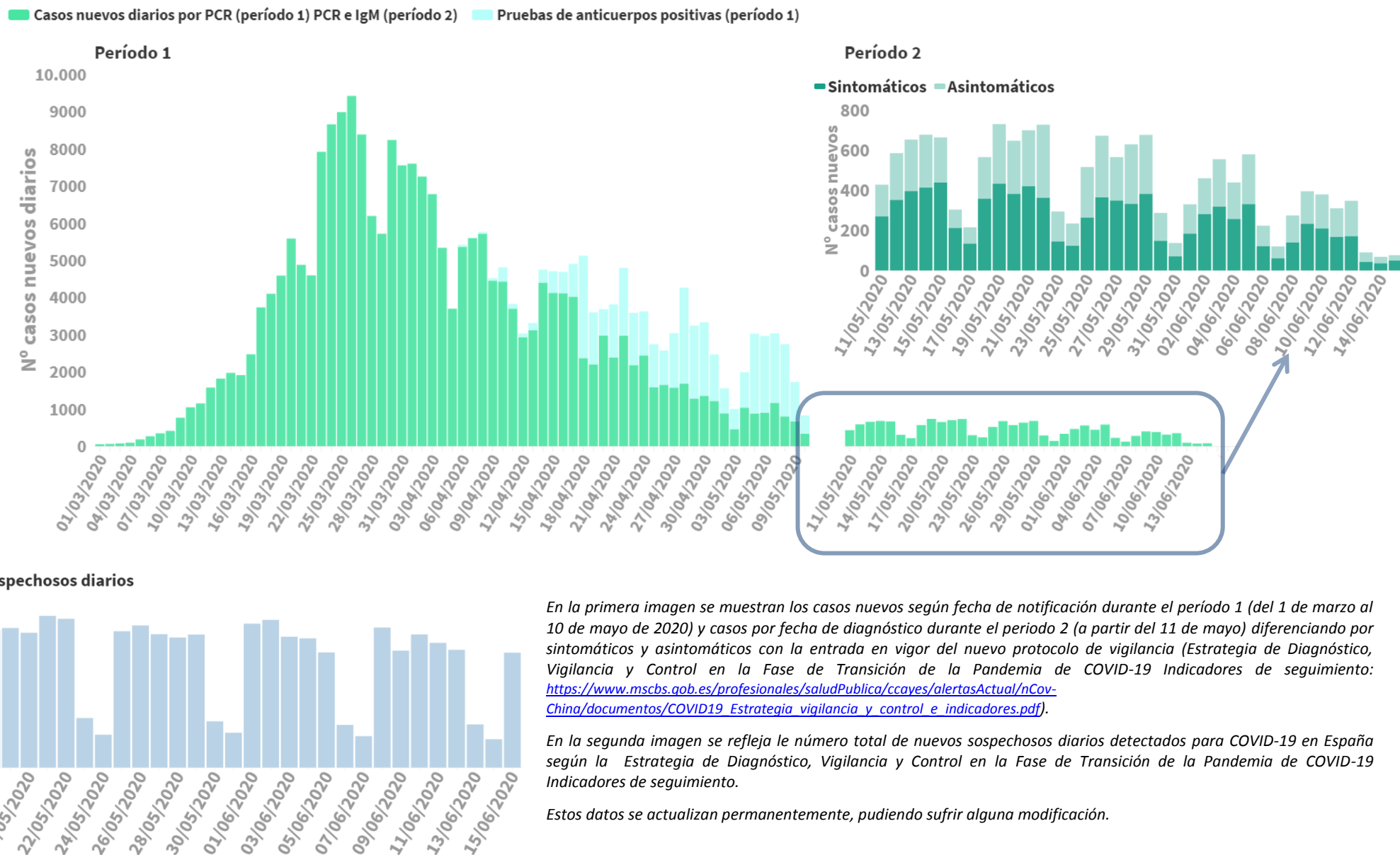
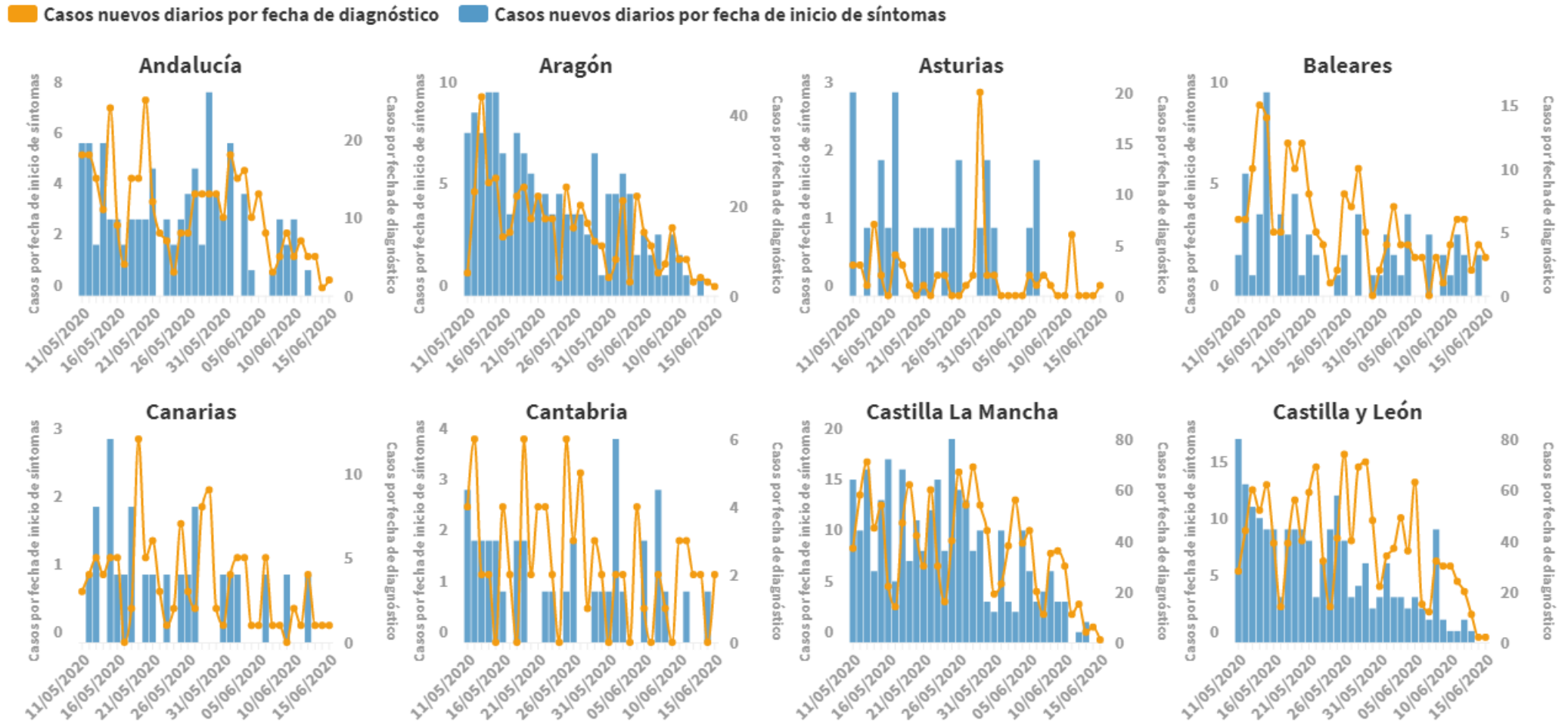


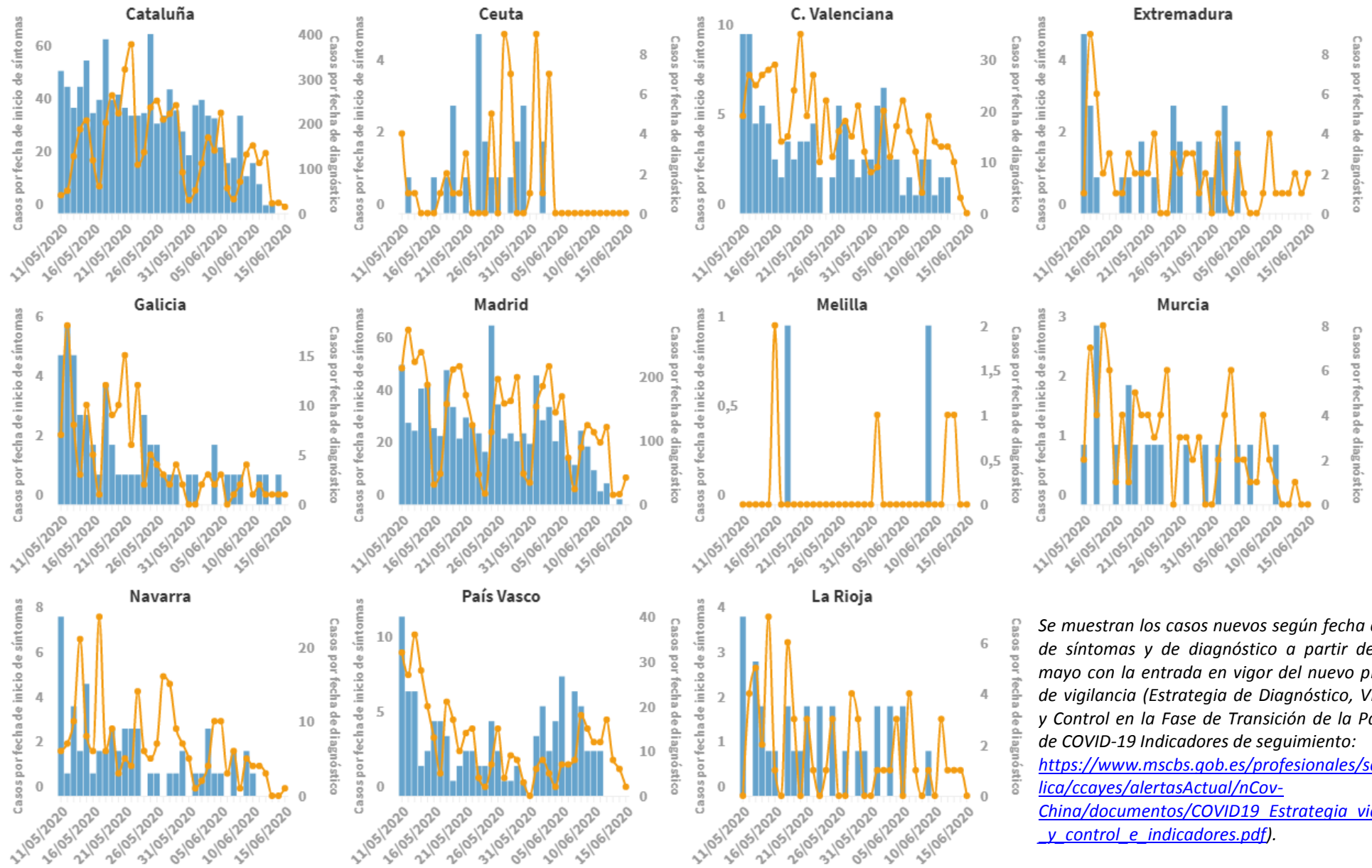
Figura 2. Casos diarios confirmados de COVID-19 por fecha de inicio de síntomas y de diagnóstico desde el 11.05.2020 por Comunidades Autónomas, a 15.06.2020 (datos consolidados a las 14:00 horas del 16.06.2020).



Se muestran los casos nuevos según fecha de inicio de síntomas y de diagnóstico a partir del 11 de mayo con la entrada en vigor del nuevo protocolo de vigilancia (Estrategia de Diagnóstico, Vigilancia y Control en la Fase de Transición de la Pandemia de COVID-19 Indicadores de seguimiento:

https://www.mscbs.gob.es/profesionales/saludPublica/ccayes/alertasActual/nCov-China/documentos/COVID19_Estrategia_vigilancia_y_control_e_indicadores.pdf).

■ Casos nuevos diarios por fecha de diagnóstico
 ■ Casos nuevos diarios por fecha de inicio de síntomas



Se muestran los casos nuevos según fecha de inicio de síntomas y de diagnóstico a partir del 11 de mayo con la entrada en vigor del nuevo protocolo de vigilancia (Estrategia de Diagnóstico, Vigilancia y Control en la Fase de Transición de la Pandemia de COVID-19 Indicadores de seguimiento: https://www.msbs.gob.es/profesionales/saludPublica/ccayes/alertasActual/nCov-China/documentos/COVID19_Estrategia_vigilancia_y_control_e_indicadores.pdf).

SITUACIÓN INTERNACIONAL (datos consultados hasta las 12:15 horas del 16.06.2020)

Situación en Europa: Hasta el día de hoy se han notificado al menos 2.389.313 casos confirmados (Tabla 3). Los países con más casos notificados son Rusia (545.458), Reino Unido (296.857), España (244.328), Italia (237.290) y Alemania (186.839). El país con mayor número de fallecidos es Reino Unido (41.736) seguido de Italia (34.371) y Francia (29.436). (Tabla 4 y Figura 3).

Tabla 3. Casos confirmados de COVID-19 en Europa¹

Casos		Casos		Casos	
Rusia	545.458	Austria	17.098	Islandia	1.810
Reino Unido	296.857	Armenia	17.064	Lituania	1.773
España	244.328	Serbia	12.367	Albania	1.590
Italia	237.290	Dinamarca	12.217	Eslovaquia	1.552
Alemania	186.839	República de Moldavia	11.879	Eslovenia	1.496
Turquía	179.831	Azerbaiyán	10.324	Letonia	1.097
Francia	157.372	Chequia	10.064	Chipre	985
Bélgica	60.100	Noruega	8.631	Georgia	879
Bielorrusia	54.680	Finlandia	7.108	Andorra	853
Suecia	52.383	Macedonia del Norte	4.157	San Marino	694
Países Bajos	48.948	Hungría	4.077	Malta	649
Portugal	37.036	Luxemburgo	4.072	Montenegro	326
Ucrania	32.476	Bulgaria	3.341	Islas Feroe	187
Suiza	31.131	Grecia	3.134	Gibraltar	176
Polonia	30.195	Bosnia y Herzegovina	2.893	Mónaco	99
Irlanda	25.321	Croacia	2.254	Liechtenstein	83
Rumanía	22.165	Estonia	1.974		

¹ Datos consultados (orden alfabético): **Alemania** (Robert Koch Institut), **Austria** (Ministerio de sanidad), **Bélgica** (Service Public Fédéral Santé Publique, Sécurité de la Chaîne Alimentaire et Environnement), **Bielorrusia** (Ministerio de Sanidad), **Francia** (Santé Publique France), **Irlanda** (Ministerio de Sanidad), **Italia** (Ministerio de Sanidad), **Países Bajos** (National Institute for Public Health and the Environment), **Polonia** (Ministerio de Sanidad), **Portugal** (Dirección General de Salud), **Reino Unido** (Public Health England), **Rumanía** (Instituto Nacional de Salud Pública), **Rusia** (Ministerio de Sanidad), **Suecia** (Public Health Agency of Sweden), **Suiza** (Office Fédéral de la Santé Publique), **Turquía** (Ministerio de Sanidad), **Ucrania** (Cabinet of Ministers of Ukraine). **Resto de países y territorios:** Página web de la Oficina Regional para Europa de la Organización Mundial de la Salud (OMS) y Centro Europeo de Prevención y Control de Enfermedades (ECDC)

Tabla 4. Detalles de los quince países con más casos confirmados de Europa^{2,3,4}

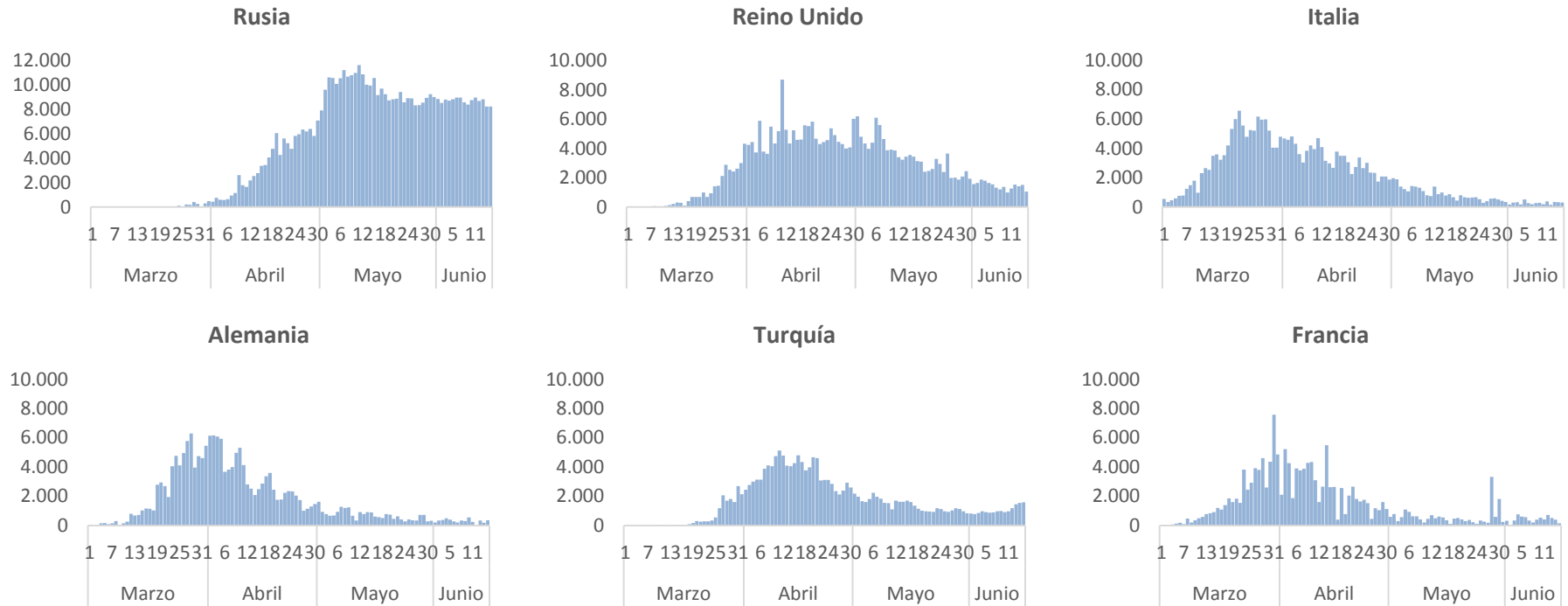
	Casos confirmados	Nuevos diarios	Incremento diario	Incidencia Acumulada 100.000 hab. 14 días	Fallecidos	Nuevos diarios	Letalidad
Rusia	545.458	8.248	1,54%	84,2	7.284	193	1,3%
Reino Unido	296.857	1.056	0,36%	30,8	41.736	38	14,1%
España	244.328	76		9,2	27.136		11,1%
Italia	237.290	301	0,13%	6,8	34.371	26	14,5%
Alemania	186.839	378	0,20%	5,8	8.800	9	4,7%
Turquía	179.831	1.592	0,89%	18,4	4.825	18	2,7%
Francia	157.372	152	0,10%	7,9	29.436	29	18,7%
Bélgica	60.100	71	0,12%	13,8	9.661	6	16,1%
Bielorrusia	54.680	707	1,31%	118,9	312	4	0,6%
Suecia	52.383	769	1,49%	142,4	4.891	17	9,3%
Países bajos	48.948	165	0,34%	13,9	6.065	6	12,4%
Portugal	37.036	346	0,94%	42,2	1.520	3	4,1%
Ucrania	32.476	666	2,09%	19,4	912	11	2,8%
Suiza	31.131	14	0,04%	3,0	1.677	0	5,4%
Polonia	30.195	803	2,73%	15,9	1.272	25	4,2%
<i>Irlanda</i>	<i>25.321</i>	<i>18</i>	<i>0,07%</i>	<i>5,3</i>	<i>1.706</i>	<i>0</i>	<i>6,7%</i>
<i>Austria</i>	<i>17.098</i>	<i>59</i>	<i>0,35%</i>	<i>4,9</i>	<i>681</i>	<i>4</i>	<i>4,0%</i>

² Las cifras de fallecidos por COVID-19 notificadas por cada país varían en su definición por lo que dichas cifras, y la letalidad resultante en cada país, no son directamente comparables entre sí.

³ Irlanda y Austria ya no se encuentra entre los quince países con más casos confirmados de Europa. Se sigue incluyendo en la tabla por su histórico

⁴ Ver primera parte del informe para el resto de información sobre España

Figura 3. Casos nuevos confirmados de COVID-19 por fecha de notificación en Rusia, Reino Unido, Italia, Alemania, Turquía y Francia.⁵



⁵ Elaboración propia usando los datos disponibles en las páginas web de las autoridades sanitarias de los propios países.

Situación a nivel global y otros países fuera de Europa: Según OMS, a nivel global hasta el día de hoy se han notificado al menos 7.925.527 casos y 434.367 fallecidos. Los países de fuera de Europa que han registrado más casos son Estados Unidos (2.085.769), Brasil (888.271), India (343.091), Perú (232.992), Irán (187.427) y Chile (179.436) (Tabla 5, Tabla 6 y Figura 4). Los países con más fallecidos fuera de Europa son Estados Unidos (115.644) y Brasil (43.959).

Tabla 5. Casos confirmados de COVID-19 fuera de Europa. Se incluyen los quince países con más casos confirmados en cada continente.⁶

América	Casos	África	Casos	Asia-Oceanía	Casos
Estados Unidos	2.085.769	Sudáfrica	73.533	India	343.091
Brasil	888.271	Egipto	46.289	Irán	187.427
Perú	232.992	Nigeria	16.658	Pakistán	148.921
Chile	179.436	Ghana	11.964	Arabia Saudí	127.541
México	150.264	Argelia	11.031	Bangladesh	94.481
Canadá	99.147	Camerún	9.864	China	84.823
Colombia	53.063	Marruecos	8.838	Qatar	80.876
Ecuador	47.322	Sudan	7.220	Emiratos Árabes Unidos	42.294
Argentina	32.772	Costa de Marfil	5.439	Singapur	40.808
República Dominicana	23.271	Senegal	5.173	Indonesia	39.294
Panamá	21.422	R. D. del Congo	4.837	Kuwait	36.431
Bolivia	19.073	Guinea	4.572	Filipinas	26.420
Guatemala	10.272	Djibouti	4.501	Afganistán	25.527
Honduras	9.178	Gabón	4.033	Omán	24.524
Puerto Rico	5.890	Kenia	3.727	Iraq	21.315
Casos confirmados a nivel global: 7.924.527					
Fallecidos: 434.367					

⁶ Datos consultados (orden alfabético): **Arabia Saudí** (OMS), **Bangladesh** (Ministerio de Sanidad), **Brasil** (Ministerio de Sanidad, OMS, ECDC), **Canadá** (Gobierno de Canadá), **Chile** (Ministerio de Sanidad), **China** (Chinese Center for Disease Control and Prevention), **Corea del Sur** (Ministerio de Sanidad), **Ecuador** (Ministerio de Sanidad), **Emiratos Árabes Unidos** (Ministerio de Sanidad), **Estados Unidos** (Centers for Disease Control and Prevention), **India** (Ministerio de Sanidad), **Irán** (OMS), **Israel** (Ministerio de Sanidad), **Japón** (Ministerio de Sanidad), **México** (Ministerio de Sanidad), **Pakistán** (Ministerio de Sanidad), **Perú** (Ministerio de Sanidad), **Qatar** (Ministerio de Sanidad).
Resto de países: páginas web de la Organización Mundial de la Salud (OMS) y en el Centro Europeo de Prevención y Control de Enfermedades (ECDC)

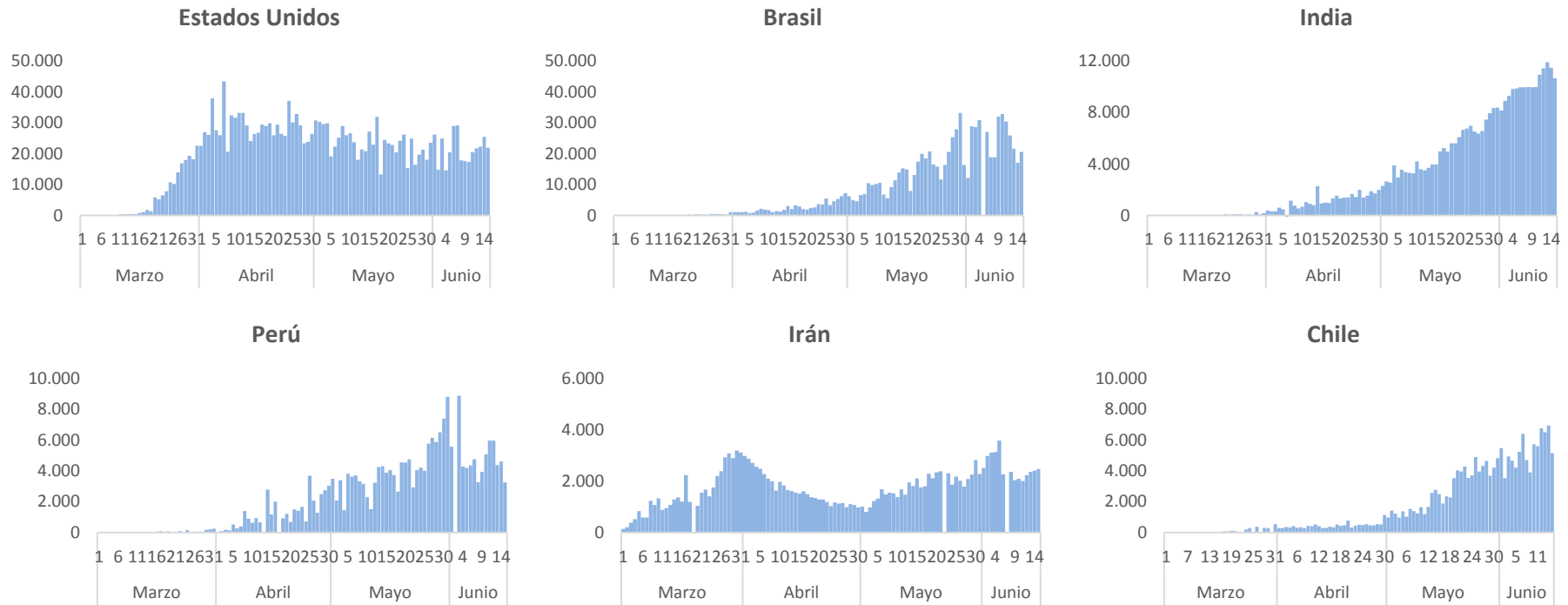
Tabla 6. Detalles de los quince países con más casos confirmados fuera de Europa^{7,8}

	Casos confirmados	Nuevos diarios	Incremento diario	Incidencia Acumulada 100.000 hab. 14 días	Fallecidos	Nuevos diarios	Letalidad
Estados Unidos	2.085.769	21.957	1,06%	90,8	115.644	373	5,5%
Brasil	888.271	20.647	2,38%	172,7	43.959	627	4,9%
India	343.091	10.667	3,21%	10,0	9.900	380	2,9%
Perú	232.992	3.256	1,42%	196,8	6.860	172	2,9%
Irán	187.427	2.472	1,34%	40,6	8.837	107	4,7%
Chile	179.436	5.143	2,95%	396,6	3.362	39	1,9%
México	150.264	3.427	2,33%	45,0	17.580	439	11,7%
Pakistán	148.921	4.443	3,08%	32,3	2.839	110	1,9%
Arabia Saudí	127.541	4.233	3,43%	122,4	972	40	0,8%
Canadá	99.147	360	0,36%	19,8	8.175	29	8,2%
Bangladesh	94.481	6.961	-	24,4	1.262	-	1,3%
China	84.823	45	0,05%	0,0	4.645	0	5,5%
Qatar	80.876	1.274	1,60%	741,1	76	3	0,1%
Sudáfrica	73.533	3.495	4,99%	70,7	1.568	88	2,1%
Colombia	53.063	2.124	4,17%	45,5	1.726	59	3,3%
<i>Ecuador</i>	47.322	571	1,22%	42,9	3.929	33	8,3%
<i>Singapur</i>	40.808	204	0,50%	88,2	26	0	0,1%
<i>Japón</i>	17.502	76	0,44%	0,5	925	0	5,3%
<i>Corea del Sur</i>	12.155	34	0,28%	1,1	278	1	2,3%

⁷ Singapur, Japón, Ecuador y Corea del Sur ya no se encuentran entre los quince países con más casos confirmados fuera de Europa. Se siguen incluyendo en la tabla por su histórico.

⁸ Las cifras de fallecidos por COVID-19 notificadas por cada país varían en su definición por lo que dichas cifras, y la letalidad resultante en cada país, no son directamente comparables entre sí.

Figura 4. Casos nuevos confirmados de COVID-19 por fecha de notificación en Estados Unidos, Brasil, India, Perú, Irán y Chile.⁹



⁹ Elaboración propia usando los datos disponibles en las páginas web de las autoridades sanitarias de los propios países y OMS.