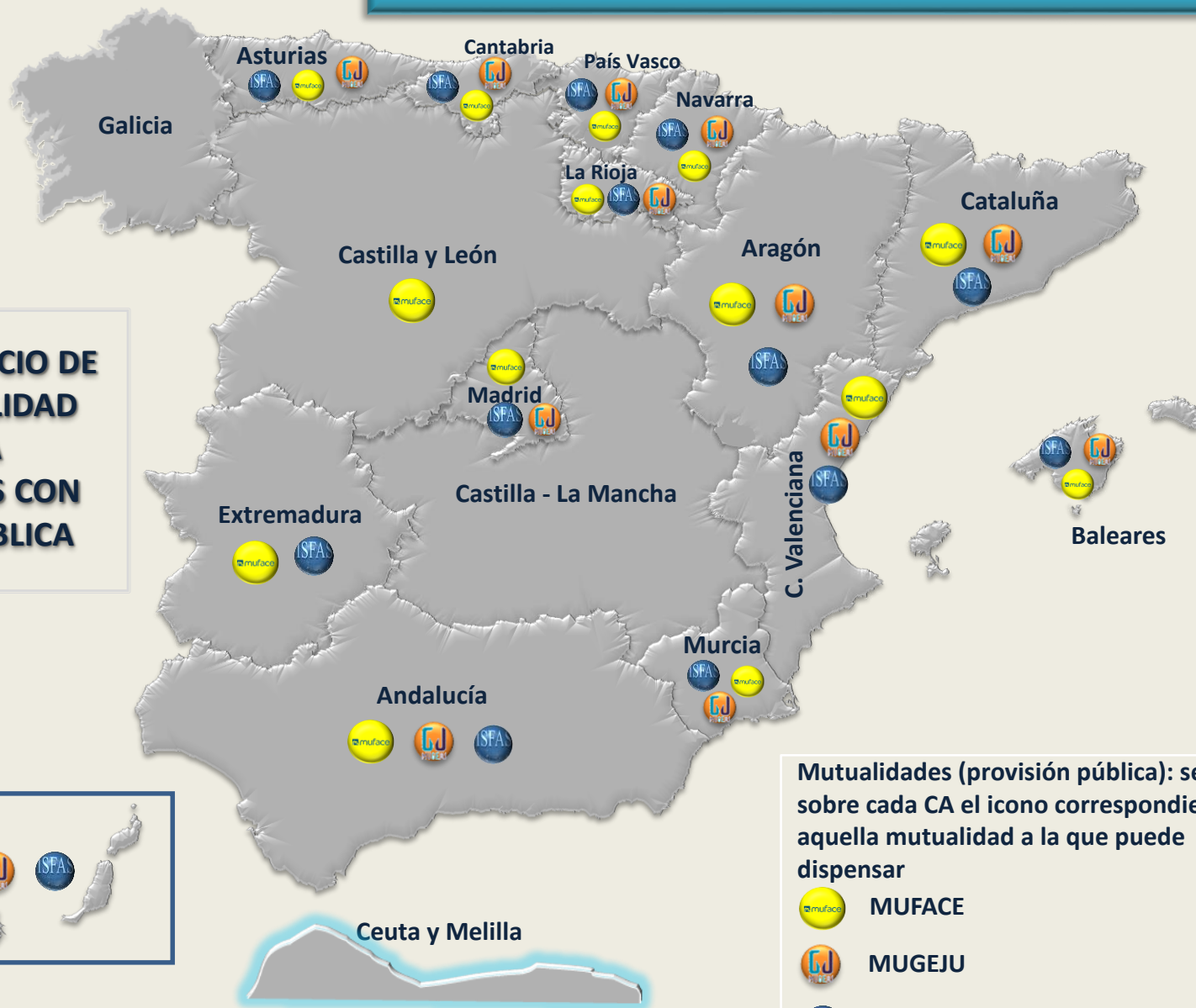


**CCAA CON SERVICIO DE INTEROPERABILIDAD ABIERTO A MUTUALIDADES CON PROVISIÓN PÚBLICA**



**Mutualidades (provisión pública):** se sitúa sobre cada CA el icono correspondiente a aquella mutualidad a la que puede dispensar

-  MUFACE
-  MUGEJU
-  ISFAS

