

# **CURSO NORMATIVA TIF Y CONTROL OFICIAL ESTABLECIMIENTOS AUTORIZADOS PARA MÉXICO / PROCEDIMIENTOS APLICABLES**

## **MÓDULO 2**

**Programa de Control Oficial**





**00. Introducción**

---

**01. Evaluación para renovación**

---

**02. Procedimiento de Control Oficial**

---



# 00. INTRODUCCIÓN

## OBJETIVOS DE ESTA FORMACIÓN

00.  
Introducción

01.  
Evaluación  
Renovación

02.  
Pr Control  
Oficial

1

AYUDAR/ORIENTAR EN LA EVALUACIÓN *IN SITU* Y EN LA TOMA DE DECISIONES EN LA AUDITORÍA PARA LA RENOVACIÓN (PRIMER PASO)

COMPRENDER EL PROCEDIMIENTO DE CONTROL OFICIAL Y ORIENTAR EN LA EJECUCIÓN DEL MISMO (SEGUNDO PASO)

2

3

ACLARAR CONCEPTOS Y OTROS



# 00. INTRODUCCIÓN

## CONSIDERACIONES PREVIAS

- **Cuestionario procedimiento renovación México.**
- **Modelo art 11**
- **Auditoría de SENASICA (¿Qué debemos esperar? ¿Cómo actuar?)**

00.  
Introducción

01.  
Evaluación  
Renovación

02.  
Pr Control  
Oficial





# 00. INTRODUCCIÓN


## HERRAMIENTAS

00.  
Introducción

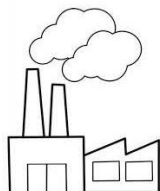
01.  
Evaluación  
Renovación

02.  
Pr Control  
Oficial

		ción
		xico
		tablecimientos
	Ma	establecimientos

  
TIF

# 01. EVALUACIÓN RENOVACIÓN



SGSE



¿En qué centrar la evaluación? ¿En que aspectos prestar más atención?

¿Cómo orientar la toma de decisiones?

CCAA



- 00. Introducción
- 01. Evaluación Renovación**
- 02. Pr Control Oficial



# 01. EVALUACIÓN RENOVACIÓN

## NO CONFORMIDADES DE SENASICA

- ¿La empresa ha tenido en cuenta las no conformidades que comunicó SENASICA?
- En su caso, ¿Las acciones correctoras continúan siendo eficaces?

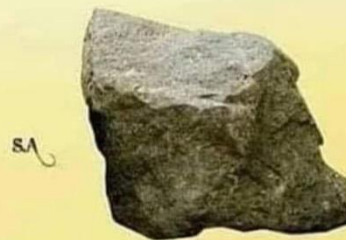
00.  
Introducción

01.  
Evaluación  
Renovación

02.  
Pr Control  
Oficial

SE VENDE:

Piedra de tropezar en  
perfecto estado, sólo la he  
utilizado dos veces.



# 01. EVALUACIÓN RENOVACIÓN

## PROTOCOLO ESPECÍFICO DE PRODUCCIÓN



• ¿Hay algo en



¿hace la  
lo?

00.  
Introducción

01.  
Evaluación  
Renovación

02.  
Pr Control  
Oficial



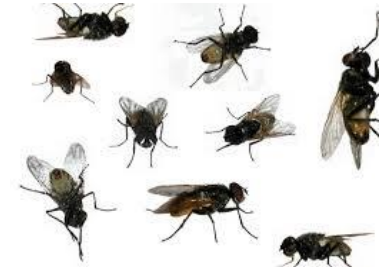


# 01. EVALUACIÓN RENOVACIÓN

## SPS y PRP

- Búsqueda de la excelencia de los SPS

- Especial atención a:



\*En su caso a aquellos hallazgos SPS que motivaron incumplimiento en la auditoria.

00.  
Introducción

01.  
Evaluación  
Renovación

02.  
Pr Control  
Oficial



Manual para la verificación PRP



# 01. EVALUACIÓN RENOVACIÓN

## SPS y PRP [Área circundante y Plagas]



- ¿Muelles carga/descarga cierran perfectamente? ¿Incluso cuando hay operaciones de carga/descarga?
- ¿Observo presencia de insectos/moscas en la planta?
- ¿La localización de los insectocaptos es adecuada?
- ¿En el perímetro hay acumulación de basura, equipos en desuso, etc?

00.  
Introducción

01.  
Evaluación  
Renovación

02.  
Pr Control  
Oficial



# 01. EVALUACIÓN RENOVACIÓN

## SPS y PRP [Instalaciones]



- ¿Las condiciones de las instalaciones son adecuadas?  
¿Acabados sanitarios?
- ¿Hay presencia de óxido?
- ¿Hay desconchones?
- ¿Hay agujeros en techo?



00.  
Introducción

01.  
Evaluación  
Renovación

02.  
Pr Control  
Oficial



# 01. EVALUACIÓN RENOVACIÓN

## SPS y PRP [Iluminación]

Los niveles de lux (acordes al RD 486/1997) serán:

- Para áreas, mesas, zonas de inspección de >500 lux.
- Para áreas de elaboración y áreas generales >200 lux.
- Para almacenes, cámaras, etc. >100 lux.

00.  
Introducción

01.  
Evaluación  
Renovación

02.  
Pr Control  
Oficial

- ¿Están implementando el procedimiento de control de la iluminación?
- ¿La intensidad es suficiente? ¿Se producen sombras?
- ¿Hay luminarias fundidas? En su caso, ¿Las ha detectado la empresa?

# 01. EVALUACIÓN RENOVACIÓN

## SPS y PRP [Ventilación - Condensación]



- ¿Se observan condensaciones?
- ¿La empresa detecta condensaciones?
- En su caso, la empresa actúa ante condensaciones:

**suelos**

**SPS**

**mesa corte**

**PNCH**

3 partes de acción correctiva

**producto**

**HACCP**

4 partes de acción correctiva

- 00. Introducción
- 01. Evaluación Renovación**
- 02. Pr Control Oficial



# 01. EVALUACIÓN RENOVACIÓN

00.  
Introducción

01.  
Evaluación  
Renovación

02.  
Pr Control  
Oficial

## PRP [Temperaturas]

- Carne 4°C
- Temperatura salas 10°C
- Area procesamiento productos cárnicos 15°C
- Congelación -18°C
- Esterilizador 82,5 °C

## SPS y PRP [Suministro de agua potable]

- ¿La empresa cuenta con clorador? En su caso, dispone de alarma.
  - Varias conducciones → tuberías señalizadas



# 01. EVALUACIÓN RENOVACIÓN

## OTROS

- **Aditivos → bajo llave los nitrificantes**
  - **Limpieza de vehículos**
- **Programa de control de materia extraña (integridad de equipos y utensilios)**
- **Disponemos de todas las instalaciones (despacho, arcón muestras, etc...)**

00.  
Introducción

01.  
Evaluación  
Renovación

02.  
Pr Control  
Oficial



# 01. EVALUACIÓN RENOVACIÓN

## SPS

### [Estándares de Desempeño Sanitario]

- Búsqueda de la excelencia de los SPS

- Especial atención a:



\*En su caso a aquellos hallazgos SPS que motivaron incumplimiento en la auditoría.

**¿Puedo dar un favorable a alguna empresa con algún problema puntual?**

00.  
Introducción

**01.  
Evaluación  
Renovación**

02.  
Pr Control  
Oficial





# 01. EVALUACIÓN RENOVACIÓN

## POES (PNCH)

[Procedimientos Operativos Estandarizados de Saneamiento]



00.  
Introducción

01.  
Evaluación  
Renovación

02.  
Pr Control  
Oficial

- Parte documental [diseño]:



- **Monitorización preoperativo:**

¿El responsable de la monitorización revisa todas las FCS? ¿También los contactos indirectos? ¿Tiene una técnica establecida? ¿Linterna? ¿Bajos? ¿Cintas en movimiento? ¿Registra en el momento? En su caso, ¿Aplica acciones correctoras?

¿La monitorización ha sido eficaz? → Realizamos preoperativo:

- Siempre después de la empresa
- Siempre con linterna
- Muy estrictos
- Concepto de liberación





# 01. EVALUACIÓN RENOVACIÓN

## POES (PNCH)

[Procedimientos Operativos Estandarizados de Saneamiento]

00.  
Introducción

01.  
Evaluación  
Renovación

02.  
Pr Control  
Oficial

- Parte documental: 

- **Implementación operacionales**

¿Están claros los procedimientos operacionales? ¿Se aplican correctamente? ¿Se monitoriza su aplicación? ¿La frecuencia se cumple y es adecuada? ¿La monitorización es eficaz? En su caso, ¿Aplica acciones correctoras?



Manual para la verificación POES





# 01. EVALUACIÓN RENOVACIÓN

## POES (PNCH)

[Procedimientos Operativos Estandarizados de Saneamiento]

00.  
Introducción

01.  
Evaluación  
Renovación

02.  
Pr Control  
Oficial

- **Acciones correctoras (tres partes):**
  - Disposición del producto
  - Restaurar condiciones sanitarias
  - Prevenir la recurrencia
  
- ¿Se están implementando las 3 partes?  
¿Están siendo eficaces?



# 01. EVALUACIÓN RENOVACIÓN

## POES (PNCH)

[Procedimientos Operativos Estandarizados de Saneamiento]

- **Mantenimiento y evaluación**
  - Verificación por observación directa
  - Verificación documental
  - Verificación analítica (aerobios, enterobacterias, RTE -Lm)
  - Estudio de tendencias

Como criterio general, para resultados del recuento de bacterias aeróbicas totales y enterobacterias se pueden utilizar como referencia los límites establecidos en la directiva derogada D 2001/471/CE [1]:

	Valores aceptables	Valores inaceptables
Bacterias aeróbicas totales	0-10 ufc/cm <sup>2</sup>	> 10 ufc/cm <sup>2</sup>
Enterobacterias	0-1 ufc/cm <sup>2</sup>	> 1 ufc/cm <sup>2</sup>

00.  
Introducción

01.  
Evaluación  
Renovación

02.  
Pr Control  
Oficial

# 01. EVALUACIÓN RENOVACIÓN

## APPCC - HACCP

- Parte documental [diseño]:



Monitorización

Verificación

Registros

Acciones correctoras

Reevaluación

No presuponer

00.  
Introducción

01.  
Evaluación  
Renovación

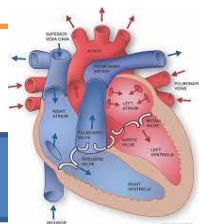
02.  
Pr Control  
Oficial



Manual para la verificación HACCP

# 01. EVALUACIÓN RENOVACIÓN

## APPCC - HACCP



a) Cuatro partes:

1. Identificación y eliminación de la causa
2. Restaurar el control del PCC (bajo control)
3. Medidas para evitar la recurrencia
4. Producto afectado

- Cuadro de Gestión del PCC
- Formatos de Registro del PCC



b) Desviación no cubierta



Acciones correctivas

- 00. Introducción
- 01. Evaluación Renovación**
- 02. Pr Control Oficial

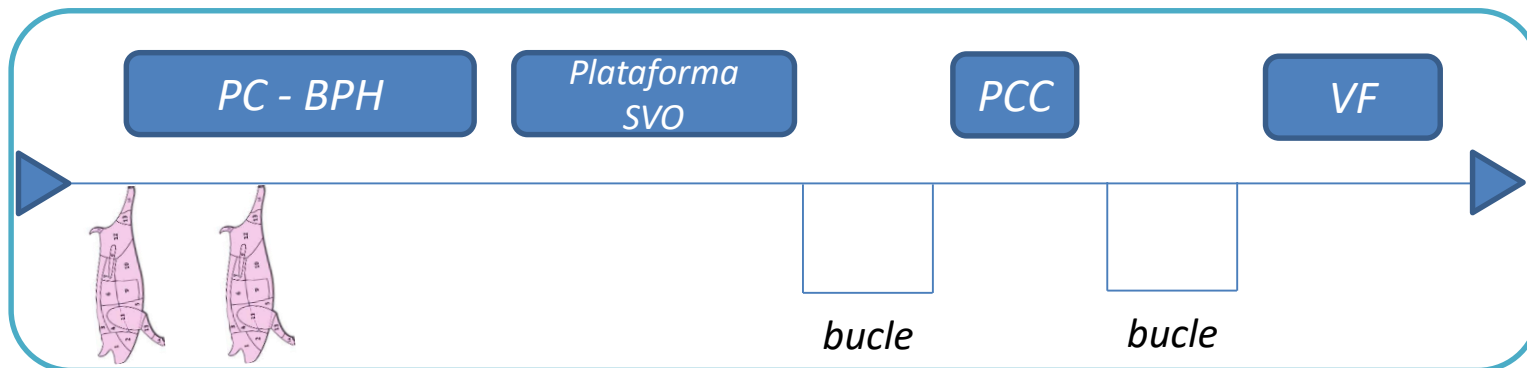
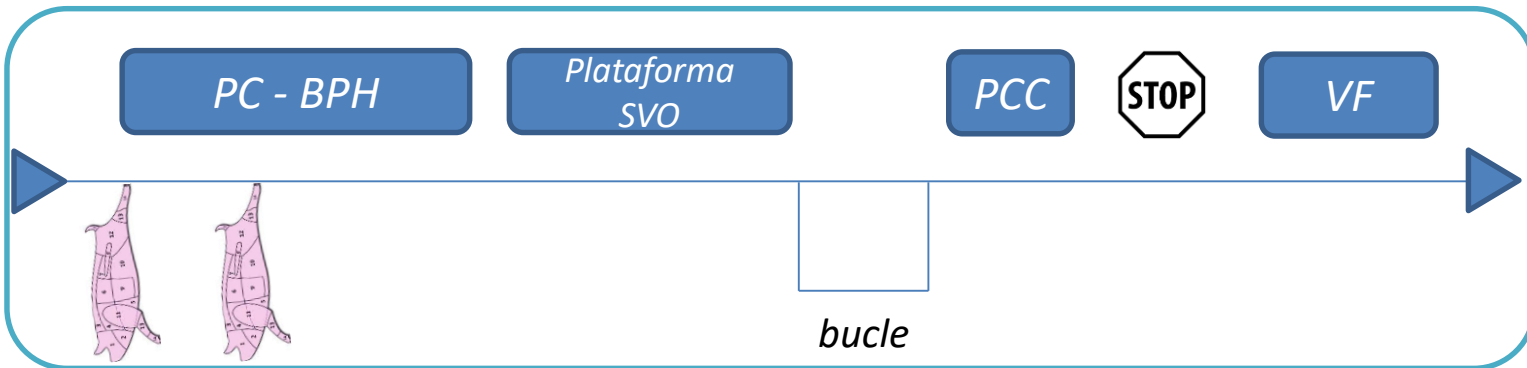
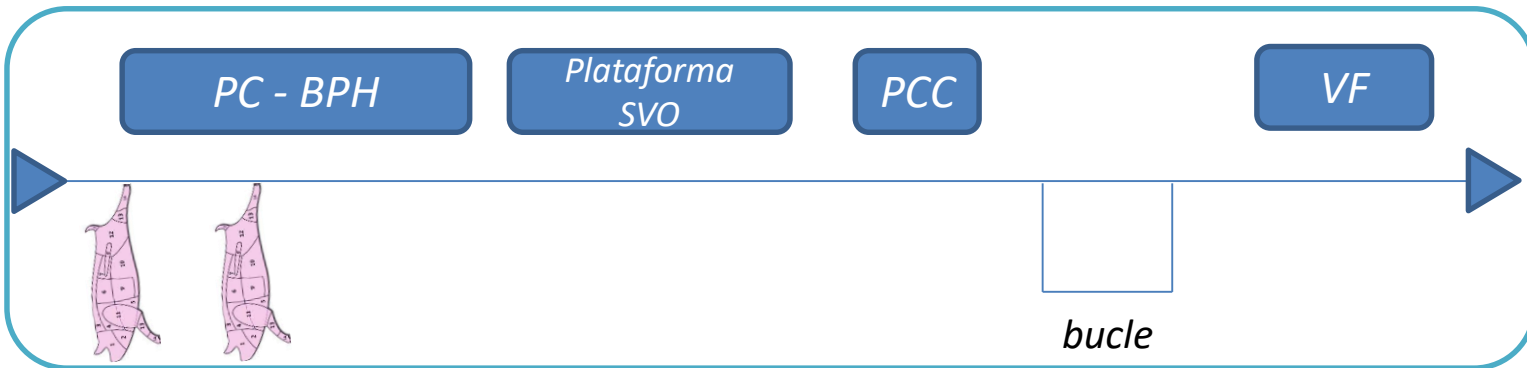
# 01. EVALUACIÓN RENOVACIÓN



00. Introducción

01. Evaluación Renovación

02. Pr Control Oficial

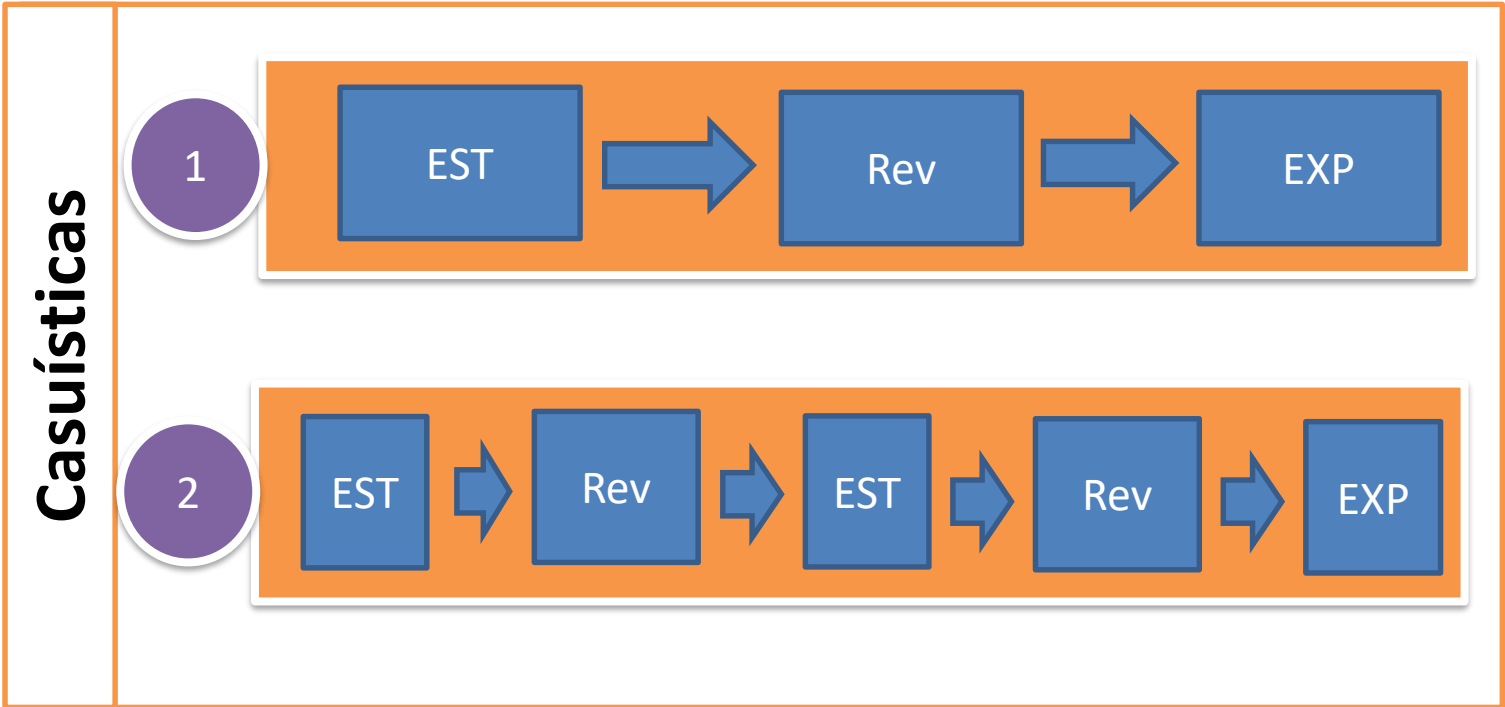


# 01. EVALUCIÓN RENOVACIÓN

¿Cuándo se realiza la preenvío?

*A cada exportación o expedición*

- 00. Introducción
- 01. Evaluación Renovación**
- 02. Pr Control Oficial







# 01. EVALUACIÓN RENOVACIÓN

*f*

A cada exportación a MEX o en cada expedición de producto a otro establecimiento autorizado MEX

**Revisión  
preenvío**

Datos de  
producción/TZB/Cobertura

PC - PCC – LC – Acciones  
correctoras

Resultados de micro

00.  
Introducción

**01.  
Evaluación  
Renovación**

02.  
Pr Control  
Oficial



# 01. EVALUACIÓN RENOVACIÓN

## OTROS

- Criterios de higiene del proceso
- *Listeria monocytogenes* → TOLERANCIA CERO



00.  
Introducción

01.  
Evaluación  
Renovación

02.  
Pr Control  
Oficial

# 01. EVALUACIÓN RENOVACIÓN

00.  
Introducción

**01.  
Evaluación  
Renovación**

02.  
Pr Control  
Oficial



Vía “chat” con el término “PREGUNTA:” precediendo



## 02. PR CONTROL OFICIAL

### CONSIDERACIONES PREVIAS

00.  
Introducción

01.  
Evaluación  
Renovación

02.  
Pr Control  
Oficial

- Los controles se documentan en soporte autonómico
- Usamos soportes oficiales (si folios en blanco → sellados, membrete...)
- Cualquier indicador se puede evaluar por los DOS componentes de inspección [R y OD]
- Se trata de frecuencias mínimas

## 02. PR CONTROL OFICIAL

### COBERTURA DE INSPECCIÓN

- 00. Introducción
- 01. Evaluación Renovación
- 02. Pr Control Oficial**



Obtención, preparación de carne para su envasado o posterior procesamiento para la elaboración de producto a México.



La recepción, el movimiento de producto dentro del establecimiento...



## 02. PR CONTROL OFICIAL

### Inspección Antemortem

“**Cuando sea requerido** se empleará para (...) los animales **sospechosos**. Cuando se realice (...) se documentarán los resultados en un **registro oficial** elaborado al efecto”.



Valores fisiológicos porcino	
Temperatura rectal (°C)	38-39
Frecuencia respiratoria (resp/min)	10-18
Frecuencia cardiaca (lat/min)	60-90

00.  
Introducción

01.  
Evaluación  
Renovación

02.  
Pr Control  
Oficial

## 02. PR CONTROL OFICIAL

### Inspección Postmortem

**NOM 009.** La inspección post-mortem comprende: Observación macroscópica, palpación de órganos, corte de músculos, corte laminar de nódulos linfáticos, de cabeza, vísceras y de la canal **en caso necesario.**



**GUÍA DE ORIENTACIÓN PARA LOS SERVICIOS DE CONTROL OFICIAL SOBRE LOS CASOS EN QUE REALIZAR PROCEDIMIENTOS ADICIONALES A LA INSPECCIÓN *POST MORTEM* DE RUTINA EN MATADERO**

*Aprobado en la Comisión Institucional del 29/06/2021*

00.  
Introducción

01.  
Evaluación  
Renovación

02.  
Pr Control  
Oficial



## 02. PR CONTROL OFICIAL

### Evaluación SPS y PRP

#### INDICADORES:

- Área circundante y control de plagas
- Instalaciones
- Iluminación
- Ventilación
- Desagües y conducciones
- Suministro de agua potable
- Vestuarios y dependencias de personal
- Equipos y utensilios
- BPH y BPH

OD / R\*

*f*

Todos los indicadores en todas la áreas en 1 año

00.  
Introducción

01.  
Evaluación  
Renovación

02.  
Pr Control  
Oficial



# 02. PR CONTROL OFICIAL


## Evaluación POES

### PREOPERACIONAL

### OPERACIONAL

**Indicadores:**

- Aplicación y monitorización
- Acciones correctoras
- Mantenimiento y evaluación
- Registros

**OD / R** 

Mensual y todas las áreas al semestre



Cuando se procese

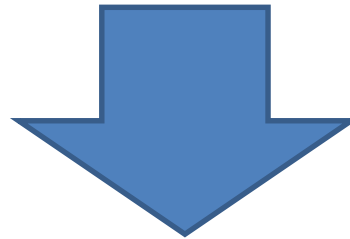
- 00. Introducción
- 01. Evaluación Renovación
- 02. Pr Control Oficial**



## 02. PR CONTROL OFICIAL

### Evaluación Plan Analítico

Evaluación de la implementación del plan analítico del establecimiento respecto a los criterios microbiológicos, contaminantes y residuos.



**En el marco de los controles regulares.  
Evaluación global semestral.**

00.  
Introducción

01.  
Evaluación  
Renovación

02.  
Pr Control  
Oficial

## 02. PR CONTROL OFICIAL

### Evaluación APPCC/PCC



00.  
Introducción

01.  
Evaluación  
Renovación

02.  
Pr Control  
Oficial

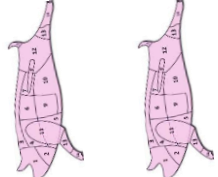
*f* **Días de producción MEX**

# 02. PR CONTROL OFICIAL

## Evaluación PCC CF

- 00. Introducción
- 01. Evaluación Renovación
- 02. Pr Control Oficial**

**PC - BPH**



**f**



**VF**

cle

## 02. PR CONTROL OFICIAL

### PREENVÍO

#### Revisión preenvío

Datos de producción/TZB/Cobertura

PC - PCC – LC – Acciones correctoras

Resultados de micro

*f*

A cada exportación/expedición

00.  
Introducción

01.  
Evaluación  
Renovación

02.  
Pr Control  
Oficial



## 02. PR CONTROL OFICIAL

### MUESTREOS OFICIALES

00.  
Introducción

01.  
Evaluación  
Renovación

02.  
Pr Control  
Oficial

- **Matadero → ejecución SET OFICIAL SALMONELLA**
- **RTE → *Listeria monocytogenes***
  - Ante resultados insatisfactorios → procedimiento ante casos positivos
- Comunicación resultados insatisfactorios SGSE

**f**

Anuales



## 02. PR CONTROL OFICIAL

### Supervisión de la CA

00.  
Introducción

01.  
Evaluación  
Renovación

02.  
Pr Control  
Oficial

- **Supervisión del operador**
  - Informe a la SGSE con apartados del Anexo I del PCO
  - Refuerzo ante incidencias/resultados insatisfactorios
- **Supervisión del Control Oficial (EDI)**
  - Informe a la SGSE con apartados del Anexo II del PCO

*f*

Anual



## 02. PR CONTROL OFICIAL

### Medidas ante incumplimiento

00.  
Introducción

01.  
Evaluación  
Renovación

02.  
Pr Control  
Oficial

- **Inspector puede:**
  - Retener producto
  - Rechazar equipos o instalaciones
  - Reducir el ritmo o parar la línea
  - No autorizar el procesamiento de producto
- Supuestos **MEDIDA CAUTELAR**
  - mantenimiento inadecuado (SPS)
  - aplicación y mantenimiento de los procedimientos del PNCH inadecuada
  - sistema APPCC inadecuado (....)
  - **Incumplimiento reiterado de los horarios de cobertura acordados**





## 02. PR CONTROL OFICIAL

### RECOMENDACIONES FINALES

- **HACEROS UNA PLANIFICACIÓN/PROGRAMACIÓN**
- **SED TODO LO DESCRIPTIVOS QUE PODÁIS Y USAD LAS HERRAMIENTAS**
- **SON FRECUENCIAS MÍNIMAS SOBRE ALGUNOS INDICADORES**
- **SI EL OPERADOR NO RESPONDE → CERO TOLERANCIA**

00.  
Introducción

01.  
Evaluación  
Renovación

02.  
Pr Control  
Oficial

## 02. PR CONTROL OFICIAL

00.  
Introducción

01.  
Evaluación  
Renovación

**02.  
Pr Control  
Oficial**



Vía “chat” con el término “PREGUNTA:” precediendo

# **CURSO NORMATIVA TIF Y CONTROL OFICIAL ESTABLECIMIENTOS AUTORIZADOS PARA MÉXICO / PROCEDIMIENTOS APLICABLES**

## **MÓDULO 2**

**Programa de control oficial**

