

PORTAL DE SALUD COMUNITARIA DE CASTILLA Y LEÓN

Contexto y Objetivos

- En Castilla y León, las acciones comunitarias en Atención Primaria (AP) eran puntuales, sin registro ni agenda, y con resistencias profesionales.
- Existía baja difusión a la ciudadanía.
- Los **Grupos de Trabajo de la Estrategia de Salud Comunitaria** propusieron sistematizar y visibilizar estas intervenciones.
- **Objetivos:**
 - Reconocimiento institucional de la acción comunitaria.
 - Incrementar motivación profesional.
 - Facilitar acceso ciudadano.
 - Generar materiales transferibles.



Grupos de trabajo:

- Consejos de salud de zona y participación
- Grupo de evaluación e investigación
- Grupo educación prenatal y promoción buen trato y apego
- Grupo de salud mental
- Grupo vulnerabilidades: migrante y trata

PORTAL DE SALUD COMUNITARIA DE CASTILLA Y LEÓN



Desarrollo del proyecto

Coordinación: Servicio de AP y Continuidad Asistencial (GRS)

Ejes principales:

- ✓ **Contenidos:** materiales sobre consejos de salud y participación, guías de calidad, buenas prácticas, promoción buen uso TIC, etc.
- ✓ **Mapa y buscador de acción comunitaria en AP:** registros de 247 centros de salud y 11 áreas sanitarias.
- ✓ **Colaboración interinstitucional:** Promoción de la Salud, Salud Laboral y Servicio de Cuidados, Cronicidad y Humanización (Escuela de Pacientes).

PORTAL DE SALUD COMUNITARIA DE CASTILLA Y LEÓN



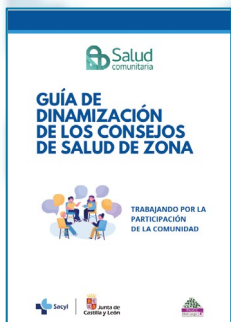
- **Aprendizajes:** Impulso de grupos de trabajo = factor decisivo. Visibilizar acciones motiva equipos, fomenta participación ciudadana y difusión e intercambio de iniciativas.
- **Dificultades:** Necesidad de mayor colaboración interinstitucional. Recursos humanos limitados para generar contenidos. Insuficiente evaluación ciudadana.
- **Claves de éxito:**
 - ✓ Trabajo en red con entidades y asociaciones comunitarias.
 - ✓ Participación activa de profesionales con experiencia.
 - ✓ Publicación directa de acciones por los propios centros → refuerza registro, evaluación y replicación.

PORTAL DE SALUD COMUNITARIA DE CASTILLA Y LEÓN

MAPA DE SALUD COMUNITARIA DE AP



GUÍAS COMUNITARIA SACYL:



Guía dinamización CSZ



Guía de implementación de acciones comunitarias



Breve Guía evaluación proyectos acción comunitaria



Guía promoción buen uso de las TIC

MATERIAL AUDIOVISUAL:

